

# EB 25.4



**Pel-Job**

# KRAFT, PRECISION, FLEXIBILITET



*Pel-Job, ledaren på alla arbetsplatser tack vare en komplett serie av kvalitetsmaskiner, presenterar nu EB 25.4, en kompakt högprestandamaskin konstruerad för att perfekt möta alla behov. EB 25.4 utför allt ditt arbete med förvånansvärd hastighet och precision tack vare kraft och flexibilitet i hydrauliken. EB 25.4 är mycket diskret och ger genom sina fördelar av en avancerad ljudisolering mycket bra komfort både för föraren och för de omkringboende.*

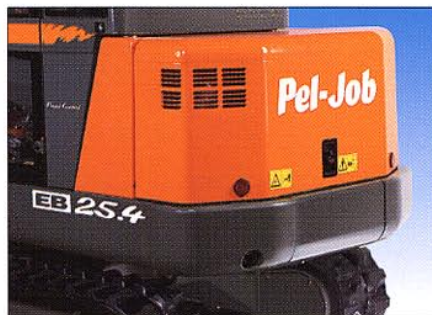


\*Till varje enskild maskin kan en specifik nyckel fås som försvårar stöldförsök.

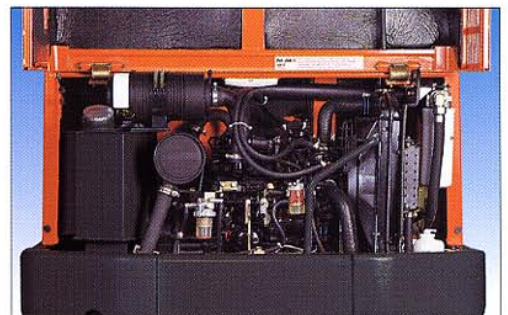


Redskapsfästet\* ger föraren möjlighet att byta skopa eller redskap utan att behöva lämna hytten. En utrustning som uppskattas av alla användare eftersom den sparar mycket tid och ökar komforten betydligt utan att inverka på skopans och maskinens kapacitet.

(\*tillval)



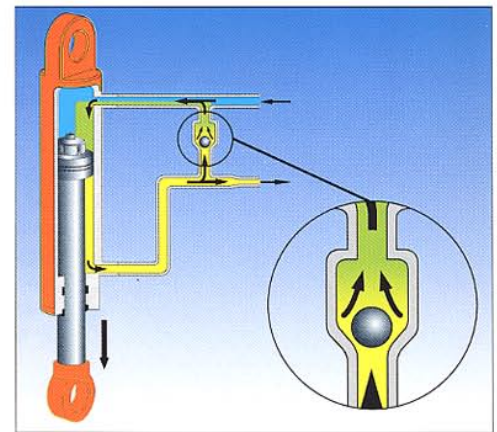
Eftersom det är omöjligt att helt undvika vissa påkörningar är maskinens baksida skyddad av den utdragna motvikten. Motorhuvens av stålplåt är indragen i relation till motvikten för att vara ordentligt skyddad.



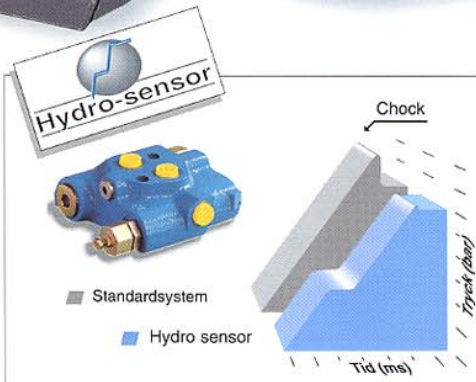
Den breda motorhuvens öppnas i sin helhet och ger excellent tillträde till motorrummet, alla service och underhållspunkter är nära till hands för att spara tid. Motorhuvens av stålplåt är indragen i relation till motvikten för att vara ordentligt skyddad.



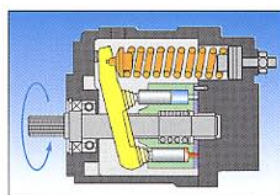
En Pel-Job fördel: En långsamgående svängmotor med radialkolvar. Motorn har ett mycket högt startmoment för flexibel manövrering och driver svängdrevet utan mekanisk utväxling. Det ger färre mekaniska delar och mindre slitage. Den inbyggda automatiska svängbromsen håller överdelen i alla lägen och garanterar arbets-säkerheten även i branta lutningar.



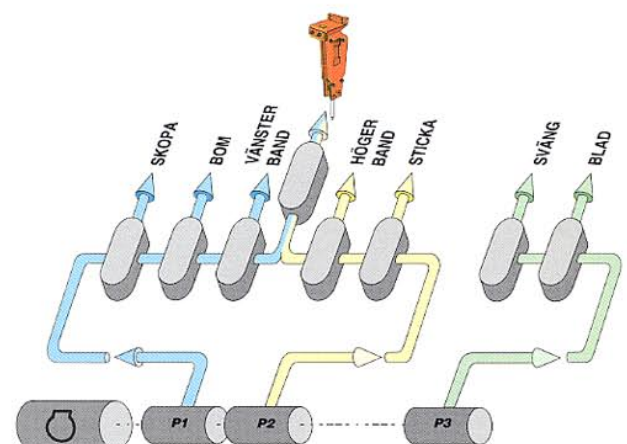
Stickcylindern är försedd med en automatisk återfyllnadsventil som återvinner hydrauloljan från kolvstängssidan till cylinderns plussida och därmed snabbar upp sänkrörelsen.



Den patenterade "hydrosensor" ventilen i svängkretsen dämpar tryckstötter och hydrauliska chocker som är vanliga vid start och stopp i konventionella system. Resultatet: en steglös tryckreglering, större flexibilitet och precision och mindre påfrestning på de mekaniska komponenterna.



Hjärtat i Pel-Job EB 25.4: en effektreglerad variabelflödespump som automatiskt förser maskinen med det oljeflöde som behövs för optimalt utnyttjande av motoreffekten.



Tre hydraulpumpar som vardera matar en separat hydraulikrets ger fullständigt oberoende rörelser. Som t.ex att överdelens svängrörelse eller manövrering av schaktbladet är helt fristående från transport- eller aggregatrörelserna.

**TEKNISKA DATA**

# EB 25.4

Arbetsvikt (1)	Stålbånd	Gummibånd
Med störtbåge	2435 kg	2323 kg
Med hytt	2560 kg	2448 kg
Marktryck med hytt	29,4 kPa (0,30 kp/cm <sup>2</sup> )	27,5 kPa (0,28 kp/cm <sup>2</sup> )

**Skopkrafter**

Brytkraft	2100 daN
Grävkraft	1515 daN

**Skopor bredd / volym**

Standardskopa	500 mm (73 l)
Skopor som tillval	250 - 750 mm (32 - 119 l)
Planeringskopa	1300 mm (153 l)

**Motor**

Typ	Mitsubishi S3L2, vattenkyld, 3-cylindrar
Cylindervolym	1318 cm <sup>3</sup>
Maximal effekt (DIN 6270B)	27,4 hk (20 kW) vid 2800 r/min
Installerad effekt (DIN 6270B)	21,7 hk (16 kW) vid 2200 r/min
Max vridmoment	78 Nm vid 1600 r/min
Batteri	12V - 70 Ah
Motorövervakning	PUMA elektroniskt övervakningssystem
Bränsleförbrukning (DIN 6270A)	3,6 l/tim
Bränsletank volym	30 l
Max tillåten lutning	30° / 58% (motorns smörjningsgräns)

**Effektreglerat hydraulsystem med tre separata kretsar**

Manöverreglage	Servoassisterade hydraulspakar
Pump för grävaggregat och transport	Dubbel, effektreglerad variabelflödespump
Oljeflöde och arbetstryck	2 x 22 l/min vid 210 bar
Oljeflöde till grävaggregat	44 l/min
Pump för schaktblad och svängkrets	Kugghjulspump
Oljeflöde och arbetstryck	18 l/min vid 170 bar
Volym i hydraulsystem	43 l

**Svängkrets**

Svängmotor	Direktdrift utan reducering
Upptagning av hydraulchocker	Hydrosensor ventil
Svängbroms	Automatisk, negativ skivbroms
Svånghastighet	10,5 r/min

**Undervagn med hydraulisk bandspänning**

Dragkraft	2050 daN
Transporthastighet	2 hastighetsområden: 2,2 och 3,8 km/h

**Ljudnivå (dynamisk mätning)**

Ljudnivå exteriört (LwA) ISO 6395	94 dB(A)
Ljudnivå i hytten (LpA) ISO 6396	83 dB(A)
Ljudnivå under störtbågen (LpA) ISO 6396	78 dB(A)

Förarplats	Störtbåge	Hytt
Justerbar fjädrande förarstol	●	●
Säkerhetsbälte	○	●
FOPS 1 och TOPS skydd	—	●
Värme och ventilation	—	●
Arbetsbelysning	1 arbetsstrålkastare	1 arbetsstrålkastare

● : Standardutrustning - ○ : Tillvalsutrustning

(1) Arbetsvikten hänvisar till vikten av maskinen arbetsutrustad (med standard skopa och full bränsletank).

**Andra tillgängliga utrustningar:**

Hydraulhammare

Hydrauliskt redskapsfäste

Mekaniskt redskapsfäste

Biologiskt nedbrytbar hydraulolja

Katalysator

Bakre arbetsbelysning

Specialmålning

Roterande varningsljus

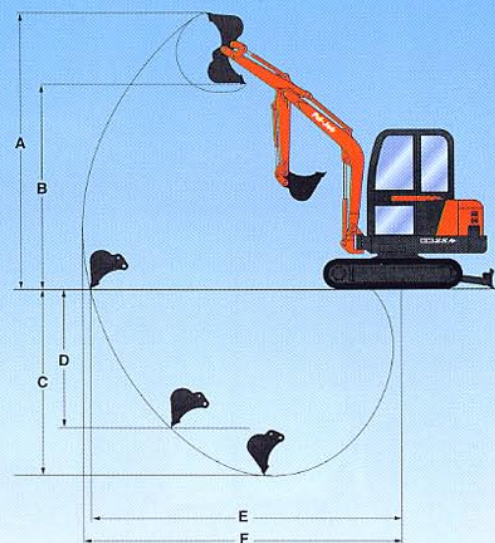
PUMA stöldskydd

Slangbrottsventil med överlastvarning

för materialhantering

Arbetsbelysning på bommen

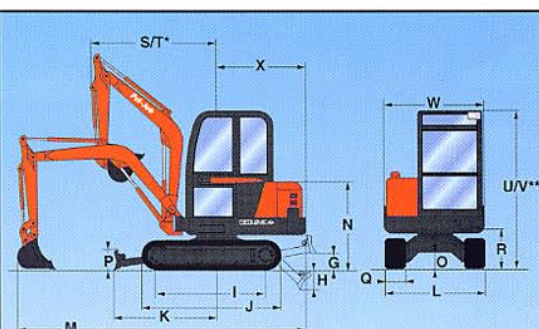
Se också redskaps och tillbehörskatalogen.



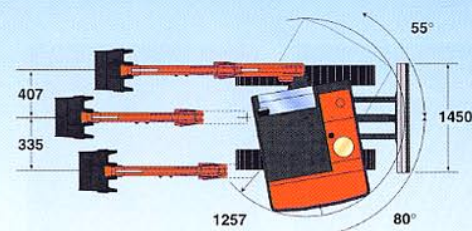
Sticka	A	B	C*	C	D	E	F
1200 mm	4195	3014	2820	2527	1818	4400	4525
1500 mm	4370	3188	3110	2827	2068	4697	4813

\* Grävdjup med nedkört blad

(mm)



\* Framre svängradie vid max avvinkling \*\* Störtbåge

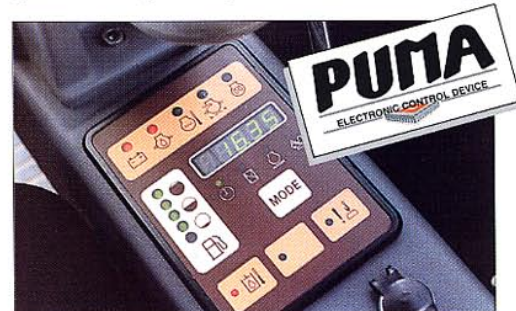


G	H	I	J	K	L	M	N	O
338	442	1278	1756	1415	1420	3972	1374	303
P	Q	R	S	T	U	V	W	X
337	300	551	1852	1485	2365	2273	1360	1205

(mm)



Förarkomforten har högsta prioritet hos Pel-Job. Förarhytten är rymlig och lättillgänglig. Manöverreglagen är servomanövrerade och mycket följsamma för bästa flexibilitet och precision. Pel-Jobs nya ergonomiska manöverspakar är bekväma och kompletterade med armstöd som ger en naturlig och mycket bekväm körställning.



PUMA systemet på EB 25.4 kontrollerar kontinuerligt maskinens alla vitala funktioner och informerar omedelbart föraren om eventuella störningar. Föraren kan därför koncentrera sig helt och fullt på körningen av maskinen.



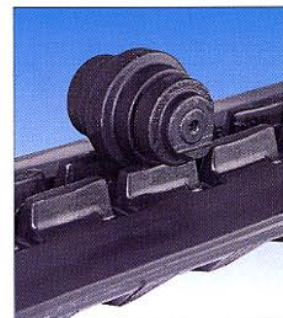
Alla Pel-Jobs hydraulrör, axlar, muttrar och bultar är elförzinkade för att motverka rostbildning. För maximalt skydd är hydraulrören monterade på bommens ovansida.



Alla hydraulslangar till aggregatet löper fritt och är inklädda och nöts därför inte mekaniskt. Slangarna är också anslutna i bommens nedre ände och är därför lätta att byta vid eventuellt behov. Bommen är monterad på en stabil dubbel svängpelare med en lång kraftig centrumaxel som ger bättre styrka och stabilitet i förbindelsen mellan bom och rambalkarna. Bomcylinderns kolvstång är skyddad av en stabil skyddsplåt.



Pel-Job EB 25.4 har som standard två transporthastigheter, varav en högväxel för snabba transporter på arbetsplatserna.



Körkomforten är väsentligt förbättrad tack vare bandprofilen och placeringen av styrningarna som ger bandet kontinuerlig kontakt med underrullarna.

**Pel-Job**



## Teknologi som passar alla behov.

Att välja en maskin från Volvo Construction Equipment betyder att Du får hög kvalitet och hög produktivitet. Det innebär också att Du är försäkrad om att ha en maskin som är byggd med omtanke om både föraren och omgivningen. Ur ett brett maskinsortiment kan Du välja den maskin som bäst passar dina behov, som ger bästa lönsamhet även i de svåraste jobben och med full säkerhet.

*Volvo erbjuder ett brett urval av kompakta grävmaskiner, lastmaskiner och grävlastare.*

**Ecomat Industrie S.A.** - Avenue Charles de Gaulle - BP 119  
F - 01303 Belley Cedex  
Tél. : +33 (0)4 79 81 15 09 - Fax : +33 (0)4 79 81 39 63

*Vi förbehåller oss rätt till ändringar i specifikation och utförande utan särskilt meddelande.  
Illustrationerna visar ej alltid maskin i standardutförande.*

**Volvo Construction  
Equipment Group**

Ref. No. KON 2907781  
CST 12 2 432 1005  
Printed in France 07.98 N Swedish