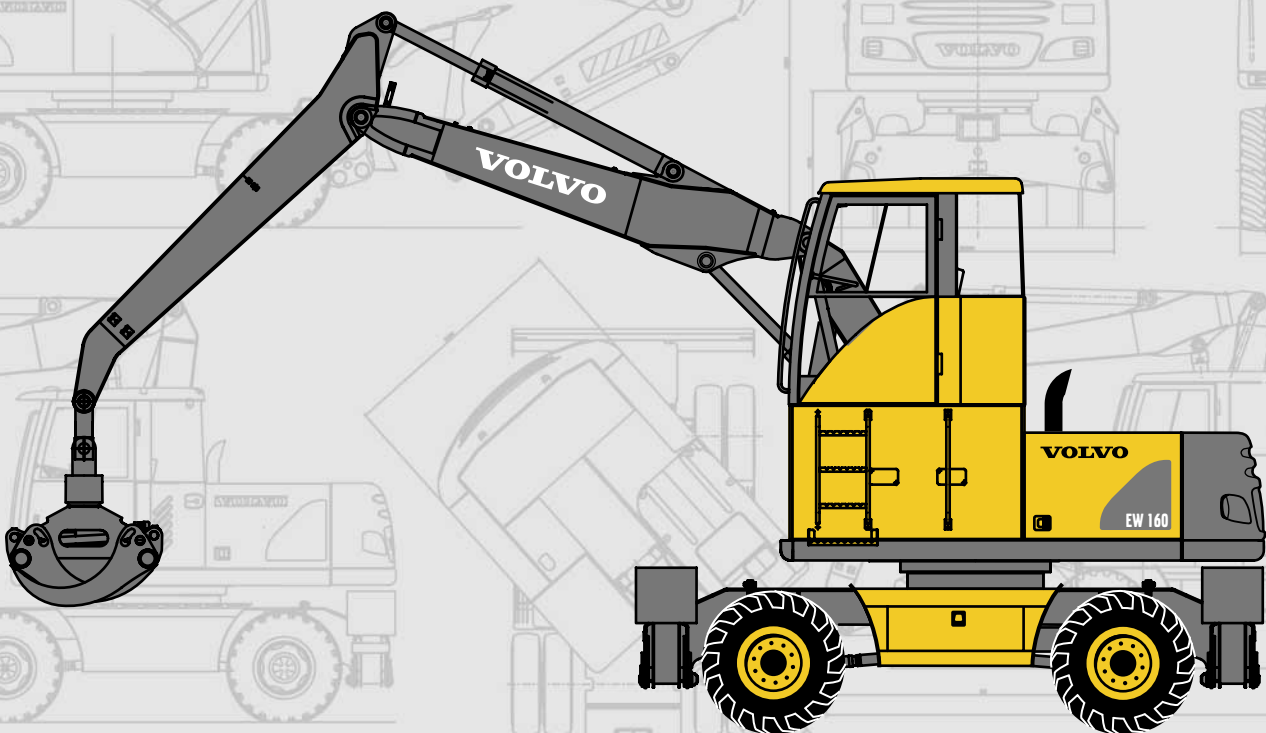


VOLVO GRÄVMASKIN

EW160

HÖGSTAPLARE




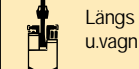
- Motoreffekt, brutto:
89 kW (121 hk)
- Maskinvikt exkl. gripskopa
14,0 – 15,8 t
- Max. höjd med hyttförhöjning*
3710 – 4610 mm
- Lågemissions, direktinsprutad,
turboladdad dieselmotor med
intercooler
- Lastkännande hydraulsystem
- Care Cab
 - datoriserat övervaknings-
system
 - ergonomisk miljö
 - låg ljudnivå
73 db(A)
 - filterad luft
- * Hyttförhöjningar från
600 - 1500 mm
- Individuellt manövreringsbara
stödben och stödblad
- Stora möjligheter till anpassning
av extra utrustning /hydraulik
- Körhastighet max. 30 km/h

VOLVO

TEKNISK SPECIFIKATION

Specifikation med hyttförhöjning (+1000 mm /+ 430 kg)		Monobom	Ställbar bom	
Totalvikt med blad och stödbem, exkl. grip		15,270	15,610	
Totalvikt med fyra stödben exkl. grip		15,530	15,860	
Motor	Modell	TD40 KGE	TD40 KGE	
	Effekt vid: Netto	88 kW / 120 hp	88 kW / 120 hp	
	Brutto	89 kW / 121 hp	89 kW / 121 hp	
	Bränsletank	250 l	250 l	
Hydraul-system	Hydraultryck, max.	36 MPa	36 MPa	
	Hydraultryck med Power boost	40 MPa	40 MPa	
	Max. flöde	235 l	235 l	
	Servopump, tryck	3,5 MPa	3,5 MPa	
	Servopump, flöde	15 l/min	15 l/min	
Prestanda	Svånghastighet	10 rpm	10 rpm	
	Max. dragkraft	105 kN	105 kN	
	Körhastighet : högväxel		30 km/h	30 km/h
		: lågväxel	8 km/h	8 km/h
		: krypväxel	4 km/h	4 km/h
	Vändradie, framhjul	6,8 m	6,8 m	
Elsystem	Spänning	24 V	24 V	
	Batterier	2 x 12 V	2 x 12 V	
	Batterikapacitet	100 Ah	100 Ah	
	Växelströmgenerator	28 V / 55 A	28 V / 55 A	

LYFTKAPACITET (Last i snabbfästets lyftkrok/skafttopp, utan skopa. Enhet: 1 000 kg)

 	Skop- infäst- ningens höjd	Utligning från maskincentrum												u = Stöd uppe		n = Stöd nere		
		3,0 m		4,5 m		6,0 m		7,5 m		Max. utligning		Max.						
		u	n	u	n	u	n	u	n	u	n	u	n	u	n	m		
5,0 m mono- block bom	6,0 m							2,4	3,7*	2,9	3,7*			1,9	2,6*	2,3	2,6*	6,8
	4,5 m							2,4	4,0	2,8	4,0*	1,6	2,7*	2,0	2,7*	2,0	2,7*	7,5
	3,0 m	6,1	8,0*	7,5	8,0*	3,4	5,4*	4,1	5,4*	2,2	3,8	2,7	4,5*	1,6	2,7	1,9	3,8	7,9
	1,5 m					3,1	5,7	3,8	6,9*	2,1	3,7	2,6	5,2	1,5	2,6	1,9	3,7	8,0
	0,0 m	5,1	5,6*	5,6*	5,6*	2,9	5,5	3,6	7,8*	2,0	3,6	2,5	5,1	1,5	2,6	1,8	3,6	7,8
	-1,5 m	5,1	8,8*	6,5	8,8*	2,9	5,4	3,5	8,0	2,0	3,5	2,4	5,0			1,6	2,7	7,2
-3,0 m	5,2	11,0*	6,6	11,0*	2,9	5,4	3,6	7,5*	2,0	3,5	2,4	5,0			1,9	3,3	6,3	
5,0 m mono- block bom	6,0 m							2,6	3,7*	3,2	3,7*			2,1	2,6*	2,6*	2,6*	6,8
	4,5 m							2,5	4,0*	3,1	4,0*	1,8	2,7*	2,2	2,7*	1,8	2,7*	7,5
	3,0 m	6,5	8,0*	8,0*	8,0*	3,6	5,4*	4,5	5,4*	2,4	4,5*	3,0	4,5*	1,7	3,6	2,2	4,0*	7,9
	1,5 m					3,3	6,9*	4,3	6,9*	2,3	4,9	2,9	5,2*	1,7	3,5	2,1	4,1	8,0
	0,0 m	5,5	5,6*	5,6*	5,6*	3,2	7,5	4,1	7,8*	2,2	4,8	2,8	5,6	1,6	3,4	2,1	4,0	7,8
	-1,5 m	5,5	8,8*	7,3	8,8*	3,1	7,4	4,0	8,0*	2,1	4,7	2,7	5,5			1,7	3,6	7,2
-3,0 m	5,6	11,0*	7,3	11,0*	3,1	7,5*	4,0	7,5*	2,1	4,7	2,7	5,3*			2,0	4,4	6,3	
5,1 m ställbar bom	6,0 m							2,4	3,8*	2,9	3,8*			1,8	3,1	2,2	3,2*	7,0
	4,5 m					3,6	4,0*	4,0*	4,0*	2,3	4,0	2,8	4,1*	1,6	2,8	1,9	3,7*	7,7
	3,0 m					3,3	5,7*	4,1	5,7*	2,2	3,8	2,7	4,7*	1,6	2,7	1,9	3,8	8,1
	1,5 m					3,0	5,6	3,7	7,0*	2,1	3,6	2,5	5,2	1,5	2,6	1,8	3,7	8,2
	0,0 m					2,8	5,4	3,5	7,8*	1,9	3,5	2,4	5,0	1,4	2,6	1,8	3,6	8,0
	-1,5 m	5,0	6,7*	6,4	6,7*	2,8	5,3	3,5	7,8*	1,9	3,5	2,4	5,0	1,4	2,6	1,8	3,4*	7,5
-3,0 m	5,0	10,3*	6,4	10,3*	2,8	5,4	3,5	7,1*	1,9	3,5	2,4	5,0			1,8	3,2	6,5	
5,1 m ställbar bom	6,0 m							2,6	3,8*	3,2	3,8*			2,0	3,2*	2,5	3,2*	7,0
	4,5 m					3,9	4,0*	4,0*	4,0*	2,5	4,1*	3,1	4,1*	1,7	3,6	2,2	3,7*	7,7
	3,0 m					3,6	5,7*	4,5	5,7*	2,4	4,7*	3,0	4,7*	1,7	3,6	2,1	4,2*	8,1
	1,5 m					3,3	7,0*	4,2	7,0*	2,2	4,9	2,8	5,3*	1,6	3,5	2,1	4,1	8,2
	0,0 m					3,1	7,5	4,0	7,8*	2,1	4,8	2,7	5,6	1,6	3,4	2,0	4,0	8,0
	-1,5 m	5,4	6,7*	6,7*	6,7*	3,0	7,4	3,9	7,8*	2,1	4,7	2,7	5,5	1,6	3,4*	2,0	3,4*	7,5
-3,0 m	5,4	10,3*	7,2	10,3*	3,0	7,1*	3,9	7,1*	2,1	4,7	2,7	5,1*			1,9	4,2	6,5	

* Lastkapaciteten begränsas av maskinens hydrauliska lyftförmåga.

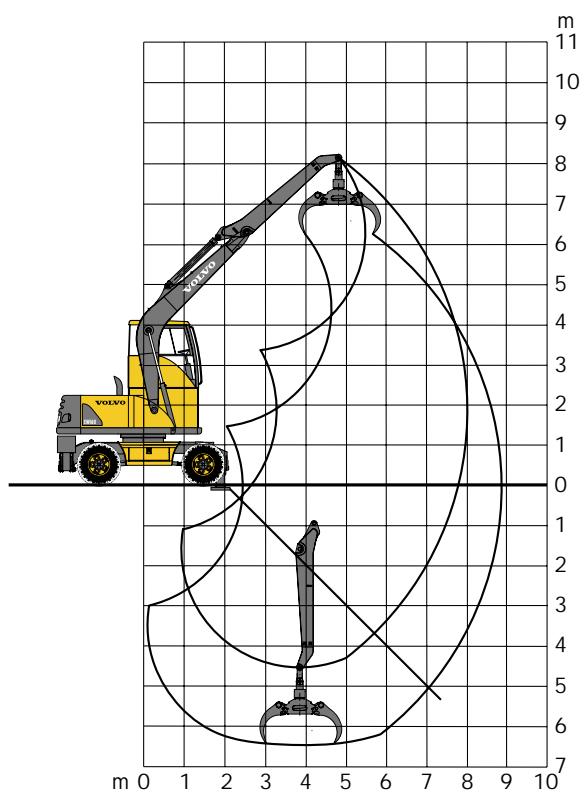
Ovanstående värden är framräknade i enlighet med ISO-standard 10 567.

De överstiger varken 87 % av hydraulisk lyftkapacitet eller 75 % av tippplasten då maskinen står på jämn och fast grund.

Arbetstryck med Power Boost = 36 MPa (360 bar)

GRÄVDIAGRAM

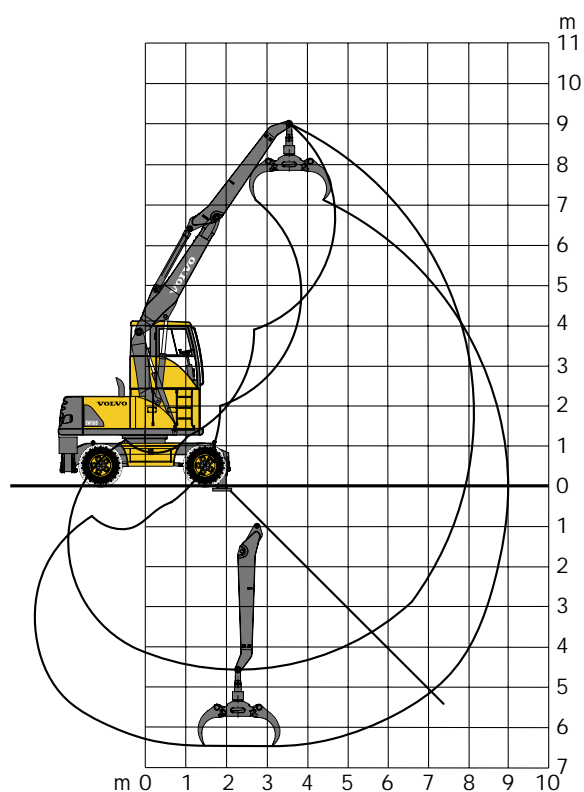
Monoblock bom 5.0 m och
gripskopeskaft för grab 3.0 m



Bomtyp	Monobom	
Bomlängd	m	5,0
Gripskopeskaft	m	3,0
Max. räckvidd	m	8,1
Max. räckvidd i markplan	m	7,8
Max. grävdjup	m	4,6
Max. höjd markplan - axel	m	8,1
Min. framre svängradie	m	3,2

* Max. räckvidd beror på grip typ och länkage.
Angivna värden är för axel i skafttopp.

Ställbar bom 5.1 m och
gripskopeskaft för grab 3.0 m



Bomtyp	Ställbar bom	
Bomlängd	m	5,1
Gripskopeskaft	m	3,0
Max. räckvidd	m	8,2
Max. räckvidd i markplan	m	8,0
Max. grävdjup	m	4,6
Max. höjd markplan - axel	m	9,0
Min. framre svängradie	m	2,9

* Max. räckvidd beror på grip typ och länkage.
Angivna värden är för axel i skafttopp.

STANDARDUTFÖRANDE

Motor och elsystem

Contronic - datoriserat
övervaknings- och alarmsystem
Batterifrånskiljare
Elektronisk varvtalsreglering
Datorstyrd gränslastreglering (SSC)
3-stegs luftfilter med indikator
Timräknare
Varvräknare
Bränslenivåmätare
Elektrisk startanordning
24 volts elsystem
Kretskortbaserad elcentral
(välskyddad)
Vattenavskiljare för bränsle
Arbetsbelysning 2 st på förarhytten

Undervagn

4-hjulsdrift
Pendlande framaxel $\pm 9^\circ$
Drivaxlar med navreduktion
Hjulbromsar med 2-kretsssystem

Överdel

Motvikt 3 250 kg

Säkerhet och komfort

Manöverspärri för att förhindra
ofrivillig manövrering med
spakar och pedaler
Invändig belysning i förarhytten
2 backspeglar utvändiga
Ergonomisk förarstol med höftbälte
Hyttuppvärmning
Filterrat luftintag till förarhytten
Takruta av specialplast
Öppningsbar ruta i hytt dörr
Invändigt solskydd
Tonat glas
Övre vindrutetorkare med intervall
funktion
Vindrutespolare
Signalhorn
Glaskrossningshammare
Ljuddämpare
Oljetömningsventil för motorn
Svånghållbromsautomatik

Hydraulik

Variabel axialkolvpump
Mode selector med 3 arbetsprogram
Power boost
Styrspakar av handledstyp med fyra
strömställare i varje
Hydraulcylindrar med interna
ändlägesdämpningar
Tryckkontrollerad variabel motor
Returfilter av fullflödestyp
1000 h bytesintervall
Nödsänkning (Servoackumulator)
Termostatstyrd kylfläkt
Hydraulikutrustning för:
A. Släntskopa/rotator
B. Gripskopa

Grävaggregat

Fästpunkter för extra hydraulik

Miljö

Invändig ljudnivå
(L_{pA}): **73 dB(A)**
Utvändig ljudnivå
(L_{wA}): **99 dB(A)**
Godkänd enligt direktiv:
84/532 EEC
79/113 EEC
86/662 EEC
Certifiering för ljuddämpning
enligt RAL-UZ53
«Blue Angel»

ALTERNATIVA UTRUSTNINGAR

Undervagn

Tvillinghjul 10.00–20
(SE,DK,NO)
Enkelhjul 18R–19,5
Stödblåd fram och två
stödben bak
(SE,DK,NO)
Gripskopheållare, fram

Ledade stödbensplattor
Stödblåd, bak
Fyra stödben

Grävaggregat

Bommar
5,0 m monoblock (NO)
5,1 m ställbar bom (SE,DK)

Skaft

3,0 m gripskopeskaft

Hytt

Fast hyttförhöjning
600 – 1500 mm

EXTRAUTRUSTNINGAR (Standardutförande på vissa marknader)

Motor och elsystem

Dieseldriven hytt- och motor-
värmare med digitalt tidur
Automatisk varvtalsstyrning
Elektrisk motorvärmare (220 V)
1 st arbetsbelysning bakre
(halogen)
Extra strålkastare på bom
(SE,DK,NO)
Skyddsnet framför kylare
Generator 80 A växelström
Kylvätskefilter
Extra bränslefilter

Undervagn

Stenskyddsringar (SE,DK,NO)
Stänkskärmar
Verktyslåda (SE,DK,NO)
Bakaxel med limited slip
Bakaxel med trumbroms
Bakaxel med limited slip och
trumbroms

Säkerhet och komfort

Skyddsnet för frontruta
Skyddstak (FOGS-godkänt
ISO10262)
Roterande varningslampa
(SE,DK,NO)

Ledningsbrottsventil på bom-
cylinder inkl. överlastvarnare
(SE,DK,NO)
Extra ledningsbrottsventil
- skaftcylinder
Elektrisk bränslepåfyllningspump,
30 l/min med överfyllnadsskydd
(SE,DK,NO)
Ergonomisk, eluppvärmd förarstol
med höftbälte (SE,DK,NO)
Ergonomisk, eluppvärmd förarstol
med luftdämpning
Solskydd för bakruta och takruta
(SE,DK,NO)
Undre vindrutetorkare med intervall
funktion

Luftkonditionering
Kassettradio (SE,DK,NO)
Verktygssats (SE,DK,NO)
Köralarm
Farthållare

Hydraulik

Bomcylinder med flytläge
(SE,DK,NO)
Biologiskt nedbrytbar hydraulolja

(SE) = Standard i Sverige
(DK) = Standard i Danmark
(NO) = Standard i Norge

Då vår policy är kontinuerliga produktförbättringar förbehåller vi oss rätt till ändringar i specifikation och utförande utan särskilt meddelande. Illustrationerna visar ej alltid maskin i standardutförande.

VOLVO

Volvo Construction
Equipment

Ref. No. 12 1 433 1103 Swedish
Printed in Germany 2001.05 EXC
Volvo, Konz