

RETROESCAVADEIRA VOLVO

BL70



MORE CARE. BUILT IN.



TONELADAS DE DESEMPENHO, DESDE O PROJETO

More care. Built in. É a filosofia Volvo é a retroescavadeira BL70. Parte integrante da linha global de compactos da Volvo, juntamente com as Carregadeiras de Rodas Compactas, Miniescavadeira e Minicarregadeira, a BL70 oferece alto desempenho de escavadeira e uma carregadeira durável; além do conforto, facilidade de manutenção e segurança Volvo.

Sua inspiração, nossa paixão

Por mais de 80 anos, a Volvo Construction Equipment fornece máquinas produtivas que ajudam a obter mais rentabilidade. A retroescavadeira BL70 Volvo é a continuação deste legado e foi desenvolvida exclusivamente para você. Projetada e desenhada com informações diretas dos clientes de retroescavadeiras em cada fase do desenvolvimento, a BL70 Volvo é tudo o que você queria em uma máquina – uma retroescavadeira com a potência e o desempenho de uma escavadeira Volvo, uma carregadeira com a força e a simplicidade de uma carregadeira de rodas Volvo, uma cabine confortável para o operador e as características que facilitam manutenção que asseguram uma vida longa e produtiva para a máquina.

Robustez todo-terreno

Para garantir que a retroescavadeira BL70 atenda aos rígidos padrões de qualidade Volvo aplicados a todos nossos produtos, a máquina passou por rigorosos testes a fim de prepará-la para o esforço diário de escavação profunda, levantamento de cargas, carregamento, suspensão e outros. E como foi projetada e desenvolvida de forma completa – não simplesmente remodelada ao longo do tempo – ela funciona como uma unidade coesiva, tornando você mais produtivo que nunca.

Potência e desempenho comprovados

A BL70 Volvo é equipada com um aprovado motor D5D CDE3 turboalimentado da Volvo, com 90 hp líquidos e cilindrada de 4,8 l, que tem certificado Tier 3/UE Stage IIIA. Ele garante uma potência confiável e disponível com baixas emissões.

Oferece grande economia de combustível e, aliado à bomba hidráulica de vazão variável com centro fechado, torna a BL70 um equipamento extremamente econômico. A transmissão Powershuttle padrão apresenta quatro marchas totalmente sincronizadas e uma distribuição eletro-hidráulica entre as marchas para frente e para ré. Para aumentar eficiência, a transmissão é montada diretamente no motor. A transmissão Powershift opcional tem quatro marchas para frente e para ré e apresenta uma redução padrão para uma troca rápida e suave da segunda para a primeira marcha. Para facilitar a operação, um interruptor de para frente/para ré está integrado à alavanca de controle da carregadeira. Um modo totalmente automático é ativado na quarta marcha para um transporte sem esforço.

Vida longa no trabalho

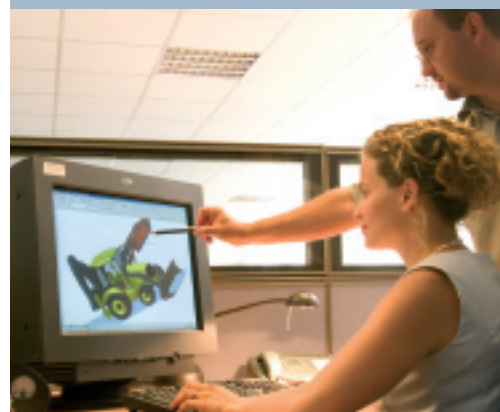
O chassi da BL70 Volvo são projetados e desenvolvidos para serem resistentes, garantindo um desempenho máximo e uma vida longa. Todas as linhas hidráulicas, fixações, pinos e parafusos estão protegidos contra corrosão, e todos os conectores hidráulicos empregam tecnologia de vedação da face com anel O-ring para garantir juntas hidráulicas secas. Todos os componentes elétricos têm a mais alta qualidade e todas as conexões apresentam uma estrutura de encaixe e são à prova d'água. A pivô central é fixa por uma robusta estrutura com dupla forquilha de 1,5", uma trava de lança com liberação hidráulica acionado por mola para serviço pesado, e cilindros de giro duplos montados no alto. As mangueiras da válvula de controle são direcionadas através do pivô central fundido, e as linhas hidráulicas são direcionadas para dentro do contorno da lança e do braço para maior proteção e visibilidade.



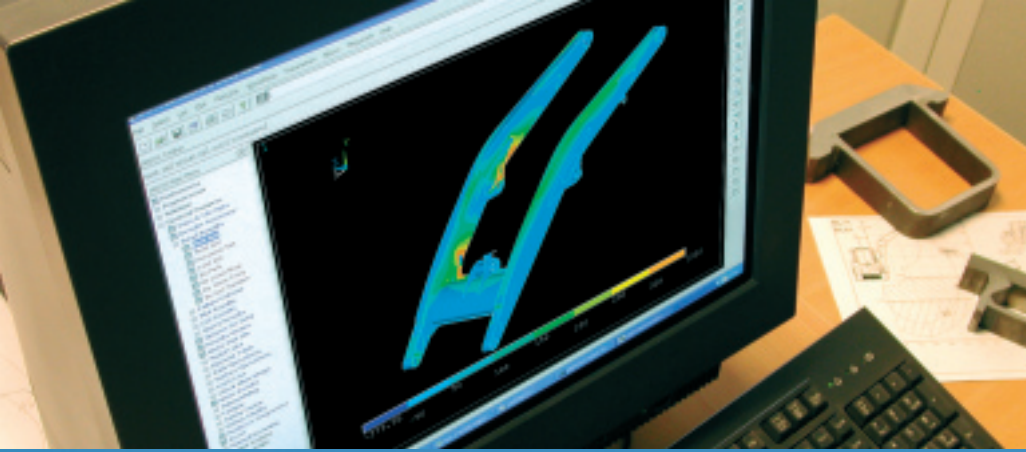
- O motor Volvo fornece potência comprovada.



- Suporte de implemento da escavadeira de acoplamento rápido e fácil.



- Qualidade e segurança garantidas com tecnologia de ponta.



- Projetada e desenvolvida para o seu trabalho.
- Resistência que você pode ver e sentir.



ESTEJA PRONTO PARA ABRIR NOVOS CAMINHOS.

A retroescavadeira BL70 Volvo foi criada para escavar e está pronta para enfrentar os trabalhos mais difíceis que existem. Versátil e resistente, a retroescavadeira BL70 ajudará você a obter maiores lucros. Uma perfeita combinação de potência e precisão, a BL70 Volvo é a solução ideal para todas as suas aplicações.

Feita para durar

A BL70 Volvo apresenta uma lança fabricada em caixa fechada com menos componentes – e menos soldas – para proporcionar uma resistência superior. O pivô central é fabricado em ferro fundido que garante resistência e durabilidade, ao mesmo tempo em que permite movimentos flexíveis.

Sempre pronta para trabalhar

A BL70 garante confiabilidade no dia-a-dia. Seu alto desempenho inclui uma profundidade de escavação de 4496 mm e 59,1 kN de força de desagregação da caçamba. A BL70 pode ser solicitada com controles servo assistido padrão ou com controles mecânicos opcionais. Joysticks de controle servo assistido reduzem a fadiga e aumentam a produtividade. Os controles servo-assistido contam com a válvula de mudanças padrão ISO/SAE dentro da cabine, permitindo uma mudança rápida da função retroescavadeira para a função escavadeira. Os comandos de controle servo-assistido incluem interruptores tipo rolete para controlar com a ponta dos dedos as funções auxiliares e implementos como lâmina e alavanca articuladas, perfuatriz, e braços extensíveis. Interruptores de rolete são fáceis de operar e eliminam a necessidade de espaço no piso para pedais. Torres de controle servo-assistido têm ajustes infinitos e conforto operacional. A lança curva garante excelente visibilidade, facilidade de carregamento do caminhão e excelente capacidade de elevação. Para maior segurança, a trava da lança pode ser aplicada por mola e liberada hidráulicamente. Há também um pino-trava para bloquear o giro.

Sistema hidráulico sensível à carga

O sistema sensível à carga combinado à bomba de pistões axiais de deslocamento variável controla a vazão de óleo para a válvula de controle, assegurando que as necessidades do equipamento sejam atendidas.

Quando não há demanda de trabalho, a vazão da bomba e a potência de tração são reduzidos para economizar combustível.

As vantagens do sistema:

- Alta potência a qualquer rotação do motor.
- Aquece menos sistema hidráulico.
- Maior economia de combustível.
- Funciona mais silencioso.
- Menor desgaste dos componentes.

Sistema de distribuição de fluxo

O sistema de distribuição de fluxo distribui automaticamente a vazão e a pressão entre as funções hidráulicas. Ao utilizar duas ou mais funções simultaneamente, a vazão é proporcionalmente distribuído, funciona de acordo com os movimentos do comando, assegurando uma operação suave e sem atrasos.

Sapatas estabilizadoras

Braços/sapatas estabilizadoras recentemente reprojatadas aumentam o contato com o solo. As sapatas giratórias funcionam tanto em superfícies de terra quanto em superfícies pavimentadas. As novas sapatas são mais fortes e maiores para garantir maior aderência. Uma proteção opcional do cilindro estabilizador aumenta a segurança.

Maior versatilidade

Hoje, no canteiro de obras, você precisa de uma retroescavadeira que pode adaptar-se ao trabalho a ser realizado. É por isto que retroescavadeira BL70 da Volvo tem opcionais como o braço extensível. E uma vez que os operadores são tão diversos quanto os trabalhos, a BL70 Volvo oferece maior versatilidade e conforto com a opção entre as funções de escavadeira ou retroescavadeira.



- Estrutura de proteção com certificação ROPS/FOPS.



- Cilindros de giro duplos montados no alto: longe de sujeira.



- Sapatas giratórias garantem alta aderência em qualquer tipo de solo.



- Braço extensível operado por interruptor tipo rolete.
- Lança curva e estreita: capacidade e visibilidade.
- Grande força de escavação da caçamba de escavadeira.



- Sistema hidráulico sensível à carga com distribuição de fluxo.

FAÇA QUE TODA CARGA TENHA IMPORTÂNCIA.

Quando é hora de aterrar vala ou de carregar um caminhão, você deseja que isso seja feito de uma maneira rápida e eficiente. A Volvo levou em consideração o que aprendeu em mais de 50 anos de produção de carregadeiras de rodas para desenvolver uma carregadeira que torna você mais produtivo – com tempos de ciclo mais rápidos, excelente capacidade de elevação e fácil operação.

A capacidade para carregar mais

A BL70 apresenta uma caçamba padrão para uso geral de 1,0 m³ GP que oferece a você a capacidade para transportar mais material com toda e qualquer carga, para tempos de ciclo mais rápidos, maior produtividade e lucro elevado. Se você estiver procurando pelo mais moderno em flexibilidade e versatilidade, uma caçamba opcional multiuso permite que você execute até nove funções separadas. Ambos os estilos estão disponíveis com a escolha de dentes parafusados ou de uma lâmina cortante parafusada.

A resistência que você pode ver

Os braços da carregadeira recentemente remodelados e mais reforçados apresentam maior tamanho de seção, ao mesmo tempo em que mantêm a construção de caixa soldada com uma travessa grande. Isso garante resistência sem excesso de peso para uma maior capacidade de elevação e uma melhor visibilidade. Outras melhorias recentes incluem a haste de retroalimentação no sistema de autonivelamento e um pino maior para a articulação do cilindro inferior da caçamba multiuso.

Visão aprimorada

Trabalhe mais rapidamente e com mais segurança com a BL70. A carregadeira, configurada ao longo de uma linha de capô inclinada para fornecer melhor visibilidade, apresenta um cilindro de caçamba montado no centro para uma melhor visão das extremidades da caçamba. Até mesmo a pintura no capô é otimizada para ajudar a eliminar o reflexo.

Acelerar o passo

O cilindro de inclinação único montado no centro fornece mais de 55,4 kN de força de desagregação, para que você possa manejar a carga com velocidade, facilidade e sem dúvidas.

Também menos exigência de vazão hidráulico para tempos de descarga mais rápidos. O sistema patenteado de autonivelamento garante uma operação mais rápida e mais suave, além de melhor retenção de carga.

Muitas possibilidades

O suporte de implementos da carregadeira garante a troca rápida e fácil de implementos sem deixar o assento do operador. Não há necessidade de trocar de máquina para completar a tarefa. O suporte de implementos da carregadeira BL70 é projetado para que você também possa usar vários implementos de outras carregadeiras de rodas médias e compactas Volvo.

Tenha o controle de cada carga

A carregadeira é operada por piloto e a alavanca de controle multifuncional simplifica as operações de carregamento. O comando com perfil comodo permite uma operação precisa com esforço mínimo de todas as funções da máquina: levantar, abaixar, inclinar, retornar à escavação e flutuar. Simplesmente empurre para frente e para trás o interruptor rolete integrado ao comando para abrir e fechar a caçamba multiuso. Há também um botão para marcha para frente e para trás e um botão de desconexão no comando para ajudar nos tempos de ciclo.

Máquina mais leve e melhor distribuição de peso

O peso da máquina foi recentemente reduzido, ao mesmo tempo na distribuição de peso e a estabilidade foram otimizados através do deslocamento de peso para a dianteira, obtendo a distribuição de peso ideal de 30% na dianteira e 70% na traseira.



- Sistema de suspensão do braço de elevação.



- Cilindro de inclinação único montado no centro.



- Alavanca de controle multifuncional.



- Projetada e construída para a sua operação.
- Caçamba para uso geral de 1,0 m³.
- Versátil suporte de implementos da carregadeira.



- Opção de garfo para palete, para versatilidade adicional.

EXPERIMENTE A COMODIDADE NOS DETALHES.

Volvo sabe que você trabalha arduamente durante muitas horas. Nós também sabemos que você nem sempre trabalha em condições ideais. Por isso, gastamos tanto tempo desenvolvendo a estação do operador que oferece o conforto que você merece, e a facilidade de operação que você precisa. Fique confortável com a produção da Volvo.

Operação confortável e facilitada

Uma vez dentro da cabine, você verá que todos os controles de função estão ergonomicamente localizados no console do lado direito para reduzir a fadiga e maximizar a produtividade graças a acesso facilitado. Alavancas confortáveis e manuseio responsivo permitem que os operadores levantem, abaixem, inclinem, retornem à escavação e flutuem com facilidade, precisão e velocidade.

Veja sua produtividade aumentar

Janelas planas eliminam a distorção. As janelas laterais dianteira e traseira também podem ser parcialmente ou completamente abertas, proporcionando conforto e ventilação. Uma janela traseira inteiriça, abre facilmente por meio de cilindros a gás, permitindo excelente visibilidade da área de trabalho. A janela traseira pode ser facilmente acomodada na parte superior e fornece uma leve saliência para proteger os pés do operador da chuva. E com quatro luzes de trabalho dianteiras e quatro traseiras, fornecidas como padrão, você tem uma excelente visibilidade, mesmo em condições de pouca luminosidade.

Tudo está exatamente onde você deseja

A estação confortável e ampla do operador oferece uma coluna de direção inclinada que se ajusta ao tamanho do operador. Além disso, o console dianteiro está o painel com indicadores iluminados de fácil visualização. Os sistemas de ar-condicionado e de aquecimento separados oferecem o máximo conforto e conveniência ao operador. Ambos os sistemas apresentam saídas ajustáveis estrategicamente posicionadas e controles individuais de ventilador e de temperatura – permitindo que você prolongue sua operação trabalhando confortavelmente – independente das condições climáticas.

Há também amplas áreas de armazenamento para ferramentas, luvas, correntes e outros. E para facilitar a limpeza, o tapete removível e acolchoado do piso é canalizado, para que a água saia pelas portas.

No assento do conforto

Tenha mais recursos para o conforto – independente do seu tamanho – com um assento acolchoado de suspensão com múltiplos ajustes, incluindo altura e movimentos para frente e para trás. Há também um assento opcional com suspensão pneumática e aquecido, com apoios de braço para você ter mais conforto. Um sistema de suspensão de lança opcional oferece um deslocamento mais silencioso e pode ajudar a garantir a retenção do material na caçamba da carregadeira.

Controle seu conforto

Aumente a produção da retroescavadeira com controles piloto por comando padrão. As colunas de controle do comando são independentes do assento, mas você pode controlar as alavancas com seus pulsos, enquanto seus antebraços relaxam confortavelmente nos apoios de braço e suas costas estão em contato com o encosto. Isso permite que o operador aproveite o conforto ergonômico, a maior precisão e a facilidade de operação de uma escavadeira hidráulica. As colunas de controle da alavanca são totalmente ajustáveis. Para facilitar o uso do braço extensível opcional, simplesmente empurre o interruptor rolete integrado na alavanca do lado direito. Uma chave de troca padrão permite que você mude do controle de uma retroescavadeira padrão para o de uma escavadeira de acordo com a preferência do operador.



- O ar condicionado circula através das oito saídas de ar.



- Coluna de direção com inclinação regulável.



- Facilidade para girar o assento com uma só mão.



- Controles mecânicos opcionais.
- O conforto do controle piloto preciso e leve é padrão.
- Muito espaço no piso e para armazenamento.



RETROESCAVADEIRA BL70.

Lança & braço remodelados

- O projeto da lança foi simplificado com a utilização de extremidades comuns forjados no topo e na base, o que permite melhor penetração de solda e, portanto, lança mais resistente com maior tempo de vida. A lança mais estreita garante excelente visibilidade da escavação.
- O braço extensível conta agora com uma maior folga entre o interior do braço e o cilindro telescópico para evitar problemas durante a operação.

Excelente visibilidade

- O alinhamento mais baixo do capô aumenta a visibilidade para a parte dianteira da máquina e permite uma melhor visão do suporte de implementos da carregadeira ao acoplar e desacoplar caçambas e implementos.
- O capô foi remodelado e conta com tirantes internos para evitar sua expansão. Além disto, seu novo formato melhora o apelo comercial da máquina.



Freios de Serviço & de Estacionamento

- Os freios de serviço foram significativamente melhorados e necessitam de apenas um pequeno esforço no pedal para parar a máquina. Discos de freio muito maiores foram incorporados à máquina e estão agora montados externamente para facilitar a manutenção.
- O freio de estacionamento é independente do freio de serviço e é mecanicamente aplicado e ajustado através de uma alavanca manual.

Sapatas para terra & para piso pavimentado

- Braços estabilizadoras e sapatas giratórias foram desenvolvidas para maximizar o contato com o solo, garantir melhor fixação em superfícies duras e maior tempo de vida útil.
- Proteção opcional do cilindro de estabilização está disponível para aumentar a proteção da haste do cilindro.



Alto torque de direção

- O torque de direção foi aumentado como resultado um cilindro maior que fornece força adicional de 30%, garantindo, portanto, uma direção mais fácil com a caçamba totalmente carregada, além de menor esforço e fadiga do operador.

Motor de alto desempenho, econômico e de baixas emissões

- O novo motor Volvo D5D compatível com o Tier 3 é um motor de baixas emissões que fornece alta potência (Cavalo-vapor) e maior torque, ao mesmo tempo em que garante excelente economia de combustível e confiabilidade.

Conjunto de arrefecimento

- Com a introdução do motor compatível com o Tier 3, a capacidade de arrefecimento foi aumentada para adequar-se aos novos requisitos do motor e também para possibilitar uma operação sem problemas em condições de alta umidade e de alta temperatura ambiente.

Trem de força remodelado

- O trem de força conta agora com um eixo cardã centralizado com o eixo dianteiro, que é resguardado por uma proteção do eixo cardã.
- A carcaça, engrenagem e suporte do eixo traseiro foram significativamente reforçados para aumentar a confiabilidade e o tempo de vida útil.

Braço de elevação & caçambas remodelados

- Os braços da BL70 foram reforçados através do acréscimo na altura da seção do braço de elevação, oferecendo resistência ainda maior, sem peso excessivo, para mais capacidade de elevação.
- Uma ampla linha de caçambas de carga, como caçambas multiuso e de propósitos gerais de engate direto e rápido, incluindo uma caçamba para serviços pesados, já está disponível. Todas estas caçambas têm uma proteção anti-derramamento integrada para proteger a haste do cilindro único da caçamba.

FUNCIONANDO – SEGURO E CONFIÁVEL.

Se não estiver funcionando, você está perdendo dinheiro. Por isso a Volvo criou a BL70 tão fácil de manter e tão segura de operar. Máquinas confiáveis e produtivas, segurança e manutenção de fácil acesso que deixam você tranqüilo. Essas são as prioridades da Volvo, e elas são os princípios básicos da BL70 Volvo.

Ampla abertura

Fácil manutenção significa mais tempo de máquina disponível e maiores lucros. Para acesso fácil e total ao compartimento do motor, simplesmente solte o trinco do capô e erga o capô inclinado com uma só mão. Os abastecimentos e as verificações de fluido estão no lado esquerdo do motor, e todos os filtros do motor estão no lado direito. O resfriador basculante de óleo hidráulico/transmissão permite acesso e limpeza fáceis.

More care. Built in.

A BL70 Volvo foi projetada para manutenção rápida e simples, com intervalos de 50 horas entre as lubrificações, verificações de fluido no nível do solo agrupadas para manutenção facilitada e pontos comuns de acesso aos filtros.

Segura por fora

A BL70 Volvo tem uma variedade de recursos que a tornam segura para fazer a manutenção, transportar e operar. O suporte de segurança integrada para serviço pesado da carregadeira mantém a máquina com segurança na posição elevada. Quando você quiser escavar ou transportar a máquina, os estabilizadores adicionam segurança extra com válvulas de retenção pilotada.

Intervalos de serviço mais longos

Os intervalos de serviço dos filtros de combustível, líquido de arrefecimento do motor, filtros de ar secundários do motor e verificações do nível de líquido de arrefecimento foram prolongados para reduzir os custos operacionais. O pré-filtro ciclone opcional está agora disponível para melhorar o desempenho do motor e sua proteção em condições de poeira.

Segura por dentro

A entrada e a saída da máquina são simplificadas com três estribos e alças fáceis de alcançar. Suba a bordo e trabalhe confiantemente com um cinto de segurança retrátil, espelho retrovisor e um freio de estacionamento mecânico. Desfrute de uma excelente visibilidade em torno da máquina, a partir das janelas grandes e planas e das colunas estreitas da cabine. Os instrumentos fornecem avisos visuais e sonoros das funções da máquina. Os pedais do freio interconectados oferecem a você a opção de frenagem por pedais simples ou duplos, para curvas mais fechadas e força de parada estável.

Proteja seu investimento

Uma única chave opera todas as fechaduras: portas, ignição, capô, tampa do tanque de combustível e caixa de ferramentas para simplificar e proteger contra vandalismo. Uma chave geral da bateria padrão previne contra o uso não desejado da máquina e fornece mais segurança. Na estrutura canopy também apresentam um painel de instrumentos padrão que pode ser travado para proteger contra vândalos e outros elementos.

Desempenho a longo prazo

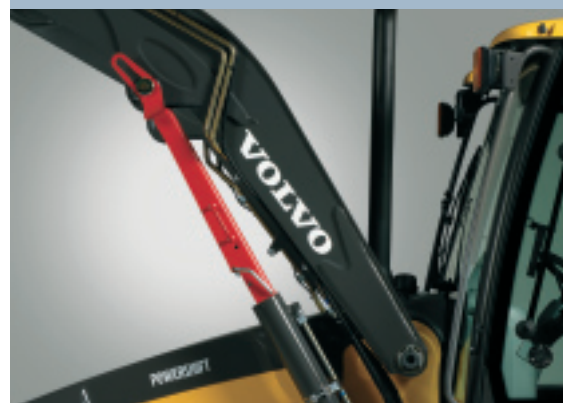
As retroescavadeiras Volvo são cobertas por uma garantia padrão para manter você trabalhando. E com a mais competente rede global de distribuidores sempre pronta a assistir você com peças e serviços, programas de garantia estendida e mais, você tem tudo o que precisa para um tempo máximo de máquina disponível, maior produtividade e rentabilidade elevada. Entre em contato com seu distribuidor local, e comece hoje mesmo!



- Capô inteiro com inclinação para trás.



- Acesso basculado ao resfriador/radiador para limpeza facilitada.



- Suporte de segurança integrada.



- Entrada e saída: rápidas, seguras e fáceis.
- Muitos locais de armazenamento para ferramentas e mais.
- Caçamba multiuso opcional.



ESPECIFICAÇÕES

Motor

Motor diesel Volvo arrefecido a líquido, turboalimentado de 4 cilindros, injeção direta de 90 hp líquidos e baixas emissões, com um aumento de torque de 28%.

Modelo	Volvo D5D
Cilindrada	4,8 l
Taxa de compressão	18:1
Rotação nominal	2200 rpm
Torque máximo @ 1600 rpm	400 Nm

Sistema elétrico

Conexões à prova de intempéries. Bateria padrão de 12 volts, 690 CCA com opção de bateria dupla. Alternador padrão de 95 amp.

Trem de força

Bloqueio do diferencial operado por pedal permite 100% de bloqueio no eixo traseiro. Redução final nos cubos da roda por acionamento planetário externo com três pinhões.

Velocidade de deslocamento Powershuttle

Velocidade máxima, para frente/para ré

1	5,2 km/h
2	8,4 km/h
3	17 km/h
4	34 km/h

Freios

Freios a disco externos auto-ajustáveis com potência servo auxiliar, submersos em óleo, multi-discos com tração nas quatro rodas automaticamente engatada na terceira e quarta marchas. Pedais de freio dentados duplos, interligados ou independentes.

Direção

Direção hidrostática com cilindro simples de ação dupla protegido atrás do eixo dianteiro com graxeira remota para o pino de articulação do eixo.

Tração nas quatro rodas

Volts de batente a batente:	4
Ângulo da direção de	55°
Raio de giro sobre as rodas:	3,3 m
Raio de giro sobre a caçamba da carregadeira	4,9 m
Oscilação do eixo	16° (8° cada lado)

Sistema hidráulico

Distribuição de fluxo, sensível à carga de centro fechado com uma bomba de pistão axial com deslocamento variável fornecendo energia aos elementos de escavação e implementos.

Vazão máx	160 l/min
Pressão de trabalho	250 bar
Capacidade do sistema	110 l

Peso

Máquina 4x4 com cabine, caçamba multiuso de carregadeira, caçamba de escavadeira para serviço pesado de 24", contrapeso, operador de 80 kg, tanque cheio e braço extensível.

Peso operacional:	8580 kg
-------------------	---------

Transmissão

Conversor de torque com 310 mm de diâmetro, completamente vedado, montado no volante do motor com um disco flexível.

Transmissão Powershuttle com quatro marchas para frente e quatro para ré, totalmente sincronizadas. Interruptor eletro-hidráulico de para frente/para ré no comando da carregadeira. Alavanca de para frente/para ré na coluna de direção.

Capacidades

Sistema de arrefecimento	21 l
Tanque de combustível	120 l
Óleo do motor (c/filtro)	14 l
Eixo traseiro - capacidade de óleo do diferencial	14,5 l
Eixo dianteiro (4x4)	
capacidade de óleo do diferencial	6,5 l
Reservatório hidráulico:	41 l
Sistema hidráulico	110 l

Desempenho da escavadeira

A escavadeira de alto desempenho é estreita, curva e em caixa fechada soldada. Além disto, ela inclui uma trava de lança ativado por interruptor e um pino de travamento de giro manual. O batente de giro é em ferro fundido. Os cilindros de giro da lança e da caçamba são protegidos. O braço extensível aumenta o alcance em 99 cm. Os coxins para uso do braço extensível em nylatron são externamente fácil de ajustar. Controles piloto estão no comando (modelo da retroescavadeira ou escavadeira). Intervalos de lubrificação são semanais (50 horas).

Braço padrão

Largura da caçamba	610 mm
Capacidade da caçamba	0,20 m ³
Força de escavação da caçamba (SAE)	59,1 kN
Força de escavação do braço (SAE)	38,8 kN
Rotação da caçamba	194°

Braço extensível

Largura da caçamba:	610 mm
Capacidade da caçamba	0,20 m ³
Força de escavação da caçamba (SAE)	59,1 kN
Força de escavação do braço (SAE)	
Ret	38,8 kN
Ext	28,5 kN
Rotação da caçamba	194°

Desempenho da carregadeira

Comando único de baixo esforço, com operação piloto e patenteado pela Volvo controla todas as funções da carregadeira. A carregadeira tem um cilindro simples e autonivelamento com flutuação e retorno à escavação. A carregadeira é construída em caixa soldada com travessa de diâmetro largo e cilindros de elevação duplos soldados por fricção. Sistema opcional de suspensão da lança (controle de percurso). Caçambas multiusos ou de uso geral de 1,0 m³, 2350 mm de largura com dentes opcionais e lâminas de corte parafusadas reversíveis. Suporte de segurança integrada. Intervalos de lubrificação semanais (50 horas).

Capacidade de elevação em altura total

(com caçamba de uso geral)	3320 kg
Força de desagregação da caçamba (com caçamba de uso geral)	55,4 kN
Força de desagregação do braço de elevação	53,7 kN

Tempos de ciclo:

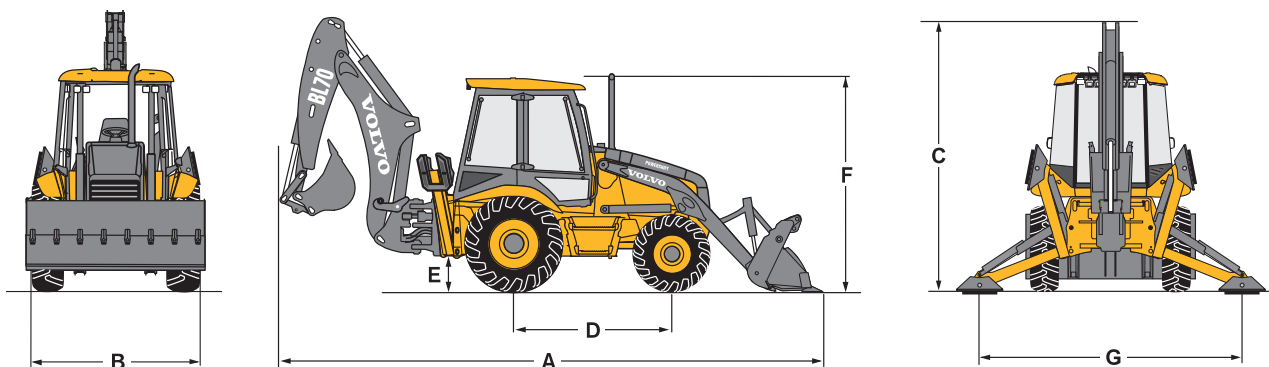
Elevação para altura total	4,6 seg
Tempo de descarga	1,8 seg
Tempo de recolhimento	2,3 seg
Tempo de descida	3,1 seg

Pneus (padrão)

Traseiro:	19,5Lx24
Dianteiro:	12,5/80-18

Nível de ruído

Dentro da cabine	74 dba
Fora da cabine	102 dba

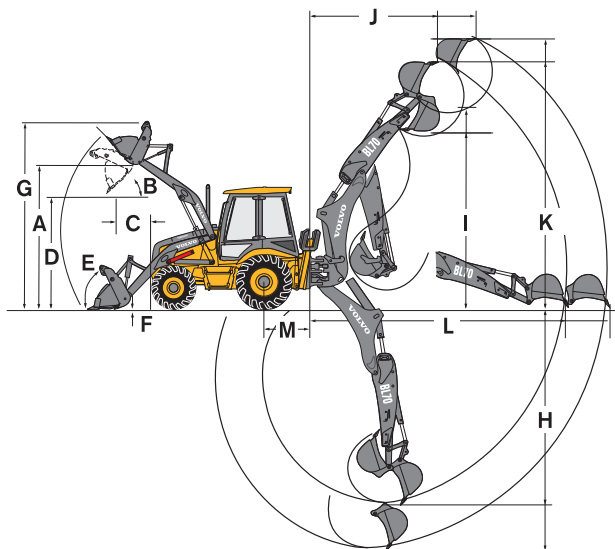


Dimensões

A - Comprimento total	7289 mm
B - Largura total	2350 mm
C - Altura total	3706 mm
D - Distância entre eixos 4x4	2229 mm
E - Altura livre sobre o solo	318 mm
F - Altura ao topo do ROPS (cabine e canopy)	2889 mm
G - Extensão do estabilizador ao nível do solo	3886 mm

Caçambas da carregadeira	Largura	Peso	Capacidade
Caçamba de uso geral	2350 mm	450 kg	1000 l
Caçamba multiuso	2350 mm	784 kg	1000 l

Caçamba da escavadeira	Largura	Peso	Capacidade	Nº de dentes
	Caçamba da escavadeira para serviço pesado	300 mm	114 kg	0,08 m³
	450 mm	140 kg	0,14 m³	4
	610 mm	167 kg	0,2 m³	5
	910 mm	215 kg	0,33 m³	6
Caçamba de nivelamento	1215 mm	135 kg	0,16 m³	0
	1515 mm	158 kg	0,21 m³	0



Dimensões da carregadeira

A - Altura para o pino de articulação	3404 mm
B - Ângulo de descarga	49°
C - Alcance de descarga a 45°	830 mm
D - Altura de descarga a 45°	2662 mm
E - Recuo da caçamba ao nível do solo	45°
F - Profundidade de escavação abaixo do nível	211 mm
G - Altura total de operação, caçamba multiuso completamente elevada	4413 mm

Dimensões da escavadeira - braço padrão

H* - Profundidade máxima de escavação (SAE)	4496 mm
Profundidade de escavação SAE 2,44 m parte inferior plana	4115 mm
Profundidade de escavação SAE 610 mm parte inferior plana	4470 mm
J - Alcance de carga em altura máxima	2898 mm
K - Altura de operação	5486 mm
L - Alcance do batente de giro ao nível do solo	5858 mm
M - Eixo traseiro para a distância do eixo do batente de giro	1149 mm
Força de escavação da caçamba	59,1 kN
Força de escavação do braço	38,8 kN

Dimensões da escavadeira - braço extensível

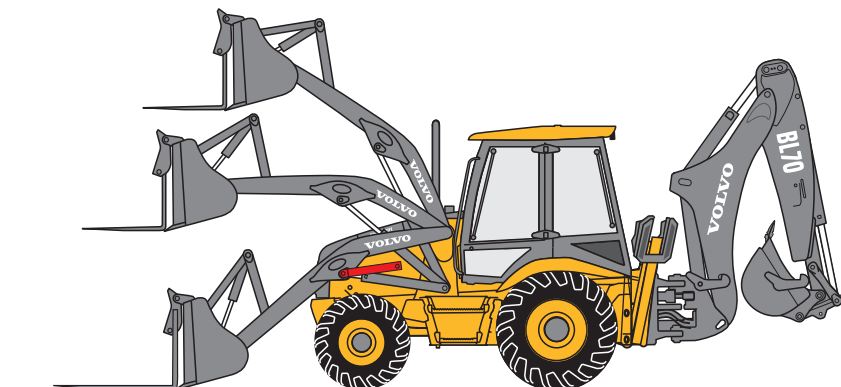
H* - Profundidade máxima de escavação (SAE)	Ret - 4496 mm	Ext - 5562 mm
Profundidade de escavação SAE 2,44 m parte inferior plana	Ret - 4115 mm	Ext - 5258 mm
Profundidade de escavação SAE 610 mm parte inferior plana	Ret - 4470 mm	Ext - 5537 mm
I - Altura livre de carga	Ret - 3736 mm	Ext - 4344 mm
J - Alcance de carga Loading height	Ret - 2898 mm	Ext - 3778 mm
K - Altura de operação	Ret - 5486 mm	Ext - 6094 mm
L - Alcance de batente de giro no nível do solo	Ret - 5858 mm	Ext - 6827 mm
Força de desagregação da caçamba	59,1 kN	
Força de desagregação do braço	Ret - 38,8 kN	Ext - 28,5 kN
Rotação da caçamba	194°	
Torque de giro	26 kNm	

*com suporte de implemento

CAPACIDADE DE ELEVAÇÃO DA CARREGADEIRA

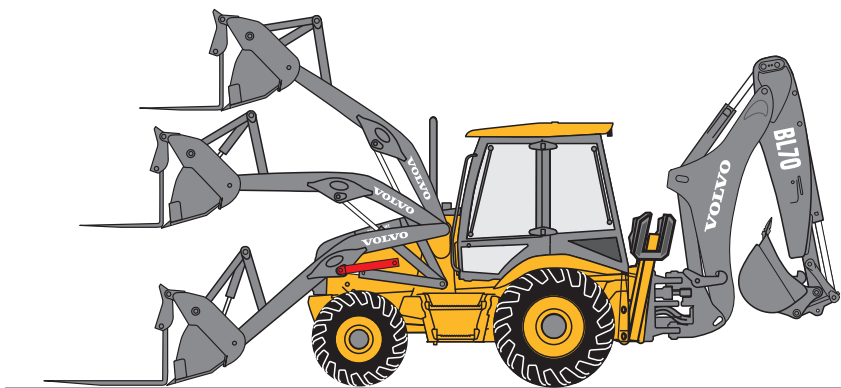
Especificações operacionais com garfos giratórios em uma caçamba de uso geral

Comprimento do dente do garfo:	1070 mm
Carga operacional (A)	1780 Kg
Centro de carga SAE	500 mm



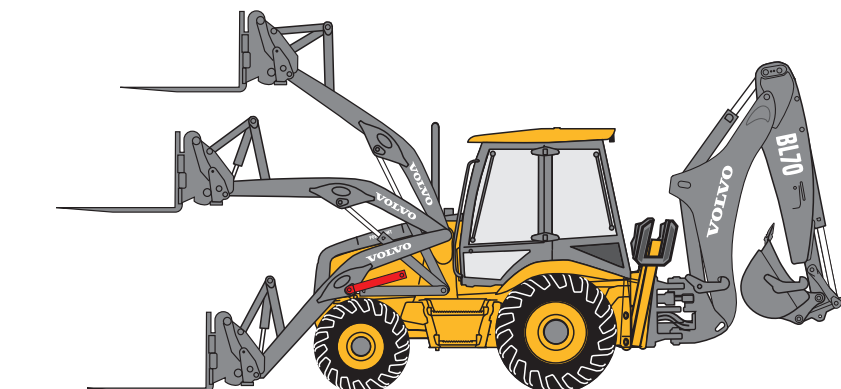
Especificações operacionais com garfos giratórios em uma caçamba multiuso

Comprimento do dente do garfo:	1070 mm
Carga operacional (A):	1640 Kg
Centro de carga SAE	500 mm



Especificações operacionais com garfos para palete no suporte de implementos da carregadeira

Comprimento do dente do garfo:	1220 mm
Carga operacional (A)	2660 Kg
Centro de carga SAE	500 mm



CAPACIDADE DE ELEVAÇÃO

Os números referentes à capacidade de elevação atendem a SAE J31.

Todos os números estão expressos em quilogramas.

O arco grande indica a elevação da lança.

O arco pequeno indica a elevação do braço com a lança a 63°.

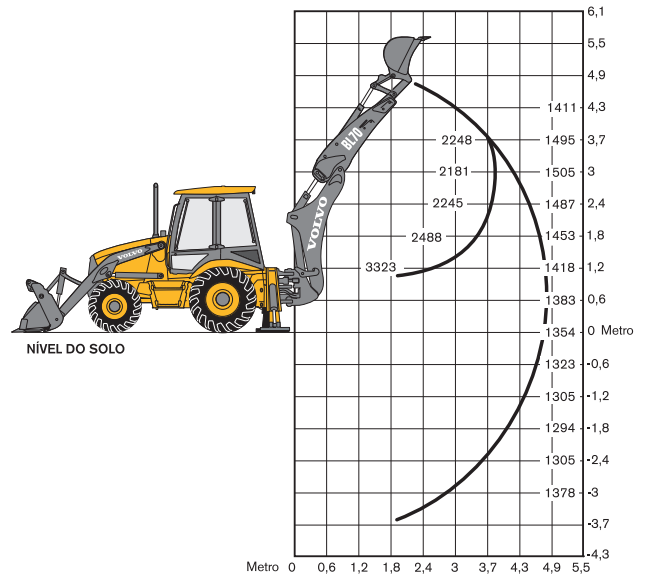
Retroscavadeira BL70 com braço padrão

Equipada com caçamba da retroscavadeira para serviço pesado de 610 mm,

caçamba da carregadeira para serviço pesado de 1 m³,

pneus dianteiros de 12,5/80x18

pneus traseiros de 19,5L-24



Retroscavadeira BL70 com braço extensível, recolhido

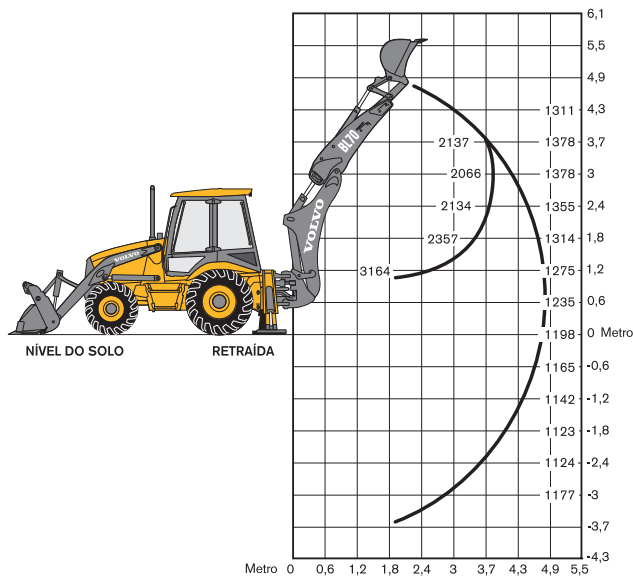
Equipada com caçamba da retroscavadeira

para serviço pesado de 610 mm,

caçamba da carregadeira para serviço pesado de 1 m³,

pneus dianteiros de 12,5/80x18,

pneus traseiros de 19,5L-24.



Retroscavadeira BL70 com braço extensível, estendida

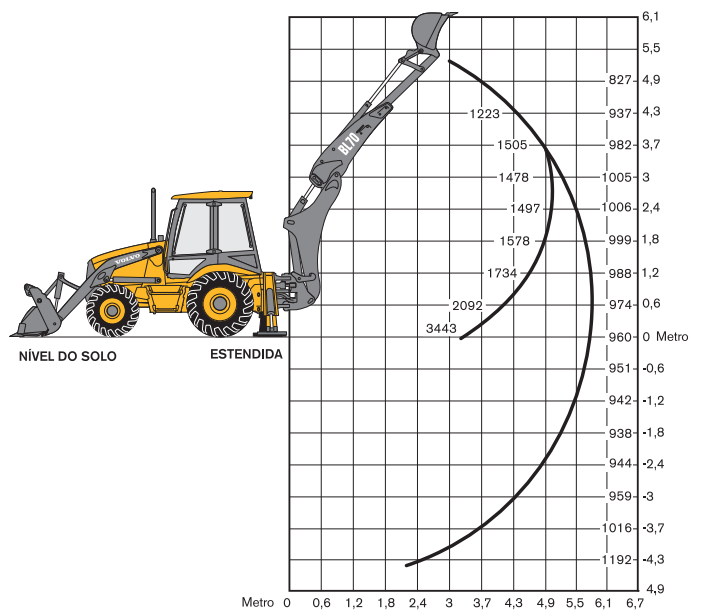
"Equipada com caçamba da retroscavadeira

para serviço pesado de 610 mm,"

caçamba da carregadeira para serviço pesado de 1 m³,

pneus dianteiros de 12,5/80x18,

pneus traseiros de 19,5L-24.



EQUIPAMENTO PADRÃO

Geral

Estrutura unificada e inteiriça e trem de força modulada. Pontos de fixação e içamento da máquina, pára-choque dianteiro em ferro fundido. Pára-lamas traseiros resistentes, tanque de combustível montado no lado direito e caixa de ferramentas. Capô inteiriço com basculamento para trás e abertura rápida para facilitar o serviço. Pinos e as buchas vedados da carregadeira e da escavadeira garantem intervalos de lubrificação de 50 horas. "A máquina inclui manual do operador, manual de segurança AEM, etiquetas de serviço e de segurança."

Cabine

Cumprir os requisitos SAE ROPS/FOPS, entrada dupla, estribos serrilhados e alças fáceis de alcançar, acabamento de luxo, assento de tecido para serviço pesado com suspensão, apoios de braço e cinto de segurança retrátil de 2 pol, coluna de direção com ângulo regulável, párasol, acelerador manual e por pedal, tapete acolchoado, espelho retrovisor interno e luz no teto. Quatro luzes de trabalho dianteiras e quatro traseiras, alarme de ré, buzina com acesso voltado para frente/trás, alarme sonoro, pisca-alerta e indicadores de direção. Soquete de energia móvel de 12 volts, porta-copo, gancho para casaco e bandejas de armazenamento. Sistema de aquecimento/desembaraçador, pressurização da cabine, lavador/limpador de pára-brisa dianteiro/traseiro, quatro janelas laterais escurecidas planas que abrem total ou parcialmente, janela corredeira traseira inteiriça. Níveis de ruído de 74dB do lado de dentro e 102dB do lado de fora.

Canopy

Cumprir os requisitos SAE ROPS/FOPS, entrada dupla, estribos serrilhados e alças fáceis de alcançar, assento de vinil para serviço pesado com suspensão, apoios de braço e cinto de segurança retrátil de 2 pol, coluna de direção com ângulo regulável, acelerador manual e por pedal, tapete acolchoado, espelho retrovisor interno. Quatro luzes de trabalho dianteiras e quatro traseiras, alarme de ré, buzina com acesso voltado para frente/trás, pisca-alerta e indicadores de direção. Um soquete de energia móvel de 12 volts, porta-copo e bandejas de armazenamento. Interruptores vedados no painel de instrumentos no lado direito com proteção contra vândalos que pode ser travada.

Carregadeira

Braços com cilindros de elevação duplos e cilindro de inclinação único montado no centro, escolha opcional de caçambas, com comando de controle piloto. "Botões para desconexão da transmissão e de mudanças da direção da transmissão de para frente/para ré no comando além de uma alavanca de direção powershift na coluna de direção." Sistema de autonivelamento hidromecânico, flutuação e retorno à escavação da caçamba.

Motor

Motor diesel Volvo turboalimentado de 4,8 l e 90 hp líquidos SAE, que cumpre ou excede os requisitos de conformidade EPA Tier 3. Filtro de ar de elemento duplo autolimpante, filtro de combustível encaixado, separador de água e de combustível, conjunto de arrefecimento para ambiente de alta, oscilação da grade dianteira, partida a frio de coletor ativado por chave, proteção anticongelamento. Intervalo de serviço de 500 horas.

Transmissão

Quatro velocidades para frente e quatro para ré. Mudança sincronizada em todas as marchas, mudança de direção powershift, conversor de torque de 310 mm de diâmetro, interruptor de desconexão de transmissão na alavanca de controle da carregadeira e na alavanca de mudança de transmissão, 100% de bloqueio do diferencial ativado por botão, filtro de óleo tipo cartucho.

Eixo traseiro

Redução dupla com acionamento planetário externo. Bloqueio do diferencial ativado por interruptor. Cubo da roda padrão com 10 parafusos.

Eixo dianteiro - 4x4

Eixo da barra em ferro fundido com cilindro de direção de dupla ação protegido e montado centralmente. Graxeira remota para o pino de articulação do eixo. Redução dupla com acionamento planetário externo. Direção de potência hidrostática usa bomba hidráulica principal pela válvula de prioridade. Cubo da roda padrão com 8 parafusos.

Freios

Freios de serviço multidiscos externos, auto-ajustáveis com potência auxiliar, acionados hidráulicamente, submersos em óleo. Pedais do freio funcionam tanto de maneira independente quanto integrada. Freio de estacionamento externo. A máquina equipada 4X4 freia nas quatro rodas na terceira e quarta marchas.

Sistema elétrico

Sistema de 12 volts. Atende ao padrão de teste de entrada de água IP65, alternador de 95 amp., uma bateria de baixa manutenção de 690 CCA. Quatro luzes halógenas de trabalho dianteiras ajustáveis de 55 watts, e quatro luzes halógenas de trabalho traseiras ajustáveis de 55 watts. Painel de fusíveis central além de fusíveis e relés dentro da caixa de ferramentas. Circuito de partida neutro e conectores à prova de intempéries.

Controles e instrumentos

Painel de instrumentos no lado direito com interruptores e sistema de alerta visual. Instrumentos para monitorar as seguintes funções da máquina: temperatura do líquido de arrefecimento do motor, rotações do motor, horas de máquina, nível de combustível, preaquecimento do motor, pressão do óleo do motor, obstrução do filtro de ar, temperatura do óleo da transmissão, indicador de serviço, carga da bateria, obstrução do filtro hidráulico e temperatura do óleo hidráulico.

Sistema hidráulico

Sistema de distribuição de fluxo, sensível à carga de centro fechado com bomba de pistão axial com deslocamento variável, vazão máximo de 160 litros por minuto e pressão do sistema de 250 bar. Conexões hidráulicas com vedação da face com anel "O", tampa do tanque de combustível hidráulico pode ser travada. Mangueiras e tubos projetados para vida útil longa e para facilitar o serviço.

Escavadeira

Controles piloto (intercambiáveis entre os modelos da retroescavadeira SAE e da escavadeira ISO). Braço padrão montado no centro com profundidade máxima de escavação de 4496 mm, braço extensível opcional com profundidade máxima de escavação de 5562 mm, bloqueio de lança ativado por interruptor e bloqueio de giro manual. "Retroescavadeira moderna de alto desempenho, amplos estabilizadores com sapata dupla face (terra e pavimento) e válvulas antidesvio, sistema de giro com cilindro duplo, olhal de içamento de capacidade de cinco toneladas, e escolha opcional das caçambas."

Segurança

Sistema de chave única para ignição, portas da cabine, tanque de combustível e caixa de ferramentas.

Garantia

Garantia limitada de 12 meses ou 2500 horas o que ocorrer primeiro incluída. Disponível uma variedade de Programas de garantia de componentes opcionais.

EQUIPAMENTO OPCIONAL

Área do operador

Sistema de suspensão da lança (controle de percurso)
Luz giratório com interruptor na cabine.
Rádio estéreo AM-FM e alto-falantes.
Ar-condicionado para a cabine.
Pára-brisa dianteiro e limpador para a canopy.
Kit párasol para a canopy.
Cinto de segurança retrátil com 3 pol de largura.
Espelhos retrovisores externos.
Controles mecânicos da escavadeira no lugar de controles piloto.

Transmissão powershift totalmente automática

Implementos da escavadeira

Suporte de implementos para caçamba da escavadeira, mecânico.

Sistema hidráulico auxiliar da escavadeira

Kit do circuito de rompedores hidráulicos (inclui válvula, interruptor de controle, tubulação da lança e acopladores para rápida finalização da máquina).
Linhas rígidas para martelo.
Sistema hidráulico bidirecional.

Implementos da carregadeira

Caçamba multiuso da carregadeira.
Suporte de implementos para carregadeira.
Kit de garfos para caçamba de uso geral da carregadeira.
Kit de garfos giratórios para caçamba multiuso da carregadeira.

Sistema hidráulico auxiliar da carregadeira

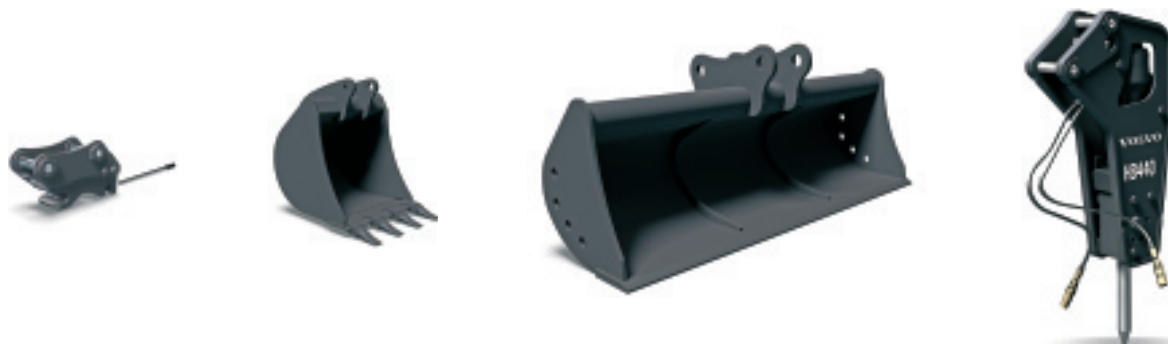
Necessários para caçamba multiuso, suporte de implementos da carregadeira e outros implementos hidráulicos.
Sistema hidráulico e tubulação do braço da carregadeira para operação de caçamba multiuso.

Lâminas de corte e dentes

Conjunto de oito dentes parafusados para caçamba.
Lâmina de corte parafusada reversível para caçamba.

Diversos

Dispositivo antifurto.
Circuito hidráulico portátil.
Pintura especial.
Quantidades especiais (entre em contato com o departamento de pedidos da Volvo).



ESCAVADEIRA

Caçamba escavadeira:

Caçamba para limpeza de 1200 mm.
Caçamba para limpeza de 1500 mm.
Caçamba para escavação para serviços pesados de 305 mm, 450 mm, 700 mm, 910 mm.
Caçamba para escavação padrão de 305mm, 400 mm, 450 mm, 700 mm, 910 mm.

Suporte de implementos de engate direto para escavadeira

Mecânico.

Rompedor hidráulico

Rompedor hidráulico HB440.

Ferramentas do rompedor HB440



CARREGADEIRA

Caçamba carregadeira, engate direto:

Caçamba de uso geral de 1 m³.
Caçamba de uso geral de 1 m³ com suporte para garfo.
Caçamba multiuso de 1 m³.

Suporte de implementos para carregadeira (LAB)

O suporte de implementos hidráulico Volvo TPV possibilita a troca rápida e fácil de implementos.

Caçamba de carregadeira, LAB:

Caçamba de uso geral de 1 m³.
Caçamba multiuso de 1 m³.

Dentes parafusados

Lâminas parafusadas

Garfos:

Garfos giratórios para paletes.
Suporte de implementos para kit de garfos da carregadeira 1000 mm
Suporte de implementos para kit de garfos da carregadeira 1200 mm



A Volvo Construction Equipment é diferente. Ela é desenvolvida, construída e apoiada de uma forma diferente. Esta diferença se origina de nossa tradição de 170 anos de engenharia. Uma tradição de primeiro pensar nas pessoas que realmente utilizam as máquinas. Pensando em como mantê-las mais seguras, confortáveis e produtivas. Pensando no meio ambiente que nos cerca. O resultado desta preocupação é uma crescente gama de máquinas e uma rede global de assistência técnica dedicados a melhor atender os clientes. As pessoas em todo o mundo estão orgulhosas em utilizar a Volvo. E nós somos orgulhosos do que faz a Volvo diferente – **More care. Built in.**



Nem todos os produtos estão disponíveis em todos os mercados. De acordo com nossa política de continuo aperfeiçoamento, nós nos reservamos o direito e alterar as especificações e projetos sem aviso prévio. As ilustrações não mostram necessariamente a versão padrão da máquina.

VOLVO

Volvo Construction Equipment
www.volvo.com

PUB 83B1005317
2010.06
Volvo, Global Marketing

Portuguese (for Brazil)
BHL