

RETROCARGADORA VOLVO
BL70



VOLVO

MONTONES DE RENDIMIENTO, POR DISEÑO.

More care. Built in. Es el estilo de Volvo y es la Retrocargadora BL70. Dentro de la gama global de maquinaria compacta de Volvo, que incluye Cargadoras de Ruedas Compactas y Miniexcavadoras. La BL70 le ofrece una retrocargadora de alto rendimiento, una máquina duradera y confortable, con un sencillo mantenimiento y seguridad Volvo.

Su inspiración, nuestra pasión

Durante más de 80 años, Volvo Maquinaria de Construcción ha fabricado máquinas productivas que le ayudan a ser más rentable. La Retrocargadora Volvo BL70 es la continuación de este legado, y se ha diseñado para usted a partir de cero. Diseñada y fabricada en todas las fases del desarrollo con las aportaciones directas de los clientes que utilizan retrocargadoras, la Volvo BL70 es todo lo que siempre ha deseado en una máquina: una retro con la potencia y el rendimiento de una Excavadora Volvo, una cargadora con la fuerza y simplicidad de una Cargadora de Ruedas Volvo. Además una cabina cómoda para el operador y con unas prestaciones de mantenimiento que garantizan una vida larga y productiva para la máquina.

Resistencia contrastada sobre el terreno

Para garantizar que la Retrocargadora BL70 cumple los exigentes niveles de calidad de Volvo que se aplican a todos nuestros productos, la máquina se ha sometido a rigurosas pruebas para prepararla para afrontar diariamente las tareas de excavación, elevación de cargas pesadas, transporte de cargas, levantamientos y muchas más. Y puesto que se ha diseñado y fabricado a partir de cero (no es una simple remodelación aplicada con el transcurso del tiempo), funciona como una unidad cohesiva para que usted sea más productivo que nunca.

Potencia probada, rendimiento probado

La Volvo BL70 está equipada con un motor Volvo diesel turboalimentado de 67 kW netos de potencia, contrastado, ofreciendo una potencia fiable. La transmisión Powershuttle estándar incorpora cuatro velocidades totalmente sincronizadas y un cambio electro-hidráulico entre avance y retroceso. Para que disponga de un mayor

equilibrio, la transmisión está montada directamente sobre el motor.

La transmisión Powershift opcional consta de cuatro velocidades de avance y retroceso e incorpora un reductor de marcha estándar para cambiar de marcha de segunda a primera con rapidez y suavidad. Para facilitar el manejo, se integra un cambio de avance/retroceso en el mando del mando de la cargadora. Se activa un modo totalmente automático en la cuarta marcha para que el transporte evite cualquier esfuerzo.

Vida prolongada en el trabajo

El chasis y el bastidor de la Volvo BL70 se han diseñado y fabricado para ser resistentes y obtener así un rendimiento máximo y una vida prolongada. Todos los circuitos hidráulicos, los pasadores y los tornillos de ajuste están protegidos contra la corrosión y todos los accesorios hidráulicos emplean la tecnología de sellado por junta tórica para garantizar la estanqueidad de las juntas hidráulicas. Todos y cada uno de los componentes eléctricos son de la más alta calidad y todas las conexiones cuentan con un diseño resistente al agua y de desconexión conjunta.

El área posterior de la base de la pluma se acentúa con un robusto bastidor de doble horquilla de 6,35 cm, un bloqueo de la pluma de liberación hidráulica a resorte de gran resistencia y cilindros duales de giro montados en alto. El manguito de la válvula de control recorre la base de la pluma de hierro fundido y los conductos hidráulicos recorren el interior del perfil de la pluma y el balancín para su protección y visibilidad.



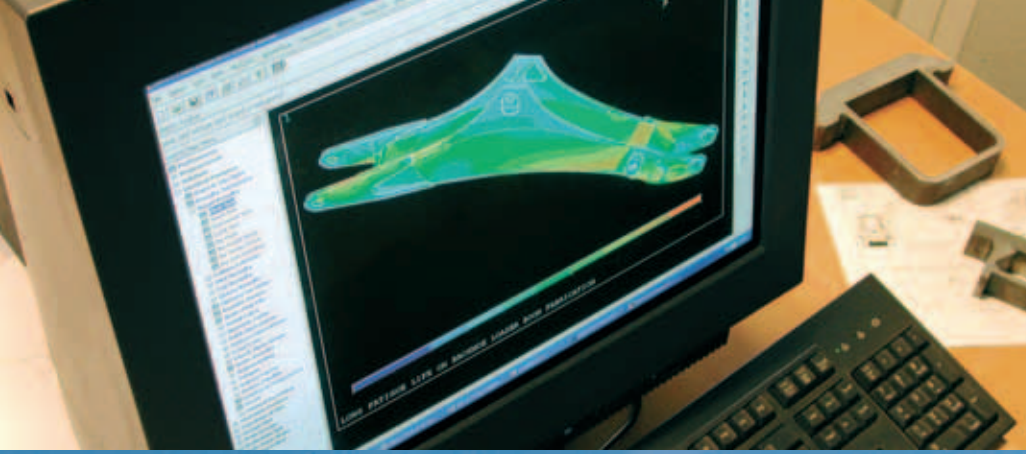
- El motor Volvo ofrece una potencia fiable.



- More care, built in. Desde cero.



- Calidad y seguridad garantizadas con tecnología de última generación.



- Diseñada y fabricada para su trabajo.
- Cuchara multifunción versátil.



PREPÁRESE PARA CONOCER UN NUEVO TERRITORIO.

La Retrocargadora Volvo BL70 nació para excavar, y está lista para acometer las tareas más duras.

La Retrocargadora BL70 es versátil y fuerte, y le ayudará a profundizar en sus beneficios. Una combinación perfecta de potencia y precisión, la Volvo BL70 es la solución ideal para todas sus aplicaciones.

Diseñadas para durar

La Volvo BL70 cuenta con una pluma de construcción de caja cerrada con menos componentes (y menos soldaduras) para soportar mayores esfuerzos. La base de la pluma es de hierro fundido, que ofrece una durabilidad y resistencia inalterable, al tiempo que permite movimientos flexibles.

Siempre listos para actuar

Cuando debe actuar en condiciones difíciles, es decir, día sí día no, la BL70 siempre responde. La excavadora de alto rendimiento de la BL70 tiene una profundidad de excavación de 4386 mm y una fuerza de arranque de la cuchara de 59,1 kN. La pluma curvada y estrecha ofrece una visibilidad excelente, facilidad de carga de camiones y una capacidad de elevación excepcional.

Para viajar con seguridad por carretera, el bloqueo de la pluma puede ser de liberación hidráulica a resorte. E incorpora un seguro de inmovilización para impedir el giro.

Versatilidad añadida

Pocas máquinas ofrecen más versatilidad que la Retrocargadora Volvo. Con una amplia variedad de implementos versátiles, dispone de la flexibilidad de toda una flota de máquinas. Elija un soporte de sujeción mecánico de la retro fácil de usar o un soporte de sujeción hidráulico opcional que le permite ahorrar tiempo y esfuerzo cambiando rápidamente los implementos desde la cabina del operador. También puede obtener un circuito hidráulico auxiliar para operar los implementos de la retrocargadora, como un martillo.

Somos flexibles

En el lugar de trabajo de hoy en día, usted exige una retrocargadora que pueda adaptarse al trabajo diario. Por este motivo, la Retrocargadora Volvo BL70 ofrece características opcionales como un balancín extensible. Y puesto que los operadores son tan distintos como las tareas, la Volvo BL70 ofrece un confort y una versatilidad añadida con la elección de modelos de mandos de tipo excavadora o retrocargadora.



- Caja de seguridad con certificado ROPS/FOPS.



- Enganche rápido hidráulico opcional para la retro.



- Controles mecánicos estándar.



- Pluma curvada y estrecha: capacidad y visibilidad.
- Cilindros duales de giro montados en alto: lejos de la suciedad.
- Potente fuerza de excavación del cazo de la retrocargadora.



CONSIGA QUE CUENTEN TODAS LAS CARGAS.

Cuando hay que rellenar una zanja o cargar un camión, quiere que el trabajo se realice con rapidez y eficiencia. Volvo ha aprovechado lo aprendido durante más de 50 años de producción de Cargadoras de Ruedas para desarrollar una cargadora que le permita ser más productivo, con tiempos de ciclo más rápidos, una capacidad de elevación excepcional y un funcionamiento sencillo.

La capacidad de cargar más

La Volvo BL70 incorpora una cuchara estándar de uso general de un metro cúbico (1,3 yd³) que le confiere la capacidad de desplazar más material en cada carga, para que los tiempos de ciclo sean más rápidos, aumente la productividad y mejore la rentabilidad. Si busca la versatilidad y flexibilidad definitivas, una cuchara multifunción opcional le permite realizar hasta nueve funciones diferentes. Ambos estilos están disponibles, pudiendo elegir entre dientes atornillados o una cuchilla reversible atornillada.

Una resistencia que usted mismo puede comprobar

La cargadora Volvo BL70 incorpora una construcción de caja soldada con un gran tubo transversal reforzado y dos cilindros de elevación soldados por fricción. De este modo obtiene resistencia sin un peso excesivo para una mayor capacidad de elevación y una mejor visibilidad.

Visión mejorada

Aumenta los tiempos de ciclo y mejora la seguridad gracias a una visibilidad que incrementa el rendimiento. La cargadora está configurada a lo largo una línea inclinada del capó para ofrecer una visibilidad óptima. Y la cargadora incorpora un cilindro de cuchara montado en el centro para obtener una mejor visibilidad, hasta las esquinas de la cuchara. Incluso el diseño de la pintura en el capó se ha optimizado para contribuir a eliminar el deslumbramiento.

Aumente el ritmo

Nada mejora tanto la productividad y rentabilidad como un trabajo rápido y eficiente. El cilindro de descarga individual montado en el centro ofrece 5,64 toneladas de fuerza de arranque, para que pueda manejar la carga con rapidez, facilidad y sin dudas.

También requiere un flujo hidráulico menor, con lo que los tiempos de descarga son más rápidos. Además, al incorporar un sistema de autonivelación patentado, la Retrocargadora Volvo BL70 ofrece una operación más rápida y fluida y una mejor retención de los escombros.

Infinitas posibilidades

El enganche rápido hidráulico frontal es la solución perfecta para aumentar la versatilidad y ampliar las capacidades de la BL70. Cambio fácil y rápido de un implemento a otro sin tener que abandonar el asiento del operador. No es necesario cambiar de máquina para completar el trabajo. El enganche rápido hidráulico frontal de la BL70 permite realizar un trabajo más rápido, más seguro y más productivo.

Controle todas las cargas

Usted controla la retrocargadora, diseñada con vistas a la productividad, la facilidad de manejo y el confort. La cargadora de última generación está controlada por el conductor y la palanca de mando multifunción simplifica las operaciones de carga. El mando ofrece un agarre cómodo y permite un manejo preciso, con un esfuerzo mínimo para todas las funciones de la cargadora: elevar, bajar, bascular, volver a excavar y flotar. Sólo tiene que empujar hacia adelante y hacia atrás el interruptor de rodillo integrado en el mando para abrir y cerrar la cuchara multifunción. El mando también incorpora un botón de desconexión y un botón de transmisión de avance/retroceso en el mando para acelerar los tiempos de ciclo.



- Versatil enganche hidráulico frontal.



- Cilindro de descarga individual montado en el centro.



- Mando de control multifunción.



- Horquilla para palés que mejoran la versatilidad.
- Cuchara de uso general de un metro cúbico.
- Potencia abundante para todas las aplicaciones.



GANE COMODIDAD EN LOS DETALLES.

Volvo comprende que trabaja duro durante muchas horas. También sabemos que no siempre trabaja en condiciones ideales. Por este motivo dedicamos tanto tiempo a desarrollar la cabina del operador para que le proporcione la comodidad que merece y la facilidad de manejo que exige. Acomódese con los productos Volvo.

Manejo fácil y cómodo

Una vez dentro de la cabina, observará que todos los controles de función están ergonómicamente situados en la consola de la derecha para reducir la fatiga y maximizar la productividad gracias a un acceso fácil. Los controles son confortables y de manejo sensible permiten a los operadores elevar, bajar, bascular, volver a excavar y flotar con precisión, velocidad y facilidad.

Vea cómo aumenta su productividad

Las ventanas planas garantizan que no haya distorsiones. Las ventanas frontales y laterales también pueden abrirse parcial o completamente para su comodidad y ventilación. La ventana posterior de una pieza, del suelo al techo, se abre fácilmente mediante cilindros de gas, lo que permite una excelente visibilidad del área de trabajo. La ventana posterior se guarda con facilidad en la parte de arriba y deja un ligero saliente para proteger los pies del conductor de la lluvia. Con cuatro luces de trabajo delanteras y cuatro posteriores incluidas de serie, disfruta de una visibilidad excelente, incluso en condiciones de luz escasa.

Todo allí donde lo desea

La cómoda y espaciosa cabina del operador ofrece una columna de dirección cuya altura se ajusta para adaptarse a cualquier operador. Además, la consola delantera contiene indicadores de pantalla bien situados e iluminados delante de su campo de visión. Los sistemas separados de calefacción y aire acondicionado ofrecen unas excelentes condiciones de comodidad para el operador. Ambos sistemas incorporan canales ajustables estratégicamente situados y controles individuales de ventilador y temperatura, lo que le permite ampliar su temporada operativa trabajando cómodamente, con

independencia del clima. Incluso dispone de espacios de almacenamiento amplios para herramientas, guantes, cadenas y otros objetos.

Para facilitar la limpieza, la alfombrilla del suelo es acolchada y extraíble, también es acanalada a fin de que el agua salga por las puertas.

Asiento cómodo

Consiga más características de comodidad, con independencia de su tamaño, gracias a un asiento de suspensión acolchado con múltiples ajustes, como soportes lumbares y movimiento adelante, atrás y de altura. También disponemos de un asiento de suspensión neumática deslizante con calefacción y reposabrazos para mejorar aún más la comodidad. Un sistema opcional de suspensión de la pluma permite un desplazamiento global más fluido y puede contribuir a garantizar la retención de los materiales en la cuchara de la cargadora.

Controle su comodidad

Aumente la producción de la retrocargadora con mandos pilotados estándar. Las columnas de los mandos son independientes del asiento, pero puede controlar los mandos con las muñecas, mientras los antebrazos descansan cómodamente en los apoyabrazos del asiento y su espalda se apoya en el respaldo. De este modo el operador disfruta de una comodidad ergonómica, mayor precisión y la facilidad de manejo de una excavadora hidráulica. Las columnas de los mandos son totalmente ajustables. Para usar con facilidad el balancín ampliado opcional, sólo tiene que pulsar el botón de rodillo integrado en el mando del lado derecho. Una válvula de cambio de modelo le permite pasar del control de retrocargadora estándar a excavadora según las preferencias del operador.



- El aire acondicionado circula a través de ocho ventiladores de aire.



- Columna de dirección ajustable en altura.



- El asiento gira fácilmente utilizando una sola mano.



- Balancín extensible accionado por interruptor a rodillo.
- La comodidad que ofrece el control fácil y preciso del piloto es opcional.
- Abundancia de espacio de suelo y almacenamiento.



EN PERFECTO ESTADO - SEGURO Y SÓLIDO.

Si no está en funcionamiento, pierde dinero. Por este motivo, Volvo diseñó la BL70 con una facilidad de servicio tan grande y con un manejo tan seguro. Las máquinas productivas y seguras, la capacidad de mantenimiento de fácil acceso y la seguridad le tranquilizan. Se trata de las prioridades de Volvo y constituyen las piedras angulares de la Volvo BL70.

Totalmente abierto

La facilidad de mantenimiento significa más tiempo en condiciones operativas y mayores beneficios. Para un acceso fácil y total al compartimiento del motor, sólo tiene que liberar la retención del capó y elevar el capó abatible con una mano. Los puntos de llenado y comprobación se encuentran en el lado izquierdo del motor y todos los filtros del motor están en el lado derecho. El refrigerador basculante del aceite hidráulico/transmisión permite un acceso y limpieza sencillos.

Más esmero. Integrado.

La Volvo BL70 se diseñó para un mantenimiento rápido y sencillo con intervalos de engrase de 50 horas, comprobaciones ergonómicas de fluidos agrupadas para un mantenimiento sencillo y puntos de acceso comunes a los filtros.

Seguridad en el exterior

La Volvo BL70 presenta varias características que aumentan la seguridad en el servicio, transporte y cuando se trabaja cerca de ella. La estructura de seguridad integrada de la cargadora la mantiene con firmeza en posición elevada. Cuando quiera excavar o bien transportar la máquina, los estabilizadores aportan una seguridad extra con válvulas de bloqueo antidesplazamiento.

Seguridad en el interior

La entrada y salida de la máquina se simplifica con tres escalones y asideras de fácil acceso. Entre y trabaje con confianza, con un cinturón de seguridad retráctil, espejo retrovisor y un freno de estacionamiento de liberación hidráulica a resorte. Disfrute de una visibilidad panorámica excelente gracias a las ventanas grandes y planas y los estrechos pilares de cabina. La instrumentación ofrece advertencias visuales y auditivas de las funciones de la máquina. Los pedales de freno conectados le ofrecen la opción de frenado con pedal individual o doble, con giros más cerrados y una sólida potencia de parada.

Proteja su inversión

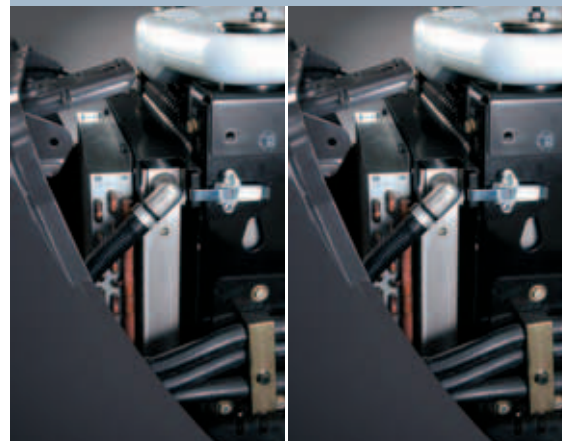
Una llave única acciona todas las cerraduras: puertas, contacto, capó, tapa del combustible y caja de herramientas para una mayor simplicidad y protección antivandalismo. Un interruptor estándar de desconexión de la batería impide un uso no deseado de la máquina y ofrece mayor seguridad. Las unidades ROPS también incorporan un panel de instrumentos estándar con cierre para protegerlo tanto del vandalismo como de los elementos.

Rendimiento de gran duración

Las Retrocargadoras Volvo están respaldadas por una garantía estándar para que no tenga que detenerse. Y con la red global de concesionarios más fuerte, siempre lista para ayudarle con piezas y servicios, programas de garantía ampliada y otras opciones, tiene todo lo que necesita para disponer de un período de actividad máximo, una mayor productividad y un aumento de la rentabilidad. Póngase en contacto con su concesionario y empiece hoy mismo.



- Capó inclinable de una pieza.



- Acceso de radiador/refrigerador plegable para una limpieza sencilla.



- Cilindro de seguridad integrado.



- Entrada y salida: rápidas, seguras y sencillas.
- Gran espacio de almacenamiento para herramientas y otros elementos.
- Cuchara multifunción opcional.



ESPECIFICACIONES

Motor

Motor diesel Volvo de baja emisión, inyección directa con 67 kW netos de potencia, turboalimentado, cuatro cilindros y refrigerado por agua con un aumento del par motor del 28%.

Modelo	Volvo D4D
Cilindrada	4,04 l
Índice de compresión	19:1
Régimen nominal	2200 rpm
Par máximo @ 1500 rpm	390 Nm

Sistema eléctrico

Conexiones impermeables: Batería de serie de 12 voltios, 690 CCA con opción de batería dual. Alternador de serie de 95 amp.

Tren de propulsión

El bloqueador de diferencial accionado por pedal permite un bloqueo total del eje trasero. Reducción final en los bujes de las ruedas mediante un mecanismo planetario exterior de tres piñones.

Cambio de potencia en velocidad de recorrido

Velocidad máxima, avance/retroceso

1	5,7 km/h
2	9,2 km/h
3	19,7 km/h
4	36,6 km/h

Frenos

Frenos de disco internos autoajustables, de placas múltiples, en baño de aceite, servoasistidos y la tracción a las cuatro ruedas se inicia automáticamente en la tercera y cuarta marchas. Pedales de freno serrados dobles, independientes o conectados. Freno de estacionamiento de liberación hidráulica a resorte activado con un botón.

Dirección

Dirección hidrostática de un solo cilindro de doble efecto protegido tras el eje frontal con engrasador remoto para la oscilación del eje.

Tracción a las cuatro ruedas

Giro de tope a tope	3,5
Ángulo de giro de	55°
Radio de giro sobre las ruedas	3,9 m
Radio de giro sobre la cuchara de la cargadora	5,0 m
Oscilación del eje	16°

Sistema hidráulico

Sistema de centro cerrado con sensores de carga, compensación de caudales con una bomba de pistones de desplazamiento variable que acciona los implementos y los elementos de excavación.

Caudal máximo	160 l/min
Presión de trabajo	250 bar
Capacidad del sistema	136 l

Peso

Cabina con cuchara cargadora multifunción de tracción a cuatro ruedas, cuchara de retro de gran tonelaje de 60,96 cm, contrapeso, operador de 75 kg, depósito de combustible lleno y cuchara extensible.

Peso operativo	8606 kg
----------------	---------

Transmisión

Convertidor de par de diámetro de 31 cm completamente acoplado al motor mediante unión flexible. Caja de cambios Powershuttle con cuatro marchas hacia delante y cuatro hacia atrás totalmente sincronizadas. Cambio de avance/retroceso electro-hidráulico en el mando de la cargadora. Palanca de avance/retroceso en la columna de la dirección.

Capacidades de llenado de servicio

Sistema de refrigeración	19 l
Depósito de combustible	120 l
Aceite del motor (con filtro)	14 l
Eje posterior - Capacidad de aceite diferencial	14 l
Eje delantero (tracción a las cuatro ruedas) -	
Capacidad de aceite diferencial	6,5 l
Depósito hidráulico	51 l
Sistema hidráulico	135 l

Rendimiento de la excavadora

La excavadora de alto rendimiento tiene una construcción de sección de caja, es estrecha y curvada e incluye un bloqueo de la pluma que se activa con un botón y un pasador de inmovilización del giro de la retro. Base de la retro de hierro fundido. Cilindros del brazo oscilante, de la pluma y del brazo instalados sobre cojinetes. El brazo extensible aumenta el alcance en 99,06 cm. Pastillas de desgaste del brazo extensible de nylatron ajustables exteriormente. Controles de mando pilotados (modelo de retrocargadora o de excavadora). Intervalos de engrase semanales (50 horas).

Balancín de serie

Ancho del balancín	610 mm
Capacidad del cazo	0,21 m ³
Fuerza de excavación del cazo (SAE)	59,1 kN
Fuerza de excavación del balancín (SAE)	38,8 kN
Rotación del cazo	194°

Balancín extensible

Ancho del balancín	610 mm
Capacidad del cazo	0,21 m ³
Fuerza de excavación del cazo (SAE)	59,1 kN
Fuerza de excavación del balancín (SAE)	Ret. 38,8 kN Ext. 28,5 kN
Rotación del cazo	194°

Rendimiento de la cargadora

El mando patentado por Volvo, individual, de bajo esfuerzo y accionado por el piloto controla todas las funciones de la cargadora. La cargadora incorpora un único cilindro y es autonivelable con flotación y vuelta a excavar. La cargadora tiene una construcción de sección de caja con elemento transversal de gran diámetro y dos cilindros de elevación soldados por fricción. Sistema de suspensión de brazo opcional. Cucharas multifunción o de uso general, de un metro cúbico, 233 cm de ancho con dientes opcionales y cuchillas reversibles atornilladas. Estructura de seguridad integral. Intervalos de engrase semanales (50 horas).

Capacidad de elevación a altura total

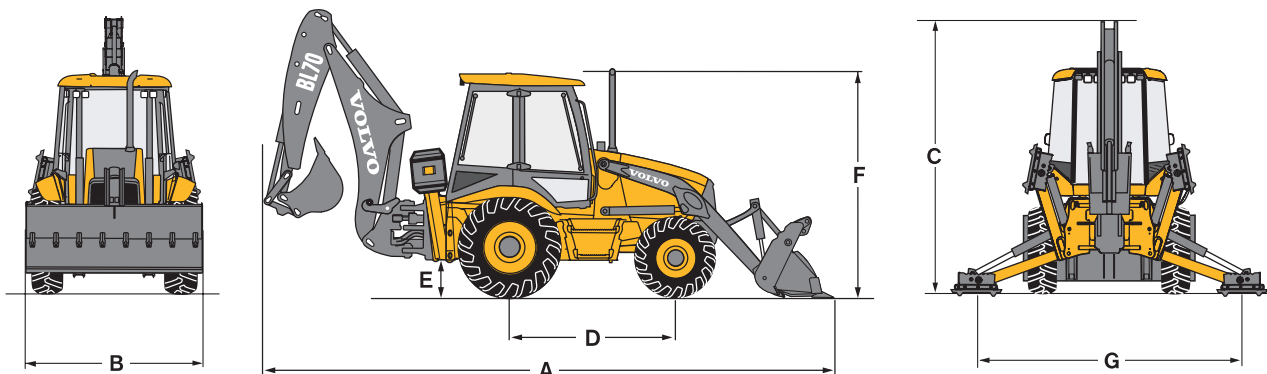
(con cuchara de uso general)	3154 kg
Fuerza de arranque de la cuchara (con cuchara de uso general)	55,4 kN

Tiempos de ciclo:

Elevación hasta la altura total	4,6 sec
Tiempo de vertido	1,8 sec
Tiempo de rotación	2,3 sec
Bajada	3,1 sec

Neumáticos

Posterior:	19,5Lx24 or 21Lx24 (opcional) or 19,5L-24, 10 Ply Goodyear IT525 (opcional) or 21L-24, 10 Ply Goodyear IT525 (opcional)
Delantero:	12,5/80-18 or 12,5/80-18, 10 Ply, Goodyear SG Lug (opcional)

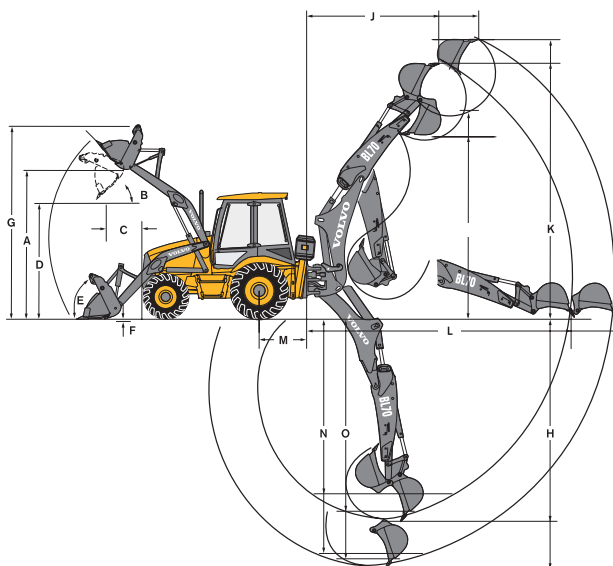


Dimensiones

A - Longitud total	7339 mm
B - Anchura total	2350 mm
C - Altura total	3689 mm
D - Batalla tracción a las cuatro ruedas	2185 mm
E - Distancia libre al suelo	317 mm
F - Altura hasta el techo de la ROPS (cabina y canopy)	2878 mm
G - Ancho sobre estabilizadores extendidos a nivel del suelo 3,870 mm	3238 mm

Cucharas cargadoras	Anchura	Peso	Capacidad
Cuchara multifunción	2350 mm	500 kg	1 cu m
Cuchara de uso general	2350 mm	790 kg	1 cu m

Cucharas de cargadora	Anchura	Peso	Capacidad	Nº dientes
Cuchara de cargadora de gran resistencia	305 mm	119 kg	.08 cu m	3
	457 mm	148 kg	.15 cu m	4
	610 mm	175 kg	.21 cu m	5
	762 mm	200 kg	.28 cu m	6
Cuchara de nivelación	1215 mm	135 kg	.16 cu m	-
	1515 mm	158 kg	.21 cu m	-



Dimensiones de la cargadora

A - Altura al bulón	3405 mm
B - Ángulo de vertido	49°
C - Alcance de vertido a 45°	835 mm
D - Altura de vertido a 45°	2662 mm
E - Ángulo de cierre de la cuchara a nivel del suelo	45°
F - Profundidad de excavación bajo el suelo	213 mm
G - Altura operativa total con cuchara MP plenamente levantada	4405 mm

Dimensiones de la retro - Balancín estándar

H - Profundidad de excavación	4386 mm
J - Alcance de carga a máxima altura	2810 mm
K - Altura operativa	5495 mm
L - Alcance desde el brazo oscilante a nivel del suelo	5810 mm
M - Alcance desde el eje trasero	1148 mm
N - Profundidad de excavación 2,44 m fondo plano	4014 mm
O - Profundidad de excavación 610 mm fondo plano (SAE)	4359 mm
Fuerza de excavación del cazo	59,1 kN
Fuerza de excavación del balancín	38,8 kN

Dimensiones de la retro - Balancín extensible

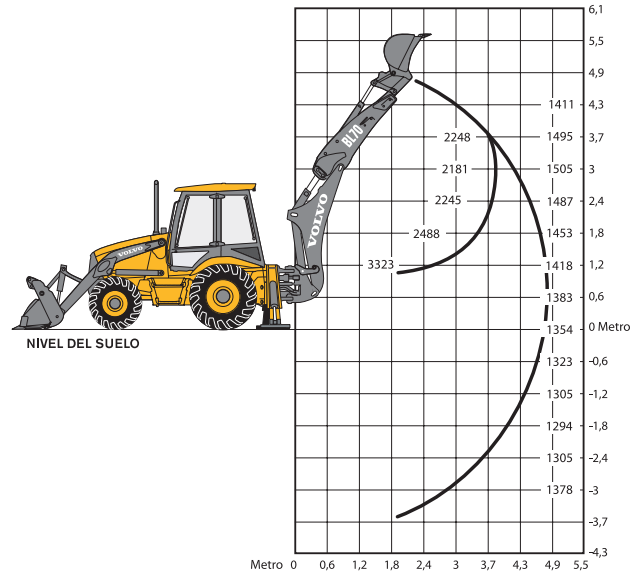
H - Profundidad máxima de excavación (SAE)	Ret - 4386 mm	Ext - 5450 mm
I - Espacio de carga	Ret - 3814 mm	Ext - 4428 mm
J - Alcance de carga	Ret - 2810 mm	Ext - 3685 mm
K - Altura operativa	Ret - 5495 mm	Ext - 6109 mm
L - Alcance desde la base de la pluma a nivel del suelo	Ret - 5810 mm	Ext - 6791 mm
N - Profundidad de excavación SAE 2,44 m fondo plano	Ret - 4014 mm	Ext - 5145 mm
O - Profundidad de excavación 610 mm fondo plano (SAE)	Ret - 4359 mm	Ext - 5398 mm
Fuerza de arranque del cazo	59,1 kN	
Fuerza de arranque del balancín	Ret - 38,8 kN	Ext - 28,5 kN
Rotación del cazo	194°	
Par de giro	26 kN	

CAPACIDAD DE ELEVACIÓN

Las cifras de capacidad de elevación cumplen SAE J31.
 Todas las cifras se declaran en kilogramos.
 El arco grande indica la elevación de la pluma.
 El arco pequeño indica la elevación del balancín con la pluma a 63°.

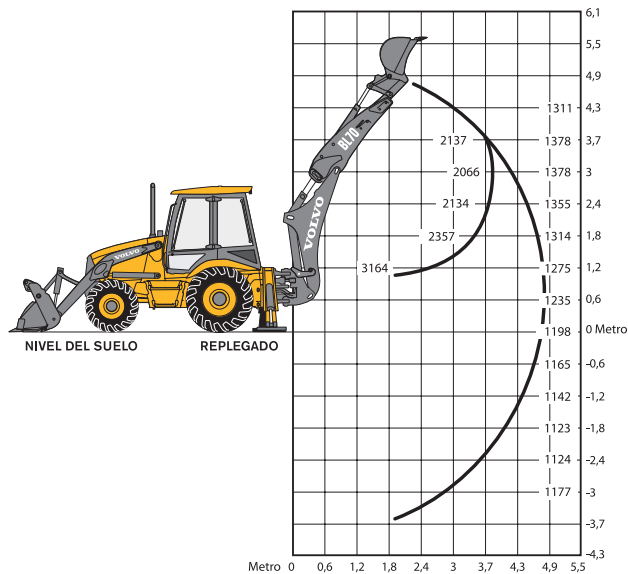
Retrocargadora BL70 con balancín estándar

Equipado con cazo de gran resistencia de 610 mm,
 Cuchara cargadora de gran resistencia de un metro cúbico,
 Neumáticos delanteros 12,5/80x18,
 Neumáticos traseros 19,5L-24



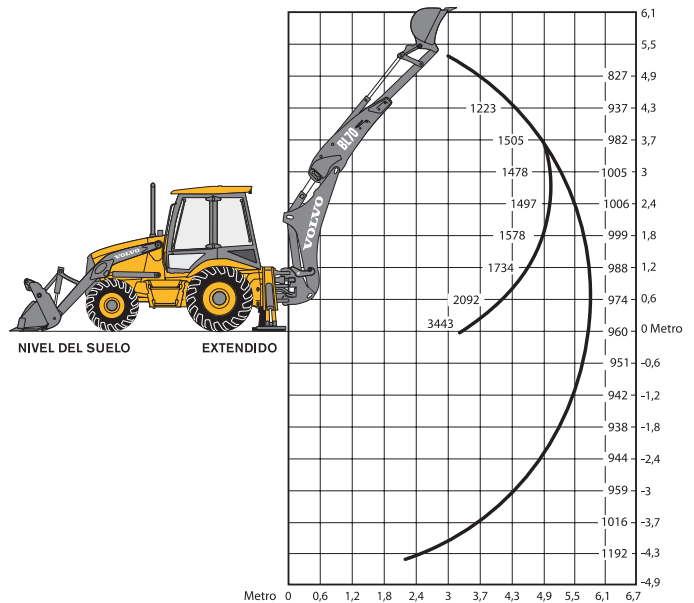
Retrocargadora BL70 con balancín extensible, replegado

Equipado con cazo de gran resistencia de 610 mm,
 Cuchara cargadora de gran resistencia de un metro cúbico,
 Neumáticos delanteros 12,5/80x18,
 Neumáticos traseros 19,5L-24



Retrocargadora BL70 con balancín extensible, extendido

Equipado con cazo de gran resistencia de 610 mm,
 Cuchara cargadora de gran resistencia de un metro cúbico,
 Neumáticos delanteros 12,5/80x18,
 Neumáticos traseros 19,5L-24



EQUIPO DE SERIE

General

Bastidor normalizado y línea matriz convertida en componente, de una pieza. Puntos de elevación y enganche de la máquina, parachoques delantero de hierro fundido. Guardabarros posteriores elásticos, depósito de combustible montado en el lado derecho y caja de herramientas. Capó totalmente abatible, basculante y de una pieza para facilitar el servicio. Los pasadores y cojinetes sellados de la cargadora y de la retrocargadora permiten un intervalo de lubricación de 50 horas. La máquina consta de un manual del operador, manual de seguridad EMI y adhesivos de servicio y seguridad.

Cabina

Cumple los requisitos SAE ROPS/FOPS, entrada dual, escalones serrados y asideros de fácil acceso, tapicería de lujo, asiento de suspensión de tela de gran resistencia con reposabrazos y cinturón de seguridad retráctil de 5 cm, columna de dirección ajustable en altura, visera parasol, regulador manual y de pedal, alfombrilla acolchada, retrovisor interior y luz de techo. Cuatro luces de trabajo delanteras y cuatro posteriores, alarma de reserva, bocina con acceso encarado hacia delante/atrás, alarma sonora, luces intermitentes de advertencia de peligro e intermitentes. Dos tomas eléctricas móviles de 12 voltios, soporte para vasos, gancho para el abrigo, bandejas de almacenamiento. Sistema de calefacción/anti-vaho, presurización de cabina, limpiaparabrisas y lavaparabrisas delantero/ posterior, cuatro ventanas laterales planas tintadas que se abren total o parcialmente, una ventana posterior de una pieza que se desliza para abrirse.

Canopy

Cumple los requisitos SAE ROPS/FOPS, entrada dual, escalones serrados y asideros de fácil acceso, asiento de suspensión de vinilo de gran resistencia con reposabrazos y cinturón de seguridad retráctil de 5 cm, columna de dirección ajustable en altura, regulador manual y de pedal, alfombrilla acolchada, retrovisor interior. Cuatro luces de trabajo delanteras y cuatro posteriores, alarma de reserva, bocina con acceso encarado hacia delante/atrás, luces intermitentes de advertencia de peligro e intermitentes. Una toma eléctrica móvil de 12 voltios, soportes para vasos y bandejas de almacenamiento. Interruptores sellados en el panel de instrumentos del lado derecho con protección antivandalismo con cierre.

Cargadora

Brazos fabricados con dos cilindros de elevación y un cilindro de descarga montado en el centro,

elección opcional de cucharas. Dos válvulas de cargadora de bobina con mando accionado por el operador. Desconexión de la transmisión y botones de cambio de la dirección de la transmisión avance/retroceso en el mando, además de una palanca de dirección Powershift en la columna de dirección. Sistema de autonivelación hidro-mecánico, flotación del brazo de la cargadora y vuelta a excavar de la cuchara.

Motor

Motor diesel Volvo de 4,04 l, turboalimentado con 67 kW netos de potencia SAE que cumple o supera los requisitos EPA. Depurador de aire autolimpiable de dos elementos, filtro de combustible giratorio, separador de agua y combustible, sistema de refrigeración basculante del ambiente elevado, parrilla delantera, asistente múltiple de arranque en frío activado por llave, protección anticongelante. Intervalo de servicio de 500 horas.

Transmisión

Cuatro velocidades de avance y cuatro velocidades de retroceso. Cambio sincronizado en todas las marchas, cambio de dirección Powershift, convertidor de par de diámetro de 31 cm, interruptor de desconexión de la transmisión en la palanca de control de la cargadora y palanca de cambio de transmisión, bloqueador de diferencial activado por pedal al 100%, filtro, filtro de aceite giratorio.

Eje trasero

Doble reducción con mecanismo planetario exterior. Buje de rueda con modelo de diez pernos.

Eje delantero - Tracción a las cuatro ruedas

Eje de barra de hierro fundido con cilindro de dirección de doble efecto protegido y montado centralmente. Engrasador remoto para el pasador de pivote del eje. Doble reducción con mecanismo planetario exterior. La dirección asistida hidrostática utiliza la bomba hidráulica principal mediante una válvula de prioridad. Buje de rueda con modelo de ocho pernos.

Frenos

Frenos internos de servicio de múltiples discos, sumergidos en aceite, accionados hidráulicamente, servoasistidos y auto-ajustables. Pedales de frenos accionables de manera independiente o bien conectados. Freno de estacionamiento interno liberado por presión a resorte y activado de la misma manera. Unidades con tracción a las cuatro ruedas provistas de freno de asistencia a las cuatro ruedas en la tercera y cuarta marchas.

Sistema eléctrico

Sistema de 12 V. Cumple la norma de prueba de entrada de agua IP65, alternador de 95 amp, una batería de bajo mantenimiento 690 CCA. Cuatro luces halógenas de trabajo delanteras y ajustables de 55 vatios y cuatro luces halógenas de trabajo posteriores y ajustables de 55 vatios. Panel central de fusibles además de los fusibles y relés de la caja de herramientas. Circuito de arranque en posición neutral y conexiones impermeables.

Instrumentación y controles

Panel de instrumentos del lado derecho con interruptores y sistema de advertencia visual. Instrumentos para supervisar las siguientes funciones de la máquina: temperatura del refrigerante del motor, rpm del motor, horas de la máquina, nivel de combustible, precalentamiento del motor, presión del aceite del motor, restricción del depurador de aire, temperatura del aceite de la transmisión, indicador de servicio, carga de la batería, restricción del filtro hidráulico y temperatura del aceite hidráulico.

Sistema hidráulico

Sistema de centro cerrado con sensores de carga, compensación de caudales con una bomba de pistones axial de desplazamiento variable, caudal máximo de 160 l por minuto y presión del sistema de 250 bar. Accesorios hidráulicos con sellado por junta tórica, tapa del depósito hidráulico con cierre. Manguitos y conductos diseñados para una larga vida útil y un mantenimiento sencillo.

Retrocargadora

Controles accionados por el operador (intercambiable entre el modelo de retrocargadora SAE y excavadora ISO). Balancín estándar montado en el centro con una profundidad máxima de excavación de 4,40 m balancín extensible opcional con una profundidad máxima de excavación de 5,46 m, bloqueo de la pluma activado por interruptor y bloqueo manual de giro. Retrocargadora de alto rendimiento y última generación, estabilizadores de posición amplia con pastillas de vuelta y válvulas antideslizamiento, sistema de giro de dos cilindros, gancho de elevación de cinco toneladas y elección opcional de cucharas.

Seguridad

Sistema de llave única para el contacto, puertas de la cabina, depósito de combustible y caja de herramientas.

Garantía

Se incluye una garantía limitada de 12 meses. Variedad de Planes opcionales disponibles de seguridad del cliente.

EQUIPAMIENTO OPCIONAL

Área del operador

Sistema de suspensión de pluma (control de conducción)
Luz de advertencia giratoria con interruptor en la cabina
Radiocasete AM-FM estéreo con altavoces
Aire acondicionado para la cabina
Parabrisas y limpiaparabrisas delanteros para la canopy
Kit de visera parasol para la canopy
Cinturón de seguridad retráctil de 7,6 cm de ancho
Retrovisores exteriores
Controles mecánicos de la retrocargadora en lugar de los controles del operador.

Powershift totalmente automático Transmisión

Implementos de retrocargadora

Soporte de sujeción de la cuchara de la retrocargadora, mecánico
Soporte de sujeción de la cuchara de la retrocargadora, hidráulico

Componentes hidráulicos auxiliares de la retrocargadora

Kit de cortacircuito hidráulico (incluye válvula, interruptor de control, acopladores rápidos de final de máquina y conductos de la pluma)

Implementos de la cargadora

Cuchara multifunción de la cargadora
Soporte de sujeción de la cargadora (TPV)
Juego de horquillas para la cuchara de uso general de la cargadora
Juego de horquillas para la cuchara multifunción de la cargadora

Sistema hidráulico auxiliar de la cargadora

Necesario para la cuchara multifunción, el enganche rápido hidráulico frontal y otros implementos hidráulicos.
Conductos del brazo de la cargadora y componentes hidráulicos de la cargadora para el funcionamiento de la cuchara multifunción

Cuchillas y dientes

Dientes de la cuchara, atornillados, conjunto de ocho
Cuchilla reversible atornillada para la cuchara

Varios

Dispositivo antirrobo
Circuito hidráulico portátil.
Pintura especial
Cantidades especiales (llame a la Oficina de pedidos de Volvo).



La maquinaria de construcción Volvo es diferente. Porque cuenta con un diseño, una fabricación y un servicio postventa sin igual. La diferencia empieza en nuestra historia: 170 años dedicados a la ingeniería nos han enseñado a pensar, en primer lugar, en los profesionales que utilizarán las máquinas. A pensar en qué hacer para mejorar su seguridad, su comodidad y su productividad. A pensar en el medio ambiente que todos compartimos. El resultado es una gama de maquinaria que no deja de crecer y una red de apoyo global con un compromiso claro: ayudarle a hacer más. Utilizar Volvo es motivo de orgullo en todo el mundo. Y nosotros nos sentimos orgullosos de lo que hace diferente a Volvo – **More care. Built In.**



No todos los productos están disponibles en todos los mercados. De acuerdo con nuestra política de mejorar continuamente nuestros productos, nos reservamos el derecho de variar, sin previo aviso, las especificaciones y diseños de las máquinas. Las ilustraciones no siempre muestran las máquinas en su versión estándar.

VOLVO

Construction Equipment

www.volvoce.com

Ref. No. 33 A 432 1155
Printed in Sweden
Volvo, Belley

Spanish
2006.04
BHL