

RETROESCAVADEIRA VOLVO

BL60



MORE CARE. BUILT IN.



CONSTRUÍDA A PARTIR DA EXPERIÊNCIA.

Por mais de 80 anos, as pessoas têm procurado a Volvo Construction Equipment para obter máquinas rentáveis e produtivas.

A tradição continua com a retroescavadeira Volvo BL60. Ela é construída com os recursos adequados nos lugares certos, baseada na opinião direta dos clientes e em anos de experiência da Volvo com carregadeiras e escavadeiras.

Projetada para atender suas necessidades

Embora os planos da retroescavadeira Volvo BL60 tenham sido delineados por uma equipe qualificada de engenheiros da Volvo, a inspiração para este projeto veio de profissionais do segmento de construção como você.

Ao incorporar a resposta direta do cliente em cada fase do desenvolvimento do projeto, os engenheiros da Volvo foram capazes de criar uma máquina confiável e econômica que garante maior lucratividade a operações de todos os portes.

Testada e aprovada

Para assegurar que a retroescavadeira BL60 atenda os mais severos padrões de qualidade que são aplicados a todos os produtos Volvo, a máquina passou por rigorosos testes de campo, visando prepará-la para o esforço diário da escavação de valas profundas, elevação de cargas pesadas, transporte de cargas, içamento e outros.

Mas a real fortaleza deste projeto deriva-se da combinação perfeita dos componentes Volvo – de ponta a ponta – projetados e fabricados para funcionar como um só sistema dedicado. O resultado é um desempenho produtivo e confiável ano após ano.

Trem de força comprovado

A Volvo BL60 está equipada com um provado motor diesel turboalimentado da Volvo (Tier3 / Stage IIIA) que fornece 86 hp (64 kW) de potência consistente e de resposta rápida. A transmissão Powershuttle da máquina apresenta quatro marchas totalmente sincronizadas e uma mudança eletro-hidráulica entre as marchas para frente e para ré. Para melhorar a distribuição de peso a transmissão é montada diretamente no motor.

Durabilidade total

O chassi da BL60 Volvo é fabricado para ser mais resistente e garantir maior vida útil. Todas as linhas e conectores hidráulicos, suportes de fixação e parafusos das linhas hidráulicas estão protegidos contra corrosão, e todas as conexões hidráulicas são do tipo ORFS (O-Ring Face Seal) para garantir juntas hidráulicas herméticas. Todos os componentes elétricos têm a mais alta qualidade e todas as conexões são à prova d'água e de engate rápido.



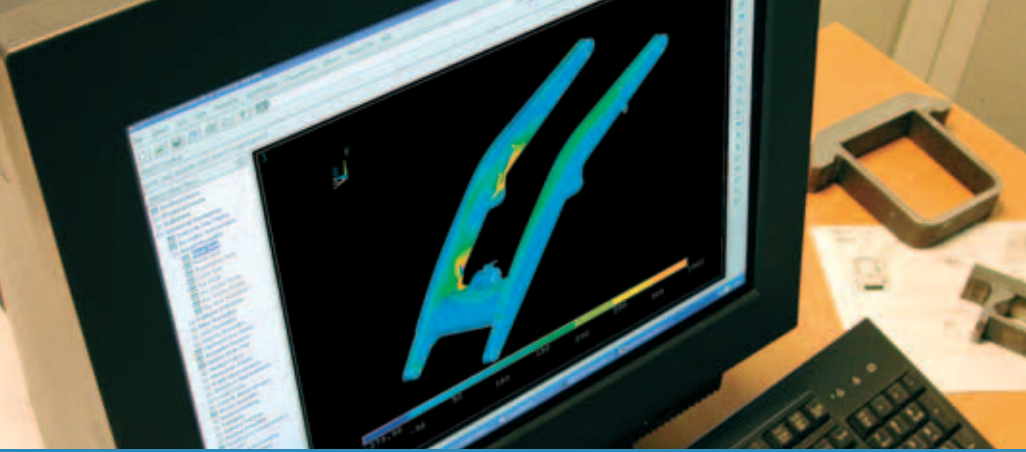
- O motor Volvo fornece potência comprovada.



- Suporte de implemento da retroescavadeira com acoplamento rápido e fácil.



- Chassi durável.



- Ganchos de amarração integrados ao chassi.
- Construção durável em caixa soldada.
- Capacidade de elevação da carregadeira de 5460 lb (2477 kg).



UMA MANEIRA MELHOR DE ESCAVAR.

Está tudo aqui: projeto orientado para as necessidades do cliente, potência e confiabilidade. E com profundidade de escavação, força de desagregação e capacidade operacional maiores do que qualquer modelo da concorrência em sua categoria de preço, a BL60 Volvo atende os seus desafios – todos os dias. É uma maneira melhor, é um produto Volvo.

Feita para trabalhar

A BL60 Volvo apresenta uma lança fabricada em caixa fechada com menos componentes – e menos soldas – para proporcionar uma resistência superior. O chassi da articulação da lança é fabricado em ferro fundido, o que garante a flexibilidade dos movimentos e do giro, ao mesmo tempo em que mantém resistência e durabilidade incontestáveis.

Sempre pronta para trabalhar

Ao precisar operar em condições difíceis, dia após dia, pode-se sempre contar com a BL60. A escavadeira BL60 de alto desempenho tem uma profundidade de escavação de 14'5" (4394 mm) e força de desagregação da caçamba de 11 861 lbf (52,8 kN). A BL60 pode ser solicitada com controles mecânicos padrão. Os controles podem ser opcionalmente fornecidos com interruptores de rolete para controlar com a ponta dos dedos as funções auxiliares para implementos como fixadores de carga móveis e perfuratrizes. O braço extensível é operado por pedal. A lança curva e estreita garante excelente visibilidade, facilidade de carregamento do caminhão e excepcional capacidade de elevação. Para maior segurança na condução em estradas, a trava da lança pode ser aplicada por mola e liberada hidráulicamente. Há também um pino-trava para bloquear o giro.

Sistema de compartilhamento de fluxo

O sistema de distribuição de fluxo equilibra automaticamente o fluxo e a pressão entre as funções hidráulicas para otimizar o desempenho multi-função. O fluxo da bomba é compartilhado entre as funções proporcionalmente ao movimento das alavancas ao utilizar duas ou mais funções simultaneamente, assegurando uma operação suave e sem hesitações ou atrasos.

Sapatas estabilizadoras

Pernas e sapatas estabilizadoras foram recentemente reprojatadas para aumentar o contato com o solo ao longo do curso dos cilindros hidráulicos.

As sapatas rebatíveis opcionais são projetadas para operar tanto em superfícies de terra quanto em superfícies pavimentadas. As novas sapatas são mais fortes e maiores para garantir maior aderência a superfícies mais duras. Uma proteção opcional dos cilindros estabilizadores também está disponível para maior proteção da haste dos cilindros.



- Lança em forma de S aumenta a visibilidade.



- Dureza que você pode ver e sentir.



- Capô inclinado garante excelente visibilidade.
- Pára-brisa inteiriço com abertura total.
- Força de escavação da retroscavadeira de 11 861 lb (52,8 kN).



SUA SEGURANÇA – NOSSA PRIORIDADE.

Ao trabalhar em terrenos muito difíceis, segurança é uma necessidade e não um luxo. A BL60 Volvo oferece as características que você precisa. Desde pontos de serviço acessíveis e trava de segurança integrada à carregadeira, até o cinto de segurança retrátil e o freio de estacionamento mecânico, a BL60 é feita para uma operação segura.

Visualize qualquer tarefa

Não importa se você vai escolher o canopy ROPS ou cabine, a estação do operador da BL60 Volvo foi feita para seu trabalho. Com colunas estrategicamente posicionadas e janelas planas e largas na cabine, você tem uma visualização panorâmica sem obstruções do canteiro de obras em qualquer ângulo. Além disso, as janelas da cabine podem ser abertas total ou parcialmente para melhor ventilação.

Assuma o controle do canteiro de obras

Os controles da BL60 Volvo estão ergonomicamente posicionados para reduzir a fadiga e aumentar a produtividade. Os comandos confortáveis e de rápida resposta permitem que os operadores levantem, abaixem, basculem, retornem à posição de escavação e flutuem com rapidez e precisão.

Indicadores do display bem iluminados estão posicionados no lado direito do console para fácil acesso. O console possui uma proteção que pode ser trancada para evitar danos ou furtos. Há também um local de armazenamento para ferramentas, luvas e manuais com fechadura.

A entrada e a saída da máquina é simplificada por alças fáceis de alcançar e estribos serrilhados nos dois lados da máquina. E, para maior segurança em situações de pouca luz, a BL60 está equipada com duas luzes de trabalho halógenas dianteiras e duas traseiras, pisca-alerta e alarme de ré.

Um nível de conforto mais elevado

Aumente o tempo de sua operação com o sistema de aquecimento/desembaçador de série. E você pode ter mais características de conforto como um assento estofado com suspensão ajustável e instalações para rádio.

More care, built in

Para garantir mais tempo de máquina disponível e mais tempo de vida útil da mesma, o projeto da BL60 Volvo possibilita manutenção rápida e conveniente com intervalos de lubrificação de 50 horas, um capô basculável, verificações de fluidos ao nível do solo, pontos comuns de acesso aos filtros, sistema hidráulico de fluxo constante e confiável. E não é apenas isso; componentes de qualidade são cuidadosamente organizados para tornar a manutenção mais fácil. É a isto que a Volvo chama More care, built in.

Projetada para ir longe

Quando não se pode perder um só dia de trabalho em serviços e reparos, vale a pena escolher um nome em que você pode confiar. As retroescavadeiras Volvo são respaldadas por uma garantia padrão Volvo e uma rede confiável de serviços e distribuidores para manter seu equipamento trabalhando. Entre em contato com seu distribuidor Volvo local para saber mais sobre os benefícios dos programas disponíveis de garantia estendida.



- Entrada e saída: rápidas, seguras e fáceis.



- Capô inteiro com basculamento para trás.



- Acessos de serviço ao nível do solo; longos intervalos de serviço.



- Controles ergonômicos reduzem a fadiga.
- Estrutura de proteção ROPS/FOPS com certificação.
- Uma cabine espaçosa com um assento confortável.



RETROESCAVADEIRA BL60.

Lança & braço reprojatados

- O projeto da lança foi simplificado com a utilização de pivôs forjados comuns no topo e na base, o que permite melhor penetração de solda e, portanto, lança mais resistente com maior tempo de vida. A lança mais estreita garante excelente visibilidade na escavação de valas.
- O braço extensível conta agora com uma maior folga entre o interior do braço e o cilindro telescópico para evitar problemas durante a operação.

Excelente visibilidade

- O alinhamento mais baixo do capô aumenta a visibilidade para a parte dianteira da máquina.
- O capô foi remodelado e conta com tirantes internos para evitar sua expansão. Além disto, seu novo formato melhora o apelo comercial da máquina.



Freios de Serviço & de Estacionamento

- Os freios de serviço foram significativamente melhorados e necessitam de apenas um pequeno esforço no pedal para parar a máquina. Discos de freio muito maiores foram incorporados à máquina e estão agora montados externamente para facilitar a manutenção.
- O freio de estacionamento é independente do freio de serviço e é mecanicamente aplicado e ajustado através de uma alavanca manual.

Sapatas para terra & pavimento

- Pernas estabilizadoras e sapatas giratórias foram desenvolvidas para maximizar o contato com o solo, garantir melhor fixação em superfícies duras e maior tempo de vida útil.
- Uma proteção opcional do cilindro de estabilização está disponível para aumentar a proteção da haste dos cilindros.



Alto torque de direção

- O torque de direção foi aumentado como resultado da incorporação de um cilindro maior que fornece uma força 30% maior, garantindo, portanto, uma direção mais fácil com a caçamba totalmente carregada, além de menor esforço e fadiga do operador.

Motor de alto desempenho, econômico e de baixas emissões

- O novo motor Volvo D5D que atende o Tier 3 é um motor de baixas emissões que fornece alta potência e maior torque, ao mesmo tempo em que garante excelente economia de combustível e confiabilidade.

Conjunto de arrefecimento

- Com a introdução do motor Tier 3, a capacidade de arrefecimento foi aumentada para adequar-se aos novos requisitos do motor e também para possibilitar uma operação sem problemas em condições de alta umidade e de alta temperatura ambiente.

Trem de força reprojetoado

- O trem de força conta agora com um eixo cardã centralizado com o eixo dianteiro, que é resguardado por uma proteção do eixo cardã.
- A carcaça, engrenagens e suporte do eixo traseiro foram significativamente reforçados para aumentar a confiabilidade e o tempo de vida útil.

Braço da carregadeira e caçambas reprojetoados

- O braço da carregadeira da BL60 foi reforçado através do acréscimo da altura da seção do braço, oferecendo resistência ainda maior, sem peso excessivo, para mais capacidade de elevação.
- Uma ampla linha de caçambas de carga, como caçambas 0,8 m³ GP, 1,0 m³ GP e MP de engate direto e rápido para serviços pesados, está agora disponível. Todas estas caçambas têm uma proteção anti-derramamento integrada para proteger a haste do cilindro único da caçamba.

ESPECIFICAÇÕES

Motor

Motor diesel Volvo arrefecido a líquido, turboalimentado de 4 cilindros de 62 kW (83 hp líquidos) e baixas emissões, com um aumento de torque de 28%.

Modelo	Volvo D5D
Cilindrada	4,8 l
Taxa de compressão	18:1
Rotação nominal	2200 rpm
Torque máximo a	1600 rpm 380 Nm

Sistema elétrico

Conexões à prova de intempéries. De série. Bateria de 12 volts, 690 CCA com opção de bateria dupla. Alternador de 95 amperios de série

Trem de força

Bloqueio do diferencial no assoalho permite 100% de bloqueio no eixo traseiro. Redução final nos cubos da roda por acionamento planetário externo com três pinhões.

Velocidade de deslocamento

Velocidade máxima, para frente/para ré

1	5,5 km/h
2	8,8 km/h
3	17,7 km/h
4	35,4 km/h

Freios

Freios a disco externos auto-ajustáveis, servo assistidos, submersos em óleo, multi-discos com tração nas quatro rodas automaticamente engatada na terceira e quarta marchas. Pedais de freio dentados duplos, interligados ou independentes. Freio de estacionamento aplicado por uma alavanca mecânica.

Direção

Direção hidrostática com cilindro de simples estágio e ação dupla protegido atrás do eixo dianteiro com graxeira remota para o pino de articulação do eixo.

Tração nas duas rodas

Voltas de batente a batente	4,25
Ângulo da direção de	56°

Raio de giro sobre as rodas

Com freios	6,2 m
Sem freios	7,8 m

Raio de giro sobre a caçamba da carregadeira

Com freios	9,4 m
Sem freios	10,6 m

Tração nas quatro rodas

Voltas de batente a batente	4
Ângulo da direção de	55°

Raio de giro sobre as rodas

Com freios	6,6 m
Sem freios	9,2 m

Raio de giro sobre a caçamba da carregadeira

Com freios	9,8 m
Sem freios	11,6 m

Sistema hidráulico

Sistema de centro aberto, compartilhamento de fluxo com bomba única do tipo de engrenagens fornecendo energia aos elementos de escavação e implementos.

Fluxo máx	114 l/min
-----------	-----------

Pressão de trabalho

Escavadora	250 bar
Carregadeira	220 bar
Capacidade do sistema	110 l

Peso

Máquina com canopy 2WD, com caçamba para carregadeira de 24 polegadas para uso geral, caçamba para retroescavadeira para serviço pesado, contrapeso de 354 kg, operador de 80 kg, tanque de combustível cheio e braço padrão.

Peso operacional (mín - máx.) :

7338 kg - 9321 kg

Transmissão

Conversor de torque com 310 mm de diâmetro, completamente vedado, montado no volante do motor com um disco flexível. Caixa de mudanças Powershuttle com quatro marchas à frente e quatro à ré, totalmente sincronizadas. Interruptor eletro-hidráulico de marcha para frente/para ré na coluna de direção.

Capacidades

Sistema de arrefecimento	21 l
Tanque de combustível	120 l
Óleo do motor (c/filtro)	14 l

Eixo Traseiro

Capacidade de óleo do diferencial	14,5 l
-----------------------------------	--------

Eixo dianteiro (4WD)

Capacidade de óleo do diferencial	7,3 l
Tanque hidráulico	41 l
Sistema hidráulico	110 l

Desempenho da retroescavadeira

A lança da escavadeira de alto desempenho é estreita, curva e em caixa fechada soldada. Além disto, ela inclui um bloqueio hidráulico de lança e um pino de travamento de giro manual. O chassi de articulação da lança é em ferro fundido. Os cilindros de giro da lança e da caçamba são protegidos. O braço extensível aumenta o alcance em 1070 mm. Coxins de desgastes do braço extensível em nylatron ajustáveis manualmente e externamente.

Braço padrão

Largura da caçamba	610 mm
Capacidade da caçamba	0,20 m ³
Força de escavação da caçamba (SAE J1179)	52,8 kN
Força de escavação do braço (SAE J1179)	32,6 kN
Rotação da caçamba	194°

Braço extensível

Largura da caçamba	610 mm
Capacidade da caçamba	0,20 m ³
Força de escavação da caçamba (SAE J1179)	52,8 kN
Força de escavação do braço (SAE J1179)	32,6 kN
Recolhido	23,9 kN
Estendido	23,9 kN
Rotação da caçamba	194°

Desempenho da carregadeira

Alavanca de baixo esforço patenteada pela Volvo controla todas as funções da carregadeira. A carregadeira tem um cilindro único e autonivelamento com flutuação e retorno à escavação. A carregadeira é construída em caixa soldada com tubo transversal de diâmetro grande e cilindros de elevação duplos soldados por fricção. Sistema Opcional de Suspensão de Braço (BSS). Caçambas multiusos ou de uso geral de 0,8 m³, 2356 mm de largura, com dentes opcionais e lâminas de corte parafusadas reversíveis. Trava de segurança integral. Intervalos de lubrificação semanais (50 horas).

Capacidade de elevação em altura máxima

(com caçamba de uso geral de 0,8 m³)

2477 kg

Força de desagregação da caçamba	50,4 kN
----------------------------------	---------

Força de desagregação do braço da carregadeira	43,2 kN
--	---------

Tempos de ciclo:

Elevação até altura total	4,1 sec
Tempo de descarga	2,4 sec
Tempo de recolhimento	1,9 sec
Descida	3,4 sec

Pneus

Pneus traseiros:

19,5Lx24

2WD Dianteiro:

Goodyear 11Lx16, 12 PR, tipo Laborer Tread

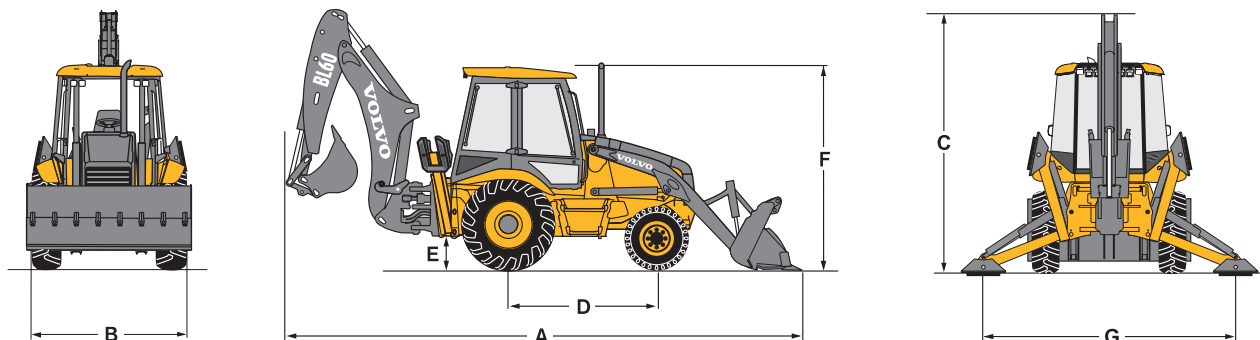
4WD Dianteiro:

12Lx16,5

Tipo Sure Grip Lug (opcional)

Nível de ruído

Dentro da cabine	74 dB(A)
Fora da cabine	102 dB(A)

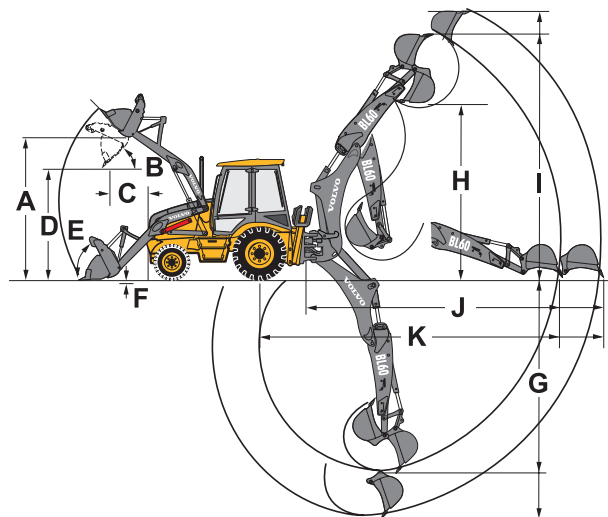


Dimensões - Posição de Transporte

A - Comprimento total	7252 mm
B - Largura total	2356 mm
Largura do estabilizador	2356 mm
C - Altura total	3773 mm
D - Distância entre eixos 4WD	2225 mm
E - Altura livre sobre o solo - chassi	326 mm
F - Altura ao topo do ROPS (cabine e canopy)	2902 mm
G - Largura sobre os estabilizadores estendidos	3869 mm

Caçambas da carregadeira			
	Largura	Peso	Capacidade
Caçamba de uso geral	2350 mm	450 kg	764 l
Caçamba multiuso	2350 mm	784 kg	1000 l

Caçambas da Retroescavadeira				
	Largura	Peso	Capacidade	Nº de dentes
Caçamba da escavadeira para serviço pesado	300 mm	114 kg	0,08 m³	3
	450 mm	140 kg	0,14 m³	4
	610 mm	167 kg	0,2 m³	5
	910 mm	215 kg	0,33 m³	6
Caçamba de nivelamento	1215 mm	135 kg	0,16 m³	0
	1515 mm	158 kg	0,21 m³	0



Dimensões da retroescavadeira - braço padrão

G* - Profundidade máxima de escavação (SAE)	4394 mm
Profundidade de escavação SAE	
0,61 m parte inferior plana	4368 mm
H - Altura de carga	3854 mm
I - Altura operacional	5615 mm
J - Alcance a partir do ponto de articulação da lança	5863 mm
K - Alcance a partir do eixo traseiro	7005 mm
Força de escavação da caçamba (SAE J1179)	52,8 kN
Força de escavação do braço (SAE J1179)	32,6 kN

Dimensões da retroescavadeira - braço extensível

G* - Profundidade máxima de escavação (SAE)	Ret -	4394 mm
	Ext -	5461 mm
	Profundidade de escavação SAE 2ft	Ret -
0,61 m parte inferior plana	Ext -	5435 mm
H - Altura de carga	Ret -	3854 mm
	Ext -	4490 mm
I - Altura operacional	Ret -	5615 mm
	Ext -	6252 mm
J - Alcance a partir do ponto de articulação da lança	Ret -	5863 mm
	Ext -	6831 mm
K - Alcance a partir do eixo traseiro	Ret -	7005 mm
	Ext -	7973 mm
Força de escavação da caçamba (SAE J1179)		52,8 kN
Força de escavação do braço (SAE J1179)	Ret -	32,6 kN
	Ext -	23,9 kN
Rotação da caçamba		194°
Torque de giro		26 kN-m

*Com engate rápido

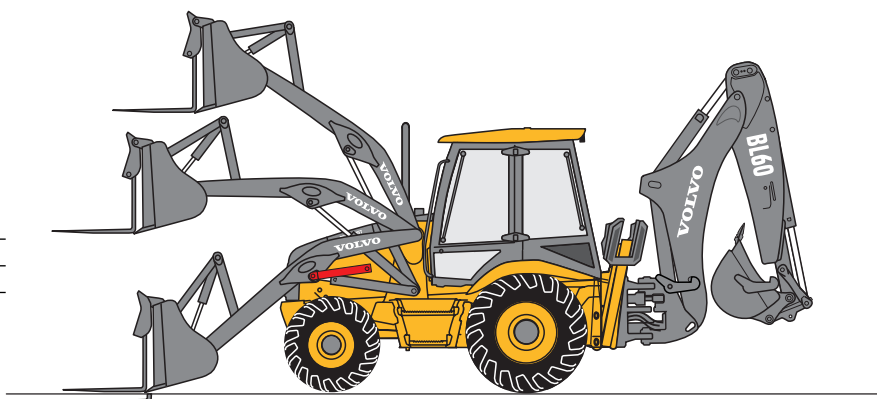
Dimensões da carregadeira (0,8 m³)

A - Altura até o pino de pivô	3345 mm
B - Ângulo de descarga	50°
C - Alcance de descarga	835 mm
D - Altura de descarga (a um ângulo de basculamento de 45°)	2660 mm
E - Recuo da caçamba	46°
F - Profundidade de escavação abaixo do nível	271 mm
Força de escavação da caçamba	50,4 kN

CAPACIDADE DE ELEVAÇÃO DA CARREGADEIRA

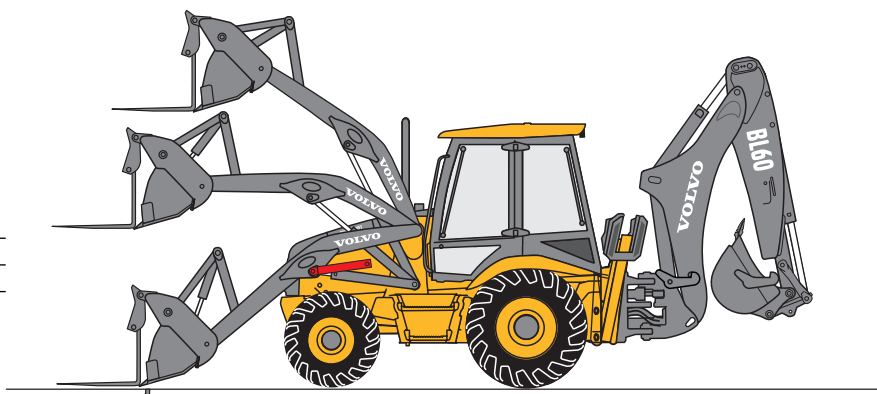
Especificações operacionais com garfos rebatíveis em uma caçamba de uso geral

Comprimento do Dente do Garfo:	1070 mm
Carga operacional	1335 Kg
Centro de carga SAE	500 mm



Especificações operacionais com garfos rebatíveis em uma caçamba de uso geral

Comprimento do Dente do Garfo:	1070 mm
Carga operacional	1104 Kg
Centro de carga SAE	500 mm



CAPACIDADE DE ELEVAÇÃO DA RETROSCAVADEIRA

Os valores de capacidade de elevação atendem a SAE J31.

Todos os valores estão expressos em quilogramas.

O arco grande indica a faixa de elevação da lança.

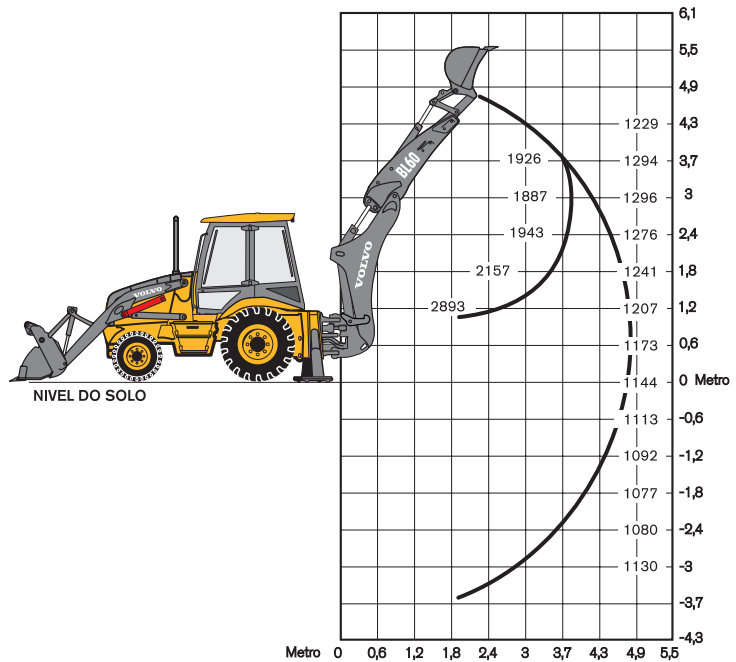
O arco pequeno indica a faixa de elevação do braço com a lança a 63 graus.

Retroscavadeira BL60 com braço padrão

Equipada com caçamba da retroscavadeira para serviço pesado de 24",

caçamba da carregadeira para serviço pesado de 1,0 m³,

pneus dianteiros 11-16 SL, pneus traseiros 19,5L-24



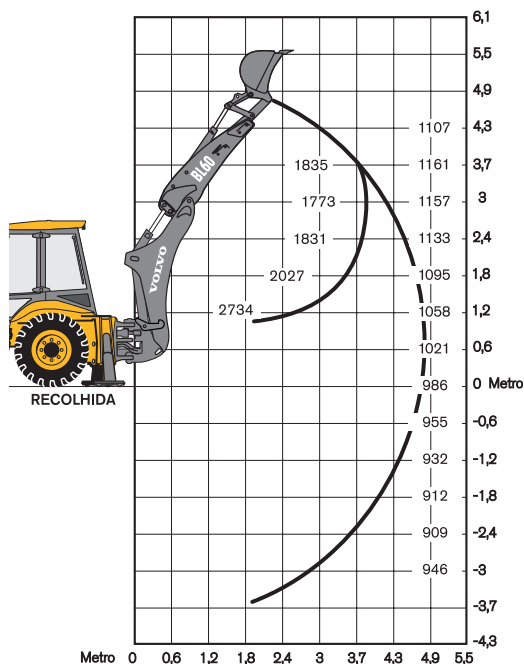
Retroscavadeira BL60 com braço extensível, recolhido

Equipada com caçamba da retroscavadeira

para serviço pesado de 24",

caçamba da carregadeira para serviço pesado de 1,0 m³,

pneus dianteiros 11-16 SL, pneus traseiros 19,5L-24



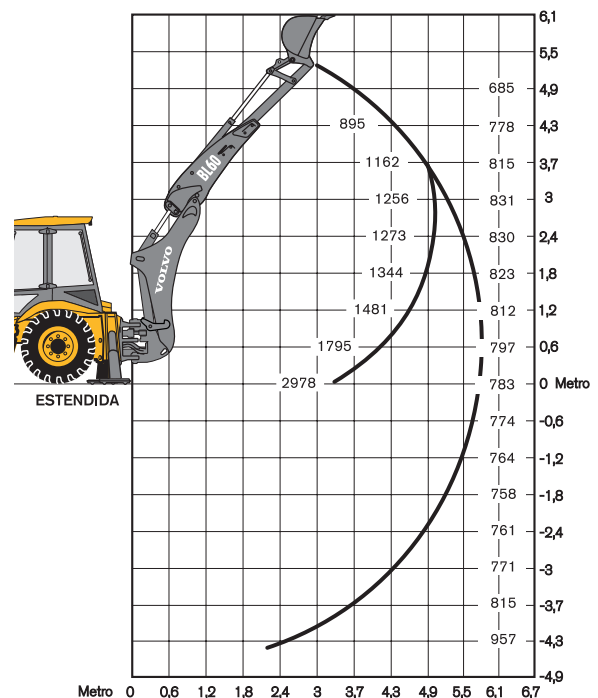
Retroscavadeira BL60 com braço extensível, estendida*

Equipada com caçamba da retroscavadeira

para serviço pesado de 24",

caçamba da carregadeira para serviço pesado de 1,0 m³,

pneus dianteiros 11-16 SL, pneus traseiros 19,5L-24



EQUIPAMENTO DE SÉRIE

Geral

Estrutura unificada e inteiriça e trem de força modular. Pontos de amarração e levantamento da máquina, pára-choque dianteiro em ferro fundido. Pára-lamas traseiros flexíveis, tanque de combustível montado no lado direito e caixa de ferramentas. Capô inteiriço com basculamento para trás e abertura rápida para facilitar o serviço.

Pinos e buchas vedados garantem intervalos de lubrificação de 50 horas. A máquina inclui manual do operador, manual de segurança AEM, plaquetas de serviço e de segurança.

Cabine

Cumprir os requisitos SAE ROPS/FOPS, entrada dupla, estribos serrilhados e alças fáceis de alcançar, acabamento de luxo, banco de tecido com suspensão e cinto de segurança retrátil de 51 mm, coluna de direção fixa, acelerador manual e por pedal, espelho retrovisor interno e luz no teto. Duas luzes de trabalho dianteiras e duas traseiras, alarme de ré, buzina com acesso voltado para frente/trás, alarme sonoro, pisca-alerta e indicadores de direção.

Saída de 12 volts, porta-copos, gancho para casaco e bandejas de armazenamento. Sistema de aquecimento/desembaçamento, pressurização da cabine, lavador/limpador de pára-brisa dianteiro/traseiro, quatro janelas laterais escurecidas planas que abrem total ou parcialmente, janela corredeira traseira inteiriça. Níveis de ruído de 102 dB(A) exterior e 74 dB(A) interno.

Canopy

Cumprir os requisitos SAE ROPS/FOPS, entrada dupla, estribos serrilhados e alças fáceis de alcançar, banco de vinil sem suspensão e cinto de segurança retrátil de 51 mm, coluna de direção fixa, acelerador manual e por pedal, espelho retrovisor interno. Duas luzes de trabalho dianteiras e duas traseiras, alarme de ré, buzina com acesso voltado para frente/trás, pisca-alerta e indicadores de direção. Saída de 12 volts, porta-copos, gancho para casaco e bandejas de armazenamento. Interruptores vedados no painel de instrumentos no lado direito com proteção contra vandalismo com fechadura.

Carregadeira

Braços fabricados com cilindros de elevação duplos e cilindro de descarga único montado no centro, escolha opcional de caçambas. Válvula de dois estágios da carregadeira. Desconexão da transmissão na alavanca da

carregadeira. Alavanca de direção à frente/à ré da transmissão na coluna de direção. Sistema de autonivelamento mecânico, flutuação do braço da carregadeira e retorno à escavação da caçamba.

Motor

Motor diesel Volvo turboalimentado de 4,8 l e 83 hp líquidos SAE, que cumpre ou excede os requisitos de conformidade EPA Tier 3. Filtro de ar de elemento duplo autolimpante, filtro de combustível encaixado, separador de água e de combustível, conjunto de arrefecimento para ambiente de alta elevação, grade dianteira, partida a frio de coletor ativado por chave, proteção anticongelamento. Intervalo de serviço de 500 horas.

Eixo dianteiro - 2WD

Eixo em barra curva de ferro fundido com cilindro de direção protegido e montado centralmente. Graxeira remota para o pino de articulação do eixo. Direção de potência hidrostática usa bomba hidráulica principal através de válvula de prioridade. Cubo da roda padrão com 8 parafusos.

Eixo dianteiro - 4WD

Redução dupla com acionamento planetário externo. Direção de potência hidrostática usa bomba hidráulica principal através de válvula de prioridade. Cubo da roda padrão com 8 parafusos

Transmissão

Quatro velocidades para frente e quatro para ré. Mudança sincronizada em todas as marchas, mudança de direção powershuttle, conversor de torque de 310 mm de diâmetro, interruptor neutralizador de transmissão na alavanca de controle da carregadeira e na alavanca de mudança da transmissão, 100 % de bloqueio do diferencial ativado por pedal, filtro de óleo tipo spin-on.

Eixo traseiro

Redução dupla com acionamento planetário externo. Bloqueio do diferencial ativado por interruptor. Cubo da roda com padrão de 10 parafusos.

Freios

Freios de serviço multidiscos internos, auto-ajustáveis servoassistidos, acionados hidráulicamente, submersos em óleo. Pedais do freio funcionam tanto independentes quanto interligados. Freio de estacionamento externo. Unidades 4WD aplicam freio de serviço nas quatro rodas automaticamente em terceira e quarta marchas.

e traseiras).

Tapete (canopy).

Proteção anti-vandalismo para canopy.

Porta-copos (canopy).

Kit de ferramentas.

Teto de plástico (canopy).

Pára-sol.

Assento com suspensão.

Suporte de implementos da retroescavadeira

Suporte mecânico de implementos.

Olhais de içamento.

Sapatas plásticas para sapata padrão.

Sapatas estabilizadoras rebatíveis.

Sistema elétrico

Sistema de 12 volts. Atende ao padrão de teste de entrada de água IP65, alternador de 95 amp., uma bateria de baixa manutenção de 690 CCA.

Duas luzes de trabalho halógenas dianteiras ajustáveis de 55 watts, e duas luzes de trabalho halógenas traseiras ajustáveis de 55 watts. Painel de fusíveis central além de fusíveis e relés dentro da caixa da bateria. Circuito de partida neutro e conectores à prova de intempéries.

Comandos & instrumentos

Painel de instrumentos no lado direito com sistema de alerta visual e sonoro. Instrumentos para monitorar as seguintes funções da máquina: temperatura do líquido de arrefecimento do motor, rotações do motor, horas de máquina, nível de combustível, preaquecimento do motor, pressão do óleo do motor, obstrução do filtro de ar, temperatura do óleo da transmissão, indicador de serviço, carga da bateria, obstrução do filtro hidráulico e temperatura do óleo hidráulico.

Sistema hidráulico

Sistema de fluxo compartilhado, de centro aberto com bomba de engrenagens, vazão máximo de 114 l por minuto e pressão do sistema de 250 bar. Conexões hidráulicas com vedação tipo ORFS, tampa do tanque de combustível hidráulico com fechadura. Mangueiras e tubos projetados para vida útil longa e para facilitar o serviço.

Retroescavadeira

Montada no centro, braço padrão com profundidade máxima de escavação de 4394 mm, braço extensível opcional com profundidade máxima de escavação de 5461 mm, opção de controles padrão "SAE Retroescavadeira" ou "ISO Escavadeira" com 2 alavancas, bloqueio hidráulico da lança e bloqueio de giro manual. Retroescavadeira moderna de alto desempenho, amplos estabilizadores de posição com sapatas e válvulas de retenção, sistema de giro com cilindro duplo, opção de caçambas e padrões de controles.

Segurança

Sistema de chave única para ignição, portas da cabine, tampa do tanque de combustível, proteção contra vandalismo na unidade com canopy (em unidades ROPS), caixa de ferramentas e compartimento do motor.

Garantia

Incluída a garantia limitada de 12 meses. Disponível uma variedade de Programas de garantia ao cliente.

EQUIPAMENTO OPCIONAL

Área do operador

Sistema de suspensão do Braço (BSS) Sinalizador rotativo com interruptor na cabine. Rádio estéreo AM-FM com CD e alto-falantes para a cabine.

Kit para instalação de rádio 12V, com alto-falantes para a cabine.

Ar condicionado para a cabine.

Pára-brisa e limpador dianteiros para canopy. Cinto de segurança retrátil com 76 mm de largura.

Espelhos retrovisores externos.

Coluna de direção inclinável.

Luzes de trabalho adicionais (dianteiras

Sistema hidráulico auxiliar da retroescavadeira

Kit do circuito para martelo hidráulico. Inclui válvula, interruptor de controle, tubulação da lança e acopladores de conexão rápida no extremo da máquina.

Linhas hidráulicas auxiliares bidirecionais.

Implementos da carregadeira

Caçamba para uso geral de 1,0 m³.

Kit de garfos rebatíveis para caçamba multiuso

Sistema hidráulico auxiliar da carregadeira

Necessário para caçamba multiuso e outros implementos hidráulicos.

Sistema hidráulico e tubulação do braço da carregadeira para operação da caçamba multiuso.

EQUIPAMENTO OPCIONAL

Sistema hidráulico da carregadeira necessário para caçamba multiuso

Sistema hidráulico e tubulação do braço da carregadeira para operação da caçamba multiuso.

Lâminas de Corte e Dentes

Conjunto de oito dentes parafusados para caçamba.

Lâmina de corte parafusada reversível para caçamba.

Diversos

Dispositivo anti-furto.

Circuito hidráulico para ferramentas portáteis.

Pintura especial.

Quantidades especiais (entre em contato com o departamento de pedidos da Volvo).

Pré-filtro ciclone de ar.

Proteção do eixo cardã.

Proteção das luzes traseiras.

Preaquecedor do motor.

Caixa de ferramentas adicional no lado de fora.

Sapatos para pavimento.

Proteção dos estabilizadores.

Proteção da mangueira abaixo do chassi de articulação da lança.



RETROESCAVADEIRA

Caçamba retroescavadeira:

Caçamba para valetamento de 1200 mm.

Caçamba para valetamento de 1500 mm.

Caçamba para escavação para serviços pesados de 305 mm, 450 mm, 700 mm, 910 mm.

Caçamba para escavação padrão para serviços pesados de 305 mm, 400 mm, 450 mm, 700 mm, 910 mm.

Suporte de implementos de engate direto para retroescavadeira

Mecânico.

Martelo hidráulico

Martelo hidráulico HB440.

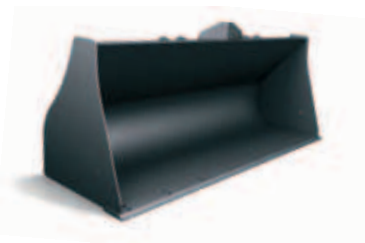
Ferramentas do martelo HB440

Punção de bico.

Cinzel paralelo à lança.

Pá paralela à lança.

Placa de compactação.



CARREGADEIRA

Caçamba da carregadeira, engate direto:

Caçamba de uso geral de 0,8 m³.

Caçamba de uso geral de 1 m³.

Caçamba de uso geral de 1 m³ com retentor de garfo.

Caçamba multiuso de 1 m³.

Dentes parafusados

Lâminas de corte parafusadas

Garfos:

Garfos rebatíveis para paletes.



A Volvo Construction Equipment é diferente. Ela é desenvolvida, construída e apoiada de uma forma diferente. Esta diferença se origina de nossa tradição de 170 anos de engenharia. Uma tradição de primeiro pensar nas pessoas que realmente utilizam as máquinas. Pensando em como mantê-las mais seguras, confortáveis e produtivas. Pensando no meio ambiente que nos cerca. O resultado desta preocupação é uma crescente gama de máquinas e uma rede global de assistência técnica dedicados a melhor atender os clientes. As pessoas em todo o mundo estão orgulhosas em utilizar a Volvo. E nós somos orgulhosos do que faz a Volvo diferente – **More care. Built in.**



Nem todos os produtos estão disponíveis em todos os mercados. De acordo com nossa política de continuo aperfeiçoamento, nós nos reservamos o direito e alterar as especificações e projetos sem aviso prévio. As ilustrações não mostram necessariamente a versão padrão da máquina.

VOLVO

Volvo Construction Equipment
www.volvo.com

Ref No. 83 A 100 5316
Printed in Brazil
Volvo, Curitiba

Portuguese (for Brazil)
BHL
2009/01