

CARGADORAS DE RUEDAS VOLVO
CARGA DE ROCA,
MATERIAL EN BANCO Y PILAS



VOLVO

La Volvo cargadora de ruedas se come la roca



Con el Automatic Power Shift II el conductor puede ajustar los puntos de cambio en función de la dureza del trabajo y ahorrar así combustible.

Ejes AWB totalmente flotantes, para una vida de servicio más larga.

Sistema de frenos de dos circuitos con discos totalmente protegidos y refrigerados por circulación, para mayor seguridad.

La hidráulica de trabajo, de fácil accionamiento, facilita las tareas de arrancar y llenar la cuchara con roca.

La cinemática Volvo TP proporciona una excelente fuerza de arranque a nivel del suelo y en todo el recorrido de la cuchara.

La nueva cargadora de ruedas con la Volvo L330D en el tope significa un adelanto definitivo de las máquinas Volvo en la manipulación de roca. La cargadora de ruedas dispone de la fuerza de arranque, la resistencia al desgaste y el peso necesarios para el trabajo en canteras y bancos duros. El robusto bastidor delantero, las fijaciones incorporadas en fundición, los ejes totalmente flotantes y encapsulados así como los frenos montados en las ruedas permiten

resistir los esfuerzos en los más duros trabajos.

La capacidad de penetración en roca es el resultado de la perfecta combinación de líneas motrices propias con los motores Volvo de altas prestaciones y bajas emisiones y el sistema de cambios automáticos APS II. Con el equipo correcto y cuchara original estas máquinas Volvo desafían a cargadoras de ruedas muy superiores en tamaño gracias a su superior rapidez, confort de conducción y economía total.



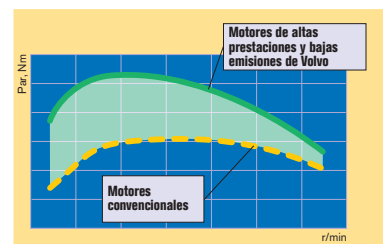
- La cabina Care Cab II de Volvo, homologada según ROPS/FOPS ofrece un lugar de trabajo especialmente confortable con una visibilidad total excelente. La suspensión de goma y el perfecto aislamiento hacen que la Care Cab II sea silenciosa y apenas sufra de vibraciones.

- Robusto bastidor delantero con fijaciones incorporadas en fundición.

- El brazo Largo (opción) incrementa la altura de elevación con hasta 570 mm.

Más toneladas por hora con el motor de altas prestaciones y APS II

Nuevo sistema de inyección y de refrigeración de admisión proporcionan a los motores Volvo de elevadas prestaciones y bajas emisiones mayor eficiencia en la combustión y muy buenas características a bajas revoluciones. La más rápida aceleración y la mayor fuerza de tracción reducen el tiempo de ciclos e incrementan la capacidad de penetración en roca y terraplenes duros. El APS II con puntos de cambio ajustables, modo operativo económico y función de servicio pesado reduce los costes operativos e incrementa la productividad de las máquinas en la carga de pilas, trabajos en bancos y extracción de materiales de voladura.



Los motores Volvo de elevadas prestaciones y bajas emisiones tienen un par motor considerablemente más alto a bajas revoluciones que los motores convencionales. El par máximo a 900-1200 rpm proporciona mayor fuerza y aceleración. Los motores cumplen toda la normativa vigente sobre las emisiones de escape.



La Volvo L330D tiene cinemática en Z y ejes y bastidores fuertemente dimensionados que la hacen idónea para los duros trabajos de roca. Los diferenciales de deslizamiento limitado, la hidráulica sensible a la carga y el elevado par a bajas revoluciones del motor de elevadas prestaciones y bajas emisiones contribuyen al consumo de combustible mas bajo en su clase.

Búsqueda rápida de averías, servicio sencillo y buen soporte

La rápida búsqueda de averías, un servicio sencillo y un buen apoyo proporcionan al conductor más tiempo para trabajo productivo. La facilidad de servicio incorporada en las cargadoras de ruedas Volvo en forma de puntos fácilmente accesibles, grandes cubiertas con muelles de gas y el radiador abatible reducen los



tiempos de parada. El sistema de supervisión Contronic hace recordar los intervalos de servicio y con un módulo especial, el S-Contronic se facilitan la búsqueda de averías y el diagnóstico. Además, la organización Volvo Construction Equipment Product Support ofrece la posibilidad de suscribir contratos de servicio y mantenimiento con repuestos y componentes reacondicionados para el que desea la máxima productividad y la mejor economía total de su Volvo.

Más toneladas por hora

La clave es una cuchara llena y ciclos de trabajo rápidos



La cinemática TP mantiene la carga firmemente

En las operaciones de carga rápidas, la cinemática TP demuestra su superioridad en todo el recorrido de elevación. La corta distancia entre el centro de gravedad de la carga y el eje delantero aumenta la estabilidad. En la posición de acarreo la cuchara está inclinada hacia atrás, contra el tope mecánico y la abertura es, en principio, paralela con el suelo. Ello permite un mayor grado de llenado y reduce los derrames. Con el equipo opcional Boom Sus-



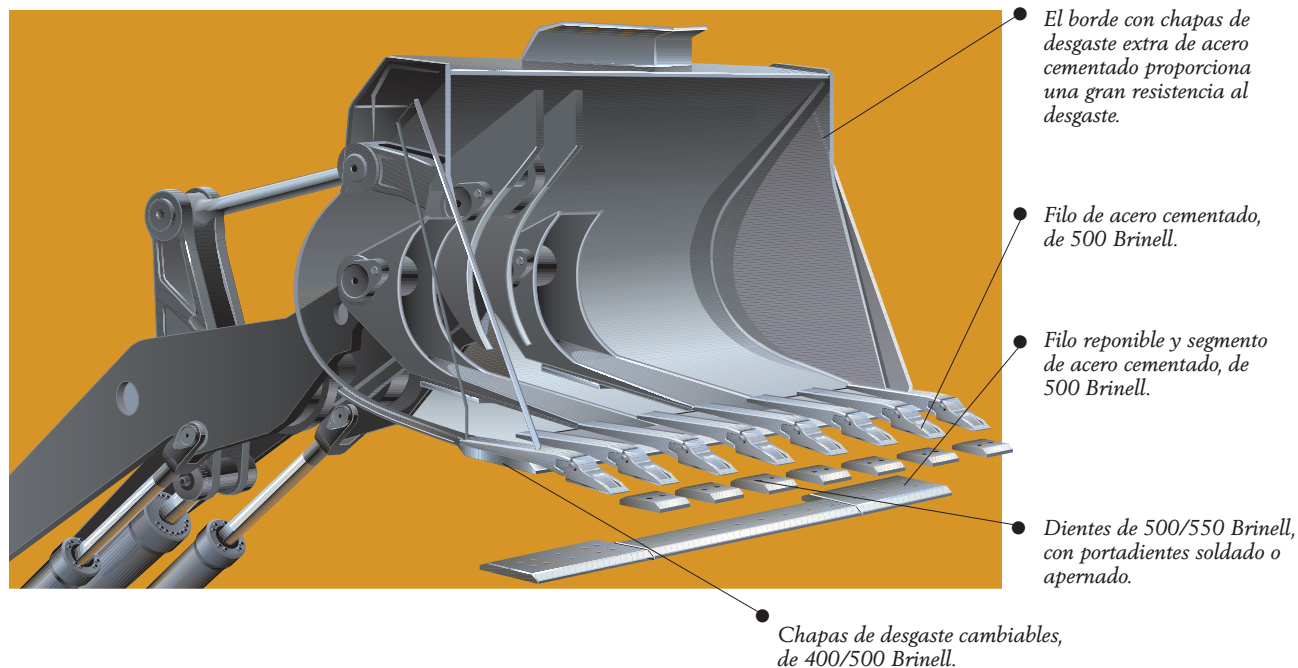
pensión System el conductor puede mantener un ritmo aún más alto en los trabajos de carga-acarreo, incluso sobre terreno accidentado.

DATOS TÉCNICOS



VOLVO	L50D	L70D	L90D	L120D	L150D	L180D	L220D	L330D
Peso:	8,2-9,4	10,9-12,2	14,9-16,7	18,4-20,6	23,2-25,5	26-29	30,5-33,0	48,5-52,0
Volumen de cuchara, m ³	1,2-3,9	1,6-5,0	2,2-7,0	3,0-9,5	3,5-12,0	4,2-14,0	4,5-14,0	6,1-13,5
Carga de vuelco, totalmente girada, kg	5 220	7 240	9 240	12 310	15 240	18 410	19 040	31 490
Potencia, SAE neto, kW	74	91	113	148	186	206	257	366
Fuerza de arranque, kN	69,8	97,6	114	159,1	180,4	210,3	236,3	458,2
con cuchara, m ³	1,2	1,6	2,2	3,0	3,7	4,2	4,6	6,9 (Ejecución estándar)

Cucharas originales Volvo para roca, bancos duros y carga de pilas



La cuchara que no se adapta óptimamente a la máquina y al material resulta inefectiva y puede comportar un mayor desgaste.

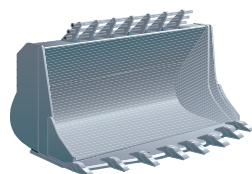
Las cucharas originales Volvo, por el contrario, han sido diseñadas para nuestras cargadoras de ruedas y son de la misma calidad que estas. Ello le garantiza el pleno control sobre la cuchara y la carga. Como

fabricantes de máquinas disponemos de todos los datos necesarios para diseñar implementos adecuados a las prestaciones y productividad de las cargadoras.

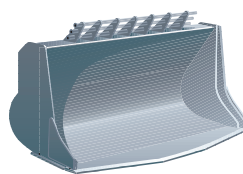
En realidad huelga decirlo, pues está claro que las máquinas y los implementos que se han desarrollado juntos, trabajan mejor juntos.

CUCHARAS PARA ROCA

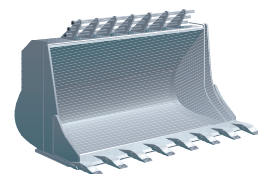
Volvo	Volumen
L120D	3,0-3,1 m ³
L150D	3,5-3,8 m ³
L180D	3,9-4,3 m ³
L220D	4,5 m ³
L330D	6,1-7,5 m ³



Cuchara en V para roca, con dientes
Para arrancar material duro y pedrizo y roca de voladura.



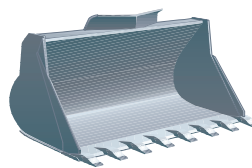
Cuchara en V, para roca
Para roca volada fina, minerales y otros materiales que exigen gran capacidad de penetración y para rotura.



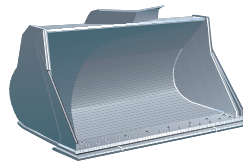
Cuchara recta para roca, con dientes
Para roca de voladura y otros materiales que exigen gran capacidad de penetración y arranque. La cuchara tiene los lados bajos a fin de mejorar la capacidad de penetración.

CUCHARAS PARA CARGA EN BANCOS Y PILAS

Volvo	Volumen
L120D	2,6-3,6 m ³
L150D	3,5-4,2 m ³
L180D	4,2-4,8 m ³
L220D	4,6-5,6 m ³
L330D	6,9-12,7 m ³



Cuchara recta con dientes
Para bancos, arena, grava y otros materiales que exigen una buena capacidad de penetración.



Cuchara recta con filo reponible
Para la carga de pilas.

Para información más detallada, véanse las hojas de especificaciones y el catálogo de implementos.



Tecnología en Términos Humanos

Volvo Construction Equipment Group es uno de los mayores fabricantes del mundo de máquinas para la construcción, con una gama de productos en la que se incluyen cargadoras de ruedas, excavadoras, dúmperes articulados, motoniveladoras, etc.

Las tareas a las que se dedican varían considerablemente, pero todas las máquinas comparten una característica de importancia esencial: Tecnología que ayuda a trabajar mejor. Con seguridad, eficacia y respeto medioambiental. La llamamos 'Tecnología en Términos Humanos'.

La amplitud de la gama de productos significa que es siempre posible elegir la máquina y el accesorio más adecuados para el trabajo. Acompaña a cada máquina la

calidad, continuidad y seguridad que representan el nombre de Volvo. La seguridad de la organización de servicio y piezas. La seguridad de tener siempre al alcance los últimos progresos en investigación y técnica. Una máquina Volvo satisface las más altas exigencias en cualquier tipo de tarea, en cualquier condición. En todo el mundo.

Volvo Construction Equipment Group desarrolla, fabrica y comercializa los equipos para la construcción Volvo y Champion. Somos una empresa Volvo con plantas de producción en cuatro continentes y presencia en 100 países.

Para más información visite nuestra página en Internet:
www.volvo.com

De acuerdo con nuestra política de mejorar continuamente nuestros productos, nos reservamos el derecho de variar, sin previo aviso, las especificaciones y diseños de las máquinas. Las ilustraciones no siempre muestran las máquinas en su versión estándar.

VOLVO

**Volvo Construction
Equipment Group**

Ref. No. 33 1 669 2342 Spanish
Printed in Sweden 2000.09-1 WLO
Volvo Eskilstuna