

CARGADORAS DE RUEDAS VOLVO

**L90D
L120D**



VOLVO

Calidad sin compromisos de las conocidas cargadoras de Volvo



Las nuevas L90D y L120D tienen todo lo que hace falta para triunfar en un amplio abanico de aplicaciones. Estas dos máquinas incorporan soluciones que potencian la eficacia, tales como la nueva Care Cab II, el puesto de operador más avanzado de la industria. Pero el verdadero secreto de las prestaciones de estas dos máquinas estriba en sus líneas motrices bien conjuntadas, que permiten aprovechar al máximo la potencia en las ruedas y en la hidráulica de trabajo. Tanto en lo que respecta al motor, a la transmisión o al confort del operador, nunca aceptamos más que lo mejor.



Sistema de brazos de elevación para todas las aplicaciones

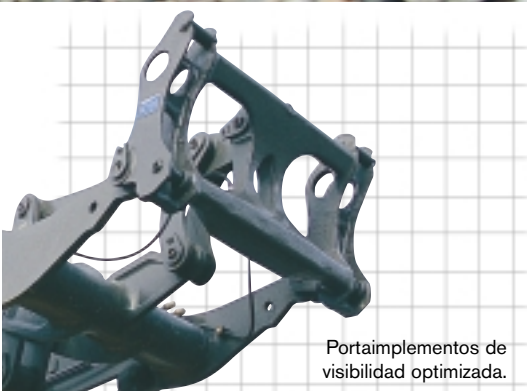
Volvo está dedicada a la innovación, y una prueba bien patente de ello es el diseño de nuestro sistema de brazos de elevación patentados, la cinemática TP. Combinando un par de arranque superior por todo el ciclo de elevación con acción de elevación paralela, la cinemática TP deja fácilmente atrás a los sistemas en Z y cinemática paralela, permitiendo que una sola cargadora proporcione excelentes prestaciones en un amplio abanico de aplicaciones. Ya sea para vaciar suavemente una cuchara llena de material en un camión o en una tolva, o para sacar una garra llena de troncos de un remolque, la cinemática TP brinda al operador control total de la carga y del implemento en todo el ciclo de trabajo. Y si el trabajo incluye tolvas o camiones de laterales altos, la 120D puede equiparse con brazo largo opcional para mayor altura de vaciado.

Alto par a bajo régimen

Propulsadas por eficaces motores de bajas emisiones y altas prestaciones, con enfriador del aire de admisión de doble bomba, la L90D y L120D tienen un abundante par disponible a bajo régimen del motor para proporcionar alta fuerza de tracción, excelente penetración y rápida aceleración.

Adelante/atrás con suavidad

Equipadas actualmente con cuatro velocidades adelante/atrás, las transmisiones Volvo de contraeje en la L90D y L120D confieren a estas máquinas una agilidad aún mayor en espacios estrechos. Incluso cuando su operación no requiera rapidez en marcha, podrá usar la cuarta marcha atrás para accionar el motor a bajo régimen, ahorrando combustible y protegiendo el medio ambiente al mismo tiempo.



Portaimplementos de visibilidad optimizada.



La cinemática TP muestra su potencial, tanto en trabajos de arranque como de manipulación. Ningún otro sistema puede proporcionar tan alto par de arranque a lo largo del ciclo de elevación.



El portaimplementos de visibilidad optimizada y la cinemática TP refinada proporcionan una buena visión del implemento y la carga.



Uno de los entornos naturales de la cargadora, la alimentación de una tolva.

Una bocanada de aire puro para el operador



A lo largo de los años, la marca Volvo se ha convertido en sinónimo de comodidad y seguridad para el operador. Las L90D y L120D, con la nueva Care Cab II, contribuyen a llevar esa reputación aún más lejos. Desde el suelo hasta el techo, la cabina está diseñada para un máximo de comodidad, seguridad y facilidad de operación. No hemos dejado intacto ni siquiera el aire del interior. Nuestro nuevo sistema de ventilación permite el paso de todo el aire recirculado a través del filtro principal, proporcionándole al operador el mejor entorno de la industria.

Diseñada pensando en el operador

Siéntese cómodamente en el asiento del operador multiajustable y enseguida comprenderá por qué la Care Cab II proporciona el mejor entorno de trabajo que puede obtenerse en la actualidad. A la derecha, la consola de palancas hidráulicas puede adaptarse a cualquier operador. En la consola propiamente dicha, encontrará las palancas hidráulicas de accionamiento piloto, que se mueven con la punta de los dedos, que mejoran la suavidad y precisión de accionamiento de los brazos y la cuchara, además el sistema de cambios por ordenador, APS II, pone la guinda final a un entorno de trabajo único. Usted tiene todos los instrumentos delante, en la consola central del nuevo salpicadero envolvente. El para-

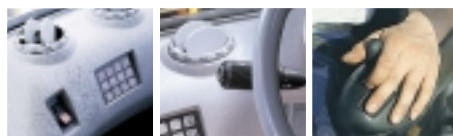


La cabina Care Cab II proporciona una visibilidad insuperable a todo alrededor.

brisas, de tres piezas con juntas transparentes, proporciona excelente visibilidad frontal, mientras que la ventana trasera más grande mejora el campo visual hacia atrás.

Cambio de marchas optimizado

El singular sistema de cambio automático APS II supervisa el régimen del motor y la velocidad de la máquina para proporcionar un control preciso de las maniobras de cambio en todo momento. El APS II incluye también un selector de modo en el salpicadero,



Izquierda: Diez salidas de aire proporcionan aire puro filtrado y un clima controlado. El panel de control Contronic II brinda acceso directo a todas las funciones principales de supervisión. *Centro/derecha:* Adelante, atrás o kick-down – El cambio APS II puede controlarse con palanca de cambios, interruptor basculante o la consola hidráulica en el reposabrazos CDC***.

que permite elegir uno de cuatro programas de cambio diferentes, para optimizar las prestaciones en cualquier aplicación.

Vigile las prestaciones

El nuevo sistema de monitorización Contronic II, supervisa continuamente todos los sistemas y funciones vitales de la máquina, avisándole inmediatamente cuando surge un problema potencial o un fallo. Toda la información se visualiza en texto claro y en el idioma de su elección. El nuevo panel de control con pantalla incorpora botones de acceso directo a todas las funciones de monitorización, de forma que el sistema de control más avanzado del momento resulta muy fácil de usar. Los técnicos de servicio pueden utilizar una pantalla opcional de servicio Contronic II o nuestro nuevo sistema de seguimiento basado en PC, Matris, para acceder a los datos de operación almacenados en el ordenador principal de la máquina.

Aumente la comodidad y la productividad al mismo tiempo

Para la L90D y L120D hay una gama completa de opciones que potencian la productividad, incluyendo la dirección por palanca Comfort Drive Control (CDC). El CDC es especialmente eficaz en las operaciones rápidas de carga de camiones, cuando el giro continuo del volante puede resultar fatigoso en una larga jornada. Otra opción que potencia la productividad es el nuevo



Las palancas hidráulicas de accionamiento servo, que se accionan con la punta de los dedos están montadas sobre una consola ajustable, en la que están ubicados los botones de accionamiento para los movimientos adelante/atrás y kick-down.

sistema mejorado de suspensión de los brazos (BSS). El BSS actúa como amortiguador de vibraciones en la cinemática de la cargadora, suavizando los balanceos en terrenos accidentados para una mayor velocidad de transporte, tanto con la cuchara llena como vacía.

Reducción de ruidos

El motor de bajas emisiones, combinado con una buena insonorización, contribuye a reducir aún más la rumorosidad interior y exterior. Equipándolas con un equipo juego de insonorización opcional*, la L90D y la L120D cumplen ambas con la normativa de insonorización EU 2006.

* De serie en algunos mercados.

** Opcional.



Detalles de las cargadoras Serie D

Portaimplementos

El portaimplementos Volvo de visibilidad optimizada y sus accesorios agilizan el cambio de implemento, ofreciendo al mismo tiempo la mejor visibilidad alrededor del implemento.

Cinemática TP

Cinemática única patentada que combina la acción de elevación paralela con alto par de arranque a lo largo de todo el ciclo de elevación, además de visibilidad óptima alrededor del implemento. Existe una versión opcional de pluma larga en la L120D.

Sistema de suspensión de los brazos (BSS)*

El BSS** utiliza acumuladores de gas y aceite conectados a los cilindros de elevación para absorber los choques y suavizar el balanceo consecuencia del terreno en mal estado, agilizando la operación y mejorando la comodidad del operador.

Mantenimiento diario más fácil

Nuestro sistema de lubricación automática** montado en fábrica se hace cargo del engrase necesario durante el ciclo de trabajo normal de la máquina. Esto se traduce en una reducción del tiempo de inmovilización para el mantenimiento programado y una mayor productividad.

Ejes Volvo

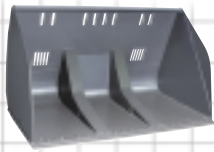
Los ejes Volvo incorporan frenos de disco en baño de aceite, con refrigeración de circulación interna, semiejes completamente flotantes y bloqueador del diferencial en el eje delantero.

Implementos originales Volvo

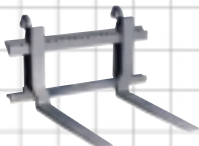
Las cucharas y los implementos originales Volvo están diseñados y fabricados para su adaptación perfecta a la cinemática TP, para rapidez y eficacia de operación de las L90D y L120D.



Cuchara de uso general
- dientes y cuchillas



Cuchara de alto volteo para
materiales ligeros



Horquilla para palets
- visibilidad optimizada



Garra para troncos



Brazo de manipulación
de material



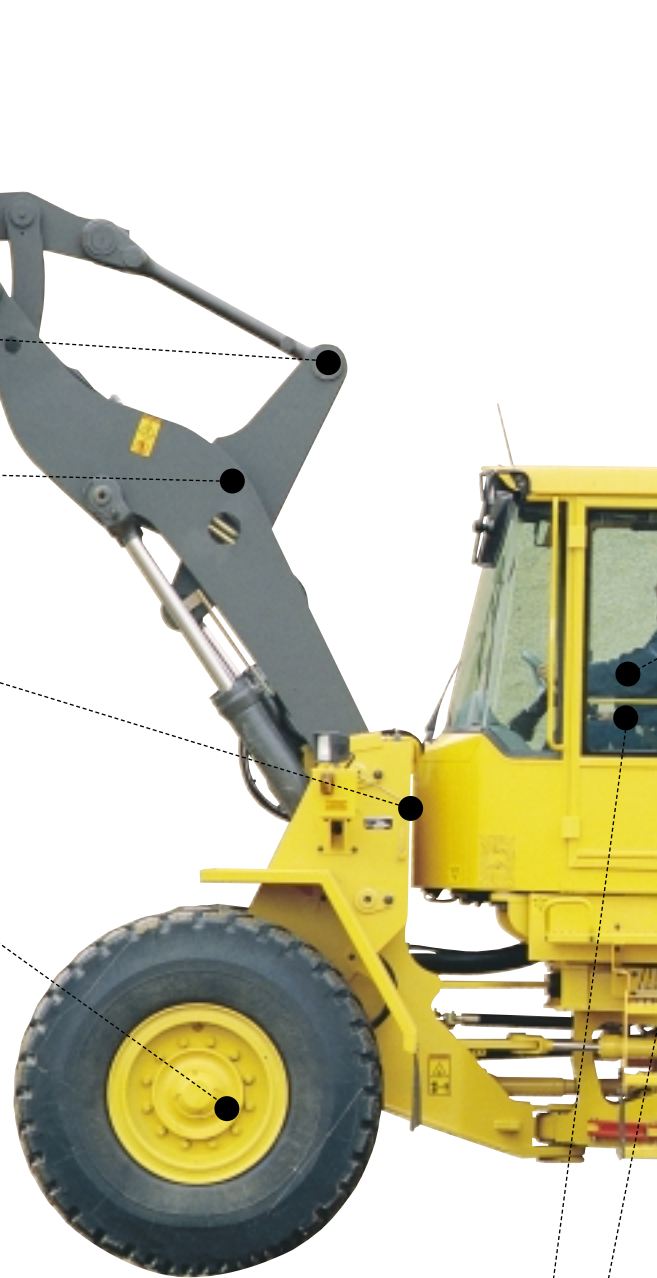
Quitanieves

Contronic II

El sistema de monitorización Contronic II vigila todos los sistemas y funciones vitales de la máquina, para avisar de problemas potenciales o fallos antes de que sea demasiado tarde. Los mensajes de advertencia y la información de operación aparecen en texto claro, en la pantalla situada en el salpicadero. Los técnicos de servicio pueden mejorar la eficacia de sus diagnósticos usando el monitor de servicio Contronic II o el software Matris para obtener los datos de información almacenados en el ordenador de la máquina.

Care Cab II

Un puesto de trabajo seguro, cómodo, eficaz y con homologación ROPS/FOPS, que incluye un nuevo salpicadero envolvente con instrumentos centrales, una ventana trasera más grande y una consola ajustable de palancas hidráulicas con palancas de operación servoasistidas que se accionan con la punta de los dedos.





Dirección de caudal variable sensible a la carga

El bajo consumo de combustible y la facilidad de dirección a bajo régimen son dos ventajas importantes del sistema de dirección sensible a la carga.

Sistema hidráulico

El sistema hidráulico de centro abierto con eficaces bombas de álabes de alta capacidad permite el control de precisión y los movimientos rápidos incluso a bajo régimen del motor.

Comfort Drive Control (CDC)*

El cansancio del operador se reduce con el sistema de dirección CDC*, que le permite controlar la dirección y el cambio de marchas con mandos de fácil manejo montados en el reposabrazos izquierdo del asiento.

Motor de altas prestaciones y bajas emisiones

El motor Volvo desarrolla un alto par a bajo régimen, para rapidez de respuesta y bajas emisiones de escape, que satisfacen la normativa actual.

Bajo nivel de ruidos exteriores

El motor Volvo de bajas emisiones y el compartimento del motor encapsulado contribuyen a mantener baja la rumorosidad exterior. Hay juegos de insonorización EU 2006 opcionales para ambas L90D y L120D.

Excelente facilidad de servicio

Los paneles y puntos de servicio de fácil acceso, el radiador abatible* para limpieza rápida y el sistema de monitorización Contronic II son sólo unas pocas de las soluciones que facilitan el servicio.

* Opcional.

APS II

El sistema de cambio automático exclusivo de Volvo, APS II, supervisa tanto el régimen del motor como la velocidad de transporte, proporcionando un control óptimo de las maniobras de cambio en cualquier aplicación. Un selector de modo en el salpicadero permite elegir uno entre cuatro programas de cambio de marchas, para adaptar las prestaciones de la máquina a su tarea. Un botón de kick-down en la 1ª marcha y un interruptor basculante de marcha adelante/atrás montado en la consola derecha permite accionar el sistema APS II con la mano derecha, sin necesidad de retirar la izquierda del volante.

Especificaciones	L90D	L120D
Motor:	Volvo TD 63 KBE	Volvo TD 73 KDE
Potencia máxima a	35 r/s (2100 r/min)	35 r/s (2100 r/min)
Bruta SAE J 1995	118 kW (160 CV)	153 kW (208 CV)
Neta ISO 9249, SAE J 1349	113 kW (153 CV)	148 kW (201 CV)
Par máximo a	18,3 r/s (1100 r/min)	18,3 r/s (1100 r/min)
Bruta SAE J 1995	695 Nm	925 Nm
Neta ISO 9249, SAE J 1349	690 Nm	920 Nm
Fuerza de arranque:	114 kN*	159,1 kN**
Carga estática de vuelco: totalmente girada	8 990 kg*	12 310 kg*
Cucharas:	2,2 m³ - 7,0 m³	3,0 m³ - 9,5 m³
Peso operativo:	14,9 - 16,7 t	18,4 - 20,6 t
Neumáticos:	20.5 R25	23.5 R25

* Cuchara: 2,2 m³ borde recto con dientes. Neumáticos: 20.5 R25 Brazo estándar.
 ** Cuchara: 3,0 m³ borde recto con dientes. Neumáticos: 23.5 R25 Brazo estándar.



Tecnología en Términos Humanos

Volvo Construction Equipment Group es uno de los mayores fabricantes del mundo de máquinas para la construcción, con una gama de productos en la que se incluyen cargadoras de ruedas, excavadoras, dúmpers articulados, motoniveladoras, etc.

Las tareas a las que se dedican varían considerablemente, pero todas las máquinas comparten una característica de importancia esencial: Tecnología que ayuda a trabajar mejor. Con seguridad, eficacia y respeto medioambiental. La llamamos 'Tecnología en Términos Humanos'.

La amplitud de la gama de productos significa que es siempre posible elegir la máquina y el accesorio más adecuados para el trabajo. Acompaña a cada máquina la calidad, continuidad y seguridad que representan

el nombre de Volvo. La seguridad de la organización de servicio y piezas. La seguridad de tener siempre al alcance los últimos progresos en investigación y técnica. Una máquina Volvo satisface las más altas exigencias en cualquier tipo de tarea, en cualquier condición. En todo el mundo.

Volvo Construction Equipment Group desarrolla, fabrica y comercializa los equipos para la construcción Volvo, Champion y Samsung. Somos una empresa Volvo con plantas de producción en cuatro continentes y presencia en 100 países.

Para más información visite nuestra página en Internet: www.volvo.com

De acuerdo con nuestra política de mejorar continuamente nuestros productos, nos reservamos el derecho de variar, sin previo aviso, las especificaciones y diseños de las máquinas. Las ilustraciones no siempre muestran las máquinas en su versión estándar.

VOLVO

**Volvo Construction
Equipment Group**

Ref No. 33 2 669 2333
Printed in Sweden 2000.10-4
Volvo, Eskilstuna

Spanish
WLO