

PALE GOMMATE VOLVO

MOVIMENTAZIONE TRONCHI



VOLVO

L'esperienza Volvo nelle pale gomminate e nella movimentazione tronchi.





Grazie a un'esperienza di oltre 50 anni nella movimentazione dei tronchi e del legname, le pale gommatae Volvo si sono guadagnate una solida reputazione di elevata produttività, efficienza, affidabilità e versatilità. Queste macchine sono state progettate per resistere alle pesanti sollecitazioni quotidiane che sono tipiche di questo settore applicativo.

Maggiore efficienza lungo l'intera filiera produttiva

Grazie alla portata elevata, alla versatilità e all'ampia gamma di attrezzi, le pale gommatae Volvo incrementano la produttività del lavoro in tutte le fasi della movimentazione del legname... dalla foresta al prodotto lavorato.

Con le loro eccellenti caratteristiche operative, la forza di strappo, il parallelismo dei bracci e l'ampio sbraccio, permettono cicli di lavoro molto rapidi durante la movimentazione dei tronchi dai camion ai container di cernita o ai tavoli di alimentazione.

La sostituzione dell'attrezzo avviene in modo semplice e rapido, riducendo in tal modo la necessità di macchine diverse. È possibile, infatti, utilizzare la stessa pala gommata Volvo non solo per i tronchi ma anche per movimentare i prodotti finiti, come le balle di carta e cellulosa, le bobine di carta, il legname lavorato, i prodotti vari pallettizzati e perfino per la raccolta della segatura e lo sgombero della neve.

Il 60% di area di stoccaggio in meno grazie alla Volvo L180E High-lift

Grande altezza di sollevamento e sbraccio lungo significano elevata produttività nelle applicazioni quali ad esempio lo scarico e l'accatastamento di legname e cellulosa, oppure il carico dei container e dei dispositivi di alimentazione. Anche la pinza per tronchi contribuisce a ridurre i cicli di lavoro grazie alla rotazione a 360 gradi, che le permette di raggiungere i tronchi da qualunque lato della catasta.

Si possono accumulare cataste più alte, con la conseguente diminuzione dell'area di stoccaggio necessaria. Infatti, utilizzando l'altezza di sollevamento massima della versione High-lift nel costituire le cataste di materiale, l'area di stoccaggio occupata può ridursi anche del 60-70%.

Create per gli ambienti più impegnativi. Pronte ad affrontare i lavori più duri.

Un compito impegnativo richiede la massima concentrazione sul lavoro, senza che ci si debba preoccupare se il macchinario sia o meno all'altezza della situazione. Ecco perché le pale gommatae Volvo sono realizzate non solo per soddisfare ogni necessità operativa ma anche testate per essere certi della loro affidabilità.



Marmitta isolata e a bassa temperatura

Riduce la possibilità di incendio del materiale combustibile nel vano motore.



Elementi del radiatore e del condensatore facili da pulire

Gli elementi isolati del radiatore e del condensatore sono facili da pulire da entrambi i lati, grazie alla ventola di raffreddamento apribile e ai pannelli di accesso laterali.



Motore isolato dall'impianto refrigerante

Previene la penetrazione di materiale nel vano motore, riducendo quindi il rischio di incendi.





Forza di strappo all'altezza massima di sollevamento

L'eccellente geometria del parallelismo TP linkage dei bracci permette un aumento effettivo della forza di strappo dalla fase di scarico (richiamo) a quella di richiamo. Per esempio, questo è quello che succede quando si scarica un camion carico di tronchi.



Cablaggio ben protetto, di alta qualità

Tutto il cablaggio elettrico è incanalato in canaline robuste, che lo proteggono dalla polvere e dall'abrasione, e dispone di connessioni e cappucci terminali isolanti in gomma. Le canaline sono saldamente fissate al telaio per evitare che le vibrazioni danneggino cavi o contatti. Tutto il cablaggio è impermeabilizzato.

Bloccaggio del differenziale al 100% sull'assale anteriore

Trazione eccellente anche sui terreni sdruciolevoli.

Idraulica di lavoro (impianto load sensing)

L'impianto load-sensing, modula con precisione la mandata dell'olio idraulico, alimentando solo le funzioni attive. Si tratta di un sistema che risparmia energia e aiuta a ridurre il consumo di carburante.



Impianto di filtraggio dell'aria

Questo impianto filtrante per l'aria in cabina, è il migliore disponibile sul mercato delle macchine industriali, non si limita a filtrare l'aria in ingresso ma anche quella in ricircolo. I filtri sono facilmente accessibili per la pulizia e la sostituzione. Inoltre l'aria viene filtrata sullofiato di tutti i maggiori componenti meccanici, con l'ausilio di filtri rapidamente sostituibili, per prevenire l'ingresso di aria contaminata nella trasmissione, negli assali, nel serbatoio del carburante e in quello dell'olio idraulico.

Un ambiente di lavoro fantastico - gli optional per il comfort

Il patrimonio più importante di ogni azienda è costituito dal suo capitale umano - le pale gommatae Volvo fanno sentire qualunque operatore orgoglioso di esserne ai comandi. Grazie alla cabina Care Cab, confortevole e sicura, uomo e macchina formano un team di successo.

3.a e 4.a funzione idraulica

Le pale gommatae Volvo possono essere equipaggiate con la terza e quarta funzione idraulica, manovrate tramite leve di comando dedicate. Si tratta di optional necessari per operare una terza e una quarta funzione idraulica contemporaneamente, come ad esempio utilizzando la pinza per tronchi con estrattore idraulico.

Comfort Drive Control (CDC)

Il comando a joystick CDC riduce sostanzialmente il numero di movimenti ripetitivi del volante. Il CDC aggiunge quindi comfort nelle manovre di sterzo e cambio, grazie ai comandi intuitivi inseriti nel bracciolo.

Boom Suspension System (BSS)

Gli accumulatori collegati ai cilindri di sollevamento assorbono efficacemente le scosse riducendo il rollio e il beccheggio che si verificano procedendo sul terreno sconnesso. Il sistema di sospensione del braccio permette cicli di lavoro più rapidi e un maggiore comfort dell'operatore.



3.a e 4.a funzione idraulica



Comfort Drive Control (CDC)



Boom Suspension System (BSS)



L'equipaggiamento più adatto per ogni lavoro

I seguenti accessori sono quelli che consigliamo per svolgere la movimentazione tronchi in maniera produttiva, efficiente, confortevole, versatile, sicura e di facile manutenzione.

Raffreddamento esterno dell'olio

Fornisce un efficace raffreddamento dell'olio degli assali e dei freni, nelle applicazioni con carichi pesanti e frequenti frenate (dotazione di serie su L180E High-lift e L330E, optional per le L110E-L220E).

Prefiltri d'aria a ciclone

I prefiltri d'aria ciclone di marca Sy-klone e Turbo II purificano ulteriormente l'aria immessa nel motore. Oltre ad aumentare la capacità filtrante del filtro di serie, sono vivamente consigliati in ambienti altamente infiammabili, perché non sono collegati all'impianto di scarico.

Filtro dell'aria per l'alternatore

Filtra l'aria di raffreddamento dell'alternatore, incrementandone sia l'efficienza che la durata, quando si opera in ambienti molto contaminati e polverosi.

Telecamera posteriore con monitor

La telecamera montata sul cofano motore riprende gli angoli morti della visuale durante la retromarcia. Il monitor viene installato all'interno della cabina e mostra all'operatore ciò che avviene dietro la macchina. È particolarmente utile quando si lavora in ambienti ristretti.

Portattrezzi idraulica

Consente di utilizzare la pala gommata in modo più efficace quando si usano spesso attrezzi speciali come p. es. le forche per pallet o le benne ad alto ribaltamento.

Altro equipaggiamento optional

Condizionatore d'aria con Automatic Temperature Control (ATC)
Comando idraulico a leva singola, con 3.a funzione
Differenziale posteriore antiscivolo
Contrappeso per trasporto legname

Ventola reversibile automatica

La ventola reversibile automatica e idrostatica, comandata da un timer, inverte il flusso d'aria per rimuovere i depositi di polvere dal radiatore/elemento refrigerante e dal convogliatore d'aria, per aumentare gli intervalli di servizio.



Lubrificazione centralizzata*

Il sistema di lubrificazione centralizzata montato in fabbrica da Volvo provvede automaticamente all'ingrassaggio dei punti di lubrificazione della macchina. Aiuta a ridurre i costi di manutenzione e il fermo macchina in officina, aumentando così la produttività e riducendo i costi d'esercizio.



Log pusher

Il log pusher è un'estensione del frontale che serve per spingere in avanti i tronchi. Permette di formare cataste più alte e di sgombrare l'area immediatamente antistante alla pala gommata (disponibile solo per la L180E High-Lift).



Accessori di protezione

Volvo offre un'ampia gamma di accessori di protezione appositamente studiati per soddisfare le esigenze della clientela. Ogni operatore può scegliere il tipo di protezione più adatta alla sua applicazione. I dispositivi presentati in questa pagina sono previsti per applicazioni che richiedono un grado di protezione supplementare - ma non eccessivo.



Protezione inferiore, frontale

Protegge completamente i componenti situati nella parte anteriore del telaio, tra l'articolazione centrale e l'assale anteriore, compreso l'albero di trasmissione, i giunti cardanici e i tubi idraulici. È incernierata per facilitare la pulizia e la manutenzione (L60E-L330E).



Protezioni per i fari anteriori e posteriori

In un ambiente di lavoro dove rami e altri oggetti possono colpire frequentemente le lenti dei fari, queste protezioni risultano particolarmente utili per riparare i fari anteriori e posteriori, oltre che le luci di lavoro.

Protezione inferiore, posteriore

Protegge completamente i componenti situati nella parte posteriore del telaio, tra l'articolazione centrale e l'assale posteriore, compresi il motore e la trasmissione. È incernierata per facilitare la pulizia e la manutenzione (L60E-L330E).



Protezione griglia radiatore

Protegge la griglia del radiatore, la ventola, il radiatore e il condensatore da eventuali danni in condizioni di lavoro e ambientali severe. È incernierata per facilitare la pulizia e la manutenzione.

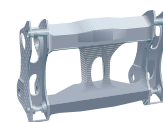


Protezioni per parabrezza e finestrini

Proteggono i cristalli anteriori, laterali e posteriori. Sono state progettate appositamente per ridurre al minimo il rischio di rottura dei vetri.

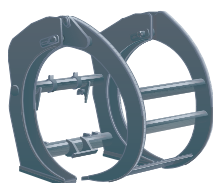
Attrezzi originali Volvo per la movimentazione tronchi

Volvo Construction Equipment è l'unico produttore al mondo che, unitamente alle proprie pale gommata, progetta e costruisce attrezzi per la movimentazione tronchi. Le pinze per tronchi, le pinze a sollevamento elevato e le benne alto ribaltamento Volvo vengono progettate per funzionare in perfetta armonia con le pale gommata Volvo, con lo scopo ultimo di raggiungere la massima produttività macchina/attrezzo. Non c'è nulla di meglio di un attrezzo originale Volvo per utilizzare al meglio una pala gommata Volvo.



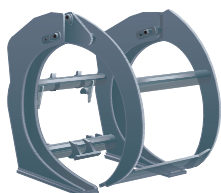
Testata portattrezzi idraulica

Il portattrezzi idraulico consente di sostituire rapidamente i vari attrezzi Volvo.



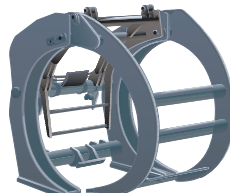
Pinza per scaricamento tronchi

Per lo scarico dai veicoli.
Area 1,8 -4,0 m².



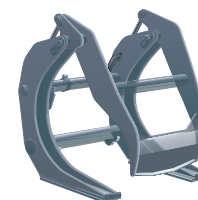
Pinza di alimentazione

Per l'alimentazione degli impianti di lavorazione tronchi.
Area 1,0 -4,0 m².



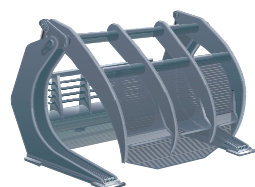
Pinza per tronchi singoli

Per la presa di un solo tronco e l'accumulo di cataste più alte. Richiede la 4.a funzione idraulica.



Pinza generica

Per vari tipi di legname, compresi tronchi a lunghezza intera.
Area 0,7 -1,8 m².



Pinza per tronchi lunghi

Per tronchi di grande lunghezza.
Area 1,7 -2,0 m².



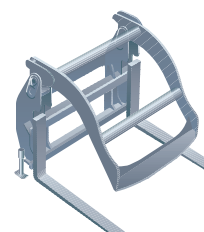
Pinza per usi tropicali

Per tronchi di alberi tropicali, di grande diametro e peso.
Area 1,1 -1,6 m².



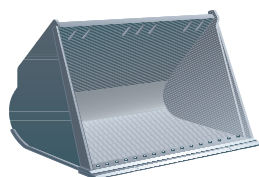
Pinza per tronchi girevole

Per caricare e scaricare dalla cima delle cataste. Possibilità di rotazione a 360 gradi.
Area 0,5 -2,0 m².



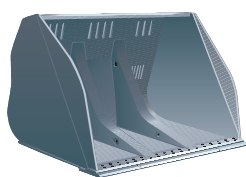
Forche abbinato con pinza per tronco singolo

Per legname pallettizzato e tondi.
Area 1,1 -1,5 m².



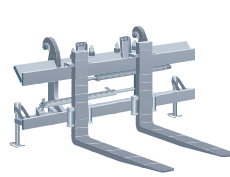
Benna per materiale leggero

Per legname tritato, ecc.
Volume 2,2 -14,0 m³.



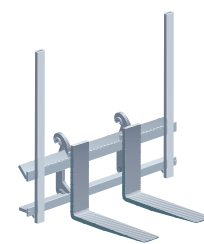
Benna ad alto ribaltamento, per materiale leggero

Per lo scarico di materiale leggero, quando si vogliono fare cumuli particolarmente alti.
Volume 1,8 -13,0 m³.



Forche per pallet

Disponibili in molte larghezze e lunghezze. Classificati e omologati in base alle norme vigenti.



Forche per legname a fermo posteriore

Per un trattamento sicuro dei pacchi tavole su pallet.

Specifiche tecniche



Volvo L50E



Volvo L60E



Volvo L70E



Volvo L90E

			Volvo L50E	Volvo L60E	Volvo L70E	Volvo L90E
Potenza motore	SAEJ1995, lorda	kW (CV)	74,9 (102)	103 (140)	113 (154)	122 (166)
	ISO 9249, SAEJ1349 netta	kW (CV)	74 (101)	102 (139)	112 (152)	121 (165)
Peso operativo,		t	9,0	12,0	14,0	16,8
Portata max consigliata		kg	3 000	4 300	4 500	5 200
	con area pinza*	m ²	0,7	0,7	0,9	1,3
Portata max consigliata		kg	2 700	3 600	4 000	5 000
	con area pinza**	m ²	1,0	1,3	1,5	1,8
Pinza		m ²	0,7-1,3	0,7-1,3	0,9-1,5	1,3-2,4



Volvo L110E



Volvo L120E



Volvo L150E



Volvo L180E

			Volvo L110E	Volvo L120E	Volvo L150E	Volvo L180E
Potenza motore	SAEJ1995, lorda	kW (CV)	155 (210)	165 (224)	211 (287)	223 (303)
	ISO 9249, SAEJ1349 netta	kW (CV)	154 (209)	164 (223)	210 (284)	221 (300)
Peso operativo,		t	19,8	20,7	25,4	28,4
Portata max consigliata		kg	6 800	7 100	9 100	10 900
	con area pinza*	m ²	1,3	1,3	1,8	1,8
Portata max consigliata		kg	6 000	6 300	7 900	9 000
	con area pinza**	m ²	2,4	2,4	3,1	3,5/3,7
Pinza		m ²	1,1-2,4	1,1-2,4	1,6-3,5	1,6-3,7



Volvo L180E HL



Volvo L220E



Volvo L330E Log Loader

			Volvo L180E HL	Volvo L220E	Volvo L330E Log Loader
Potenza motore	SAEJ1995, lorda	kW (CV)	223 (303)	259 (352)	370 (503)
	ISO 9249, SAEJ1349 netta	kW (CV)	221 (300)	258 (351)	369 (502)
Peso operativo,		t	34,0-36,0	32,5	61,0
Portata max consigliata		kg	8 600	12 300	
	con area pinza*	m ²		1,8	
Portata max consigliata		kg	8 600	10 000	
	con area pinza**	m ²		4,0	
Pinza		m ²	2,3-4,8	1,7-4,0	5,5-6,3

*Pinza generica

**Pinza di alimentazione

Per ulteriori informazioni, consultare le brochure delle singole macchine al sito www.volvoce.com



Tecnologia in Termini Umani

Volvo Construction Equipment è tra i principali produttori mondiali di macchine movimento terra, con una gamma che comprende pale gommate, escavatori, dumper articolati, motor grader, ecc.

I compiti da assolvere variano considerevolmente, ma tutte condividono una caratteristica vitale: la tecnologia al servizio dell'uomo per il massimo rendimento, in tutta sicurezza, in modo efficiente e nel rispetto dell'ambiente. Tutto ciò può essere tradotto in Tecnologia in Termini Umani.

La vastità della gamma consente di scegliere sempre la giusta macchina e la giusta attrezzatura per il lavoro. Ogni macchina risponde ai requisiti di qualità, affidabilità e sicurezza

rappresentati dal marchio Volvo. L'affidabilità delle organizzazioni che forniscono parti di ricambio e assistenza e la certezza di poter contare sullo sviluppo tecnico e sulla ricerca all'avanguardia sono parte integrante del marchio Volvo. Una macchina Volvo risponde ai più alti requisiti in ogni tipo di lavoro, in ogni circostanza, in tutto il mondo.

Volvo Construction Equipment sviluppa, costruisce e commercializza macchine da cantiere. Siamo una società del Gruppo Volvo con stabilimenti produttivi in quattro continenti e presenti sul mercato in oltre 100 paesi.

Per ulteriori informazioni visitateci al sito web:
www.volvo.com

Non tutti i prodotti sono disponibili su tutti i mercati. In linea con la politica di sviluppo continuo dei nostri prodotti ci riserviamo il diritto di modificare specifiche e dettagli senza alcun preavviso. Le illustrazioni non si riferiscono necessariamente alla versione standard della macchina.

VOLVO

Construction Equipment

Ref. No. 35 2 669 2687 Italian
Printed in Sweden 2004.10-3,0 GMC
Volvo, Eskilstuna