

VOLVO HJULLASTARE
TIMMERHANTERING



VOLVO

Volvo kan hjullastare – och timmerhantering





Timmerhantering är inget nytt för Volvo. Med över femtio års erfarenhet i branschen är Volvo hjullastare välkända för hög produktivitet, effektivitet, tillförlitlighet och flexibilitet. Maskinerna är speciellt utvecklade för extremt hårda krav i tuffa miljöer – precis som de man dagligen stöter på i timmerhantering.

Högre effektivitet i hela produktionskedjan

Hjullastarnas höga kapacitet, flexibilitet och det stora redskapsprogrammet bidrar till produktivitetsökning i varje länk i produktionskedjan... från skog till slutprodukt.

Maskinernas utmärkta egenskaper, brytkrafter, parallellföring samt lång räckvidd ger korta cykeltider i lossningsarbeten, stapling av vältor och matning av sorteringsfickor och lossningsbord.

Redskapsbyten genomförs snabbt och enkelt, vilket innebär att det krävs färre maskiner för att klara jobbet. Samma maskin som används för lagerhållning och utleverans av slutprodukten – pappers- och massabalar, pappersrullar, sågat timmer eller pallgods – kan även användas för hantering av träflis och för att ploga snö.

Volvo L180E Höglyft innebär 60% mindre lagringsutrymme

Hög lyfthöjd och lång räckvidd ger hög produktivitet i arbeten som t.ex. lossning av timmer eller massaved, stapling av vältor och lossning ur sorteringsfickor och lossningsbord. Gripen med 360° rotation gör det möjligt att nå timret från vältans alla sidor, vilket också bidrar till kortare cykeltider.

Vältorna kan läggas högre, vilket innebär minskat behov av lagringsutrymme för timret. Med användning av maximal lyfthöjd vid uppläggning av timmervältor är det faktiskt möjligt att öka effektiviteten i användning av lagringsutrymmet med 60-70% jämfört med traditionella metoder.

Byggd för de tuffaste miljöerna. Utrustade för de hårdaste jobben.

Under krävande jobb i tuffa miljöer ska du inte behöva oroa dig för om din utrustning klarar jobbet. Det är därför varje detalj i en Volvo hjullastare inte bara är konstruerad för att klara av jobbet du vill utföra – de är också noggrant testade under krävande förhållanden för att inte svika dig när det verkligen gäller.



Välisolerad ljuddämpare med låg temperatur

Minskar risken för ansamling och antändning av brandfarligt material i motorutrymmet.



Enkel rengöring av kyl- och kondensatorlameller

Rengöring av välskyddade kyl- och kondensatorlameller är enkel från båda sidorna tack vare den utsvängbara kylfläkten och god åtkomst via de lättöppnade sidoluckorna.



Motor avskild från kylsystemet

Förhindrar skräp från att komma in i motorutrymmet, vilket minskar brandrisken.





Brytmoment vid maximal lyfthöjd

TP-Länkagets geometri ger suveränt brytmoment, inte minst vid rörelse från full framåttilt till maximal bakåttilt då brytmomentet till och med ökar. Just detta sker vid lossning av timmerbilar.



Väl skyddade kvalitetskablar

Samtliga elkablar är dragna i kraftiga kabelhöljen, väl skyddade från smuts och nötning med gummiinkapslade kontaktstycken och terminalskydd. Kabelhöljerna är stabilt fixerade i ramen för att skydda kablarna mot vibrations-skador. Alla kablar tål vatten.

100 % differentialspärren på framaxeln

Suverän dragkraft på hala underlag

Arbetshydraulik - lastkännande hydraulsystem

Det lastkännande hydraulsystemet ger exakt hydrauloljeflöde till de funktioner som behöver det. Detta är ett energisnålt system som hjälper till att sänka bränsleförbrukningen.



Unikt luftfiltreringssystem

Branschens bästa hyttfiltreringssystem renar inte enbart inkommande luft, även recirkulerad hyttluft filtreras, vilket ger marknadens i särklass renaste hyttmiljö. Filtren är lättåtkomliga för rengöring eller byte. Även luften från alla större komponenter ventileras genom lättbytta avluftningsfilter, vilket förhindrar att smutsig luft tränger in i växellåda, axlar, bränsletank och hydraultank.

Den perfekta arbetsplatsen - komfortutrustning

Den absolut viktigaste tillgången för ett företag är dess personal – och Volvo hjullastare får alla som jobbar i dem att känna sig nästan bortskämda. Den rymliga, bekväma och säkra hytten gör att din hjullastare och dess förare snart kommer att bli allra bästa vänner.

3:e och 4:e Hydraulfunktion

Volvos hjullastare kan utrustas med en tredje och fjärde hydraulfunktion som manövreras med en extra manöver-spak. Denna funktion är nödvändig då man har behov av en tredje och fjärde hydraulfunktion samtidigt, t.ex. vid användning av timmergafflar med utskjut.

Spakstyrning (Comfort Drive Control - CDC)

Väsentlig minskning av upprepade och tröttande ratt rörelser med spakstyrning. CDC ger bekväm och enkel manövrering av styrning och växling med lättanvända reglage i det vänstra armstödet.

Komfortfjädring (Boom Suspension System – BSS)

Gas/olje-ackumulatorer förbundna med lyftcylindrarna ger effektiv absorbering av stötar och eliminerar gungningar som kan uppstå vid körning på ojämna underlag. Komfortfjädringen ger snabbare cykeltider, minskat spill och förbättrad förarkomfort.



3:e och 4:e Hydraulfunktion



Spakstyrning (Comfort Drive Control – CDC)



Komfortfjädring (Boom Suspension System – BSS)



Vi har de rätta verktygen för alla jobb - extrautrustning

Följande utrustningar rekommenderas i timmerhantering för att öka produktivitet, effektivitet, komfort, flexibilitet, servicetillgänglighet och säkerhet.

Extern axeloljekylning

Ger effektiv kylning av axeloljan och bromsarna i arbetsuppgifter där hantering av tunga laster och inbromsningar är ofta förekommande. (Standard för L180E Höglyft och L330E, tillval för L110E-220E)

Förrenare för insugsluft

Förrenare av märke Sy-klone och Turbo II ökar rening av motorns insugsluft. Med sin höga reningskapacitet rekommenderas dessa förrenare i brandfarliga arbetsmiljöer då de ej är anslutna till avgassystemet.

Luftfilter för generator

Generators kylluft filtreras vilket ökar generatorns effektivitet och livslängd i smutsiga och dammiga förhållanden.

Backkamera med monitor

Kamera monterad på motorhuven eliminerar döda vinklar vid backning av maskinen. Monitor inne i hytten gör att föraren kan se vad som händer bakom maskinen. Mycket effektiv vid arbete på trånga arbetsplatser.

Hydrauliskt redskapsfäste

Gör att hjullastaren kan användas effektivare i en mängd arbetsuppgifter där man annars skulle behöva en speciell maskin, t.ex. gafflar, högtippande skopa.

Övrig extrautrustning

Luftkonditionering med automatisk temperaturreglering
Automatic Temperature Control (ATC)

Enspaksreglage med 3:e funktion

Limited Slip Differentials, bak

Motvikt för timmerhantering

Automatiskt aktiverad reversibel kylfläkt

Tidstyrd hydrostatisk kylfläkt som automatiskt reverserar luftflödet för att avlägsna skräp från kylaren/kyllamellerna och luftintagens galler nät, vilket förlänger serviceintervallerna.



Centralsmörjnings-system

Volvos fabriksmonterade centralsmörjningssystem ger automatisk smörjning av maskinens servicepunkter. Minskar underhållskostnader och tid i verkstaden, vilket betyder mer produktiv tid och minskade driftskostnader.



Hopskjutare

Rekommenderas för all hantering av rundvirke. Möjliggör stapling av högre vältor och banar väg framför hjullastaren. (Endast tillgänglig för L180E Höglyft)



Skyddsutrustningar

Volvo erbjuder dig möjligheten att välja från ett komplett utrustningssortiment, specifikt utvecklat för din bransch. Du väljer de skydd som är rätt för dig, din maskin och dina arbetsuppgifter. Utrustningen på denna sida rekommenderas för arbetsuppgifter där extra skydd fordras, utan att för den delen utrusta din maskin med onödiga skyddsanordningar.



Skyddsplåt för underrede, Fram

Heltäckande skyddsplåt som skyddar komponenter i framramen mellan ramleden och framaxeln, inkl. kardanaxeln, kardanknutar och hydraulledningar. Försedd med gångjärn för enkel rengöring och underhåll. (L60E-L330E)



Skyddsgaller för färdbelysning och bakljus

I miljöer där skräp och lösa material är vanligt skyddar dessa galler lyktglaset på hjullastarens färdbelysning, arbetsbelysning och bakljus.

Skyddsplåt för underrede, Bak

Skyddsplåt som skyddar komponenter i bakre ramen mellan ramleden och bakaxeln, inkl. motor och växellåda. Försedd med gångjärn för enkel rengöring och underhåll. (L60E-L330E)



Skyddsgaller för kylare

Förebygger skador och skyddar grill, kylfläkt, kylvätskekylare och kondensator i extrema miljöer och arbetsförhållanden. Försett med gångjärn för enkel rengöring och underhåll. (L60E-L220E)

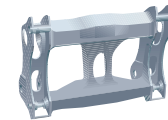


Skyddsgaller för fönster och vindrutor

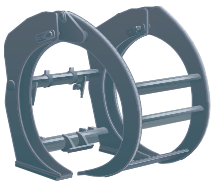
Skydd för fram-, sido- och bakfönster. Specialkonstruerade för att minimera glasbrott.

Volvo originalredskap för timmerhantering

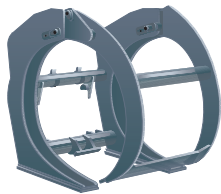
Volvo är den enda hjullastartillverkaren som också konstruerar och tillverkar ett komplett utbud av utrustningar för timmerhantering. Volvos timmergripar, höglyftsgripar och högtippande lättmaterials-kopa utvecklas tillsammans med hjullastarna för att ge det perfekta samspelet mellan maskin och redskap som är en förutsättning för optimal produktivitet. Utnyttja din maskins maximala kapacitet – välj ett originalredskap från Volvo.



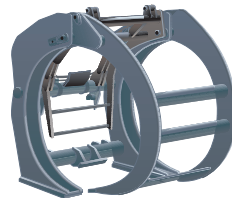
Redskapsfäste
Hydrauliskt redskapsfäste möjliggör snabba byten mellan olika redskap från Volvo.



Lossningsgrip
För lossning av fordon.
Yta 1,8–4,0 m².



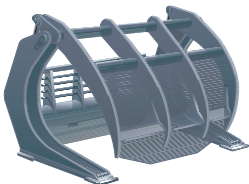
Sorteringsgrip
För lossningsarbeten vid sorteringsterminaler. Yta 1,0–4,0 m².



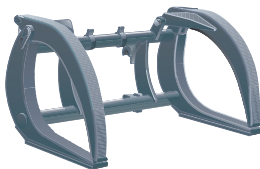
Utskjut
För att gripa/hålla enstaka timmerstockar och lägga högre vältor. Kräver 4:e hydraulfunktion.



Allroundgrip
För olika typer av timmer, inkl. helstamshantering.
Yta 0,7–1,8 m².



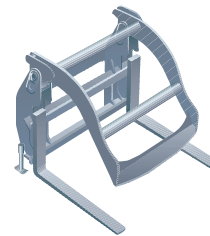
Bred helstamsgrip
För helstamshantering.
Yta 1,7–2,0 m².



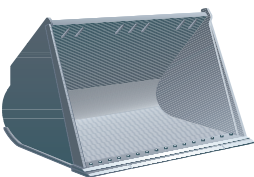
Tropisk timmergrip
För hantering av stort, tungt tropiskt timmer.
Yta 1,1–1,6 m².



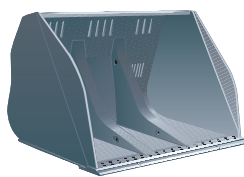
Roterande timmergrip
För lastning och lossning från toppen av timmerhögen. Roterar 360°.
Yta 0,5–2,0.



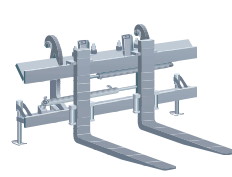
Kombigaffel med klämarm
För pallvirke och rundvirke. Yta 1,1–1,5 m².



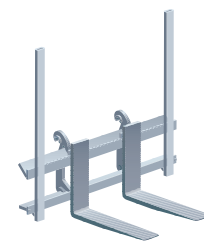
Lättmaterials-kopa
För träflis, osv. Volym 2,2–14,0 m³.



Högtippande lättmaterials-kopa
För lastning av lättare material där extra hög dumphöjd krävs. Volym 1,8–13,0 m³.



Gaffelredskap
Många olika bredder och längder. Klassade och inspekterade enligt gällande normer.



Virkesgafflar och stöd
För säker hantering av virkesbuntar.

Se produktbroschyr för respektive maskin eller www.volvoce.com för vidare information.

Specifikationer



Volvo L50E



Volvo L60E



Volvo L70E



Volvo L90E

Motoreffekt

		Volvo L50E	Volvo L60E	Volvo L70E	Volvo L90E
SAEJ1995, brutto	kW (hk)	74,9 (102)	103 (140)	113 (154)	122 (166)
ISO 9249, SAEJ1349 netto	kW (hk)	74 (101)	102 (139)	112 (152)	121 (165)
Tjänstevikt,	t	9,0	12,0	14,0	16,8
Rekommenderad arbetslast	kg	3 000	4 300	4 500	5 200
med gripyta*	m ²	0,7	0,7	0,9	1,3
Rekommenderad arbetslast	kg	2 700	3 600	4 000	5 000
med gripyta**	m ²	1,0	1,3	1,5	1,8
Grip	m ²	0,7–1,3	0,7–1,3	0,9–1,5	1,3–2,4



Volvo L110E



Volvo L120E



Volvo L150E



Volvo L180E

Motoreffekt

		Volvo L110E	Volvo L120E	Volvo L150E	Volvo L180E
SAEJ1995, brutto	kW (hk)	155 (210)	165 (224)	211 (287)	223 (303)
ISO 9249, SAEJ1349 netto	kW (hk)	154 (209)	164 (223)	210 (284)	221 (300)
Tjänstevikt,	t	19,8	20,7	25,4	28,4
Rekommenderad arbetslast	kg	6 800	7 100	9 100	10 900
med gripyta*	m ²	1,3	1,3	1,8	1,8
Rekommenderad arbetslast	kg	6 000	6 300	7 900	9 000
med gripyta**	m ²	2,4	2,4	3,1	3,5/3,7
Grip	m ²	1,1–2,4	1,1–2,4	1,6–3,5	1,6–3,7



Volvo L180HL



Volvo L220E



Volvo L330E Timmerhanterare

Motoreffekt

		Volvo L180HL	Volvo L220E	Volvo L330E Timmerhanterare
SAEJ1995, brutto	kW (hk)	223 (303)	259 (352)	370 (503)
ISO 9249, SAEJ1349 netto	kW (hk)	221 (300)	258 (351)	369 (502)
Tjänstevikt,	t	34,0–36,0	32,5	61,0
Rekommenderad arbetslast	kg	8 600	12 300	
med gripyta*	m ²		1,8	
Rekommenderad arbetslast	kg	8 600	10 000	
med gripyta**	m ²		4,0	
Grip	m ²	2,3–4,8	1,7–4,0	5,5–6,3

* Allroundgrip
** Sorteringsgrip

Se produktbroschyr för respektive maskin eller www.volvoce.com för vidare information.



Teknik på människans villkor

Volvo Construction Equipment är en av världens ledande tillverkare av anläggningsmaskiner med hjullastare, grävmaskiner, ramstyrda dumprar, vägghyvlar m m på programmet.

Arbetsuppgifterna varierar. Men det viktigaste har alla våra modeller gemensamt; tekniken som hjälper människor att prestera mera. Säkert, effektivt och med omsorg om miljön. Vi kallar det teknik på människans villkor.

Produktprogrammets bredd ger alla möjligheter att välja exakt rätt maskin och redskap för uppgiften. Med varje maskin följer också den kvalitet, kontinuitet och trygghet som Volvo

står för. Tryggheten i service- och reservdelsorganisationen. Tryggheten i att alltid få tillgång till världsledande forskning och teknisk utveckling. En maskin från Volvo svarar upp mot högt ställda krav på uthålliga prestationer i krävande jobb, under alla förhållanden. Världen över.

Volvo Construction Equipment utvecklar, tillverkar och marknadsför anläggningsmaskiner. Vi är ett Volvo-företag med produktion på fyra kontinenter och representation i över 100 länder.

För ytterligare information besök vår hemsida på Internet: www.volvo.com

Alla produkter marknadsföres inte på samtliga marknader. Vi förbehåller oss rätt till ändringar i specifikation och utförande utan särskilt meddelande. Illustrationerna visar ej alltid maskin i standardutförande.

VOLVO

Construction Equipment

Ref. No. 12 2 669 2687 Swedish
Printed in Sweden 2004.05-3.0 GMC
Volvo, Eskilstuna