

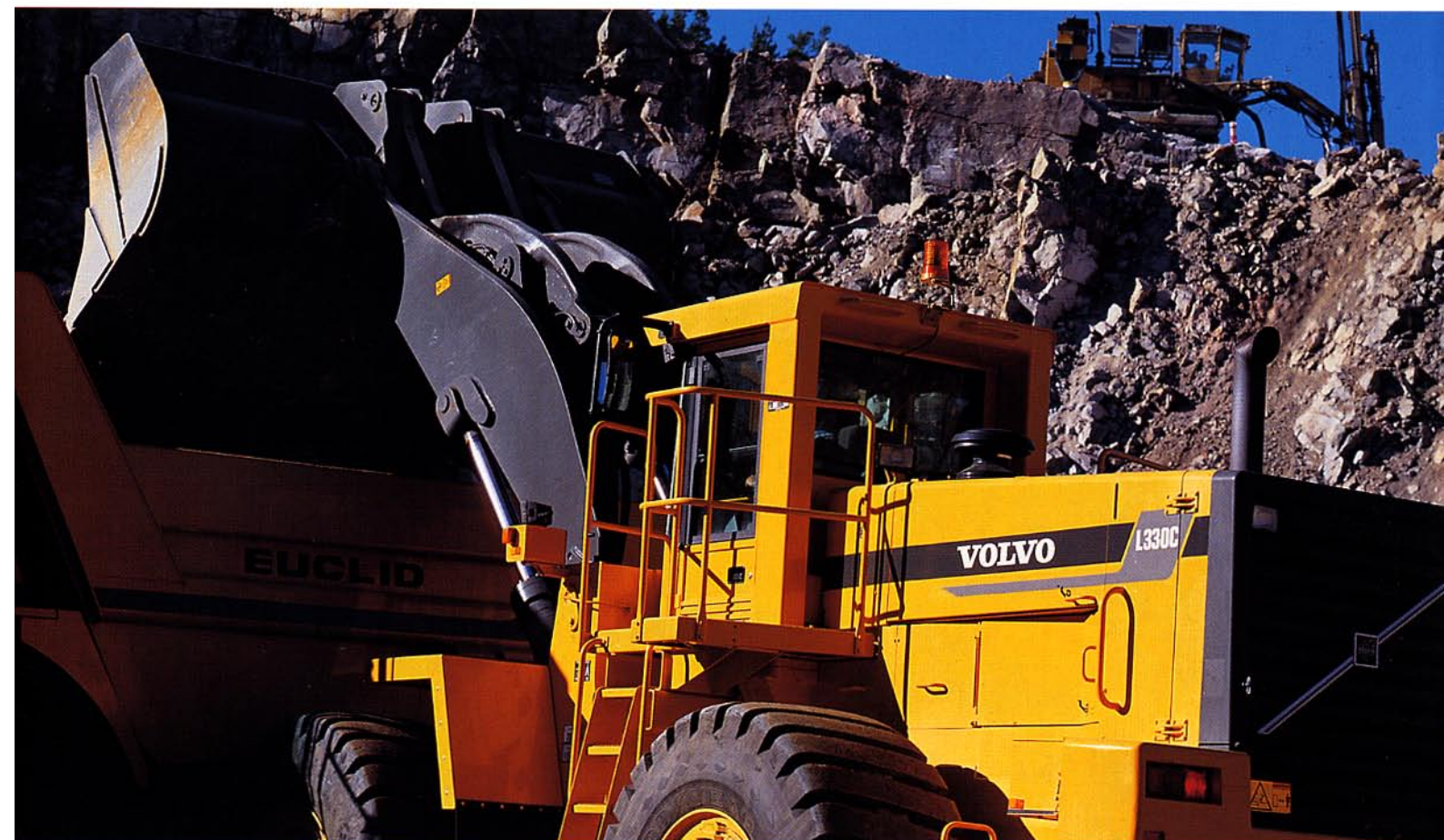
VOLVO HJULLASTARE

**L50C, L70C, L90C, L120C, L150C, L180C, L330C,
L180C HIGH-LIFT, L180C COMPACTOR**



VOLVO

Volvo Construction Equipment – Volvo till 100 procent



Volvo-koncernen omsatte 172 miljarder kronor under 1995 och satsar stora resurser på forskning, utveckling

och Customer Support.

Volvo Construction Equipment representerar till 100 procent de nyckelvärden som gjort Volvo till ett av världens mest kända varumärken.

Volvo är lika med kvalitet

Volvos goda renommé är ett resultat av att samtliga komponenter i de produkter vi erbjuder, genom-

gående har en lika hög kvalitet.

Vi insåg till exempel tidigt betydelsen av att utveckla egna motorer, växellådor och axlar till kompletta och helt samstämda drivlinor. Drivlinan är en av nycklarna till hög produktivitet, tillgänglighet och god totalekonomi.

Volvo står för säkerhet

Att Volvo värnar om säkerhet och också leder utvecklingen av den är ingen nyhet.

Volvo har alltid satt människan i centrum och vår forskning inom förarmiljöområdet leder till en kontinuerlig produktutveckling.

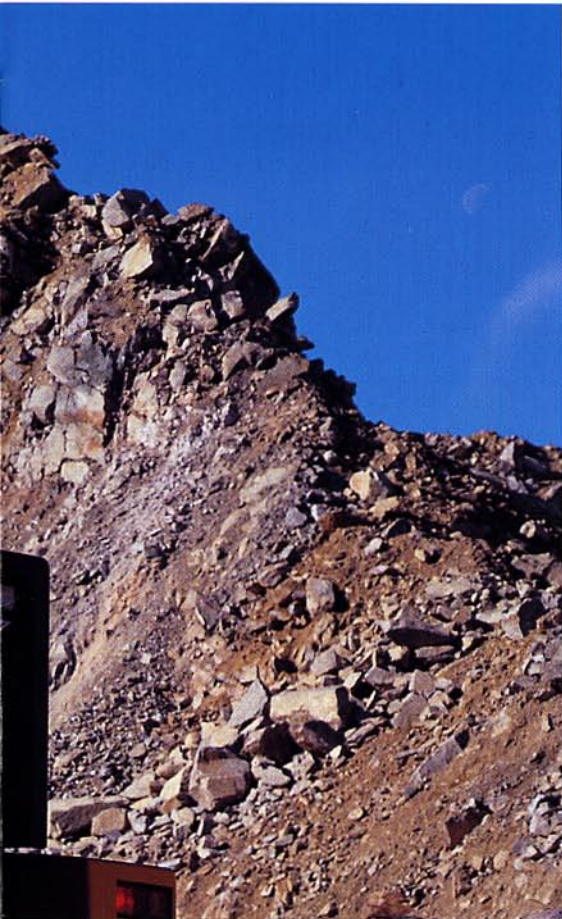
Volvo värnar om miljön

Våra högprestanda-lågemissionsmotorer, återvinningsbara kompo-

ponenter, freonfria klimatanläggningar, vattenbaserade färger och biologiskt nedbrytbara hydrauloljor visar att satsningar på ökad produktivitet mycket väl kan gå hand i hand med miljöansvar.

Målet för oss är bästa möjliga samspel mellan människa, maskin och miljö.

Du tjänar mer på en Volvo



Fler ton per timme

Din Volvo hjälper dig att utföra mer arbete per dag än du någonsin gjort förut.



Fler dagar per år

Du får ut fler dagar per år av din Volvo hjullastare. En maskin som står stilla är bara en tung utgift.



Högre förareffektivitet

Din arbetsinsats ger ett bättre resultat i en hjullastare från Volvo.



Lägre driftskostnad

Din Volvo hjullastare arbetar längre och effektivare för en lägre kostnad.

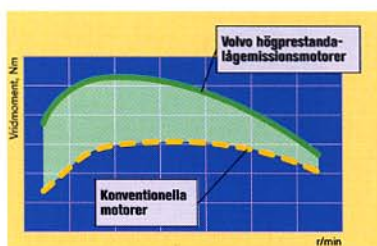


Fler ton per timme

Nyckeln är full skopa och snabba arbetscykler

Volvo hjullastarnas produktivitet är en av dina garantier för att det är lönsammare att äga en Volvo. Drivlinan består av egenutvecklade komponenter som i en välbalanserad samverkan ger dig mer kraft att disponera. Med Automatic Power Shift II kanaliseras du kraften genom att själv välja växlingspunkter efter rådande körförhållande.

Snabbhet sparar tid och pengar
Alla Volvo hjullastare är utrustade med högprestanda-lågemis-



Upp till 30 procent högre vridmoment vid låga varv.

sionsmotorer med upp till 30 procent högre vridmoment vid låga varv, än en konventionell motor. Styrkan ger våra hjullastare ökad dragkraft, bättre inträngningsförmåga och snabbare acceleration, vilket resulterar i kortare cykeltider. Med sin lågvarvsprestanda ger motorn direkt respons på förarens kommandon.

Volvos hydraulik lyfter din omsättning

Volvo Open Center hydraulsystem, som finns i L90C, L120C, L150C och L180C, arbetar med effektiva

- Egenutvecklad drivlina
- Automatic Power Shift II
- Lastkännande styrning
- TP Linkage
- Lastkännande hydraulik
- Boom Suspension System
- Originalredskap

vingpumpar. Pumparna förser hydraulsystemet med olja och använder inte mer motoreffekt än nödvändigt.

Hydraulsystemet är optimalt anpassat till motor, converter och resten av drivlinan vilket ger snabbare arbetscykler och högre produktivitet.

Lastkännande hydraulik ger snabba redskapsrörelser

L50C, L70C och L330C har ett intelligent lastkännande hydraulsystem som ger snabba redskapsrörelser vid låga motorvarv. Det energieffektiva systemet fördelar motorns kraft optimalt mellan hydraulik och framdrivning, genom att endast pumpa olja när hydrauliken används.

TP Linkage har ett överlägset brytmoment genom hela lyftområdet.



Snabb och exakt styrning med lastkännande styrsystem

Alla hjullastare i C-generationen är utrustade med ett lastkännande hydrostatiskt styrsystem med variabla pumpar, som ger en enkel och bekväm styrning även vid låga varvtal.

Pumparna förser endast hydraulsystemet med olja när arbetsuppgiften kräver det.

Volvo TP Linkage ger styrka och kontroll

Volvos patenterade lyftarmssystem TP Linkage har en överlägsen brytförmåga genom hela lyftområdet, kombinerat med en nära nog exakt parallellföring. TP Linkage behåller sin styrka genom hela lyftområdet och ger dig full kontroll över redskap och last.



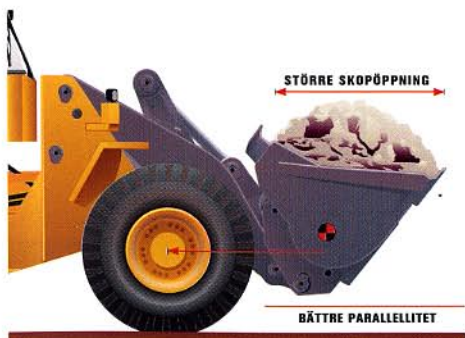


Lönsamhet med råge utan spill
 Det korta avståndet mellan lastens tyngdpunkt och framaxeln ökar stabiliteten.

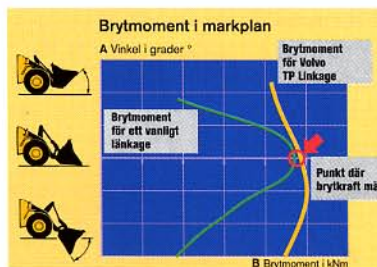
I bärläge kan skopan vinklas bakåt så att öppningen i princip

är parallell med underlaget. Det ger mindre spill. Eftersom skopöppningen därmed kan göras extra stor, blir också rågen på skopan större.

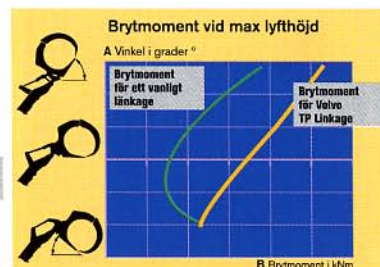
En originalska ger minst tio procent högre produktivitet
 För att uppnå högsta produktivitet krävs redskap som är helt och hållet anpassade till arbetsuppgiften och hjullastarens prestanda.



Snabba arbetscykler kräver maximal stabilitet och det uppnås genom Volvos TP Linkage som håller redskap och last i ett järngrepp.



Ett annat länkage har styrkan koncentrerad vid plan skopa i markläge, där brytkraften normalt mäts. Volvo TP Linkage är i princip lika starkt genom hela lyftområdet.



Forts. nästa sida

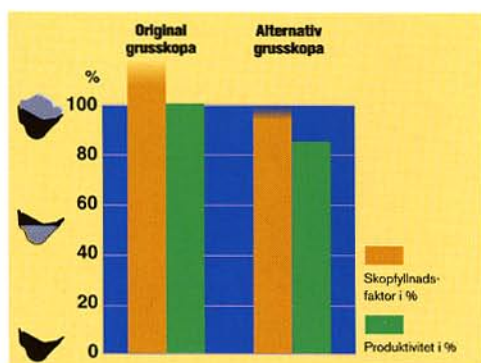
Fler dagar per år

Vår serviceorganisation och hjullastarnas servicevänlighet ger dig mer maskintid

Forts. fr. föreg. sida

Med Volvos redskapsfäste får du tillgång till världens bredaste redskapsprogram.

Volvo originalredskap är de enda som gör din Volvo hjullastare full rättvisa när det gäller att arbeta snabbt och effektivt. Kapacitetstester har visat att våra skopor ger en produktivitetsvinst på minst tio procent. Originalredskapet kan vara den faktor som avgör om ett arbete är lönsamt eller ej.



Boom Suspension System ökar produktiviteten

Boom Suspension System är en lastarmsfjädring som minskar spill vid arbete på såväl jämna som ojämna underlag. Det gör att hjullastaren kan köras både snabbare och säkrare, vilket ökar produktiviteten.

- Servicevänlighet
- Contronic
- Originalreservdelar
- Customer Support

Vår serviceorganisation och maskinernas servicevänlighet ger förutsättningarna för att din maskin skall uppnå högsta möjliga produktivitet.

Hjullastare arbetar under olika driftbetingelser och därför anpassas ett förbyggande underhållsprogram för ditt arbete och dina körförhållanden. Detta tillsammans med användande av originalreservdelar och vårt system för utbyteskomponenter garanterar maximal tillgänglighet och en maskin som alltid är i bästa kondition.



Volvo hjullastare har en särställning när det gäller lösningar för enkla kontroller och inspektioner – servicevänligheten är inbyggd från början.

Föraren har en nyckelroll i övervakningen av maskinens skötsel och får redan vid leveransen riklig information där bland annat en instruktionsvideo ingår.



Contronic ställer exakta diagnoser över hjullastarens status

Contronic är ett elektroniskt övervakningssystem som kontinuerligt vakar över alla maskinens huvudfunktioner. Contronic är kopplat till det centrala varningssystemet som omedelbart informerar föraren om eventuella fel. All information visas i klartext på en display

Contronic påminner om service och hjälper vår servicepersonal att identifiera eventuella fel.





på instrumentpanelen och information om fel kompletteras av en blinkande varningslampa.

Systemet påminner också med åtta timmars varsel om återkommande service och ställer snabba och exakta diagnoser över eventuella problem. Det hjälper dig att minimera den tid din hjullastare står stilla.

Dé data som lagras i Contronic utgör en viktig informationskälla för vår servicepersonal och hjälper dem att snabbt identifiera och åtgärda eventuella fel.

5000 servicetekniker per år
Varannan timme dygnet runt
utbildar vi en servicetekniker i
vårt globala nät av serviceskolor.
Vi når dig med service och support
var du än befinner dig.



Samtliga Volvos marknader har en så hög serviceberedskap att den med god marginal täcker de servicebehov som finns. Om din hjullastare är i behov av reservdelar så tillhandahåller Volvo Construction Equipment Parts originalreservdelar för att du till fullo ska kunna utnyttja din hjullastares kapacitet.



*Vi når dig med service
och reservdelar var du än
befinner dig i världen.*

Högre förareffektivitet

Föraren är den viktigaste produktivitetsfaktorn

Volvo som varumärke har sedan länge varit nära sammankopplat med säkerhet, ergonomiska lösningar och komfort. Volvos prisbelönta Care Cab lever till fullo upp till de krav som kan ställas på en högeffektiv arbetsplats, och är testad och godkänd enligt ROPS/FOPS.

Förarmiljö för framgång

Hytten är vibrationsdämpad och har en låg ljudnivå tack vare den sinnrika gummiupphängningen



De stora glasytorna ger marknadens bästa runt-om-sikt.

och en kraftig isolering. Värme- och ventilationssystemet ger tempererad och filtrerad friskluft ur fjorton ställbara luftintag.

Se dig om

Volvo Care Cab erbjuder marknadens bästa runt-om-sikt. Den stora välvda framrutan utan hörnstolpar och de tilltagna glasytorna runt om, ger föraren en utmärkt sikt över redskap och omgivning.

Var så god och sitt

Du kan välja mellan ett antal olika förarstolar, som är lätta att ställa in för bekväm arbetsställning, oberoende av din längd. Stolarna har svankstöd och är justerbara både

- **Care Cab**
- **Automatic Power Shift II**
- **Comfort Drive Control**
- **Boom Suspension System**

framåt, bakåt och i höjddled. Både sitsen och ryggstödet har inställbar lutning. Stolarna har också effektiv stötdämpning och fjädringen är inställbar efter kroppsvikt.

Luta dig tillbaka och låt fingrarna göra jobbet

Den pilotmanövrerade arbetshydrauliken gör det möjligt för föraren att arbeta med små, mjuka rörelser och precisionsstyra redskapen med högerhandens fingertoppar, medan armen vilar på förarstolens ställbara armstöd.



Pilotmanövrerad arbetshydraulik och Comfort Drive Control gör att föraren blir effektivare i arbetet genom små och mjuka fingerrörelser.

Den ergonomiska utformningen av förarstolen och reglagen ger föraren rätt arbetsställning och minskar slitaget på nacke, rygg, armar och knän.



Föraren sköter det viktiga och APS II det rutinmässiga Automatic Power Shift II är Volvos bevisat driftsäkra automatväxlingssystem. Det ger föraren möjlighet att själv ställa in växlingspunkterna efter arbetets intensitet och de rådande körförhållandena. När APS II sköter växlingen kan föraren koncentrera sig på arbetet.

Inga onödiga muskelspänningar med Comfort Drive Control

Vid intensivt arbete utsätts föraren för statisk muskelbelastning.

Lösningen är Comfort Drive Control, som gör det möjligt att styra och växla – snabbt och exakt – med små, mjuka hand- och fingerrörelser.

Föraren kan arbeta avslappnat,





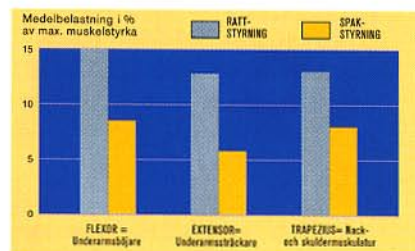
CDC låter föraren arbeta avslappnat, med vänster hand vilande på det ergonomiskt utformade armstödet, styrspaken i tumgreppet och strömställarna för fram/back och kick-down inom bekvämt räckhåll för fingertopparna.

med vänster hand vilande på det ergonomiskt utformade armstödet, styrspaken i tumgreppet och strömställarna för fram/back och kick-down inom bekvämt räckhåll för fingertopparna. Föraren kan när som helst byta till ratt och

ordinarie växelväljare. Undersökningar av oberoende expertis visar att CDC halverar belastningen på axlar, rygg och armar samt minskar risken för statiska muskelbelastningar.

Boom Suspension System
sparar kroppen
Med vår komforthöjande lastarmsfjädring – Boom Suspension System – sitter du stadigare och kan

köra maskinen snabbare och säkrare i lasta-bär-momentet.



CDC halverar medelbelastningen på muskler i underarm och skuldra. Därmed minskar risken för muskelskador. Det visar EMG-undersökningar på förare gjorda av Bygghälsans forskningsstiftelse.

Lägre driftskostnad

Styrkan vid låga varv ger lägre bränsleförbrukning

Den största utgiftsposten när det gäller driftkostnader är bränslet. Volvos högprestanda-lågemisjonsmotorer, egenutvecklade drivlina och effektiva hydraulik gör att du får ut cirka tio procent mer effekt av ditt bränsle.

Volvo ligger i det absolut främsta ledet när det gäller att ta till vara på bränsleenergi.

Styrkan sitter i kraften vid låga varv

Volvos högprestanda-lågemisjonsmotorer har upp till 30 procent högre vridmoment än konventionella motorer vid låga varv. Alla Volvos hjullastare får därför en utmärkt lågvarvsprestanda. Våra maskiners styrka vid låga varv gör att de kan arbeta på en lägre motoreffekt vilket minskar påfrestningen på motorerna och ger en väsentligt lägre bränsleförbrukning.

Hästkrafter som når fram

Våra drivlinor består från motor till axlar av egenutvecklade komponenter där varje hästkraft motorn alstrar når sin destination med låga förluster. Det betyder lägre bränsleförbrukning och högre kapacitet.

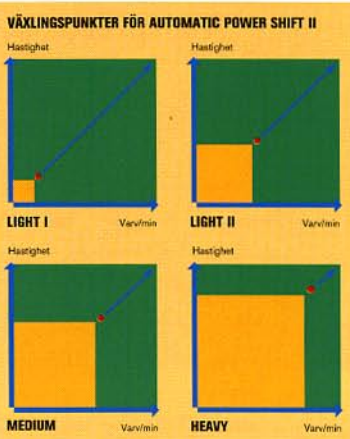
Ännu mindre bränsle

Automatic Power Shift II ger maskinföraren möjlighet att själv ställa in växlingspunkterna och styra uppväxlingen efter rådande körförhållanden, arbetets beskaffenhet och själva arbetscykeln.

På programväljaren är det möjligt att välja mellan Manual-, Heavy Duty-, Medium- och två Light-lägen beroende på vilket arbete som ska utföras.

Om föraren väljer ett Light-läge och ger kraftig gas ger APS II dig samma kraft som i Heavy Duty-läget. Detta gör det möjligt att tillfälligt få snabb respons också i Light-läge, vilket ger en oöverträffad hög fart vid låga varv. Delgas ger en mycket tidig och mjuk uppväxling, vilket är att föredra

- **Högprestanda-lågemisjonsmotorer**
- **Automatic Power Shift II**
- **Hydraulsystem**
- **Contronic**
- **Få servicetimmor**



APS II växlar med hänsyn till både hastighet och varvtal. Om föraren kör i Light-läge och önskar tillfällig snabb respons behöver han bara ge full gas. APS II kan då tillfälligt ge samma effekt som i Heavy Duty-läge.

vid hantering av ömtåligt gods samt för att undvika spill i lastbär-momentet.

APS II, som är både varvtals och hastighetsberoende, garanterar att maskinen, med bibehållen produktivitet, alltid arbetar på den

Få timmar av rutinmässigt underhåll med långa intervaller sänker service-kostnaderna.



effektivaste och mest bränsleekonomiska växeln, och sänker därigenom bränsleförbrukningen.

Hydraulikens korta funktionstider och exakta precision borgar för en god bränsleekonomi

Det lastkännande hydraulsystemet





i L50C, L70C och L330C, tillsammans med det lastkännande hydrostatiska styrsystemet verkar båda för en lägre bränsleförbrukning.

Pumparna förser hydraulsystemet med olja endast när arbetsmomenten kräver det, vilket sänker bränsleförbrukningen.

Få servicetimmor med långa intervall sänker underhållskostnaderna
Få timmar av rutinemässigt underhåll med långa tidsintervall betyder lägre servicekostnader. Vi har redan från början byggt in en enastående servicevänlighet i våra hjullastare. Stora gasfjädrade luckor och lättåtkomliga servicepunkter underlättar servicearbetet och ser till att det går snabbt och effektivt.

Contronic övervakar och informerar

Övervakningssystemet Contronic minskar kostnaderna för service- och underhåll och minimerar oplanerade stopp.

Rena avgaser

Högprestandamotorerna uppfyller med god marginal alla miljökrav till och med år 2000. Det är ett resultat av bland annat kraftigare insprutningspumpar och spridare med fler och mindre hål, vilket ger ett högt insprutningstryck. Detta finfördelar bränslet vilket ger en effektiv förbränning med mycket låga utsläpp av partiklar, kolväten och koloxid.

Med Volvo Twin Pump Inter-cooling sänks laddlufttemperaturen och därmed förbränningstemperaturen. Detta tillsammans med en sen insprutningstidpunkt ger lågt förbränningstryck, vilket sänker kväveoxidemissionerna.

Starka argument för kraft och tyngd



L330C

Världens hårdaste arbetsmiljö ställer världens hårdaste krav på produktivitet, tillgänglighet och drifekonomi.

Volvo L330C uppfyller dem med glans.

Volvo L330C är redan en etablerad hjullastare som bygger på en gedigen kunskap och erfarenhet från branschen. Den är byggd för att arbeta i treskift, år ut och år in, i de allra hårdaste arbetsmiljöerna.

Stenbrott, hård bank och gruvor
Volvo L330C har tyngden, slit-

styrkan och brytkraften som krävs vid primärlastning av truckar i stenbrott, hård bank och gruvor.

Maskinens tyngd kombinerad med den välmatchade drivlinans extra dragkraft, ger med råge L330C den inträngningsförmåga som är ett måste i världens hårdaste arbetsmiljöer.

Högre effekt för lägre bränslekostnad

L330C är utrustad med Volvos framgångsrika sex-cylindriga turbodiesel TD 164 KAE. Motorn har laddlufts kylning och erbjuder mycket högt vridmoment vid låga varvtal och utvecklar en maximal effekt på 366 kW/498 hk.

• AUTOMATIC POWER SHIFT II • CARE CAB • HÖGPRESTANDA - L





Volvo TD 164 KAE uppfyller alla kända miljökrav och ger tillsammans med den lastkännande hydrauliken L330C en oslagbar bränsleekonomi i sin viktclass.

Kraftiga axlar för lång och trogen tjänst
Fram- och bakaxlarna på L330C är konstruerade för ett maximum

av tillförlitlighet under ett långt liv. Den pendlande bakaxeln medför att alla hjul håller god markkontakt även vid arbete på ojämnt underlag. Dragkraftsegenskaperna förbättras ytterligare av den slirbegränsande limited-slip differentialen, som automatiskt fördelar dragkraften till hjulen för optimalt grepp under svåra förhållanden.

De helkaplade våta cirkulationskylda lamellbromsarna på alla fyra hjulen garanterar perfekta bromsegenskaper.



Helkaplade våta cirkulationskylda lamellbromsar på alla fyra hjul ger utomordentliga bromsegenskaper.

Dubbelt Z-Länkage maximerar produktiviteten

Det dubbla Z-länkaget är snabbt och effektivt och ger den höga brytkraft som fordras vid intensivt lastarbete i stenbrott och gruvor.

Skop- och lyftarmsautomatik gör det möjligt att ställa in förutbestämda positioner, så att korrekt tömningshöjd och optimal skopvinkel för grävlagre kan beordras vid rätt tillfälle.

Long Boom ökar lyfthöjden och sparar däck

Den ökade lyfthöjden med tillvalet Long Boom underlättar lastningen av höga fordon. Räckvidden gör också att L330C inte behöver köra ända intill vid arbete i stenbrott, vilket sparar däck.

VOLVO L330C

Motor	TD 164 KAE
Effekt vid, r/s (r/min)	30,0 (1 800)
SAE J1349 brutto, kW (hp)	370 (503)
netto, kW (hp)	366 (498)
Max vridmoment vid, r/s (r/min)	16,7 (1 000)
SAE J1349 brutto, Nm	2 370
netto, Nm	2 330
Max hastighet, km/h	34,2
Tipplast:	
rak, kg	36 050
full sväng, ±35°	31 830
Brytkraft: kN	499,7
med skopa, m³	6,6
Skopstorlekar, m³	6,1–12,7
Maskinvikt, t	46,9–51,4
Long Boom (tillval), mm	380

Vissa maskinspecifika avvikelser kan förekomma. Se datablad.

G E M I S S I O N S M O T O R • C O N T R O N I C • L A S T K Ä N N A N D E H Y D R A U L I K •



Massiv styrka för berg, grus och timmer



L180C

Produktionslastarna Volvo L150C och L180C har tyngden som krävs i berg-, grus- och timmerhantering.

Deras styrka är ett resultat av en välmatchad drivlina, uppbyggd av robusta och egentillverkade komponenter.

Volvo L150C och L180C är snabba och högproduktiva maskiner som är mest lönsamma i arbetsmiljöer som ställer höga krav på styrka, snabbhet och stryktålighet.

Primärlastning och upplagslastning
Volvo L150C och L180C är båda primärlastare och upplagslastare.

VOLVO	L180C	HIGH-LIFT	COMPACTOR
Motor	TD 122 KHE	TD 122 KHE	TD 122 KHE
Effekt vid, r/s (r/min)	35,0 (2 100)	35,0 (2 100)	35,0 (2 100)
SAE J1349 brutto, kW (hp)	209 (284)	209 (284)	209 (284)
netto, kW (hp)	198 (269)	198 (269)	198 (269)
Max vridmoment vid, r/s (r/min)	15,0 (900)	15,0 (900)	15,0 (900)
SAE J1349 brutto, Nm	1 580	1 580	1 580
netto, Nm	1 570		
Max hastighet, km/h	35,1	35	35
Tipplast:			
rak, kg	20 460		
full sväng, ±37°	17 850		
Brytkraft, kN	211,7		182
med skopa, m ²	4,4		4,6
Skopstorlekar	4,2–14,0 m ³	3,2–3,8 m ²	4,6 m ³
Maskinvikt, t	24,9–28,2	30,5	28,5
Long Boom (tillval), mm	490		

Vissa maskinspecifika avvikelser kan förekomma. Se datablad.

• AUTOMATIC POWER SHIFT II • TP LINKAGE • CARE CAB



Volvo L180C High-Lift

Genom att utnyttja höglyftens maximala lyfthöjd, 5,5 meter, vid stapling är det möjligt att använda upplaget effektivare. Det ger rationellare omsättning av virkeslagret, kortare cykeltid och högre produktivitet.

L150C



Styrkan från deras sex-cylindriga högprestanda-lågmissionsmotorer och välmatchade drivlina kommer väl till pass vid lastning i hård bank, stenbrott och gruvor. Snabbheten är av stor betydelse vid upplagslastning.

TP Linkage ger både L150C och L180C hög brytkraft vilket gör dem väl lämpade för arbete inom skogsindustrin. L180C går att få som High-Lift, vilket avsevärt höjer effektiviteten vid virkeshantering.

Volvo L180C Compactor gör stora insatser inom avfallshanteringen världen över.

Nå ännu högre med Long Boom
Genom att utrusta Volvo L150C och L180C med Long Boom förbättras lyfthöjden med ca 500 millimeter. Det underlättar lastning av truck och lastbil och breddar användningsområdet för din hjullastare.

Två maskinmodeller för många arbetsplatser
Volvo L150C och L180C återfinns också vid vägbyggen och andra typer av anläggningsarbeten. Även den tunga tillverkande industrin har arbetsmoment som passar väl för deras styrka, snabbhet och stryktålighet.

VOLVO L150C

Motor	TD 103 KCE
Effekt vid, r/s (r/min)	35,0 (2 100)
SAE J1349 brutto, kW (hp)	189 (257)
netto, kW (hp)	180 (245)
Max vridmoment vid, r/s (r/min)	18,3 (1 100)
SAE J1349 brutto, Nm	1 390
netto, Nm	1 380
Max hastighet, km/h	33,9
Tippplast:	
rak, kg	16 920
full sväng, ±37°	14 870
Brytkraft: kN	193,1
med skopa, m³	3,5
Skopstorlekar, m³	3,5-12,0
Maskinvikt, t	21,9-25,8
Long Boom (tillval), mm	570

Vissa maskinspecifika avvikelser kan förekomma. Se datablad.

• CONTRONIC • HÖGPRESTANDA-LÅGEMISSIONSMOTORER •



*Volvo L180C Compactor halverar sopberget
Volvo L180C Compactor klarar ensam att sortera, lasta, kompaktera och täcka avfall. Kompaktorn minskar avfallsvolymer med ca 50 procent och fördubblar din deponis livslängd.*



Större, starkare, snabbare och lönsammare

L120C



TP Linkage är det främsta kännetecknet för våra hjullastare Volvo L90C och L120C.

Men styrkan döljer sig under skalet där Volvos högprestanda-lägemissionsmotorer ger 30 procent bättre vridmoment vid låga varv. Motorerna klarar med bred marginal alla miljökrav till och med år 2000.

Tillsammans med transmissioner, dimensionerade för tyngre arbetsuppgifter, och nya axlar med våta och cirkulationskylda lamellbromsar, bildar de en stark enhet som är väl anpassad till hydraulik och lyftarmssystem.

L90C och L120C är speciellt

väl lämpade för primär- och upplagslastning inom grushantering. Deras snabbhet och höga kapacitet gör att de kan flytta stora mängder material på kort tid.

Kraftfullare transmissioner
För att klara nya och tyngre arbetsuppgifter är Volvo L90C utrustad med den beprövade transmissionen HT131. Volvo L120C har den kraftigare HT210, som också finns i Volvo L150C.

VOLVO L120C

Motor	TD 73 KDE
Effekt vid, r/s (r/min)	35,0 (2 100)
SAE J1349 brutto, kW (hp)	153 (208)
netto, kW (hp)	148 (201)
Max vridmoment vid, r/s (r/min)	18,3 r/s (1 100)
SAE J1349 brutto, Nm	925
netto, Nm	920
Max hastighet, km/h	35,5
Tipplast:	
rak, kg	14 030
full sväng, ±40°	11 910
Brytkraft: kN	161,6
med skopa, m³	3,0
Skopstorlekar, m³	3,0-9,5
Maskinvikt, t	18,0-20,2
Long Boom (tillval), mm	518

Vissa maskinspecifika avvikelser kan förekomma. Se datablad.

• AUTOMATIC POWER SHIFT II • TP LINKAGE • CARE CAB



L90C



Long Boom förbättrar räckvidden och lyfthöjden

Tillvalet Long Boom finns att få till L120C och förbättrar maskinens lyfthöjd med 518 millimeter.

Styrka och snabbhet ger mångsidighet

Högpresandamotorerna ger en större dragkraft vilket ökar in-trängningsförmågan vid lastning i hård bank. Det höga vridmomentet vid låga varv ger snabbare acceleration och korta cykeltider vid upplagslastning.

Med tillgång till Volvos världsledande originalredskapsprogram kan de användas i en mängd applikationer inom industriell mate-

rialhantering och i alla former av anläggningsarbeten.

Styrkan i hela lyftområdet och de många specialredskapen ger våra hjullastare en ledande position inom virkeshantering.

Storleken, styrkan och snabbheten är dina garantier för en varaktig lönsamhet.

VOLVO L90C

Motor	TD 63 KBE
Effekt vid, r/s (r/min)	35,0 (2 100)
SAE J1349 brutto, kW (hp)	118 (160)
netto, kW (hp)	113 (153)
Max vridmoment vid, r/s (r/min)	18,3 (1 100)
SAE J1349 brutto, Nm	695
netto, Nm	690
Max hastighet, km/h	38,2
Tipplast:	
rak, kg	10 890
full sväng, ±40°	9 340
Brytkraft: kN	127,6
med skopa, m ³	2,2
Skopstorlekar, m ³	2,2-7,0
Maskinvikt, t	14,4-16,1

Vissa maskinspecifika avvikelser kan förekomma. Se datablad.

• CONTRONIC • HÖGPRESTANDA-LÅGEMISSIONSMOTORER •



Flexibilitet och variation ger användbarhet

L70C



Med sin styrka, snabbhet och smidighet har Volvos hjullastare L50C och L70C ett rejält försprång i sina viktklasser.

Lägg till världens största redskapsfamilj – Volvo Originalredskap – och det står klart att Volvo L50C och L70C är marknadens mest användbara och effektiva skop- och multilastare i respektive storleksklass.

De starkaste argumenten för L50C och L70C är flexibilitet och mångsidighet. Det finns inga andra hjullastare som normalt använder fler redskap än L50C

och L70C i sina arbetsuppgifter.

Balanserad drivlina av robusta komponenter I Volvo L70C överförs kraften från den starka sex-cylindriga Volvo-turbomotorn till de egentillverkade AWB-axlarna via en Volvo-transmission med APS II.

VOLVO L70C

Motor	TD 63 KDE
Effekt vid, r/s (r/min)	35,0 (2 100)
SAE J1349 brutto, kW (hp)	96 (130)
netto, kW (hp)	90 (122)
Max vridmoment vid r/s (r/min)	18,3 (1 100)
SAE J1349 brutto, Nm	615
netto, Nm	610
Max hastighet, km/h	44,0
Tipplast:	
rak, kg	8 300
full sväng, ±40°	7 180
Brytkraft: kN	99,4
med skopa, m ³	1,6
Skopstorlekar, m ³	1,6–5,0
Maskinvikt, t	10,5–11,8

Vissa maskinspecifika avvikelser kan förekomma. Se datablad.

• T P L I N K A G E • H Ö G P R E S T A N D A - L Å G E M M I S I O N S M



L50C



I Volvo L50C svarar en steglös hydrostatisk transmission för kraftöverföringen. Motor, transmission och axlar utgör i båda fallen en samstämd enhet, väl anpassad till hydraulik och lastaggregat, som borgar för en hög avkastning och lång livslängd.

Flexibilitet och variation är lika med lönsamhet. Styrkan, snabbheten och smidigheten gör att L50C och L70C kan användas i många olika applikationer i de mest varierande miljöer. Man finner dem sysselsatta med materialhantering på godsterminaler, i materialgårdar och inom process-

och verkstadsindustri. De lastar och lossar gods i hamnar och flyttar timmer och flis på sågverk och massafabriker. Inom bygnadsindustrin är de en vanlig syn vid väg- och anläggningsarbeten samt vid större husbyggen.

Mångsidigheten hos L50C och L70C gör dem oumbärliga för sina ägare.

VOLVO L50C

Motor	TD 40 KAE	TD 40 GA
Effekt vid, r/s (r/min)	36,7 (2 200)	36,7 (2 200)
SAE J1349 brutto, kW (hp)	74,5 (101)	71,5 (96)
netto, kW (hp)	71,0 (97)	68 (91)
Max vridmoment vid, r/s (r/min)	23,3 (1 400)	23,3 (1 400)
SAE J1349 brutto, Nm	390	373
netto, Nm	380	363
Max hastighet, km/h	40	40
Tipplast:		
rak, kg	5 650	5 650
full sväng, ±40°	4 890	4 890
Brytkraft: kN	72,7	72,7
med skopa, m ³	1,2	1,2
Skopstorlekar, m ³	1,2-3,9	1,2-3,9
Maskinvikt, t	7,8-9,0	7,8-9,0

Vissa maskinspecifika avvikelser kan förekomma. Se datablad.

MOTORER • CARE CAB • LASTKÄNNANDE HYDRAULIK •



Teknik på människans villkor

När du väljer produkter från Volvo Construction Equipment har du förutom hög produktivitet och tillgänglighet valt den trygghet och kontinuitet som Volvo står för. Maskinerna är byggda med omtanke om både människa och miljö och produktprogrammets bredd ger dig alla möjligheter att välja de effektivaste maskinkombinationerna. Tryggheten ligger, förutom i Volvos service- och reservdelsorganisation, också i företagets forskning och produktutveckling som ger dig tillgång till världsledande teknik. Detta gör att din maskin under lång tid svarar mot högt ställda krav på prestationer i krävande arbete.

I Volvo Construction Equipment ingår varumärkena Volvo, Euclid, Zettelmeyer, Pel-Job och Mecalac.

VOLVO

**Volvo Construction
Equipment**