

PALE GOMMATE VOLVO
OPERAZIONI NEL
SETTORE ESTRATTIVO



VOLVO

MUOVERE LE MONTAGNE Í DIVENTATO UN PO' PIÙ FACILE

Con una pala gommata Volvo, la movimentazione di materiale si svolge in modo rapido ed efficiente, con un impatto minimo sulla macchina, sull'operatore e sull'ambiente naturale. Tutto ciò è possibile perché le pale gommata Volvo sono progettate e costruite per massimizzare la produttività e l'efficienza del lavoro, il comfort e la sicurezza dell'operatore e per facilitare la manutenzione e la cura giornaliera della macchina.

Con una gamma che vede al suo top il modello L330E, le pale gommata Volvo assicurano tutta la potenza, la forza e la durata richieste per il lavoro nel settore estrattivo. Grazie all'armonizzazione dei componenti della catena cinematica, la macchina può offrire elevata forza di penetrazione ed eccellente trazione alle ruote.

Se equipaggiate adeguatamente con gli attrezzi e le dotazioni accessorie originali, le pale gommata Volvo reggono senza problemi il confronto con pale gommata concorrenti ben più grandi, grazie alle

loro doti di velocità, maneggevolezza, comfort dell'operatore ed economia globale d'esercizio. Se a tutto questo si aggiunge una rete di servizio e assistenza ben ramificata, appare chiaro come le pale gommata Volvo possano offrire una soluzione complessiva alle esigenze del settore estrattivo.

Quindi, sia che si carichino i detriti di cariche fatte brillare, sia che si movimentino materiali già trattati o che si lavori in una miniera sotterranea, sarà ben difficile trovare una pala gommata più affidabile e durevole di una Volvo.

Caratteristiche standard Volvo



Attrezzi Originali Volvo

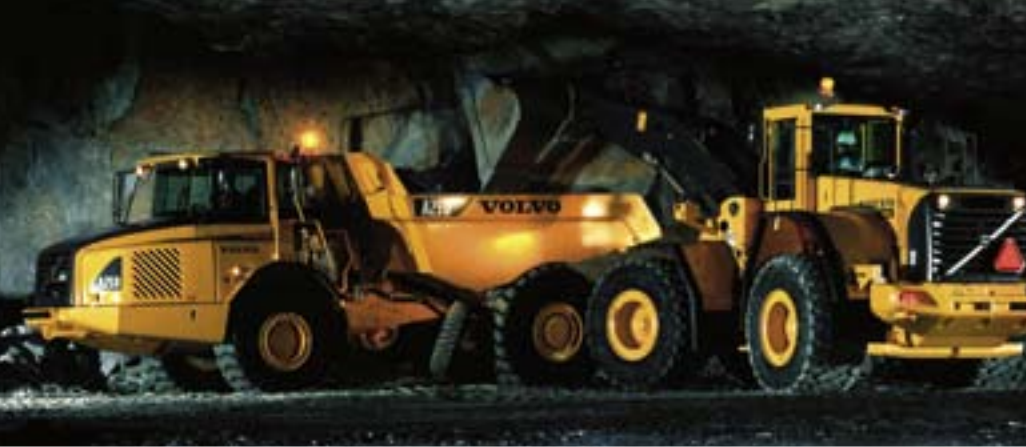


Equipaggiamenti opzionali Volvo



Assistenza Clienti Volvo





CREATA PER GLI AMBIENTI PIÙ IMPEGNATIVI PROGETTAZIONE MIRATA PER CLIENTI ESIGENTI. - CARATTERISTICHE STANDARD VOLVO

Grazie a 50 anni di esperienza nel settore, le pale gommatae Volvo sono di casa in tutte le cave e le miniere del mondo. Molte caratteristiche standard delle pale gommatae Volvo della serie E sono state progettate per fronteggiare nel modo migliore l'usura e le sollecitazioni di un compito duro quale può essere, ad esempio, il caricamento di roccia frantumata.

Produttiva

- Tutti i sistemi e i componenti sono perfettamente accoppiati per ottenere efficienza dell'operatore, qualità e affidabilità del lavoro, oltre a un'elevata produttività.
- L'idraulica Load Sensing fornisce risposte morbide e immediate, è facile da gestire ed è agevole da usare per qualsiasi operatore.
- Il sistema di cinematisma dei bracci Volvo permette di ottenere un ottimo angolo di chiusura della benna, in modo da trasportare il carico in modo sicuro e con meno perdite.

Economica

- Il motore Volvo a elevate prestazioni e basse emissioni, la trasmissione Volvo e l'efficace impianto idraulico contribuiscono a ottenere consumi di carburante molto bassi e minori fermi macchina.
- L'aria in aspirazione del motore passa attraverso un sistema di filtraggio a 3 stadi per aumentare la durata. Lo sfiato presente in tutti i maggiori componenti avviene tramite filtri facili da sostituire, che impediscono alle impurità di penetrare nella trasmissione, negli assali e nei serbatoi del carburante e idraulico.

Confortevole

- Il design ergonomico del posto di comando, con comandi regolabili e una strumentazione ben disposta, si traduce in minore affaticamento e quindi maggiore efficienza dell'operatore nei lunghi turni di lavoro.

- La cabina Volvo Care Cab è isolata dalle vibrazioni e dal rumore per poter lavorare nel comfort e nel silenzio.
- Il sistema di filtraggio depura l'aria esterna, ma anche quella in ricircolo nella cabina, rendendo la Care Cab una delle cabine più pulite sul mercato.

Manutenzione agevole

- Il sistema di monitoraggio elettronico Contronic sorveglia, controlla informa e avverte l'operatore sulla situazione della macchina. Il sistema sorveglia anche i livelli di olio e fluidi, i dati sul consumo di carburante e gli intervalli di servizio.
- Anche l'estensione degli intervalli di servizio, fino a 500 ore per il cambio dell'olio motore e del filtro e fino a 4000 per l'olio idraulico, contribuiscono a ridurre fermi macchina.

Sicurezza e ambiente

- Le scalette angolate, i gradini antiscivolo e la porta ad ampia apertura forniscono un accesso in cabina facile e sicuro.
- Il test elettronico dei freni, nel sistema diagnostico Contronic permette di controllare l'usura dei freni e di attivare automaticamente il freno di emergenza, per assicurare una frenata sicura e potente.
- Le basse emissioni allo scarico e il consumo di carburante molto contenuto, riducono al minimo l'impatto ambientale di questa macchina.





LAVORARE ASSIEME

- BENNE E PARTI DI CONSUMO ORIGINALI VOLVO

Le benne e le parti di consumo originali Volvo sono costruite con gli stessi standard qualitativi delle nostre pale gommate. In qualità di costruttori di macchine movimento terra, abbiamo sia le competenze professionali che i dati tecnici necessari per progettare i nostri attrezzi come una parte integrante della pala. Le macchine e le attrezzature fatte le une per le altre sono quelle che lavorano meglio assieme.

Benne per uso generale e per carico da mucchio

• Benna per impieghi generali a tagliente dritto

La benna per impieghi generali ha il fondo angolato per consentire una migliore penetrazione nel materiale e un eccellente fattore di riempimento. Può essere dotata di segmenti salvatagliante imbullonati o di denti ed è l'ideale per svariate applicazioni e materiali. Ideale per caricare sabbia, ghiaia e altri materiali da fronte o cumuli.

Volvo	Faixa de volume
L110E	2,5-3,3 m ³
L120E	2,5-3,5 m ³
L150E	3,5-4,5 m ³
L180E	3,8-4,8 m ³
L220E	4,7-6,5 m ³
L330E	7,0-8,3 m ³

• Benna a fondo piatto e tagliente dritto

Le benne a fondo piatto sono lisce, ottime per mantenere pulita e livellata l'area di lavoro. Questo tipo di benna può essere dotata di segmenti salvatagliante imbullonati o di denti ed è l'ideale per caricare i camion da fronte o cumuli di materiale.

Volvo	Faixa de volume
L110E	3,0 m ³
L120E	3,0-3,4 m ³
L150E	4,0-4,2 m ³

Benne da roccia e materiali abrasivi

• Benna da roccia a tagliente dritto

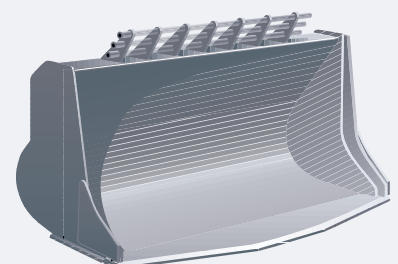
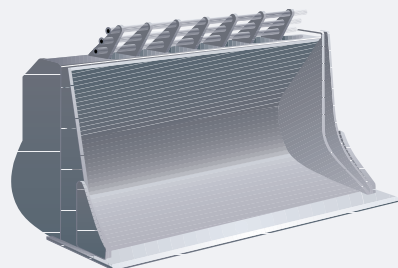
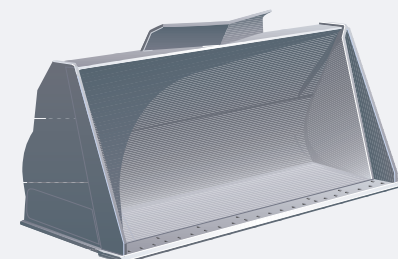
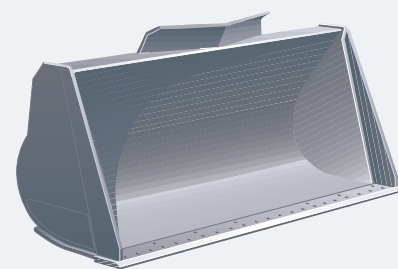
La benna da roccia a tagliente dritto sono ottime per rimuovere facilmente materiale frantumato da fronte dove è richiesta una maggiore forza di penetrazione e capacità di strappo. Il tagliente dritto consente una maggiore altezza di scarico e ritenzione del carico rispetto alle benne a tagliente angolato. Può essere dotata di segmenti salvatagliante imbullonati o di denti abbinati ai segmenti.

Volvo	Faixa de volume
L110E	3,0 m ³
L120E	3,0 m ³
L150E	3,6-3,8 m ³
L180E	4,2-4,4 m ³
L220E	4,3-4,5 m ³
L330E	6,1-6,9 m ³

• Benna da roccia con tagliente a delta

Le benne da roccia con tagliente a delta sono la scelta prioritaria per rompere materiali duri e rocciosi o caricare roccia frantumata. Idem è dotata di denti e segmenti ma, se si carica ghiaia, roccia frantumata o materiale minerario, può essere dotata di salvatagliante imbullonato.

Volvo	Faixa de volume
L110E	2,6-2,9 m ³
L120E	2,6-2,9 m ³
L150E	3,4-3,5 m ³
L180E	3,7-4,2 m ³
L220E	4,4-5,0 m ³
L330E	6,1-7,5 m ³





Taglienti laterali in lamiera antiusura di acciaio speciale temprato, con elevata resistenza all'abrasione (fino a 500 Brinell)

Fianchi e fondo benna (fino a 400 Brinell)

Le strutture rinforzate per lo scarico del materiale riducono l'usura e aumentano la durata della benna

Lama anteriore fabbricata con acciaio resistente all'usura (500 Brinell)

Piastre di fondo imbullonate e sostituibili (500 Brinell)

Salvatagliante e segmenti protettivi imbullonati per proteggere il tagliante da un'usura eccessiva (500 Brinell)

Volvo Tooth System, con denti imbullonati o saldati sugli adattatori, per un'eccellente penetrazione e una ridotta usura della benna (fino a 515 Brinell)



Salvatagliante e segmenti imbullonati

Salvatagliante e segmenti imbullonati sono disponibili sia per benne a tagliante dritto che a punta. Sono semplici da applicare, reversibili e sostituibili, risultanti in un'usura omogenea, una maggiore durata dell'attrezzo e minori costi di manutenzione. I segmenti fra i denti consentono un fondo piano e pulito, aumentando al contempo la durata sia del tagliante che degli adattatori. I kit segmenti non vanno usati con adattatori a montaggio flottante.

Volvo Tooth System

Il sistema esclusivo di denti Volvo progettato per un'eccellente penetrazione e una lunga durata. L'ampia gamma di adattatori e denti abbraccia ogni tipo di applicazione, dai banchi sabbiosi di facile penetrazione ai materiali duri come la roccia frantumata. Gli adattatori sono disponibili sia in versione saldata che in versione imbullonata, compresi quelli a montaggio flottante con design a 1 o 2 attacchi. I denti sono disponibili in quattro tipi e variano in base alla resistenza all'abrasione, adeguatamente al tipo di materiale da caricare.



QUALUNQUE SIA IL LAVORO, ABBIAMO GLI STRUMENTI PER FARLO: - L'EQUIPAGGIAMENTO OPZIONALE

Volvo offre una gamma completa di equipaggiamenti accessori che sono stati progettati in modo mirato per le varie esigenze professionali. Ogni cliente può scegliere la dotazione opzionale che meglio si addice alle proprie necessità. I seguenti dispositivi sono consigliati nel settore estrattivo, per aumentare la produttività, la convenienza, il comfort, la facilità di manutenzione e la sicurezza del lavoro.

Fortemente consigliato

• Boom Suspension System (BSS)

Il sistema di sospensione del braccio BSS assorbe efficacemente gli scossoni durante la marcia, limitando il beccheggio e il rollio della macchina, frequenti quando si marcia su fondi molto sconnessi. Il sistema di sospensione del braccio Volvo prevede due modi operativi, per ottenere cicli di lavoro più rapidi, produttività più elevata e maggiore comfort dell'operatore in tutti i tipi di lavoro.

• Return-to-dig

La funzione idraulica a comando elettrico "return-to-dig" (torna in posizione di scavo) serve a far abbassare automaticamente il braccio verso una posizione prefissata. Il movimento viene

ammortizzato in modo che il braccio raggiunga dolcemente la posizione preimpostata. Il return-to-dig aumenta la produttività della macchina e il comfort dell'operatore, soprattutto nelle operazioni caratterizzate da cicli molto brevi e ripetitivi.

• Braccio lungo

Un braccio più lungo consente di elevare l'altezza di scarico del materiale, raggiungendo il bordo di autocarri o tramogge molto alti. L'aumento dello sbraccio fornisce anche una protezione supplementare durante il caricamento, poiché la macchina si trova più distanziata dal materiale. (L120E-L330E).

Boom Suspension System (BSS)



Comfort Drive Control (CDC)



Sistema di lubrificazione centralizzata



Telecamera posteriore con monitor a colori





Consigliato

• Comfort Drive Control (CDC)

Operando con lo sterzo a leva CDC, si riducono moltissimo i movimenti ripetitivi e stancanti dello sterzo. Il CDC, Comfort Drive Control, consente all'operatore di manovrare in modo agevole lo sterzo e il cambio, con comandi facili da usare, inseriti nel bracciolo sinistro. Il CDC è molto utile nei lavori a ciclo di caricamento breve, che richiedono continui movimenti del volante, causando fatica e dolori muscolari.

• Sistema di lubrificazione centralizzata

La lubrificazione centralizzata, installata direttamente in fabbrica da Volvo, assicura la lubrificazione dei punti di servizio della macchina, cosicché non è necessario intervenire manualmente. Un'applicazione uniforme del lubrificante assicura ai punti di lubrificazione sempre la corretta quantità di grasso. Ciò riduce i costi di manutenzione e ferma la macchina, aumentando la produttività e riducendo i costi d'esercizio.

• Telecamera posteriore con monitor a colori

La telecamera montata sul cofano motore riprende gli angoli morti della visuale, durante la retromarcia. Il monitor a colori, situato all'interno della cabina, mostra all'operatore ciò che accade dietro di lui. Questo è particolarmente utile quando si lavora in ambienti stretti, dove c'è molto traffico e gente attorno alla macchina.

• Sedile operatore

Volvo offre un'ampia gamma di sedili ergonomici per l'operatore, progettati pensando alla sua comodità e protezione. Tutti i sedili offrono un eccellente supporto e sono regolabili individualmente per adeguarsi a tutte le altezze e le corporature degli operatori. Dal modello più semplice a quello più avanzato, con sospensione pneumatica, tutti i sedili sono stati realizzati per

assorbire le sollecitazioni più severe e garantire il massimo comfort anche nelle applicazioni più dure.

• Opzioni del differenziale

Un limited sup differenziale, con funzione antipattinamento dell'assale posteriore, può essere abbinato al bloccaggio al 100% del differenziale sull'assale anteriore, per garantire la massima trazione in tutte le situazioni. Per la L220E è anche disponibile l'opzione limited sup su entrambi i differenziali (di serie sulla L330E).

• Raffreddamento esterno dell'olio degli assali

I radiatori esterni permettono di raffreddare efficacemente l'olio degli assali e dei freni nelle applicazioni caratterizzate da carichi pesanti, frenate frequenti e lunghe distanze di trasporto.

• Prefiltri per l'aria di alimentazione

I prefiltri di marca Sy-Klone e Turbo II, oltre al prefiltro a bagno d'olio di costruzione Volvo, possono essere installati per alimentare il motore di aria estremamente pura. Oltre ad aumentare la capacità filtrante dell'impianto di serie, questi prefiltri servono ad allungare gli intervalli di servizio, diminuendo così il fermo macchina per manutenzione.

• Filtro per la separazione dell'amianto nell'aria immessa in cabina

Questo filtro aiuta a proteggere l'operatore in condizioni nelle quali l'aria esterna è contaminata da particelle di amianto o di altre sostanze nocive.

• Scalette flessibili per l'accesso in cabina

Le parti flessibili delle scalette laterali sono state estese fino a comprendere due gradini. Oltre ad essere flessibili, sono state anche avvicinate alla macchina, rendendo difficile o quasi impossibile che le scalette possano danneggiarsi durante il lavoro. (L150E-L220E)

Nota. Per una lista completa delle opzioni disponibili, consultare la brochure di prodotto di ciascuna macchina.

Pneumatici

L-3: consigliati quando grande trazione e autopulizia sono necessarie. In tali casi la resistenza ai tagli è meno importante, grazie alle caratteristiche del materiale. Le applicazioni tipiche comprendono le cave di sabbia e ghiaia, i processi di rilavorazione del materiale trattato oppure le operazioni di carico e scarico su strade con fondo buono. I pneumatici larghi (serie 65) L-3 sono consigliati nelle applicazioni che richiedono la massima stabilità e galleggiamento, p. es. sui fondi soffici come la sabbia.

L-4: consigliati nelle applicazioni in cui viene trattato materiale abrasivo ed è necessaria una protezione elevata contro i tagli. Esempi di tali applicazioni sono il carico e lo scarico di roccia e inerti con fondi instabili. I pneumatici L-4 possono anche essere usati nelle applicazioni L-5 nelle quali sia richiesta una maggiore resistenza al calore, p. es. nelle operazioni prolungate di carico e trasporto.

L-5: consigliati per ambienti aggressivi dove i danni ai pneumatici sono frequenti. Il disegno del battistrada particolarmente profondo ne aumenta la vita utile e protegge il pneumatico durante il carico e scarico di roccia frantumata.

UN SUPPORTO CLIENTI DEL QUALE CI SI PUÓ FIDARE - VOLVO CUSTOMER SUPPORT

Alla base del successo di qualunque prodotto Volvo Construction Equipment c'è il Concessionario locale. Avere Volvo alle proprie spalle significa poter contare sul sostegno di migliaia di tecnici esperti in ricambi e assistenza, ovunque nel mondo.



I Ricambi Originali Volvo vengono prodotti rispettando le procedure più severe, offrono una compatibilità dimensionale perfetta e prestazioni eccellenti, oltre a una lunga durata. I componenti rigenerati in fabbrica assicurano le stesse prestazioni e la stessa durata di un ricambio nuovo, pertanto sono coperti dalla stessa garanzia e vengono installati rapidamente per ridurre al minimo il fermo macchina. Il programma Volvo per PC denominato MACHine TRacking Information System (MATRIS) fornisce un resoconto esauriente sulla storia operativa di ogni pala gommata Volvo. Utilizzando il Contronic per scaricare i dati macchina, il MATRIS analizza tali dati ed elabora un rapporto dettagliato sulla storia operativa della macchina. Con tali informazioni è possibile massimizzare il controllo sulla macchina e aumentare la redditività e l'efficienza del lavoro, riducendo al minimo il fermo macchina. Volvo offre anche un'ampia gamma di contratti di assistenza, personalizzati per ciascun cliente, in modo da garantire che il parco macchine sia sempre al massimo della produttività e disponibilità.

Le Concessionarie Volvo sono completamente attrezzate e ben preparate per fornire tutto il supporto che la clientela necessita, in termini di ricambi, assistenza tecnica e addestramento all'uso delle macchine. Quando si sceglie una macchina Volvo, ci si affida a un'organizzazione internazionale che conosce alla perfezione i suoi prodotti. La nostra rete di assistenza, infatti, dispone dei ricambi, delle attrezzature e delle competenze necessarie per supportare adeguatamente la propria clientela.

SPECIFICHE

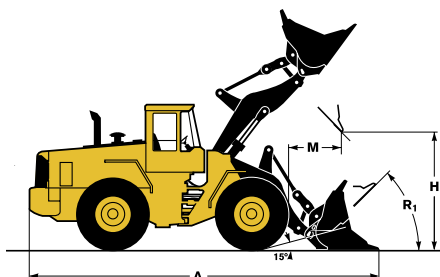
Alimentazione (esempio)

		Volvo L110E STE P BOE		Volvo L120E STE P BOE		Volvo L150E STE P BOE		Volvo L180E STE P BOE		Volvo L220E STE P BOE	
		Braccio Standard D7D LB E2	Braccio Standard D7D LA E2	Braccio Lungo 11 750	Braccio Standard D9A LB E2	Braccio Lungo 13 770	Braccio Standard D12C LC E2	Braccio Lungo 17 400	Braccio Standard D12C LB E2	Braccio Lungo 20 700	
Motore											
SAEJ 1995 lorda	kW (hp)	155 (210)	165 (224)		211 (287)		223 (303)		259 (352)		
ISO 9249, SAEJ 1349 netta	kW (hp)	154 (209)	164 (223)		210 (284)		221 (300)		258 (351)		
Capacità, colmo ISO/SAE	m ³	3,1	3,4	2,6	4,0	3,7	4,6	4,0	5,4	4,9	
Carico statico di ribaltam., a macchina dritta	kg	12 970	13 970	11 750	17 060	13 770	20 730	17 400	23 420	20 700	
a sterzata massima	kg	11 140	11 190	9980	14 980	12 010	18 110	15 150	20 540	18 080	
Forza di strappio	kN	150,7	153,4	182,3	178,9	192,8	214,7	229,0	225,0	234,7	
A Lunghezza totale	mm	7910	8080	8380	8640	9110	8790	9190	9090	9360	
H Altezza di scarico a sollev. max e a 45° di scarico	mm	2830	2850	3500	2990	3590	3110	3650	3260	3660	
M Sbraccio a sollevamento massimo e a 45° di scarico	mm	1150	1230	1070	1250	1200	1280	1250	1310	1250	
R ₁ Posizione di trasporto SAE	°	46	47	50	48	53	48	53	47	49	
Peso operativo	kg	18 240	19 110	19 100	23 000	23 230	26 390	26 290	30 880	31 000	
Dim. pneumatici		23.5 R25 L3	23.5 R25 L3		26.5 R25 L3		26.5 R25 L3		29.5 R25 L4		

Trattamento della roccia (esempio)

Braccio Lungo consigliato

		Volvo L180E SPN P T SEG		Volvo L220E SPN P T SEG		Volvo L330E SPN P T SEG	
		Braccio Standard D12C LC E2	Braccio Lungo	Braccio Standard D12C LB E2	Braccio Lungo	Braccio Standard D16B LA E2	Braccio Lungo
Motore							
SAEJ 1995 lorda	kW (hp)	223 (303)		259 (352)		370 (503)	
ISO 9249, SAEJ 1349 netta	kW (hp)	221 (300)		258 (351)		369 (502)	
Capacità, colmo ISO/SAE	m ³	4,2	4,2	5,0	5,0	7,5	6,9
Carico di ribaltamento statico, a macchina dritta	kg	21 210	17 340	22 940	20 340	34 090	32 520
a sterzata massima	kg	18 490	15 000	20 050	17 710	30 090	28 640
Forza di strappio	kN	193,5	196,9	178,1	181,0	339,0	349,5
A Lunghezza totale	mm	9150	9620	9700	10 030	11 030	11 350
H Altezza di scarico a sollev. max e a 45° di scarico	mm	2890	3390	2930	3280	3180	3590
M Sbraccio a sollevamento massimo e a 45° di scarico	mm	1550	1570	1810	1760	2300	2340
R ₁ Posizione di trasporto SAE	°	48	53	46	48	51	51
Peso operativo	kg	27 940	28 220	32 910	33 100	50 960	51 980
Dim. pneumatici		26.5 R25 L5		29.5 R25 L5		875/65 R33" L5	



Nota:

Dimensioni valide solo per gli attrezzi originali Volvo.

Per le altre dimensioni, consultare la brochure della versione standard della rispettiva macchina.

Per una stabilità ottimale consultate sempre la tavola selezione benna (vedere catalogo allegato).



Volvo Construction Equipment è diversa. Le sue macchine vengono progettate, costruite e supportate in modo diverso. Questa differenza deriva da un'eredità di 170 anni di ingegneria meccanica. Un'eredità che consiste nel mettere al primo posto le persone che effettivamente usano le macchine e nel renderle più sicure, più comode e più produttive. Per quanto riguarda l'ambiente condividiamo gli stessi valori. Il risultato di questo pensiero consiste in una gamma crescente di macchine e un network di supporto globale con l'obiettivo di aiutarvi a fare di più. Gli utenti di tutto il mondo sono orgogliosi di usare Volvo. E noi siamo orgogliosi di ciò che fa la differenza in Volvo. **More care. Built in.**



Non tutti i prodotti sono disponibili su tutti i mercati. In linea con la politica di sviluppo continuo dei nostri prodotti ci riserviamo il diritto di modificare specifiche e dettagli senza alcun preavviso. Le illustrazioni non si riferiscono necessariamente alla versione standard della macchina.

VOLVO

Construction Equipment
www.volvo.com

Ref. No. 35 A 100 1570
Printed in Sweden 2005.07-2,0
Volvo, Eskilstuna

Italian
WLO