

**CHARGEUSES SUR PNEUS VOLVO  
REPRISE ET CHARGEMENT  
D'AGRÉGATS ET PRODUITS DE CARRIÈRE**



**VOLVO**

# DÉPLACER LES MONTAGNES N'EST PLUS UN PROBLÈME

Avec une chargeuse sur pneus Volvo, la manutention de matériaux dans les meilleures conditions de rapidité et d'efficacité, moyennant un minimum d'impact sur la machine, son conducteur et l'environnement, est une opération facile. Cela, parce que les chargeuses sur pneus Volvo sont conçues dès le début pour un maximum de productivité et d'efficacité, en même temps que de confort, de sécurité et de facilité d'entretien.

De la L330E vers le bas, tous les modèles de la gamme de chargeuses sur pneus Volvo possèdent la puissance, la force de traction et la durabilité indispensables dans les carrières et au front de taille. Une puissance de pénétration élevée, jointe à une extraordinaire force de traction, tel est le résultat de la parfaite harmonisation des composants de la ligne motrice.

Equipées des outils et accessoires d'origine appropriés, les chargeuses sur pneus Volvo peuvent en remonter à des machines beaucoup plus puissantes,

par leur rapidité, leur maniabilité, leur confort de conduite et leur rentabilité d'ensemble. Epaulées par un réseau de support technique bien ramifié, les chargeuses sur pneus Volvo vous offrent la solution complète répondant exactement à vos besoins.

Aussi, que vous ayez à reprendre et charger des roches tirées aux explosifs, manutentionner des matériaux après traitement ou effectuer diverses tâches dans une mine souterraine, il vous sera difficile de trouver une chargeuse plus fiable et plus durable.

## Caractéristiques Volvo standard



## Outils et accessoires Volvo d'origine

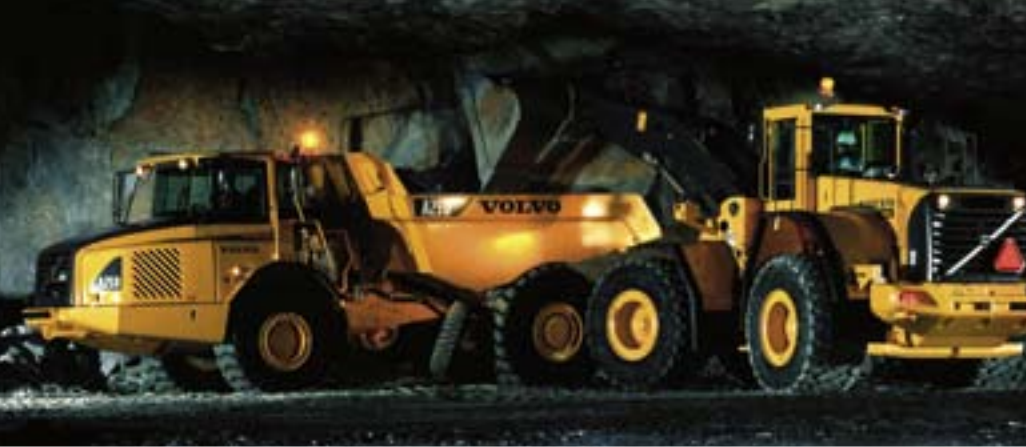


## Equipements Volvo en option



## Support clients Volvo





# CONÇUES POUR LES ENVIRONNEMENTS LES PLUS DIFFICILES. CONSTRUITES "SUR MESURE" POUR DES UTILISATEURS EXIGEANTS. - CARACTÉRISTIQUES STANDARD VOLVO

Avec 50 ans d'expérience concrète, la reprise et le chargement d'agrégats et produits de carrière n'ont plus aucun secret pour les chargeuses sur pneus Volvo. Un grand nombre des caractéristiques standard des chargeuses sur pneus Volvo série E sont spécialement étudiées pour leur permettre de résister aux énormes contraintes liées par exemple à la reprise et au chargement de roches tirées aux explosifs.



## Productivité

- Tous les systèmes et composants sont parfaitement harmonisés pour augmenter l'efficacité du conducteur, la qualité et la fiabilité de son travail, et du même fait la productivité d'ensemble.
- Le système hydraulique à détection de charge réagit à la fois en souplesse et rapidement, est facile à manoeuvrer et avant tout conçu pour être au service du conducteur.
- Les systèmes d'articulation Volvo fournissent des angles de basculement arrière parfaitement étudiés en position transport pour assurer un bon maintien de la charge et réduire les pertes de contenu au minimum.

## Rentabilité

- Les moteurs Volvo haute performance à faibles émissions, les lignes motrices Volvo développées en régie propre et l'efficacité des systèmes hydrauliques concourent ensemble à réduire au minimum la consommation de carburant tout en augmentant la disponibilité.
- L'air pénétrant dans le moteur traverse d'abord trois étages de filtration. De plus, l'ensemble des principaux éléments de la machine sont équipés de filtres de reniflard facilement remplaçables, destinés à empêcher les impuretés de pénétrer dans la transmission, les ponts, le réservoir de carburant et le réservoir hydraulique.

## Confort

- La conception ergonomique du poste de conduite, avec commandes réglables et instruments judicieusement disposés, réduit la

fatigue du conducteur et le rend ainsi plus efficace pendant de plus longues journées.

- La cabine Volvo Care Cab est isolée des vibrations et efficacement insonorisée.
- Le système de filtration d'air de la cabine ne traite pas seulement l'air extérieur entrant, mais également l'air intérieur recyclé, ce qui permet au conducteur de respirer un air parmi les plus propres sur le marché.

## Facilité d'entretien

- Le système de gestion électronique Contronic gère, surveille, informe et avertit le conducteur en continu de l'état de sa machine. Parmi les autres perfectionnements, mentionnons également la surveillance des niveaux d'huile et autres fluides, ainsi que le suivi de la consommation de carburant et des intervalles d'entretien.
- Des intervalles de vidange prolongés, jusqu'à 500 heures pour l'huile moteur et le filtre, ou 4 000 heures pour l'huile hydraulique, limitent les immobilisations pour entretien.

## Sécurité et environnement

- Des marchepieds obliques, des passerelles antidérapantes et une grande ouverture de porte permettent un accès à la fois commode et sûr.
- Des contrôles de freinage par l'intermédiaire du système Contronic, des indicateurs d'usure des freins faciles à vérifier et un frein de stationnement à commande automatique concourent ensemble à la sécurité et l'efficacité du freinage.
- De faibles émissions et une consommation réduite de carburant limitent l'impact environnemental.





# UNE PARFAITE HARMONIE

## - GODETS ET PIÈCES D'USURE VOLVO D'ORIGINE

Les godets et les pièces d'usure Volvo d'origine sont de même qualité que les chargeuses mêmes. En tant que constructeurs de machines, nous avons à la fois la compétence et les informations nécessaires pour concevoir nos outils/accessoires de manière qu'ils fassent partie intégrante de nos chargeuses. Des machines et des équipements conçus pour travailler ensemble donnent bien évidemment les meilleurs résultats.

### Godets pour la reprise au front de taille ou au tas

#### • Godet droit universel

Le godet droit universel a un fond oblique pour une bonne pénétration et un coefficient de remplissage élevé. Il peut être muni de lames d'usure ou de dents boulonnées, permettant de l'utiliser dans de nombreuses applications et pour de nombreux matériaux. Recommandé pour la reprise au front de taille ou au tas de sable, gravier ou autres matériaux.

Volvo	Volumes
L110E	2,5-3,3 m <sup>3</sup>
L120E	2,5-3,5 m <sup>3</sup>
L150E	3,5-4,5 m <sup>3</sup>
L180E	3,8-4,8 m <sup>3</sup>
L220E	4,7-6,5 m <sup>3</sup>
L330E	7,0-8,3 m <sup>3</sup>

#### • Godet droit à fond plat

Les godets à fond plat sont parfaits pour niveler la zone de travail. Ce type de godet peut être muni de lames d'usure ou de dents boulonnées et est recommandé pour le chargement de camions à partir de fronts de taille ou de tas.

Volvo	Volumes
L110E	3,0 m <sup>3</sup>
L120E	3,0-3,4 m <sup>3</sup>
L150E	4,0-4,2 m <sup>3</sup>

### Godets pour roches ou autres matériaux abrasifs

#### • Godet droit pour les roches

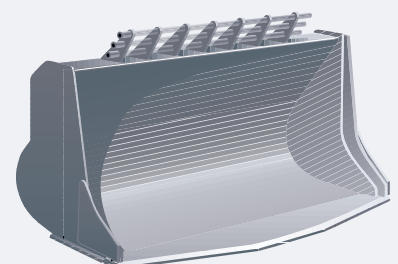
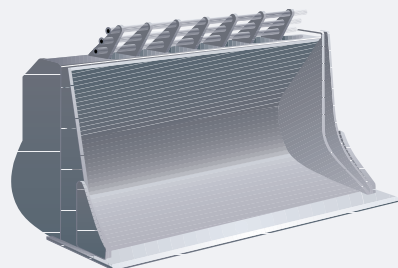
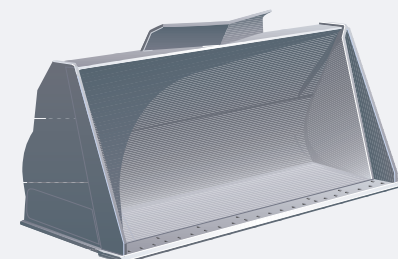
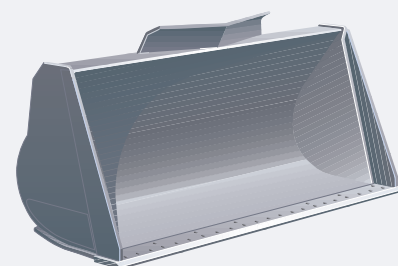
Les godets droits pour les roches sont parfaits pour les matériaux facilement abattus au front de taille, dont la reprise exige une plus grande force de pénétration et de cavage. Le bord droit permet d'atteindre une plus grande hauteur de déversement et retient mieux le contenu qu'un godet trapézoïdal. Il peut être muni de lames d'usure ou de dents boulonnées, dans ce dernier cas en combinaison avec des segments de protection du bord d'attaque.

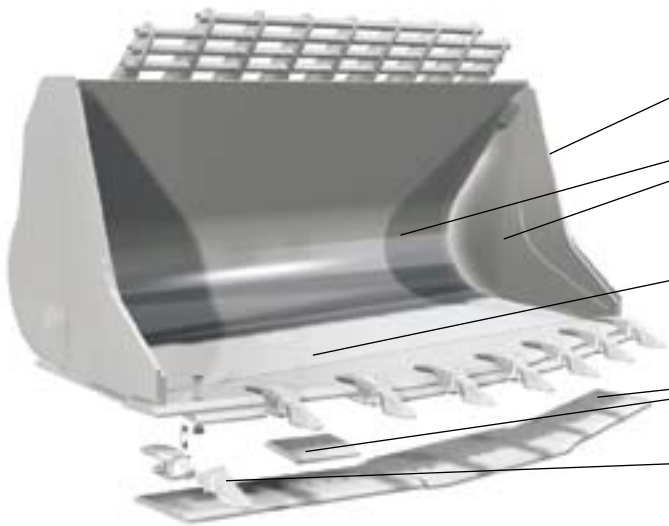
Volvo	Volumes
L110E	3,0 m <sup>3</sup>
L120E	3,0 m <sup>3</sup>
L150E	3,6-3,8 m <sup>3</sup>
L180E	4,2-4,4 m <sup>3</sup>
L220E	4,3-4,5 m <sup>3</sup>
L330E	6,1-6,9 m <sup>3</sup>

#### • Godet trapézoïdal pour roches

Le godet trapézoïdal est le meilleur choix pour la reprise de roches dures et de matériaux pierreux, ainsi que de roches tirées aux explosifs. Il est habituellement muni de dents et de segments de protection, mais peut également être équipé de lames d'usure boulonnées pour la reprise de gravier, de roches concassées ou de minéral.

Volvo	Volumes
L110E	2,6-2,9 m <sup>3</sup>
L120E	2,6-2,9 m <sup>3</sup>
L150E	3,4-3,5 m <sup>3</sup>
L180E	3,7-4,2 m <sup>3</sup>
L220E	4,4-5,0 m <sup>3</sup>
L330E	6,1-7,5 m <sup>3</sup>





Des bords d'attaque latéraux munis de lames d'usure en acier trempé et revenu de dureté élevée offrent une grande résistance à l'abrasion (jusqu'à 500 HB)

Fond et parois latérales des godets (jusqu'à 400 HB)

Des transitions renforcées réduisent l'usure et augmentent la durée de vie utile

Les bords d'attaque des godets sont en acier anti-abrasion (500 HB)

Tôles d'usure boulonnées remplaçables (500 HB)

Des lames et des segments d'usure boulonnés protègent le bord d'attaque de l'usure excessive (500 HB)

Système de dents Volvo avec porte-dents boulonnés ou soudés pour une pénétration optimale et une usure minimum du godet (jusqu'à 515 HB)



### Lames et segments d'usure boulonnés

Il existe des lames et des segments d'usure boulonnés pour les deux types de godets, droits et trapézoïdaux. Faciles à mettre en place, ils sont à la fois réversibles et amovibles, ce qui donne un profil d'usure plus uniforme, prolonge la durée de vie et réduit les coûts d'entretien. Les segments entre les dents procurent un fond plat lisse tout en augmentant la durée utile du bord d'attaque du godet et des porte-dents. Les segments ne doivent toutefois pas être utilisés en combinaison avec des porte-dents montés à fleur.

### Système de dents Volvo

Le système de dents Volvo, de conception unique, assure une excellente pénétration tout en offrant une résistance élevée à l'usure. La large gamme de porte-dents et de dents couvre toutes les applications, qu'il s'agisse aussi bien de reprendre au front de taille des roches facilement friables que des roches dures, tirées aux explosifs par exemple. Les porte-dents existent en deux versions, soudés ou boulonnés, ainsi que pour montage à fleur, en configuration avec 1 branche 1/2 ou 2 branches. Les dents sont proposées en quatre types différents et avec une résistance à l'abrasion adaptée aux matériaux manutentionnés.



# QUELLE QUE SOIT LA TÊCHE À EFFECTUER, NOUS AVONS LES ÉQUIPEMENTS QU'IL FAUT POUR LA MENER À BIEN

## - ÉQUIPEMENTS OPTIONNELS

Volvo propose une gamme complète d'équipements spécifiquement conçus pour votre secteur d'activité. Il vous suffit de choisir les options adaptées à vos besoins et votre application. Les équipements suivants sont recommandés pour augmenter la productivité, la rentabilité, le confort de conduite, la facilité d'entretien et la sécurité lors de la reprise et du chargement d'agrégats et produits de carrière.

### Fortement recommandé

- **Système de suspension des bras de levage (BSS)**

Le système BSS absorbe efficacement les rebonds et le tangage que provoque souvent la conduite sur sol inégal. Le système Volvo de suspension des bras de levage permet de choisir entre deux modes de travail pour accélérer les cycles, augmenter la productivité et améliorer le confort du conducteur dans tous types de contextes de reprise/chargement de produits d'extraction.

- **Retour en position de reprise**

Le retour en position creusement est une fonction hydraulique à commande électrique, qui abaisse automatiquement les bras dans la position de reprise programmée. Le mouvement est freiné jusqu'à ce que les bras rencontre une

butée souple qui les arrête dans la position programmée. La formule de retour en position de reprise simplifie la manoeuvre du godet tout en augmentant la productivité et le confort de conduite, surtout lors de cycles de reprise/chargement courts.

- **Bras de levage prolongés**

Des bras de levage prolongés procurent la hauteur de levage et la portée nécessaires pour le chargement de camions ou de trémies d'une certaine hauteur. L'augmentation de portée représente également un gain de sécurité du fait que le godet et son contenu se trouvent ainsi plus éloignés de la cabine de conduite. (L120E-L330E)

Système de suspension des bras de levage (BSS)



Commande de direction par levier (CDC)



Système de graissage centralisé



Caméra de vision arrière avec écran couleur







## Recommandé

### • Commande de direction par levier (CDC)

La commande CDC réduit de manière significative les mouvements répétitifs fatigants auxquels oblige la manoeuvre du volant. La commande de direction par levier permet de piloter confortablement la machine et de changer de vitesse à l'aide de commandes pratiques intégrées à l'accoudoir gauche. Elle est particulièrement efficace dans le cas de cycles de reprise/chargement courts, où le fait de tourner continuellement le volant finirait par provoquer fatigue et crampes.

### • Système de graissage centralisé

Le système de graissage centralisé Volvo monté d'usine assure automatiquement la lubrification des points d'entretien sur la machine, ce qui vous évite d'avoir à le faire. Une quantité de graisse toujours identique garantit une lubrification optimale. Cela réduit les coûts d'entretien et les immobilisations, avec pour résultat une productivité plus élevée et de moindres coûts d'exploitation.

### • Caméra de vision arrière avec écran couleur

Cette caméra, montée sur le capot du moteur, supprime les angles morts en marche arrière. L'écran couleur, dans la cabine, permet au conducteur de voir ce qui se passe derrière sa machine. Cela est spécialement utile lorsque vous travaillez dans des espaces restreints ou dans des lieux où de nombreuses autres personnes circulent ou travaillent à proximité.

### • Sièges conducteur

Volvo propose un large choix de sièges ergonomiques conçus en priorité pour le confort et la sécurité du conducteur. Tous ces sièges assurent un parfait maintien et sont réglables individuellement en fonction de la stature du conducteur. Depuis la version la plus simple jusqu'au modèle à suspension pneumatique le plus élaboré, les sièges proposés sont tous conçus pour absorber les contraintes liées aux utilisations extrêmes, afin de vous les éviter.

### • Options de différentiels

Un différentiel automatique à glissement limité sur le pont AR peut être combiné avec le blocage de différentiel à 100% équipant le pont AV, afin de disposer de la sorte d'un maximum de force de traction dans toutes les situations. Le différentiel à glissement limité existe par ailleurs également en option sur les deux ponts en ce qui concerne la L220E (en standard sur la L330E).

### • Refroidissement externe de l'huile des ponts

Les refroidisseurs d'huile assurent un refroidissement efficace de l'huile des ponts et du circuit de freinage dans les applications où les lourdes charges, les freinages fréquents et les longs trajets de transport sont monnaie courante.

### • Préfiltres à air pour le moteur

Des préfiltres Sy-Klone et Turbo II, ainsi qu'un préfiltre Volvo à bain d'huile, sont proposés pour une filtration encore plus efficace de l'air d'admission du moteur. En plus d'augmenter la capacité de filtration, ces préfiltres prolongent les intervalles d'entretien, ce qui réduit du même fait la fréquence des immobilisations.

### • Filtre à amiante pour l'air pénétrant dans la cabine

Ce filtre protège le conducteur dans les environnements où l'air contient de l'amiante ou autres petites particules nocives.

### • Marchepieds d'accès flexibles

Des prolongateurs en caoutchouc flexibles permettent d'ajouter deux marches au marchepied d'accès à la cabine. Outre leur flexibilité, ces prolongateurs sont également plus rapprochés de la machine, où ils sont donc mieux protégés sur les chantiers 'extrêmes'. (L150E-L220E)

## Pneus

L-3: Recommandés lorsque la force de traction et la capacité d'autonettoyage sont prioritaires. La résistance aux entailles est moins importante du fait de la nature des matériaux manutentionnés. Parmi les applications types, mentionnons la reprise et le chargement de sable et de gravier, la reprise de matériaux traités ou les opérations de chargement/transport sur des routes de bonne qualité. Les pneus à profil large (série 65) L3 sont recommandés pour les applications qui exigent une stabilité accrue sur sol meuble, tel que le sable par exemple.

L-4: Recommandé pour les applications faisant intervenir la manutention de matériaux abrasifs et lorsqu'une résistance accrue aux entailles est nécessaire. Exemples : reprise et chargement de roches, d'agrégats ou de matériel sur sol meuble. Les pneus L-4 peuvent aussi être utilisés dans des applications de type L-5 lorsqu'une meilleure résistance à la chaleur est requise, comme par exemple dans le cas de reprise/transport sur de longs trajets.

L-5: Ces pneus sont indispensables dans les environnements agressifs, où ils sont exposés à de fréquents dommages. Des sculptures profondes augmentent leur durée de vie utile et assurent une meilleure protection lors de la reprise et du chargement de roches tirées aux explosifs par exemple.

Note: Pour connaître l'ensemble des options disponibles, veuillez consulter les brochures Produit correspondant aux machines respectives

# UN SUPPORT SUR LEQUEL VOUS POUVEZ COMPTER - VOLVO CUSTOMER SUPPORT

Votre concessionnaire Volvo est la "Pierre angulaire" du bon fonctionnement des équipements Volvo Construction Equipment. Lorsque vous bénéficiez du support de Volvo, c'est de l'appui de milliers de collaborateurs compétents que vous disposez dans le monde entier.



Les pièces Volvo d'origine respectent les critères les plus rigoureux, garantissant leur compatibilité, leurs performances et leur longévité. Les composants en échange standard vous fournissent les mêmes performances, ont la même durée de vie et bénéficient de la même garantie qu'un composant neuf, avec en prime un minimum d'immobilisation pour leur remplacement. Le système d'information MATRIS (MACHINE TRacking Information System) pour exploitation sur PC vous permet d'obtenir un compte rendu détaillé de l'historique de votre chargeuse sur pneus Volvo. Le système MATRIS analyse les données fournies par le système Contronic et vous fournit un compte rendu détaillé du fonctionnement de votre machine. Cette information vous permet d'exercer un total contrôle sur votre machine, afin de gagner en rentabilité, en efficacité et en temps productif. Volvo propose également un choix étendu de contrats d'entretien étudiés "sur mesure" pour que la productivité et la disponibilité de vos équipements demeurent constamment celles que vous attendez de Volvo.

Votre concessionnaire Volvo dispose de l'équipement et possède la compétence nécessaires pour prendre en charge la maintenance de nos machines, y compris au niveau du support technique, du dépannage et de la formation de votre personnel. En choisissant Volvo, vous choisissez un réseau mondial qui connaît parfaitement votre machine. Un réseau de support technique qui a les pièces, l'équipement et le savoir-faire qui garantissent que vous n'aurez aucun problème à aucun moment.

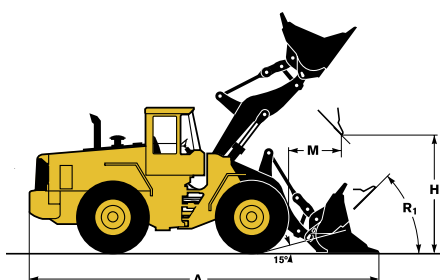
# CARACTÉRISTIQUES TECHNIQUES

## Reprise (exemple)

		Volvo L110E STE P BOE		Volvo L120E STE P BOE		Volvo L150E STE P BOE		Volvo L180E STE P BOE		Volvo L220E STE P BOE	
		Flèche Standard	Flèche Standard	Flèche Longue	Flèche Standard	Flèche Longue	Flèche Standard	Flèche Longue	Flèche Standard	Flèche Longue	Flèche Standard
Moteur		D7D LB E2	D7D LA E2		D9A LB E2		D12C LC E2		D12C LB E2		
SAEJ 1995 brut	kW (ch)	155 (210)	165 (224)		211 (287)		223 (303)		259 (352)		
ISO 9249, SAEJ 1349 net	kW (ch)	154 (209)	164 (223)		210 (284)		221 (300)		258 (351)		
Volume, avec dôme ISO/SAE	m <sup>3</sup>	3,1	3,4	2,6	4,0	3,7	4,6	4,0	5,4	4,9	
Charge de basculement	kg	12 970	13 970	11 750	17 060	13 770	20 730	17 400	23 420	20 700	
entièrement braqué	kg	11 140	11 190	9980	14 980	12 010	18 110	15 150	20 540	18 080	
Force de cavage	kN	150,7	153,4	182,3	178,9	192,8	214,7	229,0	225,0	234,7	
A Longueur totale	mm	7910	8080	8380	8640	9110	8790	9190	9090	9360	
H Hauteur de déversem. en position haute et avec angle de déversement de 45°	mm	2830	2850	3500	2990	3590	3110	3650	3260	3660	
M Portée en position haute et avec angle de déversement de 45°	mm	1150	1230	1070	1250	1200	1280	1250	1310	1250	
R <sub>1</sub> Position de transport SAE	°	46	47	50	48	53	48	53	47	49	
Poids en ordre de marche	kg	18 240	19 110	19 100	23 000	23 230	26 390	26 290	30 880	31 000	
Dimension de pneus		23.5 R25 L3	23.5 R25 L3		26.5 R25 L3		26.5 R25 L3		29.5 R25 L4		

## Manutention de roche (exemple) Flèche Longue recommandé

		Volvo L180E SPN P T SEG		Volvo L220E SPN P T SEG		Volvo L330E SPN P T SEG	
		Flèche Standard	Flèche Longue	Flèche Standard	Flèche Longue	Flèche Standard	Flèche Longue
Moteur		D12C LC E2		D12C LB E2		D16B LA E2	
SAEJ 1995 brut	kW (ch)	223 (303)		259 (352)		370 (503)	
ISO 9249, SAEJ 1349 net	kW (ch)	221 (300)		258 (351)		369 (502)	
Volume, avec dôme ISO/SAE	m <sup>3</sup>	4,2	4,2	5,0	5,0	7,5	6,9
Charge de basculement	kg	21 210	17 340	22 940	20 340	34 090	32 520
entièrement braqué	kg	18 490	15 000	20 050	17 710	30 090	28 640
Force de cavage	kN	193,5	196,9	178,1	181,0	339,0	349,5
A Longueur totale	mm	9150	9620	9700	10 030	11 030	11 350
H Hauteur de déversement en position haute et avec angle de déversement de 45°	mm	2890	3390	2930	3280	3180	3590
M Portée en position haute et avec angle de déversement de 45°	mm	1550	1570	1810	1760	2300	2340
R <sub>1</sub> Position de transport SAE	°	48	53	46	48	51	51
Poids en ordre de marche	kg	27 940	28 220	32 910	33 100	50 960	51 980
Dimension de pneus		26.5 R25 L5		29.5 R25 L5		875/65 R33" L5	



### Notes:

Les dimensions indiquées s'appliquent uniquement aux outils/accessoires Volvo d'origine. Pour les autres dimensions, voir la fiche technique du modèle standard.

Pour garantir une stabilité optimale, il convient de toujours consulter le tableau de choix du godet (voir catalogue d'équipements).



Les produits Volvo Construction Equipment sont différents. Ils sont conçus, fabriqués et suivis avec une attention toute particulière. Cette différence est le résultat de 170 ans d'expérience de la construction mécanique. Un héritage qui a toujours privilégié les utilisateurs de machines sur la manière de rendre leur travail quotidien plus sûr, plus agréable et plus productif mais aussi sur la protection de l'environnement qui nous concerne tous. Le résultat est une gamme de machines qui ne cesse de s'enrichir et un réseau de distribution et de support technique d'envergure mondiale pour vous aider à améliorer le travail au quotidien. Dans le monde entier, les utilisateurs de machines Volvo en sont fiers; et, de notre côté, nous sommes fiers de cette différence qui est l'apanage de Volvo. **More care. Built in.**



Tous les produits figurant dans cette brochure ne sont pas disponibles sur tous les marchés. Dans le cadre de notre politique d'amélioration continue de nos produits, nous nous réservons le droit de modifier sans préavis spécifications et caractéristiques. A noter par ailleurs que les illustrations ne représentent pas toujours la version standard de la machine.

# **VOLVO**

**Construction Equipment**  
[www.volvo.com](http://www.volvo.com)

Ref. No. 31 A 100 1570  
Printed in Sweden 2005.07-2,0  
Volvo, Eskilstuna

French  
WLO