

PALE GOMMATE VOLVO

MOVIMENTAZIONE BLOCCHI



MORE CARE. BUILT IN.



VOLVO E' "SUL BLOCCO"

Lavorando con macchine Volvo la movimentazione di blocchi grandi e pesanti in modo rapido ed efficiente è presto fatta. Questo grazie al fatto che le macchine Volvo per la movimentazione di blocchi sono dotate di funzioni in grado di garantire elevate forze di sollevamento e di strappo. Grazie all'intera linea di attrezzature adatte alla movimentazione di blocchi, anche quelli più grandi non costituiscono un problema per le macchine Volvo che li devono movimentare.

Volvo conosce la movimentazione di blocchi

Le pale gommatae Volvo grandi presentano tutte le caratteristiche richieste per la movimentazione continua di blocchi e per lavorare in cave con grossi blocchi. La capacità elevata e l'ottima spinta sono il risultato di componenti ben accoppiati che operano in perfetta armonia. Una vasta serie di attrezzature originali e di optional vi consente di adattare la macchina alle esigenze di lavoro garantendovi l'efficienza, la produttività e il comfort di cui avete bisogno. Unitamente alla consolidata rete di supporto e di manutenzione, le Pale Gommatae Volvo vi offrono la soluzione completa per le vostre esigenze professionali.

Potenti vantaggi in applicazioni pesanti

I motori Volvo a basse emissioni ed elevate prestazioni sviluppano coppia elevata già a bassi giri motore garantendo un'ottima forza di spinta e bassi consumi di carburante. Il design compatto consente un raggio di sterzo ridotto, stabilità e sicurezza, caratteristiche importanti per ogni tipo di lavoro.

Un'azienda globale presente a livello locale

Acquistando una pala gommata Volvo della Serie F non comprenderete solo una delle macchine per la movimentazione più durature e affidabili sul mercato. La nostra rete globale di concessionari e assistenza fa di Volvo Construction Equipment il vostro partner affidabile, consentendovi un rapido accesso a personale specializzato e ai giusti pezzi di ricambio, in tutto il mondo! Tutto questo per ottimizzare la produttività e la redditività della vostra macchina.





COSTRUITA PER ESSERE ROBUSTA. COSTRUITA FIN DALL'INIZIO PER LA MOVIMENTAZIONE DI BLOCCHI. – CARATTERISTICHE STANDARD VOLVO

Diverse caratteristiche standard presenti sulle attuali pale gommate Volvo vengono appositamente sviluppate per sopportare applicazioni difficili, quali la movimentazione di blocchi.

Fate di più

Motori ad elevate prestazioni dotati di Volvo Advanced Combustion Technology (V-ACT) rendono le macchine per la movimentazione potenti e facili da usare. I motori V-ACT sfruttano ogni goccia di carburante e sviluppano una coppia elevata già a bassi giri, rispettando tutti gli standard per la riduzione delle emissioni. L'impianto idraulico load-sensing contribuisce a ridurre il consumo di carburante utilizzando solo la potenza necessaria.

Il cinematismo Volvo presenta ottimi angoli di richiamo dell'attrezzatura, consentendo di mantenere il carico vicino all'assale anteriore in posizione di trasporto, per un'ottima capacità di trattenere il carico e una migliore stabilità. Le macchine Volvo per la movimentazione di blocchi utilizzano gli stessi cinematismi delle macchine standard, consentendo di essere utilizzate facilmente come pale per il carico di camion. Ciò rappresenta un vantaggio rispetto alle macchine della concorrenza, attrezzate con bracci più corti.

Operazioni morbide e sicure

L' Automatic Power Shift (APS) Volvo contribuisce a cicli di lavoro rapidi ed efficienti. Il sistema dipende dalla velocità dal suolo e dai giri motore. L'operatore non deve fare altro che selezionare la marcia avanti o indietro.

Le macchine Volvo per la movimentazione montano freni a disco a bagno d'olio, totalmente idraulici, consentendo di abbinare lunga vita operativa a prestazioni di frenata morbide ed efficienti.

Fatela lavorare

Il sistema di monitoraggio elettronico Contronic controlla, monitorizza, informa e allerta continuamente l'operatore sullo stato della macchina. Tra le altre funzioni controlla il livello dell'olio e degli altri liquidi, fornisce i dati sui consumi di carburante e sulla scadenza dei tagliandi.

Economia operativa

Tutti i sistemi e i componenti risultano perfettamente abbinati per l'efficienza dell'operatore, qualità, affidabilità e bassi consumi di carburante. Il supporto dell'assale posteriore permanentemente lubrificato, i longheroni del telaio heavy duty e ampiamente spazati, il giunto centrale ben protetto, contribuiscono ad una lunga vita e bassi costi operativi.





ABBIAMO A CUORE IL VOSTRO LAVORO

La cabina Volvo Care rappresenta un luogo di lavoro sicuro, con minori stress e da vibrazioni. Il controllo della temperatura e comandi a portata di mano dell'impianto idraulico load sensing rendono confortevole il duro lavoro della movimentazione blocchi. Per questo la cabina Care vi aiuta a fare di più.

Un grande posto di lavoro

All'interno dell'ultima cabina Volvo vi sentirete a vostro agio. È più ampia e profonda di quella precedente, con un sacco di spazio per stendere le gambe e riporre scatole, stivali e tazze. L'ampio parabrezza consente un'ottima visibilità in tutte le direzioni. Il Boom Suspension System, (BSS)* assorbe effettivamente i colpi riducendo rollio e beccheggio spesso frequenti su terreni duri con carichi pesanti. Il BSS consente di migliorare i cicli di lavoro e il comfort dell'operatore. La regolazione del sedile consente di trovare facilmente una comoda posizione operativa.

Una temperatura sempre piacevole

L'esclusivo e brevettato sistema Volvo a due stadi, ricircola fino al 90 per cento dell'aria mentre solo il 10 per cento arriva dall'esterno. L'aria in cabina è pulita al 98 per cento. L'Automatic Heat Control è standard e assicura una confortevole temperatura della cabina. E se l'operatore ha bisogno di una pausa, il timer* del riscaldamento cabina può restare acceso

anche a motore spento, consentendo un risparmio di carburante e protezione dell'ambiente. L'Automatic climate control (ACC) è disponibile come optional per i modelli L150F-L220F mentre è standard per la L350F.

La movimentazione di blocchi a portata di mano

Grazie allo sterzo con joystick Comfort Drive Control (CDC)* (std. sulla L350F), l'operatore può sterzare e cambiare direzione avanti/indietro grazie ai comandi posizionati sul bracciolo sinistro per evitare affaticamento muscolare. Per l'utilizzo delle attrezzature controllate idraulicamente le pale gommate Volvo possono essere attrezzate con la terza e quarta funzione idraulica* (std. sulla L350F), attivate con leve di comando aggiuntive. I servocomandi elettroidraulici migliorano il comfort e il controllo.

* Optional





ATTREZZATURE OPTIONAL VOLVO ADATTE PER LE VOSTRE APPLICAZIONI

Volvo presenta un'intera gamma di attrezzature specificatamente progettate per la vostra attività. Scegliete le attrezzature adatte a voi e alle vostre esigenze.

Su misura per l'efficiente movimentazione di blocchi

La L350F Volvo per la movimentazione di blocchi è disponibile in due versioni: standard ed heavy-duty. Entrambe sono state modificate per una forza di sollevamento estremamente elevata e per affrontare condizioni operative dure soprattutto su lunghi turni e in cave di roccia impegnative. Entrambe sono morbide, facili da usare e poche nei consumi come una Volvo L350F, anche con i contrappesi massicci.

Kit standard Volvo L350F block handler

Questa attrezzatura consente di modificare la L350F Volvo per la movimentazione di blocchi al fine di migliorare la capacità di sollevamento e di trasportare blocchi grandi e pesanti, sopportando le dure condizioni della movimentazione di blocchi.

- Contrappeso aggiuntivo 2,426 kg
- Cilindri di sollevamento più grandi
- Pneumatici:
GoodYear 875/65 R33** RL-5K*
- Pneumatici:
GoodYear 875/65 R33** RL-4K*

Kit heavy-duty Volvo L350F block handler

Con l'attrezzatura 'heavy-duty', la Volvo L350F è in grado di affrontare condizioni e lavori ancora più esigenti. I cilindri di sollevamento più grandi garantiscono maggiore capacità di sollevamento. Il contrappeso extra contribuisce a un notevole incremento nella capacità di ribaltamento.

- Contrappeso aggiuntivo 7,769 kg
- Cilindri di sollevamento più grandi
- Pneumatici:
GoodYear 875/65 R33** RL-5K*
- Pneumatici:
GoodYear 875/65 R33** RL-4K*

* Si consigliano pneumatici optional





COSTRUITA PER FUNZIONARE. SUPPORTATA A VITA

Investendo in una pala gommata Volvo avrete una macchina per la movimentazione di blocchi della massima qualità. Ma naturalmente anche le migliori macchine necessitano di assistenza e di manutenzione per essere produttive in futuro quanto lo sono oggi. L'Assistenza Clienti vi aiuterà a controllare i vostri costi operativi e di proprietà.

Ci prendiamo cura del vostro lavoro, sempre e ovunque

Volvo Construction Equipment e Volvo Wheel Loaders si affidano a un'organizzazione professionale di Assistenza Clienti in grado di fornire pezzi di ricambio, servizi post vendita e training. Tutto questo fornisce ai clienti dei vantaggi grazie al controllo dei costi operativi e di proprietà. Investendo in una pala gommata Volvo la disponibilità di una buona assistenza e l'accesso ai pezzi di ricambio originali Volvo è importante quanto il prezzo. Dopo tutto ciò che conta è il costo complessivo durante l'intera vita utile della macchina. Con tutti i prodotti e le risorse a nostra disposizione siamo in grado di offrire la migliore assistenza. Sempre e ovunque.

Quattro livelli di assistenza, un livello di attenzione

Il modo migliore per ottenere il massimo dalla vostra pala gommata Volvo è di investire in un Volvo Customer Support Agreement (Contratto di Assistenza Clienti Volvo). Vi sono quattro livelli di contratto

studiati per garantirvi assoluta serenità: bianco, blu, argento e, naturalmente, oro, che comprende tutti i servizi, manutenzione, riparazioni durante l'intero periodo di durata a un prezzo fisso. Da questo punto di partenza totalmente flessibile possiamo creare un contratto adattato unicamente alle esigenze della vostra attività e all'età delle vostre pale.

I ricambi originali Volvo non lasciano niente al caso

Ogni pezzo di ricambio originale Volvo viene sviluppato e prodotto insieme a tutti gli altri componenti della macchina. Si tratta di un sistema completo dove ogni pezzo lavora in perfetta armonia con gli altri. Solo usando pezzi di ricambio originali sarete sicuri che la vostra macchina mantenga le qualità e le caratteristiche iniziali.



ATTREZZATURE OPTIONAL PER MIGLIORARE LE PRESTAZIONI DELLA VOSTRA MACCHINA E PROTEGGERE IL VOSTRO INVESTIMENTO



Boom Suspension System (BSS)

Il BSS assorbe i colpi in modo efficiente e riduce il beccheggio che spesso si verifica lavorando su terreni duri. Il Boom Suspension System Volvo offre un migliore comfort dell'operatore in tutti i tipi di movimentazione blocchi.

Comandi elettroidraulici

I servocomandi elettroidraulici migliorano il comfort grazie al minore sforzo e all'elevata precisione. Angolo benna e altezza sollevamento regolabili, ritorno automatico al piano benna ed al punto di scavo sono funzioni predisposte (std su L350F).

Raffreddamento esterno degli assali

Gli intercooler di raffreddamento dell'olio degli assali garantiscono un effettivo raffreddamento dell'olio e dei freni in applicazioni caratterizzate da carichi pesanti, frequenti frenate, e lunghe distanze di trasporto.

Comfort Drive Control (CDC)

L'utilizzo del CDC consente una significativa riduzione di movimenti dello sterzo stancanti e ripetitivi. Il Comfort Drive Control consente manovre di sterzo confortevoli con comandi facili da usare integrati nel bracciolo sinistro. (std. sulla L350F). Per l'uso su strade pubbliche usate sempre il volante.

Videocamera posteriore

La videocamera montata sul cofano motore elimina i punti morti durante la retromarcia. Il monitor a colori posizionato all'interno della cabina mostra all'operatore cosa sta succedendo nella parte posteriore. Ciò risulta particolarmente utile quando si tratta di lavorare in aree ristrette. Standard in alcuni mercati.

Parafanghi

Parafanghi posteriori sollevabili ed apribili per proteggere la macchina in condizioni estreme.

Sistema di Monitoraggio CareTrack

Monitoraggio a distanza di posizione, utilizzo e prestazioni della macchina. Invio di codici errore, allarmi e promemoria per i tagliandi. Posizione sulla mappa e funzioni di rilevamento Geo & Time.

Impianto di ingrassaggio automatico

Il sistema di ingrassaggio montato in fabbrica di Volvo lubrifica automaticamente i punti di manutenzione della macchina al vostro posto. Ciò consente di ridurre i costi di manutenzione e i fermi macchina, traducendosi in maggiore produttività e minori costi operativi.

COSTRUITA APPOSITAMENTE PER LA MOVIMENTAZIONE DI BLOCCHI ATTREZZATURE ORIGINALI VOLVO



L150F-220F Attacco rapido idraulico



L350F Attacco rapido idraulico



L150F-L220F Benna da roccia con bordo a "V" ad attacco rapido



L350F Benna da roccia con bordo a "V" ad attacco rapido



L150F-L180F Forche per blocchi



L220F-L350F Forche per blocchi



L150-L350F Forche per blocchi



L150-L350F Benna a rastrello

Attacco rapido

L'attacco rapido idraulico consente di passare in modo rapido e semplice da un'attrezzatura all'altra a seconda delle esigenze.

Benna da roccia con bordo a "V" ad attacco rapido per il lavoro nei blocchi

Grazie alla robustezza e alle prestazioni, la benna con bordo a "V" ad attacco rapido è la miglior scelta per caricare la roccia o lo scarto nelle cave di blocchi. È costruita con acciaio resistente all'usura per garantire la massima robustezza e una lunga vita operativa.

Forche per blocchi

Le forche per blocchi heavy-duty sono progettate per il sollevamento e la movimentazione di blocchi nelle cave. La geometria delle punte permette di mantenere il carico vicino all'assale anteriore in posizione di trasporto per un'ottima tenuta del carico e una sicura movimentazione.

Forca da strappo

La forca singola heavy-duty è progettata per sgaggiare i blocchi dal fronte e muoverli. Il dente montato centralmente distribuisce le forze della macchina in modo uniforme sul carico e ne permette il pieno utilizzo. La punta particolare di questo dente di notevole spessore permette un migliore leverismo.

Benna a rastrello

La benna a rastrello permette di muovere oggetti o di ripulire lo scarto.

Attacco	Volvo L150F				Volvo L180F				Volvo L220F				Volvo L350F			
	Larghezza	Lunghezza	Peso	Volume	Larghezza	Lunghezza	Peso	Volume	Larghezza	Lunghezza	Peso	Volume	Larghezza	Lunghezza	Peso	Volume
	mm	mm	kg	m ³	mm	mm	kg	m ³	mm	mm	kg	m ³	mm	mm	kg	m ³
Attacco rapido	1 340	-	580	-	1 340	-	580	-	1 307	-	615	-	1 990	-	1 830	-
Benna da roccia con bordo a V*	3 030	1 610	2 270	3,6	3 230	1 620	2 530	4,1	3 430	1 740	2 630	4,4	3 960	2 020	5 120	6,2
Forche da blocchi	1 420	1 990	1 800	-	1 420	1 990	1 800	-	1 420	1 990	1 800	-	2 100	2 060	3 000	-
Forca da strappo	1 450	1 470	1 800	-	1 450	1 470	1 800	-	1 450	1 470	1 800	-	2 100	1 430	2 700	-
Rastrello	2 500	8 730	5 000	-	2 500	8 730	5 000	-	2 500	8 730	5 000	-	2 500	8 530	5 400	-

* L180F, L220F, L350F benna a gancio, dimensioni basate su pneumatici L5. L150F Benna a perno, basata su pneumatici L5.

Optional**Kit per attrezzatura da movimento blocchi****L150F L180F L220F L350F**

	L150F	L180F	L220F	L350F
Kit per movimento blocchi				•
Carrello blocchi, ad alta resistenza				•
Contrappeso, carrello blocchi			•	
Contrappeso, carrello tronchi	•	•		

Attrezzatura movimento blocchi

Forca da blocchi	•	•	•	•
Forca da Sgaggio	•	•	•	•
Rastrello	•	•	•	•
Benna con gancio, da roccia con bordo a V per applicazioni su blocchi				•
Benna con gancio, da roccia con bordo dritto o a V, 150 con perno	•	•	•	

Optional per ottimizzare le prestazioni della vostra macchina

Sospensioni del Braccio, BSS	•	•	•	•
Comando per una Guida Confortevole, CDC	•	•	•	
Comando per una Guida Confortevole, CDC, combinato con idraulica	•	•	•	std
Servo comando elettro-idraulico	•	•	•	std
Servo comando elettro-idraulico, terza funzione	•	•	•	
Servo comando elettro-idraulico, terza e quarta funzione	•	•	•	
Idraulica, terza e quarta funzione	•	•	•	
Attacco rapido idraulico, saldato	•	•	•	•

Optional per proteggere il vostro investimento

CareTrack	•	•	•	•
REfrigerante olio idraulico, extra	•	•	•	
Sistema Lubrificante, pianta ARV, prod. adattato	•	•	•	•
Sistema Lubrificante, per attacco rapido, saldato	•	•	•	
Parafanghi anteriore fisso e posteriore mobile, estensori parafanghi incl.	•	•	•	•
Refrigerante olio per assali anteriore + posteriore				•
Refrigerante e filtro olio per assali anteriore + posteriore	•	•	•	
Telecamera per vista posteriore incl. monitor, colore – standard in alcuni mercati	•	•	•	•

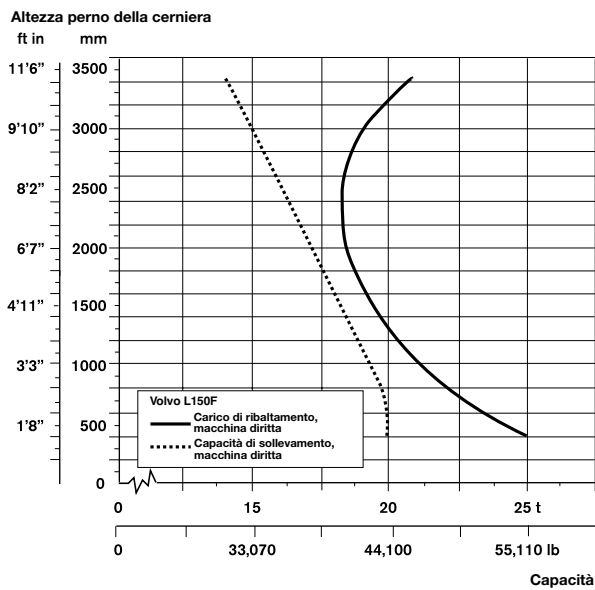
DATI TECNICI

Il grafico sottostante mostra il carico di ribaltamento e le forze di sollevamento rispetto all'altezza del perno. La massima capacità di carico deve essere calcolata secondo la norma ISO 14397-1, basata sui seguenti criteri:

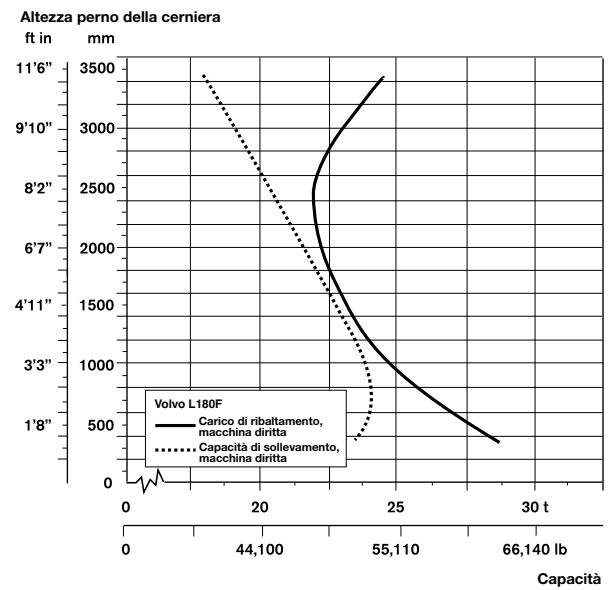
- Velocità della macchina inferiore a 2 km/h
- Macchina diritta
- Carico totalmente richiamato
- Carico posizionato al massimo sbraccio
- Centro di gravità del carico a X:900 mm e Y:800 mm
- Massimo utilizzo del carico di ribaltamento del 80%



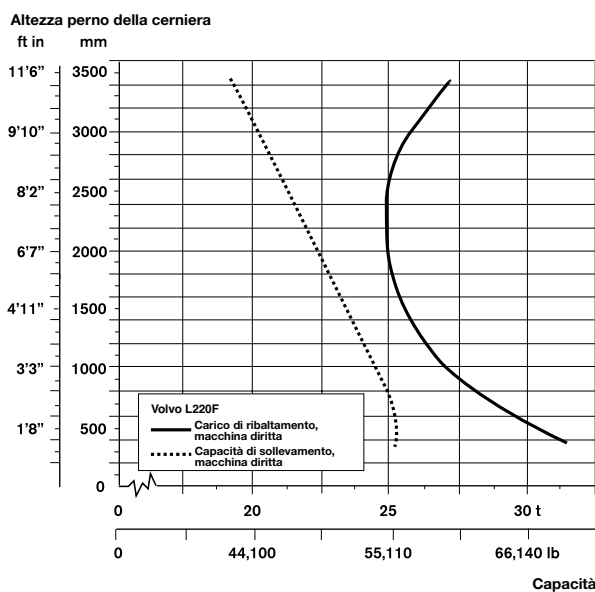
Volvo L150F*



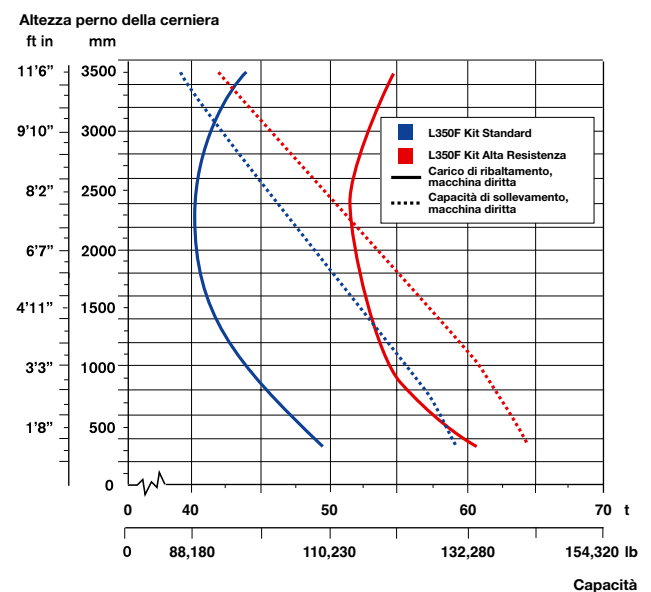
Volvo L180F*



Volvo L220F*



Volvo L350F**



* Equipaggiata con contrappeso per tronchi e pneumatici L5. (L220F equipaggiata con contrappeso extra per movimentazione blocchi).

** L350F HD Block Handler: la capacità della macchina supera il massimo carico consentito per le attuali dimensioni dei pneumatici. Il pneumatico disponibile dalla fabbrica è il 875/65 R33**, approvato per un carico di lavoro da 38 tonnellate.

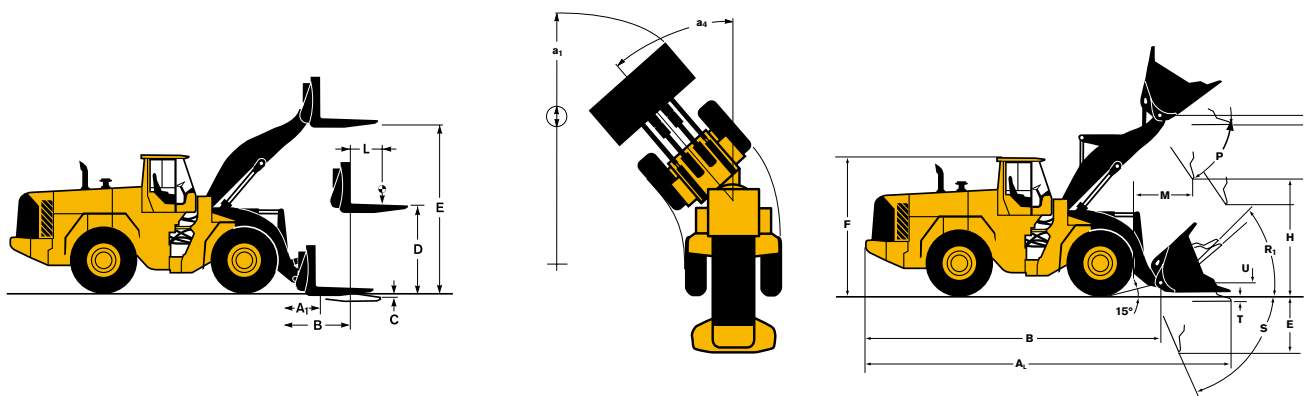


Equipaggiata di forche per blocchi

		Volvo L150F	Volvo L180F	Volvo L220F	Volvo L350F Std BH	Volvo L350F H-D BH
A _c Lunghezza complessiva	mm (ft in)	9 125 (29'11")	9 225 (30'3")	9 530 (31'3")	11 295 (37'1")	11 490 (37'8")
A ₁ Sbraccio a sollevamento min.	mm (ft in)	970 (3'2")	1 060 (3'6")	1 140 (3'9")	1 180 (3'11")	1 180 (3'11")
B Sbraccio in posizione di ribaltamento	mm (ft in)	1 740 (5'9")	1 830 (6'0")	1 900 (6'3")	2 030 (6'8")	2 030 (6'8")
C Altezza a sollevamento minimo	mm (ft in)	-31 (-0'1.2")	6 (0'2")	-19 (-0'7")	131 (0'5.1")	126 (0'5")
D Altezza in posizione di ribaltamento	mm (ft in)	2 010 (6'7")	2 020 (6'7")	2 090 (6'10")	D2 290 (7'6")	2 290 (7'6")
E Altezza a sollevamento max	mm (ft in)	4 050 (13'3")	4 190 (13'9")	4 370 (14'4")	4 650 (15'3")	4 650 (15'3")
L Distanza dal carico centrale	mm (ft in)	900 (2'11")	900 (2'11")	900 (2'11")	900 (2'11")	900 (2'11")
R ₁ Angolo max di richiamo in pos. di traino	° (°)	49,4 (49,4)	49 (49)	47 (47)	46 (46)	46 (46)
Contrappeso optional	kg (lb)	1 140 (2,510)	1 140 (2,510)	1 515 (3,340)	2 426 (5,350)	7 769 (17,130)
Peso operativo (in assenza di carico)	kg (lb)	25 510 (56,250)	28 350 (63,430)	33 430 (73,720)	52 530 (115,830)	57 870 (127,610)

Equipaggiata di benna da pietra

		Perno	Gancio	Gancio	Gancio	Gancio
A _c Lunghezza complessiva	mm (ft in)	8 890 (29'2")	9 250 (30'4")	9 670 (31'9")	11 199 (36'9")	11 200 (36'9")
a ₁ Raggio di rotazione	mm (ft in)	14 800 (48'7")	15 020 (49'3")	15 820 (51'11")	18 250 (59'10")	18 150 (59'7")
a ₄ Angolo di articolazione max	° (°)	37 (37)	37 (37)	37 (37)	37 (37)	37 (37)
B Lunghezza complessiva senza benna/attacco rapido	mm (ft in)	7 070 (23'2")	7 170 (23'6")	7 470 (24'6")	9 130 (30'0")	9 330 (30'8")
E Profondità di scavo, macchina in scarico (S)	mm (ft in)	1 480 (4'10")	1 760 (5'9")	1 810 (5'11")	1 730 (5'8")	1 730 (5'8")
R ₁ Angolo max di richiamo in pos. di traino	° (°)	47 (47)	47 (47)	45 (45)	44 (44)	44 (44)
H Luce di scarico	mm (ft in)	2 840 (9'4")	2 830 (9'3")	2 970 (9'9")	3 420 (11'3")	3 420 (11'2")
M Sbraccio di scarico	mm (ft in)	1 410 (4'8")	1 600 (5'3")	1 760 (5'9")	2 230 (7'4")	2 230 (7'4")
P Scarico in avanti massimo possibile a K (max. HPH)	° (°)	50 (50)	45 (45)	43 (43)	47 (47)	47 (47)
R Angolo max di richiamo a livello terra	° (°)	45 (45)	44 (44)	43 (43)	39 (39)	39 (39)
S Scarico in avanti max nella posizione più bassa del braccio da sollevamento	° (°)	66 (66)	71 (71)	65 (65)	63 (63)	63 (63)
T Profondità di scavo	mm (ft in)	80 (0'3.2")	129 (0'5.1")	113 (0'4.4")	65 (0'2.6")	70 (0'2.8")
U Altezza del perno della cerniera in posizione di trasporto	mm (ft in)	530 (1'9")	540 (1'9")	560 (1'10")	620 (2'1")	620 (2'1")
Ampiezza benna	mm (ft in)	3 230 (127")	3 230 (127")	3 430 (135")	3 960 (155")	3 960 (155")



Nota: le dimensioni si riferiscono esclusivamente alle attrezzature originali Volvo.
Per dimensioni superiori si rimanda alla brochure sulle specifiche della macchina standard.



Volvo Construction Equipment è qualcosa di diverso. Le nostre macchine vengono progettate e supportate in modo diverso. Tale differenza deriva da un'eredità ingegneristica di oltre 175 anni. Per prima cosa un'eredità di pensiero nei confronti di coloro che usano le macchine. Su come aiutarli ad essere più sicuri, più comodi, più produttivi. Riguardo all'ambiente che tutti condividiamo. Il risultato di questo pensiero è una crescente gamma di macchine e una rete di supporto globale dedicata ad aiutarvi sempre di più. Gli operatori di tutto il mondo sono orgogliosi di utilizzare Volvo. E noi siamo orgogliosi di ciò che fa di Volvo qualcosa di diverso – **More care. Built in.**



Non tutti i prodotti sono disponibili su tutti i mercati. In linea con la politica di continuo sviluppo dei nostri prodotti ci riserviamo il diritto di modificare specifiche e dettagli costruttivi senza alcun preavviso. Le illustrazioni non si riferiscono necessariamente alla versione standard della macchina.

VOLVO

Volvo Construction Equipment
www.volvoce.com

Ref. No. VOE35A1003718
Printed in Sweden 2009-03-2,0
Volvo, Eskilstuna

Italian
WLO