

CARGADORAS DE RUEDAS VOLVO

MANIPULACIÓN DE BLOQUES DE PIEDRA



MORE CARE. BUILT IN.



LA EXPERIENCIA DE VOLVO

Con Volvo, es fácil desplazar bloques de piedra grandes y pesados de manera rápida y eficaz. Las manipuladoras de bloques de Volvo tienen características especiales que permiten elevar cargas pesadas y proporcionan grandes fuerzas de arranque. Gracias a una gama completa de implementos y equipos adaptados para manipular bloques de piedra, ni las piedras más grandes constituyen ningún problema para las manipuladoras de bloques de Volvo.

Volvo conoce la manipulación de bloques de piedra

Las grandes cargadoras de ruedas de Volvo cuentan con todas las características necesarias para utilizarse en operaciones continuas de carga y transporte de pesados bloques de piedra en canteras. Su gran capacidad y extraordinaria fuerza de tracción es el resultado del uso de componentes bien equilibrados que funcionan conjuntamente en perfecta armonía. La amplia gama de implementos y accesorios genuinos Volvo le permiten adaptar la cargadora de bloques al lugar de trabajo y asegurar que cumpla todas exigencias de rendimiento, productividad y confort. Junto con nuestra red bien establecida de servicio y asistencia técnica, Volvo Wheel Loaders ofrece un paquete completo de soluciones adaptadas a todas las necesidades de su empresa.

Grandes ventajas en aplicaciones de trabajo pesado

Los motores Volvo de gran rendimiento y bajas emisiones desarrollan un alto par incluso a bajas revoluciones y ofrecen así una extraordinaria fuerza de tracción y bajo consumo de combustible. El diseño compacto contribuye a un pequeño círculo de giro, buena estabilidad y seguridad, características importantes para cualquier trabajo.

Empresa global con presencia local

Cuando compra una cargadora Volvo de la serie F, no sólo adquiere una de las cargadoras más duraderas y fiables del mercado. Gracias a nuestra red global de concesionarios y talleres, tendrá también en Volvo Construction Equipment a un colaborador dedicado y de toda confianza. Proporcionamos un contacto rápido con personal de taller experimentado y las piezas de repuesto correctas en todo el mundo. Todo ello para optimizar la productividad y rentabilidad de su máquina.





FUERTE DE NACIMIENTO. DISEÑADA PARA MANIPULAR BLOQUES DESDE EL PRINCIPIO – CARACTERÍSTICAS ESTÁNDAR DE VOLVO

Muchas de las características estándar de las actuales cargadoras de ruedas de Volvo han sido desarrolladas específicamente para resistir aplicaciones muy exigentes como la manipulación de bloques de piedra.

Consiga más

Gracias a los motores de gran rendimiento con la tecnología de combustión avanzada de Volvo (V-ACT), las manipuladoras de bloques de piedra de Volvo son potentes y fáciles de maniobrar. Los motores V-ACT aprovechan cada gota de combustible, suministran una gran potencia incluso a bajo régimen y cumplen al mismo tiempo todas las normas conocidas de reducción de las emisiones. El sistema hidráulico sensible a la carga contribuye a reducir el consumo de combustible utilizando solamente la potencia necesaria.

Los sistemas de brazos de Volvo ofrecen unos ángulos de recogida excelentes manteniendo la carga cerca del eje delantero en la posición de acarreo para mejorar la retención de la carga y la estabilidad. Las manipuladoras de bloques Volvo utilizan el mismo sistema de brazos que las máquinas estándar, lo que significa que pueden utilizarse fácilmente como palas normales para cargar camiones. Ésta es una ventaja frente a las cargadoras de bloques de la competencia equipadas con brazos más cortos.

Funcionamiento suave y seguro

La transmisión automática de Volvo (APS) contribuye a conseguir ciclos de trabajo rápidos y eficaces. El sistema depende de la velocidad de la máquina y las revoluciones del motor. El operador sólo tiene que seleccionar la marcha adelante o la marcha atrás.

Las manipuladoras de bloques de Volvo están dotadas de frenos de discos húmedos completamente hidráulicos y refrigerados por circulación de aceite. Los frenos combinan una larga vida útil con un frenado suave y eficaz.

Manténgala en funcionamiento

El sistema electrónico de supervisión denominado Contronic controla y vigila constantemente los sistemas e informa y avisa al operador sobre el estado de la máquina. Entre otros están supervisados los niveles de aceite y líquido, los datos de consumo de combustible y los intervalos de servicio.

Funcionamiento económico

Todos los sistemas y componentes están perfectamente equilibrados para aumentar la fiabilidad, la calidad y el rendimiento del operador y reducir el consumo de combustible. La suspensión del eje trasero lubricada de por vida, los bastidores de gran resistencia y la amplia separación y el excelente sellado de los cojinetes de la articulación central contribuyen a prolongar la vida de servicio y reducir los costes de operación.





PUESTO DE MANDO

La cabina Care Cab de Volvo es un lugar de trabajo seguro con menos tensiones y vibraciones. El climatizador y el accionamiento a punte de los dedos del sistema hidráulico sensible a la carga hacen incluso que el duro trabajo de manipulación de bloques resulte bastante cómodo. Por eso la cabina Care Cab le ayudará a hacer más.

Un lugar de trabajo magnífico

Sin duda, uno se siente bien acogido en el último modelo de cabina de Volvo. La cabina es más amplia y profunda que la del modelo anterior. El operador tiene mucho espacio para estirar las piernas y dispone de amplio espacio para colocar cajas, botas y tazas. El gran parabrisas curvado ofrece una extraordinaria visibilidad en todos los sentidos. El sistema de suspensión de los brazos (BSS)* absorbe eficazmente las sacudidas y reduce las oscilaciones que se producen al conducir por terreno accidentado con una carga pesada. El sistema BSS reduce los tiempos de los ciclos y aumenta la comodidad del operador. Los ajustes del asiento hacen que sea fácil encontrar una postura cómoda para conducir.

Un clima siempre agradable

El sistema patentado y exclusivo de filtrado del aire en dos etapas de Volvo hace recircular hasta el 90 por ciento del aire y sólo el 10 por ciento viene del exterior. El aire de la cabina se purifica hasta un 98 por ciento. El control automático de la calefacción (AHC) es estándar y garantiza una temperatura agradable en la cabina. Si el operador necesita un descanso, el temporizador de

la calefacción de la cabina* puede dejarse puesta aunque el motor esté apagado, lo que permite ahorrar combustible y contribuye a proteger el medio ambiente. El control automático de la calefacción (ACC) está disponible como equipamiento opcional en los modelos L150F-L220F y es estándar en la L350F.

Manipulación de bloques de piedra sin esfuerzo

Con la palanca de dirección (CDC)* (estándar en la L350F), el operador puede hacer maniobras de dirección y de marcha adelante y atrás con mandos situados en el apoyabrazos izquierdo para evitar tensiones musculares estáticas. Las cargadoras de ruedas Volvo pueden equiparse con la tercera y la cuarta funciones hidráulicas*, que se accionan con palancas de mando adicionales. La operación piloto con mandos electrohidráulicos* (estándar en la L350F), aumentan tanto la comodidad como el control.

* Equipamiento opcional





ADAPTADA PARA LA APLICACIÓN - MANIPULADOR DE BLOQUES VOLVO

Volvo ofrece una gama completa de equipos e implementos que han sido diseñados especialmente para ajustarse a sus actividades. Escoja simplemente las opciones más adecuadas para usted y sus actividades.

Adaptada para una eficaz manipulación de bloques de piedra

Las manipuladoras de bloques Volvo L350F están disponibles en dos versiones, estándar y trabajo pesado. Las dos se han modificado para elevar cargas muy pesadas y resistir condiciones de funcionamiento difíciles al utilizarse durante largos turnos de trabajo en canteras. Son tan suaves, fáciles de maniobrar y moderados en el consumo de combustible como la Volvo L350F estándar, incluso con sus enormes contrapesos.

Kit de manipuladora de bloques Volvo L350F estándar

Este equipamiento modifica las cargadoras L350F de Volvo para aumentar la capacidad de elevación y permitir el transporte de bloques grandes y pesados y resistir las duras condiciones de la manipulación de bloques.

- Contrapeso adicional 2 426 kg
- Cilindros de elevación de mayor diámetro
- Neumáticos:
GoodYear 875/65 R33** RL-5K*
- Neumáticos:
GoodYear 875/65 R33** RL-4K*

Kit de manipuladora de bloques Volvo L350F trabajo pesado

Con el equipamiento para "trabajo pesado", la Volvo L350F puede enfrentarse a condiciones y trabajos incluso más exigentes. Los cilindros de elevación de mayor diámetro proporcionan una mayor capacidad de elevación. Los contrapesos adicionales contribuyen a un aumento considerable de la carga de vuelco.

- Contrapeso adicional 7 769 kg
- Cilindros de elevación de mayor diámetro
- Neumáticos:
GoodYear 875/65 R33** RL-5K*
- Neumáticos:
GoodYear 875/65 R33** RL-4K*

* Neumáticos opcionales recomendados





DISEÑADA PARA FUNCIONAR. ASISTENCIA TÉCNICA DURANTE TODA SU VIDA ÚTIL

Cuando invierte en una cargadora de ruedas Volvo, adquiere una manipuladora de bloques de la máxima calidad. Sin embargo, incluso las mejores máquinas necesitan servicio técnico y mantenimiento para seguir siendo en el futuro tan productivas como lo son hoy en día. Nuestro servicio de asistencia al cliente le ayudará a vigilar los costes de propiedad y operación.

Estamos a su entera disposición, donde sea y cuando sea

La gestión de Volvo Construction Equipment y Volvo Wheel Loaders gira alrededor de una organización profesional de asistencia al cliente que ofrece suministro de piezas de repuesto, servicios de postventa y cursos de capacitación. Todas estas actividades benefician al cliente, ya que le permiten controlar los costes de propiedad y operación. Cuando invierte en una cargadora de ruedas Volvo, la posibilidad de obtener un servicio técnico de calidad y acceso a repuestos originales Volvo es tan importante como el precio. Después de todo, lo que importa es el coste total durante toda la vida útil de la máquina. Y nosotros, gracias a todos los productos y recursos de los que disponemos, podemos ofrecerle la mejor asistencia del mercado. No importa dónde ni cuándo.

Cuatro niveles de asistencia, un nivel de atención

La mejor manera para sacar el máximo provecho de la cargadora de ruedas Volvo es invirtiendo en un contrato de asistencia al cliente Volvo. Tenemos cuatro niveles

de contratos previstos para ofrecerle plena tranquilidad: blanco, azul, plata y oro. Este último incluye todos los trabajos de servicio técnico, mantenimiento y reparación durante todo el periodo de contrato a un precio fijo.

Partiendo de esta base tan flexible, podemos crear un contrato que se ajuste específicamente a las necesidades de su empresa y a la antigüedad de sus cargadoras.

Los repuestos originales Volvo no dejan nada al azar

Cada pieza original Volvo se diseña y fabrica junto con los demás componentes de la máquina. Forman un sistema completo en el cual cada pieza funciona en perfecta armonía con las demás. El uso de repuestos originales Volvo es la única manera de asegurar que la máquina conserve las cualidades y características que tenía desde el principio.



OPCIONES PARA AUMENTAR EL RENDIMIENTO DE LA MÁQUINA Y PROTEGER SU INVERSIÓN



Sistema de suspensión de los brazos (BSS)

El sistema de suspensión de los brazos absorbe eficazmente las sacudidas y reduce las oscilaciones que se producen al conducir por terreno accidentado. El sistema de suspensión de los brazos de Volvo mejora la comodidad del operador en todo tipo de aplicaciones de manipulación de bloques.

Mando electrohidráulico

El uso de mandos electrohidráulicos aumenta la comodidad con palancas de bajo esfuerzo y gran precisión. Se han incorporado funciones de ajuste de los ángulos de elevación y basculamiento, retorno a excavación y amortiguación de fin de carrera (estándar en la L350F).

Refrigeración externa del aceite de los ejes

Los enfriadores del aceite de los ejes proporcionan una eficaz refrigeración de los frenos y del aceite de los ejes en aplicaciones en las que sea común llevar cargas pesadas, uso frecuente de los frenos y recorrer largas distancias con carga.

Dirección de palanca (CDC)

Al conducir con la dirección de palanca, se reducen de forma considerable los cansados movimientos repetitivos de los brazos al hacer maniobras con el volante. Con la dirección de palanca, el operador puede realizar cómodas maniobras de dirección y cambios de sentido de la marcha con mandos prácticos integrados en el apoyabrazos izquierdo (estándar en la L350F). Al circular por la vía pública, utilice siempre el volante.

Sistema de cámara retrovisora

Sistema de cámara de retrovisiónEl sistema de cámara de retrovisión reduce los ángulos muertos, aumenta la seguridad en la obra durante maniobras de marcha atrás y aumenta el confort del operador.Es de aplicación desde el 1 de diciembre de 2008 en todas las máquinas con marca CE. De serier en algunos mercados

Guardabarros

Guardabarros traseros giratorios para proteger la máquina en condiciones extremas.

Sistema telemático CareTrack

Supervisión a distancia de la posición, el uso y el rendimiento de la máquina. Envío de códigos de error, alarmas y avisos de servicio. Funciones de posición en el mapa, cercas geográficas y horarias.

Sistema de lubricación automática

El sistema de lubricación central de Volvo montado en fábrica lubrica automáticamente los puntos de servicio para evitarle a usted el trabajo. Este sistema reduce los costes de mantenimiento y las paradas en la producción, lo que aumenta la productividad y disminuye los gastos de operación.

DISEÑADOS ESPECÍFICAMENTE PARA MANIPULAR BLOQUES – IMPLEMENTOS GENUINOS VOLVO



L150F-220F
Portaimplementos hidráulico



L350F Portaimplementos hidráulico



L150F-L220F Cuchara para roca con punta espada y de enganche rápido



L350F Cuchara para roca con punta espada y de enganche rápido



L150F-L180F Horquillas para bloques



L220F-L350F Horquillas para bloques



L150-L350F Diente rompedor



L150-L350F Rastrillo de descombro

Portaimplementos

El portaimplementos hidráulico permite cambiar de manera rápida y sencilla de un implemento para manipulación de bloques a otro según la tarea que deba realizarse.

Cuchara para roca con punta espada de enganche rápido para aplicaciones de manipulación de bloques

Con su resistencia y rendimiento, la cuchara para roca con cuchilla en punta espada y de enganche rápido es la mejor opción para retirar piedra y tierra de descombro en canteras. Presenta un acero resistente al desgaste para resistencia máxima y una larga vida útil.

Horquillas para bloques

Los dientes de horquilla de gran resistencia están diseñados para levantar y desplazar bloques de piedra en la cantera. La geometría de los dientes de horquilla mantiene la carga cerca del eje delantero en posición de acarreo para ofrecer una buena retención de la carga y un transporte seguro.

Diente rompedor

El diente de horquilla simple para trabajo pesado está diseñado para extraer bloques sueltos del frente y desplazar bloques sin tratar. El diente central permite distribuir de manera uniforme las fuerzas que actúan sobre la máquina y aumentar al máximo la fuerza aprovechable. El corte en el extremo del diente único de gran grosor mejora el efecto palanca.

Rastrillo de descombro

El rastrillo de descombro se utiliza para desplazar objetos o desescombrar.

Implemento	Volvo L150F				Volvo L180F				Volvo L220F				Volvo L350F			
	Anchura	Longitud	Peso	Volume	Anchura	Longitud	Peso	Volume	Anchura	Longitud	Peso	Volume	Anchura	Longitud	Peso	Volume
	mm	mm	kg	m ³	mm	mm	kg	m ³	mm	mm	kg	m ³	mm	mm	kg	m ³
Portaimplementos	1 340	-	580	-	1 340	-	580	-	1 307	-	615	-	1 990	-	1 830	-
Cuchara con lámina en V para roca*	3 030	1 610	2 270	3,6	3 230	1 620	2 530	4,1	3 430	1 740	2 630	4,4	3 960	2 020	5 120	6,2
Horquillas para bloques	1 420	1 990	1 800	-	1 420	1 990	1 800	-	1 420	1 990	1 800	-	2 100	2 060	3 000	-
Diente rompedor	1 450	1 470	1 800	-	1 450	1 470	1 800	-	1 450	1 470	1 800	-	2 100	1 430	2 700	-
Rastrillo de descombro	2 500	8 730	5 000	-	2 500	8 730	5 000	-	2 500	8 730	5 000	-	2 500	8 530	5 400	-

* L180F, L220F, L350F, cuchara de enganche rápido, dimensiones basadas en neumáticos L5. L150F, cuchara de fijación directa, basada en neumáticos L5.

Opcional**Kit de equipo para manipulación de bloques de piedra****L150F L180F L220F L350F**

	L150F	L180F	L220F	L350F
Kit para manipulación de bloques				•
Manipuladora de bloques, trabajos pesados				•
Contrapeso, manipuladora de bloques			•	
Contrapeso, cargadora de troncos	•	•		

Implementos para manipulación de bloques de piedra

Horquilla para bloques	•	•	•	•
Diente rompedor	•	•	•	•
Rastrillo de descombro	•	•	•	•
Cuchara con lámina en V para roca de enganche rápido para manipular bloques				•
Cuchara recta o con lámina en V para roca de enganche rápido, 150 de fijación directa	•	•	•	

Equipos opcionales para aumentar el rendimiento de su máquina

Suspensión de los brazos (BSS)	•	•	•	•
Dirección de palanca (CDC)	•	•	•	
Dirección de palanca (CDC) en combinación con mando electrohidráulico	•	•	•	std
Mando electrohidráulico	•	•	•	std
Mando electrohidráulico, 3a función	•	•	•	
Mando electrohidráulico, 3a y 4a funciones	•	•	•	
Sistema hidráulico, 3a y 4a funciones	•	•	•	
Portaimplementos hidráulico, soldado	•	•	•	•

Equipos opcionales para proteger su inversión

CareTrack	•	•	•	•
Enfriador de aceite hidráulico, adicional	•	•	•	
Sistema de lubricación, planta ARV, adaptado al producto	•	•	•	•
Sistema de lubricación, para el portaimplementos soldado	•	•	•	
Guardabarros fijos delante y giratorios detrás, ampliadores del guardabarros	•	•	•	•
Enfriador de aceite, ejes delantero y trasero				•
Enfriador de aceite y filtro, ejes delantero y trasero	•	•	•	
Cámara retrovisora con monitor, en color – de serie en algunos mercados.	•	•	•	•

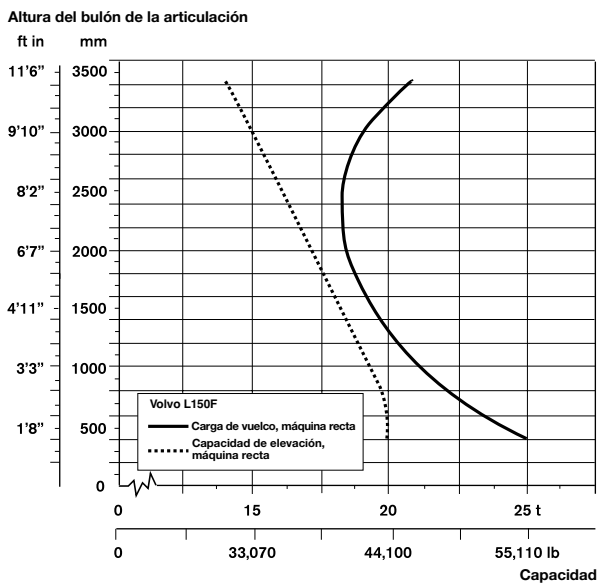
ESPECIFICACIONES

En el gráfico a continuación se compara la carga de vuelco y la fuerza de elevación con la altura del bulón de la articulación. La carga nominal máxima debe calcularse conforme a ISO 14397-1, que se basa en los siguientes criterios:

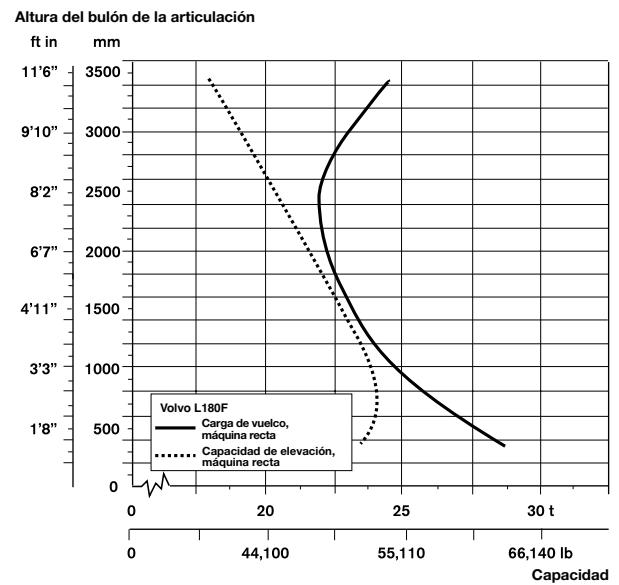
- Velocidad de la máquina: inferior a 2 km/h (1,2 mph)
- Máquina recta
- Carga recogida hacia atrás
- Carga elevada al alcance máximo
- Centro de gravedad de la carga a X:900 mm (2'11") e Y:800 mm (2'7")
- Uso de la carga de vuelco máxima a un 80%



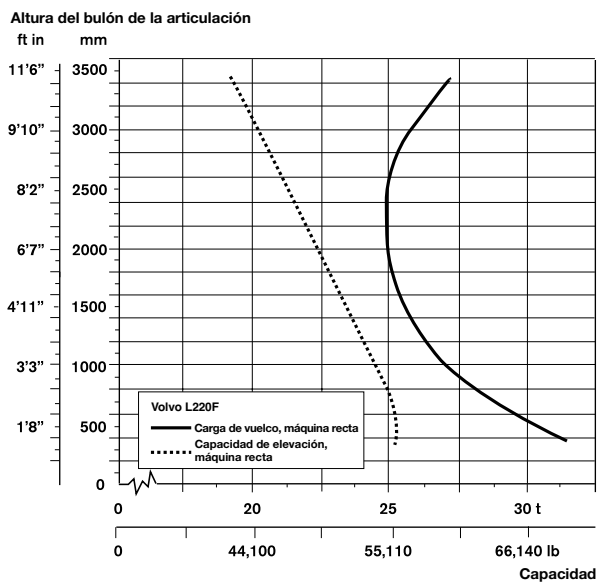
Volvo L150F*



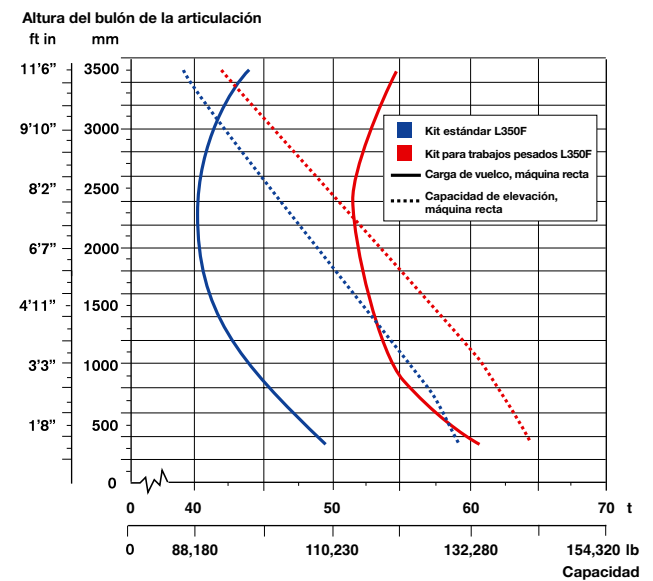
Volvo L180F*



Volvo L220F*



Volvo L350F**



*) Equipada con contrapeso maderero y neumáticos L5. (L220F equipada con contrapeso adicional para manipulación de bloques de piedra).

) Manipuladora de bloques L350F HD: la capacidad de carga de la máquina excede la carga máxima permitida según la dimensión del neumático. El neumático disponible de fábrica es el 875/65 R33, que está aprobado para una carga de trabajo de 38 toneladas (83,770 lbs).

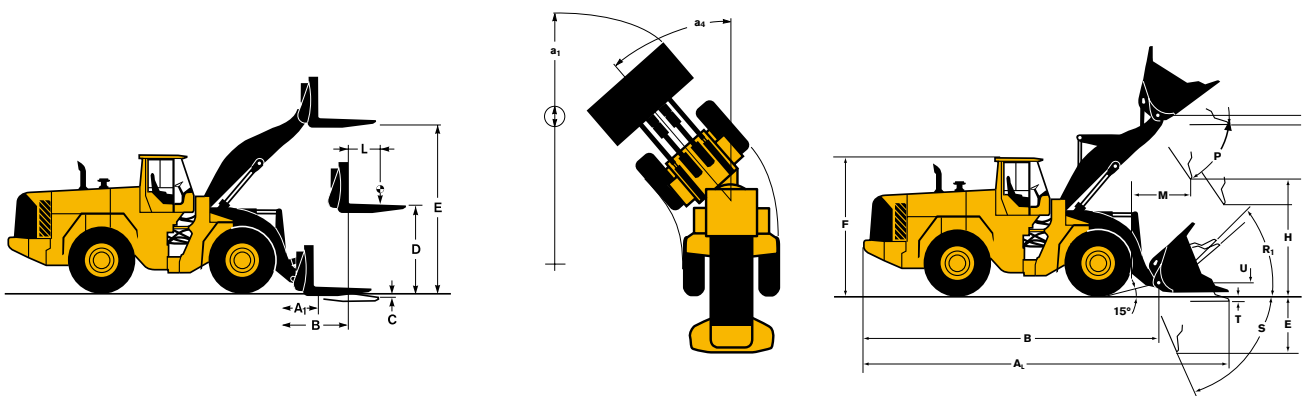


Equipada con horquillas para bloques

		Volvo L150F	Volvo L180F	Volvo L220F	Volvo L350F Std BH	Volvo L350F H-D BH
A _L Longitud total	mm (ft in)	9 125 (29'11")	9 225 (30'3")	9 530 (31'3")	11 295 (37'1")	11 490 (37'8")
A _r Alcance a la elevación mínima	mm (ft in)	970 (3'2")	1 060 (3'6")	1 140 (3'9")	1 180 (3'11")	1 180 (3'11")
B Alcance en la posición de descarga	mm (ft in)	1 740 (5'9")	1 830 (6'0")	1 900 (6'3")	2 030 (6'8")	2 030 (6'8")
C Altura a la elevación mínima	mm (ft in)	-31 (-0'1.2")	6 (0'2")	-19 (-0'7")	131 (0'5.1")	126 (0'5")
D Altura en la posición de descarga	mm (ft in)	2 010 (6'7")	2 020 (6'7")	2 090 (6'10")	D2 290 (7'6")	2 290 (7'6")
E Altura a la elevación máxima	mm (ft in)	4 050 (13'3")	4 190 (13'9")	4 370 (14'4")	4 650 (15'3")	4 650 (15'3")
L Distancia del centro de carga	mm (ft in)	900 (2'11")	900 (2'11")	900 (2'11")	900 (2'11")	900 (2'11")
R ₁ Ángulo máximo de recogida en la posición de acarreo	° (°)	49,4 (49,4)	49 (49)	47 (47)	46 (46)	46 (46)
Contrapeso opcional	kg (lb)	1 140 (2,510)	1 140 (2,510)	1 515 (3,340)	2 426 (5,350)	7 769 (17,130)
Peso de operación (sin carga)	kg (lb)	25 510 (56,250)	28 350 (33,430)	33 430 (73,720)	52 530 (115,830)	57 870 (127,610)

Equipado con cuchara para roca

		Fijación directa	Enganche rápido	Enganche rápido	Enganche rápido	Enganche rápido
A _L Longitud total	mm (ft in)	8 890 (29'2")	9 250 (30'4")	9 670 (31'9")	11 199 (36'9")	11 200 (36'9")
a ₁ Diámetro de giro	mm (ft in)	14 800 (48'7")	15 020 (49'3")	15 820 (51'11")	18 250 (59'10")	18 150 (59'7")
a ₂ Ángulo máximo de articulación	° (°)	37 (37)	37 (37)	37 (37)	37 (37)	37 (37)
B Longitud total sin cuchara ni portaimplementos	mm (ft in)	7 070 (23'2")	7 170 (23'6")	7 470 (24'6")	9 130 (30'0")	9 330 (30'8")
E Profundidad de excavación, basculamiento max (S)	mm (ft in)	1 480 (4'10")	1 760 (5'9")	1 810 (5'11")	1 730 (5'8")	1 730 (5'8")
R ₁ Ángulo máximo de recogida en la posición de acarreo	° (°)	47 (47)	47 (47)	45 (45)	44 (44)	44 (44)
H Altura libre de basculamiento	mm (ft in)	2 840 (9'4")	2 830 (9'3")	2 970 (9'9")	3 420 (11'3")	3 420 (11'2")
M Alcance de basculamiento	mm (ft in)	1 410 (4'8")	1 600 (5'3")	1 760 (5'9")	2 230 (7'4")	2 230 (7'4")
P Basculamiento máximo hacia adelante en K (Altura máx.)	° (°)	50 (50)	45 (45)	43 (43)	47 (47)	47 (47)
R Ángulo máximo de recogida a nivel del suelo	° (°)	45 (45)	44 (44)	43 (43)	39 (39)	39 (39)
S Basculamiento máximo hacia adelante en la posición de elevación mínima de los brazos	° (°)	66 (66)	71 (71)	65 (65)	63 (63)	63 (63)
T Profundidad de excavación	mm (ft in)	80 (0'3.2")	129 (0'5.1")	113 (0'4.4")	65 (0'2.6")	70 (0'2.8")
U Altura del bulón implemento/brazo en la posición de acarreo	mm (ft in)	530 (1'9")	540 (1'9")	560 (1'10")	620 (2'1")	620 (2'1")
Anchura de la cuchara	mm (ft in)	3 230 (127")	3 230 (127")	3 430 (135")	3 960 (155")	3 960 (155")



Nota: Las dimensiones sólo se refieren a implementos de marca Volvo.
Para otras dimensiones, consulte el folleto de producto de la máquina estándar.



Volvo Construction Equipment es distinto. Nuestras máquinas se diseñan, se fabrican y se atienden de una manera diferente. La diferencia viene de su legado en ingeniería de unos 175 años. Un legado de dedicación en primera instancia a las personas que realmente utilizan las máquinas. A la contribución que puede realizar en cuanto a ofrecerles una mayor seguridad, comodidad y productividad. Al medio ambiente que compartimos todos. El resultado de esta dedicación es una gama creciente de máquinas y una red de asistencia mundial para permitirle hacer más cosas. La gente de todo el mundo está orgullosa de usar Volvo. Y estamos orgullosos de lo que diferencia a Volvo - **More care. Built in.**



No todos los productos están disponibles en todos los mercados. Nos reservamos el derecho a modificar las especificaciones y diseño sin previo aviso, conforme a nuestra política de mejora continua. Las ilustraciones no muestran necesariamente la versión estándar de la máquina.

VOLVO

Volvo Construction Equipment
www.volvoce.com

Ref. No. VOE33A1003718
Printed in Sweden 2009-03-2,0
Volvo, Eskilstuna

Spanish
WLO