

VOLVO HJULLASTARE

BLOCKHANTERING



MORE CARE. BUILT IN.



VOLVO KAN BLOCKHANTERING

Med en Volvo på jobbet sker hanteringen av tunga stenblock effektivt och snabbt. Volvo blockhanterare är specialutrustade och har egenskaper som säkerställer höga lyft- och brytkrafter. I kombination med ett heltäckande utrustnings- och redskapsprogram för blockhantering utgör inte ens de största stenblocken några problem för Volvo blockhanterare.

Volvo kan blockhantering

Volvos stora hjullastare har alla egenskaper som krävs för kontinuerlig drift i blockhantering i stora stenbrott. Den höga kapaciteten och dragkraften är resultatet av välmatchade komponenter, som arbetar tillsammans i en harmonisk helhet. Ett stort antal Volvo originalredskap och extrautrustningar gör det möjligt att skraddarsy blockhanteraren för arbetsplatsen, så att den uppfyller alla krav på användbarhet, produktivitet och komfort. Tillsammans med ett väl etablerat service- och supportnätverk, erbjuder Volvo hjullastare en komplett paketslösning för att tillgodose verksamhetens alla behov.

Tunga fördelar i en tung hantering

Volvo-motorens höga vridmoment redan vid låga varvtal ger utmärkt dragkraft och låg bränsleförbrukning. Den kompakta designen betyder snäv svängradie, stabilitet och säkerhet, betydelsefulla egenskaper i alla jobb. Flaggskippet Volvo L350F kan förse med blockhanteringsutrustning.

Ett globalt företag med lokal närvaro

När du köper en Volvo hjullastare i F-serien, får du inte bara en av marknadens tåligaste och pålitligaste blockhanterare. Med vårt globala återförsäljar- och servicenätverk får du också Volvo Construction Equipment som pålitlig och engagerad partner. Vi ger snabb tillgång till kunnig service-personal och rätt reservdelar över hela världen. Allt för att optimera din maskins produktivitet och lönsamhet.





TUFFT BYGGD. UTVECKLAD FÖR BLOCKHANTERING FRÅN BÖRJAN MED VOLVO STANDARDGENSKAPER

Många standardegenskaper i dagens hjullastare från Volvo är specialutvecklade för tuffa arbetsuppgifter som blockhantering.

Producera mera

Högprestandamotorer med Volvo Advanced Combustion Technology (V-ACT) gör Volvo blockhanterare både starka och lättkörda. V-ACT-motorerna utnyttjar varenda droppe bränsle, ger full kraft redan på låga varvtal och möter alla kända krav på minskade utsläpp. Den lastkännande hydrauliken bidrar till låg bränsleförbrukning genom att endast ta ut den kraft som krävs.

Volvo lyftarmsystem har suveräna vinklar för bakåttilt och håller lasten nära framaxeln i bärläge, vilket ger mindre spill och bättre stabilitet. Volvos blockhanterare är utrustade med samma lyftarmsystem som standardmaskinerna, och det innebär att de enkelt kan användas med skopa för fordonslastning. Detta är en klar fördel gentemot konkurrenternas blockhanterare utrustade med kortare lyftarmverk.

Kör mjukt och säkert

Volvo Automatic Power Shift (APS) bidrar till snabba och effektiva arbetscykler. Systemet är hastighets- och varvtalsberoende. Föraren behöver bara välja fram eller back.

Volvo blockhanterare är utrustade med Volvo helhydrauliska cirkulationskylda våta lamellbromsar. De har lång livslängd och ger en mjuk och effektiv bromsverkan.

Byggda för att jobba

Det elektroniska övervakningssystemet Contronic ger kontinuerlig styrning, övervakning, och information om maskinstatus, samt varnar föraren vid eventuella maskinfel. Andra funktioner omfattar övervakning av olje- och vätskenivåer, bränsleförbrukning, och serviceintervaller.

Driftekonomi

Perfekt matchning av alla system och komponenter ger förareffektivitet, kvalitet, och tillförlitlighet – och låg bränsleförbrukning. Permanentmord bakaxelupphängning, robusta väldimensionerade ramar, och styrled med stort avstånd mellan de avtätade lagringarna bidrar till lång livslängd och låga driftkostnader.





TAR HAND OM AFFÄREN

Volvo Care Cab är en säker och bekväm arbetsplats som reducerar påkänningar och vibrationer. Klimatanläggning och fingertoppslätt manövrering av den lastkännande hydrauliken gör det ganska bekvämt att jobba i tuff blockhantering. Volvo Care Cab hjälper dig producera mera.

Välkommen till en riktigt bra arbetsplats

Man känner sig verkligen välkommen i Volvos senaste hytt. Den är både bredare och djupare än sina föregångare. Det finns gott om plats att sträcka ut benen, generöst med förvaringsutrymmen. Den stora välvda vindrutan ger mycket god sikt åt alla håll. Volvos komfortfjädring, Boom Suspension System (BSS)*, absorberar stötar och eliminerar effektivt gungningar som kan uppstå vid körning över ojämna underlag med tung last. BSS ger kortare cykeltider och högre förarkomfort. Flera olika förarstolar och inställningsfunktioner gör det enkelt att hitta en bekväm och effektiv körställning.

Alltid ett behagligt klimat

Volvos unika och patenterade tvåstegsrening återcirkulerar upp till hela 90 procent av luften och endast 10 procent kommer direkt utifrån. Luften i hytten renas till 98 procent. Automatic Heat Control (AHC) är standard och ger alltid ett behagligt klimat inne i hytten, oavsett väder och temperatur. Och om föraren behöver ta en paus kan

hyttens pausvärme* vara på även med motorn avstängd, vilket både sparar bränsle och skyddar miljön. Automatisk klimatanläggning (ACC) är standardutrustning på L350F och finns som tillval för L150F–L220F.

Fingertoppslätt blockhantering

Med spakstyrning Comfort Drive Control (CDC)* (std. på L350F), sitter föraren avspänt och undviker tröttande påfrestningar. Föraren kan enkelt sköta styrning och växling fram/back med reglage i vänster armstöd. För användning av hydrauliska redskap kan Volvo hjullastare utrustas med 3:e och 4:e hydraulfunktioner*, dessa manövreras med extra manöverspakar. Pilotmanövrering med el-servo hydraulik* (std. på L350F) ökar både komfort och kontroll.

* Extrautrustning





ANPASSAD TILL DINA ARBETSUPPGIFTER - VOLVO BLOCKHANTERARE

Volvo har ett komplett utbud av utrustningar som har utvecklats speciellt för din verksamhet. Du väljer själv de utrustningar som är rätt för dig och dina arbetsuppgifter.

Skräddarsydd för effektiv blockhantering

Volvo L350F blockhanterare finns i två versioner, standard och heavy-duty. Båda är modifierade för att lyfta extra tungt och för att klara den krävande arbetsmiljön i stenbrott under långa arbetspass. Trots sina massiva motvikter är de smidiga, lättmanövrerade, och bränsleekonomiska som en standard Volvo L350F.

Standard Volvo L350F Blockhanteringssats

Detta utrustningspaket modifierar Volvo L350F blockhanterare på en rad punkter, för att öka kapaciteten att lyfta och bära stora, tunga block och klara påfrestningarna inom blockhantering.

- Extra motvikt 2 426 kg
- Större lyftcylindrar
- Däck: GoodYear 875/65 R33** RL-5K*
- Däck: GoodYear 875/65 R33** RL-4K*

Heavy-duty Volvo L350F Blockhanteringssats

Utrustad med Heavy-duty klarar Volvo L350F ännu större påfrestningar. Större lyftcylindrar ger extra större lyftkapacitet. Med extra motvikt ökar tipplasten markant.

- Extra motvikt 7 769 kg
- Större lyftcylindrar
- Däck: GoodYear 875/65 R33** RL-5K*
- Däck: GoodYear 875/65 R33** RL-4K*

* Rekommenderad däckutrustning (tillval)





BYGGD FÖR ATT JOBBA – SUPPORT FÖR LÅNG LIVSLÄNGD

När du investerar i en Volvo hjullastare får du en blockhanterare av allra högsta kvalitet. Men naturligtvis, även de bästa maskinerna behöver service och underhåll för att vara lika produktiva imorgon som idag. Customer Support hjälper dig att hålla nere dina ägande- och driftkostnader.

Vi tar alltid hand om dig - var som helst, när som helst

Volvos professionella Customer Support erbjuder reservdelar, eftermarknadsservice och utbildning som ger kunderna fördelar genom kontrollerade ägande- och driftkostnader. När du investerar i en Volvo hjullastare är tillgängligheten på god service och Volvo originaldelar precis lika viktigt som priset. Det är trots allt totalkostnaden under maskinens hela livslängd som är intressant. Vårt utbud av originaldelar och eftermarknadsservice ger dig bästa möjliga support - var som helst, när som helst.

Omsorg på högsta nivå

Det bästa sättet att få ut det mesta av din Volvo hjullastare är att investera i ett "Volvo Customer Support Agreement". Det finns fyra avtalsnivåer för att ge dig total trygghet; vit, blå, silver och givetvis guld,

som inkluderar all service, underhåll, och reparationer under hela kontraktperioden till ett fast pris. Från denna helt flexibla utgångspunkt kan vi skapa ett unikt supportpaket anpassat för dina behov och åldern på dina hjullastare.

Volvo originaldelar

Varje Volvo originaldel är utvecklad och tillverkad tillsammans med övrig maskinkomponent. De utgör kompletta system där alla delar arbetar i perfekt harmoni med varandra. Endast genom att använda originaldelar kan du vara säker på att din maskin behåller den kvalitet och de egenskaper vi gav den från början.



EXTRAUTRUSTNING SOM ÖKAR DIN MASKINS PRESTANDA OCH SKYDDAR DIN INVESTERING



Boom Suspension System (BSS)

BSS absorberar stötar och eliminerar effektivt gungningar som kan uppstå vid körning över ojämna underlag. Volvos komfortfjädring Boom Suspension System med två driftlägen för snabbare cykeltider, högre produktivitet, och förbättrad förarkomfort i alla typer av blockhantering.

El-hydraulisk manövrering

Pilotmanövrering med el-hydraulisk servo förbättrar förarkomfort med lägre spakkrifter och hög precision. Justerbara lyft- och skopvinklar, automatisk lastarmssänkning (Return-to-dig), och ändlägesdämpning är alla inbyggda funktioner. 3:e och 4:e hydraulfunktioner möjliggör användning av hydrauldrivna redskap (3:e std. på L350F).

Extern axeloljekylning

Axeloljekylare ger effektiv kylning av axeloljan och bromsar i arbetsuppgifter med ofta förekommande tunga laster, bromsning, och långa transportavstånd. Extra axeloljekylare ger maximerad kylkapaciteten.

Spakstyrning, Comfort Drive Control (CDC)

Upprepade ratt rörelser minskas väsentligt med spakstyrning CDC. Spakstyrningen ger bekväm fingertoppslätt manövrering av styrning och växling med reglage i vänster armstöd (std. på L350F). Vid körning på allmän väg ska alltid ratt användas.

Backkamera med färgskärm

En kamera monterad på motorhuven eliminerar döda vinklar vid backning. Färgskärmen i hytten gör att föraren kan se vad som händer bakom maskinen, vilket ökar säkerheten på arbetsplatsen. Mycket användbart vid arbete på trånga arbetsplatser. Standard på vissa marknader.

Stänkskärmar

Utsvängbara stänkskärmar bak – skyddar maskinen i extrema driftförhållanden.

CareTrack telematiskt system

Satellitövervakning av maskinens position, användning, kördata, och prestanda. Överföring av felkoder, larm, och påminner om service. Position på karta samt Geo- & Time-fence funktioner.

Centralsmörjsystem

Volvos fabriksmonterade centrala smörjsystem smörjer automatiskt nödvändiga punkter på maskinen – så att du slipper. Detta innebär kortare underhålls- och stilleståndstid, vilket innebär högre produktivitet och lägre driftkostnader.

SPECIALBYGGD FÖR BLOCKHANTERING - VOLVO ORIGINALREDSKAP



L150F-220F Hydrauliskt redskapsfäste



L350F Hydrauliskt redskapsfäste



L150F-L220F Trubbspetsig bergskopa



L350F Trubbspetsig bergskopa



L150F-L180F Blockgafflar



L220F-L350F Blockgafflar



L150-L350F Brytgaffel



L150-L350F Rensningsraka

Redskapsfäste

Det hydrauliska redskapsfästet ger snabba och enkla byten av olika redskap för den aktuella blockhanteringsuppgiften.

Blockgafflar

De kraftiga gafflarna är avsedda för lyft och hantering av block i stenbrott. Gaffelgeometrin håller lasten nära framaxeln i bärläge för bättre lasthållning och säker hantering.

Redskapsinfäst trubbspetsig bergskopa för blockhantering

Tack vare dess styrka och prestanda är den redskapsinfästa trubbspetsiga bergskopan det bästa valet för lastning av berg eller stenmassor i stenbrott. Stål med högt slitagemotstånd ger maximal styrka och lång livslängd.

Brytgaffel

Den robusta enkelgaffeln används för att bryta ut lösa block vid bergtaget och för att flytta obearbetat berg. Centererad gaffelmontering gör att krafterna fördelas jämnt på maskinen och maximerar även den användbara kraften. Ett spår i den extra tjocka gaffelns främre ände ger än bättre brytförmåga.

Rensningsraka

Rensningsrakan används för att flytta på stenar eller rensa bort massor.

Redskap	Volvo L150F				Volvo L180F				Volvo L220F				Volvo L350F			
	Bredd	Längd	Vikt	Volym	Bredd	Längd	Vikt	Volym	Bredd	Längd	Vikt	Volym	Bredd	Längd	Vikt	Volym
	mm	mm	kg	m ³	mm	mm	kg	m ³	mm	mm	kg	m ³	mm	mm	kg	m ³
Redskapsfäste	1 340	-	580	-	1 340	-	580	-	1 307	-	615	-	1 990	-	1 830	-
Trubbspetsig bergskopa*	3 030	1 610	2 270	3,6	3 230	1 620	2 530	4,1	3 430	1 740	2 630	4,4	3 960	2 020	5 120	6,2
Blockgafflar	1 420	1 990	1 800	-	1 420	1 990	1 800	-	1 420	1 990	1 800	-	2 100	2 060	3 000	-
Brytgaffel	1 450	1 470	1 800	-	1 450	1 470	1 800	-	1 450	1 470	1 800	-	2 100	1 430	2 700	-
Rensningsraka	2 500	8 730	5 000	-	2 500	8 730	5 000	-	2 500	8 730	5 000	-	2 500	8 530	5 400	-

*L180F, L220F, L350F redskapsinfäst skopa, mått baserade på L5-däck. L150F direktinfäst skopa, mått baserade på L5-däck.

Extrautrustning**Blockhanteringssats****L150F L180F L220F L350F**

	L150F	L180F	L220F	L350F
Blockhanteringssats				•
Blockhanteringssats, heavy-duty				•
Extra motvikt, blockhantering			•	
Extra motvikt, timmerhantering	•	•		

Redskap för blockhantering

Blockgafflar	•	•	•	•
Brytgaffel	•	•	•	•
Rensningsraka	•	•	•	•
Redskapsinfäst trubbspetsig bergskopa				•
Redskapsinfäst rak bergskopa, L150 Pin-on	•	•	•	

Extrautrustning som öka din maskins prestanda

Lastarmsfjädring, BSS	•	•	•	•
Spakstyrning, CDC	•	•	•	
Spakstyrning, CDC, i kombination med el-hydraulik	•	•	•	std
El-hydraulisk servomanövrering	•	•	•	std
El-hydraulisk servomanövrering, 3:e funktion	•	•	•	
El-hydraulisk servomanövrering, 3:e och 4:e funktion	•	•	•	
Hydraulik, 3:e och 4:e funktion	•	•	•	
Hydrauliskt redskapsfäste	•	•	•	•

Extrautrustning som skyddar din investering

CareTrack	•	•	•	•
Hydrauloljekylare, extra	•	•	•	
Centralsmörjsystem, fabriksmonterat	•	•	•	•
Centralsmörjsystem, för redskapsfäste	•	•	•	
Skärmar, fasta fram och utsvängbara bak	•	•	•	•
Oljekylare för fram- och bakaxel				•
Oljekylare och filter för fram- och bakaxel	•	•	•	
Backkamera inkl färgmonitor – standard på vissa marknader	•	•	•	•

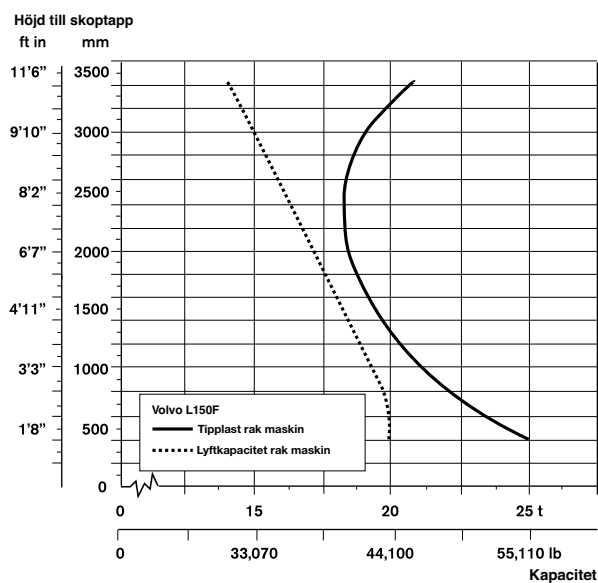
SPECIFIKATIONER

Diagrammet nedan visar tippplasten och lyftkraften som en funktion av ledtappens höjd. Max. lasten ska beräknas enligt ISO 14397-1, som baseras på följande kriterier.

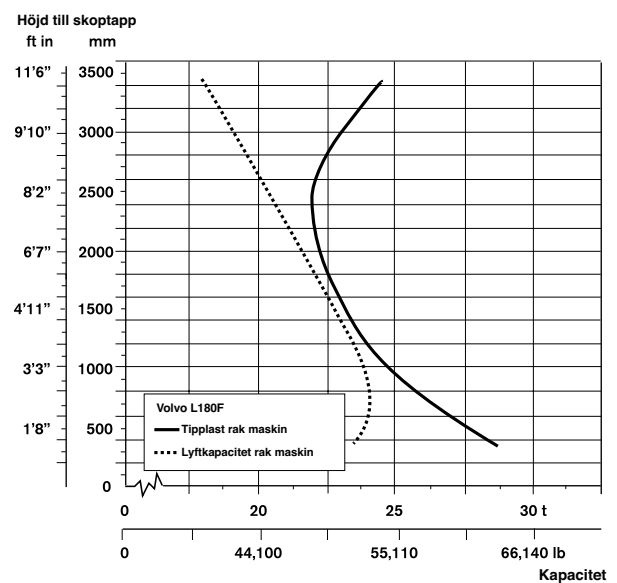
- Maskinens hastighet under 2 km/tim 2 km/h
- Maskin ställd rakt
- Last fullt bakåttildad
- Last upplyft till max. räckvidd
- Lastens tyngdpunkt vid X:900 mm och Y: 800 mm
- Användning av max. tippplast på 80 %



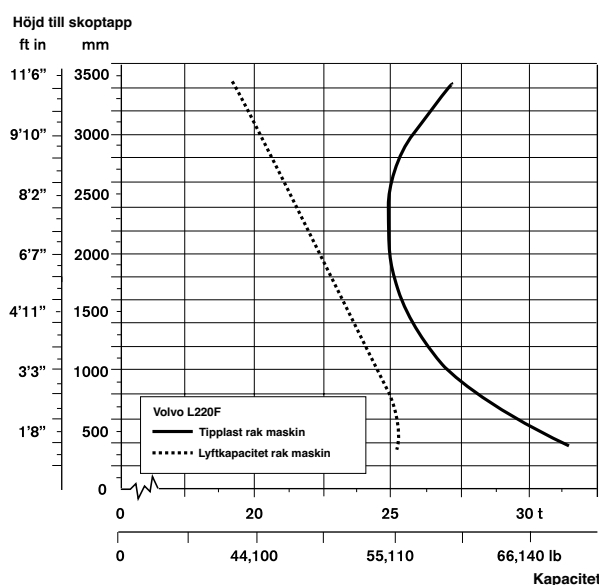
Volvo L150F*



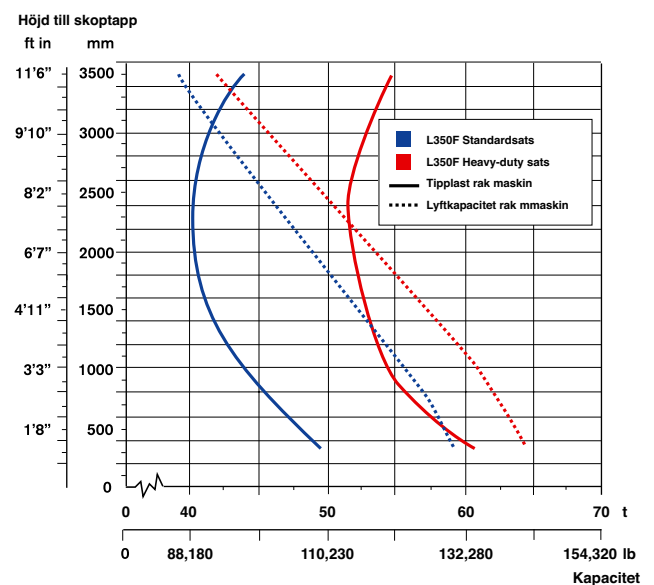
Volvo L180F*



Volvo L220F*



Volvo L350F**



* Utrustad med motvikt för timmerhantering och L5-däck. (L220E utrustad med extra motvikt för blockhantering)

** L350F HD Blockhanterare: maskinens lastkapacitet är högre än maximalt tillåten last för aktuell däckdimension. Däck tillgängligt från fabrik är 875/65 R33**, vilket är godkänt för en arbetslast på 38 ton.

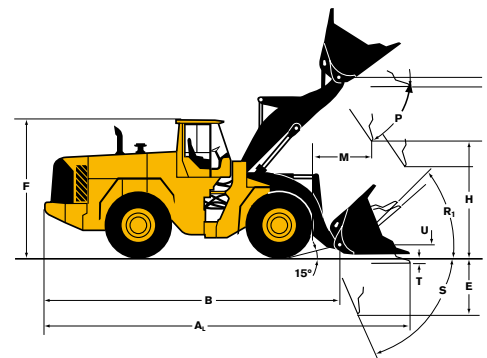
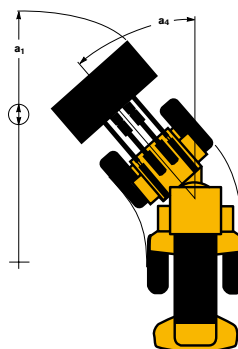
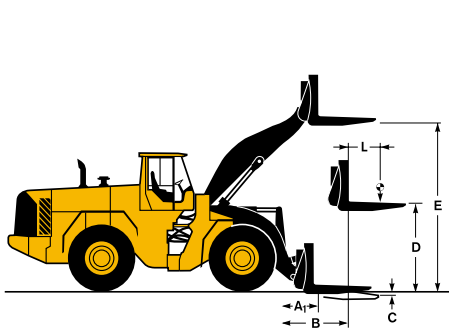


Urustad med blockgafflar

		Volvo L150F	Volvo L180F	Volvo L220F	Volvo L350F Std BH	Volvo L350F H-D BH
A ₁ Totallängd		9 125 (29'11")	9 225 (30'3")	9 530 (31'3")	11 295 (37'1")	11 490 (37'8")
A ₁ Räckvidd i min. lyftposition	mm (ft in)	970 (3'2")	1 060 (3'6")	1 140 (3'9")	1 180 (3'11")	1 180 (3'11")
B Räckvidd i tömningsposition	mm (ft in)	1 740 (5'9")	1 830 (6'0")	1 900 (6'3")	2 030 (6'8")	2 030 (6'8")
C Höjd i min. lyftposition	mm (ft in)	- 31 (- 0'1.2")	6 (0'2")	-19 (- 0'7")	131 (0'5.1")	126 (0'5")
D Höjd i tömningsposition	mm (ft in)	2 010 (6'7")	2 020 (6'7")	2 090 (6'10")	D2 290 (7'6")	2 290 (7'6")
E Höjd i max. lyftposition	mm (ft in)	4 050 (13'3")	4 190 (13'9")	4 370 (14'4")	4 650 (15'3")	4 650 (15'3")
L Lastcenter	mm (ft in)	900 (2'11")	900 (2'11")	900 (2'11")	900 (2'11")	900 (2'11")
R ₁ Bakåttilt, vinkel i bärläge	° (°)	49,4 (49,4)	49 (49)	47 (47)	46 (46)	46 (46)
Extra motvikt	kg (lb)	1 140 (2,510)	1 140 (2,510)	1 515 (3,340)	2 426 (5,350)	7 769 (17,130)
Tjänstevikt, utan last	kg (lb)	25 510 (56,250)	28 350 (33,430)	33 430 (73,720)	52 530 (115,830)	57 870 (127,610)

Urustad med bergskopa

		Pin on	Hook on	Hook on	Hook on	Hook on
A ₁ Totallängd	mm (ft in)	8 890 (29'2")	9 250 (30'4")	9 670 (31'9")	11 199 (36'9")	11 200 (36'9")
a ₁ Vändradie	mm (ft in)	14 800 (48'7")	15 020 (49'3")	15 820 (51'11")	18 250 (59'10")	18 150 (59'7")
a ₄ Max svängd vinkel	° (°)	37 (37)	37 (37)	37 (37)	37 (37)	37 (37)
B Totallängd med skopa och redskapsfäste	mm (ft in)	7 070 (23'2")	7 170 (23'6")	7 470 (24'6")	9 130 (30'0")	9 330 (30'8")
E Grävdjup, max tilt (S)	mm (ft in)	1 480 (4'10")	1 760 (5'9")	1 810 (5'11")	1 730 (5'8")	1 730 (5'8")
R ₁ Max bakåttilt i bär pos	° (°)	47 (47)	47 (47)	45 (45)	44 (44)	44 (44)
H Tömningshöjd vid full lyfthöjd och 45° tömningsvinkel	mm (ft in)	2 840 (9'4")	2 830 (9'3")	2 970 (9'9")	3 420 (11'3")	3 420 (11'2")
M Tömningsräckvidd	mm (ft in)	1 410 (4'8")	1 600 (5'3")	1 760 (5'9")	2 230 (7'4")	2 230 (7'4")
P Max bakåttiltad i tömningshöjd	° (°)	50 (50)	45 (45)	43 (43)	47 (47)	47 (47)
R Max bakåttiltad i markposition	° (°)	45 (45)	44 (44)	43 (43)	39 (39)	39 (39)
S Max bakåttiltad i lägsta lyftarmposition	° (°)	66 (66)	71 (71)	65 (65)	63 (63)	63 (63)
T Grävdjup	mm (ft in)	80 (0'3.2")	129 (0'5.1")	113 (0'4.4")	65 (0'2.6")	70 (0'2.8")
U Höjd till skoptapp i bärposition	mm (ft in)	530 (1'9")	540 (1'9")	560 (1'10")	620 (2'1")	620 (2'1")
Skopbredd	mm (ft in)	3 230 (127")	3 230 (127")	3 430 (135")	3 960 (155")	3 960 (155")



Anm. Dimensioner gäller endast Volvo originalredskap.
För ytterligare dimensioner hänvisas till standardmaskinens specifikationsbroschyr.



Volvo Construction Equipment är annorlunda. Våra maskiner är ritade, byggda och servade på ett annorlunda sätt. Den skillnaden kommer från ett ingenjörsmässigt arv som formats de senaste 175 åren. Ett arv som handlar om att sätta människan som använder produkterna främst. Det handlar om att hjälpa användaren vara säkrare, mer bekväm och mer produktiv. Om miljön vi alla delar. Resultatet av detta är ett växande utbud av maskiner och ett globalt servicenätverk ägnat åt att låta dig få mer gjort. Människor världen över är stolta att använda Volvo. Och vi är stolta över vad som gör Volvo annorlunda – **More care. Built in.**



Alla produkter är inte tillgängliga på alla marknader. En följd av vår strävan till ständig förbättring är att vi behåller rätten att ändra produkternas specifikationer och utformning utan särskilt meddelande. Illustrationerna visar inte nödvändigtvis maskinernas standardutförande.

VOLVO

Volvo Construction Equipment
www.volvoce.com

Ref. No. VOE12A1003718
Printed in Sweden 2009-03-1,0
Volvo, Eskilstuna

Swedish
WLO