



# Volvo BM L90



- **Motorleistung:**  
SAE J1349 netto 107 kW (145 PS)
- **Einsatzgewicht:**  
12,6 t (27 785 lb)
- **Schaufelinhalt:**  
2,1-6,5 m<sup>3</sup> (2,7-8,5 yd<sup>3</sup>)
  
- *Volvo Diesel-Motor mit Direkteinspritzung und Turbolader*
- *Volvo BM Automatic Power Shift*
- *Kleiner Wenderadius, Präzisionslenkung*
- *Ausgezeichneter Fahrerkomfort*
  
- **Hervorragender Überblick auf Anbaugeräte, Last und Einsatzbereich**
- *Parallelkinematik mit hervorragender Hubhöhe und Reichweite*
- *Haupthydraulik mit Vorsteuerung*
- *Ausgezeichnete Reiß- und Hubkräfte*
- *Hydraulische Geräteschnellkupplung (Sonderausrüstung)*
- *Breitgefächertes Anbaugeräteprogramm*
- *Comfort Drive Control (Sonderausrüstung)*

**VOLVO BM**



## MOTOR



6-Zylinder-Reihenmotor mit Direkteinspritzung und Turbolader. Viertakt-Diesel mit nassen, austauschbaren Zylinderlaufbuchsen.

**Luftfilteranlage:** Reinigung in drei Stufen

1. Vorzyklonreiniger mit automatischer Entleerung
2. Trockenluftfilter mit Anzeige in der Fahrerkabine
3. Sperrfilter

Fabrikat		Volvo	
Typ		TD 61 G	
Bruttoleistung bei	r/s (r/min)	36,7	(2200)
SAE J1349	kW (PS)	115	(156)
Schwungradleistung bei	r/s (r/min)	36,7	(2200)
SAE J1349	kW (PS)	107	(145)
DIN 70020 / 6271	kW (PS)	107	(145)
Max. Drehmoment bei	r/s (r/min)	23,3	(1400)
SAE J1349 brutto	Nm (lbf ft)	570	(420)
SAE J1349 netto	Nm (lbf ft)	550	(405)
DIN 70020 / 6271	Nm (lbf ft)	550	(405)
Zylinder		6	
Hubraum gesamt	l (in <sup>3</sup> )	5,48	(334)
Bohrung	mm (in)	98,43	(3,875)
Hub	mm (in)	120	(4,724)
Verdichtung		16 : 1	

## ELEKTRISCHE ANLAGE



Die elektrische Anlage ist durch Sicherungen gut geschützt. Für nachträglich einzubauende Sonderausrüstungen sind die Kabel schon verlegt.

**Zentrale Warnanlage:** (gilt nur für gewisse Länder)

An die zentrale Warnanlage sind folgende Funktionen angeschlossen: Öldruck des Motors, Bremsdruck, Handbremse, Kühlwassertemperatur, Getriebeöltemperatur, Getriebeöldruck.

Spannung	V	24	
Batterien	V	2x12	
Batterieleistung	Ah	2x105	
Kaltstartleistung	A	2x575	
Startkapazität	min	2x170	
Leistung der Lichtmaschine	W/A	1680/60	
Leistung des Anlassers	kW (PS)	5,4	(7,3)

## FÜLLMENGEN



Motoröl	l (US gal)	17	(4,5)
Kraftstofftank	l (US gal)	185	(49)
Kühlanlage	l (US gal)	53	(14)
Lastschaltgetriebe, gesamt	l (US gal)	33	(8,7)
Verteilergetriebe	l (US gal)	4,7	(1,2)
Vorderachse, gesamt	l (US gal)	32,5	(8,6)
Hinterachse, gesamt	l (US gal)	29,5	(7,8)
Hydraulikanlage	l (US gal)	140	(37,0)
Hydrauliköltank	l (US gal)	105	(27,7)

## KRAFTÜBERTRAGUNG



**Drehmomentwandler:** Einstufig  
**Lastschaltgetriebe:** Volvo BM-Konzept mit Gegenwellenbauweise und sukzessivem Druckanstieg der Kupplungslamellen.

**Achsen:** Schwimmend gelagerte Antriebswellen mit Planeten-Nabenvorgelegen. Achsgehäuse komplett aus Stahlguß. Vorderachse fest - Hinterachse pendelnd gelagert.

**Differential:** 100% schlüssige Differentialsperren in der Vorderachse. Betätigung durch Elektroschalter am Fußboden der Kabine.

**Nabenvorgelege:** Volvo BM-Konzept mit speziellen leichtgängigen Rollenlagern in jedem Rad. Die Nabenvorgelege können geöffnet werden, ohne Räder oder Bremsen zu demontieren.

**Bereifung:** Sonderbereifung für spezielle Einsätze lieferbar.

Wandlungsgrad		2,66 : 1	
Getriebe, Fabrikat		Volvo BM	
Typ		HT 131	
Geschwindigkeit:			
1, vorwärts/rückwärts	km/h (mile/h)	7,0	(4,4)
2, vorwärts/rückwärts	km/h (mile/h)	14,0	(8,7)
3, vorwärts/rückwärts	km/h (mile/h)	29,0	(18,0)
4, vorwärts/rückwärts	km/h (mile/h)	40,0	(24,9)
gemessen mit Bereifung		20.5 R 25*	
Vorderachse, Fabrikat		Volvo BM	
Typ		AH 55 C	
Hinterachse, Fabrikat		Volvo BM	
Typ		AH 45 D	
Pendelung	± °	15	
	mm (in)	525	(20,70)

## BREMSANLAGE



Die Bremsanlage entspricht den Normen nach SAE J1473, EG 71/320 und ISO 3450.

**Fußbremse:** Hydraulisch betätigte Scheibenbremsen. Mittels Schalter auf dem Armaturenbrett kann beim Bremsen der Antrieb wahlweise unterbrochen werden.

**Sicherheitsbremsanlage:** Separate Kreise für Vorder- und Hinterachse.

**Feststellbremse:** Scheibenbremse am vorderen Kardanwellenflansch beim Getriebe. Warnlampe leuchtet auf bei angezogener Handbremse.

Bremsfläche			
vorn/Rad	cm <sup>2</sup> (in <sup>2</sup> )	405	(62,8)
hinten/Rad	cm <sup>2</sup> (in <sup>2</sup> )	405	(62,8)
Akkumulatoren		3	
Inhalt, gesamt	l (in <sup>3</sup> )	1,5	(91,5)
Feststellbremse, Bremsfläche, gesamt	cm <sup>2</sup> (in <sup>2</sup> )	100	(15,5)



## LENKUNG



Lastabhängige, hydrostatische Knicklenkung

**Lenkpumpe:** Axialkolbenpumpe mit variabler Fördermenge, auf dem Lastschaltgetriebe montiert.

**Ölversorgung:** Die Lenkung hat eine separate Lenkpumpe.

**Lenkzylinder:** Zwei doppelt wirkende Lenkzylinder mit verchromten Kolbenstangen.

Lenkzylinder, Anzahl			2	
Durchmesser	mm	(in)	80	(3,15)
Kolbenstangendurchmesser	mm	(in)	50	(1,96)
Hub	mm	(in)	410	(16,1)
Betriebsdruck	MPa	(psi)	16,5	(2393)
Fördermenge	l/min		97	
		(US gal/min)		(25,6)
bei	MPa	(psi)	10	(1450)
und Motordrehzahl von	r/s	(r/min)	36,7	(2200)

## FAHRERKABINE



Die Fahrerkabine entspricht den Vorschriften nach Kapitel 3, § 8 des schwedischen Arbeiterschutzgesetzes sowie den Vorschriften gem. ISO 3471-1980, ROPS (SAE J1040C) sowie ISO 3449 - 1980, FOPS (SAE J231) und SS-ISO 6055 "Schutzdach für Gabelstapler", und SAE J386 Fahrerschutzbestimmungen.

Die Fahrerkabine ist auf vier Gummisilentblöcken montiert, schallgeschützt und staubdicht.

Die Windschutzscheibe ist aus Verbundglas, die übrigen Scheiben sind aus gehärtetem Sicherheitsglas.

**Heizung und Defroster:** Heizkörper mit gefilterter Frischluftzufuhr und Dreistufenventilator sowie Defroster für sämtliche Scheiben rundherum.

**Fahrersitz:** Gefederter, einstellbarer Fahrersitz mit Sicherheitsgurten.

Notausgänge			3	
Ventilation	m <sup>3</sup> /min	(cfm)	9,5	(335)
Heizungsleistung	kW	(Btu/h)	11,6	(39600)
Fahrersitz			ISRI 6000/575	
Schallpegel in der Kabine	dB (A)		78	

## ANBAUGERÄTE

### Schaufeltypen

Gerade Schaufel ohne Zähne	2,1/2,3/2,5 m <sup>3</sup> (2,7/3,0/3,3 yd <sup>3</sup> )
Gerade Schaufel mit Zähnen	2,1/2,3 m <sup>3</sup> (2,7/3,0 yd <sup>3</sup> )
Spitzstumpfschaufel ohne Zähne	2,1 m <sup>3</sup> (2,7 yd <sup>3</sup> )
Spitzstumpfschaufel mit Zähnen	2,1 m <sup>3</sup> (2,7 yd <sup>3</sup> )
Leichtgutschaufel	4 m <sup>3</sup> (5,2 yd <sup>3</sup> )
Hochkippende Leichtgutschaufel	3,4/6,5 m <sup>3</sup> (4,5/8,5 yd <sup>3</sup> )
Kombinationsschaufel	1,7 m <sup>3</sup> (2,2 yd <sup>3</sup> )



Offenes System mit Vorsteuerung.

**Hauptpumpe:** Zwei Flügelzellenpumpen, auf dem Lastschaltgetriebe angebracht.

**Ölversorgung:** Die Ölversorgung geschieht mittels separater Pumpe. Die Ölversorgung des Vorsteuerkreises bewerkstelligt wiederum eine andere separate Pumpe.

**Steuerventil:** Doppelt wirkend mit drei Ventilschiebern. Das Hauptsteuerventil wird durch ein Vorsteuerventil mit drei Schiebern betätigt.

**Hubfunktion:** Das Steuerventil hat vier Stellungen: Hub-, Neutral-, Senk- und Schwimmlage. Zuschaltbare elektromagnetische Hubautomatik. Der Einstellbereich je nach Wunsch im gesamten Hubbereich.

**Kippfunktion:** Das Steuerventil hat drei Stellungen: Rückkipp-, Neutral- und Auskipstellung. Zuschaltbare elektromagnetische Schaufelautomatik. Einstellbereich je nach Wunsch im gesamten Kippbereich.

**Hub/Kippzylinder:** Doppelt wirkend.

**Ölfilterung:** Vollstromfilterung durch 10 µm Filtereinsatz mit Magnetkern.

**Hubgerüst:** Parallelkinematik mit genau im Zentrum der Hubarme fluchtenden Hub- und Kippzylindern. Ausgezeichnete Parallelführung sowie extrem gute Auskipwinkel. Rückkipwinkel und Parallelführung.

### Haupthydraulikpumpe

Betriebsdruck	MPa	(psi)	20,5	(2975)
Fördermenge	l/min		202	
		(US gal/min)		(53,4)
bei	MPa	(psi)	10	(1450)
und Motordrehzahl von	r/s	(r/min)	36,7	(2200)

### Servopumpe

Betriebsdruck	MPa	(psi)	3,5	(510)
Fördermenge	l/min		20	
		(US gal/min)		(5,3)
bei	MPa	(psi)	3,5	(510)
und Motordrehzahl von	r/s	(r/min)	36,7	(2200)

### Hubzylinder, Anzahl

Durchmesser	mm	(in)	120	(4,72)
Kolbenstangendurchmesser	mm	(in)	60	(2,36)
Hub	mm	(in)	980	(38,58)

### Kippzylinder, Anzahl

Durchmesser	mm	(in)	110	(4,33)
Kolbenstangendurchmesser	mm	(in)	60	(2,36)
Hub	mm	(in)	830	(32,68)

Hubzeit \*

Auskipzeit \*

Senkzeit (ohne Last)

Gesamtzeit für komplettes

Arbeitsspiel

	s	6,6
	s	1,5
	s	2,8
	s	10,9

\* mit Last, nach SAE

### Rundholzgreifer

Entladegreifer	1,7/2,2 m <sup>2</sup> (18,3/23,7 ft <sup>2</sup> )
Sortiergreifer	1,7/2,2 m <sup>2</sup> (18,3/23,7 ft <sup>2</sup> )
Langholzgreifer	1,3 m <sup>2</sup> (13,9 ft <sup>2</sup> )
Greifer für Tropenhölzer	0,9 m <sup>2</sup> (9,7 ft <sup>2</sup> )
Drehbare Hochhubgreifer (SWC)	0,7-2,0 m <sup>2</sup> (7,5-21,5 ft <sup>2</sup> )
Einstammgreifer/Ausstoßer	
Stammschieber	

### Weitere Anbaugeräte

Gabelrahmen mit Zinken	Kombigreifer
Spezialgabelrahmen mit Zinken	Krausleger
Zinkenverlängerung	Hydraulische Ballenklammer
Gabelrahmen mit Seitenverschiebung	Asphaltschneidegerät
	Frontschar
	Kehrmaschinen



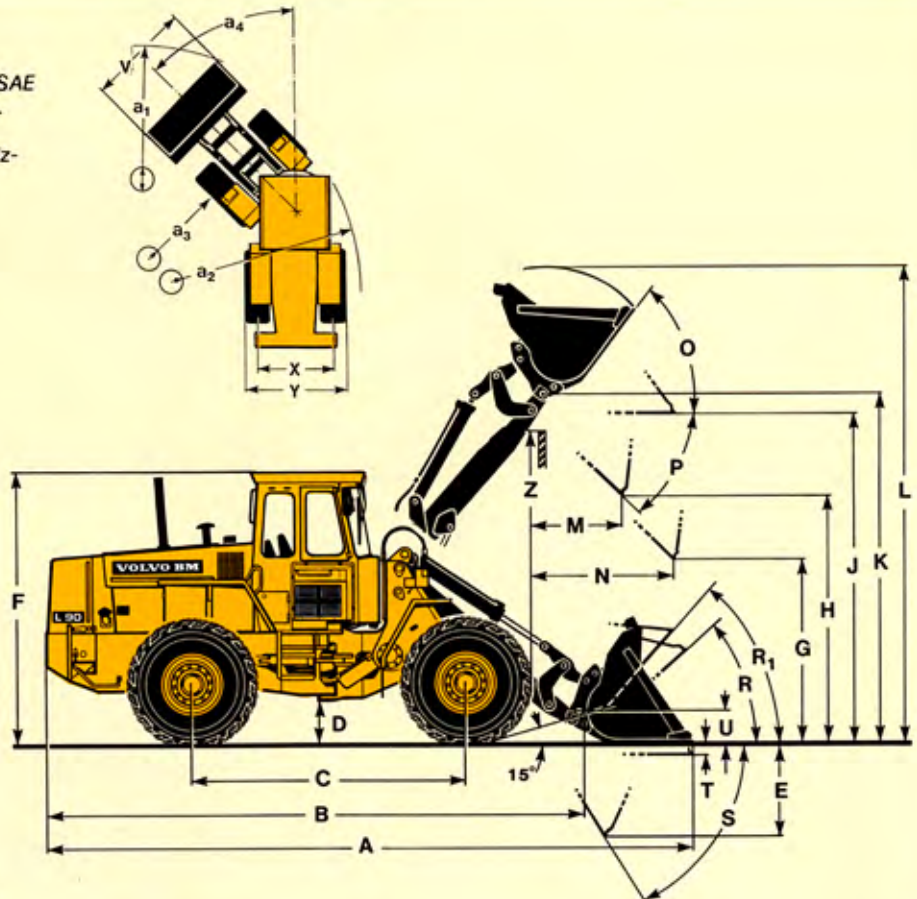
# MASSANGABEN VOLVO BM L90

Bereifung: 20.5 R 25 \*

Technische Daten und Maßangaben entsprechen zu sinngemäßen Teilen den SAE Standardnormen J732c, J742b und J818b. Das Füllen der Hinterreifen ist nur zur Verbesserung der Stabilität beim Rundholz- und Palettenumschlag auf normaler und ebener Fahrbahn zu empfehlen.

B	mm (ft in)	5915	(19'5")
C	mm (ft in)	3000	(9'10")
D	mm (ft in)	400	(1'4")
F	mm (ft in)	3030	(9'11")
G	mm (ft in)	2000	(6'7")
J	mm (ft in)	3590	(11'9")
K	mm (ft in)	3810	(12'6")
O	°	53	
P	°	45	
R	°	43	
R <sub>1</sub> *	°	48	
°	°	54	
S	°	58	
T	mm (ft in)	100	(3,9")
U	mm (ft in)	370	(1'2")
=	mm (ft in)	600	(2')
X	mm (ft in)	1960	(6'5")
Y	mm (ft in)	2490	(8'2")
Z	mm (ft in)	3580	(11'9")
a <sub>2</sub>	mm (ft in)	5370	(17'7")
a <sub>3</sub>	mm (ft in)	2880	(9'6")
a <sub>4</sub>	±°	40	

\* in Transportstellung nach SAE  
 ° in praktischer Transportstellung



### Schaufeltyp und Schaufelbefestigung

- 1 = Gerade Schaufel ohne Zähne
- R = Schaufel für Geräteschnellkupplung
- D = Direkt montierte Schaufeln

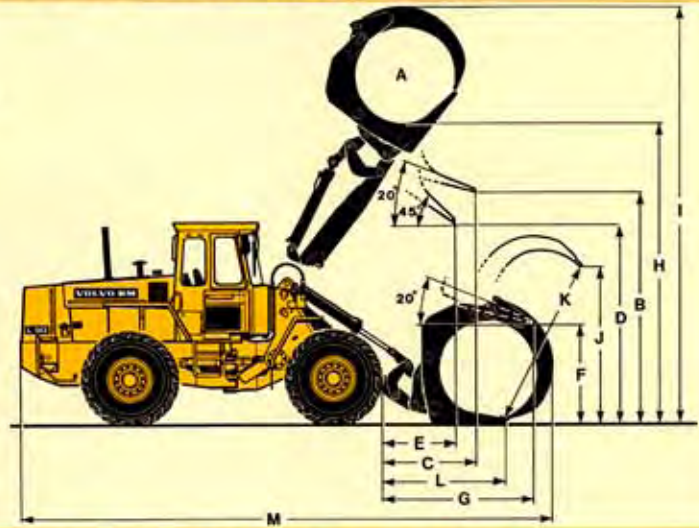
Best. Nr.		91367	91360	91368	91361	91369	91362
Schaufelbefestigung/Schaufeltyp		D / 1	R / 1	D / 1	R / 1	D / 1	R / 1
Schaufelinhalt	m <sup>3</sup> (yd <sup>3</sup> )	2,1 (2,75)	2,1 (2,75)	2,3 (3,0)	2,3 (3,0)	2,5 (3,25)	2,5 (3,25)
Schüttgewicht	kg/m <sup>3</sup> (lb/yd <sup>3</sup> )	1800 (3000)	1800 (3000)	1600 (2700)	1600 (2700)	1500 (2500)	1500 (2500)
Kipplast, nicht gelenkt	kg (lb)	9290 (20460)	8930 (19690)	9330 (20530)	8960 (19710)	9190 (20260)	8840 (19480)
Kipplast, bei 35° Lenkeinschlag	kg (lb)	8300 (18300)	7960 (17550)	8330 (18370)	7990 (17620)	8190 (18060)	7860 (17340)
Kipplast, bei vollem Lenkeinschlag	kg (lb)	8000 (17600)	7670 (16910)	8030 (17670)	7700 (16940)	7900 (17420)	7580 (16710)
Reißkraft	kN (lbf)	119,9 (26950)	110,4 (24810)	119,7 (26930)	110,1 (24760)	106,8 (24000)	98,9 (22220)
Hydraulische Hubkraft am Boden	kN (lbf)	162,1 (36440)	162,2 (36470)	161,7 (36360)	161,9 (36390)	161,4 (36290)	161,6 (36320)
in höchster Stellung der Hubarme	kN (lbf)	63,4 (14250)	62,0 (13930)	63,5 (14250)	62,0 (13940)	62,7 (14090)	61,3 (13790)
A	mm (ft in)	7120 (23'4")	7200 (23'8")	7120 (23'4")	7200 (23'8")	7240 (23'9")	7320 (24')
L	mm (ft in)	5000 (16'5")	5050 (16'7")	5100 (16'9")	5150 (16'11")	5100 (16'9")	5150 (16'11")
V	mm (ft in)	2650 (8'8")	2650 (8'8")	2650 (8'8")	2650 (8'8")	2650 (8'8")	2650 (8'8")
a <sub>1</sub> Schwenkdurchmesser	mm (ft in)	11820 (38'9")	11870 (38'11")	11820 (38'9")	11870 (38'11")	11880 (39')	11930 (39'2")
E	mm (ft in)	1010 (3'4")	1080 (3'7")	1010 (3'4")	1080 (3'7")	1110 (3'8")	1180 (3'10")
H	mm (ft in)	2810 (9'3")	2750 (9')	2810 (9'3")	2750 (9')	2730 (8'11")	2670 (8'9")
M	mm (ft in)	1050 (3'5")	1110 (3'8")	1050 (3'5")	1110 (3'8")	1130 (3'9")	1190 (3'11")
N	mm (ft in)	1620 (5'4")	1650 (5'5")	1620 (5'4")	1650 (5'5")	1660 (5'5")	1690 (5'7")
Gewicht auf Vorderachse	kg (lb)	5130 (11310)	5300 (11680)	5160 (11380)	5340 (11770)	5390 (11890)	5560 (12250)
Gewicht auf Hinterachse	kg (lb)	7400 (16310)	7330 (16160)	7390 (16290)	7310 (16120)	7310 (16110)	7240 (15970)
Einsatzgewicht	kg (lb)	12530 (27620)	12630 (27840)	12550 (27670)	12650 (27890)	12700 (28000)	12800 (28220)



## Sortiergreifer (90351 auf Geräteschnellkupplung)

Einsatzgewicht der Maschine	kg	(lb)	13290	(29300)
Nutzlast	kg	(lb)	4300	(9480)

A	m <sup>2</sup>	(ft <sup>2</sup> )	1,7	(18,3)
B	mm	(ft in)	3315	(10'11")
C	mm	(ft in)	1740	(5'9")
D	mm	(ft in)	2785	(9'2")
E	mm	(ft in)	1420	(4'8")
F	mm	(ft in)	1465	(4'10")
G	mm	(ft in)	2520	(8'3")
H	mm	(ft in)	4295	(14'1")
I	mm	(ft in)	6055	(19'10")
J	mm	(ft in)	2395	(7'10")
K	mm	(ft in)	2590	(8'6")
L	mm	(ft in)	1920	(6'4")
M	mm	(ft in)	8155	(26'9")

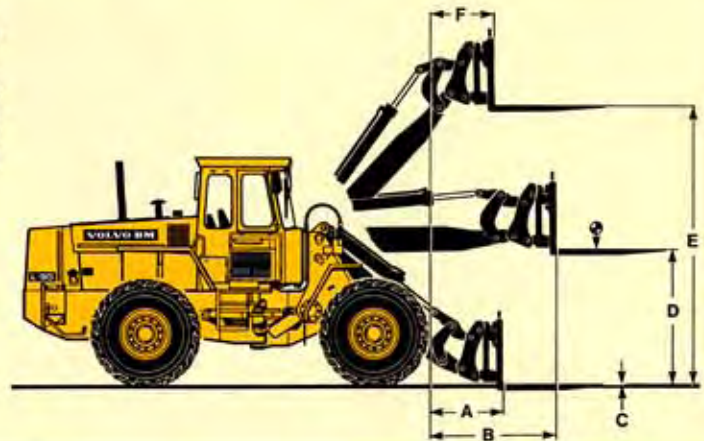


## Gabelrahmen mit Zinken (auf Geräteschnellkupplung)

Gabelzinken - Bestellnummer			98390	
Länge	mm	(ft in)	1225	(4')
Gabelrahmen - Bestellnummer			98386	
Breite	mm	(ft in)	1500	(4'11")
Zugelassene Last	kg	(lb)	5000	(11020)
bei Schwerpunktabstand von	mm	(ft in)	600	(2')
Einsatzgewicht der Maschine	kg	(lb)	12340	(27200)

A	mm	(ft in)	810	(2'8")
B	mm	(ft in)	1600	(5'3")
C	mm	(ft in)	-10	(-0,4")
D	mm	(ft in)	1880	(6'2")
E	mm	(ft in)	3675	(12'1")
F	mm	(ft in)	820	(2'8")

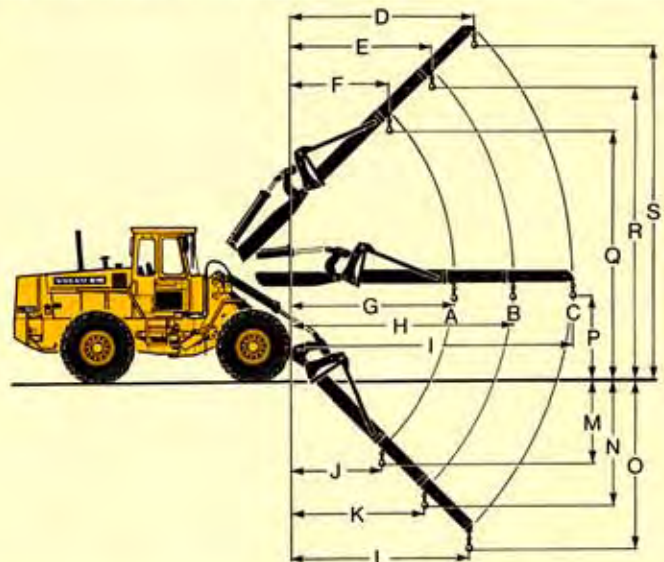
\* über Boden



## Ausleger (98761 auf Geräteschnellkupplung)

Einsatzgewicht der Maschine	kg	(lb)	12225	(26950)
-----------------------------	----	------	-------	---------

A	kg	(lb)	2200	(4850)
B	kg	(lb)	1750	(3860)
C	kg	(lb)	1450	(3200)
D	mm	(ft in)	2720	(8'11")
E	mm	(ft in)	2115	(6'11")
F	mm	(ft in)	1560	(5'1")
G	mm	(ft in)	3290	(10'10")
H	mm	(ft in)	4325	(14'2")
I	mm	(ft in)	5460	(17'11")
J	mm	(ft in)	1610	(5'3")
K	mm	(ft in)	2230	(7'4")
L	mm	(ft in)	2915	(9'7")
M	mm	(ft in)	1940	(6'4")
N	mm	(ft in)	2770	(9'1")
O	mm	(ft in)	3670	(12'1")
P	mm	(ft in)	1570	(5'2")
Q	mm	(ft in)	5265	(17'3")
R	mm	(ft in)	6135	(20'2")
S	mm	(ft in)	7090	(23'3")



## ABWEICHUNG DER MASSANGABEN

Bereifung		20.5 R 25*	20.5-25/12			
Füllung der Hinterreifen		75 % CaCl <sub>2</sub>	-			
Breite über Reifen	mm (in)	-	± 0			
Bodenfreiheit	mm (in)	-	15 (0,6)			
Kippplast						
bei vollem Lenkeinschlag	kg (lb)	930 (2050)	-100 (-220)			
Einsatzgewicht	kg (lb)	825 (1820)	-220 (-485)			



## STANDARDAUSRÜSTUNG

### Sicherheit und Komfort

ROPS- und FOPS-Kabine  
 Heizungsanlage mit Frischluftfilter und Defroster  
 Getönte Scheiben  
 Ergonomisch gestalteter, einstellbarer Fahrersitz mit Sicherheitsgurten  
 Rückspiegel, außen, 2 Stück  
 Rückspiegel, innen, 1 Stück  
 Beleuchtung:  
 Hauptscheinwerfer  
 Fernlicht/Abblendlicht/asymmetrisch, (Halogenlampen)  
 Arbeitsscheinwerfer, vorn (2 Stück Halogenlampen)  
 Arbeitsscheinwerfer, hinten (2 Stück Halogenlampen)  
 Standlicht  
 Positionslight  
 Bremslicht

Rücklicht  
 Fahrerhausbeleuchtung  
 Instrumentenbeleuchtung  
 Fahrtrichtungsblinker  
 Aufbewahrungsfach in der Kabine  
 Armaturenbrett mit Symbolen  
 Sonnenblende  
 Startsperr  
 Kotflügel  
 Warnblinkanlage  
 Scheibenwischer, vorn und hinten  
 Signalhorn  
 Aschenbecher  
 Zigarettenanzünder  
 Hubösen für die Verladung  
 Abschließbares Werkzeugfach  
 Manometer, Bremsdruck  
 Zu öffnendes Seitenfenster

### Motor und elektrische Anlage

Kraftstoffanzeiger  
 Steckdose, 24 V  
 Hauptschalter  
 Betriebsstundenzähler  
 Wechselstromlichtmaschine  
 Luftfilter mit automatischer Entleerung  
 Thermometer, Kühlwassertemperatur  
 Thermometer, Getriebeöltemperatur  
 Kontroll-Lampen für:  
 Arbeitsscheinwerfer, vorn/hinten  
 Ladestrom  
 Fernlicht  
 Blinker  
 Öldruck des Motors  
 Öldruck des Getriebes  
 Differentialsperre  
 Handbremse  
 Bremsdruck  
 Warnblinkanlage  
 Luftfilteranlage

Zentrale Warnanlage für:  
 (Ausrüstung für gewisse Länder)  
 Öldruck des Motors,  
 Bremsdruck, Feststellbremse,  
 Kühlwassertemperatur,  
 Getriebeöltemperatur

### Kraftübertragung

Lastschaltgetriebe  
 Differentialsperre, vorn  
 Einhebelschaltung  
 Bereifung 20,5 R 25 \*

### Hydraulische Anlage

Steuerventil (3 Ventilschieber)  
 Servosteuerventil (3 Ventilschieber)  
 Schaufelautomatik  
 Hubautomatik  
 Schaufelanzeige  
 Flügelzellenpumpe  
 Hydraulikölkühler

## SONDERAUSRÜSTUNG

*(Standardausrüstung in gewissen Ländern)*

### Service und Wartung

Werkzeugsatz  
 Abschließbares Werkzeugfach  
 Radschlüsselsatz  
 Reifen füllausrüstung

### Motor

Ölbad-Luftfilter  
 Zyklonvorreiniger  
 Zusätzliche Kraftstoff-Filter  
 Saugender Ventilator  
 Kaltstartvorrichtung  
 Elektrische Motorvorheizung  
 Spezialemissionsausführung  
 Motor für Einsatz in größer Höhe  
 Ventilator mit niedrigerer Drehzahl  
 Regenschutz für Abgasrohr

### Elektrische Anlage

Rotierende Warnleuchte mit klappbarem Halter  
 Scheinwerfer, links asymmetrisch (Halogenlampen)

Zusätzliche Arbeitsscheinwerfer, vorn (2 Stück, Halogenlampen)  
 Zusätzliche Arbeitsscheinwerfer, hinten (2 Stück, Halogenlampen)  
 Einsatzabhängiges Standlicht  
 Zusatzscheinwerfer für Einsatzbereich (Halogenlampen)  
 Zentrale Warnanlage (auch akustisch)  
 Nummernschildbeleuchtung  
 Rückfahrwarnanlage

### Kraftübertragung

Volvo BM Schaltautomatik (APS)  
 Schaltsperre für 4. Gang

### Fahrerkabine

Fach für Kataloge und Akten  
 Fahrersitz mit Heizung  
 Klima-Anlage  
 Verstellbares Lenkrad

Doppelte, verbundene Bremspedale  
 Scheibenwaschanlage, vorn/hinten  
 Scheibenwischer mit Intervallschaltung, vorn  
 Radiokonsole ohne Radio  
 Tachometer/Drehzahlmesser  
 Hebelsperre für Steuerventil  
 Ventilationsscheibe  
 Beifahrersitz  
 Akustische Warnanlage für Handbremse

### Hydraulische Anlage

3. Hydraulischer Kreislauf  
 3. + 4. Hydraulischer Kreislauf  
 5. Hydraulischer Kreislauf  
 Einfach wirkende Hubfunktion  
 Vollhydraulische Schnellwechselkupplung  
 Automatische Schlauchkupplung  
 Separate Ausrüstungsverriegelung

### Weitere Ausrüstung

LGF-Warndreieck  
 Ganz deckende Kotflügel  
 Zughaken

### Schutzausrüstung

Schutzgitter für vordere Scheinwerfer  
 Schutzgitter für hintere Scheinwerfer  
 Schutzgitter für Rückleuchten  
 Schutznetz, drückender Ventilator  
 Schutznetz, saugender Ventilator  
 Abdeckschutz für Schalldämpfer

### Sonstige Ausrüstung

Kompaktor  
 Notlenkung  
 Kompressorhorn  
 Comfort Drive Control (CDC)  
 Boom Suspension System

*Änderungen der Ausführung und Daten ohne besondere Benachrichtigung bleiben vorbehalten. Die Abbildungen stellen nicht immer die serienmäßige Ausführung der Maschine dar.*

**VME Industries Sweden AB**  
 S-631 85 ESKILSTUNA SWEDEN