



# Volvo BM L70



- **Potencia del motor:**  
SAE J1349 Neto 81 kW (110 hp)
- **Peso de la máquina:**  
9,4 t. (20 660 lb)
- **Cucharas**  
21,5-4,3 m<sup>3</sup> (2,0-5,6 yd<sup>3</sup>)
- **Motor Volvo diesel**  
turboalimentado con inyección directa
- **Volvo BM Automatic Power Shift**
- **Dirección con precisión** y radio de giro reducido
- **Excelente confort para el conductor**
- **Equipo de elevación con desplazamiento paralelo** y gran altura de elevación y alcance
- **Grandes fuerzas de arranque** y de elevación
- **La mayor familia de implementos del mercado**
- **Sistema hidráulico servo-accionado**

#### **Opciones que incrementan la productividad**

- **Acoplamiento hidráulico de implementos**
- **Transmisión de 8 marchas**
- **Sistema hidráulico de dos circuitos**
  - **Tercera y cuarta función hidráulica**
  - **Comfort Drive Control**

**VOLVO BM**

## MOTOR



Volvo BM TD 45 B, diesel de 4 cilindros 4 tiempos e inyección directa, turboalimentado y con camisas cambiables del tipo húmedo.

**Filtrado del aire:** Filtrado en tres etapas

1. Depurador ciclónico con eyector automático por el tubo de escape
2. Filtro de papel con indicador en la cabina
3. Filtro de seguridad cambiabile.

Marca		Volvo BM	
Modelo		TD 45 B	
Potencia bruta a	r/s (r/min)	36,7	(2200)
SAE J1349	kW (hp)	87	(118)
Potencia al volante a	r/s (r/min)	36,7	(2200)
SAE J1349	kW (hp)	81	(110)
DIN 70020 / 6271	kW (hp)	81	(110)
Par motor máximo a	r/s (r/min)	23,3	(1400)
SAE J1349 Bruto	Nm (lbf ft)	440	(325)
SAE J1349 Neto	Nm (lbf ft)	425	(314)
DIN 70020 / 6271	Nm (lbf ft)	425	(314)
Número de cilindros		4	
Cilindrada total	l (in <sup>3</sup> )	4,48	(273)
Diámetro de los cilindros	mm (in)	105,57	(4,16)
Carrera	mm (in)	128	(5)
Relación de compresión		15,6 : 1	

## SISTEMA ELECTRICO



El sistema eléctrico está bien protegido con fusibles intercambiables. Precableado para equipos opcionales.

**Lámpara central de advertencia** (sólo en ciertos mercados) lámpara central de advertencia para las siguientes funciones: presión de aceite en el motor, presión de frenos, freno de estacionamiento, temperatura del motor, temperatura del aceite de la transmisión.

Tensión	V	24	
Baterías	V	2x12	
Capacidad de las baterías	Ah	2x105	
Arranque en frío	A	2x575	
Capacidad de reserva	min	2x170	
Potencia alternador	W/A	1540.55	
Potencia motor de arranque	kW (hp)	5,4	(7,3)

## CAPACIDADES - SERVICIO



Capacidad aceite motor	l (US gal)	10,5	(2,8)
Depósito de combustible	l (US gal)	185	(48,9)
Sistema de refrigeración	l (US gal)	27	(7,1)
Transmisión, total	l (US gal)	22	(5,8)
Eje delantero, total	l (US gal)	26	(6,9)
Eje trasero, total	l (US gal)	22,5	(6,0)
Sistema hidráulico	l (US gal)	130	(34,3)
Depósito hidráulico	l (US gal)	85	(22,5)

## TRANSMISION



**Convertidor de par:** Transmisión Volvo BM Power Shift del tipo contraejes con generación de presión modulada en el sistema de embrague.

**Ejes:** Ejes propulsores totalmente flotantes con reductores de cubo del tipo planetario. Carcasa del eje de fundición de una sola pieza. Eje delantero fijo y eje trasero oscilante.

**Reductores de cubo:** Volvo BM con rodamientos de rodillo de baja fricción en cada rueda. Los reductores de cubo pueden desmontarse sin tener que quitar las ruedas ni los frenos.

**Neumáticos:** Hay neumáticos alternativos para distintas tareas.

Multiplicación de par		2,91 : 1	
Transmisión, marca		Volvo BM	
Modelo		HT 90	
Velocidades			
Bajas (equipo opcional)			
1 adelante/atrás	km/h (mile/h)	1,8	(1,1)
2 adelante/atrás	km/h (mile/h)	3,5	(2,2)
3 adelante/atrás	km/h (mile/h)	7,0	(4,4)
4 adelante/atrás	km/h (mile/h)	13,0	(8,1)
Altas			
1 adelante/atrás	km/h (mile/h)	6,6	(4,1)
2 adelante/atrás	km/h (mile/h)	12,8	(8,0)
3 adelante/atrás	km/h (mile/h)	23,4	(14,5)
4 adelante/atrás	km/h (mile/h)	38,4	(23,9)
Dimensiones con neumáticos		17,5 - 25	
Eje delantero, marca		Volvo BM	
Modelo		AH 45 C	
Eje trasero, marca		Volvo BM	
Modelo		AH 31 F	
Oscilación	± °	13	
	mm (in)	400	(15,75)

## SISTEMA DE FRENOS



El sistema de frenos cumple los requisitos de SAE J1152, EG 71/320 y ISO 3450.

**Frenos de marcha:** Frenos de disco de accionamiento enteramente hidráulico. La preselección del desembrague de la transmisión al frenar se realiza con un interruptor situado en el panel de instrumentos.

**Sistema de seguridad:** Dos circuitos, sistema dividido por ejes. Un circuito, o el freno de estacionamiento, cumple los requisitos.

**Freno de estacionamiento:** Frenos de disco en el eje delantero, en la brida de propulsión del eje cardan. Una lámpara de advertencia indica cuándo está aplicado el freno de estacionamiento.

Superficie de frenado			
delante/rueda	cm <sup>2</sup> (in <sup>2</sup> )	405	(62,8)
detrás/rueda	cm <sup>2</sup> (in <sup>2</sup> )	405	(62,8)
Acumuladores		3	
volumen total	l (in <sup>3</sup> )	1,5	(91,5)
Freno de estacionamiento, superficie total	cm <sup>2</sup> (in <sup>2</sup> )	70	(10,85)

## SISTEMA DE DIRECCION



Articulación central hidrostática sensible a la carga.

**Bomba:** Bomba de émbolo axial y caudal variable montada en una toma de fuerza de la transmisión.

**Abastecimiento del sistema de dirección:** El sistema de dirección es alimentado desde una bomba de control separada.

**Cilindros:** Dos cilindros de efecto doble con vástagos de cilindro cromados.

Cilindros de control			2	
Diámetro	mm	(in)	70	(2,75)
Diámetro del émbolo	mm	(in)	36	(1,41)
Carrera	mm	(in)	390	(15,35)
Presión de trabajo	MPa	(psi)	14	(2030)
Caudal	l/min		97	
	(US gal/min)			(25,6)
a	MPa	(psi)	10	(1450)
y número de revoluciones	r/s	(r/min)	36,7	(2200)

## CABINA



Probada y homologada como cabina de seguridad según las leyes suecas de protección del ambiente de trabajo, Art. 3, sección 8, y cumple con las normas ISO 3471 - 1980, ROPS (SAE J1040 C) y ISO 3449 - 1980 FOPS (SAE J231) así como SS/ISO 6055 "techo de protección para carretillas elevadoras".

La cabina va montada sobre cuatro amortiguadores de caucho y está bien aislada.

El parabrisas es de cristal de seguridad laminado y los demás cristales de vidrio templado de seguridad.

**Calefacción y descongelador:** Calefactor con aire del exterior filtrado y ventilador con tres velocidades, así como descongelador en todas las ventanas.

**Asiento del conductor:** Asiento ajustable con suspensión y cinturón de caderas.

Salidas de emergencia			3	
Ventilación	m <sup>3</sup> /min	(cfm)	9,5	(335)
Capacidad de calefacción	kW	(Btu/h)	11,6	(39600)
Asiento de conductor			ISRI 6000/575	
Nivle de ruidos en la cabina, máximo	dB (A)		74	

## IMPLEMENTOS

### Cucharas

Cuchara recta sin dientes	1,5/1,65/1,8 m <sup>3</sup>	(2,0/2,2/2,4 yd <sup>3</sup> )
Cuchara recta con dientes	1,5/1,65 m <sup>3</sup>	(2,0/2,2 yd <sup>3</sup> )
Cuchara en V sin dientes	1,5 m <sup>3</sup>	(2,0 yd <sup>3</sup> )
Cuchara en V con dientes	1,5 m <sup>3</sup>	(2,0 yd <sup>3</sup> )
Cuchara para material ligero	3,0/3,6 m <sup>3</sup>	(3,9/4,7 yd <sup>3</sup> )
Cuchara para material ligero de alto volteo	2,2/4,3 m <sup>3</sup>	(2,9/5,6 yd <sup>3</sup> )
Cuchara de explanación	1,6 m <sup>3</sup>	(2,1 yd <sup>3</sup> )
Cuchara esparcidora de arena	2,0 m <sup>3</sup>	(2,6 yd <sup>3</sup> )
Cuchara combinada	1,3 m <sup>3</sup>	(1,7 yd <sup>3</sup> )



Sistema Open Centre servo-accionado con filtro de ventilación al depósito hidráulico.

**Bomba:** Bomba de aletas montada en una toma de fuerza en la transmisión.

**Abastecimiento del sistema:** El sistema es alimentado desde una bomba separada.

**Válvula:** Válvula de 3 secciones, de doble efecto.

**Función de elevación:** La válvula tiene 4 posiciones: elevación, neutral, descenso y flotación.

**Basculación:** La válvula tiene tres posiciones: basculación hacia atrás, neutral y basculación hacia adelante.

**Cilindros:** de doble efecto.

**Filtro:** Filtro de paso total a través de un cartucho filtrante de 10 µm en combinación con núcleo magnético.

**Equipo de carga:** Los cilindros hidráulicos están montados en línea con los brazos de elevación. Excelentes ángulos de volteo, transporte y elevación.

<b>Bomba principal</b>				
Presión de trabajo	MPa	(psi)	20,5	(2970)
Caudal	l/min		170	
	(US gal/min)			(44,9)
a	MPa	(psi)	10	(1450)
y número de revoluciones	r/s	(r/min)	36,7	(2200)
<b>Servobomba</b>				
Presión de trabajo	MPa	(psi)	3,5	
<b>Cilindros de elevación</b>				
Diámetro	mm	(in)	100	(3,9)
Diámetro del émbolo	mm	(in)	60	(2,4)
Carrera	mm	(in)	950	(37,4)
<b>Cilindros de volteo</b>				
Diámetro	mm	(in)	100	(3,9)
Diámetro del émbolo	mm	(in)	50	(2)
Carrera	mm	(in)	985	(38,8)
Tiempo de elev. *	s		5,1	
Tiempo de vert. *	s		1,7	
Tiempo de descenso (vacía)	s		2,4	
Tiempo total del ciclo	s		9,2	

\* con carga, SAE

### Garras para troncos

Garra de descarga	1,2 m <sup>2</sup>	(12,9 ft <sup>2</sup> )
Garra de clasificación	0,9/1,2 m <sup>2</sup>	(9,7/12,9 ft <sup>2</sup> )
Garra para troncos enterizos	0,7 m <sup>2</sup>	(7,5 ft <sup>2</sup> )
Apoyo/prolongación		
Agrupador		

### Ejemplos de otros implementos

Horquillas de palets	Horquillas combinadas
Horquillas de arranque	Brazos de grúa
Brazo de prolongación de horquilla	Garras hidráulicas
Horquilla de palets con distribución de horquilla	Cortadoras de asfalto
	Hojas en diagonal
	Barredoras

# DIMENSIONES VOLVO BM L70

Neumáticos: 17.5 - 25 SGL

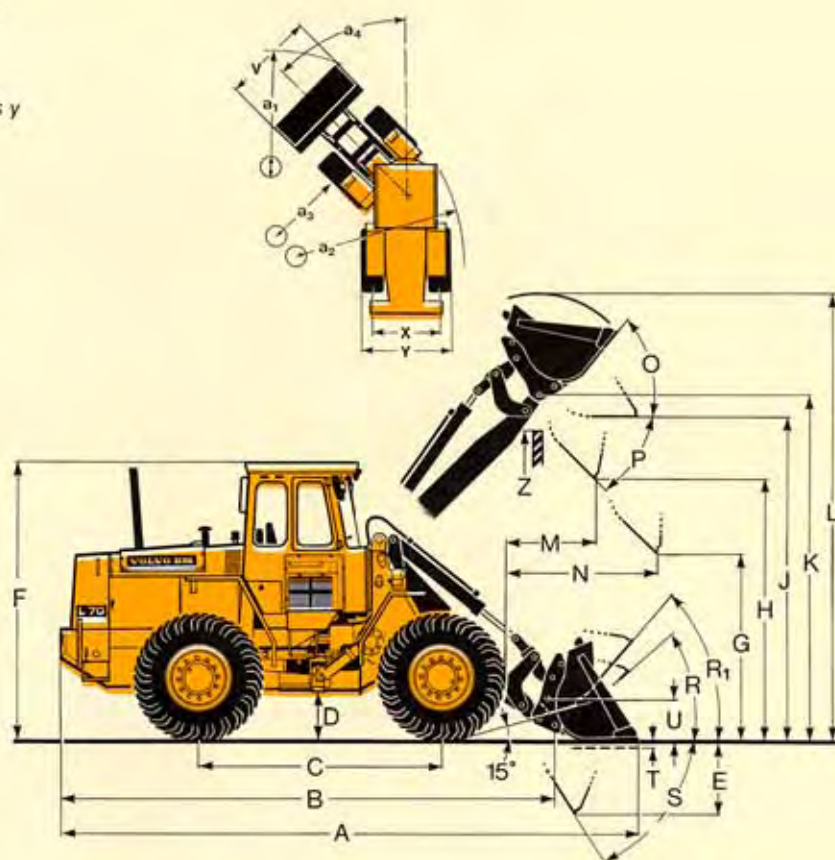
Las especificaciones corresponden, en sus partes aplicables, a las normas SAE J732 c, J742 b y J818 b.

El llenado de líquido en los neumáticos traseros se recomienda únicamente, por razones de estabilidad, al manipular troncos y palets sobre suelos duros y planos.

B	mm (ft in)	5440	(17'10")
C	mm (ft in)	2840	(9'4")
D	mm (ft in)	370	(1'2")
F	mm (ft in)	2930	(9'7")
G	mm (ft in)	2000	(6'7")
J	mm (ft in)	3490	(11'6")
K	mm (ft in)	3710	(12'2")
O	°	51	
P	°	44	
R	°	43	
R <sub>1</sub> *	°	47	
-	°	52	
S	°	95	
T	mm (ft in)	150	(6")
U	mm (ft in)	360	(1'2")
-	mm (ft in)	540	(1'9")
X	mm (ft in)	1860	(6'1")
Y	mm (ft in)	2320	(7'7")
Z	mm (ft in)	3430	(11'3")
a <sub>2</sub>	mm (ft in)	5060	(16'7")
a <sub>3</sub>	mm (ft in)	2750	(9')
a <sub>4</sub>	± °	40	

\* Posición de acarreo SAE

\*\* En posición práctica de acarreo.



### Tipo de cuchara

1 = Recta sin dientes

R = Acoplamiento de implementos

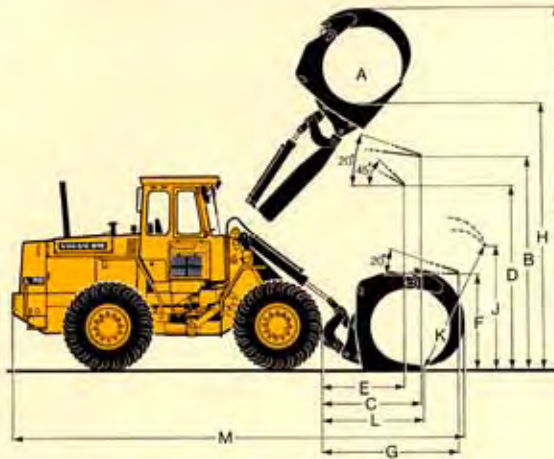
D = Acoplamiento directo

Nro de pedido	90044	90041	99780	99784	99782	99786
Acoplamiento/tipo de cuchara	D / 1	R / 1	D / 1	R / 1	D / 1	R / 1
Volumen colmado	1,5 (2,0)	1,5 (2,0)	1,65 (2,2)	1,65 (2,2)	1,8 (2,35)	1,8 (2,35)
Densidad	1800	1800	1600	1600	1500	1500
	(3000)	(3000)	(2700)	(2700)	(2500)	(2500)
Carga de basculación, recta	6550	6270	6530	6200	6410	6200
	(14440)	(13820)	(14370)	(13640)	(14130)	(13640)
Giro 35°	5840	5580	5820	5510	5710	5510
	(12880)	(12300)	(12830)	(12150)	(12590)	(12150)
Completamente girada	5640	5400	5620	5390	5500	5400
	(12410)	(12000)	(12360)	(11880)	(12130)	(11750)
Fuerza de arranque	113,6	104,5	113,2	104,5	103,6	94,0
	(25540)	(23490)	(25450)	(23490)	(23290)	(21130)
Fuerza hidráulica de elevación	113,3	114,3	114,4	114,5	114,8	114,8
a nivel del suelo	(25470)	(25690)	(25720)	(25740)	(25810)	(25810)
a altura máxima elevac. brazos	43,6	41,3	42,8	41,0	42,4	40,5
	(9800)	(9280)	(9620)	(9220)	(9530)	(9100)
A	6550	6620	6550	6620	6640	6730
	(21'6")	(21'8")	(21'6")	(21'8")	(21'9")	(22'1")
L	4690	4680	4780	4780	4780	4780
	(15'5")	(15'4")	(15'8")	(15'8")	(15'8")	(15'8")
V	2430	2430	2430	2430	2430	2430
	(7'12")	(7'12")	(7'12")	(7'12")	(7'12")	(7'12")
a <sub>1</sub> diámetro de barrido	11110	11150	11110	11150	11160	11210
	(36'5")	(36'7")	(36'5")	(36'7")	(36'7")	(36'9")
E	940	1000	940	1000	1030	1110
	(3'1")	(3'3")	(3'1")	(3'3")	(3'4")	(3'8")
H	2840	2790	2840	2790	2780	2720
	(9'4")	(9'2")	(9'4")	(9'2")	(9'1")	(8'11")
M	1000	1050	1000	1050	1070	1130
	(3'3")	(3'5")	(3'3")	(3'5")	(3'6")	(3'8")
N	1560	1580	1560	1580	1590	1620
	(5'1")	(5'2")	(5'1")	(5'2")	(5'3")	(5'4")
Distribución del peso, delante	4070	4330	4120	4370	4160	4430
	(8980)	(9540)	(9080)	(9630)	(9170)	(9770)
Distribución del peso, detras	5300	5200	5280	5180	5270	5160
	(11680)	(11460)	(11640)	(11420)	(11620)	(11370)
Peso de la máquina	9370	9530	9400	9550	9430	9590
	(20660)	(21000)	(20720)	(21050)	(20790)	(21140)

## Garra de clasificación (90257, con acoplamiento implementos)

Peso de la máquina	kg	(lb)	9850	(21710)
Carga de trabajo	kg	(lb)	3000	(6610)

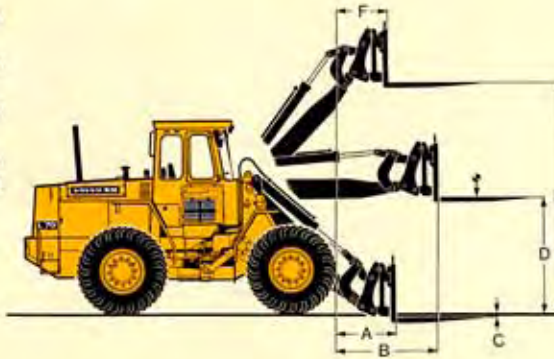
A	m <sup>2</sup>	(ft <sup>2</sup> )	1,2	(12,9)
B	mm	(ft in)	3300	(10'10")
C	mm	(ft in)	1570	(5'2")
D	mm	(ft in)	2850	(9'4")
E	mm	(ft in)	1290	(4'3")
F	mm	(ft in)	1500	(4'11")
G	mm	(ft in)	2340	(7'8")
H	mm	(ft in)	4120	(13'6")
I	mm	(ft in)	5630	(18'6")
J	mm	(ft in)	1980	(6'6")
K	mm	(ft in)	2150	(7'6")
L	mm	(ft in)	1730	(5'8")
M	mm	(ft in)	7090	(23'3")



## Horquilla de pallets (acoplamiento implementos)

Brzo de horquilla, Nro de pedido			<b>97789</b>	
Longitud	mm	(ft in)	1225	(48")
Soporte de horquilla, Nro de pedido			<b>97792</b>	
Anchura	mm	(ft in)	1500	(4'11")
Carga máx. permitida según SS 3462	kg	(lb)	4000	(8800)
a una distancia del centro de gravedad	mm	(ft in)	600	(24")
Peso de la máquina	kg	(lb)	9300	(20500)

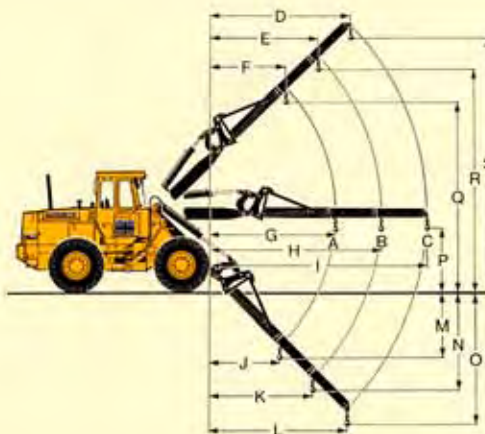
A	mm	(ft in)	740	(2'5")
B	mm	(ft in)	1560	(5'1")
C	mm	(ft in)	65	(2,5")
D	mm	(ft in)	1780	(5'10")
E	mm	(ft in)	3580	(11'9")
F	mm	(ft in)	790	(2'7")



## Brazo de grúa (97824 con acoplamiento de implementos)

Peso de la máquina	kg	(lb)	9260	(20410)
--------------------	----	------	------	---------

A	kg	(lb)	1480	(3260)
B	kg	(lb)	1260	(2780)
C	kg	(lb)	1000	(2200)
D	mm	(ft in)	2940	(9'8")
E	mm	(ft in)	2290	(7'6")
F	mm	(ft in)	1670	(5'6")
G	mm	(ft in)	3270	(12'3")
H	mm	(ft in)	4340	(14'3")
I	mm	(ft in)	5470	(17'11")
J	mm	(ft in)	1780	(5'10")
K	mm	(ft in)	2530	(8'4")
L	mm	(ft in)	3330	(10'11")
M	mm	(ft in)	1760	(5'9")
N	mm	(ft in)	2510	(8'3")
O	mm	(ft in)	3310	(10'10")
P	mm	(ft in)	1540	(5'1")
Q	mm	(ft in)	5070	(16'8")
R	mm	(ft in)	5940	(19'6")
S	mm	(ft in)	6870	(22'6")



### MODIFICACION DE DIMENSIONES

Neumáticos	17.5-25	17.5 R 25 *			
Con líquido en los neumáticos traseros	75 % CaCl <sub>2</sub>	-			
Anchura sobre las ruedas	mm (in)	-	± 0		
Altura libre sobre el suelo	mm (in)	-	± 0		
Carga de basculación, máquina totalmente girada	kg (lb)	560 (1230)	200 (440)		
Peso de la máquina	kg (lb)	550 (1210)	100 (220)		

## EQUIPO ESTANDAR

<p><b>Seguridad y confort</b>                  Cabina homologada ROPS y FOPS                  Calefacción por aire exterior filtrado y desempañador                  Cristales tintados                  Asiento del conductor regulable, con diseño ergonómico y cinturón de seguridad                  Espejo retrovisor exterior, dos                  Espejo retrovisor interior, uno                  Luces:                  faros principales carretera/cruce (asimétricos, halógenos)                  luz de estacionamiento                  luces de trabajo, delanteras (dos, halógenas)                  luces de trabajo, traseras (dos, halógenas)                  luces laterales                  luces de freno                  luces traseras                  iluminación de cabina                  iluminación de instrumentos                  indicadores de dirección</p>	<p>Panel de instrumentos con identificación por símbolos                  Visera de protección solar                  Arranque de seguridad                  Guardabarros                  Intermitentes de emergencia (Hazard)                  Limpiaparabrisas, delantero/trasero                  Claxon                  Cenicero                  Fijaciones para izar la máquina                  Caja de herramientas con cerradura                  Manómetro, presión sistema de frenos                  Ventana practicable</p>	<p><b>Motor y sistema eléctrico</b>                  Indicador nivel combustible                  Toma de corriente, 24V                  Interruptor desconexión batería                  Cuentahoras                  Alternador                  Filtro de aire con vaciado por eyección                  Indicador de temperatura del motor                  Indicador de temperatura de la transmisión                  Lámparas indicadoras y de advertencia para:                  luces de trabajo delanteras/traseras                  carga de batería                  luz de carretera                  indicadores de dirección                  presión del aceite del motor                  presión del aceite de la transmisión                  freno de estacionamiento                  presión de frenos                  intermitentes de advertencia (Hazard)                  filtro del aire</p>	<p><i>Lámpara central de advertencia (estándar sólo en algunos mercados) para:</i>                  Presión del aceite del motor,                  presión de frenos, freno de estacionamiento, temperatura del motor, temperatura de la transmisión</p> <p><b>Transmisión</b>                  Transmisión Power Shift                  Mando de cambio monopalanca                  Neumáticos 17.5-25 SGL diagonal</p> <p><b>Sistema hidráulico</b>                  Válvula distribuidora (3 secciones)                  Servoválvula (3 secciones)                  Indicador de posición de cuchara                  Bomba de aletas</p>
--	--	---	--

## EQUIPO OPCIONAL (Estandar en algunos mercados)

<p><b>Servicio y mantenimiento</b>                  Juego de herramientas                  Llave para tuercas de rueda</p> <p><b>Motor</b>                  Versión de baja emisión de gases                  Prefiltro, tipo baño de aceite                  Radiador con protección anti-corrosión                  Calentador del bloque motor                  Precalentador                  Versión para gran altitud                  Filtro del refrigerante                  Filtro extra del combustible</p> <p><b>Equipos eléctricos</b>                  Luz de advertencia rotativa                  Luces principales asimétricas, izquierda                  Alarma acústica de marcha atrás                  Luces de trabajo extras, traseras (dos, halógenas)                  Luces de trabajo extras, delanteras (dos, halógenas)                  Luces de estacionamiento dependientes de las de trabajo</p>	<p>Toma para el remolque                  Alternador, sellado                  Lámpara central de advertencia                  Iluminación de la placa de matrícula                  Claxon de tono elevado</p> <p><b>Transmisión</b>                  Automatic Power Shift (4F/3R)                  Transmisión de 8 velocidades                  Limitador de velocidad, a 30 km/h                  Bloqueador del diferencial al 100%, eje delantero</p> <p><b>Equipos de cabina</b>                  Bolsillo portadocumentos                  Asiento climatizado                  Aire acondicionado                  Condensador, ambientes corrosivos                  Volante inclinable                  Pedales de freno dobles                  Lavaparabrisas intermitente, delantero                  Panel de radio, sin radio                  Velocímetro y tacómetro                  Bloqueo para palancas hidráulicas</p>	<p>Ventana de corredera                  Asiento adicional                  Alarma acústica del freno de estacionamiento (ASS 94)                  Estructura ROPS                  Toma de aire extra</p> <p><b>Equipos hidráulicos</b>                  Tercera función hidráulica                  Tercera y cuarta función hidráulica                  Refrigerador del aceite hidráulico                  Función de elevación de acción simple                  Posicionador automático de la cuchara                  Hidráulica de doble circuito                  Acoplamiento automático de mangueras                  Fijación automática de implementos                  Sistema de descenso de los brazos                  Sistema de detención automática de elevación                  Freno de estacionamiento, accionado por muelle, desactivado hidráulicamente</p>	<p><b>Equipos exteriores</b>                  Guardabarros prolongados                  Placa de Vehículos Lentos                  Gancho para remolcar</p> <p><b>Equipos de protección</b>                  Protectores para faros                  Protectores para luces de trabajo traseras                  Protectores para luces traseras                  Protectores para el tubo de escape                  Placa protectora de la transmisión                  Equipo reductor de ruidos exteriores                  Equipo anti-derrape                  Equipo anti-vandalismo                  Tapa antilluvia</p> <p><b>Otros equipos</b>                  Versión para Alemania                  Dirección de emergencia                  Acoplamiento rápido de implementos                  Acoplamiento rápido de implementos hidráulicos                  Comfort Drive Control</p>
--	--	---	---

Bajo nuestra política de continuo desarrollo de productos, nos reservamos el derecho de introducir modificaciones en los diseños y especificaciones sin previo aviso. Las ilustraciones no muestran necesariamente la versión estándar de la máquina.

### VME Industries Sweden AB

S-631 85 ESKILSTUNA SWEDEN