



Volvo BM L50



- **Motorleistung:**
SAE J1349 Net 60 kW (82 hp)
- **Einsatzgewicht:**
8,0 t (17 600 lb)
- **Schaufelinhalt:**
1,15-3,0 m³ (1,5-3,9 yd³)
- **Volvo BM-Diesel-Motor mit**
Direkteinspritzung und
Turbolader
- **Volvo BM-Schaltautomatik**
- **Kleiner Wenderadius,**
Präzisionslenkung
- **Parallelkinematik mit**
hervorragender Hubhöhe und
Reichweite
- **Haupthydraulik mit Vorsteuerung**
- **Breitgefächertes**
Anbaugeräteprogramm

Leistungssteigernde Sonderausrüstung

- **Zweikreis-Hydraulik**
- **8-Gang-Getriebe**
- **Comfort Drive Control**

VOLVO BM

MOTOR



Volvo BM D 45 B: 4-Zylinder-Reihenmotor mit Direkteinspritzung. Viertakt-Dieselmotor mit nassen, austauschbaren Zylinderlaufbuchsen.

Luftfilteranlage: Reinigung in drei Stufen

1. Vorzyklonreiniger mit automatischer Entleerung
2. Trockenluftfilter mit Anzeige in der Fahrerkabine
3. Austauschbare Sperrfilter

Fabrikat			Volvo BM	
Typ			D 45 B	
Bruttoleistung bei	r/s (r/min)		36,7	(2200)
SAE J1349	kW (PS)		66	(90)
Schwungradleistung bei	r/s (r/min)		36,7	(2200)
SAE J1349	kW (PS)		60	(82)
DIN 70020	kW (PS)		62	(84)
DIN 6271	kW (PS)		60	(82)
Max. Drehmoment bei	r/s (r/min)		20	(1200)
SAE J1349 brutto	Nm (lbf ft)		315	(232)
SAE J1349 netto	Nm (lbf ft)		302	(223)
DIN 70020	Nm (lbf ft)		310	(229)
DIN 6271	Nm (lbf ft)		302	(223)
Zylinder			4	
Hubraum, gesamt	l (in ³)		4,48	(273)
Bohrung	mm (in)		105,57	(4,16)
Hub	mm (in)		128	(5)
Verdichtung			16,5 : 1	

ELEKTRISCHE ANLAGE



Die elektrische Anlage ist durch Sicherungen gut geschützt. Für nachträglich einzubauende Sonderausrüstungen sind die Kabel schon verlegt.

Zentrale Warnanlage: (gilt nur für gewisse Länder)

An die zentrale Warnanlage sind folgende Funktionen angeschlossen: Öldruck des Motors, Bremsdruck, Handbremse, Kühlwassertemperatur, Getriebeöltemperatur.

Spannung	V		24	
Batterien	V		2x12	
Batterieleistung	Ah		2x105	
Kaltstartleistung	A		2x575	
Startkapazität	min		2x170	
Leistung der Lichtmaschine	W/A		1540/60	
Leistung des Anlassers	kW (PS)		5,4	(7,3)

FÜLLMENGEN



Motoröl	l (US gal)		10,5	(2,8)
Kraftstofftank	l (US gal)		160	(42,3)
Kühlanlage	l (US gal)		27	(7,1)
Lastschaltgetriebe, gesamt	l (US gal)		22	(5,8)
Vorderachse, gesamt	l (US gal)		22,5	(6,0)
Hinterachse, gesamt	l (US gal)		22,5	(6,0)
Hydraulikanlage	l (US gal)		125	(33)
Hydrauliköltank	l (US gal)		85	(22,5)

KRAFTÜBERTRAGUNG



Drehmomentwandler: Einstufig

Lastschaltgetriebe: Volvo BM-Konzept in Gegenwellenbauweise mit sukzessivem Druckanstieg der Kupplungslamellen.

Achsen: Schwimmend gelagerte Antriebswellen mit Planeten-Nabenvorgelegen. Achsgehäuse komplett aus Stahlguß. Vorderachse fest, Hinterachse pendelnd gelagert.

Differential: Automatische Sperrdifferenziale von Volvo BM an der Vorder- und Hinterachse.

Nabenvorgelege: Volvo BM-Konzept mit speziellen leichtgängigen Rollenlagern in jedem Rad. Die Nabenvorgelege können geöffnet werden, ohne Räder oder Bremsen zu demontieren.

Bereifung: Sonderbereifung für spezielle Einsätze lieferbar.

Wandlungsgrad			3,1 : 1	
Getriebe, Fabrikat			Volvo BM	
Typ			HT 90	
Geschwindigkeit:				
Kriechgang				
(Sonderausrüstung)				
1, vorwärts/rückwärts	km/h (mile/h)		1,6	(0,9)
2, vorwärts/rückwärts	km/h (mile/h)		3,2	(2,0)
3, vorwärts/rückwärts	km/h (mile/h)		6,2	(3,8)
4, vorwärts/rückwärts	km/h (mile/h)		11,7	(7,3)
Normalgang				
1, vorwärts/rückwärts	km/h (mile/h)		6	(3,7)
2, vorwärts/rückwärts	km/h (mile/h)		12	(7,4)
3, vorwärts/rückwärts	km/h (mile/h)		22	(13,6)
4, vorwärts/rückwärts	km/h (mile/h)		37	(22,9)
gemessen mit Bereifung			15.5 - 25	
Vorderachse, Fabrikat			Volvo BM	
Typ			AH 31 A	
Hinterachse, Fabrikat			Volvo BM	
Typ			AH 31 B	
Pendelung	± °		12	
	mm (in)		350	(13,8)

BREMSANLAGE



Die Bremsanlage entspricht den Normen nach SAE J1473, EG 71/320 und ISO 3450.

Fußbremse: Hydraulisch betätigte Scheibenbremsen. Mittels Schalter auf dem Armaturenbrett kann beim Bremsen der Antrieb wahlweise unterbrochen werden.

Sicherheitsbremsanlage: Separate Kreise für Vorder- und Hinterachse.

Feststellbremse: Scheibenbremse am Antriebsflansch der vorderen Kardanwelle. Warnlampe leuchtet auf bei angezogener Handbremse.

Bremsfläche				
vorn pro Rad	cm ² (in ²)		194	(30)
hinten pro Rad	cm ² (in ²)		194	(30)
Akkumulatoren			3	
Inhalt, gesamt	l (in ³)		1,5	(91,5)
Feststellbremse,				
Bremsfläche, gesamt	cm ² (in ²)		70	(10,9)

LENKUNG



Lastabhängige, hydrostatische Knicklenkung

Lenkpumpe: Axialkolbenpumpe mit variabler Fördermenge, auf dem Lastschaltgetriebe montiert.

Ölversorgung: Die Lenkanlage hat eine separate Lenkpumpe.

Lenkzylinder: Zwei doppelt wirkende Lenkzylinder mit verchromten Kolbenstangen.

Lenkzylinder, Anzahl			2	
Durchmesser	mm	(in)	63	(2,5)
Kolbenstangendurchmesser	mm	(in)	32	(1,3)
Hub	mm	(in)	425	(16,7)
Betriebsdruck	MPa	(psi)	13	(1885)
Fördermenge	l/min		97	
	(US gal/min)			(25,6)
bei	MPa	(psi)	10	(1450)
und Motordrehzahl von	r/s	(r/min)	36,7	(2200)

FAHRERKABINE



Die Fahrerkabine entspricht den Vorschriften nach Kapitel 3, § 8 des schwedischen Arbeiterschutzgesetzes sowie den Vorschriften gemäß ISO 3471-1980, ROPS (SAE J1040c) sowie ISO 3449-1980, FOPS (SAE J231) und SS-ISO 6055 "Schutzdach für Gabelstapler".

Die Fahrerkabine ist auf vier Gummisilentblöcken montiert, schallgeschützt und staubdicht.

Die Windschutzscheibe ist aus Verbundglas, die übrigen Scheiben sind aus gehärtetem Sicherheitsglas.

Heizung und Defroster: Heizkörper mit gefilterter Frischluftzufuhr und Dreistufenventilator sowie Defroster für sämtliche Scheiben.

Fahrersitz: Gefederter, einstellbarer Fahrersitz mit Sicherheitsgurten.

Notausgänge			3	
Ventilation	m ³ /min	(cfm)	9,5	(335)
Heizleistung	kW	(Btu/h)	11,6	(39600)
Fahrersitz			ISRI 6000/575	
Schallpegel in der Kabine	dB (A)		78	

HYDRAULISCHE ANLAGE



Offenes System, serienmäßig mit komplettem dritten hydraulischen Kreislauf.

Hauptpumpe: Flügelzellenpumpe, auf dem Lastschaltgetriebe angebracht.

Ölversorgung: Mittels separater Pumpe

Steuerventil: Doppelt wirkendes Steuerventil mit drei Schiebern

Hubfunktion: Das Steuerventil hat vier Stellungen: Hub-, Neutral-, Senk- und Schwimmstellung

Kippfunktion: Das Steuerventil hat drei Stellungen: Rückkipp-, Neutral- und Auskippstellung

Hub/Kippzylinder: Doppelt wirkend

Ölfilter: Vollstromfilterung durch 10 µm Filtereinsatz mit Magnetkern

Hubgerüst: Parallelkinematik mit genau fluchtenden, im Zentrum der Hubarme angebrachten Zylindern, ausgezeichnete Auskippwinkel, Rückkippwinkel und Parallelführung.

Hauptpumpe				
Betriebsdruck	MPa	(psi)	20,5	(2970)
Fördermenge	l/min		135	
	(US gal/min)			(35,7)
bei	MPa	(psi)	10	(1450)
und Motordrehzahl von	r/s	(r/min)	36,7	(2200)
Servopumpe				
Betriebsdruck	MPa	(psi)	3,5	
Hubzylinder			2	
Durchmesser	mm	(in)	90	(3,5)
Kolbenstangendurchmesser	mm	(in)	50	(2)
Hub	mm	(in)	955	(37,6)
Kippzylinder			2	
Durchmesser	mm	(in)	80	(3,5)
Kolbenstangendurchmesser	mm	(in)	45	(1,8)
Hub	mm	(in)	960	(37,8)
Hubzeit*	s		5,5	
Auskippzeit*	s		0,9	
Senkzeit (ohne Last)	s		1,9	
Gesamtzeit für komplettes Arbeitsspiel	s		8,3	

* mit Last, nach SAE

ANBAUGERÄTE

Schaufeltypen

Gerade Schaufel ohne Zähne	1,15/1,25/1,4 m ³	(1,5/1,6/1,8 yd ³)
Gerade Schaufel mit Zähnen	1,15/1,25 m ³	(1,5/1,6 yd ³)
Spitzschaufel ohne Zähne	1,15 m ³	(1,5 yd ³)
Leichtgutschaufel	2,1/2,5 m ³	(2,75/3,25 yd ³)
Hochkippende Leichtgutschaufel	1,6/3,0 m ³	(2,1/3,9 yd ³)
Planierschaufel	1,6 m ³	(2,1 yd ³)
Sandstreukschaufel	2,0 m ³	(2,6 yd ³)
Vielzweckschaufel	1,0 m ³	(1,25 yd ³)

Rundholzgreifer

Sortiergreifer	0,9 m ²	(9,7 ft ²)
Langholzgreifer	0,7 m ²	(7,5 ft ²)
Einstammgreifer/Ausstoßer		

Weitere Anbaugeräte

Gabelrahmen mit Zinken	Hydraulische Ballenklammer
Spezialgabelrahmen mit Zinken	Asphaltschneidegerät
Zinkenverlängerung	Frontschar
Gabelrahmen mit Seitenverschiebung	Kehrwalze
Kombigreifer	Schneescheleuder
Kranusleger	Gras- und Heckenscheren

MASSANGABEN VOLVO BM L50

Bereifung: 15.5 - 25/12 L2 SGL

Technische Daten und Maßangaben entsprechen zu sinnmäßigen Teilen den SAE-Standardnormen J732c, J742b und J818b. Das Füllen der Hinterreifen ist nur zur Verbesserung der Stabilität beim Rundholz- und Palettenumschlag auf normaler und ebener Fahrbahn zu empfehlen.

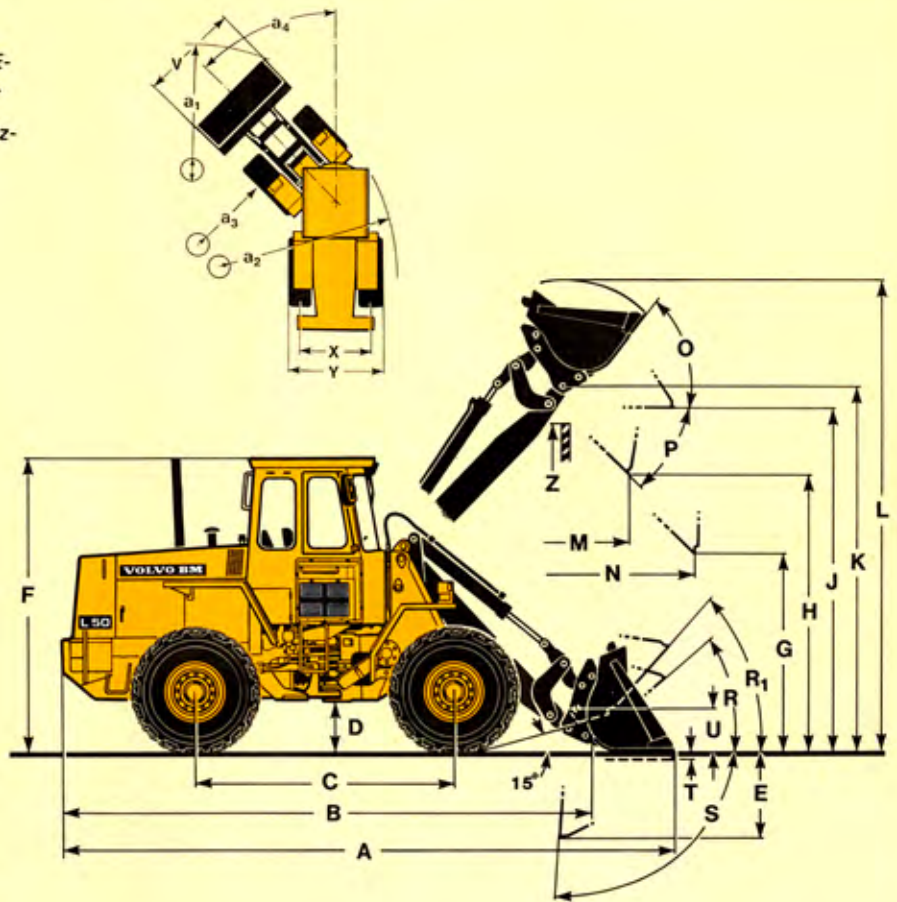
B	mm (ft in)	5080	(16'8")
C	mm (ft in)	2700	(8'10")
D	mm (ft in)	385	(1'3")
F	mm (ft in)	2940	(9'8")
G	mm (ft in)	2000	(6'7")
J	mm (ft in)	3500	(11'6")
K	mm (ft in)	3710	(12'2")
O	°	52	
P	°	45	
R	°	41	
R ₁ *	°	46	
"	°	51	
S	°	91	
T	mm (ft in)	95	(4")
U	mm (ft in)	340	(1'1")
"	mm (ft in)	520	(1'8")
X	mm (ft in)	1750	(5'9")
Y	mm (ft in)	2150	(7'1")
Z	mm (ft in)	3450	(11'4")
a ₂	mm (ft in)	4785	(15'8")
a ₃	mm (ft in)	2630	(8'8")
a ₄	± °	40	

* Transportstellung, nach SAE

** In praktischer Transportstellung

Schaufeltyp und Schaufelbefestigung

- 1 = Gerade Schaufel ohne Zähne
- R = Schaufel für Geräteschnellkupplung
- D = Direkt montierte Schaufeln

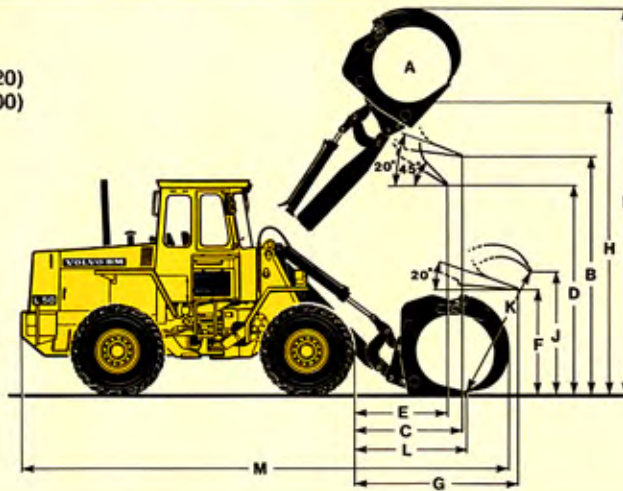


Best. Nr.		90253	90039	90251	99776	99778	98018
Schaufelbefestigung/Schaufeltyp		D / 1	R / 1	D / 1	R / 1	R / 1	R / 1
Schaufelinhalt	m ³ (yd ³)	1,15 (1,5)	1,15 (1,5)	1,25 (1,6)	1,25 (1,6)	1,4 (1,8)	2,5 (3,3)
Schüttgewicht	kg/m ³ (lb/yd ³)	1800 (3000)	1800 (3000)	1600 (2700)	1600 (2700)	1500 (2500)	700 (1200)
Kipplast, nicht gelenkt	kg (lb)	5210 (11490)	4850 (10690)	5210 (11490)	4860 (10710)	4710 (10340)	4480 (9880)
Kipplast, bei 35° Lenkeinschlag	kg (lb)	4660 (10270)	4310 (9500)	4650 (10250)	4320 (9520)	4190 (9240)	3970 (8750)
Kipplast, bei vollem Lenkeinschlag	kg (lb)	4490 (9900)	4180 (9170)	4490 (9900)	4160 (9170)	4200 (9000)	3810 (8400)
Reißkraft	kN (lbf)	74,7 (16790)	67,6 (15200)	74,2 (16680)	67,5 (15170)	60,1 (13510)	43,2 (9710)
Hydraulische Hubkraft am Boden	kN (lbf)	101,4 (22790)	102,4 (23020)	101,4 (22790)	101,9 (22910)	102,7 (23090)	103,0 (23150)
In höchster Stellung der Hubarme	kN (lbf)	34,3 (7710)	32,4 (7280)	34,7 (7800)	32,6 (7330)	31,6 (7100)	30,3 (6810)
A	mm (ft in)	6030 (19'9")	6100 (20')	6030 (19'9")	6100 (20')	6200 (20'4")	6580 (21'7")
L	mm (ft in)	4610 (15'1")	4600 (15'1")	4690 (15'5")	4700 (15'5")	4670 (15'4")	4690 (15'5")
V	mm (ft in)	2300 (7'7")	2300 (7'7")	2300 (7'7")	2300 (7'7")	2300 (7'7")	2430 (7'11")
a ₁ Schwenkdurchmesser	mm (ft in)	10490 (34'5")	10540 (34'7")	10500 (34'5")	10540 (34'7")	10600 (34'9")	10910 (35'9")
E	mm (ft in)	790 (2'7")	860 (2'10")	790 (2'7")	860 (2'10")	970 (3'2")	1340 (4'5")
H	mm (ft in)	2910 (9'7")	2860 (9'5")	2910 (9'7")	2860 (9'5")	2790 (9'2")	2520 (8'3")
M	mm (ft in)	780 (2'7")	840 (2'9")	780 (2'7")	840 (2'9")	910 (3')	1180 (3'11")
N	mm (ft in)	1470 (4'10")	1500 (4'11")	1470 (4'10")	1500 (4'11")	1540 (5'1")	1650 (5'5")
Gewicht auf Vorderachse	kg (lb)	3510 (7740)	3730 (8220)	3540 (7800)	3760 (8290)	3870 (8530)	4090 (9020)
Gewicht auf Hinterachse	kg (lb)	4340 (9560)	4260 (9390)	4330 (9550)	4250 (9370)	4210 (9280)	4130 (9100)
Einsatzgewicht	kg (lb)	7850 (17300)	7990 (17610)	7870 (17350)	8010 (17660)	8080 (17810)	8220 (18120)

Sortiergreifer (90259 auf Geräteschnellkupplung)

Einsatzgewicht der Maschine	kg	(lb)	8400	(18520)
Nutzlast	kg	(lb)	2270	(5000)

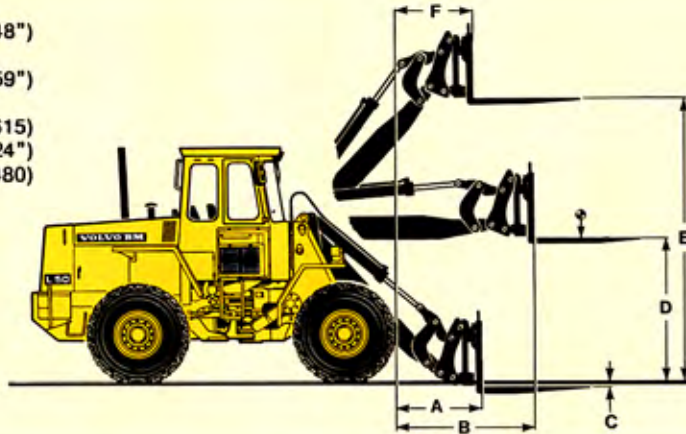
A	m ²	(ft ²)	0,9	(9,7)
B	mm	(ft in)	3360	(11'0")
C	mm	(ft in)	1330	(4'4")
D	mm	(ft in)	2955	(9'8")
E	mm	(ft in)	1080	(3'7")
F	mm	(ft in)	1550	(5'1")
G	mm	(ft in)	2200	(7'3")
H	mm	(ft in)	4100	(13'5")
I	mm	(ft in)	5410	(17'9")
J	mm	(ft in)	1775	(5'10")
K	mm	(ft in)	1930	(6'4")
L	mm	(ft in)	1510	(4'11")
M	mm	(ft in)	6650	(21'10")



Gabelrahmen mit Zinken (auf Geräteschnellkupplung)

Gabelzinken - Bestellnummer			97789	
Länge	mm	(ft in)	1225	(48")
Gabelrahmen - Bestellnummer			97792	
Breite	mm	(ft in)	1500	(59")
Zugelassene Last nach SS 3462	kg	(lb)	3000	(6615)
bei Schwerpunktabstand von	mm	(ft in)	600	(24")
Einsatzgewicht der Maschine	kg	(lb)	7930	(17480)

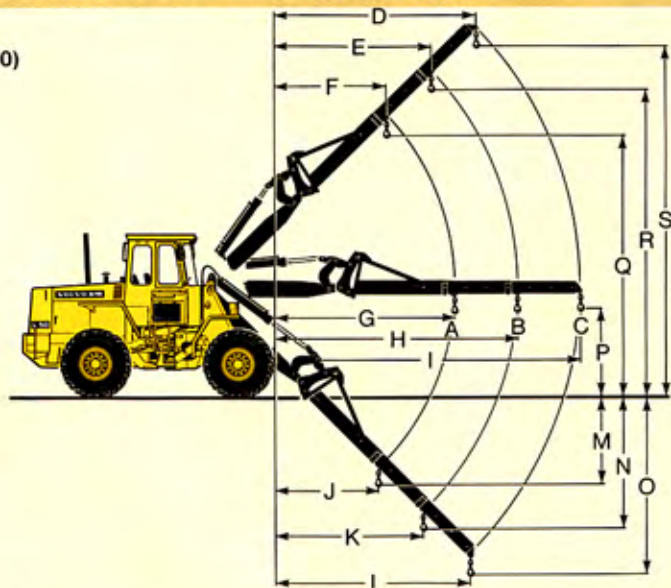
A	mm	(ft in)	720	(2'4")
B	mm	(ft in)	1540	(5'0")
C	mm	(ft in)	10	(0,4")
D	mm	(ft in)	1770	(5'10")
E	mm	(ft in)	3580	(11'9")
F	mm	(ft in)	670	(2'2")



Ausleger (97824 auf Geräteschnellkupplung)

Einsatzgewicht der Maschine	kg	(lb)	7890	(17390)
-----------------------------	----	------	------	---------

A	kg	(lb)	1120	(2470)
B	kg	(lb)	940	(2070)
C	kg	(lb)	750	(1655)
D	mm	(ft in)	2740	(9'0")
E	mm	(ft in)	2110	(6'11")
F	mm	(ft in)	1510	(4'11")
G	mm	(ft in)	3245	(10'8")
H	mm	(ft in)	4310	(14'2")
I	mm	(ft in)	5440	(17'10")
J	mm	(ft in)	1760	(5'9")
K	mm	(ft in)	2510	(8'3")
L	mm	(ft in)	3310	(10'10")
M	mm	(ft in)	1700	(5'7")
N	mm	(ft in)	2460	(8'1")
O	mm	(ft in)	3260	(10'8")
P	mm	(ft in)	1530	(5'0")
Q	mm	(ft in)	5100	(16'9")
R	mm	(ft in)	6000	(19'8")
S	mm	(ft in)	6930	(22'9")



ABWEICHUNG DER MASSANGABEN

Bereifung		15.5-25	15.5 R 25 *			
Füllung der Hinterreifen		75 % CaCl ₂	-			
Breite über Reifen	mm (in)	-	±0			
Bodenfreiheit	mm (in)	-	±0			
Kippplast						
bei vollem Lenkeinschlag	kg (lb)	450 (990)	140 (310)			
Einsatzgewicht	kg (lb)	430 (950)	160 (350)			

STANDARDAUSRÜSTUNG

Sicherheit und Komfort

ROPS- und FOPS-Kabine
Heizungsanlage mit
Frischluftfilter und Defroster
Getönte Scheiben
Ergonomisch gestalteter und
verstellbarer Fahrersitz mit
Sicherheitsgurten
Rückspiegel, außen, 2 Stück
Rückspiegel, innen, 1 Stück
Beleuchtung:
Hauptscheinwerfer
Fernlich/Abblendlich/
asymmetrisch, Halogenlampen
Standlicht
Arbeitscheinwerfer, vorn
(2 Stück Halogenlampen)
Arbeitscheinwerfer, hinten
(2 Stück Halogenlampen)
Seitliche
Begrenzungsleuchten
Rücklicht
Bremslicht
Fahrerhausbeleuchtung
Instrumentenbeleuchtung

Fahrtrichtungsblinker
Aufbewahrungsfach in der
Kabine
Armaturenbrett mit Symbolen
Sonnenblende
Startsperre
Kotflügel
Warnblinkanlage
Scheibenwischer, vorn und hinten
Signalhorn
Aschenbecher
Zigarettenanzünder
Hubösen zur Verladung
Abschließbares Werkzeugfach
Zu öffnende Scheibe

Motor und elektrische Anlage

Kraftstoffanzeiger
Steckdose, 24 V
Hauptstromschalter
Kontroll-Lampen für:
Arbeitscheinwerfer,
vorn/hinten
Ladestrom
Fernlicht
Blinker
Öldruck des Motors
Öldruck des Getriebes
Differentialsperre
Handbremse
Bremsdruck
Warnblinkanlage
Luftfilteranlage, geschlossen
Luftfilteranlage mit
automatischer Entleerung
Thermometer, Kühlwasser-
temperatur
Thermometer, Getriebeöl-
temperatur
Betriebsstundenzähler
Wechselstromlichtmaschine

Zentrale Warnanlage: (nur für
gewisse Länder)
Öldruck des Motors,
Bremsdruck, Handbremse,
Kühlwassertemperatur,
Getriebeöltemperatur

Kraftübertragung

Lastschaltgetriebe
Automatische Sperrdifferenziale
Einhebelschaltung
Bereifung 15,5-25 SGL
Diagonalreifen

Hydraulische Anlage

Haupthydraulik mit vorsteuerung
Hauptsteuerventil (3 Ventil-
schieber)
Schaufelanzeiger
3. hydraulischer Kreislauf
Flügelzellenpumpe

SONDERAUSRÜSTUNG

(Standardausrüstung in gewissen Ländern)

Service und Wartung

Werkzeugsatz
Radschlüsselsatz
Kompressor

Motor

Spezialemissionsschutzmotor
Spezialmotor für Einsatz in
größerer Meereshöhe
Ölbad-Luftfilter
Geschwindigkeitsbegrenzung
Abdeckung für Abgasrohr
Saugender Ventilator
Elektrische Motorvorheizung
Kaltstartanlage
Automatische
Motoraussschaltung

Elektrische Ausrüstung

Rotierende Warnleuchte mit
klappbarem Halter
Elektrischer Anschluß für
Anhänger
Gekapselte Lichtmaschine
Einsatzabhängiges Standlicht
Zusätzliche Arbeitsscheinwerfer,
hinten (2 Stück, Halogen-

lampen)
Zusätzliche Arbeitsscheinwerfer,
vorn (2 Stück, Halogenlampen)
Hauptscheinwerfer
(links asymmetrisch, Halogen-
lampen)
Akustische Rückfahrwarnanlage
Nummernschildbeleuchtung
Zentrale Warnanlage
Voltmeter
Anzeige für Motoröldruck
Anzeige für Getriebeöldruck

Getriebe

Schaltautomatik für Viergang-
getriebe
Achtganggetriebe (Kriechgang)
Geschwindigkeitsbegrenzung
30 km/h

Fahrerkabine

Fach für Kataloge und
Fahrtenbuch
Fahrersitz mit Heizung
Klima-Anlage
Einstellbares Lenkrad

Doppelte, verbundene Brems-
pedale
Scheibenwaschanlage
Scheibenwischer mit Intervall-
schaltung, vorn
Radiokonsolle ohne Radio
Tachometer und Drehzahlmesser
Hebelsperre für Steuerventil
Ventilationsscheibe
Ventilator
Sitz für Beifahrer
Akustische Warnanlage für
Handbremse
Hydraulische Zusatzausrüstung
Einbausatz für Lärmisolierung

Hydraulischer Kreislauf

Hydraulikölkühler
Einfach wirkende Hubfunktion
Hub- und Schaufelautomatik
Zweikreisshydraulik
Hydraulischer Hub-Zughaken
Fördermengenregler
Fördermengenregelung
Fördermengenmesser

Weitere Ausrüstung

Ganz deckende Kotflügel
LGF-Warnschild
Industriezughaken

Schutzvorrichtungen

Schutzgitter für vordere
Scheinwerfer
Schutzgitter für hintere
Scheinwerfer
Unterbodenbleche
Schutzgitter für saugenden
Ventilator

Spezifische Sonderausrüstung

Deutschland-Ausführung (TBG)
Blockierung der Pendelung
Spezielle Schalldämmung (ENR)
Tropenausrüstung
Comfort Drive Control

Änderungen der Ausführung und Daten ohne besondere Benachrichtigung bleiben
vorbehalten. Die Abbildungen stellen nicht immer die serienmäßige Ausführung der
Maschine dar.

VME Industries Sweden AB

S-631 85 ESKILSTUNA SWEDEN