

VOLVO BM

L 50



- **Moottoriteho:**
SAE J1349 netto 60 kW (82 hp)
 - **Työpaino:** 7,8 t (17 300 lb)
 - **Kauhat:** 1,15-3,0 m³ (1,5-3,9 yd³)
 - Suoraruiskutteinen Volvo BM -diesel
 - Volvo BM Automatic Power Shift
 - Tarkkuusohjaus ja pieni kääntösäde
 - Kuljettajan mukavuus huippuluokkaa
 - Nostoaikojen suunnikasnosto sekä suuri nostokorkeus ja ulottuvuus
 - Esiohjattu hydrauliiikka
 - Reilut irrotus- ja nostovoimat
 - Markkinoiden laajin työvälivalikoima
- Tuottavuutta tehostavat lisävarusteet**
- Hydraulinen työväliseenkiinnike
 - 8-vaihteinen vaihteisto
 - Kaksipiirihydrauliiikka
 - 3. ja 4. nestepainetoiminta
 - Comfort Drive Control

MOOTTORI



Moottori on 4-sylinterinen 4-tahtinen suoraruiskutusdiesel, jossa on märtät, vaihdettavat sylinteriputket.

Imuilman suodatus:

1. Pyörre-erotin automaattisin pakokaasuejektorein
2. Paperisuodatin ja merkkivalo ohjaamossa
3. Varmuussuodatin

Valmiste		Volvo BM	
Malli		D 45 B	
Bruttoteho nopeudella	r/s (r/min)	36,7	(2200)
SAE J1349	kW (hp)	66	(90)
Vauhtipyöräteho nopeudella	r/s (r/min)	36,7	(2200)
SAE J1349	kW (hp)	60	(82)
DIN 70020	kW (hp)	62	(84)
DIN 6271	kW (hp)	60	(82)
Vääntömomentti nopeudella	r/s (r/min)	20	(1200)
SAE J1349 brutto	Nm (lbf ft)	315	(232)
SAE J1349 netto	Nm (lbf ft)	302	(223)
DIN 70020	Nm (lbf ft)	310	(229)
DIN 6271	Nm (lbf ft)	302	(223)
Sylinteriluku		4	
Iskutilavuus	l (in ³)	4,48	(273)
Sylinterin halkaisija	mm (in)	105,57	(4,16)
Iskun pituus	mm (in)	128	(5)
Puristussuhde		16,5 : 1	

SÄHKÖJÄRJESTELMÄ



Sähköjärjestelmä on varokkeilla hyvin suojattu. Johtimet lisävarusteille valmiina.

Keskusvaroitusvalo: (vakiona joillakin markkina-alueilla)

Keskusvaroitusvalo seuraaville toiminnoille: moottorin öljynpaine, jarrujärjestelmän paine, seisontajarru, moottorin lämpötila, vaihteiston lämpötila.

Jännite	V	24	
Akut	V	2x12	
Akkujen varauskyky	Ah	2x105	
Käynnistysvirta	A	2x575	
Varakapasiteetti	min	2x170	
Generaattorin teho	W/A	1540/55	
Käynnistysmoottorin teho	kW (hp)	5,4	(7,3)

TÄYTÖSMÄÄRÄT



Moottoriöljy	l (US gal)	10,5	(2,8)
Polttonestesäiliö	l (US gal)	160	(42,3)
Jäähdytysjärjestelmä	l (US gal)	27	(7,1)
Vaihteisto yhteensä	l (US gal)	22	(5,8)
Etuakseli yhteensä	l (US gal)	22,5	(6,0)
Taka-akseli yhteensä	l (US gal)	22,5	(6,0)
Jarruöljysäiliö	l (US gal)	8	(2,1)
Nestepainejärjestelmä	l (US gal)	125	(33)
Nestepaineöljysäiliö	l (US gal)	85	(22,5)

VOIMANSIIRTOJÄRJESTELMÄ



Väännönmuunnin: 1-portainen, 1-vaiheinen.

Vaihteisto: Volvo BM Powershif -vaihteisto, sivuakselityyppinen, yksivivuhallintainen.

Asteittainen paineen nousu kytkinpakoissa ajosuuntaa vaihdettaessa.

Akselit: Täyskevennetyt vetoakselit planeettapyörästötyyppisin napavälityksin. Akselikotelo yhtä adusoitua valukappaletta. Jäykkä etuakseli ja heilurityyppinen taka-akseli.

Vetopyörästö: Volvo BM:n valmistetta, luistoa rajoittavin tasauspyörästöin (Max-Trac), etu- ja taka-akseleilla.

Napavälitykset: Volvo BM:n valmistetta, pyörät laake-roitu rullalaakereihin. Napavälitykset voidaan irrottaa tarvitsematta irrottaa pyöriä ja jarruja.

Renkaat: Vaihtoehtoisia renkaita eri käyttöolosuhteisiin.

Suurin muuntosuhde		3,1 : 1	
Vaihteisto, valmiste		Volvo BM	
Malli		HT 90	
Ajonopeudet			
Hidas aluevaihde (lisävar.)			
1.vaihde eteen/taakse	km/h (mile/h)	1,8	(1,1)
2.vaihde eteen/taakse	km/h (mile/h)	3,5	(2,2)
3.vaihde eteen/taakse	km/h (mile/h)	7	(4,4)
4.vaihde eteen/taakse	km/h (mile/h)	13	(8,1)
Nopea aluevaihde			
1.vaihde eteen/taakse	km/h (mile/h)	7	(4,4)
2.vaihde eteen/taakse	km/h (mile/h)	13	(8,1)
3.vaihde eteen/taakse	km/h (mile/h)	25	(15,5)
4.vaihde eteen/taakse	km/h (mile/h)	40	(24,8)
Rengaskoko		15.5 - 25	
Etuakseli, valmiste		Volvo BM	
Malli		AH 31 A	
Taka-akseli, valmiste		Volvo BM	
Malli		AH 31 B	
Heilahdusvara	± °	12	
	mm (in)	350	(13,8)

JARRUJÄRJESTELMÄ



Jarrujärjestelmä täyttää normien SAE J1152, EG 71/320 ja ISO 3450 vaatimukset.

Ajojarrut: Hydraulisesti hallittavat levyjarrut. Vaihteiston kytkennäirrotus jarrutettaessa esivalittavissa kojelaudassa olevalla valintakytkimellä.

Turvajarrujärjestelmä: Akselijakoinen kaksipiirijärjestelmä. Yksi piiri tai seisontajarru täyttää vaatimukset.

Seisontajarru: Levyjarru etuvetopyörästön vääntiöllä. Varoitusvalo syttyy, kun seisontajarru on kiristettynä ja vaihteenvalitsin on eteenpäinajolla tai peräytyksellä.

Jarrupinta-ala			
etupyörät/pyörä	cm ² (in ²)	194	(30)
takapyörät/pyörä	cm ² (in ²)	194	(30)
Paineenvaraimet, lukumäärä		3	
tilavuus yhteensä	l (in ³)	1,5	(91,5)
Seisontajarru,			
pinta-ala yhteensä	cm ² (in ²)	70	(10,9)

OHJAUSJÄRJESTELMÄ



Hydrostaattinen kuormituksen tunnistava runko-ohjaus.

Pumppu: Muuttuvatuottoinen aksiaali-mäntäpumppu vaihteiston voimanotolla.

Järjestelmän syöttö: Öljynpaine ohjausjärjestelmään erillisestä ohjauspumpusta.

Sylinterit: Kaksi kaksitoimista sylinteriä.

Ohjaussylinterit, lukumäärä			2	
Sylinterin halkaisija	mm	(in)	63	(2,5)
Männänvarren halkaisija	mm	(in)	32	(1,3)
Iskun pituus	mm	(in)	425	(16,7)
Työpaine	MPa	(psi)	13	(1885)
Pumpun tuotto	l/min		97	
	(US gal/min)			(25,6)
vastapaineella	MPa	(psi)	10	(1450)
mootorin nopeudella	r/s	(r/min)	36,7	(2200)

NESTEPAINEJÄRJESTELMÄ



Open centre-tyyppinen, esiohjattu hallinta, suodattimellinen ilmanvaihto säiliössä.

Pumppu: Siipipumppu asennettuna vaihteiston voimanotolle.

Järjestelmän syöttö: Erillinen pumppu nestepainejärjestelmässä. Erillinen pumppu syöttää esiohjausta.

Hallintaventtiili: Kaksitoiminen 3-lohkoinen venttiili. Hallintaventtiiliin hallinta 3-lohkoisella esiohjausventtiilillä.

Nostotoiminta: Neliasentoinen venttiili: nosto, lepoasento, lasku ja myötö.

Kallistustoiminta: Kolmiasentoinen venttiili: taakse-kallistus, lepoasento, eteenkallistus.

Sylinterit: Kaksitoimiset.

Suodatin: Päävirtasuodatus 10 µm:n suodatinpanoksin ja magneettisydämin.

Kuormain: Nostosylinterit asennettu suoraan nosto-aisojen alapuolelle.

OHJAAMO



Koestettu ja hyväksytty turvaohjaamoksi Ruotsin työsuojelulain 3. luvun 8. §:n mukaan ja täyttää normien ISO 3471-1980, ROPS (SAE J1040C) sekä ISO 3449 - 1980 FOPS, (SAE J231), SS / ISO 6055 "Haarukkatrukkien turvakatto" ja SAE J386 "Kuljettajan turvajärjestelmä" mukaiset vaatimukset.

Ohjaamo on asennettu neljälle kumityynylle ja on hyvin eristetty.

Etulasi on turvallisuustyyppistä kerroslasia, kaikki muut ikkunat karkaistua turvalasia.

Lämmitys- ja huurteenpoistolaite: Lämmityslaite suodattimellisin raittiinilmanotoin ja 3-nopeuksinen puhallin, huurteenpoistosuuttimet kaikkiin laseihin.

Kuljettajanistuin: Jousitettu, täysin säädettävä istuin.

Varauuskäyntejä			3	
Ilmanvaihto	m ³ /min	(cfm)	9,5	(335)
Lämmitysteho	kW	(Btu/h)	11,6	(39600)
Kuljettajanistuin			ISRI 6000/575	

Pääpumppu

Työpaine	MPa	(psi)	20,5	(2970)
Tuotto	l/min		135	
	(US gal/min)			(35,7)
vastapaineella	MPa	(psi)	10	(1450)
mootorin nopeudella	r/s	(r/min)	36,7	(2200)

Esiohjauspumppu

Työpaine	MPa	(psi)	3,5	
Nostosylinterit, lukumäärä			2	
Sylinterin halkaisija	mm	(in)	90	(3,5)
Männänvarren halkaisija	mm	(in)	50	(2)
Iskun pituus	mm	(in)	955	(37,6)
Kallistussylinterit, lukum.			2	
Sylinterin halkaisija	mm	(in)	80	(3,5)
Männänvarren halkaisija	mm	(in)	45	(1,8)
Iskun pituus	mm	(in)	960	(37,8)
Nostoaika*	s		5,5	
Tyhjennysaika*	s		0,9	
Laskuaika (tyhjänä)	s		1,9	
Koko jaksoaika	s		8,3	

* kuormattuna, SAE

TYÖVÄLINEET *(halutessanne tarkempia tietoja ottakaa yhteys Volvo BM -piirimyyjään)*

Kauhat

Suora hampaaton kauha	1,15/1,25/1,4 m ³	(1,5/1,6/1,8 yd ³)
Suora hampaallinen kauha	1,15/1,25 m ³	(1,5/1,6 yd ³)
Teräväkärkinen hampaaton kauha	1,15 m ³	(1,5 yd ³)
Kevytmateriaalikaucha	2,1/2,5 m ³	(2,75/3,25 yd ³)
Korkealtakippaava kev.mat. kauha	1,6/3,0 m ³	(2,1/3,9 yd ³)
Tasauskauha	1,6 m ³	(2,1 yd ³)
Hiekoituskauha	2,0 m ³	(2,6 yd ³)
Yhdistelmäkauha	1,0 m ³	(1,25 yd ³)

Puutavarakourat

Lajittelu/purkauskoura	0,9 m ²	(9,7 ft ²)
Kokorunkokoura	0,7 m ²	(7,5 ft ²)
Puskulaite		

Esimerkkejä muista työvälineistä

Kuormalavahaarukat	Asfalttileikkuri
Irrotushaarukat	Alueaura
Säädettävä haarukka	Lakaisulaite
Yhdistelmähaarukat	Lumilinko
Nosturipuomit	Nurmikko- ja vesakkoleikkuri
Hydraulinen pihthaarukka	

MITAT VOLVO BM L50

Renkaat: 15.5 - 25/12 L-2 SGL

Erittely ja mitat soveltuvin osin normien SAE J732c, J742b ja J818b mukaan.

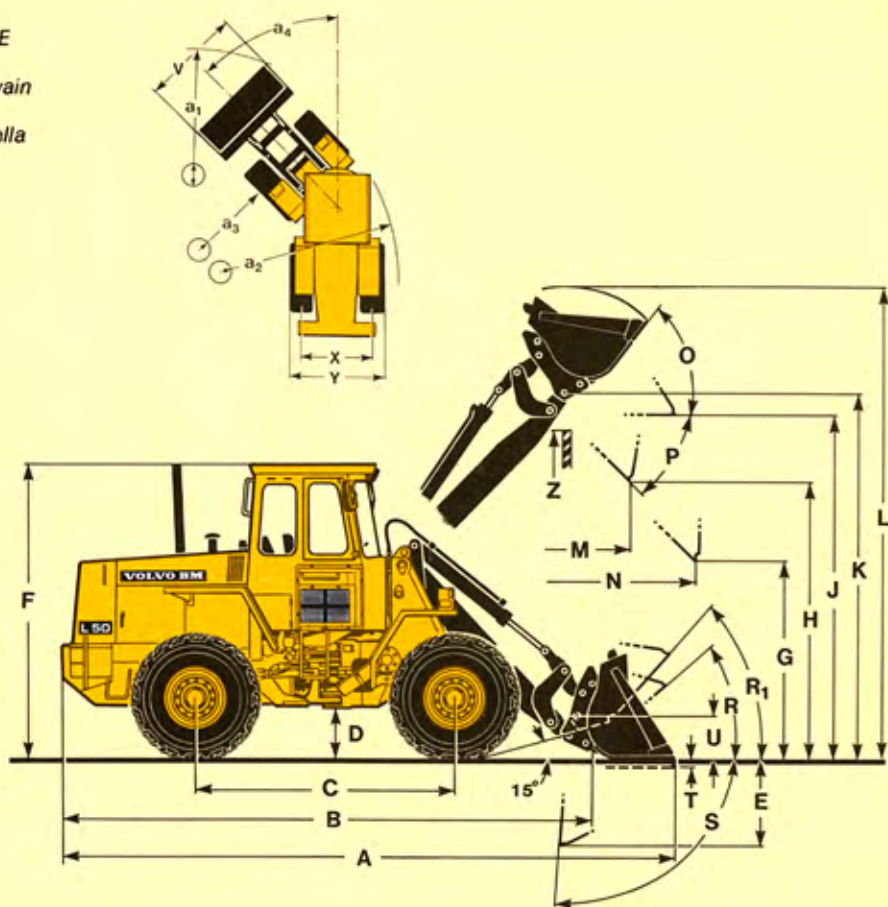
Takarenkaiden nestetäytöstä suositellaan vain vakauttamistarkoituksessa puutavaran ja kuormalavojen käsittelyyn kovalla ja tasaisella ajoalustalla.

B	mm (ft in)	5080	(16'8")
C	mm (ft in)	2700	(8'10")
D	mm (ft in)	385	(1'3")
F	mm (ft in)	2940	(9'8")
G	mm (ft in)	2000	(6'7")
J	mm (ft in)	3500	(11'6")
K	mm (ft in)	3710	(12'2")
O	°	52	
P	°	45	
R	°	41	
R ₁ *	°	46	
-	°	51	
S	°	91	
T	mm (ft in)	95	(4")
U	mm (ft in)	340	(1'1")
-	mm (ft in)	520	(1'8")
X	mm (ft in)	1750	(5'9")
Y	mm (ft in)	2150	(7'1")
Z	mm (ft in)	3450	(11'4")
a ₂	mm (ft in)	4785	(15'8")
a ₃	mm (ft in)	2630	(8'8")
a ₄	± °	40	

* Kantoasennossa SAE
* Käytännössä

Kauhatyyppi

- 1 = Suora hampaaton kauha
- R = Työvälineenkiinnikkeeseen
- D = Suorakiinnitteinen

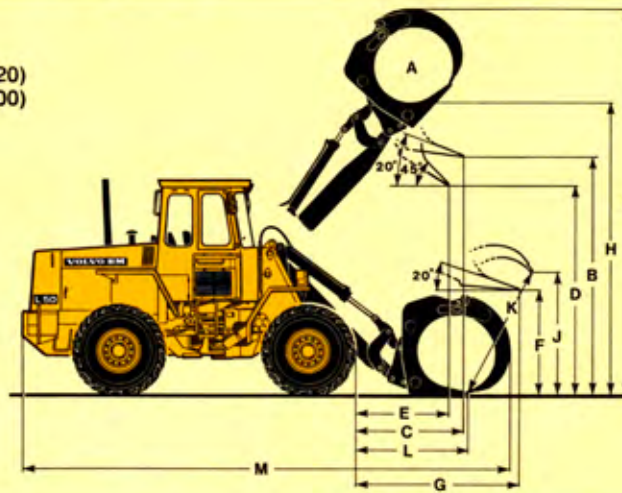


Til. no		90253	90039	90251	99776	99778	98018
Kiinnitys/kauhatyyppi		D / 1	R / 1	D / 1	R / 1	R / 1	R / 1
Kukkuratilavuus	m ³ (yd ³)	1,15 (1,5)	1,15 (1,5)	1,25 (1,6)	1,25 (1,6)	1,4 (1,8)	2,5 (3,3)
Tilavuuspaino	kg/m ³ (lb/yd ³)	1800 (3000)	1800 (3000)	1600 (2700)	1600 (2700)	1500 (2500)	700 (1200)
Kaatokuorma suorana	kg (lb)	5210 (11490)	4850 (10690)	5210 (11490)	4860 (10710)	4710 (10340)	4480 (9880)
35° käännettynä	kg (lb)	4660 (10270)	4310 (9500)	4650 (10250)	4320 (9520)	4190 (9240)	3970 (8750)
täysin käännettynä	kg (lb)	4490 (9900)	4180 (9170)	4490 (9900)	4160 (9170)	4200 (9000)	3810 (8400)
Irrotusvoima	kN (lbf)	74,7 (16790)	67,6 (15200)	74,2 (16680)	67,5 (15170)	60,1 (13510)	43,2 (9710)
Hydraulinen nostovoima ala-asennossa	kN (lbf)	101,4 (22790)	102,4 (23020)	101,4 (22790)	101,9 (22910)	102,7 (23090)	103,0 (23150)
suurimmalla nostokorkeudella	kN (lbf)	34,3 (7710)	32,4 (7280)	34,7 (7800)	32,6 (7330)	31,6 (7100)	30,3 (6810)
A	mm (ft in)	6030 (19'9")	6100 (20')	6030 (19'9")	6100 (20')	6200 (20'4")	6580 (21'7")
L	mm (ft in)	4610 (15'1")	4600 (15'1")	4690 (15'5")	4700 (15'5")	4670 (15'4")	4690 (15'5")
V	mm (ft in)	2300 (7'7")	2300 (7'7")	2300 (7'7")	2300 (7'7")	2300 (7'7")	2430 (7'11")
a ₁ pyyhkäisy-ympyrän halkaisija	mm (ft in)	10490 (34'5")	10540 (34'7")	10500 (34'5")	10540 (34'7")	10600 (34'9")	10910 (35'9")
E	mm (ft in)	790 (2'7")	860 (2'10")	790 (2'7")	860 (2'10")	970 (3'2")	1340 (4'5")
H	mm (ft in)	2910 (9'7")	2860 (9'5")	2910 (9'7")	2860 (9'5")	2790 (9'2")	2520 (8'3")
M	mm (ft in)	780 (2'7")	840 (2'9")	780 (2'7")	840 (2'9")	910 (3')	1180 (3'11")
N	mm (ft in)	1470 (4'10")	1500 (4'11")	1470 (4'10")	1500 (4'11")	1540 (5'1")	1650 (5'5")
Painon jakauma, etuakseli	kg (lb)	3510 (7740)	3730 (8220)	3540 (7800)	3760 (8290)	3870 (8530)	4090 (9020)
Painon jakauma, taka-akseli	kg (lb)	4340 (9560)	4260 (9390)	4330 (9550)	4250 (9370)	4210 (9280)	4130 (9100)
Työpaino	kg (lb)	7850 (17300)	7990 (17610)	7870 (17350)	8010 (17660)	8080 (17810)	8220 (18120)

Lajittelukoura (90259 työvääl. kiinnitteinen)

Työpaino	kg (lb)	8400 (18520)
Työkuorma	kg (lb)	2270 (5000)

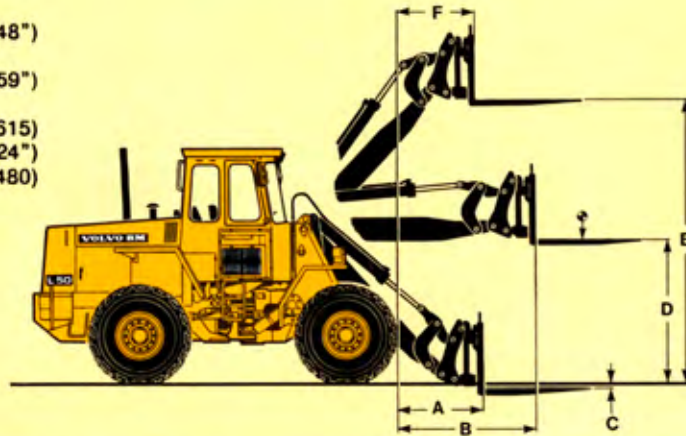
A	m ² (ft ²)	0,9 (9,7)
B	mm (ft in)	3360 (11'0")
C	mm (ft in)	1330 (4'4")
D	mm (ft in)	2955 (9'8")
E	mm (ft in)	1080 (3'7")
F	mm (ft in)	1550 (5'1")
G	mm (ft in)	2200 (7'3")
H	mm (ft in)	4100 (13'5")
I	mm (ft in)	5410 (17'9")
J	mm (ft in)	1775 (5'10")
K	mm (ft in)	1930 (6'4")
L	mm (ft in)	1510 (4'11")
M	mm (ft in)	6650 (21'10")



Kuormalavahaarukka (työvääl. kiinnitteinen)

Haarukkavarsi, til.no		97789
Pituus	mm (ft in)	1225 (48")
Haarukkarunko, til.no		97792
Leveys	mm (ft in)	1500 (59")
Työkuorma	kg (lb)	3000 (6615)
SS 3462:n mukaan painopiste-etäisyydellä	mm (ft in)	600 (24")
Työpaino	kg (lb)	7930 (17480)

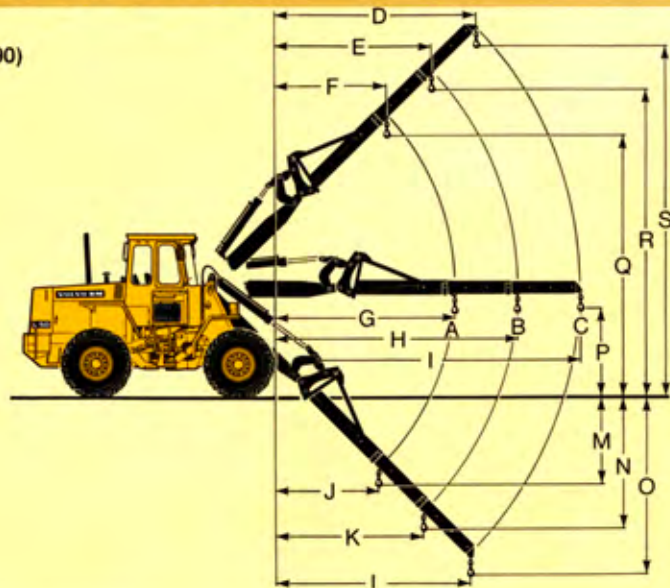
A	mm (ft in)	720 (2'4")
B	mm (ft in)	1540 (5'0")
C	mm (ft in)	10 (0,4")
D	mm (ft in)	1770 (5'10")
E	mm (ft in)	3580 (11'9")
F	mm (ft in)	670 (2'2")



Nosturipuomi (97824 työvääl. kiinnitteinen)

Työpaino	kg (lb)	7890 (17390)
----------	---------	--------------

A	kg (lb)	1120 (2470)
B	kg (lb)	940 (2070)
C	kg (lb)	750 (1655)
D	mm (ft in)	2740 (9'0")
E	mm (ft in)	2110 (6'11")
F	mm (ft in)	1510 (4'11")
G	mm (ft in)	3245 (10'8")
H	mm (ft in)	4310 (14'2")
I	mm (ft in)	5440 (17'10")
J	mm (ft in)	1760 (5'9")
K	mm (ft in)	2510 (8'3")
L	mm (ft in)	3310 (10'10")
M	mm (ft in)	1700 (5'7")
N	mm (ft in)	2460 (8'1")
O	mm (ft in)	3260 (10'8")
P	mm (ft in)	1530 (5'0")
Q	mm (ft in)	5100 (16'9")
R	mm (ft in)	6000 (19'8")
S	mm (ft in)	6930 (22'9")



MITTOJEN MUUTOKSET

Renkaat		15.5-25	15.5 R 25 *			
Takarenkaiden nestetäytös		75 % CaCl ₂	-			
Leveys pyörien kohdalta	mm (in)	-	±0			
Maavara	mm (in)	-	±0			
Kaatokuorma						
läysin käännettynä	kg (lb)	450 (990)	140 (310)			
Työpaino	kg (lb)	430 (950)	160 (350)			

VAKIOVARUSTEET

Turvallisuus ja mukavuus

ROPS- ja FOPS-ohjaamo
Lämmityslaite suodattimellisin raittiinilmanotoin ja huurteenpoistolaittein
Sävytetyt lasit
Ergonomisesti muotoiltu ja säädettävä kuljettajan istuin, lantioturvavöin
Ulkotaustapeilit, 2 kpl
Sisätaustapeili, 1 kpl
Valot:
ajovalot
kauko/lähivalot, asymmetriset (halogeenivalot)
seisontavalot
etutyövalot
(2 kpl, halogeeni)
takatyövalot
(2 kpl, halogeeni)
sivuaäriävalot
jarruvalot
takavalot
ohjaamon valo
mittarivalot
suuntavalot

Kojetaulu symbolimerkinnöin
Häikäisysojous
Käynnistyksenestoin
Lokasuojat
Varoitusviikot
Etu- ja takalasinpyyhkimet
Äänitorvi
Tuhkakuppi
Savukkeensytytin
Nostokorvakkeet
Lukittava työkalulaatikko
Avattava ikkuna

Moottori ja sähköjärjestelmä

Polttonestemittari
Pistorasia 24 V
Pääkatkaisin
Merkki- ja varoitusvalot:
etu- ja takatyövalot
lataus
kaukovalot
suuntavalot
moottorin öljynpaine
nestevaihteiston öljynpaine
seisontajarru
jarrujärjestelmän paine
varoitusviikot
ilmansuodatin
Ilmansuodatin ejektorityhjennyksin
Moottorin lämpömittari
Nestevaihteiston lämpömittari
Käyttötuntimittari
Vaihtovirtageneraattori

*Keskusvaroitusvalo (vakiona joillakin markkina-alueilla):
Moottorin öljynpaine, jarrujärjestelmän paine, seisontajarru, moottorin lämpötila, vaihteiston lämpötila.*

Voimansiirtolaitteet

Volvo BM Power Shift -vaihteisto
Luistonrajoittimellinen tasauspyörästä (Max-Trac) etu- ja takakakselilla
Vaihteiston yksivipuhallinta
Renkaat 15,5-25/12 L2

Nestepainejärjestelmä

Hallintaventtiili (3-lohkoinen)
Esiohjausventtiili (3-lohkoinen)
Kauhanasennon osoitin
Siipipumppu

LISÄVARUSTEET

(Vakiona joillakin markkina-alueilla)

Huoltovaruusteet

Työkalusarja
Pyöränmutteriavainsarja
Paineilmavarusteet

Moottorin varusteet

Vähäpäästömalli
Vuoristomalli
Öljyallasilmansuodatin
Moottorinlämmitin
Esilämmityslaippa
Jäähdytysnesteensuodatin
Ajonopeudenrajoitin

Sähkövarusteet

Pyörivä varoitusmajakka
Perävaunun pistorasia
Työvaloihin kytketyt seisontavalot
Ylimääräiset takatyövalot (2 kpl, halogeeni)
Ylimääräiset etutyövalot (2 kpl, halogeeni)
Keskusvaroitusvalo
Ajovalot (vasemmalle asymmetriset halogeenivalot)

Peräytysvaroitin
Rekisterivalo
Voimakasääninen äänitorvi

Voimansiirron varusteet

Volvo BM Automatic Power Shift (4 eteen, 3 taakse)
8-vaihteinen vaihteisto
100 % tasauspyörästölukko

Ohjaamon varusteet

Kansiolokero
Lämmitettävä istuin
Jarrujärjestelmän painemittari
Ilmastointilaitte
Säädettävä ohjauspylväs
Kahdet jarrupolkimet
Etulasinpesin
Etulasinpyyhkimen taukokytkin
Radiopaneeli ilman radiota
Nopeusmittari/käyntinopeusmittari
Hallintavipujen lukitsin
Kouluttajan istuin
Tuuletusikkuna
Seisontajarrun hälytin, akustinen
Ylimääräinen tuuletusventtiili
ROPS-turvakatto

Nestepainevarusteet

3. nestepainetoiminta
3. ja 4. nestepainetoiminta
Nestepaineöljynjäähdytin
Yksitoiminen nostotoiminta
Kallistusautomaatiikka
Kaksipiirihydrauliikka
Automaattinen letkuliitin
Erillinen työvälineen lukitus
Puominlaskujärjestelmä
Nostoaisojen lukitsin
Seisontajarru, jousitoiminen ja hydraulisesti päästettävä

Ulkopuolen varusteet

Levikelokasuojat
Hitaasti kulkevan ajoneuvon kilpi
Vetokoukku

Turvavarusteet

Etuvälojen suoja-äleköt
Takatyövalojen suoja-äleköt
Melunvaimennusvarustus
Pakoputken sadesuojus
Ilkivaltasuojavarustus
Liukuestevarustus
Vaihteiston suoja panssari

Muut varusteet

Varaohjausjärjestelmä
Taakse asennettävien työvälineiden kiinnike
Hydraulinen työvälineenkiinnike
Comfort Drive Control

Pidätämme oikeuden rakenteen ja varusteiden muutoksiin niistä erityisesti ilmoittamatta. Kuvat eivät esitä ehdottomasti vakiomallin konetta.

VME Industries Sweden AB

S-631 85 ESKILSTUNA SWEDEN

