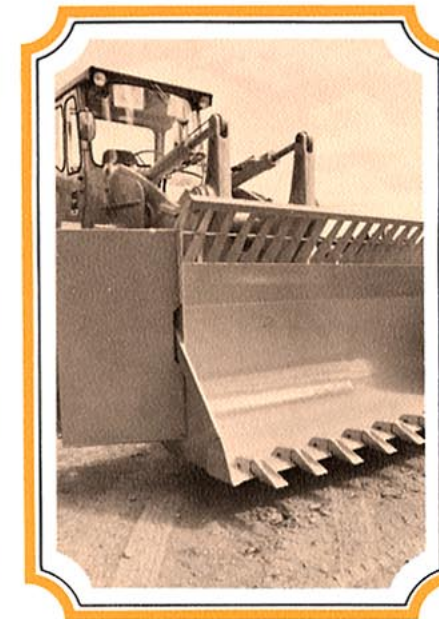
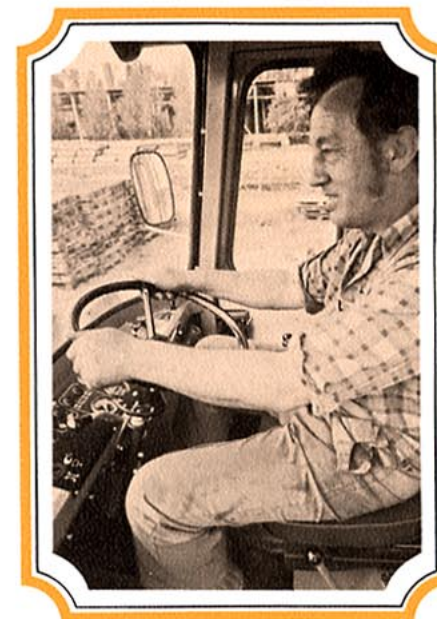
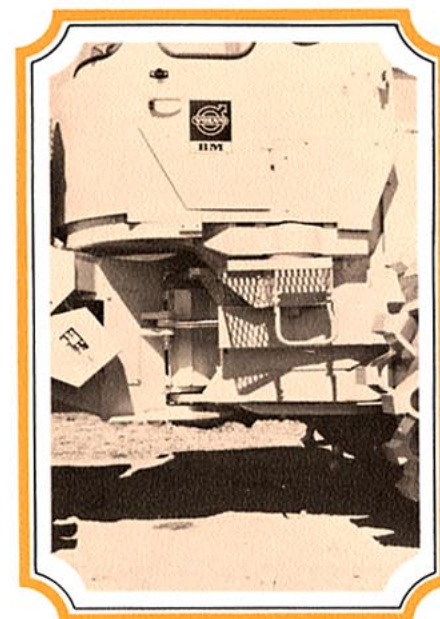
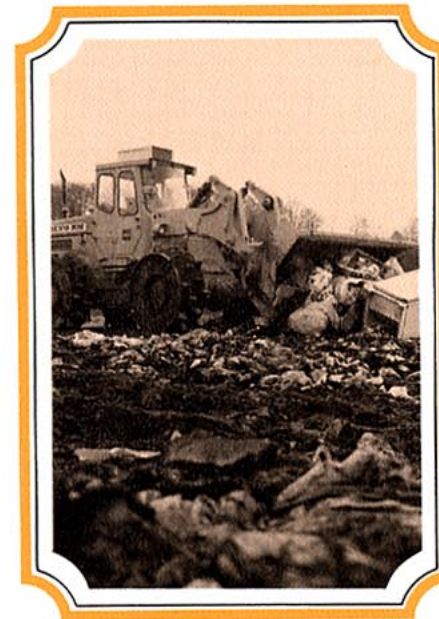
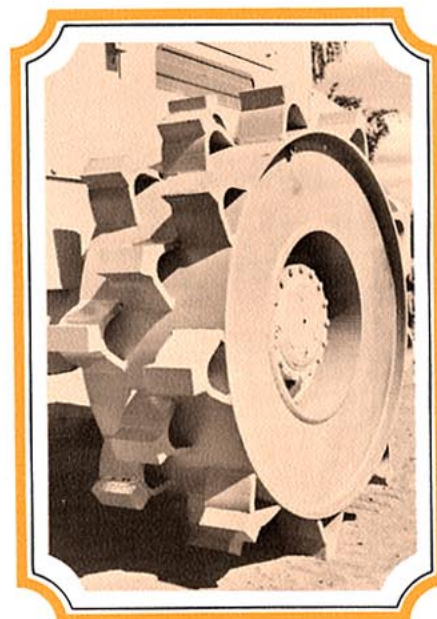
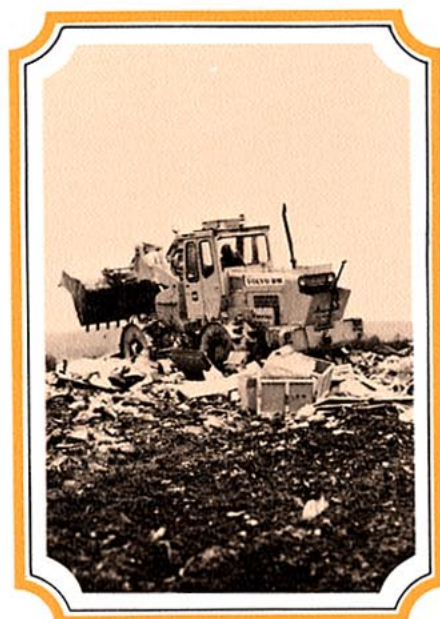


# **VOLVO BM**

## **KOMPAKTOR 846**

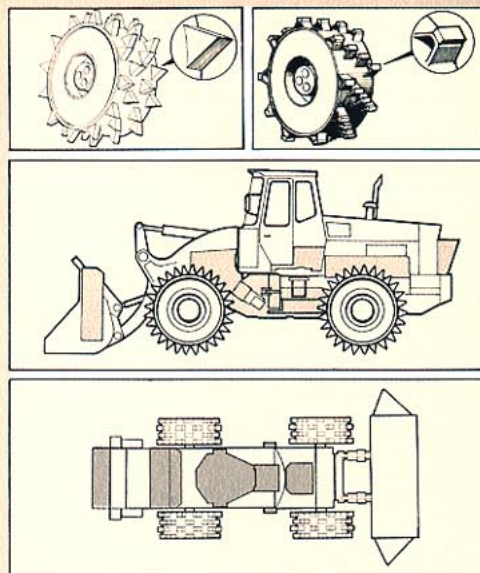


Hytten är ordentligt rymlig. Den har stora fönsterytor och ett effektivt värme- och ventilationssystem. Stor noggrannhet har lagts vid isolering och hyttupphängning vilket ger låg ljudnivå.



## Volvo BM 846 – en effektiv och ekonomisk kompaktor

Volvo BM 846 kompaktor har kapacitet för hårda jobb. Den har en 110 hk DIN (81 kW) stark motor, välanpassad transmission och lång hjulbas vilket ger maskinen en hög produktivitet i sin klass. 846 kompaktor planerar och packar sopor och avfall från mindre och medelstora samhällen och tätorter. Den är mångsidigt användbar — sönderdelar, flyttar och kompakterar avfallet och schaktar, bär fram och sprider ut täckningsmaterialet. Med stora helsvetsade kompaktorschjulet och starka täckplåtar undertill och på sidorna är maskinen väl skyddad vid körning i tungt och besvärligt material. Föraren manövrerar maskinen från en hytt av toppklass — bekvämt och effektivt. Därtill kommer den smidighet som uppnås genom ramstyrningen och lastaggregatets stabila uppbyggnad. Volvo BM 846 kompaktor tillfredsställer därför stora krav på effektiv och ekonomisk kompaktering.



Varje hjul består av en helsvetsad trumma där rullbanan har komprimeringsorgan, s.k. pads. Dessa finns i två utföranden. Spetsformade pads (vänstra bilden) och trubbspetsiga pads (högra bilden). Vilka pads som är lämpligast bör avgöras beroende på arbetets karaktär och förhållanden på tippen.

Skyddsplåtar är monterade över alla detaljer där risk finns för skador. De grå partierna på bilderna visar plåtarnas placering.



# SPECIFIKATION VOLVO BM 846 KOMPAKTOR

**Vikt**  
Totalvikt med V-formade pads 12.200 kg

## Motor

Typ  
Volvo D60A  
6-cyl. direktinsprutad  
Effekt DIN 81 kW vid 40 r/s  
110 hk vid 2400 r/min  
Vridmoment DIN 364 Nm vid 26,5 r/s  
37,1 kpm vid 1600 r/min  
Cylinderdiameter  
× slaglängd 98,43 × 120 mm  
Cylindervolym 5,48 dm<sup>3</sup>  
Specifik bränsle-  
förbrukning, DIN 250 g/kWh vid 26,5 r/s DIN  
164 g/hk vid 1600 r/min DIN

## Elsystem

Spänning 24 volt  
Växelströmgenerator 700 watt  
Startmotor 3 kW (4 hk)  
Batterikapacitet 96 Ah

## Momentomvandlare

Typ 1-steps  
Momentökning 3,3:1  
Transmission  
Typ Power-shift  
Hastigheter 4 fram  
4 back

## Axlar

2- eller 4-hjulsdrift  
Helt avlastade axlar med planetväxlar i naven  
Differentialspärr  
Bakaxelpendling 30°

## Bromsar

Tryckluftshydrauliska skivbromsar  
i 2-kretssystem  
Mekanisk parkeringsbroms

## Styrsystem

Hydrostatisk ramstyrning  
Styrvinkel ± 40°  
Vändradie 5200 mm  
Pumpkapacitet 75 l/min  
Arbetstryck 130 kp/cm<sup>2</sup>

## Hjul

Trumbredd 500 mm  
Trumdiameter 1200 mm  
Fochöjd (pads) 135 mm

## Brytkraft

75500 N (7700 kp)

## Hydraulsystem

Pump, typ kugghjulsump  
Kapacitet 220 l/min vid  
2400 r/min  
Arbetstryck 120 kp/cm<sup>2</sup>  
Cylinderdimensioner:  
Lyftcylindrar  
diameter/slaglängd 130/950 mm  
Tillcylindrar  
diameter/slaglängd 110/490 mm

## Olja- och vätskevolym

Kylsystem 26 l  
Smörjoljevolym, motor 15 l  
Bränsletank 195 l  
Hydraulsystem 130 l

## Standardutrustning

Askkopp  
Bakspeglar yttre  
Belysning  
huvudstrålkastare hel/halvljus (2 st)  
arbetsstrålkastare fram (2 st)  
arbetsstrålkastare bak (2 st)  
parkeringsljus  
sidomarkeringsljus  
bromsljus  
Bränslemätare  
Cigarrettändare  
Differentialspärr  
Fäste för säkerhetsbälte  
Förvaringskorg i hytt  
Huvudströmbrytare  
Hytt — slagprovad skyddshytt  
Hyttvärme med friskluftsintag och defroster  
Indikator för luftrenare  
Instrumentpanel med symbolmarkering  
Kontrollampa för:  
tryckluftsbromsar  
arbetsstrålkastare  
laddning  
helljus  
Körriktningblinkers

Luftrenare av papperstyp med spärrfilter  
och förenare  
Ljuddämpare  
Manövertill tre sektioner  
Signalhorn  
Sitsfjädring  
Sladdlampsuttag  
Släpvagnsuttag el  
Solskydd  
Säkerhetsstart

Temperaturmätare för:  
transmissionsolja  
kylvätska

Timräknare  
Tryckluftskompressor

Tryckmätare för:  
motoroljetryck  
transmissionsolja  
tryckluftsbromsar

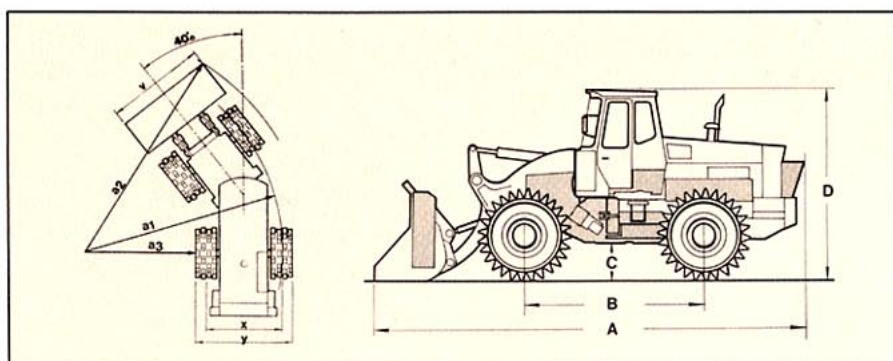
Varningsblinkanläggning med kontrollampa  
Varningslampa för parkeringsbroms

Verktygssats  
Vindrutetorkare  
fronruta  
bakruta

Växelströmgenerator

## Extrautrustning

Arbetsbelysning fram lågt monterad (1 st)  
Bakspegel, inre  
Bränslefilter (Tropik)  
Bukplåtar  
Dragkrok  
Färgat glas i hytt  
Handlampa  
Hastighets- och vägmätare  
Hyttventilator  
Luftkonditioneringsaggregat  
Lyftöglo  
Motorvärmare  
elektrisk  
gasol  
Redskapsfäste  
mekaniskt  
hydrauliskt  
Ringpumpningsutrustning  
Rör för  
3:e hydraulfunktion  
4:e hydraulfunktion  
Skopindikator  
Skyddsgaller för strålkastare  
Släpvagnsuttag  
Säkerhetsbälte  
Tropiktak  
Varningsstyr



## Måttuppgifter

A	Totallängd	6750 mm
B	Hjulbas	2860 mm
C	Frigångshöjd	480 mm
D	Höjd	3000 mm
y	Bredd över hjul	2400 mm
v	Bredd över skopa	2500 mm
	Bredd över skopa med vingar	3500 mm
x	Spårvidd	1960 mm
a <sub>1</sub>	Vändradie	4910 mm
a <sub>2</sub>	Svepradie utan vingar	5640 mm
a <sub>3</sub>	Innerradie	2700 mm

Vi förbehåller oss rätt till ändringar i specifikation och utförande utan särskilt meddelande

# VOLVO BM

VOLVO BM AB ESKILSTUNA

Ref.No. 121 669 1322  
SVENSKA

Produktionsgruppen för bästrycksaker vid Volvo BM  
Foto Foto Consult/Studio Roland