

VOLVO BM

CARGADORA VERSÁTIL 841



VOLVO BM 841 – la gran cargadora versátil

VOLVO BM 841 es la gran cargadora en la serie versátil VOLVO BM – con el equipo standard pesa aprox. 10 toneladas y va equipada con una cuchara standard de 1,3 m³. Gracias a los muchos años de experiencia de diferentes trabajos en muchos países, la 841 ha sido desarrollada en forma continua tanto en función como calidad. La 841 es una cargadora con excelente confiabilidad y gran rendimiento, capacitada para solucionar los trabajos más variados. El potente motor, el convertidor de par, la caja de cambios Power-shift y las grandes ruedas, confieren a la máquina aceleración y fuerza de tracción. El conjunto cargador eleva a gran altura y alcance y puede ser equipado con una gran variedad de implementos.

Con la VOLVO BM 841 usted tiene una máquina con capacidad tanto para carga con cuchara como manejo de materiales.



Motor VOLVO resistente

La 841 está equipada con un motor VOLVO diesel D60A de 6 cilindros, que desarrolla 87 kW (118 hp) SAE. El par motor es elevado sobre toda la gama de revoluciones, lo que significa una elevada fuerza de tracción. El motor está construido para poder resistir con amplio margen grandes esfuerzos. El cigüeñal está apoyado sobre 7 cojinetes, tiene grandes superficies de cojinetes y ha sido cuidadosamente equilibrado. El sistema de refrigeración es de dimensión tan amplia que el motor puede trabajar a plena carga a temperaturas exteriores de hasta +55°C. El motor tiene además el equipo necesario para una elevada purificación del combustible, aceite y aire, lo que hace que sea de funcionamiento seguro y resistente al desgaste.



Motor diesel VOLVO D60A

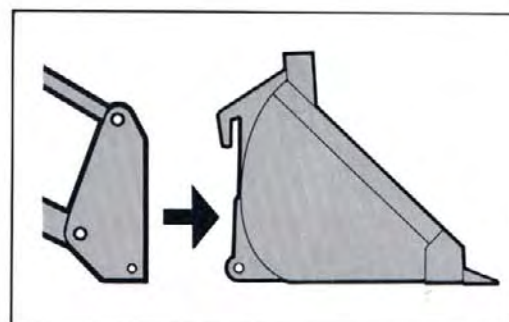


Acoplamiento rápido y muchos implementos

La 841 está construída con un portaimplementos que posibilita el rápido cambio de implementos y por lo tanto una gran diversidad de trabajos.

El programa de implementos incluye unas 70 diferentes unidades, agrupadas en cucharas, horquillas, implementos para troncos, brazos de grúa, hojas niveladoras, equipos quita nieve y una gran cantidad de implementos especiales. Gracias a ésto la VOLVO BM puede realizar más trabajos que la mayoría de las cargadoras en su categoría.

En los casos en que se cambia de implementos con mucha frecuencia, la máquina puede ser equipada con un porta-implementos hidráulico. El conductor realiza entonces el cambio de implementos directamente sin salir de la cabina.



El acoplamiento rápido permite el cambio de implementos al minuto.

VOLVO BM 841, construída para grandes esfuerzos en diferentes trabajos

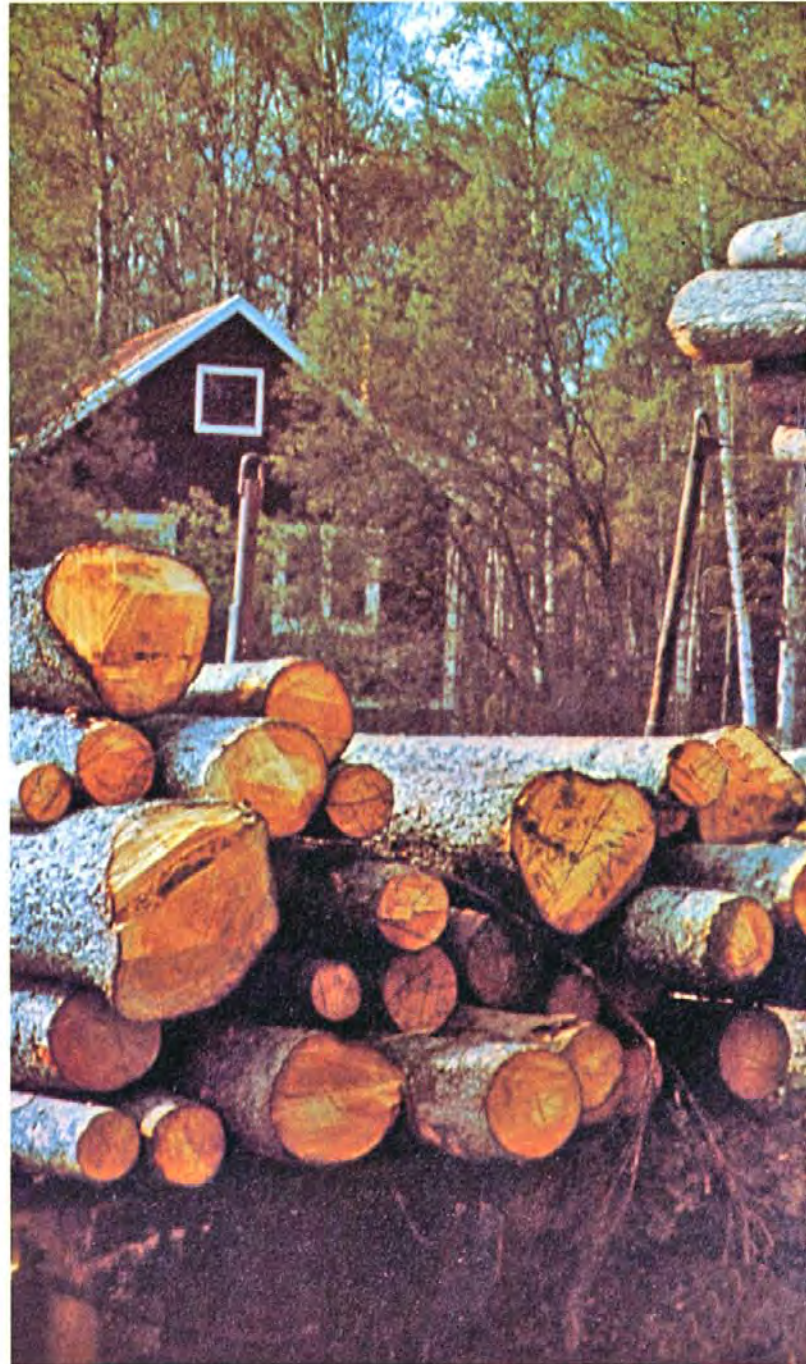
La VOLVO BM 841 puede realizar la mayoría de los trabajos, ya que tiene la potencia y estabilidad necesarias, pero al mismo tiempo es de maniobra ágil gracias al pequeño radio de giro, la dirección hidrostática y la caja de cambios Power-shift. El conductor tiene excelente visibilidad y puede trabajar con precisión desde la cabina segura, ya que está emplazada en posición adelantada y por lo tanto cerca del trabajo que será realizado.

Levanta alto y tiene gran alcance

La construcción especial del conjunto cargador, con elevada fijación, significa un desplazamiento en paralelo de los implementos, un alcance de 1,4 m y una altura máxima de 3,6 m debajo de la cuchara plana.

Una máquina para una gran variedad de trabajos

Entre los 70 diferentes implementos, usted selecciona los que cubren justamente sus necesidades. La 841 es entonces una máquina que puede realizar las tareas más diversas y substituye en muchos casos diferentes tipos de máquinas especiales.



Tiene gran alcance ya que el conductor no necesita arrimarse al vehículo para vaciar la cuchara. Además es fácil distribuir la carga uniformemente sobre todo el ancho del vehículo. El buen alcance hace también que la 841 pueda cargar y descargar las mercancías desde tan sólo un costado de los vagones de ferrocarril y plataformas de camiones.



La caja de cambios Power-shift está dividida en dos gamas de velocidades, tanto hacia adelante como hacia atrás, lo que significa que se obtienen cuatro velocidades en cada sentido de marcha. El manejo de la palanca de cambios se realiza con facilidad, gracias a la corta distancia entre los cambios y las posiciones precisas. El arranque de seguridad hace que el motor sólo puede ser puesto en marcha en posición neutral.



Sobre suelos resbaladizos y fangosos, la presión sobre el suelo y la buena distribución de la fuerza de tracción son decisivos para las propiedades de avance. Aquí la 841 tiene excelentes características, gracias a la buena distribución del peso, grandes ruedas, tracción a las 4 ruedas y bloqueador de diferencial.



La 841 tiene ruedas directrices con gran ángulo de orientación y frenos independientes. Esto la hace de maniobra fácil y ágil en sitios estrechos.

Radio de giro sin frenos independientes 5,5 m.

Radio de giro con frenos independientes aprox. 3,5 m.

Rápida, económica y cómoda

La VOLVO BM 841 es una máquina rápida que gracias a su construcción con grandes ruedas, motor potente y una transmisión cuidadosamente seleccionada, significa buenas propiedades de avance y gran fuerza de penetración en materiales duros. En vista de que además es sumamente adaptable para el manejo de diferentes tipos de materiales, bajo dura competencia, la VOLVO BM 841 constituye una inversión segura y económica.

VOLVO BM 841...

... de gran utilización gracias al amplio programa de implementos y al acoplamiento rápido que permite el cambio de implementos al minuto.

... tiene convertidor de par y caja de cambios Power-shift para operaciones de cambios sencillas y rápidas sin pedal de embrague y aumento automático de la fuerza de tracción cuando la resistencia aumenta.

... está equipada con un potente motor VOLVO diesel de 6 cilindros, de funcionamiento económico y resistente.

... tiene un conjunto cargador cuidadosamente concebido, que une gran alcance con gran altura de elevación y desplazamiento en paralelo de los brazos elevadores con buenos ángulos de cucharra.

Cabina de seguridad de diseño moderno

El conductor se halla cómodamente en la cabina de seguridad confortable y tiene muy buena visibilidad a través de los grandes cristales. La cabina va suspendida en goma, es hermética y bien aislada contra ruidos. Como standard tiene un potente sistema de calefacción con ventilador de dos velocidades. Para climas calientes la cabina puede ser equipada con un ventilador de techo que renueva el aire en forma continua. La butaca revestida con un aereado tapizado de tela de nylon, puede ser regulada tanto en sentido vertical como horizontal, pudiéndose además ajustar en forma individual la suspensión y la inclinación del respaldo.







La VOLVO BM 841 es la gran cargadora versátil que reúne capacidad y resistencia con versatilidad, por medio de su amplio programa de implementos. La 841 es una máquina que tiene el mismo elevado rendimiento tanto en operaciones con cuchara como en el manejo de materiales.

VOLVO BM
VOLVO BM AB ESKILSTUNA SUECIA

Ref. No 33 1 669 1005
SPANSKA