

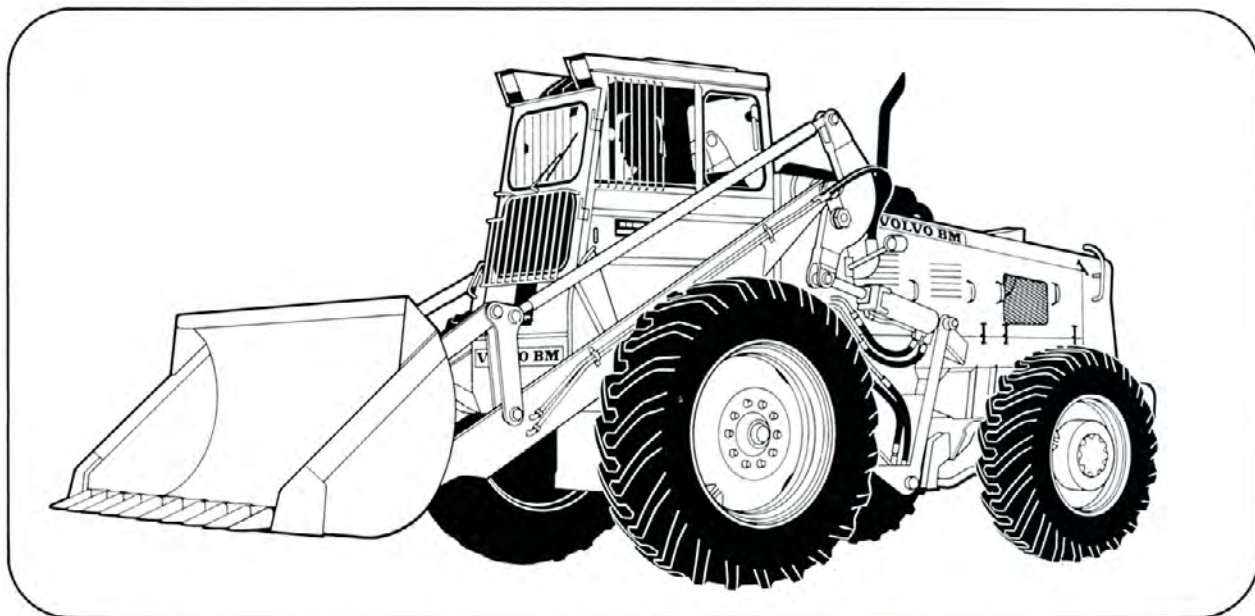
VOLVO BM

CHARGEUR ALLROUNDER 841



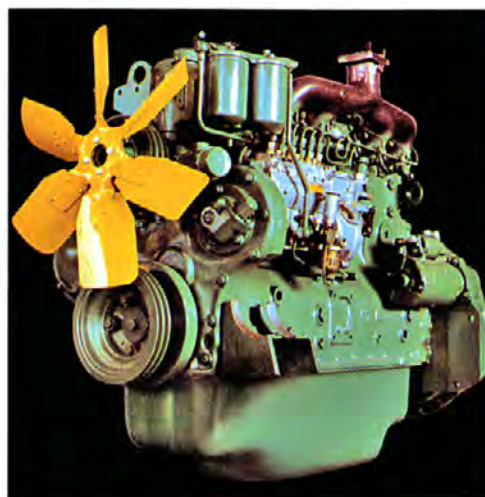
VOLVO BM 841 – puissant chargeur allrounder

Le VOLVO BM 841 est le plus puissant des chargeurs allrounders de la gamme VOLVO BM. En version standard, équipé d'un godet standard d'une capacité de 1,5 m³, il pèse environ 10 tonnes. Sa mise au point est le fruit de plusieurs années d'expérience dans les domaines d'utilisation les plus divers, et ce, dans le monde entier. Le 841 a sans cesse été modifié et amélioré sur le double plan des performances et de la qualité. Le résultat se juge facilement; un chargeur d'une excellente fiabilité et d'une capacité inégalée à assumer les tâches les plus variées. Son puissant moteur, son convertisseur de couple, sa boîte de vitesses Power-Shift et ses roues de grandes dimensions confèrent à l'engin une accélération et une force de traction élevées. L'équipement chargeur, caractérisé par une grande hauteur de levage et une grande portée, peut de plus être équipé d'une gamme complète d'outils et d'accessoires. Posséder un VOLVO BM 841, c'est disposer d'un engin rentable, aussi bien pour les travaux de chargement avec godet que de manutention.



Un moteur VOLVO dur à la tâche

Le 841 est équipé d'un moteur diesel 6 cylindres VOLVO D50B, développant 82,4 kW SAE (112 ch). Le couple demeure élevé tout au long de la plage de régimes, ce qui assure une bonne puissance d'arrachage. Ce moteur est conçu pour pouvoir supporter avec une large marge de sécurité les efforts qui lui sont demandés. Le vilebrequin, monté sur 7 paliers de grandes dimensions, est parfaitement équilibré. Le système de refroidissement, largement calculé, permet de travailler à pleine puissance jusqu'à des températures ambiantes de 55°C. Un équipement de filtrage de carburant, d'huile et d'air efficace accroît encore la fiabilité et la résistance à l'usure du moteur.



Le moteur diesel VOLVO D50B

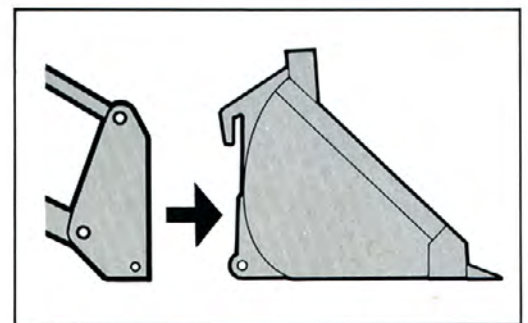


Porte-outil à accouplement rapide et gamme complète d'outils et d'accessoires

Grâce à ce porte-outil, une minute suffit pour changer d'équipement et passer d'un travail à un autre.

La gamme des outils et accessoires est composée de quelque 70 éléments : godets, équipements à fourches, équipements pour grumes, flèches de grues, équipements pour déblaiement de neige, lames bulldozer et une large série d'outils et accessoires spéciaux. Les chargeurs VOLVO BM sont ainsi utilisables à une plus grande variété de travaux que les autres chargeurs de même catégorie.

Lorsque l'on doit fréquemment changer d'outil ou d'accessoire, on peut monter sur l'engin un porte-outil à verrouillage hydraulique. Le conducteur peut ainsi effectuer le changement sans avoir à quitter sa cabine.



Le dispositif d'accouplement rapide, permettant de changer d'équipement en 1 minute seulement.

Le VOLVO BM 841 est conçu pour les travaux les plus durs et les plus variés

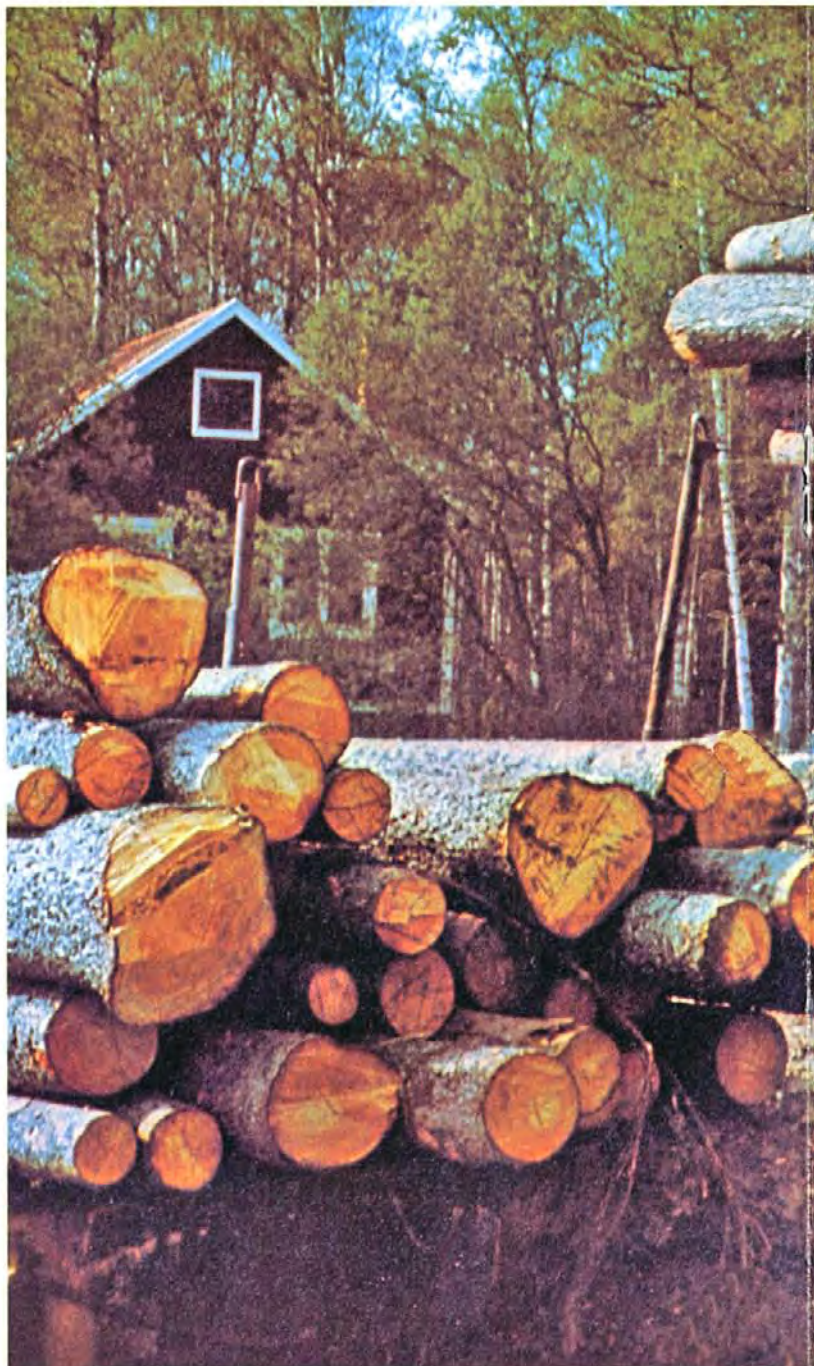
Si le VOLVO BM 841 convient à la plupart des travaux, il le doit à sa robustesse, sa conception équilibrée, sa maniabilité, son faible rayon de braquage, sa direction hydrostatique manoeuvrable « du bout des doigts » et sa boîte de vitesses Power-Shift. Le conducteur, bien abrité dans la cabine de sécurité, dispose d'une parfaite visibilité et, grâce à sa position avancée, peut constamment travailler avec toute la précision nécessaire.

Grande hauteur de levage et grande portée

La conception particulière de l'équipement chargeur, dont les points de fixation sont très hauts, assure un déplacement absolument parallèle du porte-outil, une portée de 1,4 m et une hauteur de levage de 3,6 m, godet horizontal.

Un engin utilisable tout au long de l'année à tous les genres de travaux

Les 70 outils et accessoires ont été conçus pour répondre parfaitement à tous vos besoins. Le 841 est un engin réellement polyvalent, utilisable à une multitude de travaux différents, et qui supplante bien souvent dans leur propre domaine les engins spécialisés.



Grâce à la grande portée du 841, il n'est pas nécessaire de venir tout contre le camion pour déverser le contenu du godet. Le conducteur peut ainsi plus facilement répartir la charge. Autre avantage, cette grande portée permet de charger et décharger un camion ou un wagon de chemin de fer par un seul côté.



La boîte de vitesses Power-Shift comporte 2 plages de vitesses AV et AR, fournissant chacune 4 rapports. Le levier de changement de vitesse est facile à manoeuvrer, les distances entre chaque rapport sont courtes et bien marquées. Une sécurité démarrage interdit la mise en marche de l'engin lorsqu'une vitesse est enclenchée.



Sur terrain meuble ou glissant, la maniabilité est en majeure partie fonction d'une faible pression des pneus au sol et d'une répartition optimale de la puissance de traction. A cet égard, le 841 se comporte particulièrement bien, grâce à la bonne répartition de son poids, à ses 4 grandes roues motrices et ses blocages de différentiels.



Le 841 est remarquable par son excellent rayon de braquage, complété par des freins de direction, ce qui lui confère une extrême maniabilité, même dans les espaces restreints.
Rayon de braquage, sans freins de direction... 5,5 m.
Rayon de braquage, avec freins de direction... 3,5 m.

Rapide, économique et confortable

Le VOLVO BM 841 est un engin rapide, parce qu'équipé de roues de grandes dimensions, d'un puissant moteur et d'une transmission équilibrée assurant d'excellentes propriétés tout terrain et une puissance de cavage qui permet de briser la résistance des matériaux durs. Parfaitement adaptable à la manutention des matériaux les plus divers dans les meilleures conditions de compétitivité qui soient, le VOLVO BM 841 est un investissement sûr et rentable.

VOLVO BM 841, . . .

. . . un engin polyvalent, grâce à une vaste gamme d'outils et d'accessoires et un porte-outil à accouplement rapide, permettant de changer d'équipement en moins d'une minute.

. . . un engin équipé d'un convertisseur de couple, et d'une boîte de vitesses Power-Shift qui permettent de changer rapidement de rapport sans avoir à débrayer et qui augmentent automatiquement la force de traction en fonction de la résistance rencontrée.

. . . un puissant moteur diesel 6 cylindres VOLVO BM, économique et fiable.

. . . un équipement chargeur, à grande portée et grande hauteur de levage et dont le porte-outil à déplacement parallèle permet tous les angles de godet approuvés.

Une cabine de sécurité bien conçue

Le conducteur est confortablement assis dans une cabine spacieuse où, grâce aux grandes vitres, la visibilité est totale. La cabine, montée sur silentblochs, est étanche et insonorisée. L'équipement standard comprend, entre autres, un système de chauffage largement calculé à deux vitesses de ventilation. Pour les climats chauds, la cabine peut être complétée par un climatiseur fixé au toit, assurant une agréable circulation d'air frais. Le siège, habillé de tissus résistants, est réglable en fonction des désirs du conducteur, non seulement en hauteur et en avancement, mais également en inclinaison du dossier et de sa suspension.







Le chargeur allrounder VOLVO BM 841 combine performances, puissance et, grâce à la gamme complète d'outils et d'accessoires, polyvalence. Le 841 est un engin rentable aussi bien pour les travaux de chargement avec godet qu'en manutention.

VOLVO BM
VOLVO BM AB ESKILSTUNA SUÈDE

Ref. No. 31 1 669 1005
FRANSKA