

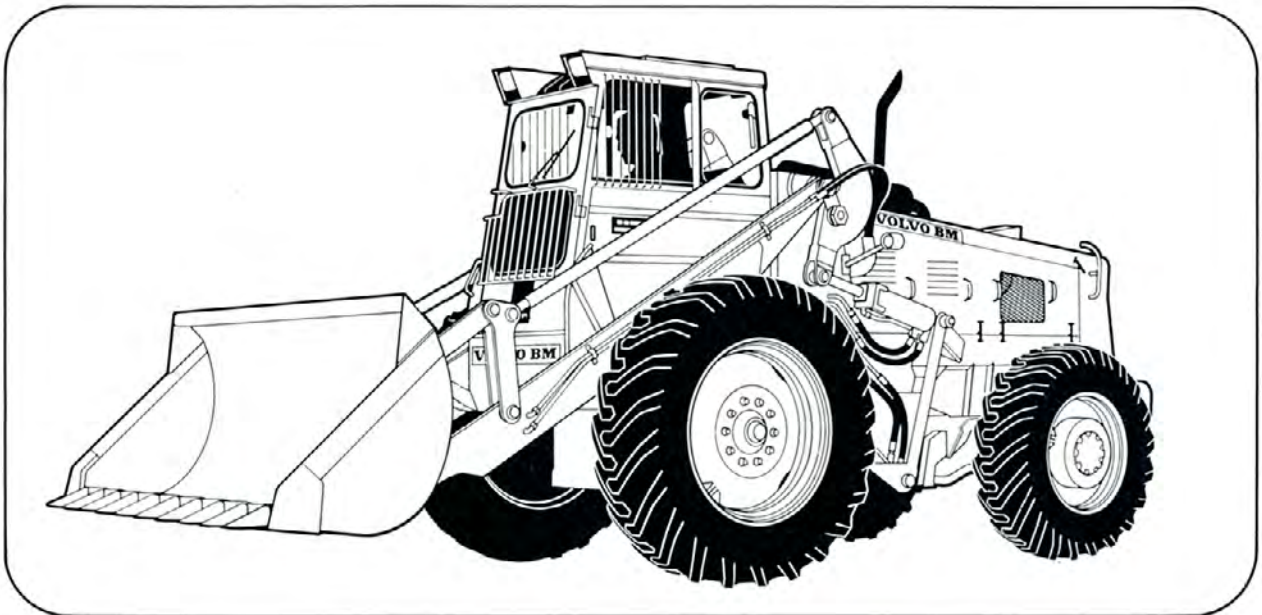
VOLVO BM

ALLROUND LADER 841



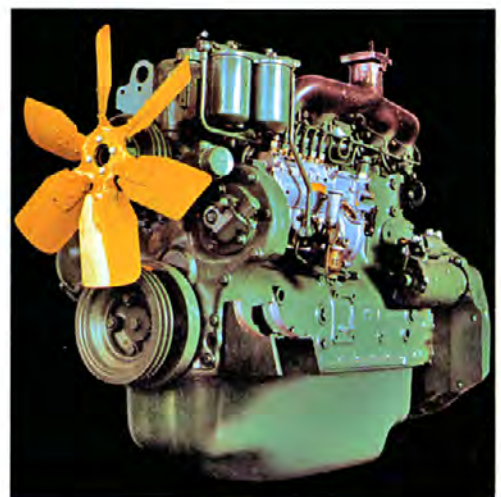
De VOLVO BM 841 – een grote allrounder

De VOLVO BM 841 is de grote lader uit de serie VOLVO BM allround laders. In standaarduitvoering weegt de machine ongeveer 10 ton. De 841 kan worden voorzien met een groot aantal verschillende uitrustingsstukken. Daarom is de 841 inzetbaar bij zeer uiteenlopende werkzaamheden. De sterke motor, de torque-converter, de power-shift versnellingsbak en de grote wielen geven de machine acceleratie en trekkracht. Het laadaggregaat heft hoog en reikt ver. Aan een VOLVO BM 841 heeft u dan ook een buitengewoon betrouwbare machine die uitstekende prestaties levert zowel bij het laden met de bak alsook bij het verplaatsen van allerlei materiaal.



Sterke, betrouwbare VOLVO motor

De 841 is uitgerust met de 6-cylinder VOLVO D50B dieselmotor, die een vermogen heeft van 82,4 kW SAE (112 pk). Het koppel is groot over het gehele toerentalbereik, waardoor de motor een groot doortrekvermogen bezit. De constructie is ruim berekend op zware belastingen. De krukas wordt door 7 lagers met grote lageroppervlakken gedragen en is zeer zorgvuldig uitgebalanceerd. Het koelsysteem is zo ruim berekend, dat de motor op volle belasting kan werken in buitentemperaturen tot 55°C toe. Bovendien heeft de motor uiterst effectieve zuiveringssystemen voor brandstof, olie en lucht, waardoor de betrouwbaarheid nog toeneemt en de levensduur verlengd wordt.



VOLVO dieselmotor D50B.

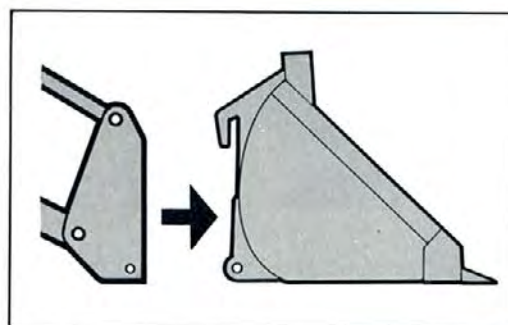


Snelkoppeling en vele uitrustingsstukken

De 841 heeft een snelkoppelingsframe, waarmee het verwisselen van uitrustingsstuk – en dus van taak – binnen een minuut klaar is.

Het assortiment uitrustingsstukken omvat ongeveer 70 verschillende eenheden zoals bakken, vorken, klemmen, boomstammen- en houtgereedschap, kraanarmen, schuifbladen, sneeuwruimgereedschap en talrijke speciale uitrustingsstukken. De VOLVO BM 841 kan dan ook meer werkzaamheden verrichten dan de meeste andere laders in deze klasse.

Moet men zeer vaak van uitrustingsstuk verwisselen, dan kan de machine uitgerust worden met een hydraulisch bevestigingsframe. De bestuurder hoeft dan voor het verwisselen niet eens de kabine uit te komen.



Met de snelkoppeling wordt er binnen de minuut van uitrustingsstuk gewisseld.

VOLVO BM 841 – veelzijdig en sterk

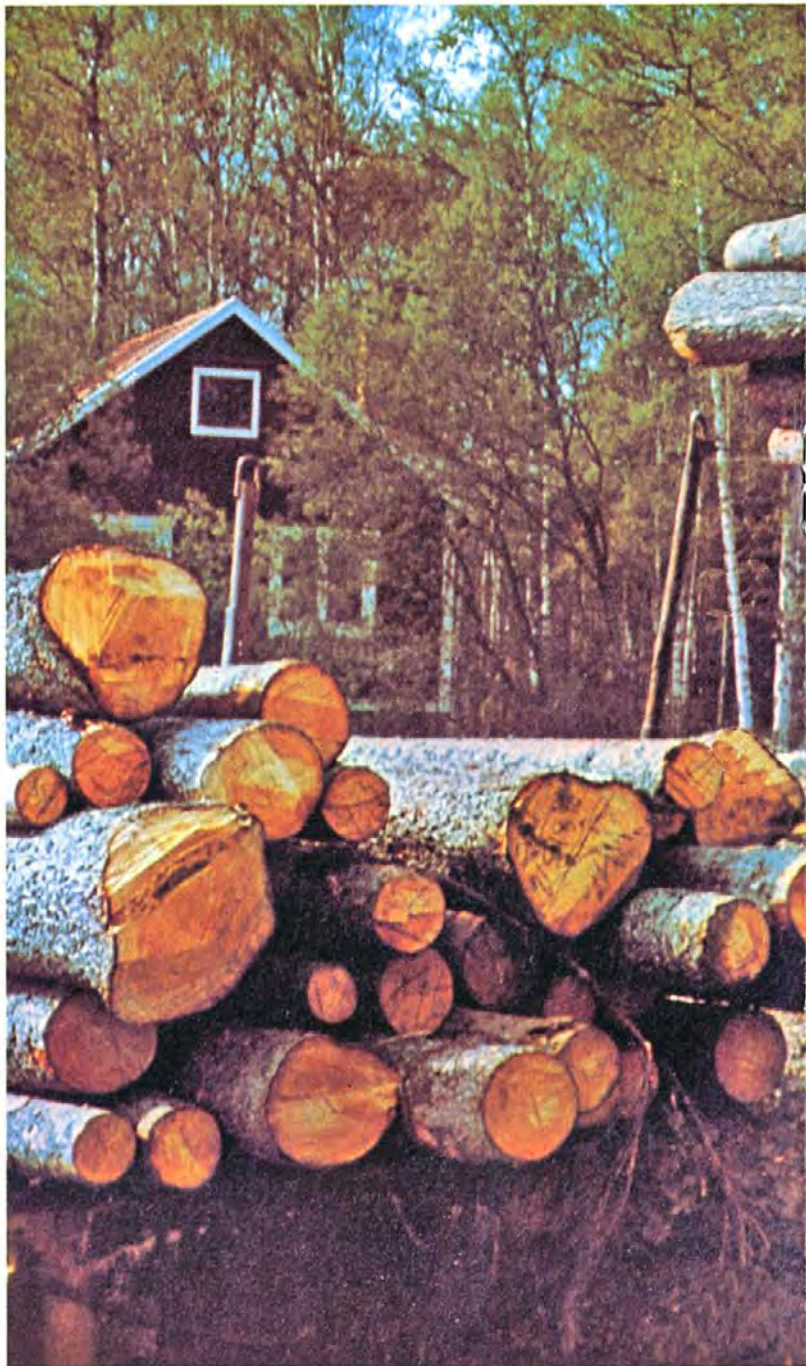
De VOLVO BM 841 is voor vrijwel elk soort werk geschikt omdat hij sterk en degelijk gebouwd is. Toch is hij soepel te besturen, dankzij zijn kleine draaicirkel zijn vingertop-lichte hydrostatische besturing en zijn power-shift versnellingsbak. De bestuurder heeft uitstekend zicht op het werk doordat de veilige kabine ver naar voren is geplaatst. Precisiewerk is het resultaat.

Heft hoog en reikt ver

De speciale constructie van het laadaggregaat met zijn hoog geplaatste bevestiging maakt zuivere parallelgeleiding mogelijk; een reikwijdte van 1,4 m en een hefhoogte van 3,6 m onder de horizontale bak.

Een machine voor massa's werk

Uit de vele uitrustingsstukken kiest u die combinatie, die juist aan uw behoeften beantwoordt. De 841 is dan een machine die allerlei werk kan doen en die daarom heel vaak verschillende speciale machines vervangt en overbodig maakt.



De reikwijdte is zeer ruim, zodat de bestuurder niet tot pal bij het te laden voertuig hoeft te rijden voor hij de bak kan kiepen. Bovendien kan de last gemakkelijk over de gehele breedte van het voertuig verdeeld worden. De grote reikwijdte maakt het ook mogelijk met de 841 spoorwegwagons en vrachtauto's die men maar van één kant bereiken kan, te laden en te lossen.



Depower-shiftversnellingsbak heeft twee snelheidsbereiken vooruit en achteruit en daardoor vier versnellingen in elk van beide richtingen. Schakelen gaat snel en gemakkelijk, met korte afstanden tussen de duidelijk geplaatste posities. Door de startbeveiliging kan de machine alleen in de vrijloop worden gestart.



Op en zachte en glibberige ondergrond is de bodemdruk en de goede verdeling van de aandrijfkraft van doorslaggevende betekenis voor de handelbaarheid van de machine. De 841 heeft een uitstekende terreinvaardigheid, dankzij de goede verdeling van het gewicht, grote wielen, 4-wiel aandrijving en differentieelslot.



De 841 heeft een grote uitslag van de stuurwielen en bovendien stuurremmen. De machine is dan ook gemakkelijk en behendig wendbaar op nauwe werkerreinen. Straal van de draaicirkel zonder stuurremmen 5,5 m. Straal van de draaicirkel met stuurremmen $\pm 3,5$ m.

Snel, zuinig, gemakkelijk

De VOLVO BM 841 is een snel werkende machine, die dankzij zijn grote wielen, sterke motor en wel-doordachte overbrenging zeer terreinvaardig is en bovendien een grote indringkracht heeft in hard materiaal. De VOLVO BM 841 is een veilige en rendabele investering. Eén machine doet nu het werk dat vroeger door meerdere machines werd verricht.

VOLVO BM 841 ...

... veelzijdig door het uitgebreide assortiment uitrustingsstukken en door de snelkoppeling, die verwisselen binnen de minuut mogelijk maakt.

... met torque-converter en power-shift versnellingsbak voor eenvoudig en snel schakelen zonder koppelingspedaal en voor automatisch toenemen van de trekkracht naarmate de weerstand groter wordt.

... uitgerust met een sterke, 6-cylinder VOLVO dieselmotor, zuinig in het gebruik en met een lange levensduur.

... met zijn weldoordacht ontworpen, degelijk gebouwde laadaggregaat met grote reikwijdte, hefhoogte en parallelbeweging; in alle standen voor de bestuurder goed zichtbaar.

Goed uitgevoerde veiligheidskabine

De bestuurder zit gemakkelijk in de comfortabele veiligheidskabine en heeft rondom goed zicht door de grote ramen. De kabine is in rubber opgehangen, geheel geïsoleerd en sluit goed af. Een zeer goede verwarming met twee ventilatorsnelheden wordt standaardgeleverd. Voor warm weer kan de kabine uitgerust worden met een op het dak gemonteerde kabineventilator, die voor een goede luchtverversing zorgt. De bestuurdersstoel, bekleed met luchtig nylon pluuche, kan zowel horizontaal als vertikaal versteld worden, terwijl bovendien de vering en de hellingshoek van de rugleuning individueel instelbaar zijn.







VOLVO BM 841, de grote allround lader, die kracht en capaciteit combineert met veelzijdigheid, door de ruime keuze tussen meerdere uitrustingsstukken. De 841 is dan ook een machine, die even formidabel met een bak werkt als snel en behendig is bij het verplaatsen van uiteenlopende goederen.

VOLVO BM

VOLVO BM AB ESKILSTUNA ZWEDEN

**Ref. No. 26 1 669 1005
HOLLÄNDSKA**