

VOLVO BM

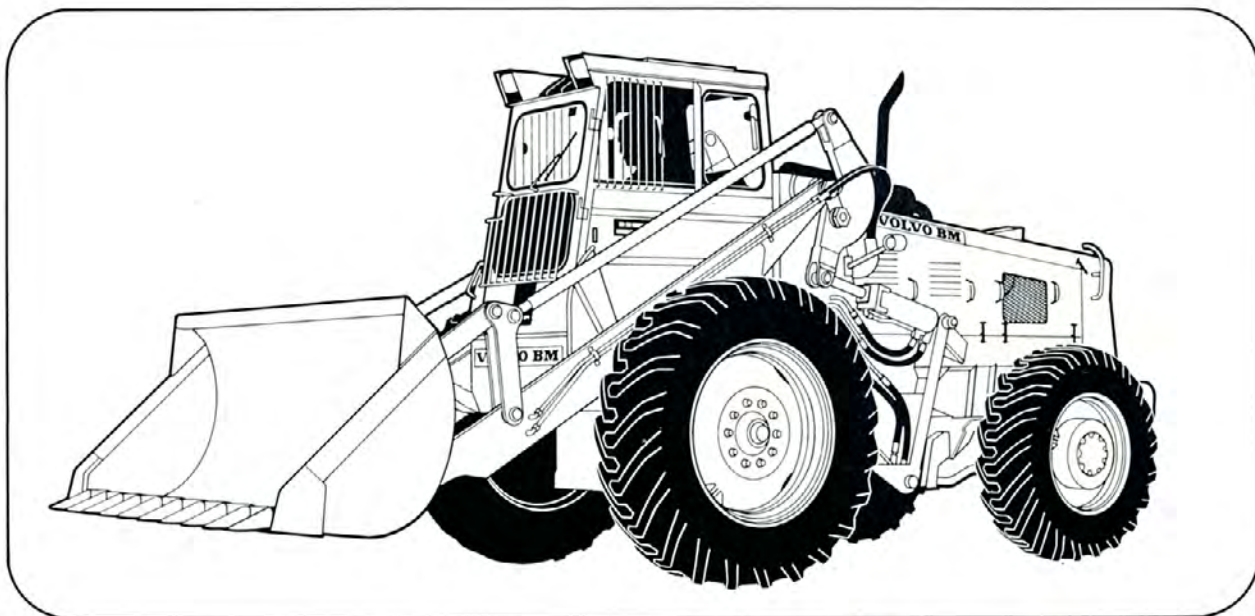
ALLROUNDER 841



VOLVO BM 841

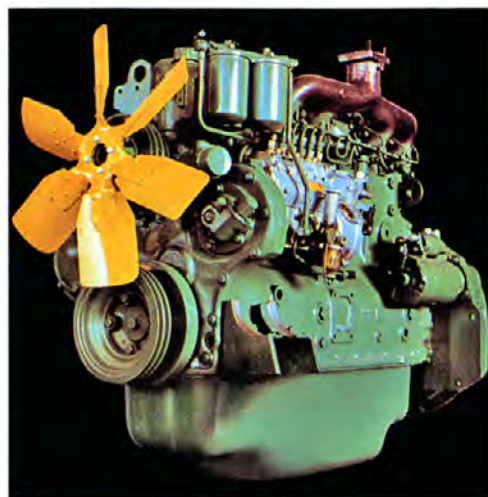
– der große Allrounder

Der VOLVO BM 841 ist der große Lader in der Allrounder Serie – er wiegt ca. 10 t und hat eine Standardschaufel von 1,3 m³ Inhalt. In langjährigen Einsätzen bei den verschiedensten Arbeiten ist der 841 qualitativ und funktionsmäßig auf den höchsten Stand gebracht worden. Der 841 ist ein Lader, der die vielfältigsten Arbeiten zuverlässig und wirtschaftlich ausführt. Der starke Motor, der Drehmomentwandler, das Lastschaltgetriebe und die übergroße Bereifung verhelfen zu einer ausgezeichneten Beschleunigung und Zugkraft. Der Lader hat eine außergewöhnlich große Hubhöhe und Reichweite und kann mit den verschiedenartigsten Geräten ausgerüstet werden.



Arbeitsfreudiger VOLVO-Motor

Der 841 besitzt einen 6 Zylinder VOLVO Dieselmotor D60A. Dieser Motor hat eine Leistung von 75 kW (102 PS) DIN. Das Drehmoment des Motors ist im gesamten Drehzahlbereich gut ausgewogen. Mit großer Reserve kann dieser Motor den höchsten Beanspruchungen ausgesetzt werden. Die Kurbelwelle ist 7fach gelagert, hat große Lagerflächen und ist gut ausgewuchtet. Das Kühlsystem ist so ausgelegt, daß der Motor unter Vollast bei Außentemperaturen bis zu 55°C störungsfrei arbeiten kann. Erstklassige Kraftstoff-, Öl- und Luftfilter tragen wesentlich zur Betriebssicherheit und Verschleißfestigkeit bei.



VOLVO Dieselmotor D60A

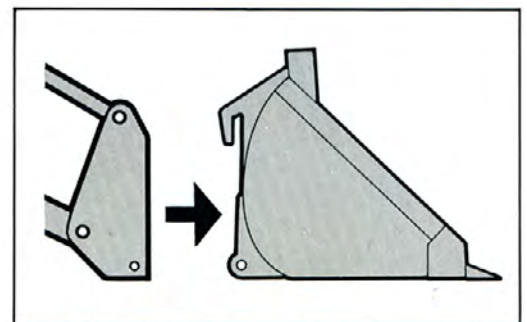


Schnellkupplung und viele Anbaugeräte

Der 841 ist standardmäßig mit Geräteschnellkupplung ausgerüstet. Die Geräte und Einsätze können daher minuten-schnell gewechselt werden.

Das Anbau-Geräte-Programm umfaßt ca. 70 verschiedene Einheiten, die in Gerätegruppen wie Schaufeln, Staplervor-sätze, Stammholz- und Faserholzgreifer, Ausleger, Front-schare, Schneeräumungsgeräte und viele verschiedene andere Spezialgeräte eingeteilt sind. Der VOLVO BM All-rounder kann daher eine Vielzahl von Arbeiten ausführen, bei denen andere Lader in der gleichen Klasse nicht einge-setzt werden können.

Müssen die Geräte öfters ausgewechselt werden, kann die Maschine mit einer hydraulischen Geräteschnellkupplung ausgerüstet werden und ist dann vom Fahrerplatz aus zu bedienen.



Minutenschneller Gerätewechsel durch die Geräteschnellkupplung.

VOLVO BM 841, die Maschine für Höchstleistung bei den verschiedenartigsten Einsätzen

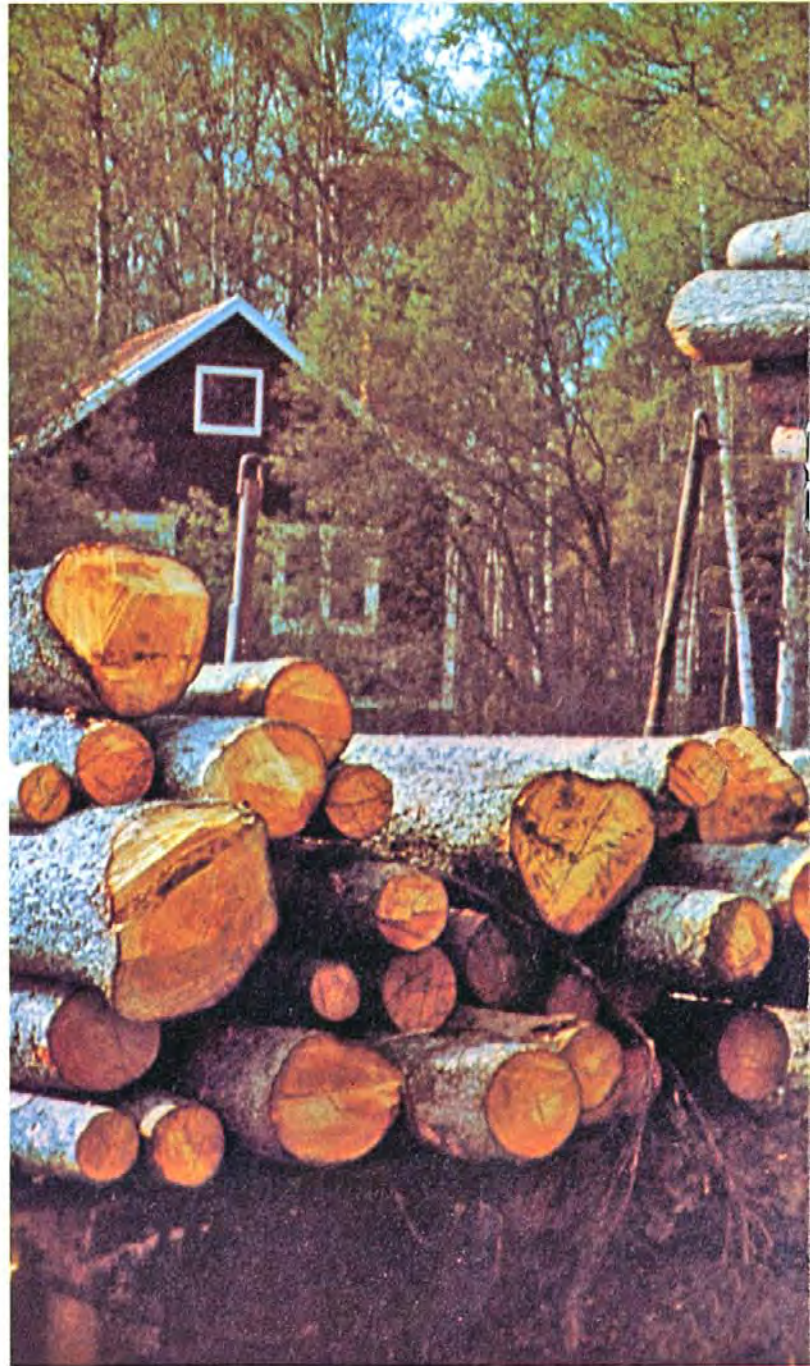
Mit Hilfe der kräftigen und stabilen Bauweise kann der VOLVO BM 841 bei den vielfältigsten Arbeiten eingesetzt werden. Trotz der robusten Bauweise ist die Maschine leicht und geschmeidig einsetzbar, durch den kleinen Wenderadius, der fingerleichten hydrostatischen Lenkung und dem Lastschaltgetriebe. Der Fahrer hat eine ausgezeichnete Rundumsicht und kann mit hoher Präzision die verschiedenen Arbeiten ausführen, da er in der übersichtsicheren Fahrerkabine weit vorne und nahe an der Arbeit sitzt.

Große Hubhöhe und Reichweite

Durch die spezielle Hubarmkonstruktion mit dem hohen Ansatzpunkt, wurde eine vollständige Parallelführung der Geräte sowie eine ausgezeichnete Reichweite von 1,4 m und eine Hubhöhe von ganzen 3,6 m unter Planum erreicht.

Die Maschine für die verschiedensten Arbeiten

Unter den 70 verschiedenen Anbaugeräten können Sie sich die auswählen, die Ihren Einsätzen entsprechen. Der 841 ist dann eine Maschine, die für verschiedene Aufgaben Verwendung findet und in vielen Fällen den Einsatz von Spezialmaschinen erübrigt.



Die Reichweite ist so gut ausgelegt, daß der Fahrer die Schaufel ohne zu manövrieren auf das Fahrzeug entleert. Außerdem kann die Last gleichzeitig über die ganze Breite des zu beladenden Fahrzeuges verteilt werden. Daneben können LKW's und Eisenbahnwaggons einfach und schnell von einer Seite her be- und entladen werden.



Das Lastschaltgetriebe hat 4 Vorwärts- und 4 Rückwärtsgänge in zwei Geschwindigkeitsbereichen. Die gut durchdachte Konstruktion ermöglicht ein leichtes, einfaches Schalten der verschiedenen Gänge. Aus Sicherheitsgründen kann der Motor nur in Neutrallage des Gangwählers gestartet werden.



Auf losem und schlüpfrigem Boden ist der spezifische Bodendruck und eine gute Verteilung der Schubkraft von entscheidender Bedeutung für die Geländegängigkeit. Der 841 hat diese Eigenschaften, da er über eine gute Gewichtsverteilung, übergroße Räder, Vierradantrieb und eine Differentialsperre verfügt.



Der 841 hat einen großen Hinterrad-Lenkeinschlag und Lenkbremsen. Er kann daher leicht und geschmeidig auch auf engem Raum eingesetzt werden. Wenderadius ohne Lenkbremsen 5,5 m. Wenderadius mit Lenkbremsen ca. 3,5 m.

Schnell, wirtschaftlich und komfortabel

Der VOLVO BM 841 ist eine schnelle Maschine, die durch die Konstruktion mit den großen Rädern, dem starken Motor und der gut angepaßten Kraftübertragung eine ausgezeichnete Geländegängigkeit und ein gutes Eindringen in hartes Material erreicht. Die Maschine kann wirtschaftlich für die verschiedensten Arbeiten effektiv eingesetzt werden und ist immer eine sichere und lohnende Investition.

VOLVO BM 841...

...vielseitig durch das große Anbau-Geräte-Programm und die Geräteschnellkupplung, die minutenschnelles Auswechseln dieser Geräte erlaubt.

...hat Drehmomentwandler und Lastschaltgetriebe, kann einfach und schnell und ohne Kupplungspedal geschaltet werden und erhöht automatisch die Schubkraft bei zunehmendem Widerstand.

...ist mit einem starken 6 Zylinder VOLVO Dieselmotor ausgerüstet — wirtschaftlich und verschleißstark.

...hat ein gut durchdachtes Hubgerüst mit großer Reichweite und Hubhöhe sowie Parallelführung und ausgezeichnete Kinematik.

Komfortable Sicherheitskabine

Der Fahrer sitzt bequem in der komfortablen Sicherheitskabine und hat eine ausgezeichnete Rundumsicht durch die großen Fensterscheiben. Die gut abgedichtete und schallisolierte Kabine ist auf Gummiblöcken gelagert. Als Standard ist eine kräftige Frischluftheizung mit zweistufigem Ventilator eingebaut. Für warmes Klima kann auf dem Dach der Kabine ein spezieller Ventilator leicht angebracht werden. Der Sitz mit Überzug aus Nylon kann vertikal und horizontal verstellt werden, und die Federung sowie die Rückenlehne ist individuell einstellbar.







VOLVO BM 841, der große Allrounder bei dem Leistung und Kraft mit der Vielseitigkeit durch das große Geräteprogramm kombiniert worden sind. Der 841 ist daher eine Maschine, die gleich effektiv für Arbeiten mit der Schaufel oder mit anderen Geräten eingesetzt werden kann.

VOLVO BM
VOLVO BM AB ESKILSTUNA SCHWEDEN

Ref. No 25 2 669 1005
TYSKA