

# **VOLVO BM**

## **YLEISKUORMAAJA 841**



# VOLVO BM 841 – suuri yleiskuormaaja

VOLVO BM 841 on VOLVO BM:n yleiskuormaajasarjan suuri kuormaaja – painaa vakiovarustein n. 10 tonnia ja on varustettu 1,3 m<sup>3</sup>:n vakiokauhalla. Erilaisista töistä eri maissa monien vuosien aikana saatujen kokemusten perusteella kuormaajaa 841 on kehitetty sekä toiminnoiltaan että laadullisesti jatkuvasti. 841 on siten erittäin varmatoiminen ja suorituskykyinen kuormaaja, joka kykenee suoriutumaan mitä erilaisimmista töistä. Hyvä kiihtyvyys ja suuri vetovoima on saavutettu voimakkaalla moottorilla, väännönmuuntimella, power-shift-tyyppisellä vaihteistolla ja suurikokoisilla pyörillä. Kuormain nostaa korkealle ja yltää pitkälle, ja siihen on saatavissa monia erilaisia työvälineitä. VOLVO BM 841 on siten kone, joka on tehokas sekä kauhakuormauksessa että materiaalinkäsittelytehtävissä.



## Sitkeä VOLVO-moottori

841-mallissa on 6-sylinterinen VOLVO-dieselmoottori D50B, joka kehittää 82,4 kW:n SAE (112 hv) tehon. Vääntömomentti on suuri koko käyntinopeusalueella, joten moottori on sitkeävetoinen. Moottori on suunniteltu kestäämään myös kaikki kysymykseen tulevat rasitukset suurin varmuuskertoimin. Kampiakseli on laakeroitu seitsemällä runkolaakerilla erittäin suurin laakeripinta-aloin. Se on myös huolellisesti tasapainotettu. Jäähdytysjärjestelmä on niin runsaasti mitoitettu, että moottori voi toimia täysin kuormitettuna jopa ulkolämpötilassa +55°C. Lisäksi moottorin varusteisiin kuuluvat tehokkaat polttoneste- ja ilman suodatuslaitteet, joten moottori on varmakäyntinen ja kulutusta kestävä.



VOLVO-dieselmoottori D50B

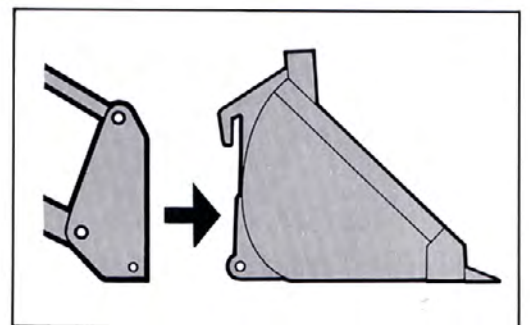


### Pikakiinnike ja monia työvälineitä

Kuormaajassa 841 on työvälineenkiinnike, jolla työvälinettä voidaan vaihtaa minuutissa ja siten siirtyä uuteen työhön.

Työvälinevalikoimassa on n. 70 erilaista laitetta kuten kauhoja, haarukkatyövälineitä, tukkien ja kuitupuun kuormausvälineitä, nosturipuomeja, puskulevyjä, lumenaurauslaitteita ja monia erikoistyövälineitä. VOLVO BM-kuormaaja selviää siten useammista tehtävistä kuin useimmat muut saman luokan kuormaajat.

Jos työvälinettä joudutaan vaihtamaan hyvin usein, kuormaajaan voidaan asentaa hydraulinen työvälineenkiinnike. Tällöin kuljettaja voi vaihtaa työvälinettä ohjaamosta poistumatta.



Työvälineiden pikakiinnike tekee työvälineen vaihtamisen "minuutin hommaksi".

# VOLVO BM 841 on tehty kovaan työhön

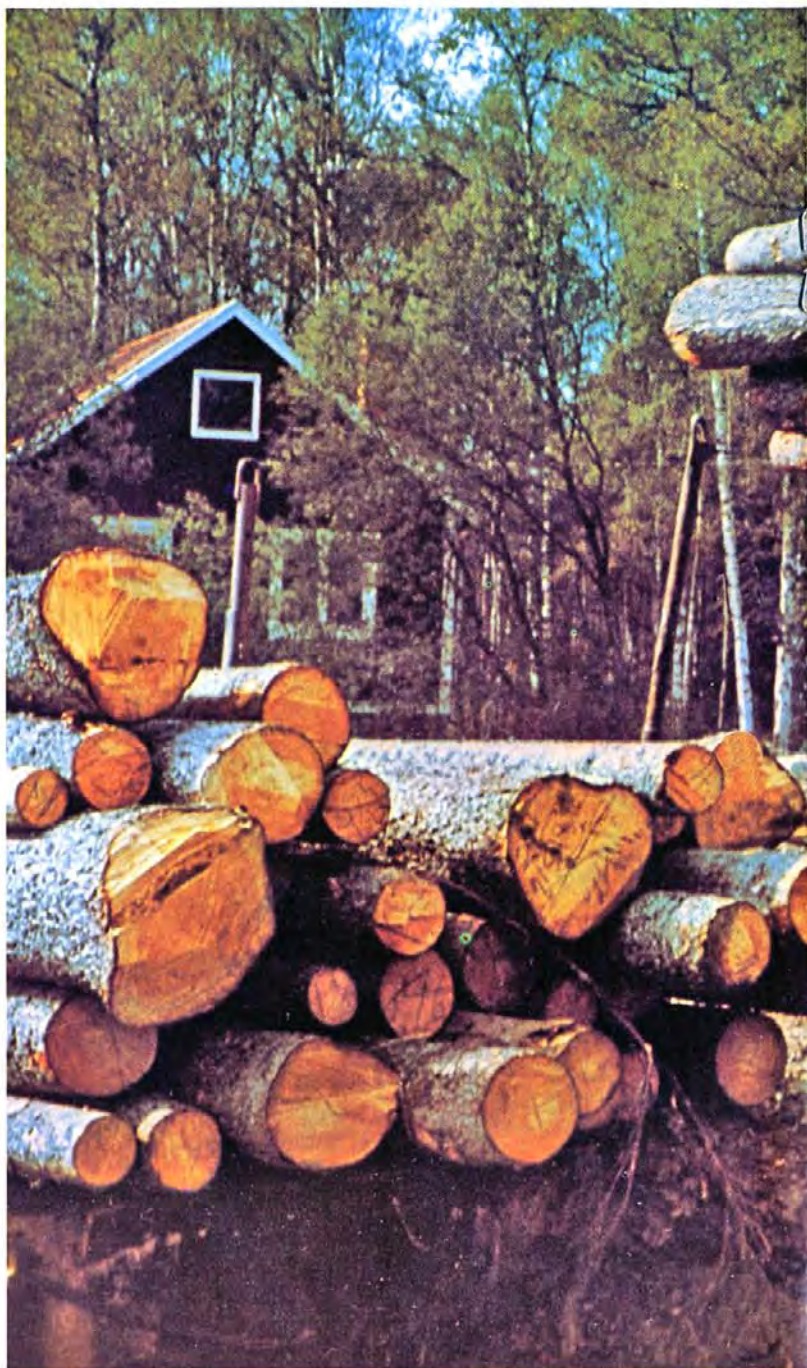
VOLVO BM 841 sopii useimpiin töihin, sillä se on luja ja tukevarakenteinen, mutta silti ketterä pienen kääntösäteensä, höyhenkevyen hydrostaattisen ohjauksensa ja power-shift-vaihteistonsa ansiosta. Kuljettajalla on erinomainen näkyvyys, joten hän voi työskennellä tarkasti, sillä turvallinen ohjaamo on sijoitettu hyvin eteen ja siten lähelle suoritettavaa työtä.

## Nostaa korkealle ja yltää pitkälle

Kuormaimen erikoisen rakenteen ja korkealle sijoitetun kiinnityksen ansiosta suunnikasohjaus on täydellinen. Ulottuvuus on 1,4 m ja nostokorkeus 3,6 m suoran kauhan alta mitattuna.

## Oikea kone lukemattomiin töihin

Noin 70 työvälisestä voidaan valita oikeat juuri kysymyksessä oleviin töihin. 841 on kone, joka selviää mitä vaihtelevimmista töistä ja kykenee siten korvaamaan useita erikoiskoneita.



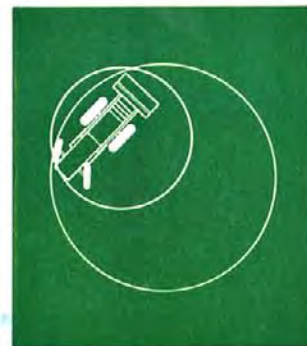
Ulottuvuus on niin suuri, ettei kuormattavaa ajoneuvoa kohden tarvitse madella. Lisäksi on helppo jakaa kuorma tasaisesti ajoneuvon lavan koko leveydelle. Suuren ulottuvuuden ansiosta 841 kykenee kuormaamaan rautatievaunun tai kuorma-auton-lavan ja samoin purkamaan kuorman vain yhdeltä sivulta.



Power-shift-vaihteisto toimii kahdella ajonopeusalueella kumpaankin ajosuuntaan, joten käytettävissä on neljä eteenpäinajo- ja neljä peräytysvaihdetta. Vaihteenvaihtimen vaihteasentojen välit ovat lyhyet ja asennot selvät. Käynnistyksenestolaite varmistaa sen, että moottorin voi käynnistää ainoastaan vaihteenvaihtimen ollessa vapaalla.



Pehmeällä ja liukkaalla ajolustalla ovat pintapaine ja hyvä painon jakautuma tärkeitä. 841:n kulkukyky on erinomainen näissäkin olosuhteissa, sillä hyvän painon jakautuman lisäksi pyörät ovat suuret, kuormaaja on nelipyörävetoinen ja tasauspyörästäölukot estävät pyörien luistamisen.



841:n ohjauskulmat ovat suuret ja ohjausjarrut tehokkaat. Siten se on helposti hallittava ja ketterä ahtaillakin työmailla.

Kääntösäde ilman ohjausjarruja 5,5 m.  
Kääntösäde ohjausjarruin n. 3,5 m.

## Nopea, taloudellinen ja mukava

VOLVO BM 841 on nopea kuormaaaja, jonka kulukyky ja tunkeutumisvoima koviin materiaaleihin ovat hyvät suuren pyöräkoon, voimakkaan moottorin ja hyvin suunnitellun voimansiirtojärjestelmän ansiosta. Kun se lisäksi soveltuu mitä erilaisimpiin materiaalinkäsittelytehtäviin, se on todella varma ja taloudellinen investointi.

### **VOLVO BM 841 ...**

... monipuolinen suuren työvälinevalikoimansa ja nopean työvälineiden pikakiinnikkeensä ansiosta.

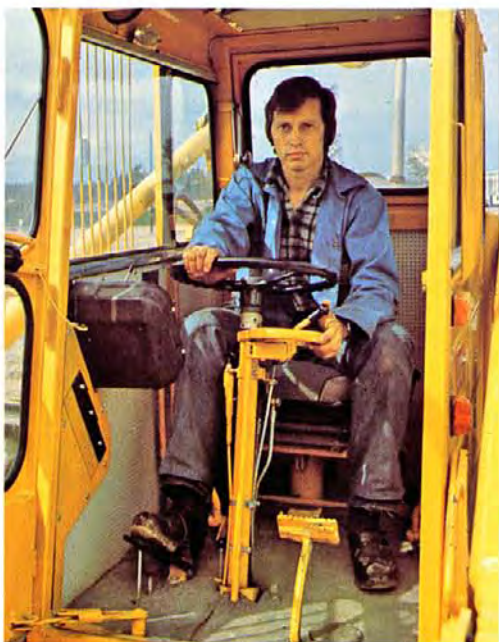
... väännönmuunnin ja power-shift-vaihteisto, joiden ansiosta vaihtaminen on nopeaa, kytkinpoljin tarpeeton ja vetovoima kasvaa automaattisesti ajovastuksen kasvaessa.

... vahva 6-sylinterinen VOLVO-dieselmoottori – vähäkulutuksinen ja kestävä.

... hyvin suunniteltu kuormain, jossa suuri ulottuvuus ja suuri nostokorkeus yhdistyvät tarkkaan suunnikasohjaukseen ja erinomaisiin kauhakulmiin.

### **Hyvin muotoiltu turvaohjaamo**

Kuljettajan on mukava istua viihtyisässä turvaohjaamossa, josta on erinomainen näkyvyys todella suurten ikkunapintojen kautta. Ohjaamo on kumikiinnitteinen, tiivis ja hyvin äänieristetty. Siinä on vakiona tehokas lämmityslaitte kaksinopeuksisin puhaltimin. Lämpimiä olosuhteita varten ohjaamoon on saatavissa kattotuuletin, joka saa aikaan miellyttävän ilmanvaihdon. Ilmavalla nailonpilyshillä verhoiltu istuin on säädettävissä sekä pituus- että korkeussuunnassa. Samoin istuinjousituksen jäykkyys ja selkänöjan kaltevuuskulma ovat säädettävät.







VOLVO BM 841, suuri yleiskuormaaja, jossa suuri työteho ja voima yhdistyvät laajan työvälinevalikoiman aikaansaamaan monipuolisuuteen. 841 on siten kone, joka on yhtä hyvä kauhakuormauksessa kuin se on ketterä materiaalinkäsittelytehtävissä.

# **VOLVO BM**

**VOLVO BM AB, ESKILSTUNA RUOTSI**

**OY VOLVO-AUTO AB**

Sturenk. 21 — puh 711311  
00510 HELSINKI 51

**Ref. No 15 1 669 1005**  
**FINSKA**