

VOLVO BM

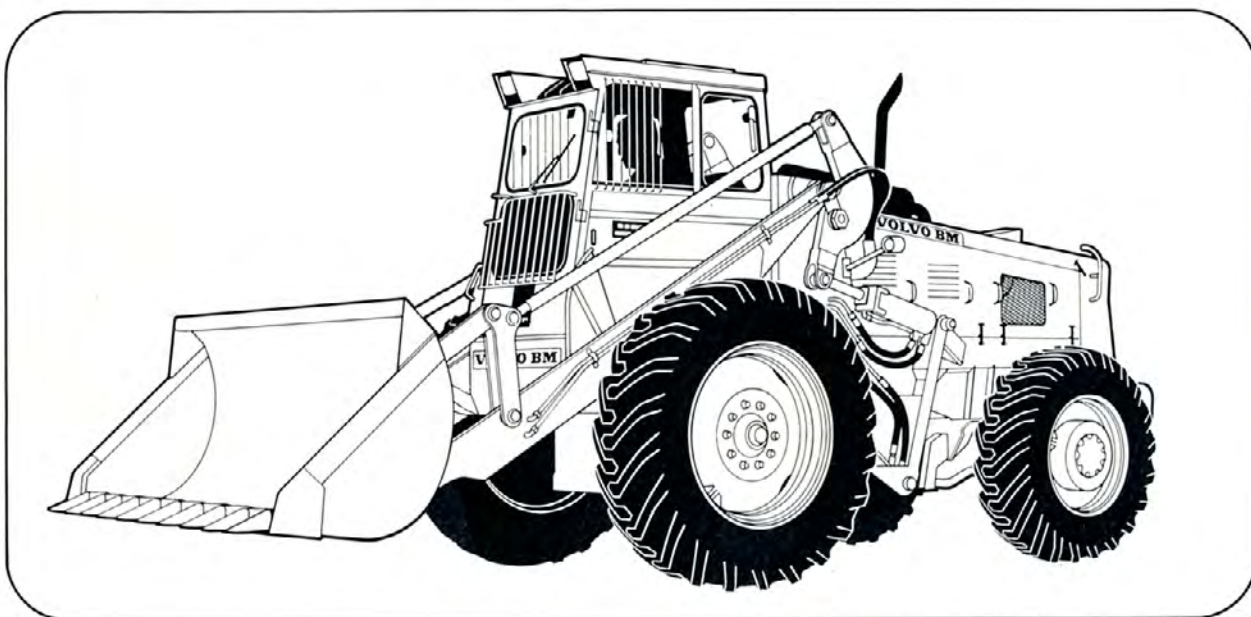
ALL ROUND LÆSSEMASKINE 841



VOLVO BM 841 – den store all round læssemaskine

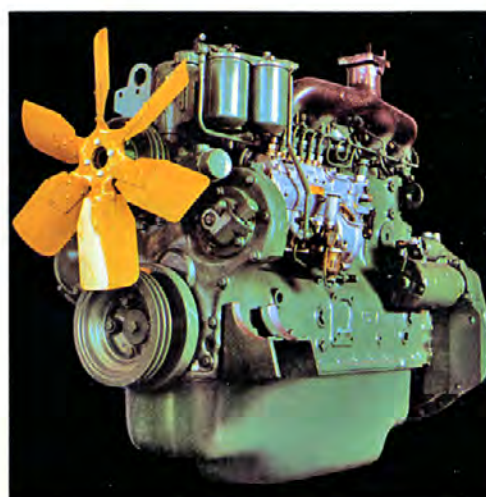
VOLVO BM 841 er den største læssemaskine i VOLVO BM's all round læssemaskinserie – standardudstyret vejer den ca. 10 tons og er udstyret med en 1,5 m³ standardskovl.

Med mange års erfaring fra forskellige arbejder i mange lande er 841 successivt videreudviklet i funktion og kvalitet. 841 er derfor en læssemaskine med meget god driftssikkerhed og kapacitet til at løse mangeskiftende arbejdsopgaver. Den stærke motor, momentomformerer, power-shift gearkassen og de store hjul giver maskinen acceleration og trækraft. Læsseaggregatet løfter højt og rækker langt og kan udstyres med en mængde forskellige redskaber. Med VOLVO BM 841 har De derfor en maskine med kapacitet for såvel skovl-læsning som materialehåndtering.



Arbejdsvillig VOLVO-motor

841 er udstyret med en 6-cylindret VOLVO-diesel D50B motor, som udvikler 82,4 kW SAE (112 hk). Drejningsmomentet er højt over hele omdrejningsregistret, hvilket giver en god sejtrækningsevne. Motoren er konstrueret til med god marginal at klare store opgaver. Krumtapakslen har 7 hovedlejer med store lejeblader og er meget velafbalanceret. Kølesystemet er så kraftigt dimensioneret, at motoren kan arbejde fuldbelastet ved ydretemperatur op til +55°C. Desuden er motoren udstyret med velafpasset rensningssystem for brændstof, olie og luft, hvilket gør den driftssikker og slidstærk.



VOLVO dieselmotor D50B

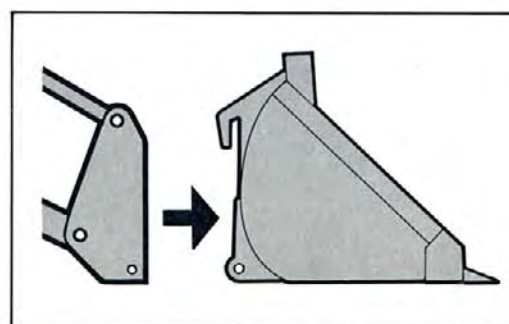


Lynkobling og mange redskaber

841 er bygget med et redskabsfæste som medfører minuthurtig skiftning af redskab og dermed arbejdsopgaver.

Redskabsprogrammet omfatter ca. 70 forskellige enheder, grupperet i skovle, gaffelredskaber, tømmer- og træmasse-redskaber, kranarme, dozerblade, snerydningsudstyr og en mængde specialredskaber. VOLVO BM klarer derfor flere arbejder end de fleste andre læsemaskiner i samme klasse.

I de tilfælde, hvor man meget ofte skifter redskab, kan maskinen udstyres med et hydraulisk redskabsfæste. Føreren udfører da redskabsskiftet helt fra førerhuset.



Lynkobling medfører minuthurtig skiftning af redskab.

VOLVO BM 841 er produceret til mange forskellige arbejder

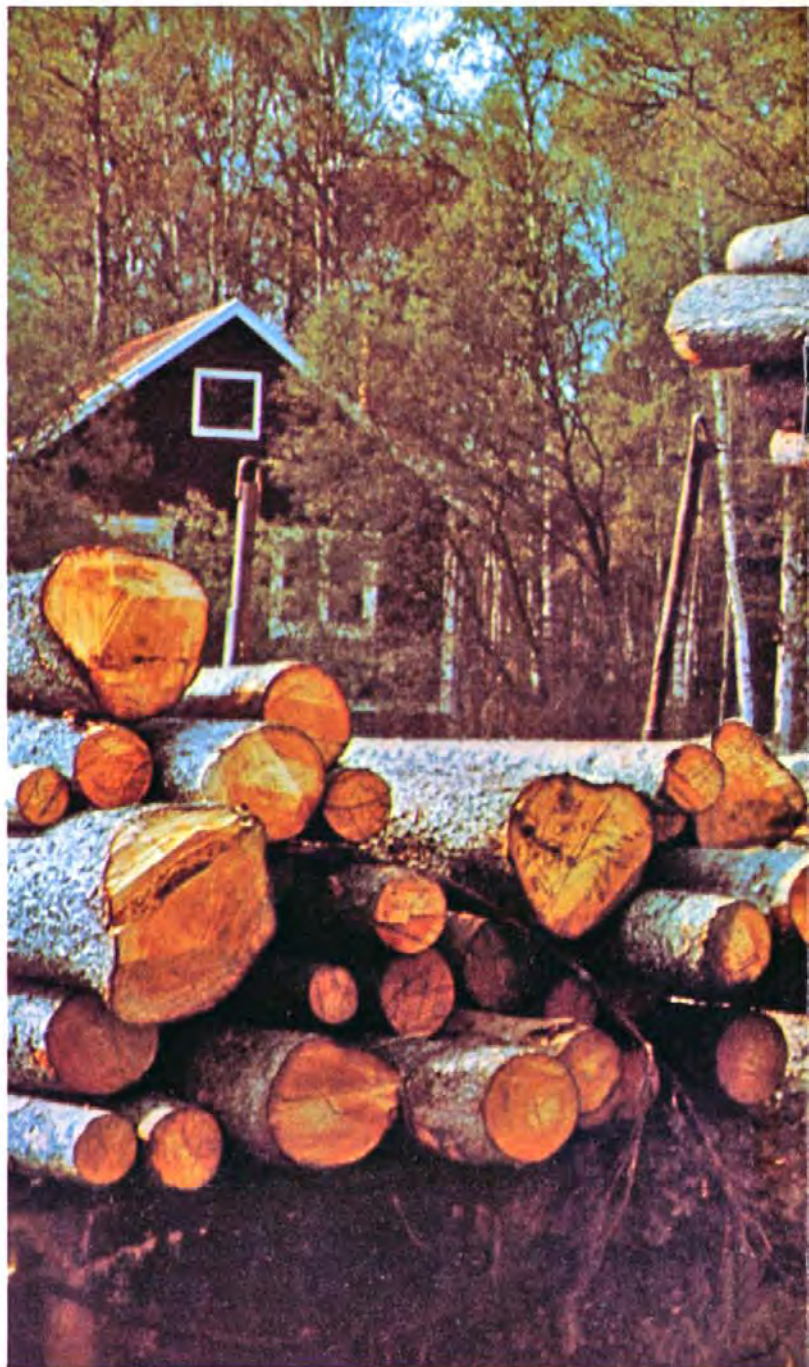
VOLVO BM 841 passer til de fleste arbejder ved at den er stærk og stabilt opbygget, men også smidig at manøvrere med den lille venderadius, den fingerlette hydrostatiske styring og power-shift gearkasse. Føreren har et godt udsyn og arbejder med præcision fra det sikker førerhus, da det er placeret langt fremme og dermed nær det arbejde, som udføres.

Løfter højt og rækker langt

Læsseaggregatets specielle konstruktion med høj indfæstning giver fuldstændig parallelføring, en rækkevidde på 1,4 m og en løftehøjde på 3,6 m under plan skovl.

En maskine for mange arbejdsopgaver

Af de ca. 70 forskellige redskaber vælger De dem, som passer bedst for Deres behov. 841 er en maskine, som klarer skiftende arbejdsopgaver, og den erstatter derfor i mange tilfælde forskellige typer af specialmaskiner.



Den store rækkevidde bevirker at føreren ikke behøver at liste sig frem mod køretøjet, når skovlen skal tømmes. Desuden er det let at fordele lasten jævnt over hele køretøjsbredden. Den gode rækkevidde medvirker også til at 841 kan laste og losse gods fra samme side af jernbanevogne og lastvognlad.



Power-shift gearkassen er opdelt i to hastighedsområder både fremad og bagud, hvilket giver fire gear i hver retning. Manøvreringen af gearvælgeren er enkel med kort afstand mellem gearene. Sikkerhedsstart bevirker at maskinen kun kan startes, når gearvælgeren er i neutralstilling.



På løst og fedtet underlag er jordtrykket og en god fordeling af trækraften afgørende for fremkommeligheden. 841 har her gode egenskaber ved at den har en god vægtfordeling, store hjul, 4-hjulstræk og differentialspærre.



841 har store styrehjulsudslag og styrebremser. Den er derfor smidig og let at manøvrere på trange arbejdspladser. Venderadius uden styrebremser 5,5 m. Venderadius med styrebremser ca. 3,5 m.

Hurtig, økonomisk og bekvem

VOLVO BM 841 er en hurtig maskine, som ved sin konstruktion med store hjul, stærk motor og velafpasset transmission giver god fremkommelighed og god indtrængningskraft i hårdt materiale. Da den desuden er tilpasset til at klare mangeskiftende materialehåndteringsarbejder i hårdeste konkurrence er VOLVO BM 841 en sikker og økonomisk investering.

VOLVO BM 841 ...

... alsidig ved det store redskabsprogram og lynkobling, som medvirker til minuthurtig skiftning.

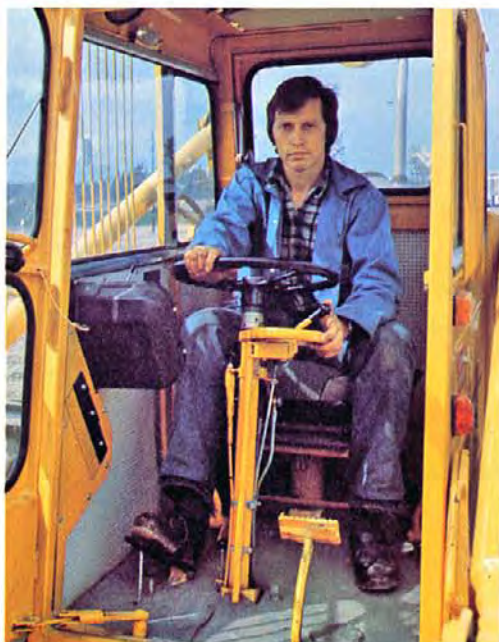
... har momentomformer og power-shift gearkasse for enkel og hurtig gearing uden koblingspedal samt automatisk trækkræftsikring ved voksende modstand.

... er udstyret med en stærk 6-cylindret VOLVO dieselmotor – driftssikker og slidstærk.

... har et velkonstrueret læsseaggregat, som forener lang rækkevidde og stor løftehøjde, parallelføring og gode skovlvinkler.

Veludformet sikkerhedsførerhus

Føreren sidder bekvemt i det velindrettede sikkerhedsførerhus og har et godt udsyn med store ruder. Førerhuset er gummiophængt, tæt og lydisoleret. Som standard har det et kraftigt varmeaggregat med to blæsehastigheder. For varmt klima kan førerhuset udstyres med en tagmonteret førerhusventilator, som giver en behagelig luftstrøm. Sædet, beklædt med luftig nylonvelour, kan dels indstilles i højde- og længderetning, dels kan fjedring og rygstødet hældning justeres individuelt.







VOLVO BM 841, den store all round læssemaskine, som forener kapacitet og styrke med alsidighed ved sit store redskabsprogram. 841 er derfor en maskine lige velegnet til skovlæsning som til smidig materialehåndtering.

VOLVO BM
VOLVO BM AB ESKILSTUNA SVERIGE

Ref. No. 14 1 669 1005
DANSKA