

# **VOLVO BM**

**ALLROUND LADERS 621 EN 641**



# VOLVO BM allround laders

## – efficiënte machines voor de meest uiteenlopende soorten werk

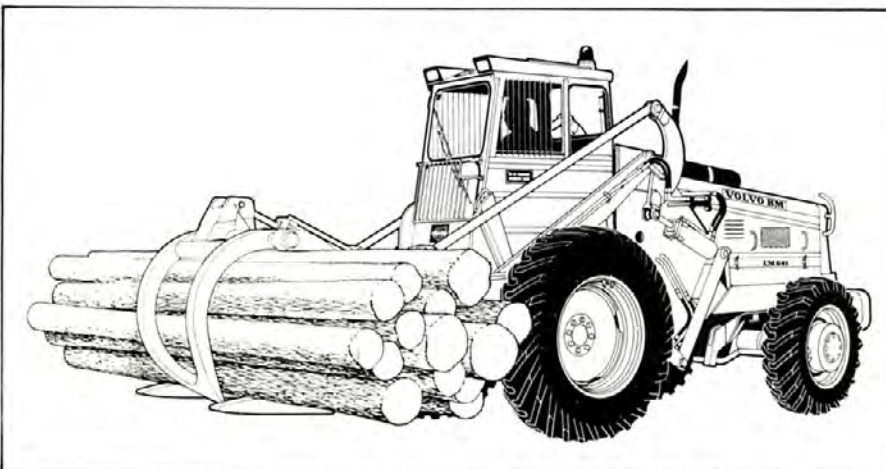
Als er hoge eisen gesteld worden aan rentabiliteit en betrouwbaarheid, dan is de VOLVO BM 621 of 641 uw juiste keuze. Zij zijn erop gebouwd elk uur voor u lonend te maken. Toch vragen zij daarvoor slechts een minimale service en weinig brandstof. En bovendien: een VOLVO BM allrounder verricht de meest uiteenlopende werkzaamheden, dank zij zijn enorme veelzijdigheid en het unieke assortiment uitrustingsstukken.

### Degelijke constructie

De 621 en 641 zijn oersterke laadschoppen met een 1 m<sup>3</sup> standaardbak. Elk onderdeel is door en door beproefd en kan een stootje velen. Grote wielen zorgen voor een geweldige trekkracht en uitstekende terreinvaardigheid.

### Heft hoog en reikt ver

De allrounders zijn eenvoudig te bedienen, ook bij precisieaanvoeren. De lader heft hoog – 3,6 m onder de horizontale bak en met een hooglift zelfs tot 7 m toe! De grote reikwijdte maakt het mogelijk om brede wagens vanaf één kant geheel te beladen en te lossen.



### Twee alternatieven

De VOLVO BM 621 heeft 2-wielaandrijving en een draaicirkel met een straal van 5,1 m. De VOLVO BM 641 heeft 4-wielaandrijving, een draai-

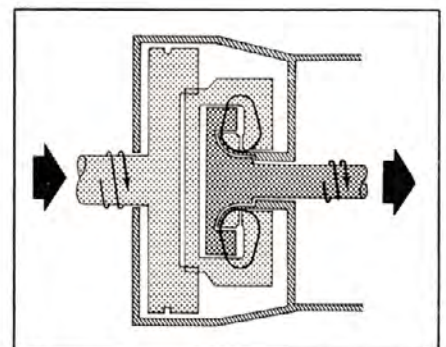
cirkel met een straal van 5,6 m en een grotere kieplast en trekkracht dan de 621. Overigens zijn de meeste technische gegevens hetzelfde.

### Razend snel verwisselen

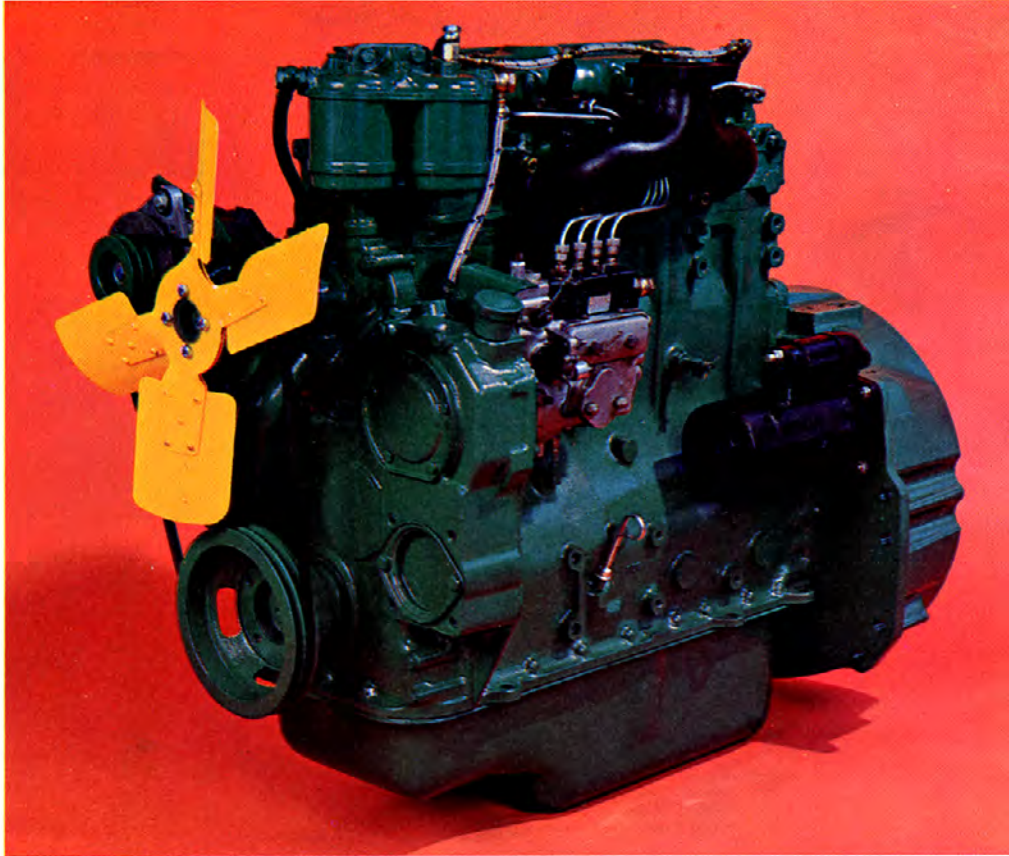
Met de snelkoppeling gaat het verwisselen van uitrustingsstukken – en dus van werkzaamheden – binnen één minuut. Het assortiment uitrustingsstukken is veelomvattend: meer dan 74 verschillende uitvoeringen. De VOLVO BM allrounders kunnen dan ook meer soorten werk verrichten dan de meeste andere laders. Eén enkele allround lader kan een hele serie speciale machines voor allerlei materiaaltransport vervangen. Bovendien kan al dat werk uitgevoerd worden door één en dezelfde bestuurder.

### Torque-converter en power-shift versnellingsbak

De VOLVO BM 621 en 641 hebben een overbrenging die zorgvuldig berekend is op het grootste prestatievermogen bij het hoogste nuttig rendement. De torque-converter past automatisch het koppel, en daardoor de trekkracht van de machine en het indringend vermogen van de bak, op de omstandigheden aan. De power-shift versnellingsbak, waarmee men in hogere en lagere versnellingen vooruit en achteruit schakelen kan zonder koppelpedaal en bij onveranderd toerental, zorgt voor een snelle arbeidscyclus en voor soepel rijden.



# Sterke en degelijke VOLVO BM motor



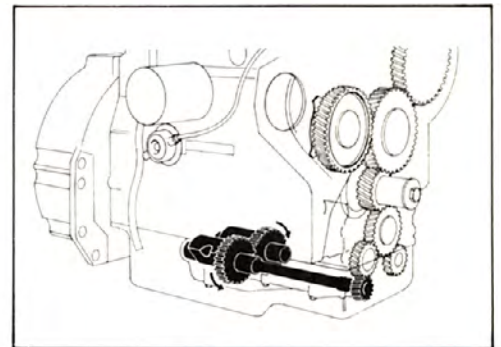
VOLVO BM D42 dieselmotor.

**Laag brandstofverbruik. Lange levensduur. Zuinig.**

De krachtbron van de lader is de sterke en betrouwbare VOLVO BM dieselmotor D 42, die veel kan verdragen en waaraan zelden iets mankeert. Hij heeft vier cylindres, een cilinderinhoud van 4,2 liter en een vermogen van 59 kW SAE bij 38,4 omw./sec. (80 pk SAE bij 2300 omw./min.). De motor heeft directe inspuiting en natte, verwisselbare cilindervoeringen. De zuigers zijn van lichtmetaal. De krukas rust in 5 lagers, die alle vijf oppervlakte-gehard zijn voor een extra lange levensduur. Luchtfilterinstallatie met droogfilter en cycloon. Watergekoelde oliekoeler. Bovendien een inspuitsysteem dat zorgvuldig is aangepast aan de motor – tot in elk onderdeel ontworpen voor een laag brandstofverbruik en een lange levensduur.

**Balanceereenheid zorgt voor trillingvrij lopen**

Een speciale balanceereenheid met twee gewichten die tegen de motor in draaien met dubbel toerental, maakt dat de VOLVO BM D 42 voor een viercilinder motor ongewoon trillingvrij loopt.



Balanceereenheid.

# Snelkoppeling!

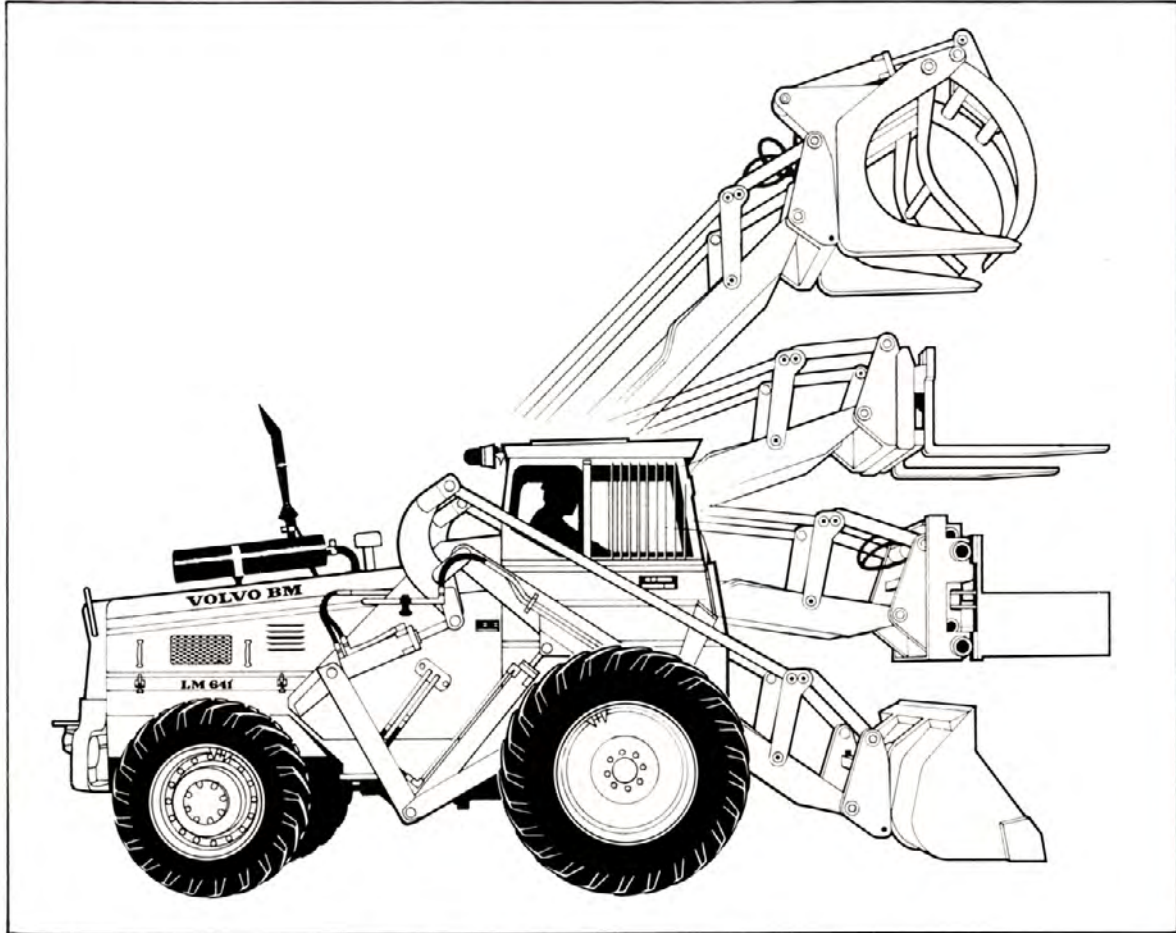
## Uniek assortiment uitrustingsstukken!

De VOLVO BM allrounder is een goede investering. Hij is geschikt voor vrijwel elk soort werk en kan gemakkelijk aangepast worden aan nieuwe taken, dankzij het zeer uitgebreide assortiment uitrustingsstukken.

U kunt kiezen uit meer dan 74 uitrustingsstukken, speciaal aangepast, of

aan te passen aan uw behoeften. Dankzij de snelkoppeling kan de bestuurder binnen één minuut van uitrustingsstuk verwisselen. U heeft geen speciale machines meer nodig en uw allrounder hoeft nooit stil te staan. Dat betekent verdienen – elke dag opnieuw. U krijgt één machine die onafgebroken aan het werk is met uiteenlopende werkzaamheden.

De 621 en 641 hebben een grote reikwijdte vóór de wielen, een aanzienlijke hefhoogte, goede hoeken van de bak en een perfecte parallelvoering. De parallelvoering is vooral van belang bijvoorbeeld bij het vertikaal verplaatsen van pallets of van stapels planken en balken. De cabine is doordacht geconstrueerd en de bestuurder heeft ruim zicht.

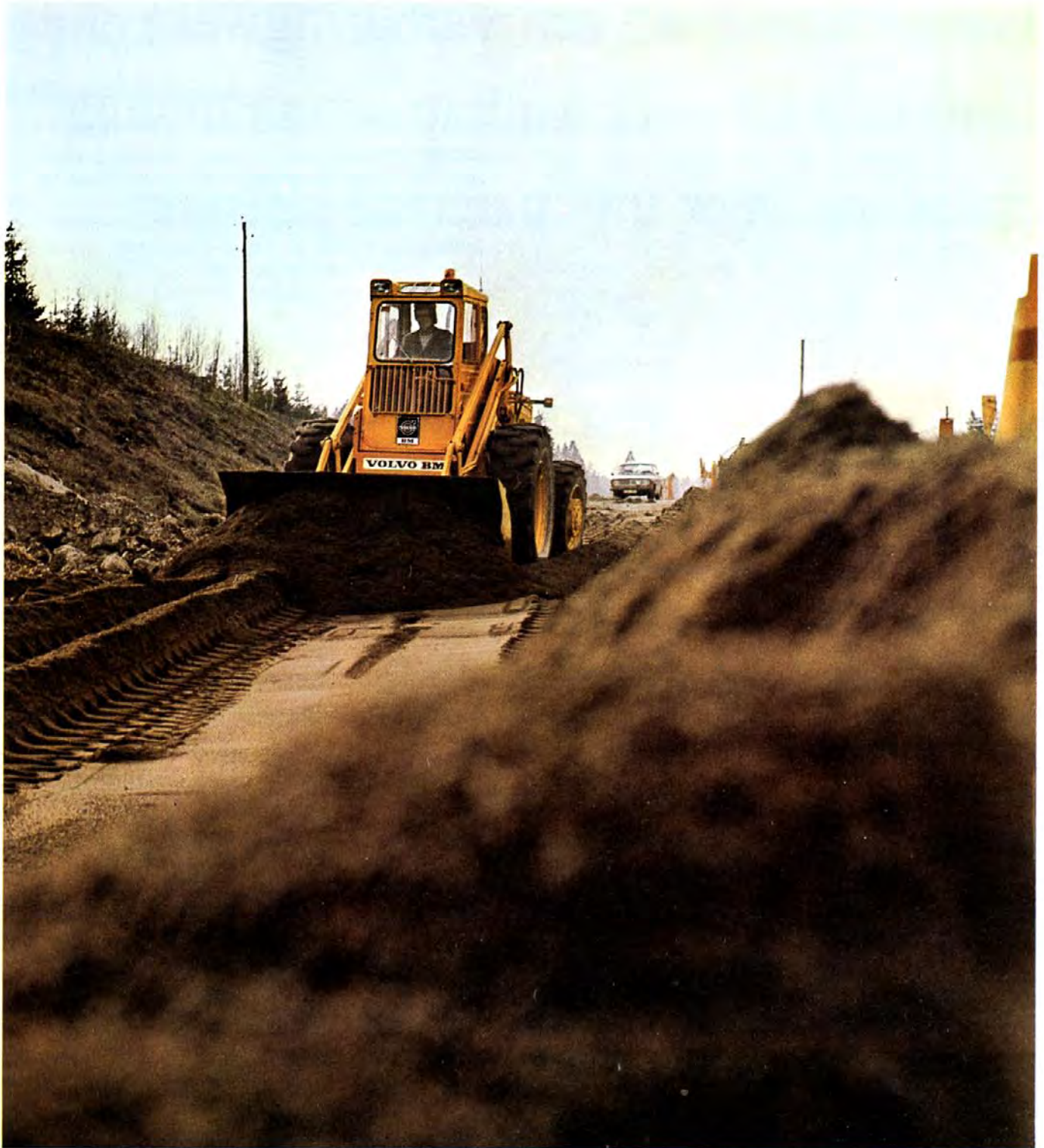


### Binnen één minuut...

De bestuurder heeft nog geen minuut nodig om de palletvork af, en de bak aan te koppelen. Het geniaal eenvoudige bevestigingsframe (afbeelding

vier) is ook verkrijgbaar met een hydraulisch bediend sluitmechanisme. De bestuurder verwisselt dan van uitrustingsstuk zonder de cabine te hoeven verlaten.





De 641 heeft een grote terreinvaardigheid en ook in het zwaarste terrein een grote trekkracht, dankzij de grote wielen, differentieelslot en 4-wielaandrijving.



Een machine die een verbazingwekkende hoeveelheid werk aankan – de rationele oplossing voor uw materiaaltransport.



## Maximaal rendement – de allrounder, een werksysteem

Een belangrijk deel van de totale produktiekosten wordt opgeslokt door materiaaltransport. Verschillende materialen eisen verschillende behandelingen – echter geen verschillende machines. Een systematische toepassing van VOLVO BM allrounders met goed gekozen uitrustingsstukken vormt de rationele oplossing van uw materiaaltransport.



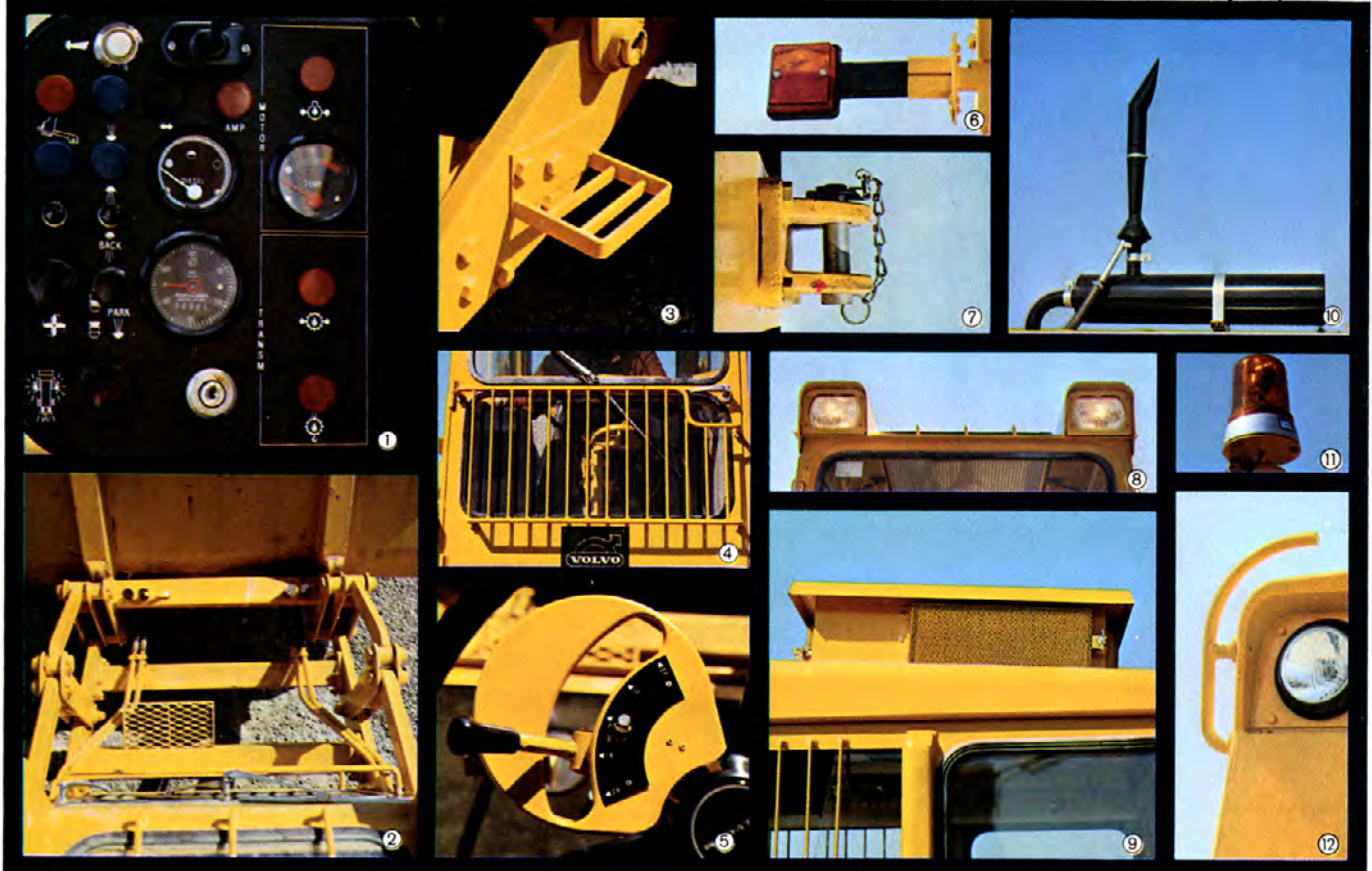
# Doordachte konstruktie – tot in elk onderdeel

Langdurige ervaring in vele landen en onder de meest uiteenlopende werkomstandigheden heeft ertoe geleid, dat de 621 en de 641 vereenvoudigd zijn met vele nieuwe technische details.

**Praktische, funktionele verbeteringen, die bijdragen tot de effectiviteit van machine en machinist.**

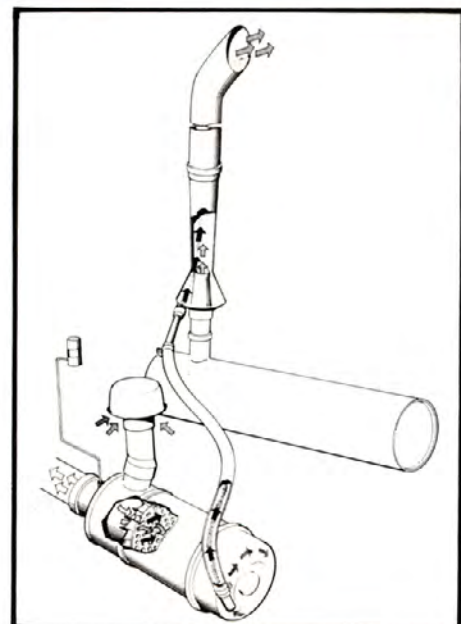
1. Gemakkelijk afleesbare instrumenten en waarschuwingslampjes
2. Ruim zicht, ook vlak voor de machine. Niets belemmert het uitzicht. Zelfs de onderkant van de bak is geheel onder toezicht van de bestuurder.
3. Gemakkelijk in- en uitstappen, dankzij goed geplaatste treeplanken.
4. Een beschermend traliwerk verhoogt de veiligheid.

5. Gemakkelijk schakelen: korte handbewegingen, duidelijke posities.  
Startblokkering – starten kan alleen in de vrijloop.
6. Goed zichtbare knipperlichten – buigzame rubber bevestiging.
7. Sterke trekhaak (extra toebehoren).
8. Beschermd ingebouwde schijnwerpers voor werk- en rijverlichting.
9. Kabineventilator voor extra frisse luchttoevoer op warme dagen (extra toebehoren).
10. Zwart geëmailleerde knalpot met ejectoraanzuiginstallatie vanuit het luchtfilter.
11. Inklapbaar zwaaiknipperlicht (extra toebehoren).
12. Stevige handvatten en treeplanken maken het gemakkelijk op de machine te klimmen bij inspecties.



## Afdoende luchtzuivering in het belang van de motor

De VOLVO BM 621 en 641 zijn uitgerust met een ruim berekend luchtzuiveringssysteem om de motor in de beste conditie te houden. De aangezogen lucht wordt eerst gezuiverd in dubbele cycloonfilters waarin alle zwaardere stofdeeltjes afgescheiden en daarna, samen met de uitlaatgassen, door een ejectorinstallatie afgevoerd worden. De gezuiverde lucht wordt nog eens gefilterd door een groot, verwisselbaar papierfilter met een kleiner veiligheidsfilter. Een indicator in de kabine geeft een rood signaal als het filter schoongemaakt of vernieuwd moet worden.



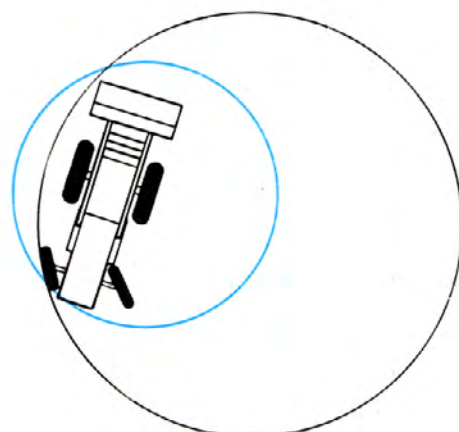




### Nauw werkterrein – geen probleem

De 621 en de 641 hebben een grote uitslag van de stuurwielen en bovendien stuurremmen. Je kunt er dan ook gemakkelijk mee manœuvreren, wat vooral van belang is op bouwterreinen. Door hun wendbaarheid voldoen ze daar beter dan grote, ruimte opeisende machines. Ze kunnen op allerlei gebied gebruikt worden – voor graafwerk, fundatie, wandelementen, gevelementen, dakpannen – vanaf de eerste terreinvoorbereiding tot het moment van oplevering.

Straal van de draaicirkeel 621 5,1 m, met stuurrem  $\pm 3,3$  m.  
 Straal van de draaicirkeel 641 5,6 m, met stuurrem  $\pm 3,3$  m.



# Goed gebouwde veiligheidskabine

## Goed zicht en comfortabel

De gehele kabine is er op gebouwd om het werk gemakkelijker, veiliger en effectiever te maken. De bestuurder zit ver vooruitgeplaatst tussen de hefarmen heeft door de grote ramen rondom goed zicht. Het werk kan veilig en nauwkeurig gedaan worden. Voortdurend ziet hij wat de machine en het uitrustingsstuk doen. De nieuwe, bredere en uitstekend ingerichte kabine laat ruime bewegingsvrijheid toe en is zeer comfortabel.

De kabine is geheel in rubber, zwevend opgehangen, tochtvrij en goed geïsoleerd. Een verwarmingsventilator

met twee snelheden hoort bij de standaarduitrusting. De ventilator is onder de stoel geplaatst, waardoor een gelijkmatige verdeling van de warme lucht bereikt wordt. De kabine kan ook uitgerust worden met een kabineventilator voor snellere toevoer van frisse lucht bij zeer warm weer.

De stoel, met luchtig nylon pluche bekleed, is vertikaal en horizontaal verstelbaar. Om het zitcomfort te verhogen zijn echter ook de vering en de hellingshoek van de rugleuning afzonderlijk instelbaar.



De bedieningsorganen zijn direkt binnen handbereik. Overzichtelijke instrumenten.



Nieuwe, brede en comfortabel ingerichte kabine.

## Veiligheid voor de bestuurder

Allerlei details zijn speciaal ontworpen met het oog op de veiligheid van de bestuurder. De veiligheidsroosters rondom de vensters beschermen tegen klappen van buitenaf. De kabine is op slagen en stoten getest en goedgekeurd. Brede anti-slip treeplanken. Veiligheidsgordel als extra toebehoren. Goed geplaatste handvatten en treeplanken vergemakkelijken dagelijkse serviceroutines. De deur wordt pneumatisch afgeremd en gaat rustig dicht.



# Getest voor grootste veiligheid

Elke VOLVO BM wordt aan zware veiligheids-tests onderworpen. Er wordt niets aan het toeval overgelaten. Veiligheidskabinen waren in 1959 al genormaliseerd volgens de Zweedse wetgeving. Sindsdien is de ontwikkeling steeds verder gegaan en VOLVO BM neemt internationaal een vooraanstaande plaats in op het gebied van veiligheid en comfort.

De VOLVO BM 621 en 641 zijn volgens de normen van de Zweedse Arbeidsveiligheidsraad op slagen en stoten getest. Dit houdt o.a. in, dat de kabine getest is op slagen, toegebracht van alle kanten, door een slinger met een gewicht van 2 ton. De tests omvatten ook het uitoefenen van een verticale druk op twee plaatsen van het dak van de kabine – de grootte van deze druk wordt voor elke machine bepaald door het gewicht van de machine zelf.

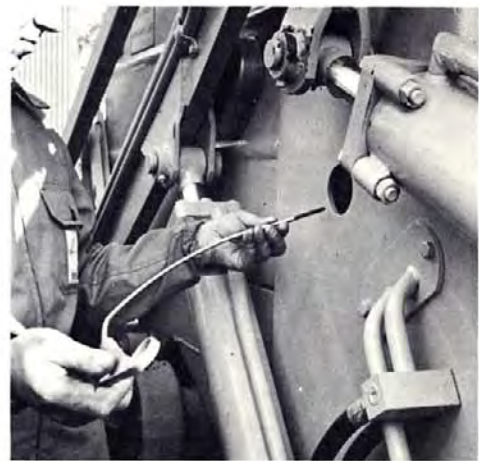
De 621/641-kabine heeft ook de tests doorstaan van de Amerikaanse ROPS-methode (SAE J 394 A). Deze houdt in, dat het chassis samen met de kabine vastgemonteerd worden en dat er daarna met behulp van persen verticale en horizontale krachten op uitgeoefend worden, die berekend zijn in verhouding tot het gewicht van de machine. Op de foto ziet u hoe de kabine reageert op de maximale kracht van de test.



# Eenvoudige service – eenvoudige inspectie



Nieuw luchtfilter inzetten – biedt geen problemen, veel bewegingsruimte.



Inspectie van het peil van de hydrauliekolie. Het peilstokje zit gemakkelijk bereikbaar geplaatst in een speciaal daarvoor aangebrachte opening in het chassis.



Met één enkele handgreep haalt men de accu's tevoorschijn voor controle en bijvullen. De hydrauliektank is voorzien van een peilbuis zodat snel en nauwkeurig de hoeveelheid hydrauliekolie afgelezen kan worden.



Onder een luikje zitten de vulopeningen voor koelwater, dieselolie en hydrauliekolie handig bij elkaar. In het deksel van de hydrauliekolietank zit bovendien een ingebouwd magnetisch filter.



De VOLVO BM ALLROUNDERS 621 en 641 zijn de meest gekochte laadschoppen in Europa. Zij vormen een deel van de grote serie VOLVO BM industriemachines. Ze worden overal ter wereld gewaardeerd om hun bedrijfszekerheid, betrouwbaarheid en grote inzetmogelijkheden bij de meest uiteenlopende soorten werk.

**VOLVO BM**  
VOLVO BM AB ESKILSTUNA ZWEDEN

**Ref. No. 26 1 669 1049**  
**HOLLÄNSKA**