

VOLVO BM

ALLROUNDER 621 UND 641



VOLVO BM Allrounder – die leistungsstarken Radlader für die vielfältigen Einsätze

Für alle Einsätze, die ein Höchstmaß an Wirtschaftlichkeit und Zuverlässigkeit erfordern, sind die VOLVO BM Lader 621 und 641 die richtige Wahl. Mit geringstem Aufwand an Wartung und Kraftstoffverbrauch bringen sie eine Höchstleistung während jeder Betriebsstunde. Aber das Wichtigste: Ein VOLVO BM Allrounder kann mit Hilfe des einzigartigen Geräteprogrammes jede Arbeit meistern.

Ausgezeichnete Grundkonzeption

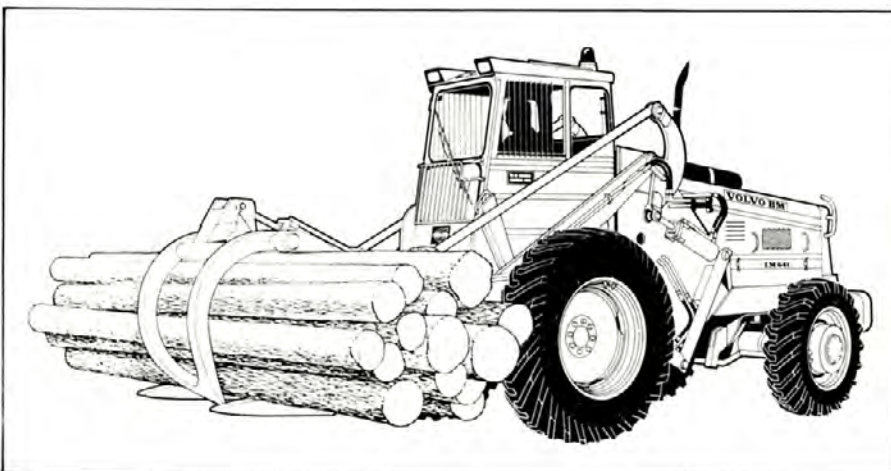
Die VOLVO BM 621 und 641 sind starke, robuste Lader mit einer Standardschaufel von 1 m³. Ihr Aufbau besteht aus Komponenten, die in vielen Jahren getestet wurden und sich bestens bewährt haben. Übergroße Bereifung trägt zu außerordentlicher Schubkraft und Geländegängigkeit bei.

Außerordentliche Hubhöhe und Reichweite

Die Allrounder sind leicht zu bedienen und zu fahren. Unter horizontaler Schaufel gemessen, heben sie die Last bis auf eine Höhe von 3,6 m und mit einem speziellen Hochhubgerät bis auf ganze 7 m. Die Reichweite, gemessen von der Vorderseite der Reifen, ist überdurchschnittlich. Fahrzeugpritschen können von einer Seite beladen und entladen werden.

Minutenschneller Gerätewechsel

Mit der Schnellkupplung können die Geräte in weniger als 1 Minute gewechselt werden. Das Geräteprogramm umfaßt ca. 70 verschiedene Standardeinheiten. Die VOLVO BM Allrounder werden auch da noch eingesetzt, wo andere Lader dieser Größenklasse nicht mehr mitkommen. Ein einziger Allrounder kann daher verschiedene Spezialmaschinen für viele Einsätze ersetzen, und die Arbeit kann von einem Mann ausgeführt werden.



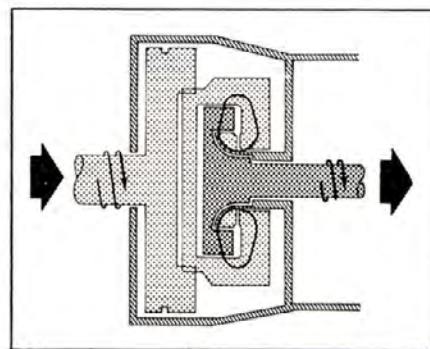
Power-Shift Getriebe und Drehmomentwandler

Die VOLVO BM 621 und 641 haben eine gut konzipierte Kraftübertragung, die ein Höchstmaß an Wirkung und Leistung bringt. Durch den Wandler wird das Drehmoment – und dadurch die Schubkraft und das Eindringen ins Material – automatisch angepaßt. Durch das Power-Shift Getriebe kann ohne Kupplungspedal aufwärts/abwärts sowie vorwärts/rückwärts geschaltet werden. Da dies auch bei gleichbleibender Drehzahl möglich ist, sind schnelle Arbeitsspiele und ein sanftes Fahren garantiert.

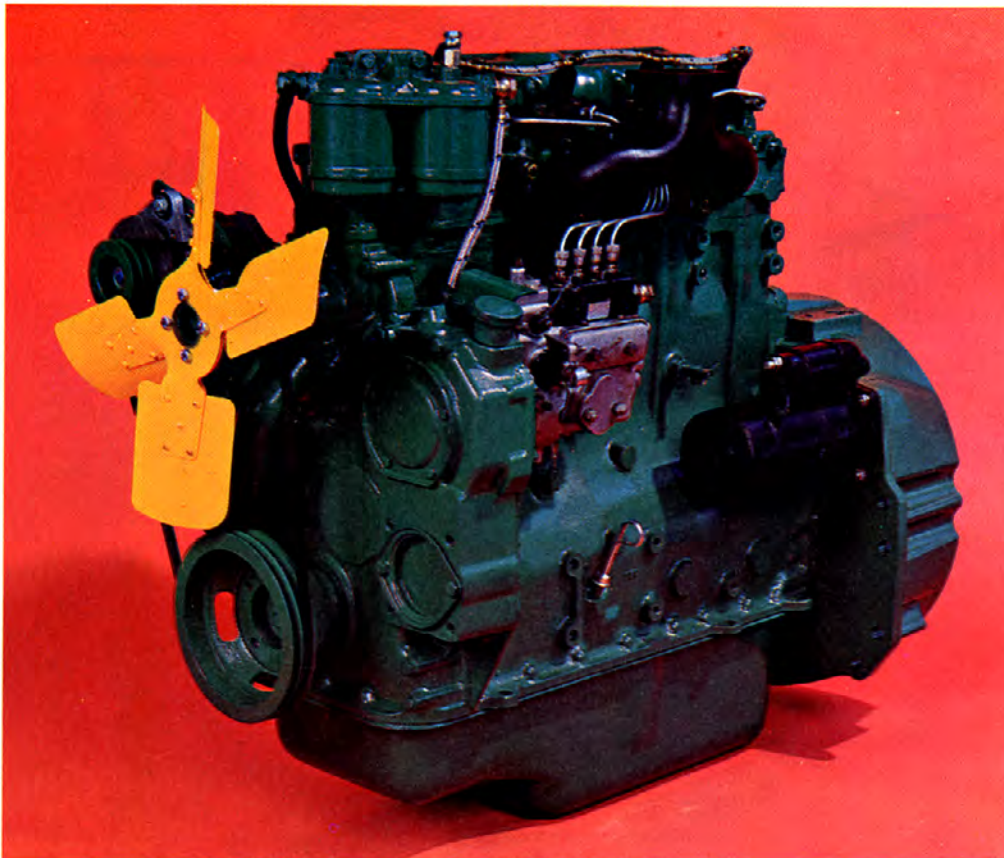
Zwei Alternativen

Der VOLVO BM 621 hat Zweiradantrieb und einen Wenderadius von 5,1 m. Der VOLVO BM 641 hat Allradantrieb und einen Wenderadius von 5,6 m, sowie

höhere Kipplast und Schubkraft. Im übrigen sind die meisten technischen Daten dieser beiden Maschinen ungefähr gleich.



Starker VOLVO BM Motor mit geringstem Verschleiß



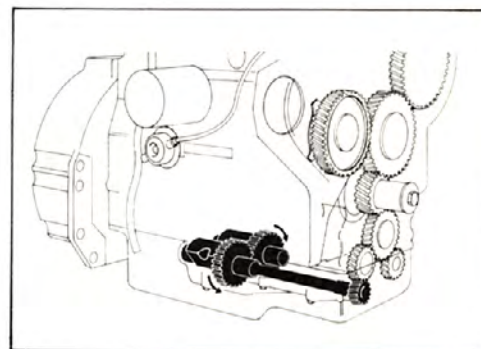
VOLVO BM D 42 Dieselmotor.

Niedriger Kraftstoffverbrauch. Hohe Lebensdauer. Wirtschaftlichkeit.

Als Kraftquelle dient der starke und betriebssichere VOLVO BM Dieselmotor D 42. Dieser Motor ist bekannt für seine Verschleißfestigkeit und die ausgezeichnete Betriebssicherheit. Er hat vier Zylinder, einen Hubraum von 4,2 l und entwickelt 59 kw SAE bei 38,4 U/min (75 PS DIN bei 2300 U/min). Der Motor hat Direkteinspritzung und nasse, austauschbare Zylinderlaufbuchsen. Die Kolben sind aus Leichtmetall. Die Kurbelwelle ist fünffach gelagert, und sämtliche Lagerzapfen sind oberflächengehärtet. Die Ansaug- Luftfilterung besteht aus Trockenluftfilter und Vorzyklonreiniger. Der Ölkühler ist wassergekühlt. Das Einspritzsystem ist so ausgelegt, daß es einen niedrigen Kraftstoffverbrauch und eine hohe Lebensdauer des Motors garantiert.

Schwingungsdämpfer – vibrationsfreier Lauf

Ein spezieller Schwingungsdämpfer, der aus zwei mit der doppelten Motordrehzahl rotierenden Gegengewichten besteht, sorgt für einen außerordentlichen vibrationsfreien Lauf des VOLVO BM D 42 Motor.



Schwingungsdämpfer.

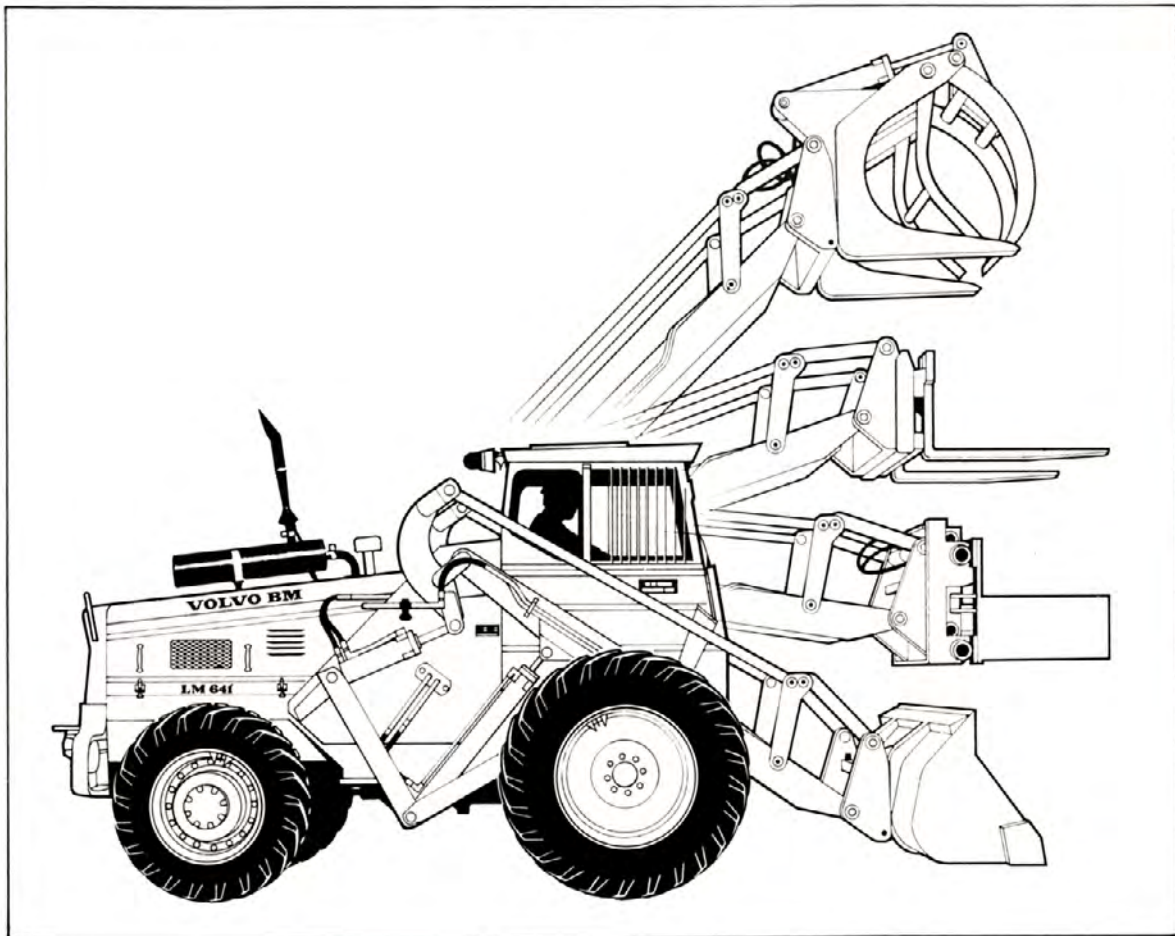
Geräte – Schnellkupplung! Einzigartiges Geräteprogramm!

Die VOLVO BM Allrounder sind eine sichere Investition. Sie können fast alle Arbeiten ausführen und sind auch leicht an zukünftig auf sie zukommende Arbeitseinsätze anzupassen. Dies gelingt ihnen mit Hilfe des großen Anbaugeräte-Programms.

Wählen Sie unter den ca. 70 Standardgeräten dasjenige aus, das ihren Anforderungen

gerecht wird. Mit Hilfe der Geräteschnellkupplung können die Geräte in weniger als 1 Minute ausgetauscht werden. Spezialmaschinen müssen nicht eingesetzt werden. Dadurch erreichen sie den höchsten Nutzungsgrad und natürlich die beste Wirtschaftlichkeit für den Bedarf von heute und morgen. Sie haben eine Maschine, die rund um die Uhr für die verschiedensten Arbeiten eingesetzt werden kann. Die

VOLVO BM 621/641 haben eine ausgezeichnete Reichweite, große Hubhöhe, gute Kinematik und eine absolute Parallelführung der Geräte. Diese Parallelführung ist beim Transportieren von Paletten, Schnittholz etc. von besonderem Vorteil. Die Sicherheits-Fahrerkabine ist hervorragend konzipiert und bietet eine ausgezeichnete Sicht.

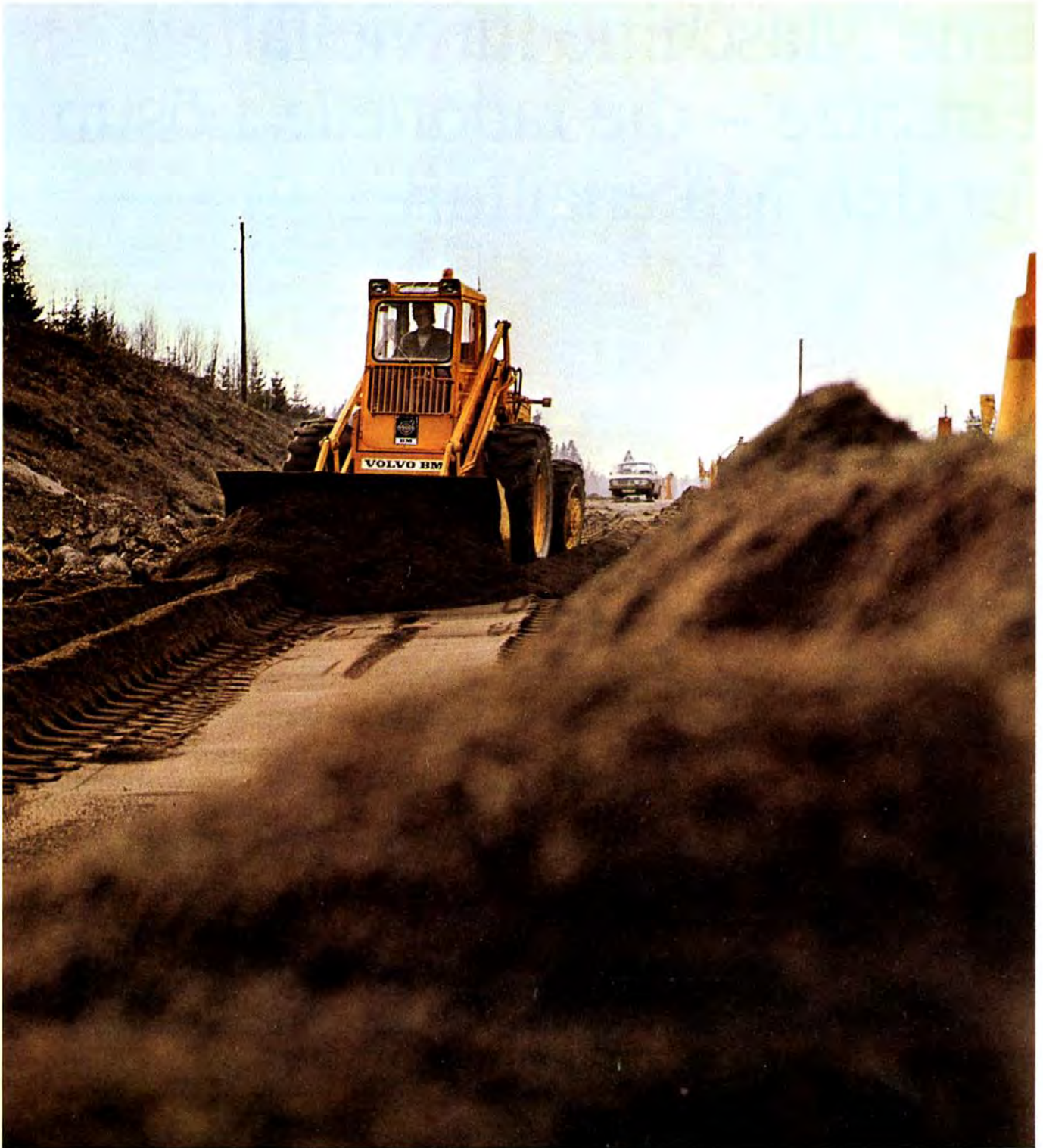


Sekundenschnell

Ein geübter Fahrer braucht weniger als 1 Minute, um einen Kombigreifer abzustellen und eine Schaufel aufzunehmen. Die genial einfache Geräteschnellkupplung

(das vierte Bild von links) wird auch mit hydraulischer Verriegelung als Sonderausstattung angeboten. Der Gerätewechsel kann dann vom Fahrer von der Kabine aus durchgeführt werden.





Der VOLVO BM 641 hat durch die übergroßen Reifen, der Differentialsperre und dem Vierradantrieb eine ausgezeichnete Geländegängigkeit und Schubkraft auch in schwerem Gelände.



Eine Maschine für vielfältige Einsätze – die rationelle Lösung für den Materialfluß



Maximaler Nutzungsgrad – Allrounder als Transportsystem

Einen wesentlichen Teil der heutigen totalen Produktionskosten macht der Materialfluß aus. Die verschiedenen Materialien müssen auf die unterschiedlichste Weise transportiert werden – jedoch nicht von verschiedenen Maschinen. Die rationelle Lösung sind VOLVO BM Allrounder, die richtig eingesetzt und mit dem richtigen Gerät sowie der richtigen Ausrüstung ausgestattet sind.

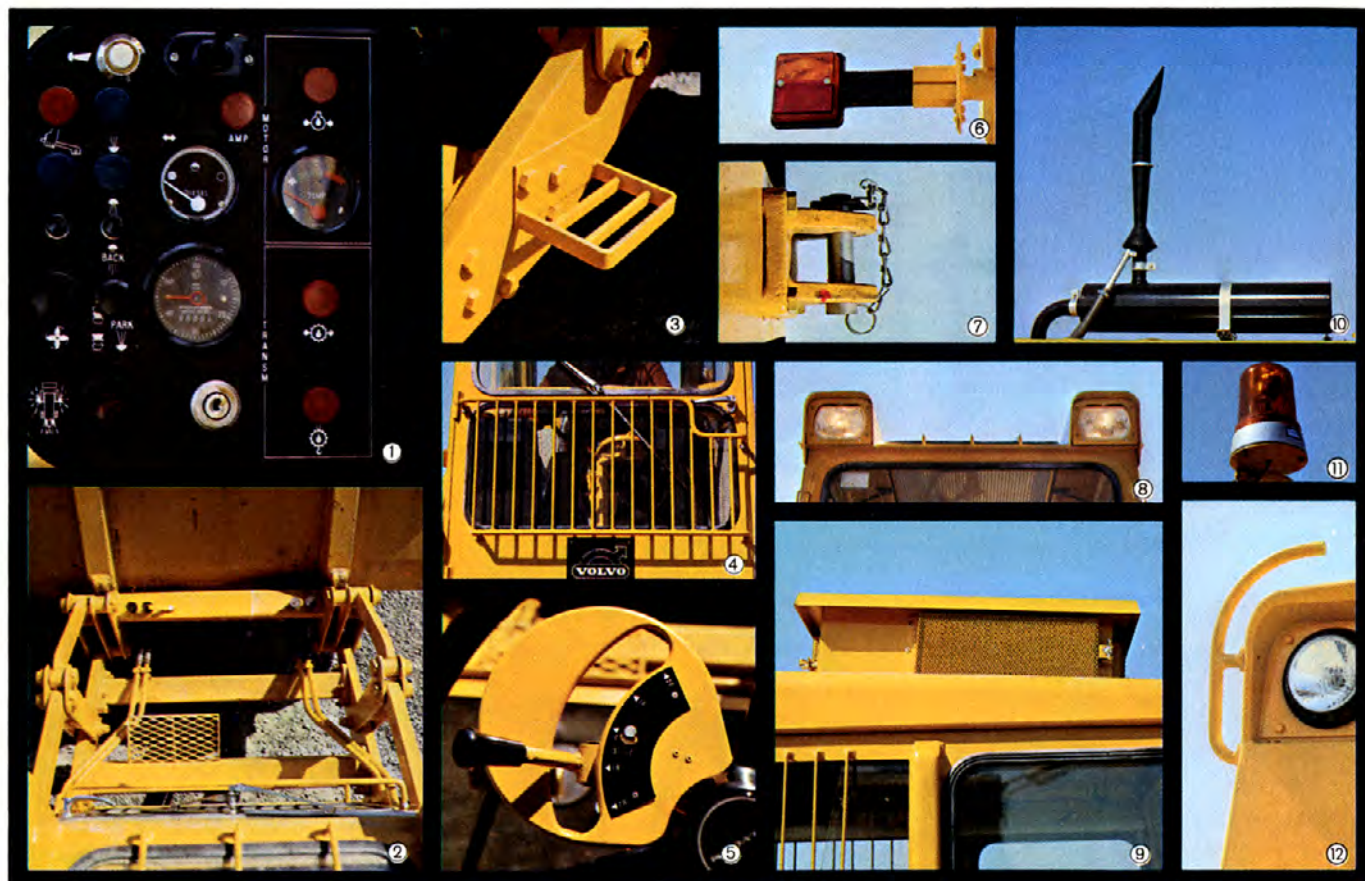


Gute Konzeption und bis ins Detail durchdacht

Langjährige Erfahrung in verschiedenen Ländern und unter verschiedensten Arbeitsverhältnissen haben sukzessive dazu beigetragen, daß die VOLVO BM 621 und 641 heutzutage ausgereifte Maschinen sind. Praktische und funktionelle Verbesserungen, welche die Effektivität der Maschinen und die Einsatzfreude des Fahrers verbessern:

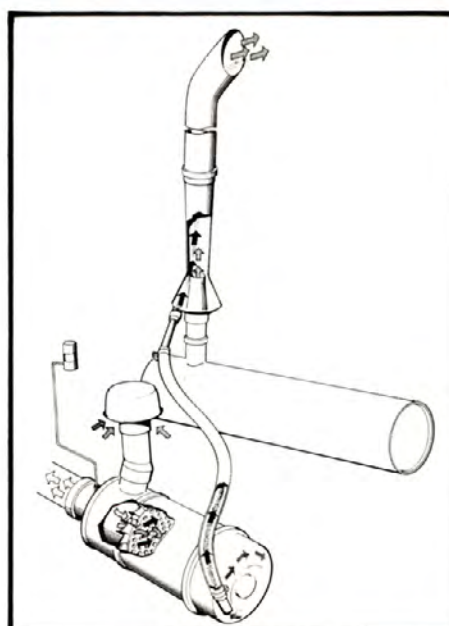
1. Übersichtliche Instrumente und Kontrolllampen
2. Gute Sicht – keine sichtverdeckende Teile – sogar die Unterkante der Schaufel liegt ganz in der Kontrolle des Fahrers
3. Bequemer Einstieg in die Kabine durch gut angebrachte Stege

4. Starke Schutzgitter, die einen sicheren Arbeitsplatz garantieren
5. Leichtes Schalten durch kurze genaue Schaltbewegungen. Sicherheitsstart – es kann nur in Neutrallage gestartet werden
6. Gut sichtbare Blinkleuchten, biegsame Gummibefestigung
7. Kräftiger Zughaken (Sonderausrüstung)
8. Geschützter Scheinwerfer
9. Kabinenventilator für heiße Tage (Sonderausrüstung)
10. Schalldämpfer mit Abzugsleitung für den Luftfilter
11. Klappbare rotierende Warnleuchte (Sonderausrüstung)
12. Wartungsfreundlich



Effektive Luftreinigung, der beste Schutz für den Motor

Die VOLVO BM 621 und 641 haben ein gut ausgelegtes Luftreinigungssystem, das dem Motor den besten Schutz gewährt. Die Ansaugluft strömt durch zwei Vorzyklonreiniger, bevor sie durch die Filterpatronen des Trockenluftfilters und des kleineren Sicherheitsfilters zu den Zylindern gelangt. Die in den Zyklonfiltern abgeschiedenen größeren Partikel werden durch eine Leitung vom Abgassystem abgesogen. Ein Indikator in der Kabine zeigt an, wenn der Filter gereinigt oder ausgetauscht werden muß.



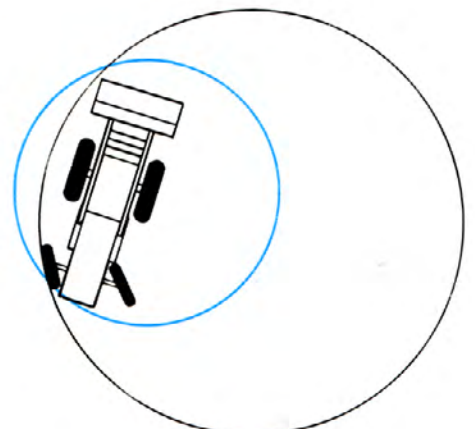
Schwere Staub- und Schmutzpartikel werden durch die Ejektorausrüstung bereits vor Eintritt in das Luftfilterelement kontinuierlich ausgeschieden.



Enge Arbeitsplätze sind kein Problem

Die VOLVO BM 621, 641 haben Lenkbremsen und einen großen Einschlag der hinteren Lenkräder. Dadurch können sie leicht und in idealer Weise auf Baustellen eingesetzt werden. Durch ihre Wendigkeit und Vielseitigkeit ersetzen sie oft andere Maschinen und können für die anfallenden Arbeiten wie z. B. das Ziehen von Kabelgräben, für den Aushub, den Transport von Wandelementen, Dachstühlen, Material zum Dachdecken etc. vom ersten Spatenstich bis zum fertigen Haus eingesetzt werden.

Wenderadius 621 5,2 m, mit Lenkbremse ca. 3,3 m
 Wenderadius 641 5,6 m, mit Lenkbremse ca. 3,3 m



Hervorragende Sicherheitskabine

Gute Sicht und bequeme Fahrstellung

Die Kabine ist so konzipiert, daß die Arbeit leichter, sicherer und effektiver ausgeführt werden kann. Der Fahrer sitzt weit vorn zwischen den Hubarmen und hat eine ausgezeichnete Übersicht. Die Arbeit kann sicher und genau ausgeführt werden. Er hat die Maschine und Geräte immer unter Kontrolle. Die neue, breitere und gut ausgelegte Kabine garantiert ein Maximum an Bewegungsfreiheit und Komfort.

Die Kabine ist außerdem abgedichtet, gut gegen Schall isoliert und auf Silentblöcken gelagert. Zur Standardausrüstung gehört eine Frischluftheizung mit Ventilator und zwei Drehzahlbereichen. Dieser Ventilator ist unter dem Sitz angebracht und verteilt die Luft gleichmäßig in der ganzen Kabine. Als Sonderausrüstung kann die Kabine außerdem mit einem Zusatzventilator auf dem Dach ausgerüstet werden, um bei heißem Wetter eine angenehme Arbeitstemperatur zu schaffen.

Der Gesundheitssitz, der mit einem luftigen Nylonüberzug ausgestattet ist, kann vertikal und horizontal verstellt werden. Außerdem kann die Federung und die Rückenlehne verstellt werden.



Bedienungsgerechte Hebel, übersichtliche Instrumente



Neue, breite und gut durchdachte Kabine.

Sicherheit für den Fahrer

Viele Details sind besonders für die Sicherheit des Fahrers standardmäßig eingebaut. U. a. Schutzgitter vor den Fenstern. Die Kabine ist schlaggeprüft und entspricht den internationalen Normen. Breite Fußstege sind angebracht. Sicherheitsgurte können montiert werden. Gut angebrachte Hebel und Fußstege auf der Außenseite der Maschine erleichtern die tägliche Wartung. Die geöffnete Tür wird durch eine Sperrvorrichtung gesichert.



Getestet für optimale Sicherheit

Sämtliche VOLVO BM Modelle werden strengen Sicherheitsprüfungen ausgesetzt. Nichts wird dem Zufall überlassen. VOLVO BM Sicherheitskabinen werden seit dem Jahr 1959, den schwedischen Bestimmungen entsprechend, genormt. Die Entwicklung ist seither stark fortgeschritten und VOLVO BM zählt heute, international gesehen, zu den führenden Herstellern von Baumaschinen, was die Sicherheit und den Komfort anbelangt.

Die Kabinen der VOLVO BM 621, 641 werden entsprechend den Normen der schwedischen Arbeitsschutzbehörden getestet. Dieser Test beinhaltet eine Schlagprobe mit einem Pendel von 2 t Gewicht auf sämtliche Seiten der Kabine. Außerdem werden statische vertikale Belastungen durchgeführt, die einem Gewicht in der Relation des Totalgewichts der Maschine entsprechen.

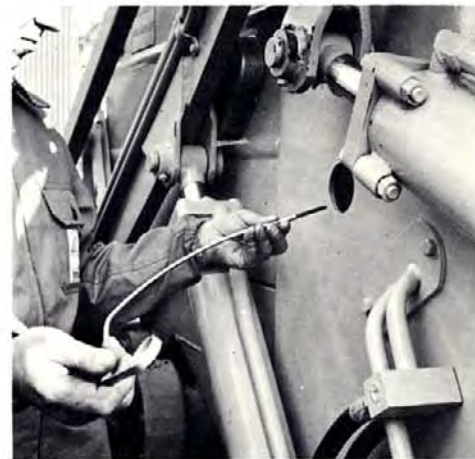
Die Kabinen der VOLVO BM 621/641 werden ebenso nach den amerikanischen Rops-Methoden (SAE J 394 A) getestet. Bei diesen Tests wird der Rahmen des Fahrzeugs mit der aufgebauten Kabine fixiert, und danach vertikalen und horizontalen Kräften ausgesetzt, die auch in der Relation dem Totalgewicht der Maschine entsprechen. Das Bild zeigt die angebrachte Kraft, der die Kabine ausgesetzt wird.



Einfacher Service – einfache Wartung



Austausch der Luftfilterpatrone – einfach und problemlos.



Kontrolle des Getriebeöls. Der Ölmeßstab ist griffbereit in einer Öffnung des Rahmens angebracht.



Durch einen einfachen Griff, können die Batterien leicht zur Kontrolle und zum Auffüllen von destilliertem Wasser herausgezogen werden. Ein Schauglas am Hydraulölbehälter zeigt den Pegelstand an.



Unter einer Platte sind die Deckel für das Einfüllen des Kühlwassers, Kraftstoffes und des Hydraulöls. Im Deckel des Hydraulölbehälters ist ein Magnetfilter eingebaut.



VOLVO BM Allrounder 621, 641, Europas meistverkaufte Radlader, gehören zur großen Laderserie von VOLVO BM. Durch ihre Betriebssicherheit, Zuverlässigkeit und den Komfort bei den verschiedensten Arbeiten werden sie heute auf der ganzen Welt hoch geschätzt.

VOLVO BM
VOLVO BM AB ESKILSTUNA SCHWEDEN

Ref. No. 25 1 669 1049
TYSKA