

# **VOLVO BM**

## **LASTMASKIN 4300**

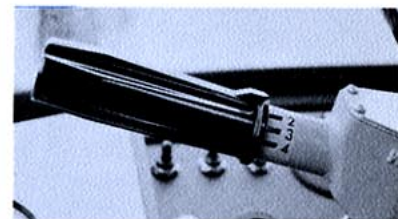
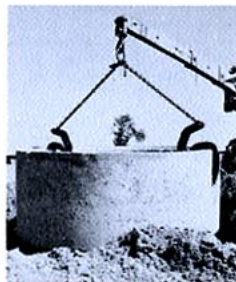
*materialhantering*



Nya Volvo BM 4300 är en effektiv materialhanterare. Den är smidig genom liten vändradie. Lasten manövrerar du lätt med det fina lastaggregatet som ger stor lyfthöjd och räckvidd tillsammans med god parallellförling. Dessutom erbjuder hytten en mycket god komfort och du har bra sikt — runt om — genom de stora rutorna.

# En mångsidig materialhanterare med kapacitet – Volvo BM 4300

Hydrauliken är viktig i materialhantering. 4300 har ett hydraulsystem som tillsammans med lastaggregatets länkgeometri ger mycket gynnsamma brytkrafter inom hela lyftområdet. Det resulterar i effektiv manövrering med t ex kranarmar, gafflar etc. Vid precisionskörning kan du också enkelt ställa om hydraulikens tiltrörelser för "smygverkan". 4300 har redskapsfäste med snabbkoppling, och du kan alltid välja den redskapskombination ur det breda sortimentet som just passar dina arbetsuppgifter.



- Stor räckvidd och lyfthöjd — effektiv på materialgårdar och byggplatser.
- God parallellföring underlättar hanteringen av pallat och staplat gods.
- Stora brytkrafter och bra "smygverkan" i hydrauliken tillåter precisionsarbeten med t ex kranarmar och gafflar.
- Liten vändradie — smidig att manövrera.
- Mycket effektiv värme och ventilation — Volvo BM klimatkontroll.
- Rymlig och bekväm hytt med låg bullernivå och mycket god sikt.
- Välavvägd Power-shiftväxellåda med alla växlar i rad. Lätt att växla med en enda spak.
- Redskapsfäste med snabbkoppling — minutsnabba byten av redskap.

## VOLVO BM

VOLVO BM AB ESKILSTUNA

Ref.No. 121 669 1260  
SVENSKA

Produktionsgruppen för bastrocksaker Volvo BM