
**VOLVO BM
SYSTEM
4200**

VOLVO BM
-ETT RADIKALT
FÖR EFFEKTIVA
AI



SYSTEM 4200
NYTÄNKANDE
RE MASKIN-
ANVÄNDNING...





V

Volvo BM system 4200 är byggt och utvecklat för dig som skiftar mellan olika jobb ofta, eller säsongsvis. Där du i varje enskilt fall kräver bra kapacitet och arbetsmiljö för den som utför jobbet.

Kassettsystemet är en logisk utveckling av Volvo BM:s etablerade allrounderteknik med snabbkoppling av lastaggregatets redskap.

Här har ännu ett steg tagits i utvecklingen. Hela aggregatdelen kan snabbkopplas till grundmaskinen och byte mellan olika enheter sker på mindre än tio minuter. Du förfogar därför snabbt över en maskin för helt andra funktioner med bibehållande av den ramstyrda grundmaskinens goda egenskaper. Smidighet och komfort. Av standardenheter ingår:

- Lastaggregat
- Kranenhet
- Truckstativ
- Sopmaskin
- Sandspridare
- Buskröjare
- Grävare

Även andra utrustningar kan lätt appliceras till systemet genom att en påbyggnadsram kan levereras med maskinen.

Du får härigenom möjlighet att utforma helt egna alternativ för att lösa speciella situationer.

Studera Volvo BM system 4200 vidare. *Det kan vara början till helt nya och effektiva arbetsmetoder i din bransch.*





BASMASKIN

Ramstyrd, smidig att manövrera. Direktinsprutad dieselmotor och Powershifttransmission. Mycket god förarkomfort.



MOTOR

D 39 L

Svånghjuleffekt	49 kW vid 36,7 r/s, DIN 70020 (67 hk vid 2200 r/m)
Bruttoeffekt	51 kW vid 36,7 r/s, SAE J 270 (70 hk vid 2200 r/m)
Max vridmoment	254 Nm vid 23,3 r/s, DIN 70020 (26 kpm vid 1400 r/m) 261 Nm vid 23,3 r/s, SAE J 270 (26,5 kpm vid 1400 r/m)
Cylinderdiameter	98,4 mm
Slaglängd	127 mm
Antal cylindrar	4 st
Cylindervolym	3,86 liter

D 39L-motorn är en direktinsprutad dieselmotor som har utbytbara cylindertöder, kolvar i lättmetallsutförande och 5-lagrad vevaxel. In-sugningssluten renas i två steg:

1. Stort utbytbar pappersfilter med indikator i hytten
2. Utbytbar sparrfilter



ELSYSTEM

Spänning	24 V
Generator	45 A (1250 W)
Batterier	2 x 12 V, 96 Ah
Startmotor	3kW (4 hk)

Växelströmgeneratorn garanterar tillräcklig batteriladdning även vid låga varvtal. Den kraftiga startmotorn underlättar start också vid låga temperaturer. Färd- och arbetsbelysning medger säkert och effektivt arbete under mörka förhållanden. Säkringarna sitter effektivt skyddade och lätt åtkomliga inne i hytten.

Centralvarningslampa för: Oljetryck motor
Temp motor
Temp transmission
Bromstryck och parkeringsbroms



MOMENTOMVANDLARE

Enstegs, enfas momentomvandlare
Momentförstärkning 2,85:1



TRANSMISSION

Typ: HT 50

Full power shift transmission med tre hastigheter och momentomvandlare.

Max hastigheter fram/back	1. 7 km/h
	2. 11 km/h
med däck 15,5—25 eller 14,9—24	3. 30 km/h
Max hastighet vid körning utan aggregat	3 km/h



AXLAR

Helt avlastade drivaxlar överför endast vridmomentet — belastas ej av maskinvikten — och är försedda med planetväxlar i naven. Den långa hjulbasen och de stora hjulen bidrar till 4200:s utomordentliga stabilitet och framkomlighet.



BROMSAR

Färdbroms

Samtliga hjul har tryckluftshydrauliskt manövrerade, självjusterande trumbromsar. För maximal säkerhet är bromsarna delade i två av varandra oberoende kretsar för fram- respektive bakhjul.

Parkeringsbroms: mekaniskt manövrerad på transmissionens utgående axel.



HJULTRUSTNING

Alternativ

14,9—24/12
15,5—25/12



STYRSYSTEM

Ramstyrning

Styrvinkel $\pm 45^\circ$
Yttre vändradie (s₃) 4260 mm
Pump, typ Kugghjulpump
Kapacitet 48 l/min vid 10 Mpa och 2200 r/m
Arbetsstryck 10 Mpa

Konstruktionen garanterar enkel, smidig styrning utan att stötar och törnar känns via ratten. Systemet har inbyggd nödstyrning.



HYDRAULSYSTEM

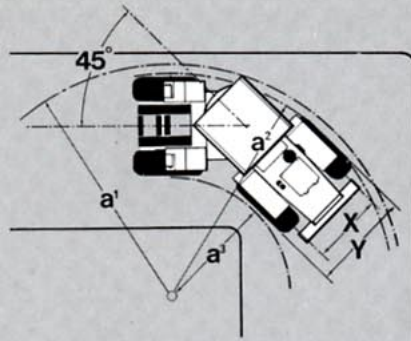
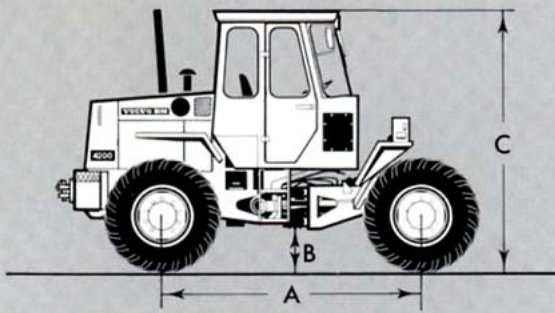
Pump, typ: Kugghjulpump
Kapacitet 103 l/min vid 10 Mpa och 2200 r/m
Arbetsstryck 15 Mpa

Hydraulsystemet är utrustat med en tredje hydraulfunktion som standard som enkelt kan kompletteras med en fjärde hydraulfunktion. Det driftsäkra spaksystemet erfordrar endast ringa kraft för manövrering. Hydraultanken är extra stor för erhållande av maximal kylning av oljan. Tankens ventilationsluft passerar motorns luftrenare.



RYMDUPPGIFTER

Kylsystem	18 l
Vevhus	7,5 l
Transmission och momentomvandlare	18 l
Framaxeldifferential och nav	7,5 l
Bakaxeldifferential och nav	7,5 l
Hydraulsystem	105 l
Hydraultank	67 l
Bränsletank	95 l



MÅTTUPPGIFTER

A	2725 mm
B	380 mm
C	2750 mm
a ¹	4310 mm
a ²	4260 mm
a ³	2280 mm
X	1600 mm
Y	1990 mm

Maskinvikt 4300 kg



HYTT

Den helsvetsade ROPS-hyten som inte bara fyller kraven enl ISO 3471 utan också de strängare kraven enl SS 783 har två låsbara dörrar och taklucka. Hyten är godkänd enligt Arbetarskyddsstyrelsens normer. Förarplatsen är ergonomiskt utformad. Alla reglage och pedaler är placerade och utformade för bekväm och snabb manövrering. Fullständigt inställbar förarstol som standard. Hyten är försedd med ett effektivt värme- och ventilationssystem med defroster för fram och sidorutorna, air-condition är standard på svenska marknaden. Hyten är monterad på chassit via gummielement vilket bidrar till den låga bullernivån.



KRAFTÖVERFÖRING

Full Power Shift transmission
Enkelspaksmanövrering
Urkopplingsventil för kraftöverföring



HYDRAULSYSTEM

Manöverventil (3 sektioner)
Hydraulfunktion 3:e

Standardutrustning



SÄKERHET & KOMFORT

- Backspeglar, 2 st
- Backspeglar, 1 st inre
- Cigarrettfändare, Askkop
- Fästen för säkerhetsbälten
- Förvaringslåda, förvaringsfack i hytt
- ROPS — skyddshytt enligt ISO 3471 och SS 783
- Hyttvärme med defroster friskluftintag med filter
- Instrumentpanel med symbolmarkeringar
- Korriktionsblinkers
- Lyftöglor för skeppning
- Ringpumpning (kranuttag)
- Signalthorn
- Solskydd
- Säkerhetsstart
- Stänkskärmar
- Taklucka
- Varningsblinkanläggning (Hazard)
- Verktygssats
- Vindrutetorkare, front- och bakruta

Extra utrustning

- Skyddstak enligt Åktrucksanv. nr 94
- Arbetsbelysning, fram
- Draganordning
- Frontruta, härdad med siktzon
- Förarstol med uppvärmning
- Sladdlampa
- Hastighets- och vägmätare
- Hjulutrustning 15,5—25/12
- Huvudstråkastare, symmetrisk
- Luftkonditionering
- Luftrenare (Heavy Duty)
- Motorvärmare, el
- Motorvärmare, gasol eller blåslampa
- Slang för ringpumpning
- Skyddsgaller för arbetsbelysning
- Säkerhetsbälte
- Varningsljus, roterande, fällbart
- Vindrutespolare
- Verktygslåda
- Åktrucksdetaljer enl Åktrucksanv. nr 94

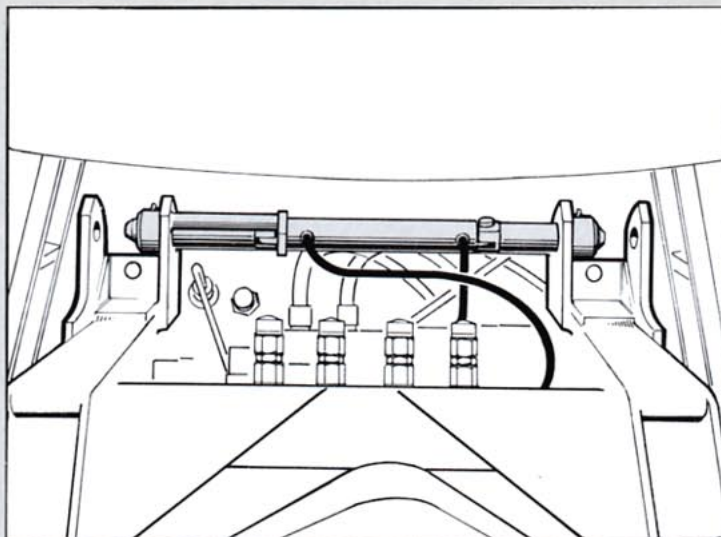


MOTOR & ELSYSTEM

- Bromstryckmätare
- Bränslemätare
- Belysning: Färdbelysning, asymmetriskt hel/halv/parkeeringsljus, Arbetsstråkastare fram och bak, sidomarkeringljus, Bromsljus, Hyttbelysning, Instrumentbelysning, Huvudströmbrytare, elsystem
- Kontrollampor för: arbetsstråkastare fram och bak, batteriladdning, blinkers, varningsblinkers, centralvarningslampa, färdbroms, helljus, köldstart, luftrenartiller, oljetryck motor, parkeringsbroms, tiltning hög hastighet, oljetryck hydraultransmission
- Temperaturmätare, motor
- Temperaturmätare, transmission
- Luftrenare
- Eluttag för sladdlampa
- Växelströmsgenerator
- 7-polig släpvagnskontakt

SNABBLÅSNING

Basmaskin och arbetsaggregat förenas med en stabil infästning. Det är lätt att styra in mot det parkerade aggregatet. Låsningen sker hydrauliskt och du har på mindre än tio minuter en maskin med kapacitet för helt nya arbetsuppgifter.



Du arbetar effektivt med varje aggregat – du är specialist med bra kapacitet men kan vid behov snabbt byta arbetsuppgift.



Frånkopplingen sker enkelt. Hydraulisk låsning manövreras från hytten. Snabbkopplingar av hydrauliken.



Det frånkopplade aggregatet står stadigt parkerat på utfällbara stödben.



Du har god sikt över de rejäla fästpunkterna och det är lätt att styra in den smidiga maskinen mot det nya aggregatet.



Det låser det nya aggregatet hydrauliskt. Erforderliga hydraulfunktioner har snabbkopplingar.



Inom mindre än tio minuter förfogar du över en maskin för helt nya användningsområden. Det ger kapacitet och maskinutnyttjande.



LASTAGGREGAT

Lastaggregatet har lång räckvidd och bra lyfthöjd. Parallellföring tillsammans med bra brytkraft ger mångsidighet och effektivitet.



TEKNISKA DATA

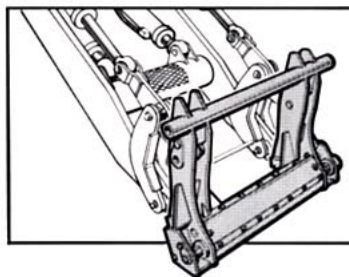
Lifcyllindrar — diam/slaglängd	100 x 650 mm
Tiltcyllindrar — diam/slaglängd	80 x 65 mm
Lyfttid	5,2 sek
Sänktid	2,9 sek
Framåttiltning	1,0/1,7 sek
Manöverventil:	
Ventil med tre slider och inbyggd avlastningsventil	
Funktioner	1. Tiltrörelse
	2. Lyftrörelse — flytläge med hållspärr
	3. Redskap eller yttre hydraulik

Standardutrustning

- Snabbkoppling för hydraulisk anslutning
- Två olika hastigheter för framåttiltning
- Hydrauliskt redskapfäste

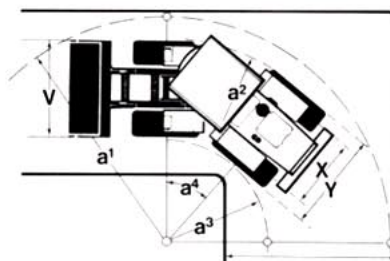
Extra utrustning

- Enkelverkande lyftfunktion
- 4:e hydraulfunktion
- Skop och lyftläges automatik



SNABBKOPPLING

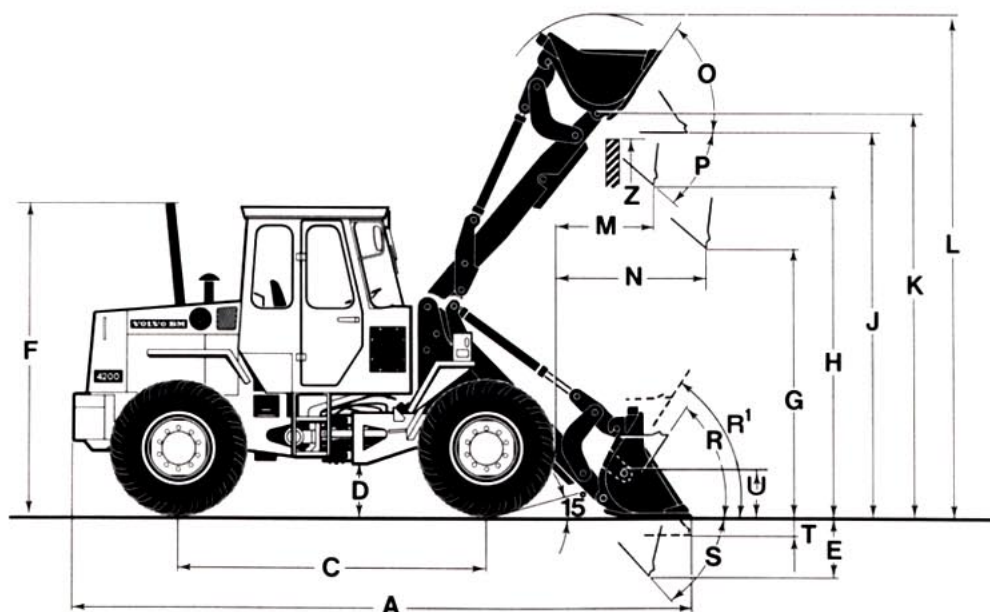
Volvo BM 4200 levereras med snabbkoppling för hydraulisk lösning. Detta medger användning av de många olika redskap som finns tillgängliga.



MÅTTUPPGIFTER SVÄNGD MASKIN

SAE standard J 695

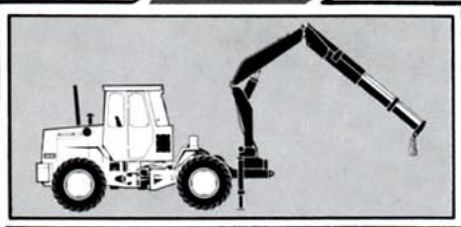
V = 2050 mm	
X = 1600 mm	
Y = 1990 mm	
Sveprådie	a ₁ = 4650 mm
Vändradie	a ₂ = 4260 mm
Innerradie	a ₃ = 2280 mm
Styrvinkel	a ₄ = ± 45°



MÅTTUPPGIFTER MED RAK SKOPA UTAN TÄNDER

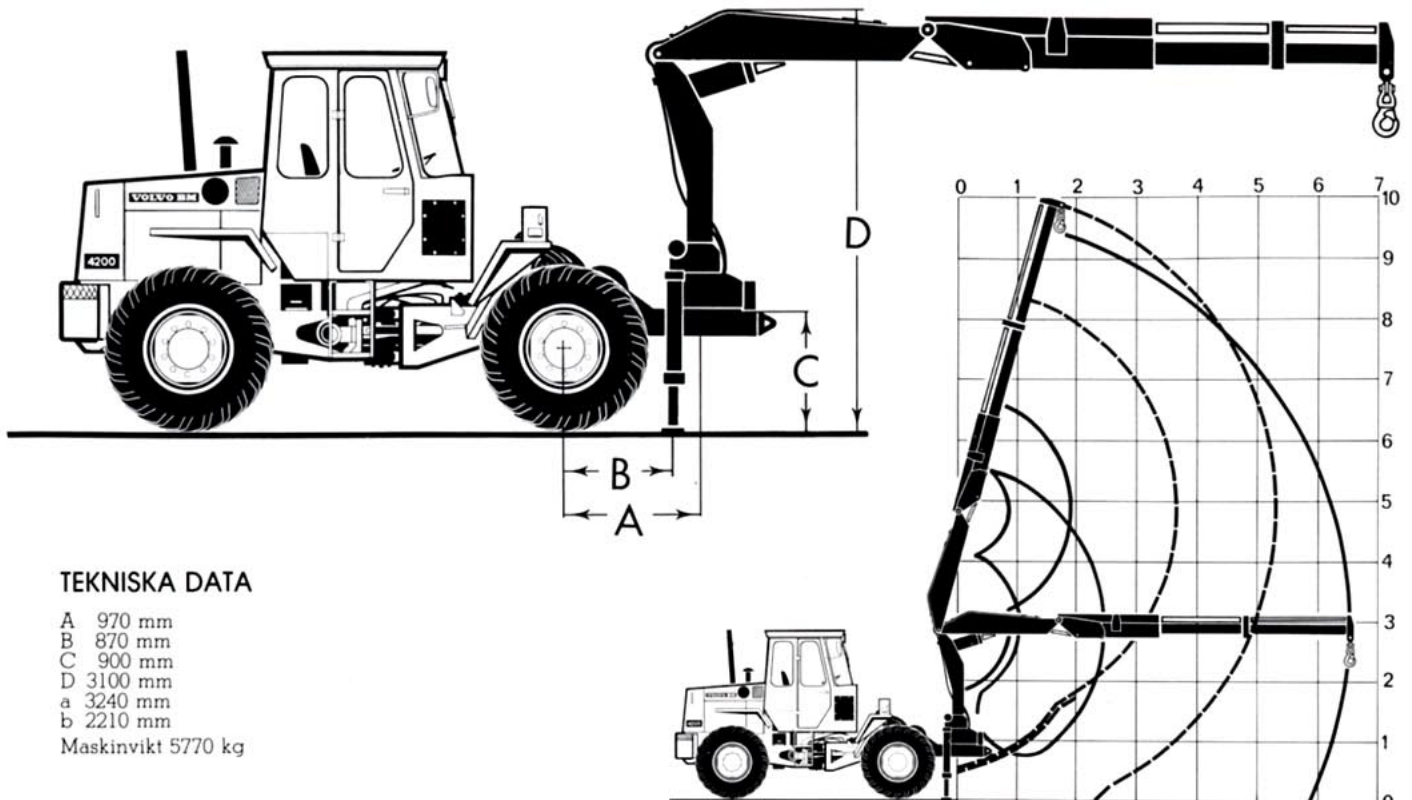
SAE standard J 695

A = 5650 mm	
= 4950 mm (utan redskap)	
C = 2725 mm	
D = 380 mm	
E = 580 mm	
F = 2750 mm	
G = 2000 mm	
H = 2800 mm	
J = 3350 mm	
K = 3570 mm	
L = 4440 mm	
M = 720 mm	
N = 1320 mm	
O = 51°	
P = 45°	
R = 40°	
R ₁ = 44° (bärläge)	
S = 53°	
T = 100 mm	
U = 300 mm	
Z = 3200 mm (med stödben)	
Z ₁ = 3350 mm (utan stödben)	
Maskinvikt 5700 kg	



KRANENHET

En smidig materialhanterare. Hydrauliskt vikbar med teleskopiskt utskjut.



TEKNISKA DATA

- A 970 mm
 - B 870 mm
 - C 900 mm
 - D 3100 mm
 - a 3240 mm
 - b 2210 mm
- Maskinvikt 5770 kg

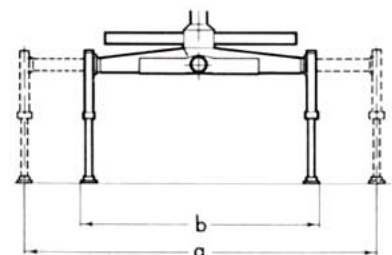
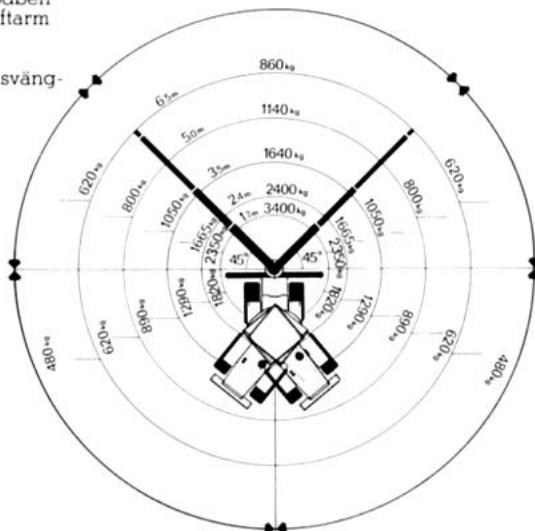
Standardutrustning

- Kran Hiab Foco 650/1 AW
- Snabbkopplingar för hydrauliska och elektriska anslutningar
- Pilotstyrda manöverventiler för stödben
- Slangbrottsventiler för stödben, lyftarm och vikarm
- Tryckbegränsare utskjutsylinder
- Ställbar volymströmsregulator för svängfunktion
- Utdragbara låsbara stödben
- Extra stödplattor för stödben
- Låsning av kran i transportläge
- Lutningsmätare

Extra utrustning

- Snabbsvinningsanordning
- Lastmomentindikering
- Gummibuffert för skydd av last

RÖRELSEDIAGRAM





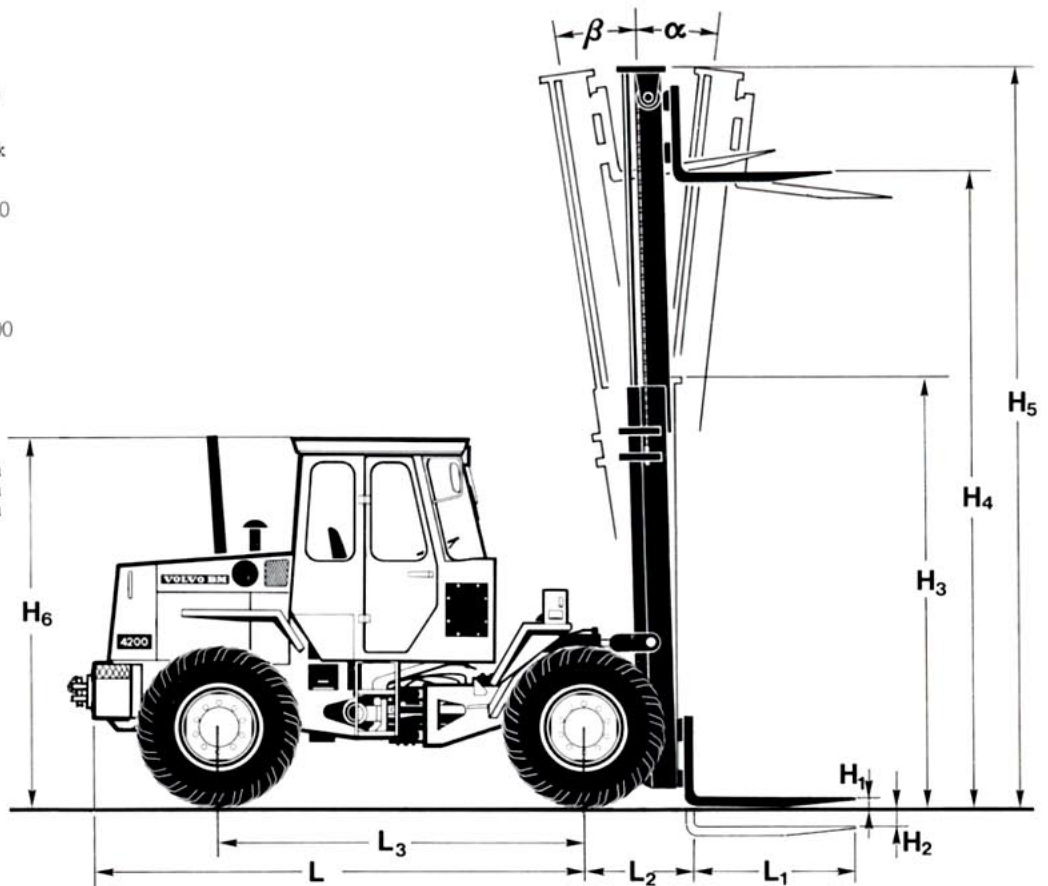
TRUCKSTATIV

Effektiv kombination som förenar gaffeltruckens lyftegenskaper med basmaskinens framkomlighet och komfort.



TEKNISKA DATA

Klassad lyftförmåga	3600 kg
Max lyfthöjd (H_4)	4000 mm
Lyftstativlutning, fram (α)	
— bakåt (β)	$8^\circ - 12^\circ$
Sänkhastighet	0,5 m/sek
Minsta gångbredd (A_1)	5795
Lyftstativmått, min (H_3)	
max (H_5)	2820/4810
Höjd inkl skyddstak (H_6)	2850
Maskinlängd (L)	4505
Maskinbredd (B)	1980
Gaffellängd (L_1)	1200
Vidd över gaffelskänkar, max—min (V)	250—1500
Gaffelarm, bredd (B_1) × tjocklek (H_1)	150 × 50
Avstånd mellan framaxel och gaffelns stödyta (L_2)	760
Axelavstånd (L_3)	2725
Spårvidd	1600
Svepradie a_1	4310 mm
Vändradie a_2	4260 mm
Innerradie a_3	2280 mm
Maskinvikt	5160 kg

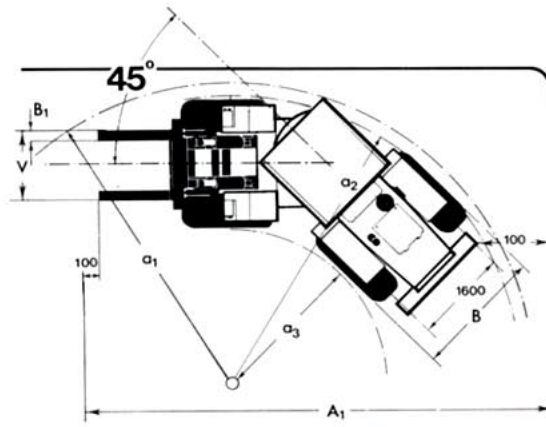


Standardutrustning

- Snabbkoppling för hydraulisk anslutning
- Slangbröttsventil
- Skyddstak enl. Aktrucksanv.
- Aktrucksdetaljer

Extra utrustning

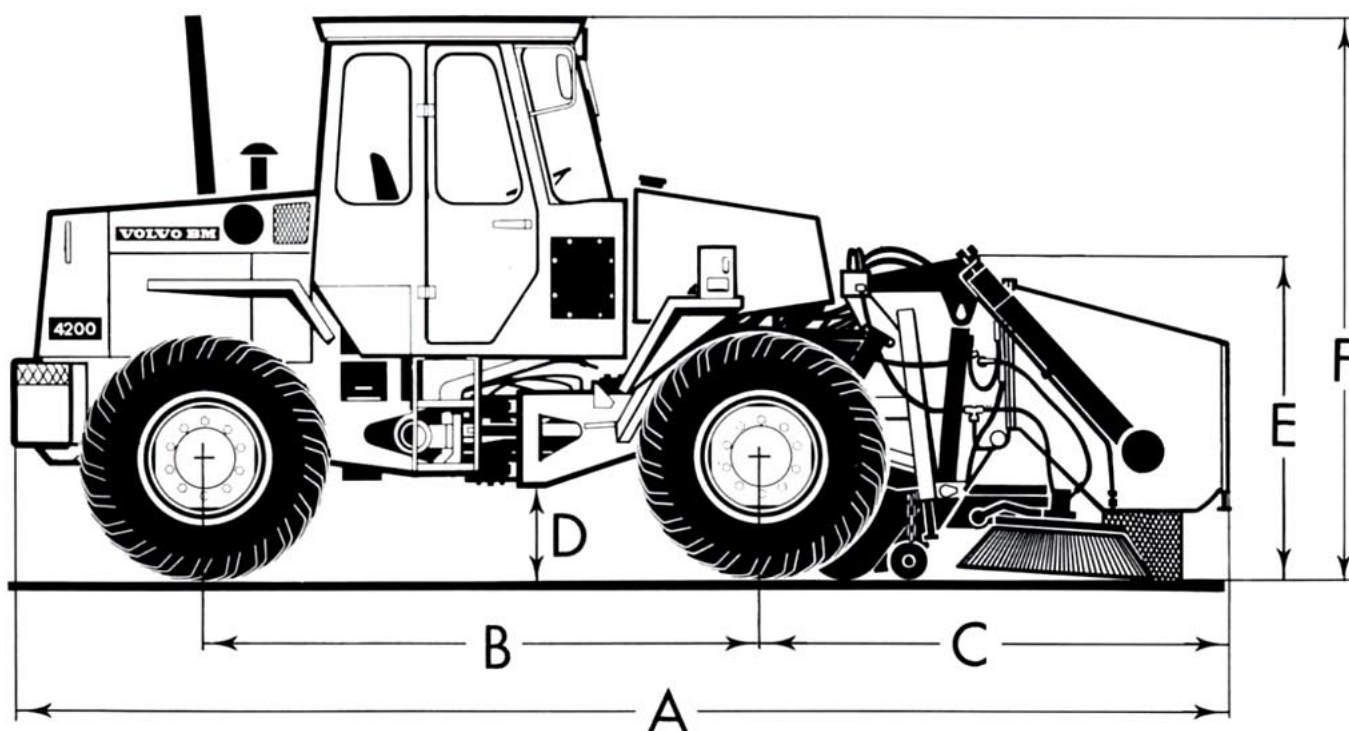
- Gaffelspridning, side-shift
- Full fri lift
- alternativa lyfthöjder 3000—5500 mm





SOPMASKIN

Smidig sopmaskin med hög kapacitet.
Lätt och säker att manövrera. 2,2 m
arbetsbredd.



TEKNISKA DATA

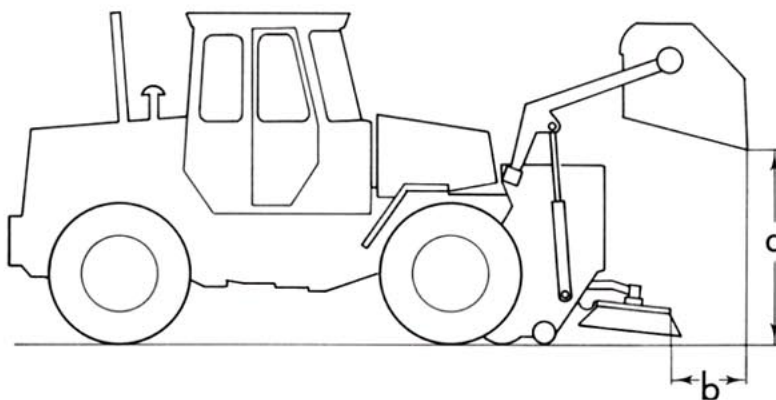
Sopbehållare, volym 1000 l
Arbetsbredd 2200 mm
Vattentank, volym 450 l
Högtrycksbevättning med finfördelad dimridå 10 bar

Borstar

Antal 2
Diameter 1000 mm
Borstmaterial stål
Varvtal max. 150 v/min

Elevator

Antal borstar 24
Borstmaterial Polypropylen
Varvtal max. 200 v/min
Maskinvikt 5700 kg



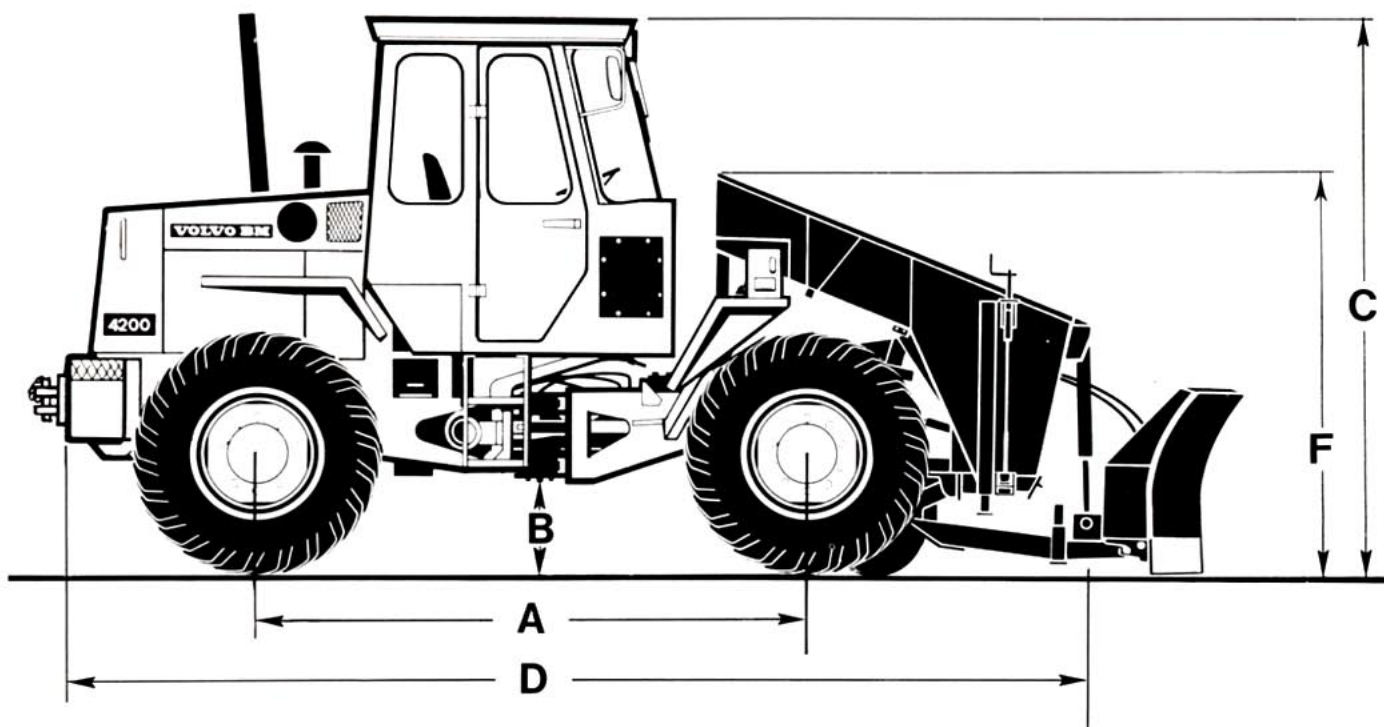
Standardutrustning

- Snabbkopplingar för hydraulanslutningar
- Hydraulmotorer för elevator, borstar och vattenpump
- Luftcylindrar för höjdställning
- Lyttcylindrar och hydraulmotorer för tömning av behållare
- Automatisk stängning av vattenpumpen vid tom tank



SANDSPRIDARE

Sandspridaren har en arbetsbredd på 2,0 m och har ett frontmonterat blad (extra). Automatik för jämn utmatningsmängd.



TEKNISKA DATA

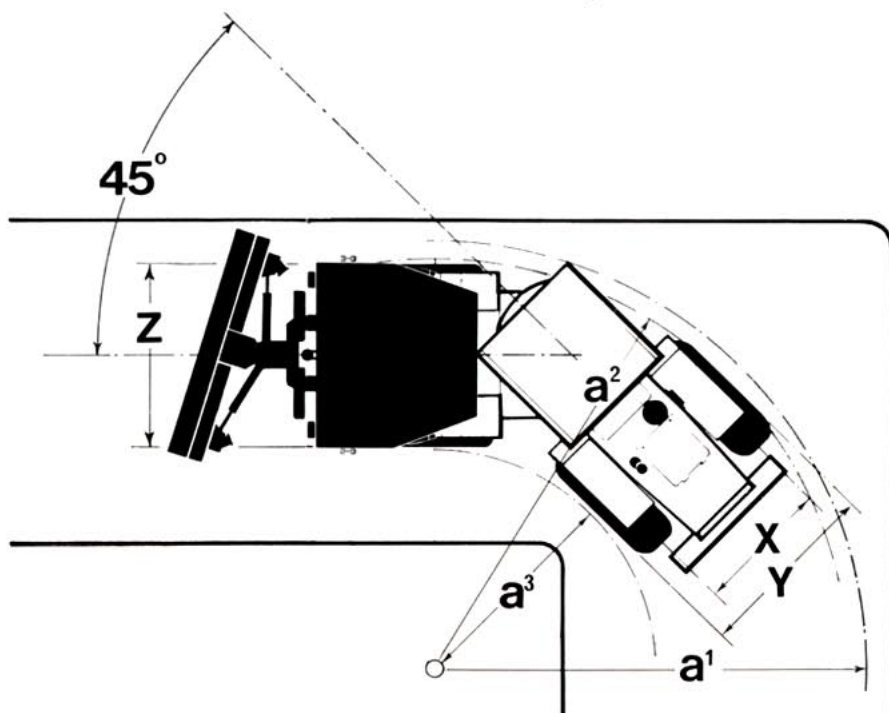
Utmatningsbredd	2000 mm
Totalbredd utan frontblad	2120 mm
Volym	1,23 m ³
Maskinvikt utan frontblad	5120 kg
A	2725 mm
B	380 mm
C	2750 mm
D	6505 mm
E	1200 mm
Svepradie a ₁	4310 mm
Vändradie a ₂	4260 mm
Innerradie a ₃	2280 mm
X	1600 mm
Y	1980 mm
Z	2120 mm.

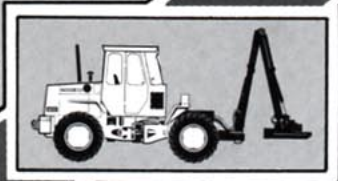
Standardutrustning

- Snabbkoppling för hydraulisk anslutning
- Smörjslangar för centralsmörjning

Extra utrustning

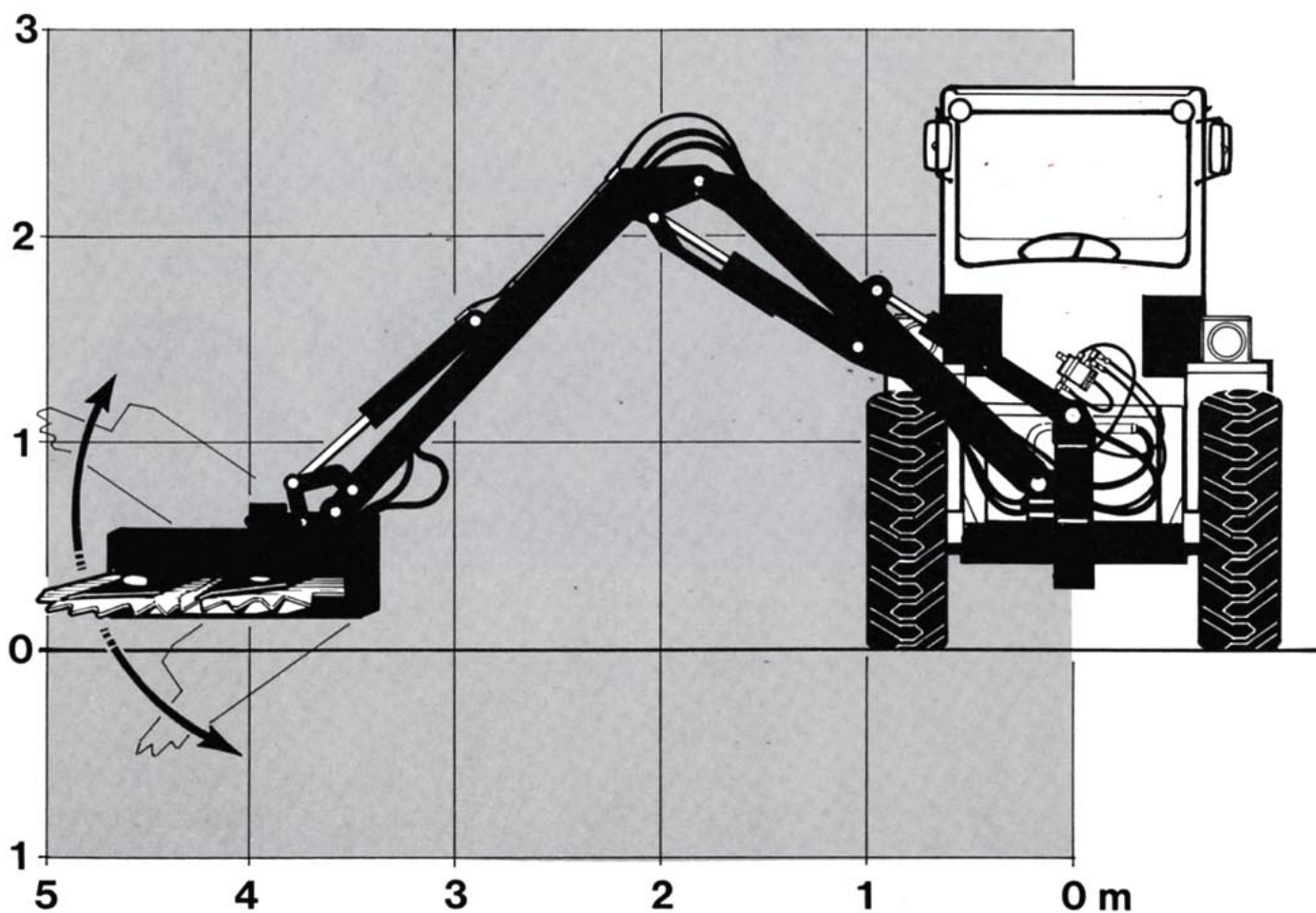
- Kommunalblad 2,4 m
- Kommunalblad 3,2 m
- Sopvals 2,2 m
- Sopvals 2,5 m





BUSKRÖJNINGSENHET

Robust klippaggregat avsett för gräs och buskar/träd upp till 8 cm diameter. Lätt manövrerad hydraulik.



TEKNISKA DATA

Maskinvikt	5280 kg
Räckvidd	4100 mm
Arbetsbredd	1400 mm
Maskinbredd	1980 mm
Effektbehov	max 15 kw
Hydraullöde	ca 60 l/min
Klipp hastighet	5—20 km/tim
Idealhastighet	8—10 km/tim

Standardutrustning

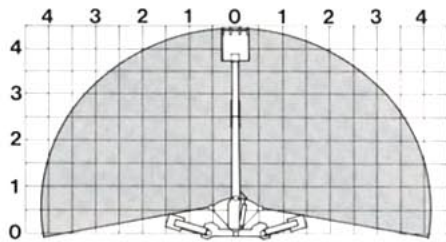
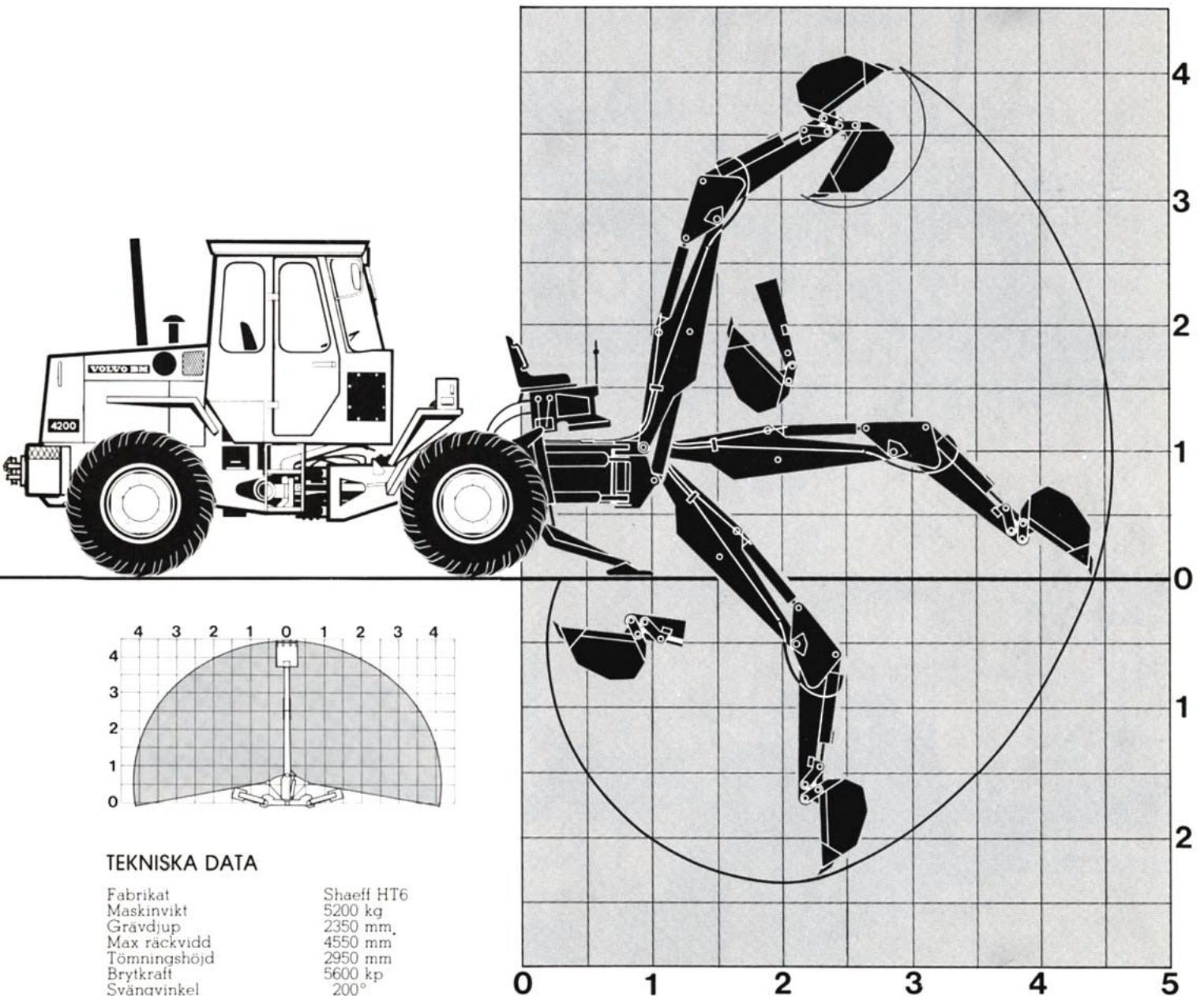
- Snabbkoppling för hydraulisk anslutning
- Hydraulmotor drivna klingor
- Tvåbladig klinga med fläktverkan
- Automatiskt påkörningskydd
- Manövrering med 2-spaks elektrisk manipulator

Aggregatet klipper allt från gräs till träd upp till 80 mm diameter.



GRÄVAGGREGAT

Litet smidigt grävaggregat för effektiv servicegrävning. Sidoavvinklingsbart för arbete längs husväggar etc.



TEKNISKA DATA

Fabrikat	Shaeff HT6
Maskinvikt	5200 kg
Grävdjup	2350 mm
Max räckvidd	4550 mm
Tömningshöjd	2950 mm
Brytkraft	5600 kp
Svängvinkel	200°
Skopvinkling	177°
Sidoavvinkling av aggregatet	550 mm höger/vänster
Bredd	1410 mm
Arbetsstryck	160 bar
Hydraulflöde	30–35 l/min

REDSKAP

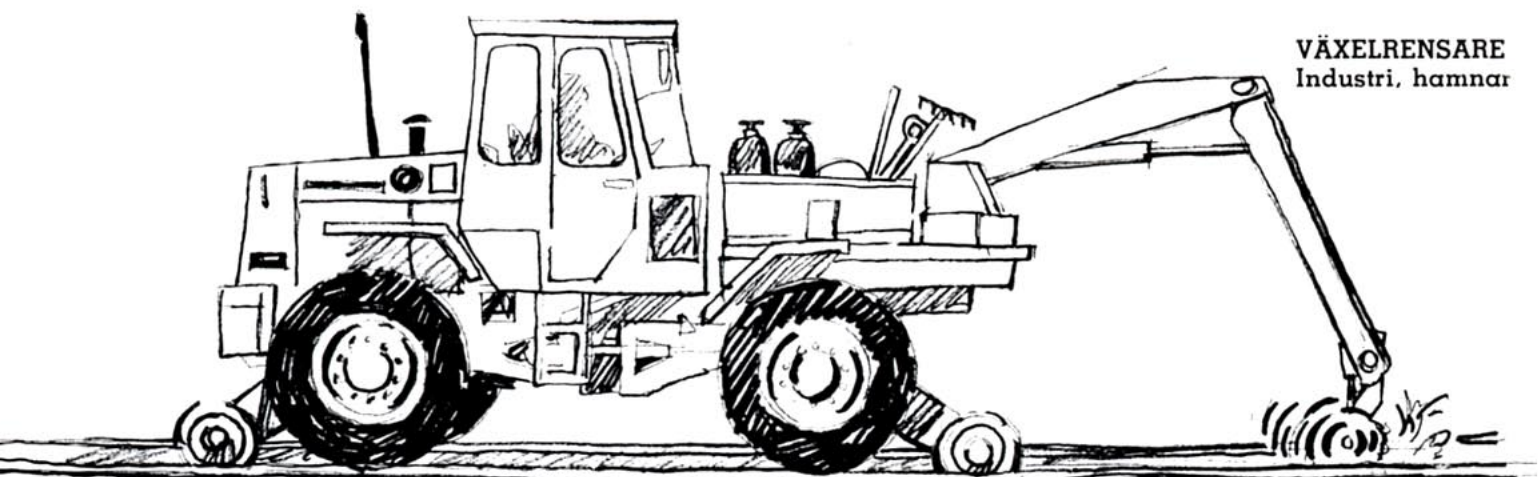
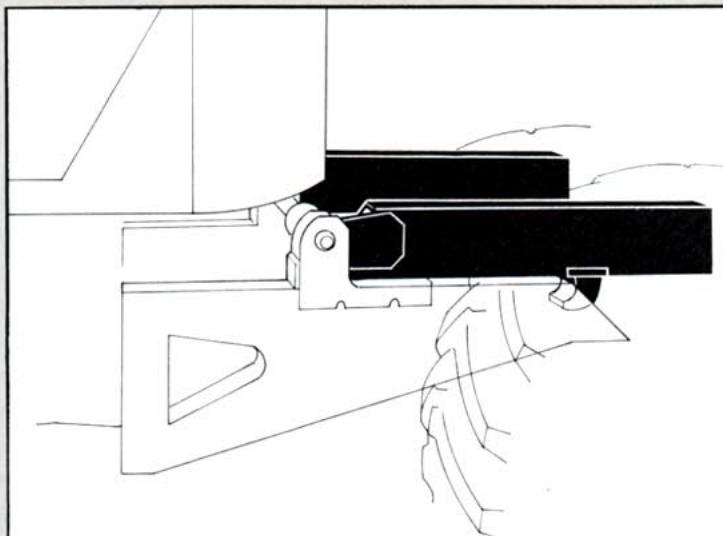
	Bredd mm	Volym m ³
Skopa	280	0,05
Skopa	450	0,07
Skopa	600	0,1
Dikesskopa	1200	—
Gripskopa	—	0,1

Standardutrustning

- Snabbkoppling för hydraulisk anslutning
- Sidoavvinkling av aggregatet
- Hydrauliskt manövrerande stödben
- Stödbenen inställbara i 3 fasta lägen.

BYGG DIN EGEN ENHET

Volvo BM system 4200 kan utrustas med en påbyggnadsram. Du har då möjlighet att utforma helt egna maskinlösningar för olika specialjobb. På följande sidor visar vi idéer till realistiska möjligheter.

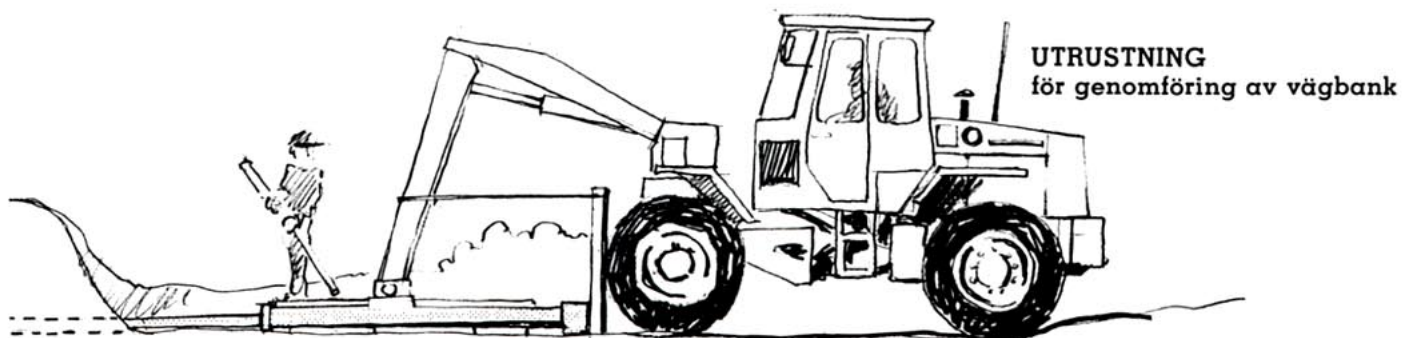


VÄXELRENSARE
Industri, hamnar



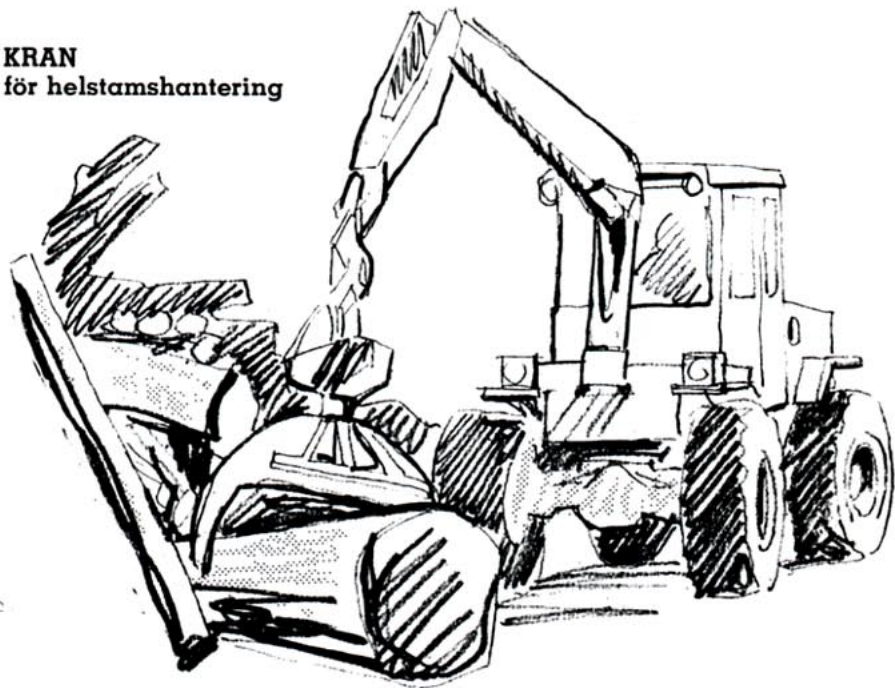
SKYLTTVÄTTARE

DUMPERKAR

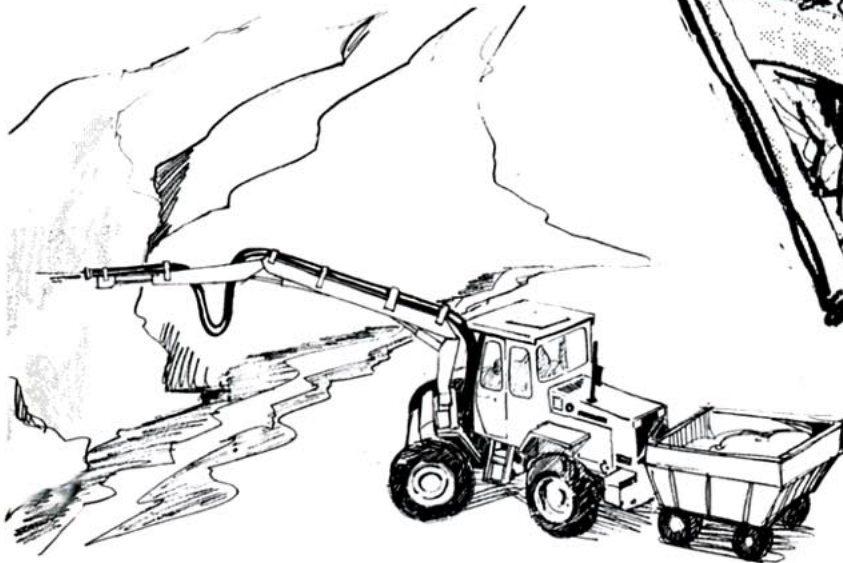


UTRUSTNING
för genomföring av vägbank

KRAN
för helstamshantering



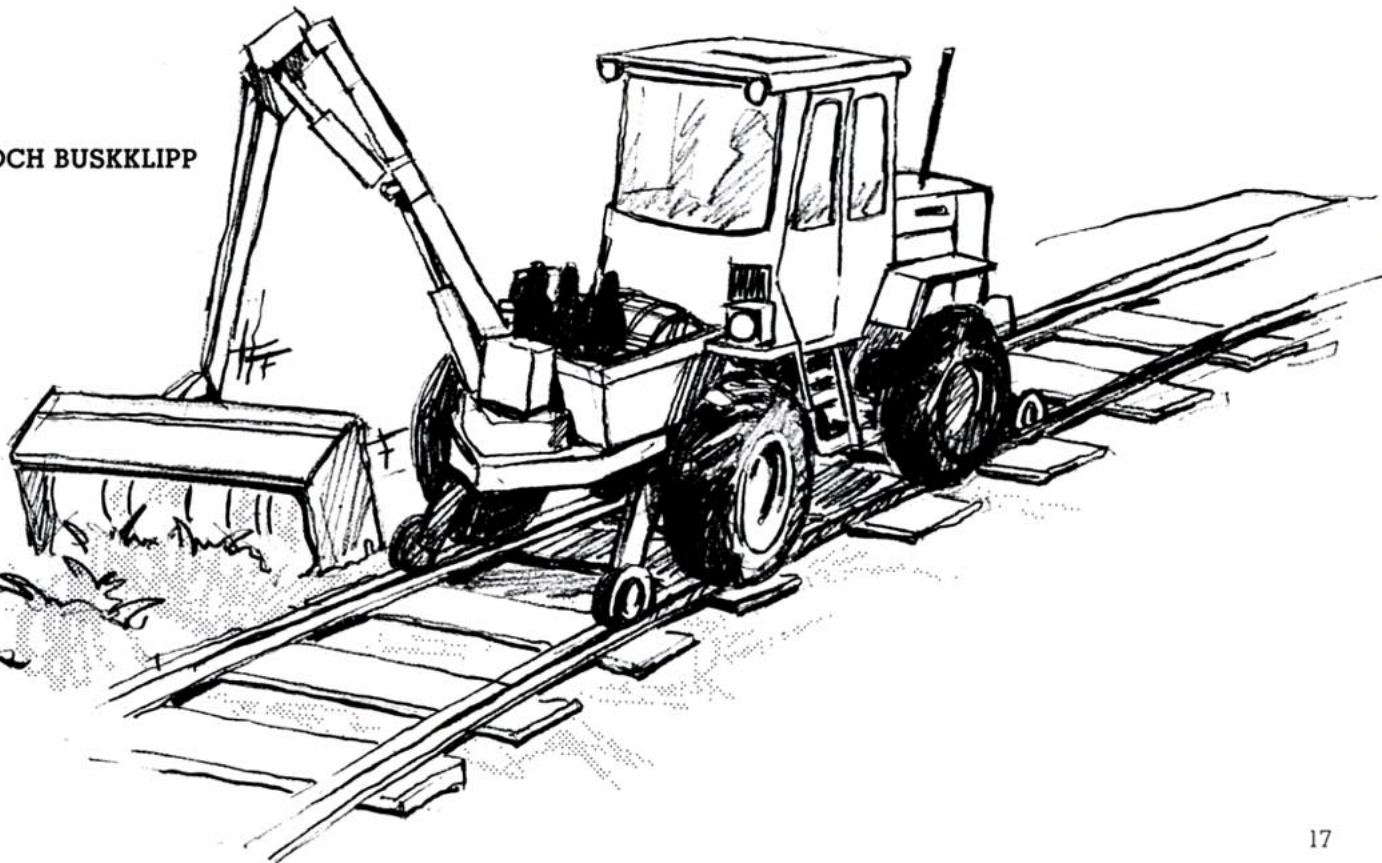
BETONGSPRUTA
för tunnlar etc.



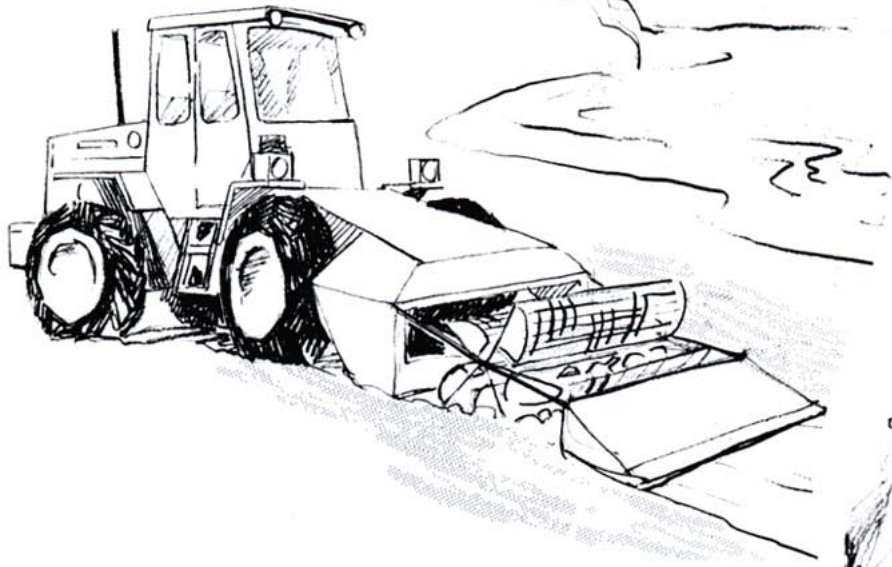
DÄCKHANTERARE



GRÄS- OCH BUSKKLIPP



STRANDRENSARE



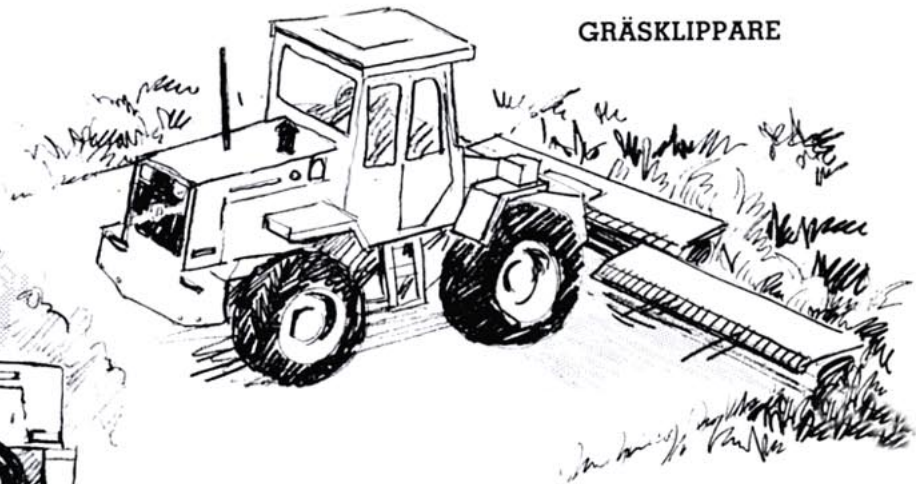
SAXLYFT



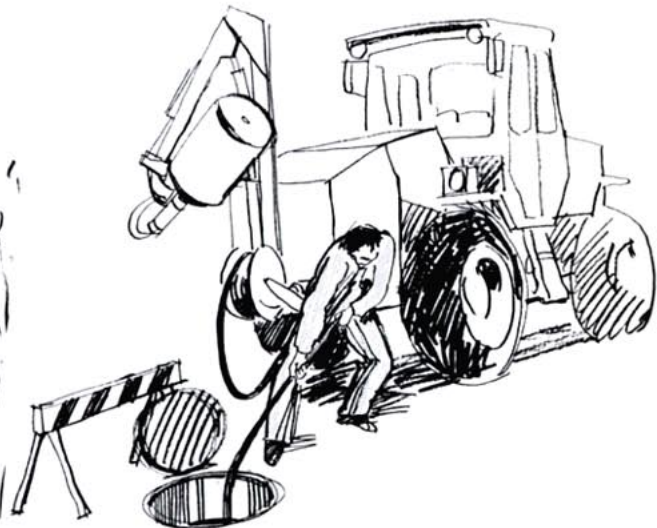
ARBETSPLATTFORM



GRÄSKLIPPARE



RENSNING
av avloppsledningar



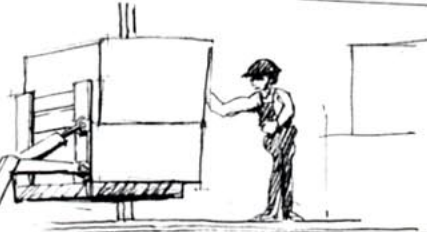
SKÖRDARE
av energiskog



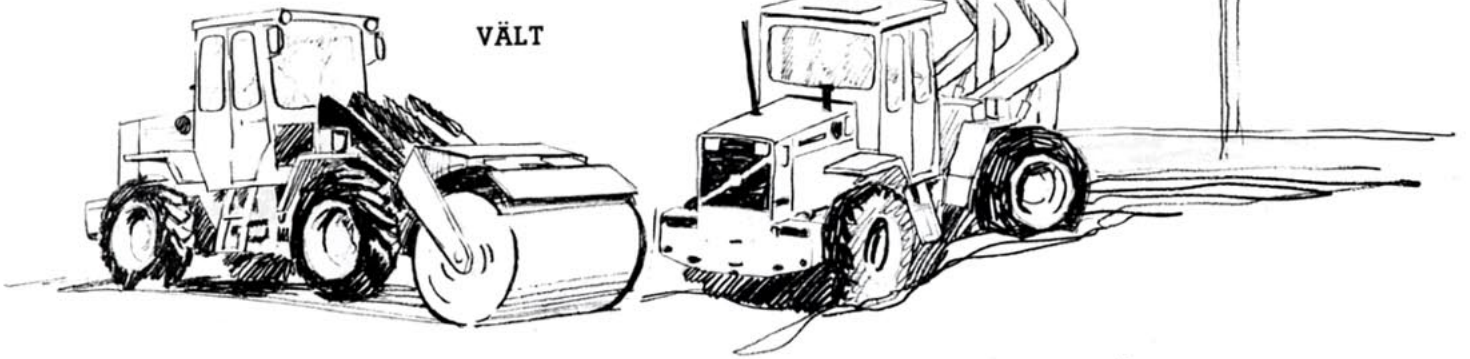
KOLLASTARE



HÖGLYFT



VÄLT



VATTENSPRÄNGNING
av skut



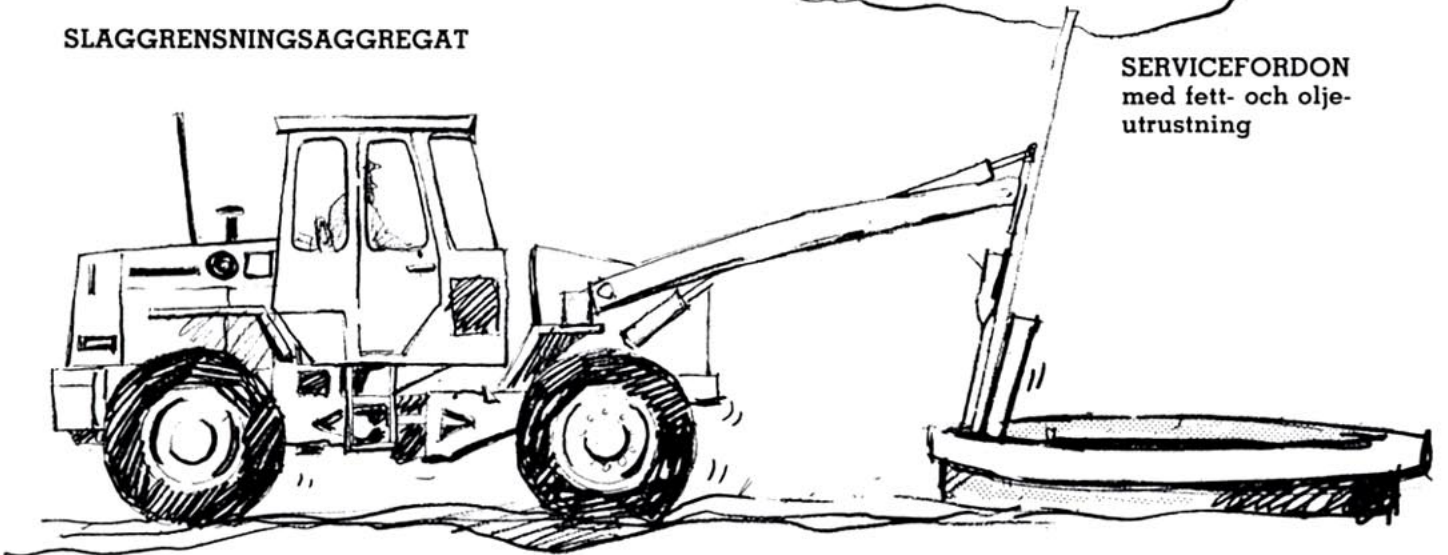
TÄCKDIKNING eller
KABELNERLÄGGNING



LÖVSAMLARE



SLAGGRENINGSAGGREGAT



SERVICEFORDON
med fett- och olje-
utrustning

VOLVO BM

VOLVO BM AB ESKILSTUNA

Ref.no.12 1 669 1528
SVENSKA

Produktionsgruppen för battertryckssaker Volvo BM.
Foto: Foto Consult

10.08.80 Printed in Sweden Kurir-tryck Katrineholm 58074