

VOLVO BM 4200

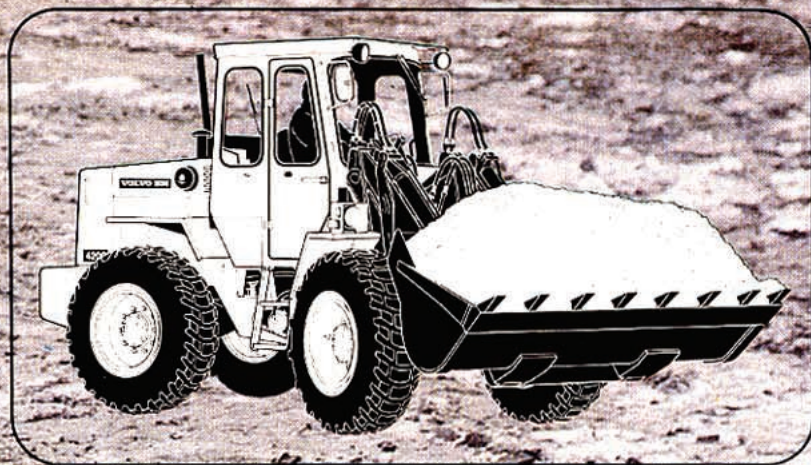




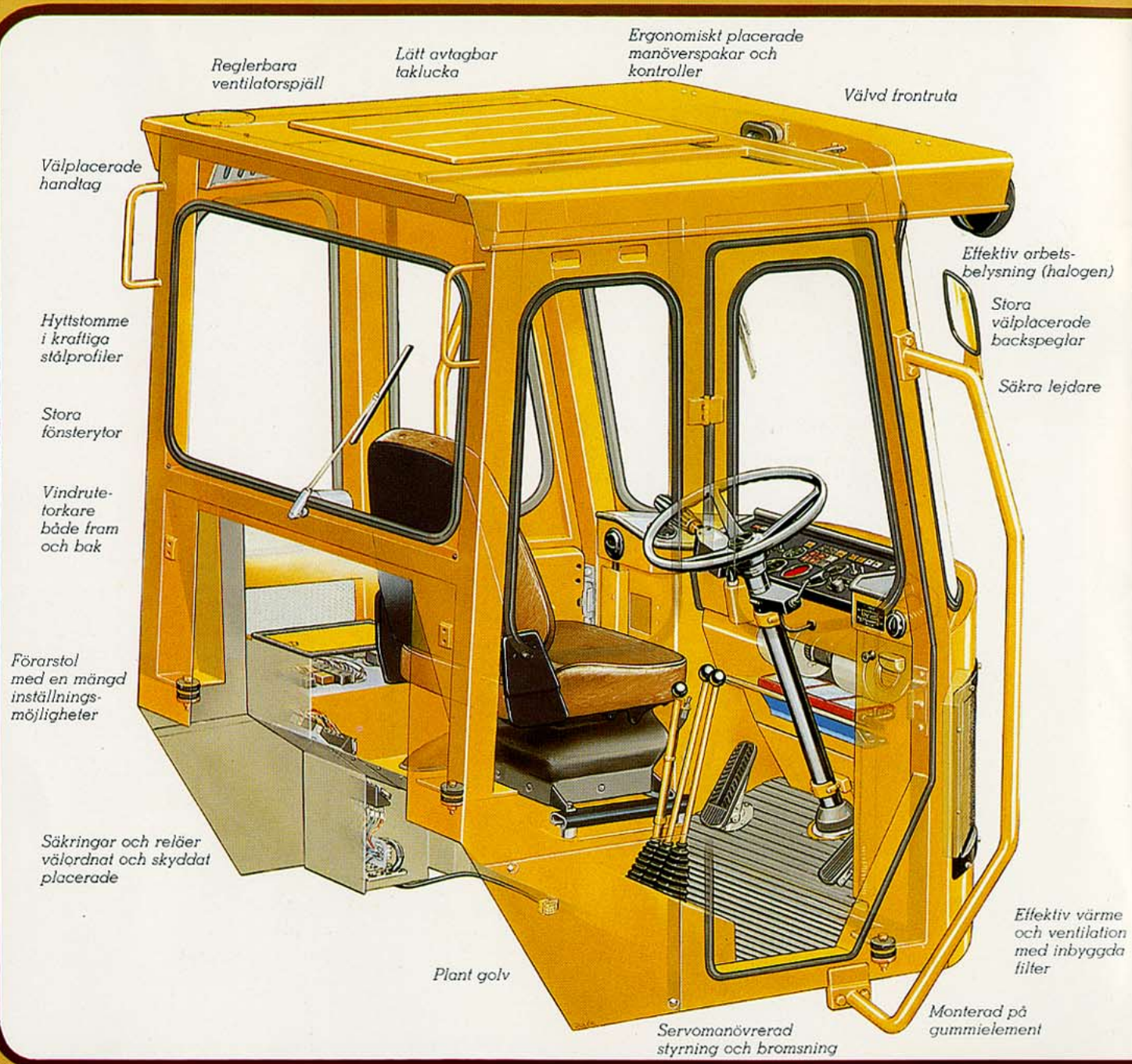
Volvo BM 4200 – specialist på materialhantering

Volvo BM 4200 är utvecklad och konstruerad för att täcka dina behov av en liten ramstyrd servicelastare. Den väger 5,7 ton och har en effekt på 51 kW (70 hk) SAE. Där arbetsuppgifterna skiftar och kraven är stora på snabb och effektiv materialhantering är Volvo BM 4200 på rätt plats. För största produktivitet finns alltid möjlighet att välja det riktiga redskapet. Redskapsprogrammet omfattar ca 70 olika enheter. Med det effektiva lastaggregatet lyfter du både högt och långt och har en mycket god parallellförling. Detta tillsammans med den lilla vändradien ger smidighet och effektivitet på trånga arbetsplatser.

Komforten är av hög klass, föraren arbetar i en rymlig hytt med mycket god ventilation och låg ljudnivå. Spakar och reglage är välplacerade och manövreras lätt och distinkt. Den låga vikten, en välbalanserad transmission och motor ger Volvo BM 4200 låga driftskostnader. Där du skiftar mellan olika jobb, och vill ha fart och kapacitet, då har du Volvo BM 4200 – specialist på materialhantering.

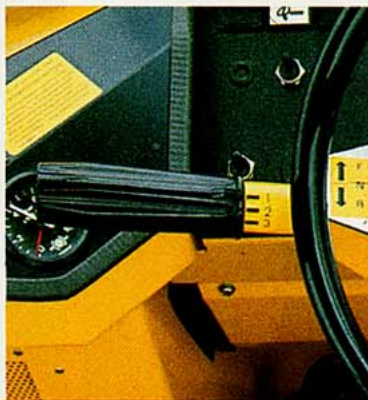
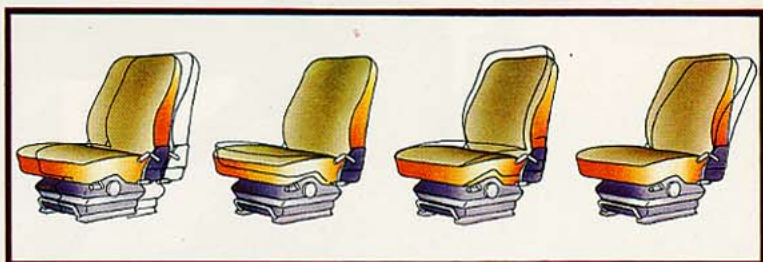
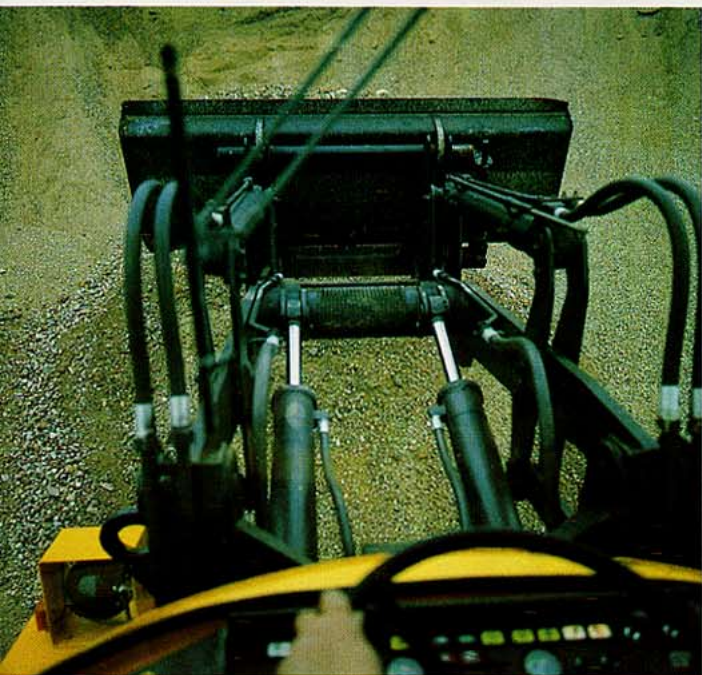
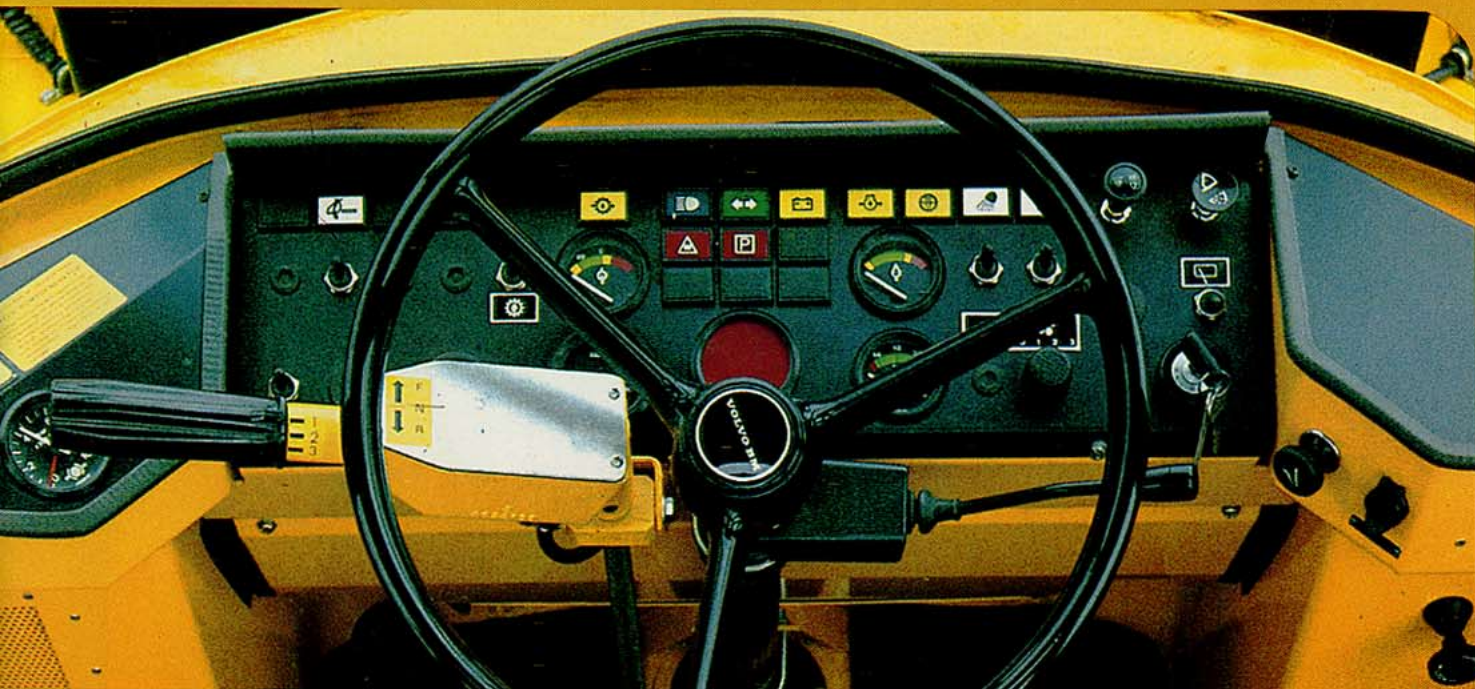


EN BRA AR



Hytten är din arbetsplats. Där skall du trivas och kunna arbeta effektivt och säkert. Varje dag, när det är kallt eller varmt ute. Volvo BM hytten på 4200 är byggd för att ge dig den bästa komfort med lättmanövrerade funktioner. Stol, spakar, reglage och instrument är noggrant utprovade och sitter på rätt plats. Stora fönsterytor ger bra sikt runt om. Och säkerheten – det känns bra att veta att hytten är uppbyggd av kraftiga stålprofiler och att den är ROPS provad och godkänd.

BETSPLATS

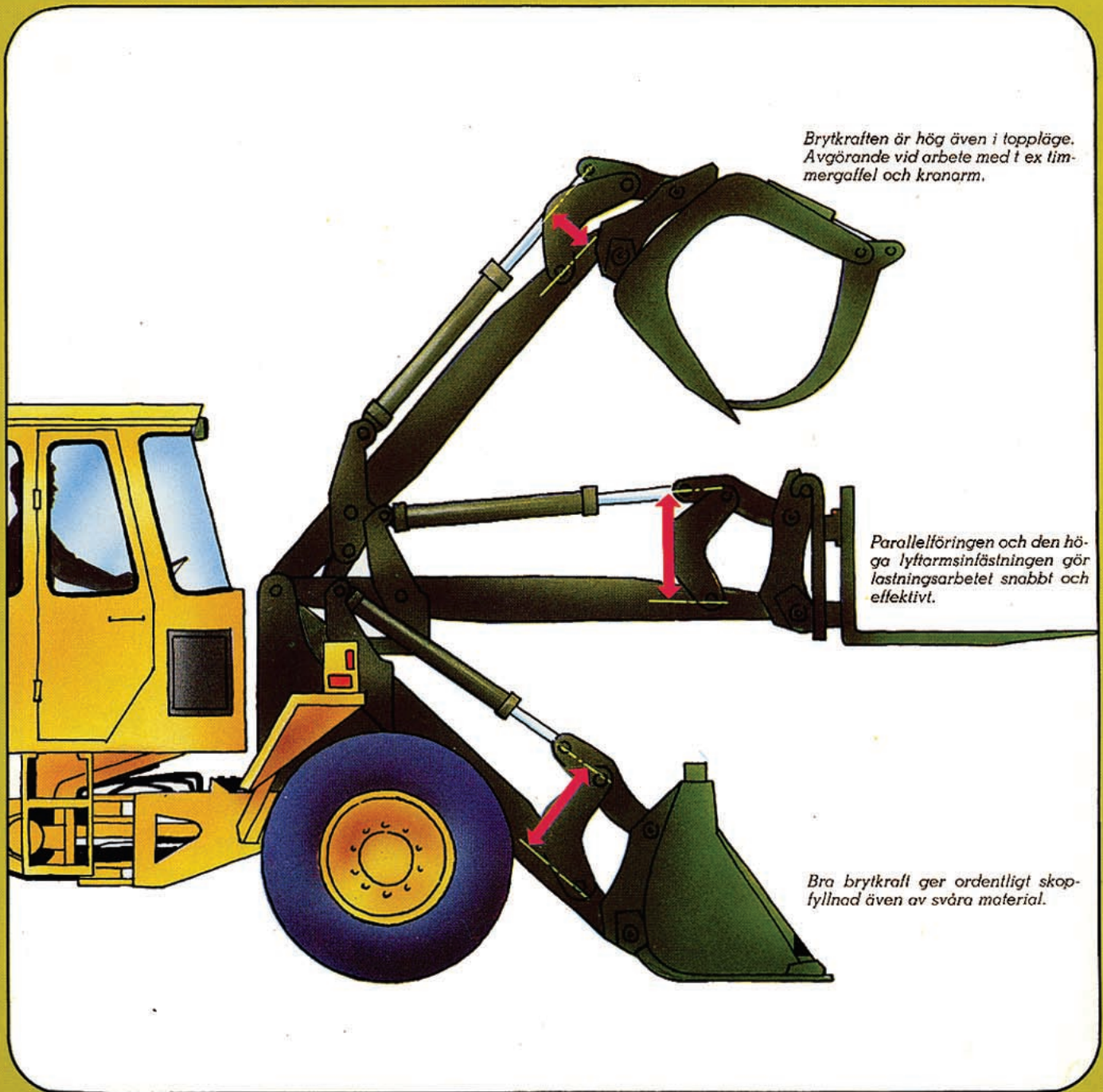


Den goda förarmiljön är resultatet av en mängd positivt samverkande detaljer. Studerade och praktiskt utprovade.

- Överskådlig tydlig instrumentering
- Mattsvart reflexfritt lastaggregat med ett minimum av skymmande detaljer
- Fjädrad stöddämpad förarstol med alla inställningsmöjligheter
- Lättväxlad – alla växlar i samma spak
- Förnämligt värme- och ventilationssystem med filtrerad friskluft



LASTAGGREGAT



Lastaggregatet är det avgörande för en lastmaskins kapacitet. För skiftande arbetsuppgifter är det av största vikt att hög prestation uppnås vid varje arbetsuppgift. 4200 har ett suveränt lastaggregat med bl a följande fördelar:

- lång räckvidd • stor lyfthöjd • hög infästning (horisontella armar vid lastning av bil) • bra brytkrafter • parallellföring • "öppen konstruktion" för bra sikt.



30 SEKUNDER



30 sekunder, ja mer tid behöver det inte ta att byta redskap och därmed arbetsuppgift med 4200. Brett och rejält är det hydrauliska redskapsfästet och det är lätt att styra in på redskapet. Det sparar tid, inga stillestånd. Du blir också specialist som klarar de flesta jobb.

Av ca 70 redskap kan du välja rätt kombination som täcker dina behov bäst. Med 4200 har du en suverän servicelastare som passar där arbetstakten är hög.



ALLROUND



4200 har ett brett arbetsfält, den är väl lämpad för kommuner, husbyggnad, industri, entreprenad, jordbruk, sågverk, pappersbruk, hamnar, grustag, gruvor etc. Det finns alltid jobb för 4200, den byter lätt arbetsuppgifter efter det aktuella behovet.

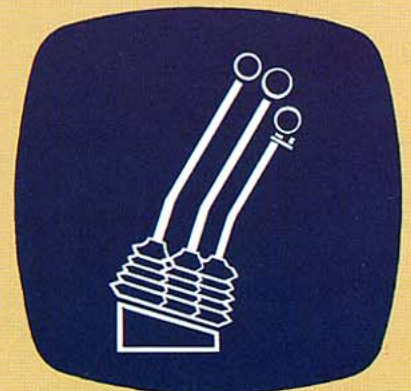
- Flexibel och smidig
- Lättmanövrerad ramstyrning
- Lyfter högt och räcker långt
- 4-hjulsdrift
- Tilt- och lyftautomatik
- Låg yttre ljudnivå



PRECISION



Det är lätt att arbeta med 4200 i besvärlig terräng. Den har 4-hjulsdrift och ett lågt marktryck. Du kan välja mellan två tilthastigheter. Den låga använder du vid precisionsmanövrering och vid svåra lyft. Lastaggregatet arbetar säkert, brytkraften är bra över hela lyftregistret. 4200 är en smidig maskin för effektiva insatser på olika bygplatser.



EFFEKTIV



Volvo BM 4200 har ett välkonstruerat lastaggregat med lång räckvidd, slät undersida, parallellföring och hög lyftarmsinfästning. Du lastar breda fordon från en sida – korta arbetscykler. Precisionen och parallellföringen gör den också väl lämpad att hantera pallat och ömtåligt gods. Powershiftväxellådan och ramstyrningen ger den smidighet som gör det lätt att placera lasten exakt där den skall vara.



SMIDIG



På materialgårdar, i lager och hamnar utnyttjar man ytorna maximalt. 4200 gör här ett effektivt arbete genom sin smidighet. Den har måttliga dimensioner och du har god sikt och kontroll över maskinens fram- och bakdel. Lyfthöjden och räckvidden gör att du kan arbeta med höga staplar. Det finns också en mängd olika redskap, specialbyggda för rationella hanteringsmetoder.





Volvo BM 4200 är en mångsidig allroundlastare i den nya generationen. Den är specialist på materialhantering, är effektiv och ekonomisk där arbetsuppgifterna skiftar.

VOLVO BM

VOLVO BM AB ESKILSTUNA

Ref.No. 12 1 669 1485
SVENSKA

Produktionsgruppen för lastbilsgrupper Volvo BM