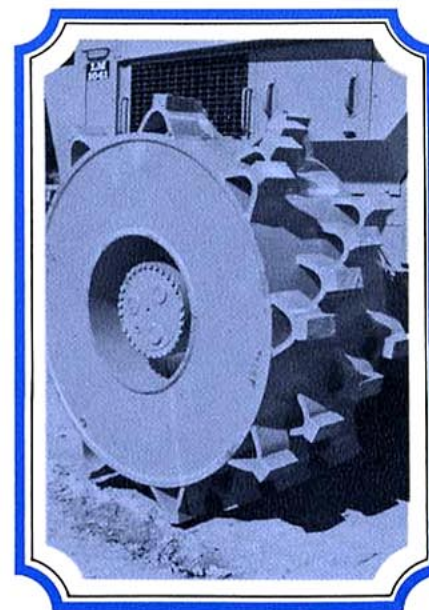
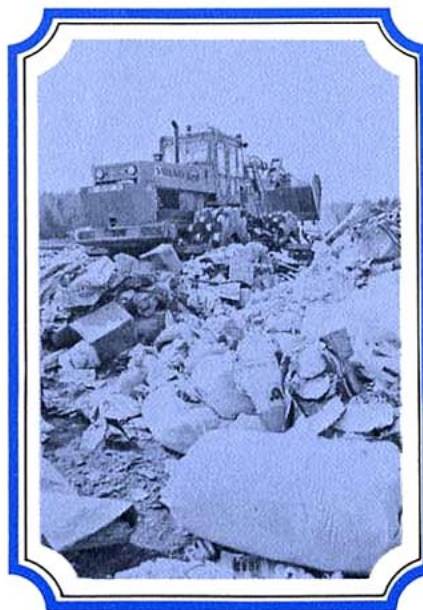
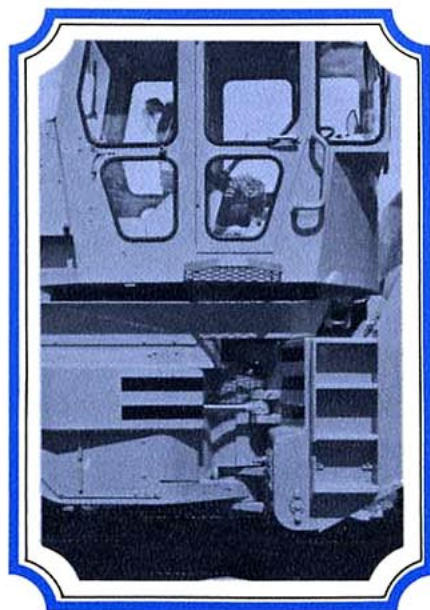
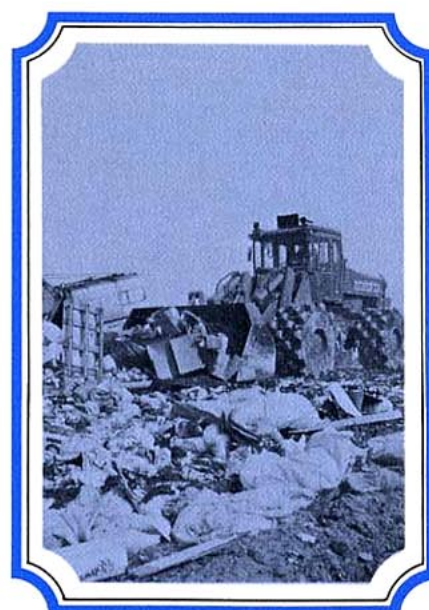
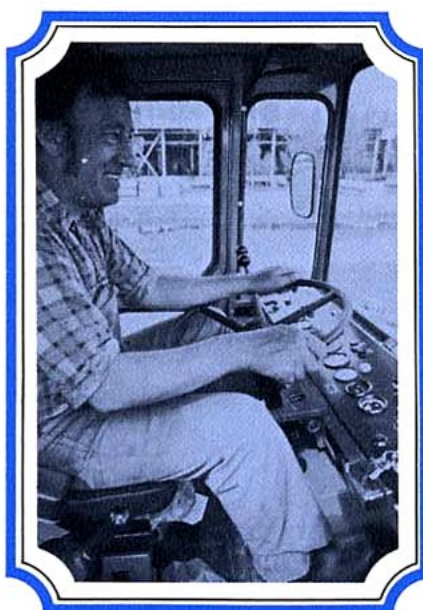


VOLVO BM

KOMPAKTOR 1641





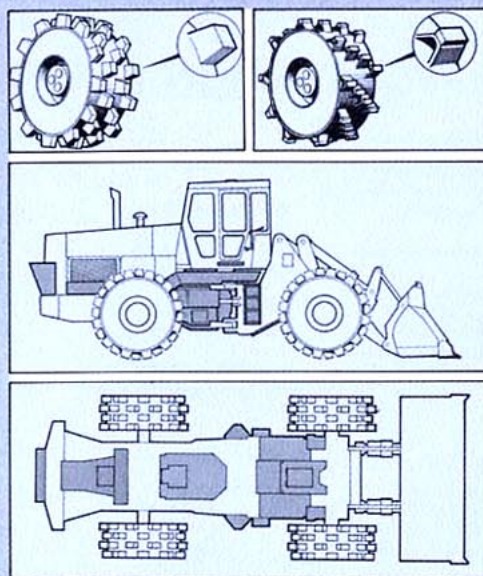
Säkerhetshytten på 1641 är ordentligt rymlig och bekväm. Ljudnivån ligger behagligt lågt genom att hytten är fäst till ramen på gummielement och mycket väl isolerad.

Volvo BM 1641 – en kompaktor med hög kapacitet

Volvo BM 1641 kompaktor är konstruerad för planering och packning av sopor och avfall från större samhällen och tätorter. Den är mångsidigt användbar — sönderdelar, flyttar och kompakterar avfallet och schaktar, bär fram och sprider ut täckningsmaterial. Den har stora helsvetsade kompaktorhjul, starka täckplåtar undertill och på sidorna skyddar maskinen väl då den arbetar i besvärligt och tungt material. Lång hjulbas och jämn vikt-fördelning ger mycket god stabilitet. Maskinen har stor lyftkraft och lång räckvidd. Den har en komfortabel förarplats och hytten har låg ljudnivå. Volvo BM 1641 kompaktor är stark och effektiv, den är skötselvänlig och ger hög produktivitet på krävande arbetsplatser.



Kraftiga hjulrensare håller hjulen rena för en effektivare kompaktering.



Varje hjul består av en helsvetsad trumma där rullbanan har komprimeringsorgan s.k. pads. Dessa finns i två utföranden. Trapetsoida pads (vänstra bilden) och trubbspetsiga pads (högra bilden). Vilka pads som är lämpligast bör avvägas beroende på arbetets karaktär och förhållanden på tippen. Bak- och framaxlar har kraftiga dimensioner.

Skyddsplåtar är monterade över alla detaljer där risk finns för skador. De grå partierna på bilderna visar plåtarnas placering.



SPECIFIKATION VOLVO BM 1641 KOMPAKTOR

Motor

Volvo TD 100A	
6-cyl direktinsprutad	
Effekt DIN	151 kW vid 36,5 r/s
	235 hk vid 2200 r/min
	774 Nm vid 23,5 r/s
Vridmoment DIN	78,9 kpm vid 1400 r/min
Cylinderdiameter	
× slaglängd	120,65 × 140 mm
Cylindervolym	9,6 dm ³ (9,6 l)
Specifik bränsle- förbrukning, DIN	225 g/kWh vid 23,5 r/s
	165 g/hkh vid 1400 r/min

Elsystem

Spänning	24 V
Växelströmsgenerator	1260 W
Startmotor	4,4 kW (6 hk)
Batterikapacitet	135 Ah

Momentomvandlare

Typ	1-stegs
Momentökning	3,0:1

Transmission

Typ	Power-Shift
Växlar	3 fram
	3 back

Axlar

2- eller 4-hjulsdrift
Avlastade axlar med planetväxlar i naven
Bakaxelpendling 34°

Bromsar

Tryckluftsmånövrerade bromsar i 2-kretssystem
Mekanisk parkeringsbroms

Styrsystem

Hydrostatisk ramstyrning	
Styrvinkel	± 37,5°
Vändradie	6300 mm
Pumpkapacitet	160 dm ³ /min (l/min)
Arbetsstryck	10,0 MPa (100 kp/cm ²)

Kapacitetsdata

Totalvikt med V-formade pads	23000 kg
Totalvikt med trapetsformade pads	24000 kg
Brytkraft	12500 kp
Bredd över hjul (Y)	2910 mm
Bredd över skopa (V)	3100 mm
Spårvidd (X)	2310 mm
Svepradie (a ₁)	7100 mm
Vändradie (a ₂)	6300 mm

Hjul

Trumbredd	670 mm
Trumdiameter	1325 mm
Fothöjd (pads)	140 mm
Rekommenderad körhastighet	8,0 km/tim

Hydraulsystem

Pump, typ	kugghjulsump
Kapacitet vid	
37 r/s (2200 r/min)	160 dm ³ /min (l/min)
Arbetsstryck	14,0 MPa (140 kp/cm ²)
Cylinderdimensioner:	
Liftcylindrar	
diameter/slaglängd	160/895 mm
Tiltcylindrar	
diameter/slaglängd	150/845 mm

Olje- och vätskevolym

Kylsystem	60 dm ³ (l)
Smörjoljevolym, motor	31 dm ³ (l)
Bränsletank	245 dm ³ (l)
Hydraultank	230 dm ³ (l)

Standardutrustning

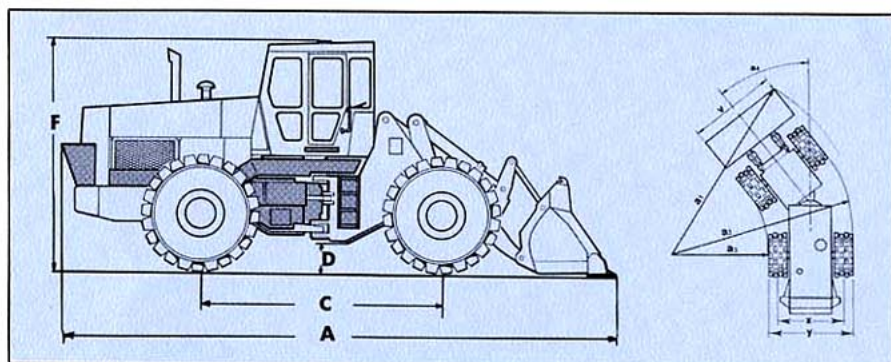
Askkop
Bakspegel yttre 2 st
Belysning
arbetsstrålkastare fram
arbetsstrålkastare bak
bak- och stoppljus
huvudstrålkastare hel/halv/parkeringsljus
hyttbelysning
sidomarkeringsljus
Bränslefilter
Bränslemätare
Cigarrettändare
Draganordning
Förvaringsfack
Gnistsläckande ljuddämpare
Huvudströmställare
Hytt
Hyttvärme med friskluftsintag och defroster
Instrumentpanel med symbolmarkeringar

Kontrollampa för

tryckluftsbroms
bakre arbetsstrålkastare
helljus
blinkers
laddning
parkeringsbroms
oljetryck, motor
Körriktningsblinkers
Luftrenare med ejektortömning av cyklonrenaren
Lyftautomatik
Manometer för:
oljetryck motor
oljetryck hydraultransmission
lufttryck bromsar
Manöverventil (enspaks servomanövrerad, 3 sektioner)
Ringpumpningsutrustning
Signalhorn
Sitsfjädring
Skopautomatik
Tacklucka
Temperaturmätare för
hydraultransmissionsolja
kylvätska i motor
Timräknare
Tryckluftskompressor
Verktygssats
Vindrutetorkare för
frontruta
bakruta
Växelströmsgenerator

Extrautrustning

Arbetsbelysning (utöver std)
Avgasrening
Bränslefilter (utöver std)
Chockventil för 3:e hydraulfunktionen
El-utrustn för 4:e—5:e hydr. funkt. på redskap
Handbroms, tryckluftmanövrerad
Hyttglas, grönfärgat
Hyttvärme (utöver std)
Hyttventilator
Kylvattenfilter, motor
Luftkonditioneringsaggregat
Luftrenare, HD
Manöverspak, för 3:e hydr. funkt.
Motorvärmare, el
Motorvärmare, gasol
Radio
Redskapsfäste, hydraulisk låsning
Solskydd
Säkerhetsbälte
Varningslyr med eller utan fällbart fäste
Eldsläckare
Hjulrensare



Måttuppgifter

A	7950 mm
C	3470 mm
D	400 mm
F	3200 mm
x	2310 mm
y	2910 mm

Svepradie a ₁	7100 mm
Vändradie a ₂	6300 mm
Innerradie a ₃	3700 mm
Styrvinkel a ₄	37,5°

Vi förbehåller oss rätt till ändringar i specifikation och utförande utan särskilt meddelande

VOLVO BM

VOLVO BM AB ESKILSTUNA

Ref.No. 12 1 669 1321

SVENSKA

Produktionsgruppen för lastbilar och Volvo BM
Foto Foto Consult Studio Holland