

VOLVO BM 622/642



Specifikation Volvo BM lastmaskin 622/642

EKONOMI

Volvo BM 622 och 642 är pålitliga maskiner, uppbyggda av väl beprövade och stryktåliga komponenter. Stort utbyte av varje driftstimma med minimala servicekrav och låg bränsleförbrukning.

KAPACITET

Effektiva och snabba tack vare en stark motor och ett lastaggregat med stor lyfthöjd och räckvidd. Lättmanövrerad och smidig.

ALLROUND

Stort redskapsprogram tillsammans med hydrauliskt manövrerat redskapsfäste ger snabba växlingar mellan olika arbetsuppgifter.





MOTOR

Volvo BM D42

Svånghjulseffekt	52 kW vid 38,4 r/s DIN 70020 (70,5 hk vid 2300 r/min DIN 70020)
Bruttoeffekt	59 kW vid 38,4 r/s SAE J 270 (80 hk vid 2300 r/min SAE J 270)
Max vridmoment	250 Nm vid 23,4 r/s DIN 70020 (25,6 kpm vid 1400 r/min DIN 70020) 270 Nm vid 23,4 r/s SAE J 270 (27,4 kpm vid 1400 r/min SAE J 270)
Cylinderdiameter	105,57 mm
Slaglängd	120,0 mm
Antal cylindrar	4 st
Cylindervolym	4,2 dm ³ (4,2 l)

D42-motorn är en direktinsprutad dieselmotor med toppventiler och våta utbytbara cylinderfoder, samt balanseringsanordning för vibrationsfri gång.

Insugningsluften renas i tre steg:

1. Cyklonförensare med automatisk avgasejektor
2. Stort utbytbart pappersfilter med indikator i hytten
3. Utbytbart spårfilter



HJULTRUSTNING

Alternativ

Fram	Bak	
16.9—30/14	12.5—20/10	622
16.9—30/14	12.4—24/12	642
23.1—26/12	11.25—24/8	622/642
18.4—30/12	12.5—20/10	622



STYRSYSTEM

Pump, typ	Kugghjulspump
Kapacitet	32 l/min vid 5 MPa och 2300 r/min 622 32 l/min vid 9 MPa och 2300 r/min 642
Arbetstryck	5 MPa 622 9 MPa 642

Bakhjulsstyrning. Hydrostatisk med två dubbelverkande hydraulcylindrar.



ELSYSTEM

Spänning	24 V
Generator	25 A (700 W)
Batterier	2 x 12 V, 96 Ah
Startmotor	3 kW (4 hk)



HYDRAULSYSTEM

Pump, typ	Kugghjulspump
Kapacitet	145 l/min vid 11,5 MPa och 2300 r/min
Arbetstryck	11,5 MPa

Hydraulcylindrar:

Lyftcylindrar — diam/slaglängd	110 x 895 mm
Tiltcylindrar — diam/slaglängd	110 x 335 mm
Lyfttid	5,4 sek
Sänktid	3,3 sek
Framåttiltning/bakåttiltning	1,8/2,3 sek

Manöverventil:

Ventil med tre slider och inbyggd överströmningsventil

- Funktioner
1. Tilt rörelse
 2. Lyft rörelse — flytläge med hållspärr
 3. Redskap eller yttre hydraulik



MOMENTOMVANDLARE

Volvo BM 1-stegs, 1-fas momentomvandlare.
Momentförstärkning 3,3:1.



TRANSMISSION

Volvo BMs växellåda med power-shift. Transmissionen har 4 växlar fram och 2 back.

Hastigheter	1:an	2:an	3:an	4:an
km/h	0—7	0—12	0—19	0—30
m/s	0—1,9	0—3,3	0—5,3	0—8,3



AXLAR

Framaxel	Volvo BM med slutväxlarna placerade i ett centralt slutväxelhus.
Bakaxel, 642	Volvo BM-drivaxel med sfäriskt kapslade styrleder och navreduktioner. Drivaxlatna är helt avlastade.
Differentialspärr	Volvo BM, 100 % låsning, (klokkoppling)



RYMDUPPGIFTER FÖR SERVICE

Kylsystem	16 l
Motor	10,5 l
Transmission och momentomvandlare	22 l
Transmission och momentomvandlare vid byte	16 l
Slutväxel och differentialhus	50 l
Hydraulsystem	90 l
Hydraultank	77 l
Bränsletank	115 l



BROMSAR

Färdbröms

Hydrauliska, kapslade lamellbromsar, placerade före slutväxlarna.

Styrbroms erhålls med bromspedalen via en automatisk återgående väljarventil.

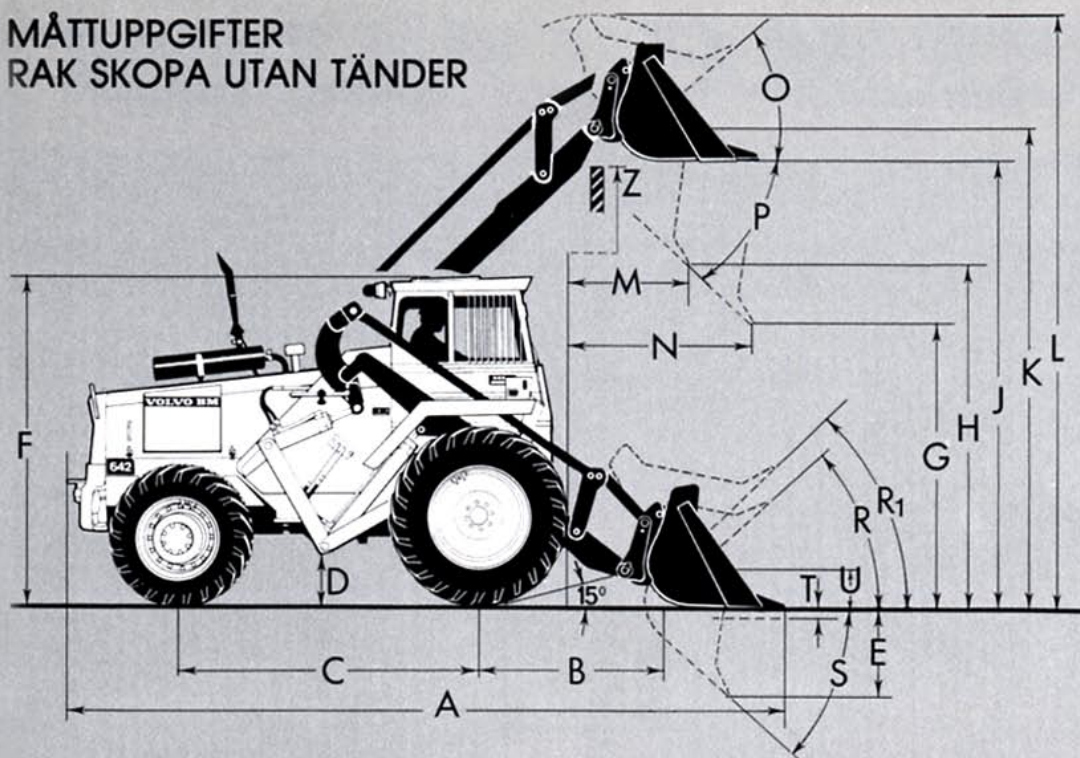
Parkeringsbroms, mekaniskt manövrerad.



HYTT

Hytten är monterad på gummielement, isolerad och tät samt har plant golv med gummimatta. Den är granskad och godkänd av Svenska arbetarskyddsstyrelsen, vilket bl.a. omfattar slagprov enl. OECD-krav. Den uppfyller även kraven enl. SAE-ROPS. Hytten har tre utgångar: dörren, takluckan samt bakfönstret. Reglage och pedaler är placerade och utformade för bekväm och snabb manövrering. Förarstol med ställbart ryggstöd och ställbar fjädring. Hyttvärme med friskluft.

MÅTTUPPGIFTER RAK SKOPA UTAN TÄNDER



A Se tabell
B 1450 mm
C 2380 mm
D 350 mm
E 710 mm
F 2640 mm
G 2000 mm

H Se tabell
J 3600 mm
K 3850 mm
L Se tabell
M Se tabell
N Se tabell

O 41°
P 45°
R 42°
R₁ 44° (Bärläge)
S 42°

T 100 mm
U 450 mm
Z 3530 mm

Specifikationerna avser standardmaskin utrustad med 1,0 m³ rak skopa utan tänder samt däck 16,9—30/14 fram och 12,5—20/10 bak för 622 resp 12,4—24/12 för 642.
Specifikationerna ansluter sig i tillämpliga delar till SAE standard J 732 c och J 742 b.

MÅTTUPPGIFTER SVÄNGD MASKIN

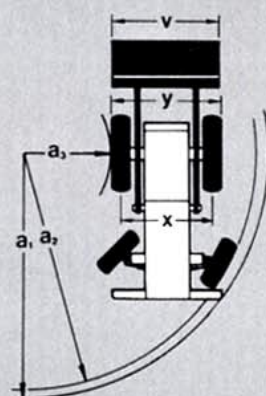
622

v = Se tabell
x = Fram 1820 mm
Bak 1804 mm
y = 2250 mm
Svepradie, a₁ = Se tabell
Vändradie, a₂* = 5250 mm
Innerradie, a₃ = 2500 mm

642

v = Se tabell
x = Fram 1820 mm
Bak 1850 mm
y = 2250 mm
Svepradie, a₁ = Se tabell
Vändradie, a₂* = 5600 mm
Innerradie, a₃ = 2800 mm

*) Med hjälp av styrbromsar ca 3,3 m.

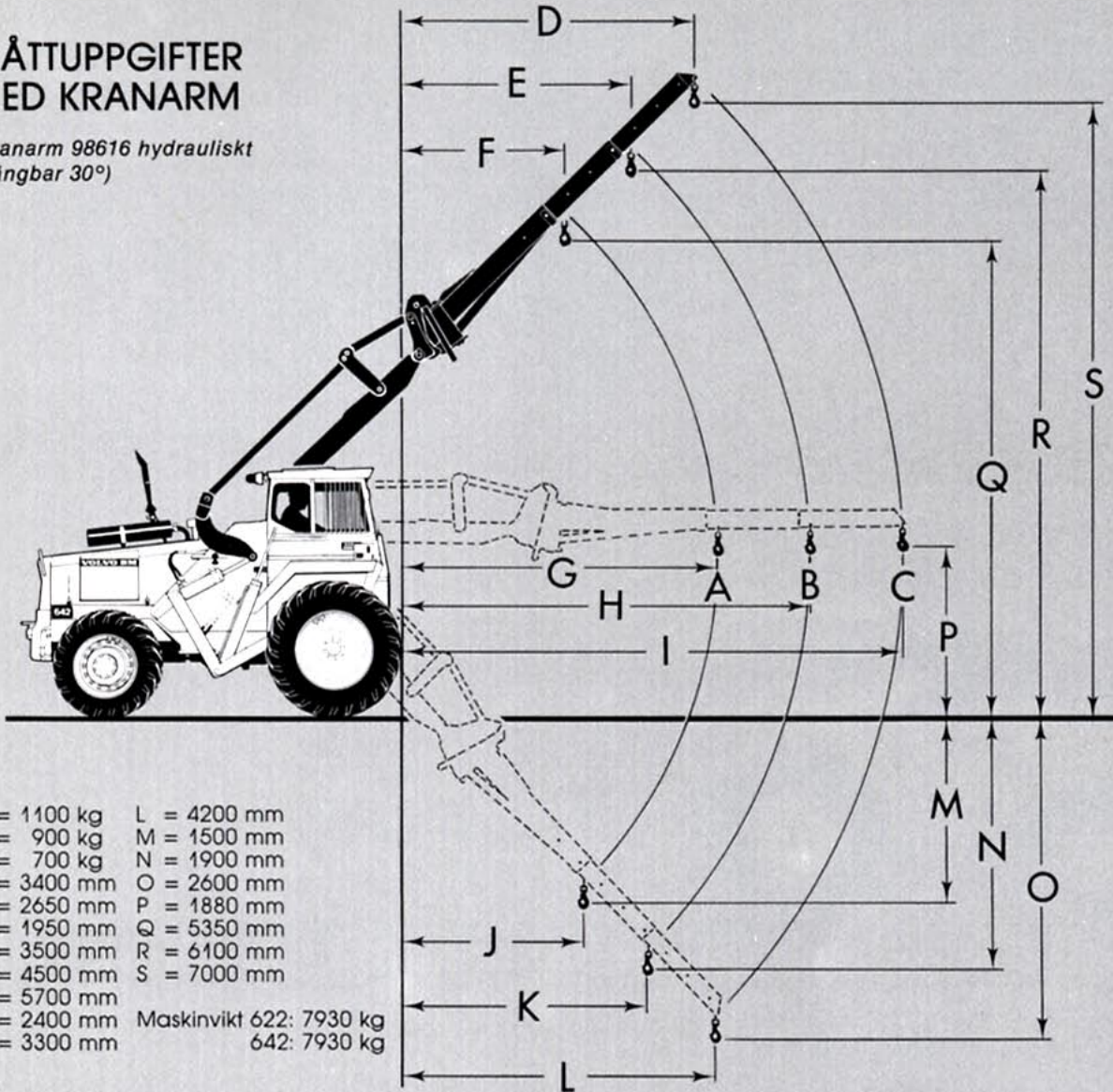


MASKINKAPACITET

Redskap		Skopa utan tänder	Skopa med tänder	Planerings-skopa	Lättmaterial-skopa	
Kapacitet		1,0 m ³	1,0 m ³	1,4 m ³	2,1 m ³	
Max tömningshöjd under 45° framåttilltad skopa (H)	mm	2900	2800	2530	2600	
Räckvidd vid max tömningshöjd under 45° framåttilltad skopa (M)	mm	750	950	1140	1050	
Max räckvidd vid 2 m tömningshöjd under 45° framåttilltad skopa (N)	mm	1400	1400	1550	150	
Totallängd (A)	mm	5550	5680	6050	5950	
Max höjd (L)	mm	4700	4700	4700	5000	
Svepradie (a ₁) 622/642	mm	5300/5700	5300/5700	5300/5700	5300/5700	
Bredd över redskap (V)	mm	2350	2350	2350	2350	
Brytkraft	kp	4200	4200	2600	2800	
Tipplast rak	kg	3300	3250	2950	3100	
Arbetslast	kg	1650	1625	1475	1550	
Maskinvikt 622/642	kg	8000	8050	8100	8100	
Viktfördelning med skopa i bärläge						
	Fram	kg	4500	4575	4700	4670
	Bak	kg	3500	3475	3400	3430

MÅTTUPPGIFTER MED KRANARM

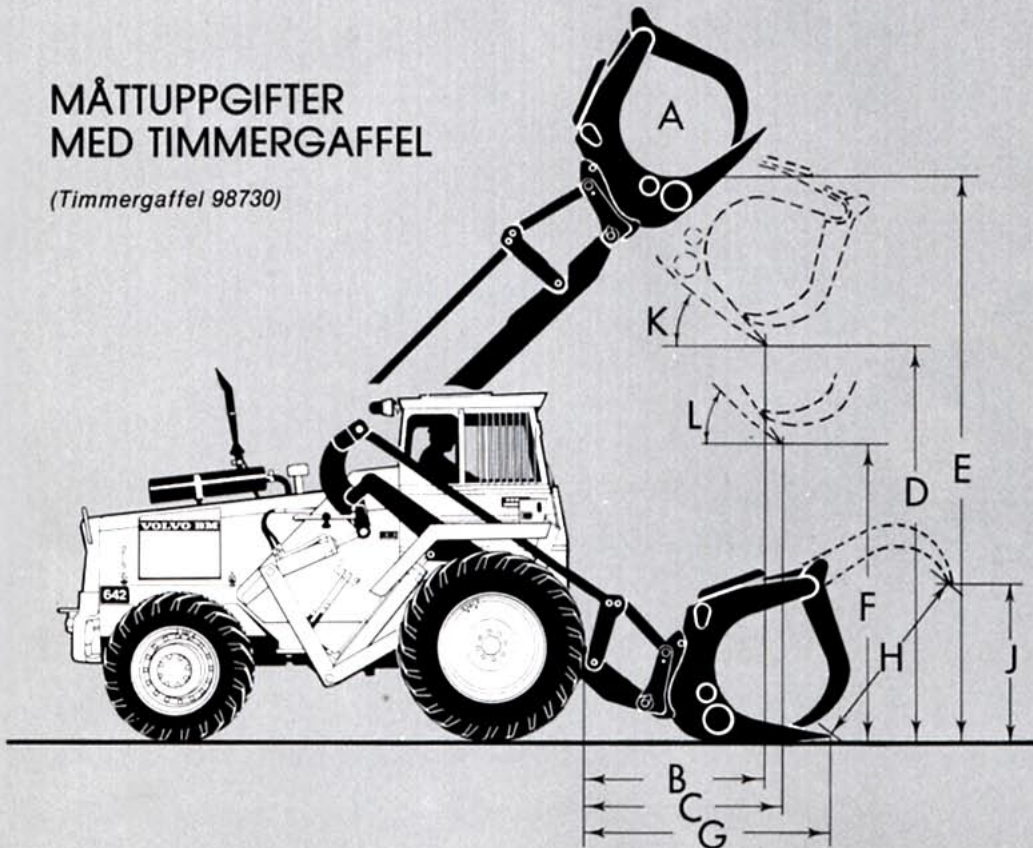
(Kranarm 98616 hydrauliskt
svängbar 30°)



A = 1100 kg	L = 4200 mm
B = 900 kg	M = 1500 mm
C = 700 kg	N = 1900 mm
D = 3400 mm	O = 2600 mm
E = 2650 mm	P = 1880 mm
F = 1950 mm	Q = 5350 mm
G = 3500 mm	R = 6100 mm
H = 4500 mm	S = 7000 mm
I = 5700 mm	
J = 2400 mm	Maskinvikt 622: 7930 kg
K = 3300 mm	642: 7930 kg

MÅTTUPPGIFTER MED TIMMERGAFFEL

(Timmergaffel 98730)

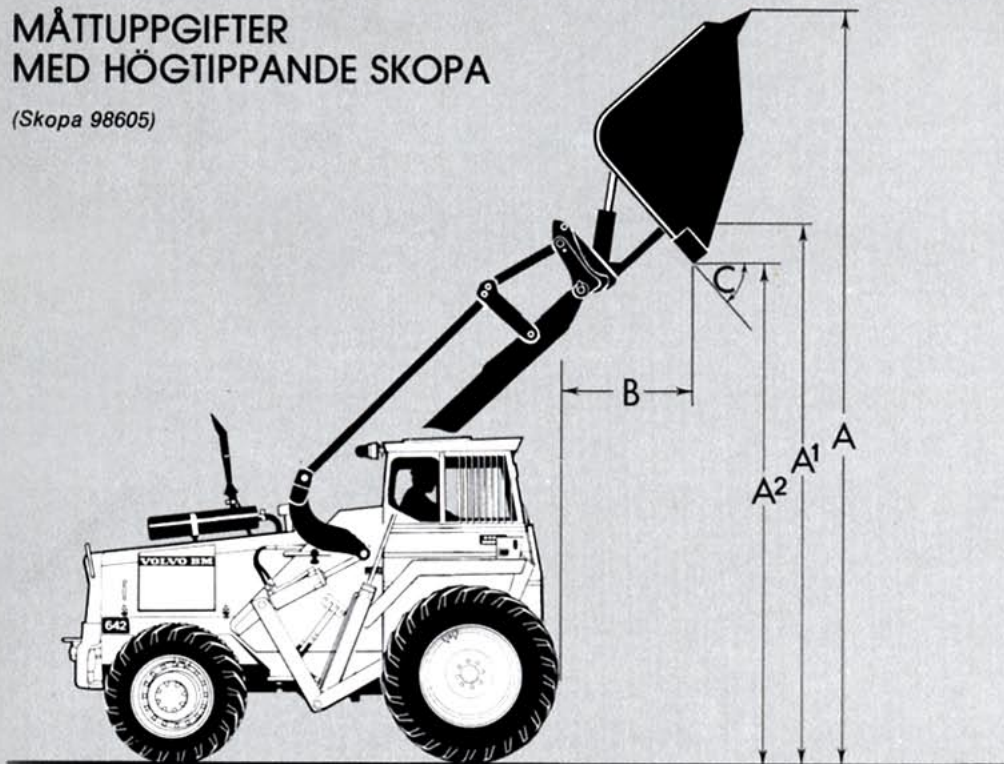


A = 0,9 m ²
B = 835 mm
C = 1400 mm
D = 2650 mm
E = 4155 mm
F = 1880 mm
G = 1850 mm
H = 1610 mm
J = 1450 mm
K = 69°
L = 68°

Arbetslast	1700 kg
Maskinvikt 622:	8060 kg
642:	8060 kg

MÅTTUPPGIFTER MED HÖGTIPPANDE SKOPA

(Skopa 98605)



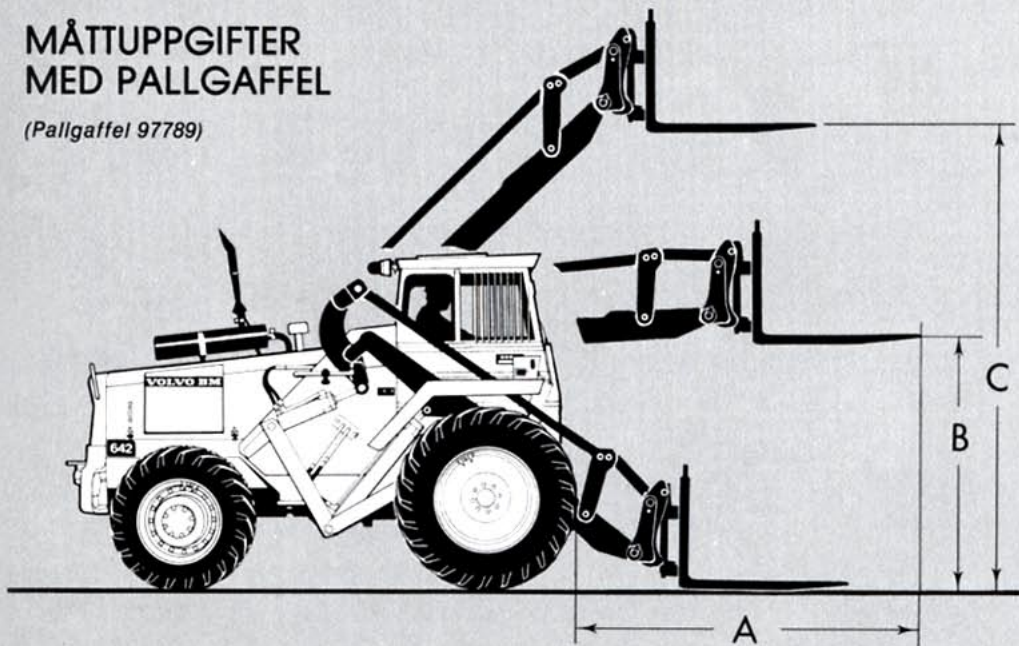
Skopvolym 2,8 m³
 Tipplast 3160 kg
 Arbetslast 1580 kg

A = 5470 mm
 A₁ = 4290 mm
 A₂ = 3940 mm
 B = 1460 mm
 C = 43°

Maskinvikt 622: 8285 kg
 642: 8285 kg

MÅTTUPPGIFTER MED PALLGAFFEL

(Pallgaffel 97789)



Pallgaffel (97789)
 Längd 1225 mm
 Gaffelhållare (97792)
 Bredd 1500 mm

A = 2675 mm
 B = 1700 mm
 C = 3400 mm

Arbetslast 2200 kg
 Maskinvikt 622: 7900 kg
 642: 7900 kg

STANDARDUTRUSTNING



Säkerhet och komfort

- Backspeglar, inre 2 st
- Fästen för höftbälte
- Förvaringskorg i hytt
- Skyddshytt enl ROPS och ASS
- Hyttvärme, med defroster friskluftsintag
- Instrumentpanel med symbolmarkeringar
- Körriktningsblinkers
- Hyttglas, grönfärgat
- Signalhorn
- Solskydd

- Spakspärr (dörrberoende)
- Styrbroms
- Säkerhetsstart
- Varningsblinkanläggning (Hazard)
- Verktygssats
- Vindrutetorkare
- Draganordning
- Motorvärmare
- Stänkskärmar fram
- Varningsfyr inkl. fällbart fäste
- ASS 94 utförande (spolare, torkare, park, sign)
- ASS 94 Taklucka & ram



Motor och elsystem

- Bränslemätare
- Belysning: Färdbelysning asymmetriskt hel/halv/parkeringsljus. Arbetsstrålkastare bak, bromsljus, positionsljus, hyttbelysning
- Indikator för luftrenarens filter
- Huvudströmbrytare, elsystem

- Kontrollampor för: arbetsstrålkastare bak, batteriladdning, färdbroms, helljus, oljetryck motor, parkeringsbroms, oljetryck hydraultransmission
- Temperaturmätare hydraultransmission
- Timräknare
- Temperaturmätare motor
- Luftrenare med ejektor
- Växelströmsgenerator, kapslad



Kraftöverföring

Differentialspärr



Hydraulsystem

3:e hydraulfunktion
Redskapsfäste med hydraulisk lösning

EXTRA UTRUSTNING

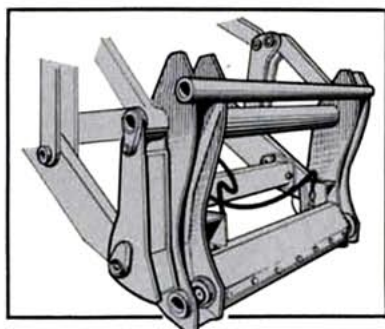
- Arbetsstrålkastare, fram
- Bränslefilter, extra
- Bukplåtar
- Enkelverkande hydraulfunktion (Flytlägeskran)
- Fläkt 6-bladig
- Gnistsläckande ljud-dämpare

- Hydrauluttag för släpvagnstipp
- Hyttventilator
- Höftbälte
- Manöverspak, rör och ventil för 4:e hydr.funkt.
- Manöverspak (gemensam med 3:e hydr.funkt.) samt rör och ventil för 4:e hydr.funkt.

- Lyftöglor
- Motorvärmare, gasol
- Redskapsfäste, mekanisk lösning
- Ringpumpningsutrustning*)
- Skyddsgaller för främre strålkastare
- Skyddstak för hyttventilator

- Släpvagnsbromsuttag*)
- Släpvagnsuttag, el
- Stänkskärmar, fram och bak
- Tryckluftsutrustning (kompressor + tank m.m.)

*) Förutsätter tryckluftsutrustning



Snabbkoppling

Volvo BM 622/642 är i standardutförande utrustad med hydrauliskt redskapsfäste. Detta gör att man på ett effektivt sätt kan utnyttja alla de redskap som finns tillgängliga.

VOLVO BM

VOLVO BM AB ESKILSTUNA

Vi förbehåller oss rätt till ändringar i specifikation och utförande utan särskilt meddelande. Illustrationerna visar ej alltid maskin i standardutförande.

Ref.No. 12 1 669 1448
SVENSKA

Produktionsgruppen för bastrockare Volvo BM
Foto: Foto Center