

BM-VOLVO

ALL-ROUND LADER LM 641



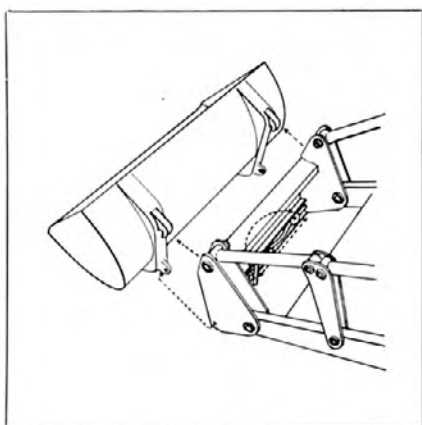
BM-VOLVO LM 641

De LM 641 is een gemakkelijk te bedienen all-round lader met 4-wielaandrijving, torque-converter en servo-hydraulische versnellingsbak (Power-Shift). De machine heeft een zeer groot prestatievermogen. Dit is bereikt door middel van een nieuwe 80 pk motor en de door-en-door solide constructie met ruim berekende, krachtige assen, hefarmen en hydraulische cylinders.

De cabine is ruim en het in- en uitstappen is gemakkelijk gemaakt. Het geluidsniveau in de cabine is laag, dank zij de uitstekende isolatie en de zorgvuldig uitgevoerde ophanging. De hydrostatische besturing maakt het rijden veilig en gemakkelijk.

De BM-VOLVO LM 641 is met zijn grote terreinvaardigheid en veelzijdigheid een rationele en economische machine voor de meest uiteenlopende soorten werk.





all-round...



Kenmerkende eigenschappen van de BM-VOLVO All-rounders zijn hun behendigheid, de snelkoppeling voor uitrustingsstukken en de constructie van de hefarmen, die grote reikwijdte en hefhoogte mogelijk maakt. Deze eigenschappen hebben het mogelijk gemaakt een voor laadschoppen ongeëvenaard veelzijdig assortiment uitrustingsstukken te ontwikkelen.

De LM 641 kan gebruik maken van dit gehele assortiment, ruim 70 stuks, en met zijn goede terreinvaardigheid

is deze lader daardoor een echte All-rounder, die doelmatig en rendabel de meest verschillende soorten werk kan uitvoeren.

Verwisselen van uitrustingsstuk gaat met de snelkoppeling aan het bevestigingsframe binnen een minuut. Het snelle wisselen van uitrustingsstuk heeft het voordeel, dat de machine vaak en snel van karwei kan veranderen, een eigenschap die van groot belang is als men de machine zo rendabel mogelijk gebruiken wil. De LM

641 kan ook uitgerust worden met een hydraulische snelkoppeling, die vanuit de cabine bediend kan worden.

Op zacht en drassig of op mul terrein werkt de machine moeiteloos. Daarvoor zorgt de 4-wielaandrijving, die tezamen met de zeer grote wielen, die een groot raakvlak hebben en dus een lage bodemdruk, grote trekkracht ontwikkelen. De machine is ook uitgerust met een degelijk differentiëlslot.



reikwijdte...

De BM-VOLVO LM 641 heeft een sterk en degelijk geconstrueerd laadaggregaat, dat een grote reikwijdte en een grote hefhoogte heeft. Het scharniersysteem waarborgt een nauwkeurige parallelbeweging en goede hoeken van de bak. De open constructie, zonder uitzicht belemmerende hydraulische cilindres, biedt prima zicht en controle op het uitrustingsstuk, in elke positie.

Hefhoogte

De hoogste hefhoogte tot het scharnier van de bak is 3,85 m en onder 45° gekiepte bak 2,9 m — dit zijn gegevens, die duidelijk maken hoe snel en moeiteloos de LM 641 hoge transportvoertuigen kan beladen en hoog kan reiken bij werk op bouwterreinen.

Reikwijdte

De grote reikwijdte maakt het mogelijk de bak van de LM 641 gemakkelijk te vullen zonder dat de wielen het materiaal in hoeven te rijden. Hierdoor wordt onnodig slippen en slijten van de banden vermeden.

De bestuurder kan zijn volle aandacht wijden aan het plaatsen van de last, omdat de reikwijdte het gevaar voor aanrijden van het te beladen voertuig vrijwel elimineert. De grote reikwijdte maakt het ook mogelijk, brede wagens vanaf één kant te beladen.





De cabine van de LM 641 is weldoordacht, veilig en comfortabel gebouwd en voldoet aan internationaal geldende normen. Brede treeplanken en een grote deur, die met gasvering in positie gehouden wordt, maken het in- en uitstappen gemakkelijk.

Laag geluidsniveau

Doordat de cabine buitengewoon



comfort...



goed sluitend is uitgevoerd, goed is geïsoleerd en opgehangen is in rubber, is het geluidsniveau in de cabine laag. Hiertoe draagt ook de nieuwe motor bij, die uitzonderlijk trillingvrij loopt.

Verwarming en ventilatie

De verwarming heeft een hoge capaciteit en is onder de stoel gemonteerd — van daaruit wordt een zeer gelijkmatige en effectieve verspreiding van de warme lucht verkregen. De ventilator heeft twee snelheden. De achter-

en zijruiten kunnen geopend worden, evenals het veiligheidsluik in het dak, zodat de bestuurder al de frisse lucht krijgen kan die hij wenst.

Comfort tijdens het werk

De indeling van de cabine is weldoordacht en biedt grote bewegingsruimte. De houding tijdens het rijden, en ook het rijden zelf, zijn niet vermoeiend, dank zij de goede plaatsing van de bedieningsorganen en dank zij de hydrostatische besturing, die nauwkeurig manoeuvreren vederlicht

maakt. Grote ruiten bieden uitstekend zicht rondom en volledige controle over het uitrustingsstuk, in elke positie.

Stoel

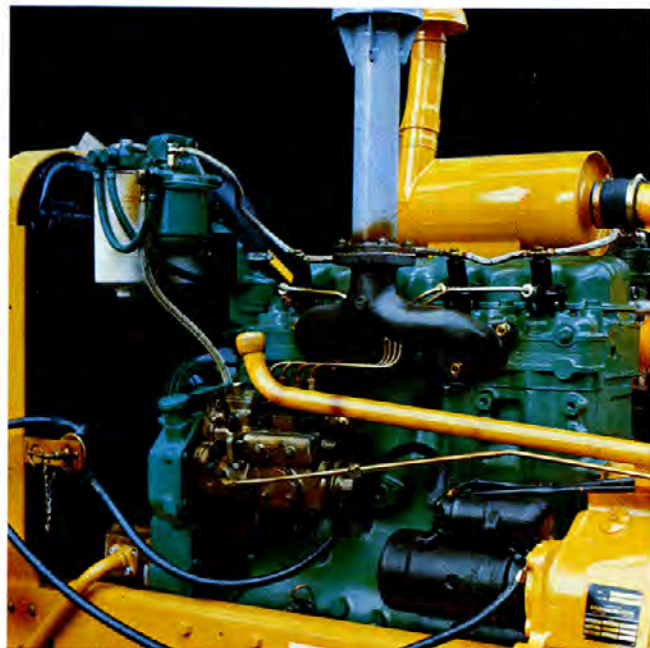
De stoel is bekleed met luchtig nylonpluche en kan zowel vooruit en achteruit, als omhoog en omlaag versteld worden. Om de stoel geheel aan elke persoonlijk gekozen zithouding te kunnen aanpassen zijn bovendien de hardheid van de vering en de hellingshoek van de rugleuning instelbaar.

motor...

De LM 641 heeft een geheel nieuwe 4-cylinder BM-VOLVO dieselmotor met directe inspuiting, 80 pk SAE bij 2.300 omw./min.

De motor heeft een cilinderinhoud van 4,2 liter en een max. koppel van 27,4 kgm bij 1.300 omw./min.

Verwisselbare natte cilindervoeringen, zuigers van lichtmetaal en een in vijf lagers rustende krukas met oppervlaktegeharde lageroppervlakken dragen ertoe bij, dat de motor vrijwel onverslijtbaar is. De motor heeft een speciale balanceringsinstallatie, waardoor hij uitzonderlijk trillingvrij loopt. De brandstofpomp heeft een automatische koud-startinstallatie. Het luchtfilter bestaat uit een droog filter en een cycloon met hoog zuiveringsvermogen. De wisselstroomdynamo zorgt ervoor, dat de accu ook bij laag toerental opgeladen wordt.



Technische gegevens BM-VOLVO LM 641

Motor

BM-VOLVO diesel met directe inspuiting, type D 42, 4-cyl. viertakt. Max. vermogen bij 2300 omw./min.

80 pk SAE
71 pk DIN
27,4 kgm SAE
26,5 kgm DIN
4,2 liter
105,57 mm
120 mm
17,5:1
Centrifugaal type met drukvalindicator

Max. koppel bij 1300 omw./min.

Cilinderinhoud
Boring
Slag
Compressieverhouding
Luchtfilter

Elektrische installatie

Spanning 24 V
Wisselstroomdynamo 700 W
Startmotor 4 pk
Getransistoriseerd oplaadrelais
Startblokkering

Torque-converter

Eentraps, koppelvergroting 1:3,3

Overbrenging

Servohydraulische versnellingsbak (Full Power-Shift), twee snelheidsregisters met 4 versnellingen vooruit en 4 achteruit

Snelheidsbereik

Vooruit en achteruit, km/uur:

I 0—7,7 III 0—19,0
II 0—12,0 IV 0—30,0

Differentieelslot

Banden

Standaard: Voor 16,9—30/14
Achter 12,4—24/12

Besturing

Hydrostatische besturing, type Orbitrol
Straal van de draaicirkel 5,6 m

Remmen

Hydraulische schijfremmen, geheel ingekapseld. Parkeerrem

Hydraulische installatie

Hydraulische pomp, merk Hamworthy
Capaciteit 145 liter/min.
Werkdruk 145 liter/min.
(lage-druksysteem) 100 kg/cm²
Inhoud hydrolietank 90 liter
Hefcilinders, boring x slag 100 x 897 mm
Kiepcilinders, boring x slag 110 x 337 mm

Werkgegevens*

Max. hefhoogte onder gekiepte bak 2,90 m
Reikwijdte bij ong. 2 m hefhoogte 1,40 m
Kieplast volgens SAE 3200 kg
Transportcapaciteit in de bak 3100 kg
Bakinhoud 0,95—3,0 m³
* De aangegeven capaciteiten gelden zonder gebruik van calciumchloride oplossing in de achterbanden.

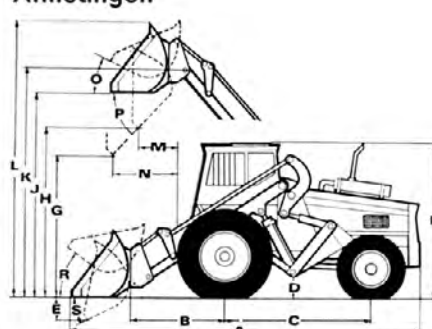
Algemene gegevens

Totaalgewicht met bak 7700 kg
Wielbasis 2,35 m
Spoorbreedte voor/achter 1,76/1,74 m
Vrije doorgang 0,35 m
Inhoud van de brandstoftank 110 liter

Standaarduitrusting

Veiligheidscabine, geveerde zitting, verwarming en ventilatie, ruitenwisser, achteruitkijkspiegel in de cabine, dubbele schijfwerpers voor en achter, stadslampen, achter- en remlicht, richtingaanwijzers, parkeerlicht, waarschuwingsschijfknipperlichten, claxon, zonnescherm, urenteller, brandstofmeter, opbergmand, wisselstroomdynamo, waarschuwingsschijfknipperlichten, neerklapbare houder voor zwaai-knipperlicht, werkverlichting, industrietrekhaak, persluchtinstallatie, contact voor aanhangwagenrem, bandenpompinstallatie, extra brandstoffilter, vonkendoover, veiligheids gordel, lage-drukbanden.

Afmetingen



A	5550 mm	K	3850 mm
B	1450 mm	L	4700 mm
C	2350 mm	M	750 mm
D	350 mm	N	1400 mm
E	710 mm	O	41°
F	2640 mm	P	45°
G	2000 mm	R	42°
H	2900 mm	S	42°
I	3600 mm			

differentieelslot, stuurrem, bevestigingsframe met mechanische koppeling, leidingenset voor 3e hydraulische functie, droog luchtfilter met indicator, startblokkering, hoofdschakelaar.

Extra uitrusting

Stopcontact voor looplamp, aanhangwagencontact, bevestigingsframe met hydraulische koppeling, leidingenset en ventiel voor 4e hydraulische functie, zwaai-knipperlicht, neerklapbare houder voor zwaai-knipperlicht, werkverlichting, industrietrekhaak, persluchtinstallatie, contact voor aanhangwagenrem, bandenpompinstallatie, extra brandstoffilter, vonkendoover, veiligheids gordel, lage-drukbanden. Wij behouden ons het recht voor, wijzigingen in details en in de uitvoering aan te brengen zonder voorafgaande kennisgeving.



BM-VOLVO LM 641

een effectieve all-round lader met 4-wielaandrijving

Veelzijdig, dank zij de snelkoppeling aan het bevestigingsframe, die het mogelijk maakt binnen een minuut van uitrustingsstuk te verwisselen. Groot standaard assortiment uitrustingsstukken — ruim 70 stuks.

Comfortabele, veilige cabine met laag geluidsniveau. Uitstekend zicht en zeer goede verwarming en ventilatie. Uiterst comfortabele stoel.

Goed geconstrueerde laadarm, die

grote reikwijdte en grote hefhoogte heeft. Parallelbeweging. Goede hoeken van de bak.

Grote wielen, dus lage bodemdruk en grote trekkracht — een voordeel op zacht en drassig of mul terrein. Degelijk differentiëlslot hoort bij de standaard uitrusting. Onovertrefbaar op moeilijk terrein.

Torque-converter en power-shift versnellingsbak — eenvoudig en snel

schakelen zonder koppelingspedaal. Automatisch toenemen van het koppel bij stijgende weerstand.

80 pk BM-VOLVO dieselmotor. Vier cilindrs en de balanceringsinstallatie zorgen voor buitengewoon trillingvrij lopen.

4-wielaandrijving verzekert uitstekende terreinvaardigheid op zacht en slipperig terrein. Planetaire eindaandrijving op de wielen.



BOLINDER-MUNKTELL

Lid van het Volvo concern — Eskilstuna, Zweden