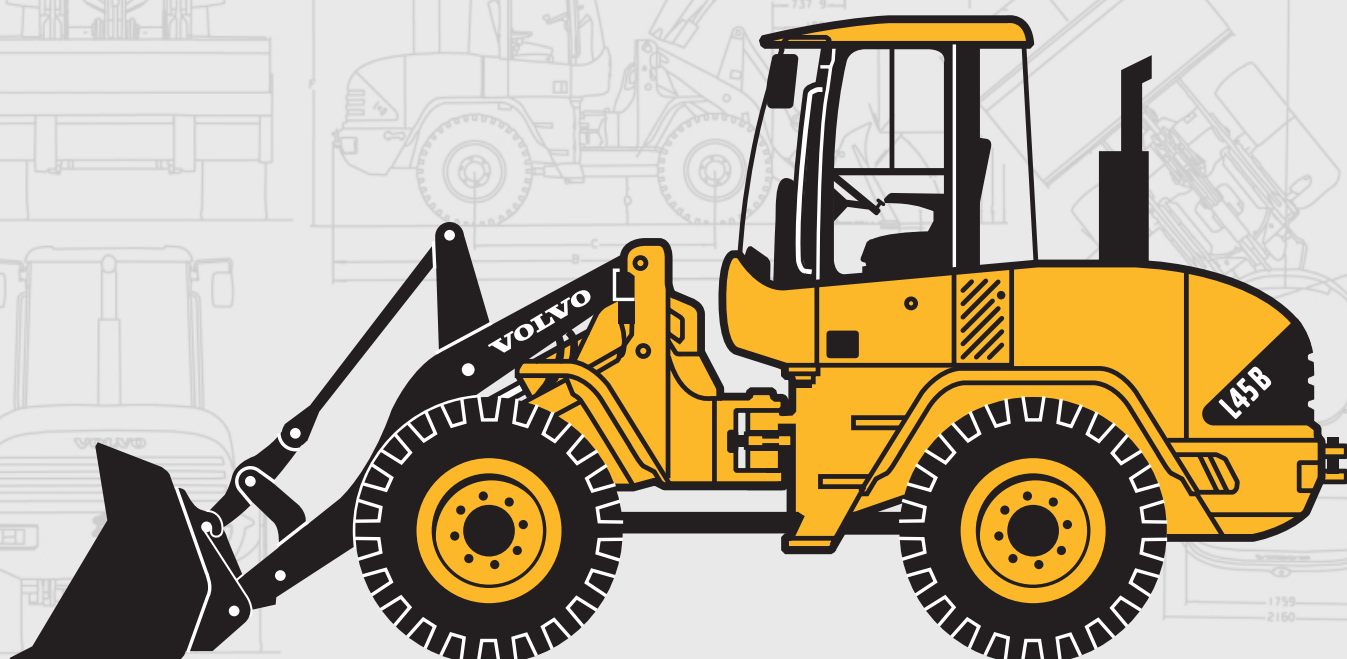


## CARGADORA COMPACTA DE RUEDAS VOLVO

# L45B



- **Potencia bruta :**  
SAE J1995 81/110 kW/hp  
**Potencia neta :**  
SAE J1349 73/100 kW/hp
- **Peso operativo :**  
8.3 - 8.5 t  
18,298 - 18,739 lb
- **Cucharas :**  
1.4 - 2.5 m<sup>3</sup>  
1.8 - 3.3 yd<sup>3</sup>
- **Motor diesel de alto rendimiento, respeta el medio-ambiente :**  
Silencioso, de baja emisión de gases y bajo consumo de combustible.
- **Transmisión hidrostática con grandes ventajas :**
  - Fácil manejo
  - Mantiene alta fuerza de tracción incluso con movimientos simultáneos de equipos
  - Frenos hidrostáticos con grandes ventajas, seguros y sin piezas de desgaste.
- **Sistema de brazos TP para un rendimiento excepcional con horquillas para pallets :**  
Fuerzas de elevación y de arranque excepcionales y paralelismo optimal.
- **Fuerza de tracción óptima,**  
gracias al bloqueo de diferencial al 100% de los 2 ejes.
- **Porta implementos hidráulico estándar :**  
Diversos implementos probados para una amplia gama de aplicaciones.
- **Cabina confortable,** diseñada para un rendimiento mayor
  - Palanca multifunciones
  - Sistema electrónico de servicio e información (ESIS).

# VOLVO



## MOTOR

**Motor :** Diesel turbo-alimentado, con inyección directa, cuatro cilindros en línea, 4 tiempos, refrigerado por agua.

### Filtros :

1. Prefiltro con ejector
2. Filtro de aire seco con indicador en la cabina
3. Filtro de seguridad

Motor .....	BF4M 1013E	
Potencia bruta a .....	2,100 rpm/min	<b>35 r/s</b>
SAE J1995.....	81 kW	<b>110 hp</b>
SAE J1995.....	110 hp	<b>110 hp</b>
Potencia neta a.....	2,100 rpm/min	<b>35 r/s</b>
SAE J1349 - DIN ISO 1585.....	73 kW	<b>100 hp</b>
SAE J1349 - DIN ISO 1585.....	100 hp	<b>100 hp</b>
Par máximo a.....	1,400 rpm/min	<b>23 r/s</b>
SAE J1349 neta .....	420 Nm	<b>310 lbf ft</b>
DIN ISO 1585 .....	420 Nm	<b>310 lbf ft</b>
Cilindrada total.....	4.76 l	<b>290.5 in<sup>3</sup></b>
Diámetro .....	108 mm	<b>4.25 in</b>
Carrera.....	130 mm	<b>5.1 in</b>



## SISTEMA ELECTRICO

Tensión nominal .....	24 V	
Tensión de batería.....	2 x 12 V	
Potencia de la batería.....	2 x 74 Ah	
Alternador.....	1,540/55 W/A	
Motor de arranque .....	4.0 kW	<b>5.4 hp</b>



## TRANSMISIÓN

**Transmisión :** Transmisión hidrostática, utilizable a plena potencia, tanto al cambiar de dirección (adelante/atrás) como entre todas las gamas. La máxima fuerza de empuje se realiza en ambas gamas. Pedal de freno/super-reductora para control de la velocidad variable de la máquina.

Palanca multifunciones para selección de la dirección, del bloqueo del diferencial y de la tercera función (opcional).

**Ejes :** Tracción a todas las ruedas mediante dos ejes rígidos.

**Bloqueo de diferencial :** Al 100%, accionado hidráulicamente, en ambos ejes.

**Bastidor :** Bastidor delantero y trasero robustos de soldadura robotizada. Articulación oscilante de óptima maniobrabilidad y tracción.

Oscilación máxima en las ruedas. ..	310 mm	<b>1'0" in</b>
Distancia interior entre ruedas.....	1,760 mm	<b>5'9" ft in</b>
Angulo de oscilación max.....	±10°	
Neumáticos estándar : Tamaño ..	15.5-25	
Llanta .....	12 x 25	

<b>Velocidad máx. :</b>	<b>Estándar</b>	<b>Opcional</b>
Primera gama, adelante/atrás .....	0-6 km/h	0-6 km/h
	<b>0-4 mph</b>	<b>0-4 mph</b>
Segunda gama, adelante/atrás ...	0-20 km/h	0-13 km/h
	<b>0-12.5 mph</b>	<b>0-8 mph</b>
Tercera gama adelante/atrás .....	0-35 km/h	0-22 mph



## CAPACIDADES

Motor.....	14.0 l	<b>3.7 US gal</b>
Depósito de combustible .....	130.0 l	<b>34.3 US gal</b>
Eje delantero.....	7.9 l	<b>2.1 US gal</b>
Eje trasero, incl. transmisión.....	9.9 l	<b>2.6 US gal</b>
Depósito hidráulico, incl. sistema hidráulico .....	120.0 l	<b>31.7 US gal</b>



## SISTEMA DE FRENOS

**Freno de servicio :** Sistema doble de freno disco de accionamiento hidráulico con bomba de acumulador, actuando sobre las cuatro ruedas.

1. Freno/super-reductora hidrostático.
2. Freno central de fricción, accionado a través del pedal de reducción. En una primera etapa, hace las funciones de una marcha super reductora, en una segunda etapa actúa como freno.
3. Versión rápida :  
Pedal de freno/super-reductora y pedal adicional, entrambos actuando sobre los frenos multidiscos en baño de aceite.

**Freno de estacionamiento :** Freno central de tambor, a las cuatro ruedas.



## SISTEMA HIDRAULICO

Sistema hidráulico de tipo Load-Sensing que proporciona unicamente la cantidad de aceite necesaria.

Enfriamiento del aceite hidráulico controlado por termostato.

**Válvula de control hidráulico :** Distribuidor hidráulico servo-controlado, de tres correderas de doble efecto, con válvula principal y válvulas de choque.

Una sola palanca para :

1. Función de elevación
2. Función de basculación

Palanca adicional para

1. Porta-implemento hidráulico :  
Desconexión, conexión y neutro (desbloqueo mediante válvula solenoide para mayor seguridad)
2. 3ª función hidráulica.

**Filtro del aceite hidráulico :**

Filtro de succión y de retorno combinado en un cartucho de 10 µm. El filtro puede reemplazarse sin vaciar el depósito.

**Bomba hidráulica :** Bomba de pistones axiales

Bomba hidráulica		
Caudal.....	106 l/min	<b>28 US gpm</b>
a rpm de motor.....	2,100 rpm/min	<b>35 r/s</b>
Presión máx. ....	25 MPa	<b>3,626 psi</b>



## DIRECCIÓN

Dirección hidrostático Load sensing. Articulación central con oscilación y efecto amortiguador.

**Bomba de dirección :** Bomba de engranajes controlado por válvula principal

**Cilindro de dirección :** 2 cilindros de dirección de doble acción

Dirección		
Angulo de articulación .....	±40°	
Bomba de dirección		
Caudal.....	43.5 l/min	<b>11.5 US gpm</b>
a rpm de motor.....	2,100 rpm/min	<b>35 r/s</b>
Presión máx. ....	17 MPa	<b>2,466 psi</b>



## SISTEMA DE ELEVACIÓN

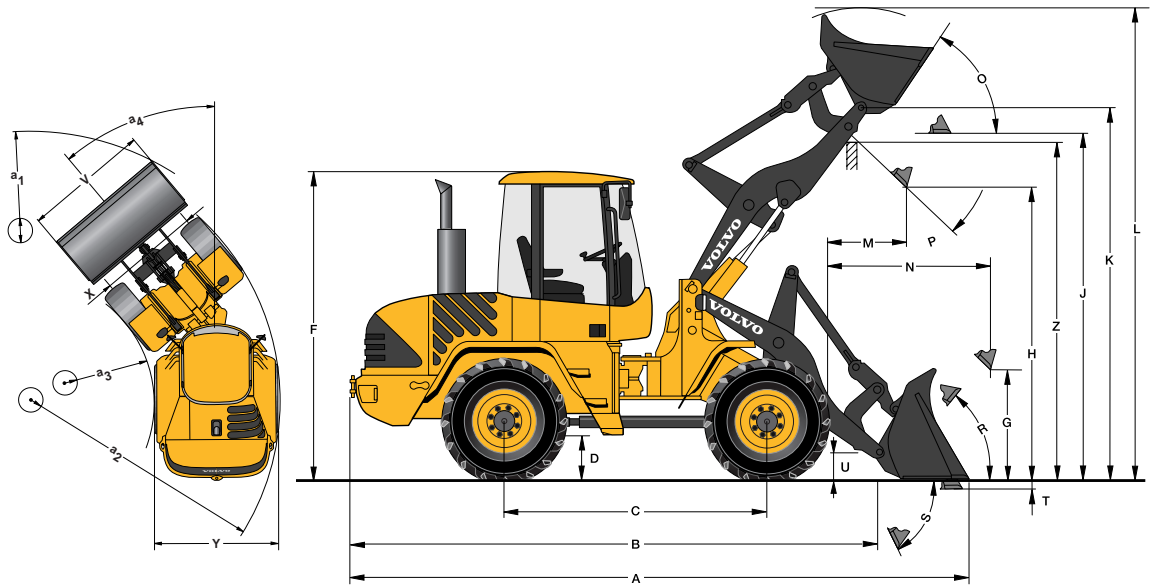
<b>Sistema de elevación :</b>	<b>TP</b>
Cilindros de elevación.....	2
Cilindro de volteo.....	1

Tiempo de elevación (cargado).....	6.0 s
Tiempo de descenso (vacío).....	5.0 s
Tiempo de vertido.....	1.5 s
Tiempo de recogida .....	1.8 s

## DIMENSIONES • SISTEMA DE ELEVACIÓN TP


L45B con sistema de elevación TP, portai. Volvo y neumáticos 15.5-25

B	5,000 mm	16' 5"
C	2,450 mm	8' 0"
D	410 mm	1' 4"
F	2,930 mm	9' 7"
G	970 mm	3' 2"
J	3,395 mm	11' 2"
K	3,650 mm	12' 0"
O	57 °	
P	45 °	
R	50 °	
S	68 °	
U	255 mm	10"
X	1,760 mm	5' 9"
Y	2,160 mm	7' 1"
Z	3,400 mm	11' 2"
a <sub>1</sub>	4,520 mm	14' 10"
a <sub>2</sub>	2,270 mm	7' 5"
a <sub>3</sub>	±40 °	



## DATOS OPERATIVOS • SISTEMA DE ELEVACIÓN TP

Datos con tipo de cuchara	L45B con sistema de elevación TP, portaimplementos Volvo y neumáticos 15.5 - 25 (Otros tipos y tamaños de cucharas bajo pedido)	Universal				Materiales ligeros		4 en 1	De alto volteo
		Eng. rapido	Eng. directo	Eng. rapido	Eng. directo	Eng. rapido	Eng. rapido	Eng. rapido	
Capacidad, colmada	m <sup>3</sup> yd <sup>3</sup>	1.4 1.8	1.4 1.8	1.6 2.1	1.6 2.1	2.0 2.6	2.5 3.3	1.2 1.6	2.3 3.0
Densidad del material	kg/m <sup>3</sup> lb/yd <sup>3</sup>	1,800 3,033	1,900 3,202	1,600 2,696	1,600 2,696	1,200 2,022	900 1,517	1,900 3,202	900 1,517
Carga de vuelco, recta (ISO / DIS)	kg lb	5,900 13,007	6,250 13,779	5,800 12,787	6,100 13,448	5,650 12,456	5,500 12,125	5,500 12,125	4,900 10,803
Carga de vuelco, compl. girada 40° (ISO / DIS)	kg lb	5,250 11,574	5,500 12,125	5,150 11,354	5,400 11,905	5,000 11,023	4,850 10,692	4,850 10,692	4,350 9,590
Capacidad hidráulica de elevación, máx.	kN lbf	72.6 16,321	77 17,310	71.2 16,006	75.5 16,973	69.5 15,624	67.5 15,175	67.5 15,175	60.0 13,489
B Fuerza de arranque	kN lbf	62.0 13,938	69.0 15,512	57.3 12,882	63.0 14,163	48.1 10,813	42.8 9,622	53.5 12,027	-
A Longitud total	mm ft in	6,030 19'9"	5,935 19'6"	6,100 20'0"	6,010 19'9"	6,290 20'8"	6,440 21'2"	6,180 20'3"	6,630 21'9"
L Altura de elevación, máx.	mm ft in	4,700 15'5"	4,645 15'3"	4,770 15'8"	4,725 15'6"	4,900 16'1"	5,110 16'9"	4,620 15'2"	6,170 20'3"
V Ancho de la cuchara	mm ft in	2,250 7'5"	2,250 7'5"	2,250 7'5"	2,250 7'5"	2,250 7'5"	2,250 7'5"	2,250 7'5"	2,250 7'5"
a <sub>1</sub> Radio de barrido	mm ft in	9,770 32'1"	9,720 31'11"	9,820 32'3"	9,760 32'0"	9,940 32'7"	10,040 32'11"	9,860 32'4"	10,100 33'2"
T Profundidad de excavación, máx.	mm ft in	200 0'8"	200 0'8"	200 0'8"	200 0'8"	190 0'7"	190 0'7"	195 0'8"	210 0'8"
H Altura de vertido	mm ft in	2,780 9'1"	2,840 9'4"	2,720 8'11"	2,780 9'1"	2,580 8'6"	2,470 8'1"	2,640 8'8"	4,190 13'9"
M Alcance a máx. altura	mm ft in	895 2'11"	820 2'8"	935 3'1"	860 2'10"	1,060 3'6"	1,160 3'10"	940 3'1"	1,430 4'8"
N Alcance máx.	mm ft in	1,710 5'7"	1,635 5'4"	1,750 5'9"	1,675 5'6"	1,875 6'2"	1,975 6'6"	1,760 5'9"	2,620 8'7"
Peso operativo	kg lb	8,400 18,519	8,310 18,320	8,450 18,629	8,360 18,430	8,430 18,585	8,520 18,783	8,620 19,004	8,910 19,643

Datos con horquillas para pallets		
Centro de gravedad a 500 mm 20"		
Carga de vuelco, compl. girada (ISO / DIS)	kg lb	4,375 9,645
Carga útil según EN 474-3, 60/80%	kg lb	2,625/3,500 5,790/7,715
Carga útil 80%, posición de transport, 40°	kg lb	4,000 8,820

L45B - Posibles variantes de la máquina		
Sist. de elevación / portai.	Estándar	Rápida
TP / Enganche rapido	●	●
TP / Enganche directo	●	●

## EQUIPOS ESTANDARES

### Motor

Motor diesel con inyección directa  
Filtro de combustible extra  
Arranque en frío  
Filtro de aire de tipo seco

### Sistema eléctrico :

Alternador 55 A

### Alumbrado :

Luces principales carretera/  
cruce (Halógenas)  
Luces de trabajo (2 delante/  
1 atrás)  
Luces de estacionamiento  
Luces traseras  
Luces de freno  
Intermitentes  
Intermitentes de advertencia  
Faros de marcha atrás  
Iluminación de la cabina  
**Panel de instrumentos :**  
Palanca multifunciones  
Toma de corriente de 12 V  
Claxon  
Intermitentes de advertencia  
Arranque de seguridad

### Sistema electrónico de servicio e información ESIS :

*Indicador analógico luminoso para :*  
Combustible  
Temperatura del motor  
Temperatura del aceite de la transmisión  
*Indicador de control digital con símbolos luminosos de color para*  
Dirección (adelante/atrás)

Intermitentes  
Pre-calentador  
Luces principales  
Bloqueo de diferencial  
Suspensión de brazos (opción)  
Utilización bastidor y púas (opción)

*Indicador digital con símbolos luminosos rojos y señal de advertencia acústica para :*

Freno de estacionamiento  
Colmado del filtro de aire  
Temperatura del aceite de la transmisión  
Temperatura del motor  
Presión del aceite del motor  
Carga de batería  
Filtro del retorno  
*Teclado de membrana con símbolos y diodos luminosos integrados para :*

Luces de estacionamiento  
Luz de trabajo (adelante/atrás)  
Limpiaparabrisas (atrás)  
Luz de advertencia giratoria (opción)  
Suspensión de brazos (opción)  
Portaimplementos TPV abierto o cerrado (opción)  
Cambio de dirección en la palanca multifunción activado  
*Teclas de función combinada con display digital luminoso para :*  
Entrada y recuperación de la información de servicio y mantenimiento  
Función de bloqueo antirobo

### Transmisión :

Transmisión hidrostática  
Bloqueo de diferencial al 100 %  
Neumáticos 15.5-25

### Sistema hidráulico :

Sistema hidráulico Load-Sensing  
Bomba de pistones axiales  
Válvula de dirección de tres cuerpos  
3ª función hidráulica incluye 2 acoplamientos rápidos

### Servicio y mantenimiento :

Caja de herramientas  
Llave para ruedas

### Cabina, exterior :

Cabina ROPS/FOPS, con elementos de montaje flexible  
Acceso por ambos lados  
Puertas con cerradura  
Cristales tintados de seguridad  
Limpiaparabrisas (delante/atrás)  
Lavaparabrisas (delante/atrás)  
Ventana de corredera en la puerta izquierda  
Bloqueo de puerta abierta  
Retrovisores (derecho/izquierdo)

### Cabina, interior :

Asiento, ajustable en 4 posiciones  
Columna de dirección ajustable  
Cinturón de seguridad  
Visera de protección solar  
Calefacción con filtrado de aire y desempañador (delante/atrás)  
Ventilación de la cabina  
Preinstalación para aire

acondicionado  
Guantera  
Alfombrilla de goma

### Equipos de trabajo :

Posicionamiento de cuchara  
Portaimplementos hidráulico

### Carrocería :

Guardabarros (delante/atrás)  
Capó del motor con cerradura  
Tapón del depósito de combustible con cerradura  
Escape vertical  
Gancho de remolque  
Cáncato de carga

### Estándares internacionales para máquina y producción.

*Calidad :*  
Din / ISO 14001  
*Seguridad :*  
Conformidad CE  
Directiva máquina 98/37/CE  
ISO 3471 ROPS  
ISO 3449 FOPS  
Peso operativo  
ISO 7131  
Carga de vuelco / útil :  
ISO / DIS 14397-1  
Compatibilidad magneto-eléctrico  
89/336/CEE suplementos,  
*Medio ambiente :*  
DIN/ISO 14001  
Emisión de ruidos  
86/622/CEE II,  
modificación 95/27/CE

## EQUIPOS OPCIONALES

### Motor

Extra pre-calentador

### Sistema hidráulico

Enchufes rápidos para  
3ª función hidráulica  
4ª función hidráulica

### Cabina

Acelerador manual

Control manual de marcha super-reductora  
Aire acondicionado  
Radio

### Equipos de trabajo

Suspensión de brazos  
Portaimplementos tipo TPV - L50C

### Medio ambiente

Relleno con aceite hidráulico biodegradable  
Kit de bajo nivel sonoro (Rápida)

### Version Canopy

Canopy con ROPS y FOPS  
Kit Antivandalismo  
Asiento resistente al agua

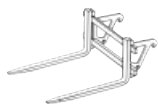
Alfombrilla con drenaje especial

### Seguridad

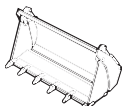
Sistema antirobo  
Protectores para :  
Luces de trabajo  
Luces traseras  
Luz de advertencia giratoria  
Alarma acústica de marcha atrás

## IMPLEMENTOS

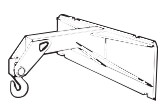
Selección de los accesorios más habituales. Otros accesorios, así como distintos tipos y modelos de cucharas bajo pedido.



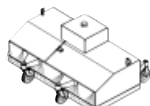
Bastidor y púas



Cuchara 4 x 1



Brazo de grúa



Barredora



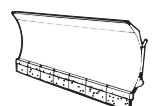
Transplanta árboles



Cuchara de descarga lateral



Horquillas para heno



Quitanieves

En nuestra política de continuo desarrollo de productos, nos reservamos el derecho a introducir modificaciones en el diseño y las sin previo aviso. Las ilustraciones no siempre muestran la máquina en su versión estándar.

# VOLVO

Volvo Construction Equipment  
North America Inc.

One Volvo Drive, Asheville, N.C. 28803-3447

Ref. No. 76 1 430 5523 USA/Spanish  
Konz, Germany .pdf 12/2000 CWL