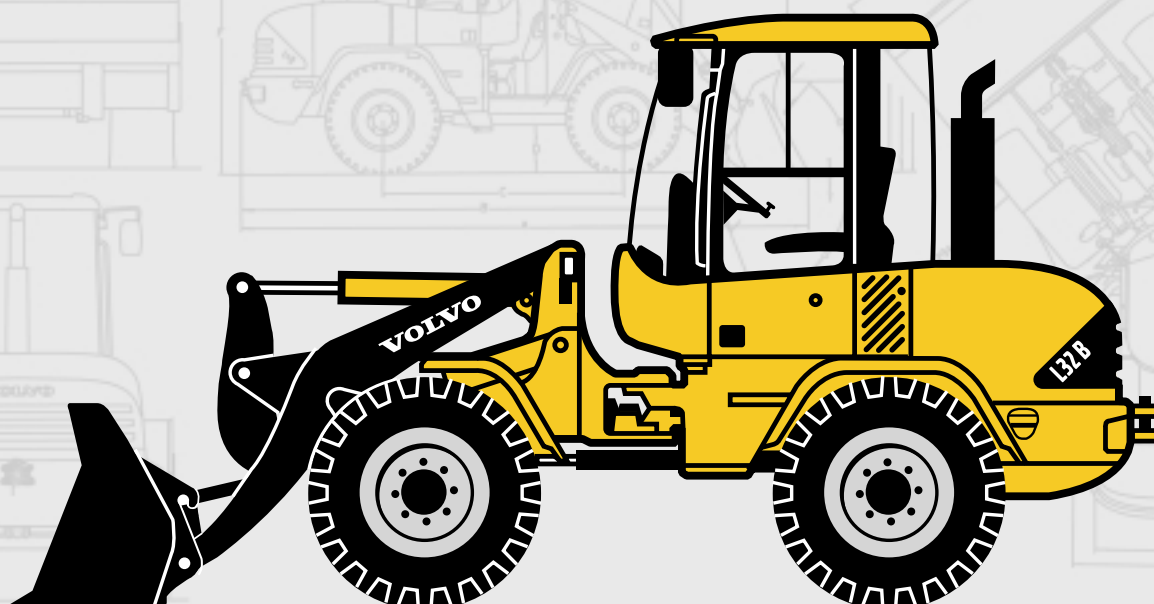


VOLVO KOMPAKT-RADLADER

L32B



- **Motorleistung, brutto:**
SAE J1995 51/69 kW/PS
Motorleistung, netto:
SAE J1349 49/66 kW/PS
- **Einsatzgewicht:**
5,5-5,6 t
- **Schaufelinhalt:**
1,0-1,5 m³
- **Leistungsstarker, umweltverträglicher Dieselmotor:**
Leise, abgasarm, sparsam im Kraftstoffverbrauch.
- **Hydrostatischer Fahrtrieb mit vielen Vorteilen:**
 - Einfache Bedienung durch Fahrautomatik.
 - Unverändert hohe Schubkräfte auch bei extremem Einsatz der Arbeitshydraulik.
 - Günstige hydrostatische Bremse: verschleißfrei und sicher.
- **Kraftvolle Z-Kinematik mit 2 Hubzylindern für:**
 - Hohe Reiß- und Hubkräfte im Schaufeleinsatz
 - Ausgezeichnete Ladegabel-Hubkräfte
- **Optimale Traktion durch zuschaltbare 100%ige Differentialsperre.**
- **Serienmäßig hydraulischer Schnellwechsler:**
Zahlreiche praxiserprobte Anbauvarianten für ein breites Spektrum von Einsätzen.
- **Durchdachter Komfort in der Fahrerkabine:**
 - Elektronisches Informationssystem
 - Multifunktionshebel

VOLVO



MOTOR

Motor: Vierzylindriger Deutz Viertakt-Dieselmotor in Reihenbauweise. Direkteinspritzer mit Abgasturbolader. Öl/Luftkühlung.

Ansaugluftreinigung:

1. Papierfilter mit Anzeige in der Fahrerkabine
2. Sicherheitsfilter

Motor.....	BF4L 1011F
Motorleistung, brutto bei	2300 r/min
SAE J1995	51 kW
SAE J1995	69 PS
Motorleistung, netto bei	2300 r/min
SAE J1349 - DIN ISO 1585	49 kW
SAE J1349 - DIN ISO 1585	66 PS
Max. Drehmoment bei	1900 r/min
SAE J1349 netto	208 Nm
DIN ISO 1585	208 Nm
Hubraum.....	2,73 l
Bohrung.....	91 mm
Hub.....	105 mm



ELEKTRISCHE ANLAGE

Nennspannung.....	12 V
Batteriespannung	12 V
Batterieleistung.....	88 Ah
Lichtmaschinenleistung.....	1120/80 W/A
Anlasserleistung.....	2,2 kW



KRAFTÜBERTRAGUNG

Getriebe: Hydrostatisches Getriebe, voll unter Last schaltbar, sowohl im Richtungswechsel (vorwärts und rückwärts) als auch in allen Fahrstufen. Maximale Schubkraft wird in allen Fahrstufen erreicht. «Inch-Brems-Pedal» zur stufenlosen Regelung der Fahrgeschwindigkeit.

Multifunktionshebel für Fahrtriebssteuerung, Differentialsperre und Servoventil-Betätigung.

Achsen: Allradantrieb über zwei Starrachsen in Portalbauweise.

Differentialsperre: 100%ige, hydraulisch zuschaltbare Differentialsperre in beiden Achsen.

Rahmen: Einteiliger Vorder- und Hinterrahmen, robotergeschweißt. Knick-Pendelgelenk für ein Optimum an Wendigkeit und Traktion.

Pendelhöhe eines Rades.....	260 mm
Spurweite	1482 mm
Maximale Pendelung.....	±10°
Bereifung: Größe.....	365/80 R20
Felge	11 x 20

Geschwindigkeit, max.;	Standard
Fahrstufe 1, vorwärts/ rückwärts.....	6,0 km/h
Fahrstufe 2, vorwärts/ rückwärts.....	20,0 km/h



FÜLLMENGEN

Motor	10,5 l
Kraftstofftank	86,0 l
Vorderachse, insgesamt.....	11,0 l
Hinterachse,	
einschl. Getriebe.....	12,0 l
Hydrauliktank, einschl Hydraulikanlage.....	65,0 l



BREMSANLAGE

Betriebsbremse: Zuverlässiges Zweifach-Bremssystem, auf alle Räder wirkend:

1. Verschleißfreie hydrostatische Inch-Bremse.
2. Über «Inch-Bremspedal» betätigte zentrale Reibungsbremse. Das «Inch-Bremspedal» dient in der ersten Betätigungsphase dem Inchen, in der zweiten Phase wird zusätzlich die Reibungsbremse aktiviert.

Feststellbremse: Trommelbremse, auf alle Räder wirkend.



HYDRAULIKANLAGE

Thermostatisch geregelter Ölkreislauf mit integriertem Kontrollsystem.

Hydraulik-Steuerventil: Servogesteuertes, doppelt wirkendes Dreiblock-Steuerventil mit Primär- und Sekundärabsicherung.

1. Hubfunktion
2. Kippfunktion
3. Zusatzfunktion für hydraulischen Schnellwechsler: Verriegeln, Neutralstellung, Entriegeln
Als Option kann diese Funktion für den Betrieb von Sonderausrüstungen hergerichtet werden.

Hydraulik-ÖlfILTER: Kombierter Saug- und Rücklaufilter mit einem Feinheitsgrad von 10 µm. Der Filter ist ohne Entleerung des Tanks auswechselbar.

Hydraulikpumpe: Zahnradpumpe

Hydraulik-Förderpumpe	
Fördermenge	52 l/min
bei Motordrehzahl.....	2300 r/min
Druckabsicherung.....	23 MPa



LENKUNG

Zentrale hydrostatische Knick-Pendellenkung mit gedämpfter Seitenpendelung.

Lenkpumpe: Zahnradpumpe

Lenkzylinder: 1 doppelt wirkender Lenkzylinder

Lenkung	
Knickwinkel.....	±40°
Lenkpumpe	
Fördermenge	25 l/min
bei Motordrehzahl.....	2300 r/min
Druckabsicherung.....	18,5 MPa



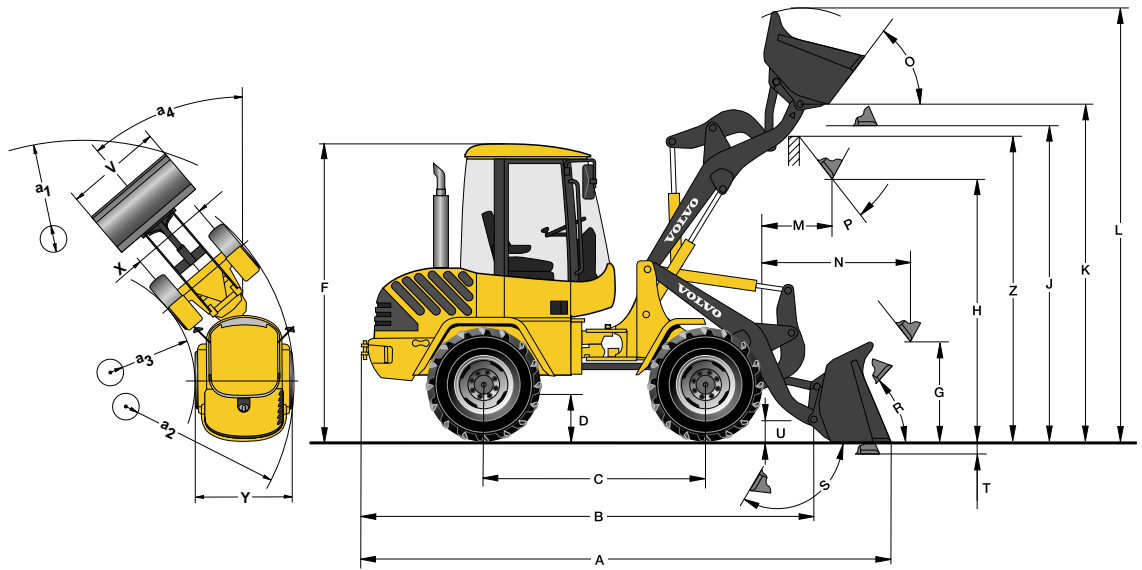
KINEMATIK

Kinematiksystem:	Z
Hubzylinder	2
Kippzylinder.....	1
Hubzeit (beladen)	6,5 s
Senkzeit (leer).....	3,5 s
Auskipzeit.....	1,5 s
Rückkipzeit.....	2,0 s

ABMESSUNGEN • Z-KINEMATIK

L32B mit Z-Kinematik,
Z-Geräteträger und
Bereifung 365/80 R20

B	4440	mm
C	2150	mm
D	440	mm
F	2710	mm
G	900	mm
J	3080	mm
K	3280	mm
O	67	°
P	45	°
R	50	°
S	140	°
U	200	mm
X	1482	mm
Y	1835	mm
Z	2970	mm
a ₂	3910	mm
a ₃	2030	mm
a ₄	±40	°

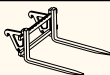


ARBEITSWERTE • Z-KINEMATIK

Daten nach Schaufeltyp		Universal-		Leichtgut-		Klapp-	Hochkipp-
L32B mit Z-Kinematik, Z-Geräteträger und Bereifung 365/80 R20							
Schaufelinhalt	m ³	1,0	1,1	1,3	1,5	0,9	1,5
Schüttgewicht	kg/m ³	1800	1600	1300	1100	1800	1000
Kipplast, ohne Lenkeinschlag (ISO / DIS)	kg	4180	4100	3900	3800	3800	3500
Kipplast, voller Lenkeinschlag 40° (ISO / DIS)	kg	3700	3600	3500	3400	3350	3100
Hubkraft, max.	kN	44,0	43,0	42,0	41,0	40,5	36,0
Reißkraft	kN	52,0	45,0	40,0	37,0	45,3	-
A Gesamtlänge	mm	5240	5340	5450	5510	5340	5700
L Hubhöhe	mm	4230	4280	4360	4440	4150	5160
V Schaufelbreite	mm	1900	1900	1900	2000	1900	2000
a ₁ Wendekreisdurchmesser	mm	8540	8610	8670	8800	8600	8930
T Schaufel-Tiefstellung, max.	mm	115	115	115	115	120	115
H Schütthöhe	mm	2600	2520	2440	2400	2500	3780
M Reichweite bei voller Höhe	mm	720	780	850	890	750	990
N Reichweite, max.	mm	1520	1580	1650	1690	1550	2220
Einsatzgewicht	kg	5500	5520	5550	5580	5710	5860

Daten mit Ladegabel

Schwerpunktsabstand 500 mm



Kipplast, geknickt (ISO / DIS)	kg	2850
Nutzlast nach EN 474-3, 60/80 %	kg	1700/2250
Nutzlast 80 %, Transportstellung, 40° geknickt	kg	2500

L32B - Mögliche Maschinen-Varianten

Kinematik/Geräteträger	Standard	High speed
Z / Z	●	—
TP	—	—

STANDARD AUSFÜHRUNG

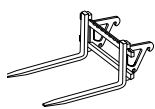
<p>Motor Dieselmotor mit Direkteinspritzung Zusatz-Kraftstofffilter Kaltstartvorrichtung Ansaugluftfilter in zwei Stufen</p> <p>Elektrische Anlage Drehstromlichtmaschine 80 A</p> <p>Beleuchtung Hauptscheinwerfer: Fernlicht/ Abblendlicht/asymmetrisch (Halogenlampen) Arbeitscheinwerfer (2 vorn/1 hinten) Standlicht Rücklicht Bremslicht Fahrtrichtungsanzeiger Warnblinkanlage Fahrerhausbeleuchtung</p> <p>Armaturen Multifunktionshebel 12 Volt Steckdose Signalhorn Warnblinkanlage Startperre</p> <p>Elektronisches Informationssystem: <i>Analog-LED-Anzeige-Elemente für:</i> Kraftstofffüllung Motortemperatur Öltemperatur Fahrtrieb <i>Digital-LED-Kontrollanzeige mit farbigen Leuchtsymbolen für:</i> Fahrtrichtung (vorwärts/rückwärts) Blinker Vorglühen</p>	<p>Fernlicht Differentialsperre Hubgestellfederung (Option) Ladegabelbetrieb (Option) <i>Digital-LED-Warnanzeige mit roten Leuchtsymbolen und akustischem Warnsignal für:</i> Feststellbremse Luftfilter-Verschmutzung Öltemperatur Fahrtrieb Motortemperatur Motor-Öldruck Batterieladung Rücklaufilter <i>Folientastatur mit Symbolen und integrierten Leuchtdioden für:</i> Begrenzungslicht Arbeitscheinwerfer (vorn/hinten) Scheibenwischer (hinten) Rundumleuchte (Option) Hubgestellfederung Ein/Aus (Option) Verriegelung Geräteträger TPV- System (Option) Fahrumschaltung auf Multifunktionshebel <i>Funktionstasten kombiniert mit Digital-LED-Display:</i> Zu Eingabe und Abruf von Betriebs- und Service-Information Für Diebstahlsperrenfunktion</p> <p>Kraftübertragung Hydrostatisches Getriebe Zuschaltbare 100% Differential-sperre Bereifung 365/80 R20</p>	<p>Hydraulikanlage Zahnradpumpe Dreiblock-Steuerventil 3. hydraulischer Kreislauf</p> <p>Service und Wartung Werkzeugsatz Radmutter-Schlüsselsatz</p> <p>Kabine, außen ROPS/FOPS-Kabine, elastisch gelagert Beidseitiger Ein- und Ausstieg Abschließbare Türen Getöntes Sicherheitsglas Scheibenwischer an Front- und Heckscheibe Front- und Heckenscheibenwaschanlage Schiebefenster in der Tür (links) Aufstellbare Türen Außenrückspiegel (rechts/links)</p> <p>Kabine, innen Mehrfach verstellbarer Fahrersitz Verstellbare Lenksäule Sicherheitsgurt Sonnenblende Heizungsanlage mit Frischluftfilter und Defroster (vorn/hinten) Kabinenbelüftung Vorbereitung für Klimaanlage Aufbewahrungsfach in der Kabine</p>	<p>Arbeitseinrichtung Ladestellungsanzeige Schnellwechsel-Geräteträger (hydraulisch)</p> <p>Karosserie Kotflügel (vorn/hinten) Abschließbare Motorhaube Auspuff nach oben Abschleppvorrichtung Verladeösen</p> <p>Internationale Standards für Maschine und Produktion <i>Qualität:</i> DIN/ISO 9001 <i>Sicherheit:</i> CE - Kennzeichnung Maschinenrichtlinie 98/37/EG ROPS ISO 3471 FOPS ISO 3449 Einsatzgewicht: ISO 7131 Kipplast / Nutzlast: ISO/DIS 14397-1 EMV (elektromagnetische Verträglichkeit) 89/336/EWG mit Ergänzungen <i>Umwelt:</i> DIN/ISO 14001 Geräuschpegel: 86/622/EWG, Änderung 95/27/EG Umweltzeichen «lärmarm» RAL - UZ 53</p> <p>Vollständige StVZO-Ausrüstung (Standard Maschine)</p>
---	---	--	---

SONDERAUSRÜSTUNG

<p>Motor Motorvorheizung</p> <p>Hydraulikanlage Zusatzhydraulik zum 3. hydraulischen Kreislauf 4. hydraulischer Kreislauf Zusatzpumpe</p>	<p>Kabine Handgasregler Drehhventil Klimaanlage Radio</p> <p>Arbeitseinrichtung Hubgestellfederung</p>	<p>Umwelt Befüllung mit biologisch abbaubarem Hydrauliköl</p>	<p>Sicherheit Diebstahlsperre Schutzgitter für: • Hauptscheinwerfer • Arbeitscheinwerfer • Rückleuchten Rundumleuchte Akustischer Rückfahr-Signalgeber</p>
---	--	--	---

ANBAUGERÄTE

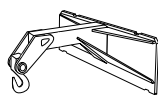
Auswahl der gängigsten Anbaugeräte. Weitere Geräte sowie verschiedene Schaufeltypen und -ausführungen auf Anfrage.



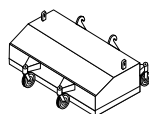
Ladegabel



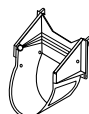
Klappschaufel



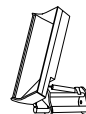
Lasthaken



Kehmaschine



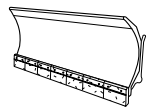
Baumpflanz-Schaufel



Seitenkippschaufel



Dunggabel



Schneepflug

Wir behalten uns das Recht zur Änderung technischer Daten und zu konstruktiven Maßnahmen ohne Ankündigung vor. Die Abbildungen zeigen nicht immer die Standardausführung der Maschinen.

VOLVO

Volvo Construction
Equipment

Ref. No. 25 2 430 5520 German
Printed in Germany 2001.02 CWL
Volvo, Konz 2908358