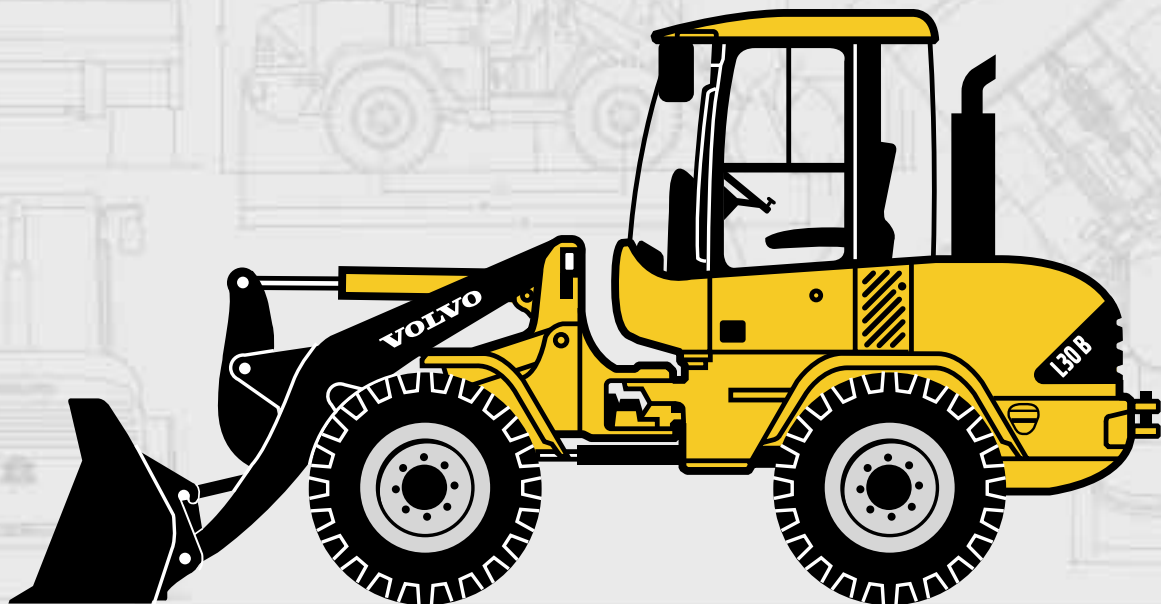


VOLVO MINIPYÖRÄKUORMAAJA

L30B



- Moottoriteho:
SAE J 1349: 52 kW (71 hv)
Nettoteho:
SAE J1349: 50 kW (68 hv)
- Työpaino:
5,1 - 5,2 t
- Kauhatilavuudet:
0,9 - 1,4 m³
- Tehokas, vähäpäästöinen moottori:
Hiljainen, alhaiset päästöt, pieni polttoaineen kulutus.
- Hydrostaattinen voimansiirto huomattavilla eduilla
Helppo ajaa kehittyneen automatiikan ansiosta.
Suuri vetokyky säilyy, vaikka käytetään työhydrauliikkaa.
Huipputehokkaat, hydrostaattiset, kulumattomat ja toimintavarmat jarrut.
- Z-linkki nostoaisasto kahdella nostosylinterillä.
Suuret murto- ja nostovoimat.
Trukkihaarukoiden erinomainen hallinta.
- 100% tasauspyörästäön lukko molemmilla akseleilla antaa koneelle optimaalisen vetovoiman.
- Hydraulinen pikakiinnitys vakiona:
Suuri määrä kokeiltuja työvälineitä ja kauhoja erilaisiin työtehtäviin.
- Suunniteltua mukavuutta ohjaimossa:
Elektroninen huolto- ja tietojärjestelmä
Yhdistelmävipu

VOLVO

Volvon minipyöräkuormaaja: tehoa ja vääntöä

minipyöräkuormaaja L30B



Ensiluokkainen kuljettajan mukavuus

Astu Volvo pyöräkuormaajaan, ja aloita uusi menestyksekkäs työpäivä. Uusi kompaktikuormaaja tekee kaiken Sinulle helpoksi. Tilava ja mukava ohjaamo on suunniteltu tarkkaa ja mukavaa työtä varten: Ilmastointi, säädettävä istuin ja tarpeiden mukaan säädettävä ohjauspylväs. Näkyvään kohtaan sijoitettu kojetaulu elektronisella huolto- ja tietojärjestelmällä.

Muotoilun edelläkävijä

Volvon uudet pyöräkuormaajat ovat todellisia ylpeydenaiheita. Niiden tunnusomaiset pyöreät muodot, näyttävät tietä aivan uudelle maansiirtokoneiden sukupolvelle. Tarkoituksenmukainen muotoilu on yhdistetty toimivuuteen: Pyöristetty takaosa ja panoraamaikkunat sekä erityisen kapeat ovi- ja ikkunapylväät, antavat laajan näkökentän - se lisää turvallisuutta työssä. Nämä koneet ovat erityisen sopivia työskentelemään vaikeassa maastossa, kiitos pienten ulkomittojen ja 100% tasauspyörästön lukan.



Tinkimätöntä tehokkuutta

Koestettua teknologiaa, korkealaatuisia komponentteja ja erinomainen muotoilu: moottori ja muut tärkeät komponentit on asennettu poikittain huoltotöiden helpottamiseksi. Vahva nostoaisasto erinomaisella nostokapasiteetilla ja murtovoimalla. Luotettava hydraulinen voimansiirto jatkuvalle teholle. Voimakas dieselmoottori suurilla voimavaroilla. Esimerkilliset ympäristö ominaisuudet: erinomainen polttoainetalous, pienet pakokaasupäästöt ja alhainen melutaso.



1 Symboleilla ja valoilla varustetut katkaisijat

- Ajoon tarvittavien perustietojen ohjelmointi ja käyttöönotto.
- Katkaisijat eri toiminnoille.
- Varkauden esto numerokoodin avulla.

3 6-numeroinen näyttö

- Ajotietojen näytöt.

2 Värilliset, valaistut symbolit

- Antavat informaatiota.
- Varoittavat yhdessä äänimerkin kanssa.

4 Mittarit taustavaloilla

- Polttoaineen määrä
- Moottorin lämpötila
- Hydraulijllyn lämpötila



Z - nostoaisasto - vahva yleisnostin suurilla irrotus- ja nostovoimilla. Ihanteellinen kuorma- ja nostotöissä.



Jatkuvaa ajamista

Muista tauot, saatat muuten helposti ajaa vuorokauden ympäri. Koska aina on olemassa joku tehtävä Volvo yleiskuormajalle.: aamulla sorankuormauksesta, keskellä päivää kuormalavojen nostoa, iltopäivällä roskien keräämistä harjalaitteella. tai sitten käytetään jotain muuta työvälinettä, niitä on yli 60, joilla voit sovittaa Volvosi omiin tarpeisiisi. Vakiona oleva hydraulinen pikakiinnitys tekee työvälineiden vaihdosta erittäin nopean.





MOOTTORI

4-sylinterinen, 4-tahtinen, turboahdettu Volvo diesel moottori, öljy/ilmajäähdytetty

Ilmanpuhdistus:

1. Paperisuodatin, huoltoilmaisin ohjaamossa.
2. Turvasuodatin

Moottorityyppi	D3DCDE2
Bruttoteho kierrosluvulla	2300 k/min
SAE J1995	52 kW
SAE J1995	71 hv
Nettoteho kierrosluvulla	2300 r/min
SAE J1349 - DIN ISO 1585	50 kW
SAE J1349 - DIN ISO 1585	68 hv
Suurin vääntömomentti kierrosluvulla	1600 k/min
SAE J1349 netto	241 Nm
DIN ISO 1585	241 Nm
Iskutilavuus	3,11 l
Sylinterihalkaisija	94 mm
Iskunpituus	112 mm



SÄHKÖLAITTEET

Nimellisjännite	12 V
Akkujännite	12 V
Akun kapasiteetti	88 Ah
Generaattori	1120/80 W/A
Käynnistysmoottori.....	2,2 kW



VOIMANSIIRTO

Voimansiirto: Hydrostaattinen voimansiirto portaattomalla välitysuhteella täydellä kuormalla, ajettaessa sekä eteen että taakse ja suurella tai pienellä aluevaiheteella. Suurin vetovoima saavutetaan kaikilla nopeusalueilla. Ryömintäpoljin hivutustoiminnalla, portaatto- man nopeuden ja voiman jakamiseksi työhydraulikalle moottorin nopeuden ollessa vakio. Yhdistelmävipu: eteen/taakse, tasauspyörästön lukko ja kuormaustoinnoille.

Akselit: 4-pyöräveto porttaaliakseleiden välityksellä.

Tasauspyörästäjen lukot: hydraulisesti ohjatut 100% lukot molemmissa akselissa.

Rungot: Vankat etu- ja takarungot, robottihitsatut.

Kallistus, pyörän kohdalla	250 mm
Raideväli	1436 mm
Suurin kallistuma	±10°
Renkaat: Koko	335/80 R20
Vanne	11 x 20

Suurin ajonopeus	Hidas versio	Normaali ver.
Vaihte 1 eteen/taakse	6,0 km/t	8,0 km/t
Vaihte 2 eteen/taakse	20,0 km/t	30,0 km/t



TILAVUUDET

Moottoriöljy	10,5 l
Polttoainesäiliö	86,0 l
Etuakseli, kokonaistilavuus	11,0 l
Taka-akseli, sisältää jakovaihteiston.....	12,0 l
Hydraulisäiliö, sis. järjestelmän	65,0 l



JARRUJÄRJESTELMÄ

Ajojarru: Turvalliset 2-piirijarrut kaikilla neljällä pyörillä.

1. Kulumaton hydrostaattinen ryömintäjarru kaikilla pyörillä.
2. Keskelle asennettu kitkajarru, aktivoidaan hivutuspolkimella. Polkimen liikematkan yläosa käyttää hivutustoimintaa, ja sen jälkeen kytkeytyy jarrutus.

Seisontajarru: Keskelle asennettu rumpujarru, vaikuttaa kaikkiin neljään pyörään..



HYDRAULIJÄRJESTELMÄ

Avoin järjestelmä termostaattiohjauksella sisäänrakennetulla lauhdutusjärjestelmällä.

Hydrauliikan hallintaventtiilit: Servo-ohjattuja, kaksitoimisia hallintaventtiilejä kolmessa lohossa ylipaine- ja iskukuormitusventtiileillä.

1. Nostotoiminto
2. Kauhan käänntö
3. Kolmas toiminto hydrauliselle pikakiinnitykselle. Avaus, vapaa ja lukitus. Lisävarusteena on saatavana laitteet tämän toiminnon käyttämiseksi hydrauliselle lisälaitteelle.

Hydrauliöljysuodatin: Yhdistetty imu- ja painesuodatin 10 mikronin panoksella. Suodattimet voidaan vaihtaa ilman että hydrauliöljysäiliö tyhjennetään.

Hydraulipumppu: Hammasrataspumppu

Hydraulipumppu	
Tuotto.....	55 l/min
moottorin nopeudella	2300 k/min
Työpaine	23 MPa



OHJAUSJÄRJESTELMÄ

Kuormantunteva hydraulinen runko-ohjaus ääriasentojen vaimentimilla.

Ohjauksen pumppu: hammasrataspumppu

Ohjaussylinteri: 1 kaksitoiminen sylinteri

Ohjaus	
Ohjauskulma	±40°
Ohjauksen pumppu	
Tuotto.....	25 l/min
moottorin nopeudella	2300 k/min
Työpaine.....	18,5 MPa



NOSTOAISASTO

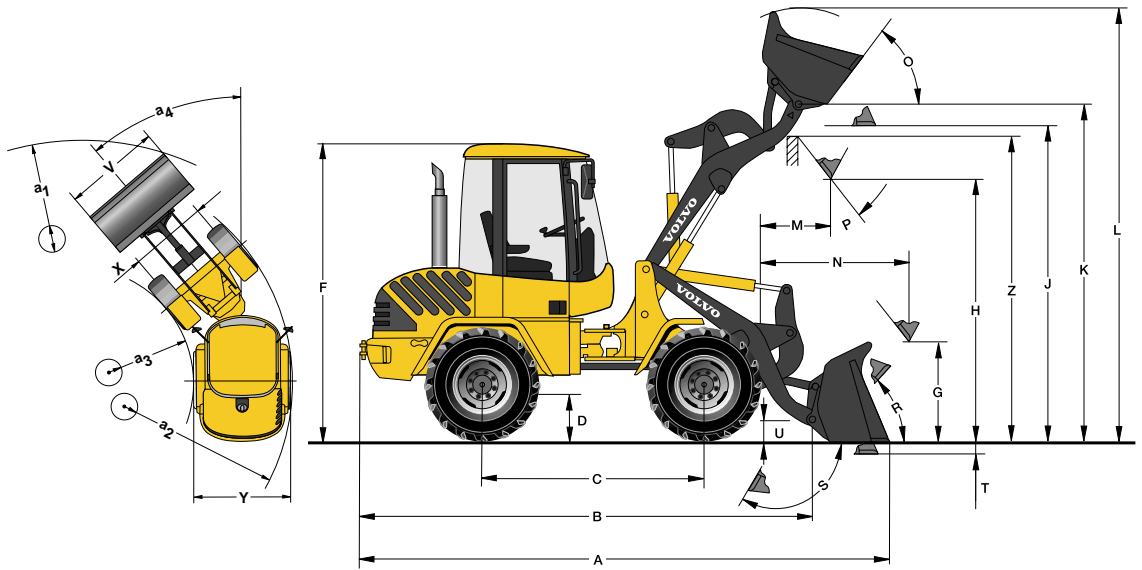
Nostoaisasto:	Z - linkki
Nostosylinterit	2
Kaatosylinteri	1

Nostoaika (kuormitettu)	6,5 s
Laskuaika (tyhjänä)	3,5 s
Tyhjiennysaika	1,5 s
Paluu aika.....	2,0 s

MITTATIEETOJA • Z - NOSTOAISASTO

L30B Z-aisastolla, Z työvälinekiinnityksellä ja 335/80 R20 renkailla

B	4390	mm
C	2150	mm
D	465	mm
F	2690	mm
G	870	mm
J	3000	mm
K	3200	mm
O	70	°
P	45	°
R	50	°
S	140	°
U	200	mm
X	1436	mm
Y	1758	mm
Z	2900	mm
a ₂	3880	mm
a ₃	2070	mm
a ₄	±40	°



ARVOT JA MITAT • Z - NOSTOAISASTO

Arvot eri kauhatyypeillä L30B Z-nostoaistolla, Z pikakiinnityksellä ja 335/80 R20 renkailla		Vakiokauhat		Lumikauhat		Yhdistelmä	Korkea-
Kukkuratilavuus	m ³	0,9	1,0	1,2	1,4	0,8	1,2
Ominaispaino	kg/m ³	1800	1600	1300	1100	1800	1100
Staatinen kaatokuorma, kone suorassa (ISO / DIS)	kg	3800	3700	3650	3550	3450	3200
Staatinen kaatokuorma, täysin käännetty 40% (ISO / DIS)	kg	3350	3300	3250	3150	3050	2850
Hydraulinen nostovoima, suurin	kN	46,5	45,5	44,5	44,0	43,5	40,0
Murtovoima	kN	55,0	48,0	42,5	42,5	52,0	-
A Kokonaispituus	mm	5185	5285	5390	5390	5220	5540
L Nostokorkeus, suurin	mm	4160	4205	4290	4290	4080	4970
V Kauhan leveys	mm	1800	1800	1800	2000	1800	1900
a ₁ Pyyhkäisyhalkaisija	mm	8400	8480	8550	8710	8430	8750
T Kaivussyvyys	mm	105	105	105	105	110	105
H Tyhjennyskorkeus	mm	2520	2450	2370	2370	2470	3635
M Ulottuvuus - suurin nostokorkeus	mm	705	775	845	845	695	915
N Ulottuvuus - suurin	mm	1485	1550	1625	1625	1470	2090
Koneen paino	kg	5100	5120	5150	5180	5290	5400

Arvot trukkihaarukoilla

Painopiste etäisyys 500 mm



ilman lisä
vastapainoa

330 kg lisä
vastapaino

Kaatokuorma, täysin käännettynä (ISO/DIS)

kg

2590

2920

Suurin työkuorma, EN 474-3, 60/80%

kg

1550/2050

1750/2300

Staatinen kaato 80%, täysin käännettynä kulj. asento 40°

kg

2350

2500

Tekniset tiedot kauhalla ja 330 kg vastapainolla

kaikille kauhoille



Materiaalin tiheys

+200 kg/m³

kaatokuorma, kone suorassa (ISO / DIS)

+550 kg

kaatokuorma, kone täysin
käännettynä 40 (ISO / DIS)

+500 kg

VAKIOVARUSTEET

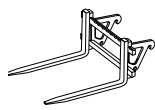
<p>Moottori Suoraruiskutus dieselmoottori Lisäpolttoainesuodatin Kylmäkäynnistyslaite Kuiva ilmansuodatin</p> <p>Sähkölaitteet Generaattori 80 A</p> <p>Valot Ajovalot, assymetriset lähi- ja kaukovalot (Halogeenipolttimot) Työvalot (2 eteen/ 1 taakse) Seisontavalot Takavalot Jarruvalot Suuntavilkut Varoitusvilkut Peruutusvalo Sisävalo</p> <p>Mittarit ja hallintalaitteet 1-vipu hallinta 12 V virranotto Varoitusvalot toiminnolle: Polttoainemäärä Moottorin lämpötila Hydrauliöljyn lämpötila</p> <p>Elektroninen huolto- ja tietojärjestelmä Varoitusvalot toiminnolle: Polttoainemäärä Moottorin lämpötila Hydrauliöljyn lämpötila</p>	<p>Värilliset valot symboleilla toiminnolle: Ajosuunta (eteen/taakse) Vilkut (vasen/oikea) Hehkutus Kaukovalot Tasauspyörästäön lukko Joustohydrauliikka (lisäv.) Haarukkakäyttö (lisäv.) Punaiset valot ja äänimerkki toiminnolle: Seisontajarru Ilmansuodatin Hydrostaatin lämpötila Jäähd. nesteen lämpötila Moott. öljyn lämpötila Lataus Paluuöljysuodatin Katkaisijat symboleilla ja valolla toiminnolle: Seisontavalot Työvalot (eteen/taakse) Takalasin pyyhin Kattovilkku (lisävaruste) Jousto päälle/pois (lisäv.) Volvo pikakiinnittimen hallinta (lisävaruste) Yhdistelmävivun eteen/taakse toiminnon aktivointi (lisävaruste) Diodivalolla varustetut katkaisijat: Huolto- ja toimintatietojen avaaminen Varkaudeneston tarkistus</p>	<p>Voimansiirto Hydrostaattinen voimansiirto 100% tasauspyörästöjen lukot Renkaat 335/80 R20</p> <p>Hydrauliikka Hammasrataspumppu Hallintaventtiili, 3 lohkoa kolmas toiminto</p> <p>Huolto ja ylläpito Työkalusarja Pyöränmuttereiden avaimet</p> <p>Ohjaamo, ulkopuolelta ROPS/FOPS hyväksytty ohjaamo joustavalla kiinnityksellä Kaksi lukittavaa ovea Tummennetut turvalasit Lasinpyyhkimet edessä ja takana Pesulaitteet edessä ja takana Liukuikkuna, vasen ovi Ovien rajoittimet Ulkopeilit (vasen ja oikea)</p> <p>Ohjaamo, sisäpuolella Täysin säädettävä istuin Säädettävä ohjauspylväs Turvavyö Aurinkolippa Lämmityslaite suodattimella ja huurteenpoistolla etu- ja takalaseille Ohjaamon ilmanvaihto Ilmastointilaitteen valmius Säilytyskotelot</p>	<p>Kuormaus Kauhakulman osoitin Hydraulinen pikakiinnitys</p> <p>Ulkopuoliset varusteet Lokasuojat edessä ja takana Lukittava konepeitto Pystypakoputki</p> <p>Viralliset standardit, kone ja tuotanto Laatu: DIN/ISO 9001 Turvallisuus: CE hyväksyntä Konedirektiivi 98/37/ETY ROPS ISO 3471 FOPS ISO 3449 Koneen paino ISO 7131 Kaatokuorma/nosto: ISO/DIS 14397-1 EMC (Sähkömagneettinen yhteensopivuus) 89/335/ETY lisäyksineen Ympäristö: DIN/ISO 14001 Äänen vaimennus: 2000/14/EC</p>
---	--	---	--

LISÄVARUSTEET

<p>Moottori Lohkolämmitin Esisuodatus ilmansuodattimelle (Turbo II) Öljykylpy ilmansuodatin Pakokoasujen partikkelisuodatin</p> <p>Hydrauliijärjestelmä Hyrauliliittimet 3:lle toiminnalle</p>	<p>4:s hydraulitoiminto Lisäpumppu</p> <p>Ohjaamo Käsikaasu Käsiikäyttöinen hivutusventtiili Ilmastointi Radio Työvalo (1 taka, vas)</p>	<p>Ilmajousitettu kuljettajan istuin</p> <p>Kuormaus Joustohydrauliikka</p> <p>Ympäristön suojele Bio öljy Laitteet matalaa melutasoa varten</p>	<p>Turvallisuus Varkaudenestojärjestelmä Suojaverkot valoihin: Ajovalot Työvalot Takavalot Kattovilkku Peruutushälytyn</p>
--	--	--	--

TYÖVÄLINEET

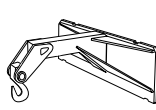
Seuraavassa esitellään pieni valikoima suosittuja lisälaitteita.
Lisää kauhoja ja työvälineitä on saatavana tarpeen mukaan



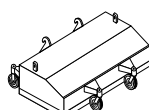
Trukkipiikit



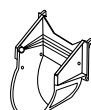
Yhdistelmäkauha



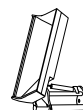
Puskulevy



Harjalaite



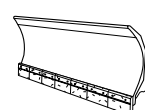
Istutuskauha



Sivulle kaatava kauha



Heinä- ja lantatalikko



Lumiaura

Jatkuvasta tuotekehittelystä johtuen, pidätämme oikeuden spesifikaatioiden muuttamiseen, ilmoittamatta siitä etukäteen.
Kuvat eivät välttämättä näytä koneen vakioversiota.

VOLVO

Construction Equipment

Ref. No. 15 1 430 5572
Printed in PDF
Volvo, Konz

Finnish
CWL
2003.10