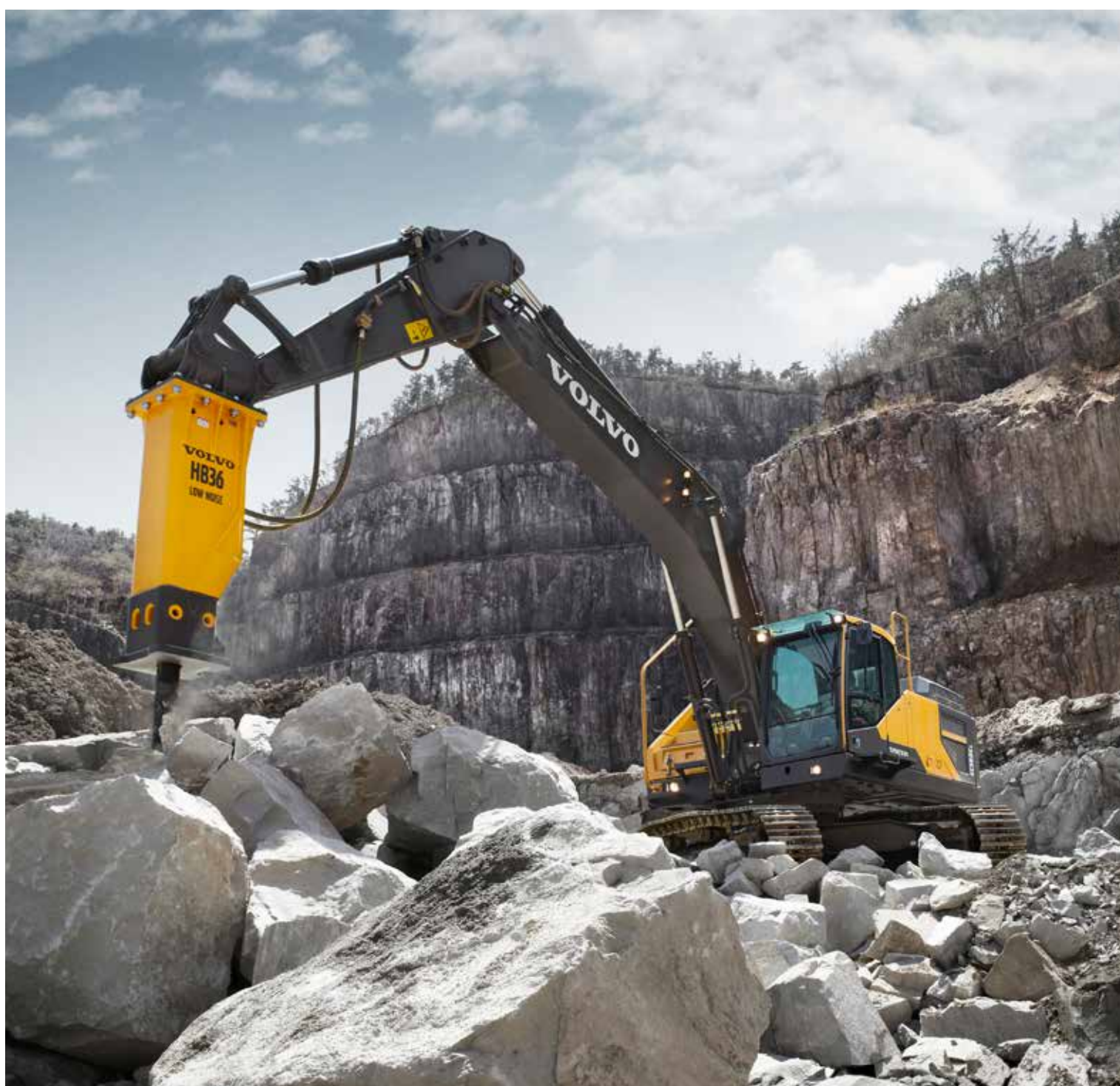




STORE HYDRAULISKE HAMMERE

Store hammerne i detalj – for hjulgående- og beltegående gravemaskiner.





KONSISTENT KRAFT, HOLDBARHET OG SLAGKRAFT

Uansett hvilken oppgave som skal utføres – Volvo's hydrauliske hammere er designet for å levere imponerende resultater.

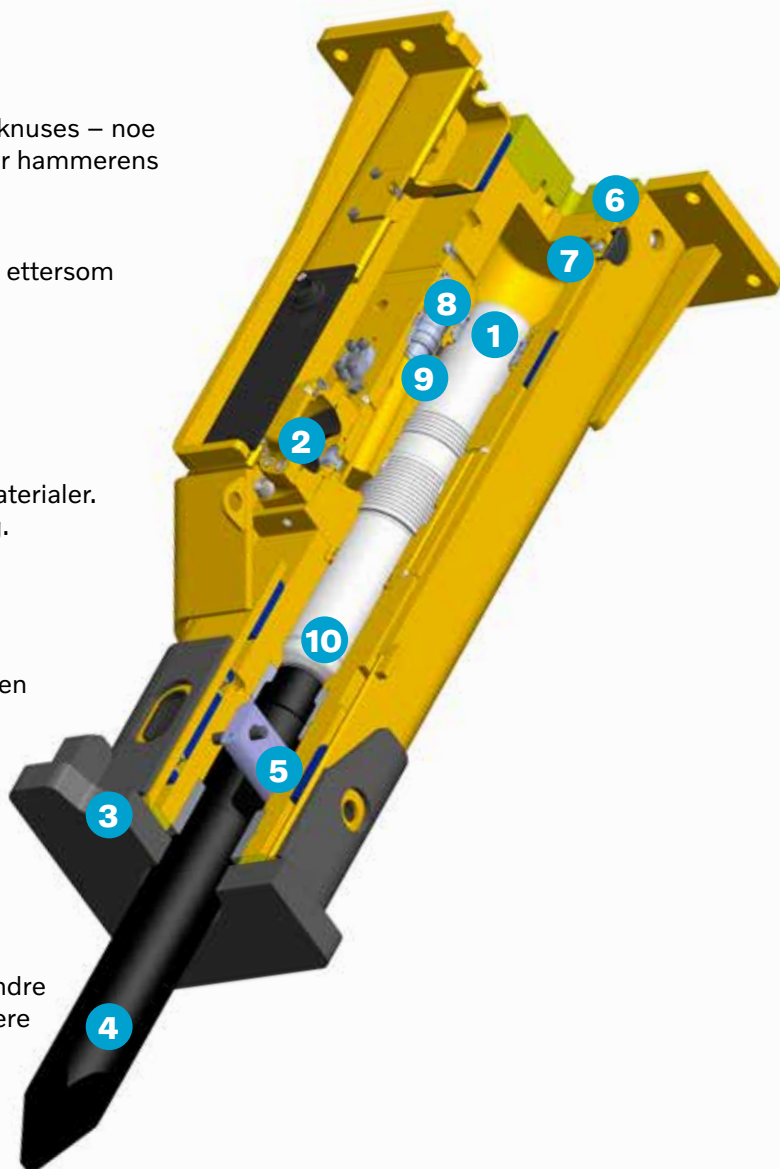
Med enestående slagkraft, to-trinns hastighetsjustering og et omfattende utvalg av tilgjengelige meisler – Volvo's hydrauliske hammere leverer fleksibilitet og en skreddersydd løsning for ethvert bruksområde.

Hver eneste detalj på Volvo-hammeren har blitt designet for å arbeide i harmoni med din Volvo-maskin. Våre hammere leveres som en alt-i-ett-pakke – inkludert ditt valg av slanger, hammerplate og meisel – slik at du kan gå rett i arbeid.

Hammere og bæremaskiner selges og følges opp av din lokale Volvo-forhandler og leveres med en solid produsentgaranti.

Egenskaper og spesifikasjoner, hurtigreferanse

- 1 Beskyttelse mot tomslag**
Hammeren stopper automatisk så snart objektet knuses – noe som beskytter mot komponentskader og forlenger hammerens levetid.
- 2 Med akkumulator**
 1. Mindre belastning på hydraulikkomponentene ettersom akkumulatoren utjevner trykkvariasjonene.
 2. Øker effektiviteten ved hjelp av etterfylling.
- 3 Steintrekker av slitesterkt stål**
Høyfast slitestål.
- 4 Velherdet meisel**
 1. Lengre levetid grunnet bruk av høykvalitetsmaterialer.
 2. Minimere belastningen forårsaket av tomslag.
- 5 Bred tange**
Sikker mot unormal slitasje.
- 6 Dempeplate**
Absorberer slagene fra hamringen og øker levetiden til bæremaskinen.
- 7 Stort gasskammer**
Sikrer høy slagkraft.
- 8 To-hastighetsventil**
Maksimaliser produktiviteten med justerbar slagfrekvens.
- 9 Hovedventil**
Systemet med intern ventil er mer effektivt enn andre hammeres ventilsystemer, samt holder seg kjøligere og utfører raskere og hardere slag.
- 10 Stempel**
Høyere slagkraft med lengre slaglengde



Spesifikasjoner

SPESIFIKASJONSTABELL (HB - TOPPMONTERTE TYPE)

Beskrivelse	Enhet	HB14	HB15	HB18	HB21	HB22	HB25	HB30	HB36	HB38	HB48	HB75	
Driftsvekt	kg	1 088	1 238	1 521	1 739	1 944	2 120	2 729	3 090	3 785	4 207	7 383	
Totallengde med direktekoblet hammerplate og meisel	mm	2 285	2 389	2 602	2 725	2 793	2 953	3 045	3 173	3 398	3 611	4 355	
Verktøy-/meiseldiameter	mm	105	115	125	135	135	145	150	155	165	175	205	
Lydstyrkenivå (Direktiv2000/14/EC)	dB (A)	124	124	124	124	124	125	125	126	126	126	127	
Arbeidstrykk	MPa	14-19	14-19	13-19	16-19	16-19	16-19	16-19	16-19	15-19	15-19	17-21	
Oljemengde	l/min	68-119	85-127	95-140	115-155	120-170	127-178	153-204	170-238	165-255	204-300	350-420	
Slagfrekvens	Lav hast.	spm	350-550	350-550	320-480	320-480	340-450	270-400	250-380	230-400	225-350	230-330	280-350
	Høy hast.	spm	600-900	400-700	400-650	400-600	420-550	330-500	330-450	270-470	270-410	270-500	320-520
Automatisk smøring		Ekstraustyr	Ekstraustyr	Ekstraustyr	Ekstraustyr	Ekstraustyr	Ekstraustyr	Ekstraustyr	Ekstraustyr	Ekstraustyr	Ekstraustyr	Ekstraustyr	
Egnet bæremaskin	tonn	10-15	12-18	16-22	18-24	20-26	24-30	25-36	28-42	34-50	40-60	60-100	

** Driftsvekt inkludert slanger, meisel og redskapsfeste. Redskapsfestets vekt varierer avhengig av type innfestning og maskinmodell. Gjennomsnittlig vekt er derfor oppgitt som driftsvekt.

-- HB14 til HB75: HAMMER + ALS (MANUELL) + SLANGER + BB (DIREKTE) + MEISEL (PYARMIDEFORMET SPISS)

Bruksområder med standardmeisel



B



C



M



P

VEIBYGGING/ ANLEGG	HB14	HB15	HB18	HB21	HB22	HB25	HB30	HB36	HB38	HB48	HB75
Bryting av veidekke	C, M, P	C, M, P	C, M, P	C, M, P	C, M, P	C, M, P	C, M, P	C, M, P	C, M, P	C, M, P	C, M, P
Knusing av ujevnt fjell for veibygging	C, M, P	C, M, P	C, M, P	C, M, P	C, M, P	C, M, P	C, M, P	C, M, P	C, M, P	C, M, P	C, M, P
Grovknusing for forbereding til veibygging						C, M, P	C, M, P	C, M, P	C, M, P	C, M, P	C, M, P
Grøftegraving for drenering	C, M, P	C, M, P	C, M, P	C, M, P	C, M, P	C, M, P	C, M, P	C, M, P	C, M, P	C, M, P	C, M, P
Riving av broer	B, C, M, P	B, C, M, P	B, C, M, P	B, C, M, P	B, C, M, P	B, C, M, P	B, C, M, P	B, C, M, P	B, C, M, P	B, C, M, P	B, C, M, P
Kraftig armerte bropillarer							B	B	B	B	B
Tilvirkning av hull (for trafikkskilt, lyktestolper etc.)	M	M	M	M	M	M	M	M	M	M	M
Telebryting	C, M, P	C, M, P	C, M, P	C, M, P	C, M, P	C, M, P	C, M, P	C, M, P	C, M, P	C, M, P	C, M, P

Riving/bolig- utvikling

Riving av betongvegger, tak, gulv	B, C, M, P	B, C, M, P	B, C, M, P	B, C, M, P	B, C, M, P	B, C, M, P	B, C, M, P	B, C, M, P	B, C, M, P	B, C, M, P	B, C, M, P
Riving av lett armerte betong-fundamenter (<.5 m)	B, M, P	B, M, P	B, M, P	B, M, P	B, M, P	B, M, P	B, M, P	B, M, P			
Mursteinsvegger	B, C, M, P	B, C, M, P	B, C, M, P	B, C, M, P	B, C, M, P	B, C, M, P	B, C, M, P	B, C, M, P	B, C, M, P	B, C, M, P	B, C, M, P
Fjellgrøfter for vannforsyning	C, M, P	C, M, P	C, M, P	C, M, P	C, M, P	C, M, P	C, M, P	C, M, P	C, M, P	C, M, P	C, M, P
Fjerning av fjell for fundamentering	C, M, P	C, M, P	C, M, P	C, M, P	C, M, P	C, M, P	C, M, P	C, M, P	C, M, P	C, M, P	C, M, P
Fjerning av stein for industriotmer			C, M, P	C, M, P	C, M, P	C, M, P	C, M, P	C, M, P	C, M, P	C, M, P	C, M, P
Kraftig armerte betongfundamenter							M, P	M, P	M, P	M, P	M, P
Skille armeringsjern fra betong (for resirkulering)	B, C, M, P	B, C, M, P	B, C, M, P	B, C, M, P	B, C, M, P	B, C, M, P	B, C, M, P	B, C, M, P	B, C, M, P	B, C, M, P	B, C, M, P

Gravedrift/steinbrudd

Finknusing av sprengt stein	B	B	B	B	B	B	B	B	B	B	B
Grovknusing av stein						C, M, P	C, M, P	C, M, P	C, M, P	C, M, P	C, M, P
Knusing av stein som er for store til å gå inn i knuserens åpning	B, C, M, P	B, C, M, P	B, C, M, P	B, C, M, P	B, C, M, P	B, C, M, P	B, C, M, P	B, C, M, P	B, C, M, P		

Underjordiske bruksområder

Salverensk	C	C	C								
------------	---	---	---	--	--	--	--	--	--	--	--

Andre bruksområder

Riving/steinknusing under vann	C, M, P	C, M, P	C, M, P	C, M, P	C, M, P	C, M, P	C, M, P	C, M, P	C, M, P	C, M, P	C, M, P
--------------------------------	---------	---------	---------	---------	---------	---------	---------	---------	---------	---------	---------

B = Butt C = Meiselformet M = Spiss (rund) P = Pyramideformet

Teknisk informasjon om hovedfunksjoner



Automatisk smøresystem (ALS)

Konsept

- Type: hydraulisk motor, drevet av arbeidstrykket og flyt
- Smører kun når hammeren slår
- Volvo originalt hammerfett
- Engangspatron, varer 8 driftstimer

Fordeler

- Pålitelig ytelse i alle bruksområder og klimaer
- Samme fettpatron, uansett årstid
Ingen behov for å endre fettype
- Hammerfett, fungerer fra -20°C og opptil 1100°C
- Fettnippel for manuell smøring er tilgjengelig
- Bedre beskyttelse av meisel og foring, lengre levetid



To-hastighetsventil

Konsept

- Hurtigmodus
 - Egnet for finknusing av kalkstein
- Kraftmodus
 - Egnet for knusing av hard stein

Fordeler

- Enkel å starte. Ingen forsinkelse
- Enkelt å endre modell i felt
- Høyere produktivitet
- Ved drift i kraftmodus er det fortsatt fare for skade på hammeren som følge av tomslag.



Beskyttelse mot tomslag

Konsept

- Selvoppfangende system når materialet har blitt helt knust
- Enten i hurtigslagmodus eller i kraftmodus, denne funksjonen er alltid på
- Ingen spesielle førertiltak behøves, systemet arbeider helt automatisk

Fordeler

- Beskytter meisel, låsebolter, fronthode, samt hammerhuset mot skade
- Ingen unødvendige trykktopper i hydraulikksystemet
- Lengre levetid for hammeren

VOLVO

Volvo Construction Equipment

volvoce.com