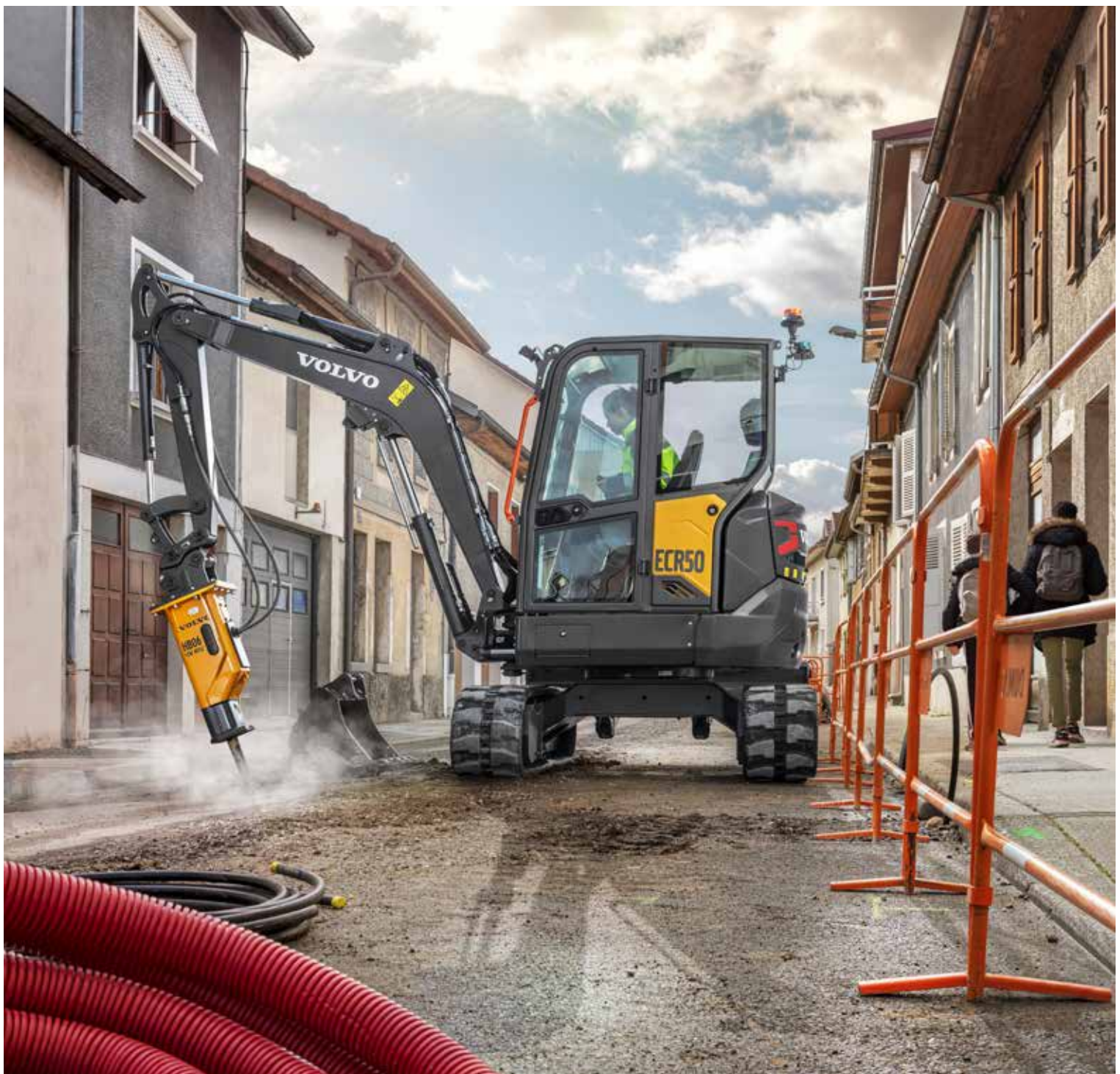




# KOMPAKTA HYDRAULHAMMARE

En närmare titt på de kompakta hydraulhammarna för kompaktgrävare





# KONSEKVENT KRAFT, SLITSTYRKA OCH BRYTKRAFT

**Oavsett arbetsuppgift är Volvos hydraulhammare utformade för att ge imponerande resultat. Med enastående slagkraft, reglage med två hastigheter och ett omfattande utbud av arbetsverktyg att välja mellan ger Volvos hydraulhammare flexibilitet och en skräddarsydd lösning för varje applikation.**

Varje detalj i Volvos hydraulhammare har utformats för att fungera i harmoni med din Volvomaskin och våra hydraulhammare levereras som ett allt-i-ett-paket – inklusive önskade slangar, fästen och verktyg – så att du kan sätta igång med arbetet direkt.

Hydraulhammare och redskapsbärare marknadsförs och underhålls av din lokala Volvo-återförsäljare och levereras med en rejäl garanti från tillverkaren.

# Funktioner och specifikationer snabbtitt

- 1 Tomslagsskydd**  
Stoppar automatiskt driften av hydraulhammaren när ett objekt bryts, vilket skyddar mot skador på delar och förlänger hydraulhammarens livslängd.
- 2 Ackumulator monterad**
  1. Minskad belastning på hydraulkomponenter som absorberar tryckfluktuationer.
  2. Ökar effektiviteten genom att fylla på kort oljeflöde.
- 3 Stendragare med slitstål**  
Använt slitstål.
- 4 Rejält härdade verktyg**
  1. Längre livslängd med högkvalitetsmaterial.
  2. Minimerar inverkan av tomslag.
- 5 Bred mejseltapp**  
Tålig mot onormalt slitage.
- 6 Dämpare**  
Absorberar stötar från hammarslag och ökar bärarens uthållighet.
- 7 Rymligare gaskammare**  
Säkerställer högre slagkraft.
- 8 Ventil för två hastigheter (tillgänglig endast på HB08)**  
Maximera produktiviteten med variabel reglering av hastigheten.
- 9 Kolv**  
Större slagkraft med längre slaglängd



## Specifikationer

**SPECIFIKATIONSTABELL FÖR UPPDATERAD HYDRAULHAMMARE (AV MONTERINGSTYP HB TOP)**

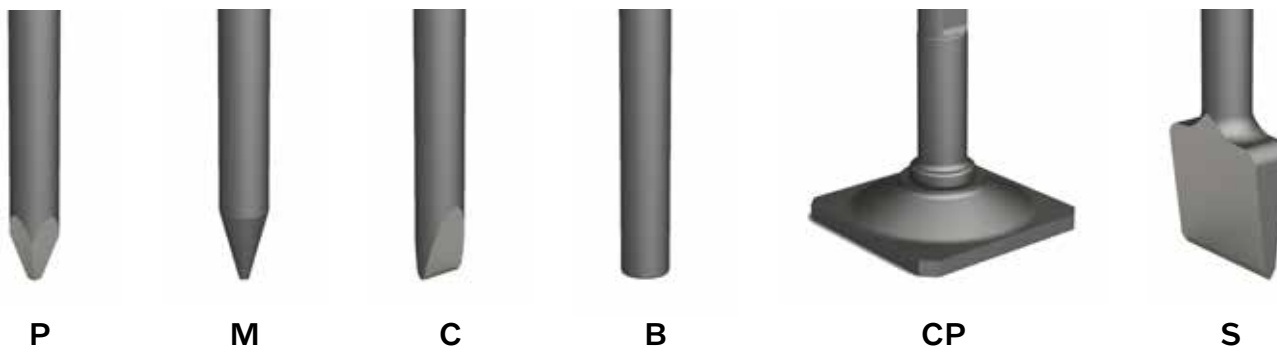
Benämning	Enhet	HB02	HB03	HB06	HB08	
Maskinvikt**	kg	150	175	325	637	
Total längd med originalfäste och verktyg	mm	1334	1442	1610	2121	
Verktysdiameter	mm	57	57	70	90	
Ljudeffektsnivå (direktiv 2000/14/EG)	dB (A)	110	110	117	118	
Driftryck	MPa	9 - 12	9 - 12	11 - 16	14 - 17	
Oljeflöde	liter/minut	19-38	23-70	29-65	42-94	
Slagtakt	Låg hastighet	bpm	450-1 000	600-1 500	380-1 000	380-900
	Hög hastighet	bpm	-	-	-	490-1 010
Automatisk smörjning		Nej	Nej	Nej	Nej	
Lämplig bärare	ton	1,0-3,0	1,5-4,0	3,0-6,5	6,0-10,0	

\*\* Arbetsvikt inklusive slangar, verktyg och fäste. Vikten för fästen varierar beroende på gränssnittstyp och maskinmodell, så genomsnittsvikten används för arbetsvikten.

-- HB02, HB03, HB06: KORG + SLANG + FÄSTE(ORIGINAL)

-- HB06, HB08: KORG + SLANG + FÄSTE(ORIGINAL) + VERKTYG(PIKMEJSEL AV PYRAMIDTYP)

# Vägledning för applikationer med standardverktyg



Väganläggning/anläggning	HB02	HB03	HB06	HB08
Brytning av vägyta	C, M, S, P	C, M, S, P	C, M, S, P	C, M, S, P
Asfaltskärning	C, S	C, S	C, S	C, S
Rivning av broar	C, M	C, M	C, M	C, M
Komprimering av jord	CP	CP	CP	CP
Göra hål (för vägmärken, lyktstolpar)	M	M	M	M
Brytning av tjäle	C, M, S, P	C, M, S, P	C, M, S, P	C, M, S, P

## Rivning/bostadsområde

Rivning av betongväggar, tak, golv	C, M	C, M	C, M	C, M
Rivning av lätta, armerade betongfundament (<.5 m)	M	M	M	M
Tegelväggar	C, M	C, M	C, M	C, M
Separering av armeringsjärn från betong (för återvinning)	C, M	C, M	C, M	C, M

## Metallurgiska applikationer

Brytning av eldfasta foder i ugnar	C, M	C, M	C, M	C, M
------------------------------------	------	------	------	------

P = Pyramid  
 M = Tvärgående spett  
 C = Pikmejsel  
 B = Trubbigt verktyg  
 CP = Komprimeringsplatta  
 S = Skär

# Teknisk diskussion rörande viktiga funktioner



## Flytande kraftenhetssystem

### Koncept

- Patenterad underhållsvänlig huvudplåt
- Ingen fästbult
- Ingen kontakt metall till metall med huset
- Extremt tung dämpare på kraftenhetens huvud

### Fördelar

- Minimerar överföringen av kraftenhetens vibrationer till huset och vidare till bäraren
- Lägre underhålls- och reparationskostnader
- Snabbare service
- Smidig att sätta ihop och ta isär



## Ventil för två hastigheter (tillgänglig endast på HB08)

### Koncept

- Hastighetsarbetsläge
  - Lämplig för sekundär brytning av lätt kalksten
- Kraftarbetsläge
  - Lämplig för tillfällig brytning av berg

### Fördelar

- Lättstartad, ingen fördröjd responstid
- Lätt att växla modell i fält
- Högre produktivitet
- Förhindrar fortfarande risk för skador på hydraulhammaren vid tomslag vid användning i kraftarbetsläge.



# Matchnings- och produktivtetsvägledning

Effektivitet är ett av kärnvärdena för Volvos grävmaskiner. Därför är valet av rätt hydraulhammare för den maskin som du föredrar mycket viktigt, och där vi vill hjälpa kunder att åstadkomma ett bra resultat!

## Komplett erbjudande

Vi erbjuder dig ett komplett erbjudande som börjar med hydraulhammarens korgar, fästen, paket med äkta originalslang, förstklassiga verktyg, utmärkta smörjmedel samt en validerad maskinmatchning, utformad av våra egna experter på hydraulhammare för att göra ditt jobb säkert och effektivt.



### HYDRAULHAMMARLÖSNING FÖR ETT BRETT UTBUD

Maskinmodeller	HB02	HB03	HB06	HB08
EC15D, EC15E, EC18D, EC18E, ECR18E, EC20D, EC20E	•			
EC27C, EC27D, ECR25D, EC35D, ECR35D, ECR40D		•		
ECR50D, ECR50F, EC55B, EC55C, ECR58D, ECR58F, EW60C, EW60E, EC60E			•	
ECR88, ECR88D				•

**VOLVO**

**Volvo Construction Equipment**

[volvoce.com](http://volvoce.com)