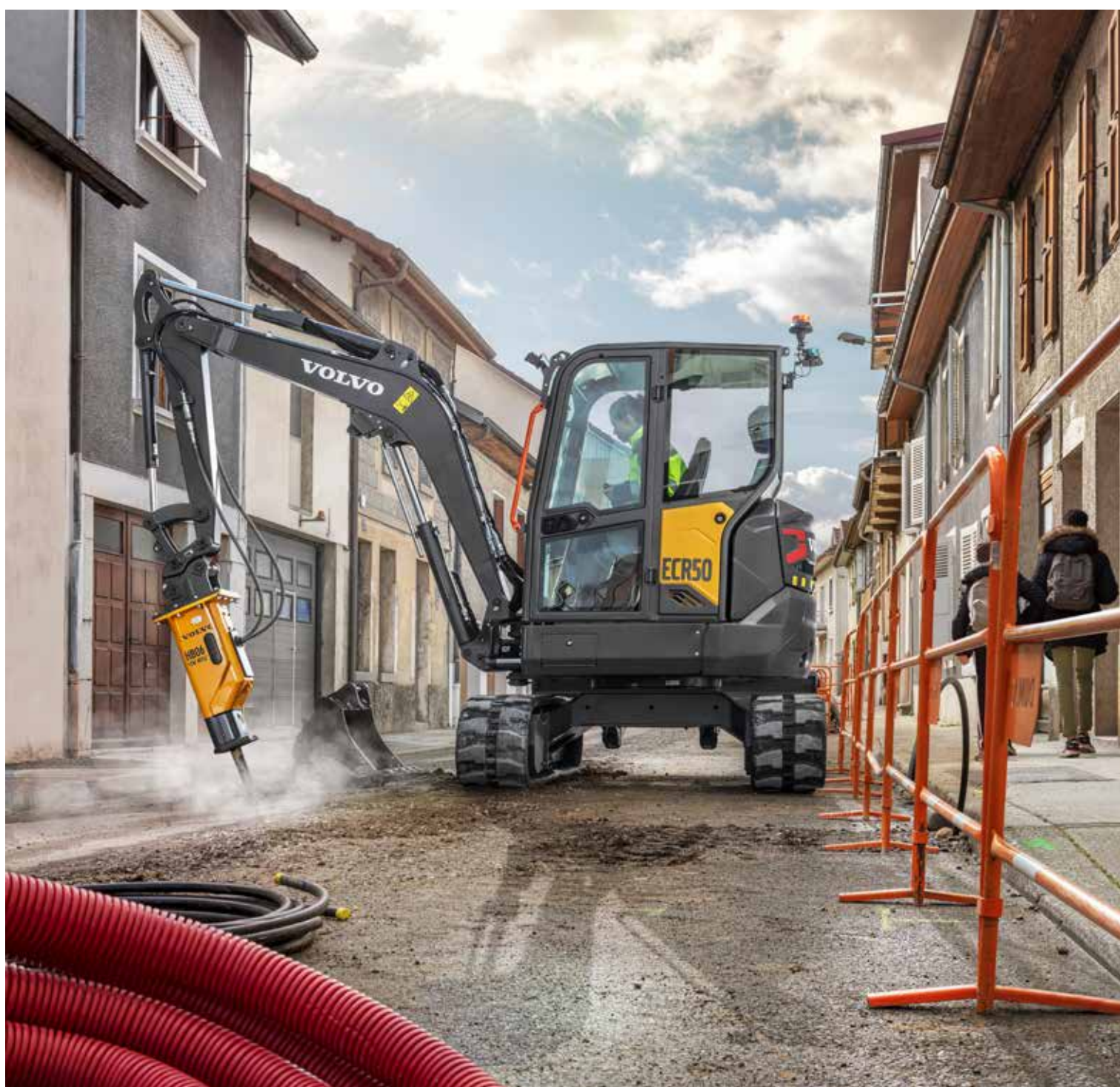




KOMPAKTOWE MŁOTY HYDRAULICZNE

Szczegółowe informacje o kompaktowych młotach do minikoparek





STAŁA MOC, WYTRZYMAŁOŚĆ I SIŁA KRUSZENIA

Niezależnie od zadania młoty hydrauliczne Volvo oferują imponujące rezultaty. Ogromna energia uderzenia, silnik o dwóch prędkościach i szeroka gama dostępnych narzędzi roboczych sprawiają, że młoty Volvo stanowią elastyczne i dopasowane do potrzeb rozwiązanie, idealne do wielu różnych zastosowań.

Każdy szczegół młota Volvo zaprojektowano tak, by umożliwić doskonałe współdziałanie z maszyną Volvo. Oferowane młoty dostarczamy w postaci kompleksowego pakietu — a więc razem ze wskazanymi przewodami, uchwytami i narzędziami — dzięki czemu możesz od razu brać się do pracy.

Młoty i nośniki są sprzedawane i serwisowane przez lokalnego dealera Volvo i są objęte pełną gwarancją producenta.

Krótki przegląd funkcji i danych technicznych

- 1 System zapobiegający pustym uderzeniom**
Funkcja automatycznie przerywa pracę młota po rozbiciu obiektu, chroniąc elementy przed uszkodzeniem i wydłużając okres eksploatacji młota.
- 2 Zamontowany akumulator ciśnienia**
 1. Mniejsze obciążenie podzespołów hydraulicznych dzięki niwelowaniu wahań ciśnienia.
 2. Zwiększa wydajność, zwiększając ilość oleju w krótkim obiegu.
- 3 Element do odgarniania materiału ze stali odpornej na ścieranie**
Zastosowano stal odporną na ścieranie.
- 4 Narzędzie poddane zaawansowanej obróbce cieplnej**
 1. Materiały wysokiej jakości wydłużają okres eksploatacji.
 2. Ograniczanie energii spowodowanej pustym uderzeniem.
- 5 Szeroki grot**
Ochrona przed przyspieszonym zużyciem.
- 6 Amortyzator**
Amortyzuje odbicie podczas pracy młota i zwiększa trwałość nośnika.
- 7 Zbiornik o większej pojemności**
Zapewnia większą energię uderzenia.
- 8 Zawór o dwóch wydatkach przepływu (dostępny tylko w HB08)**
Regulacja prędkości gwarantuje maksymalną wydajność.
- 9 Tłok**
Większa energia uderzenia przy długim skoku



Dane techniczne

TABELA DANYCH TECHNICZNYCH MŁOTÓW (TYP HB Z MOCOWANIEM U GÓRY)

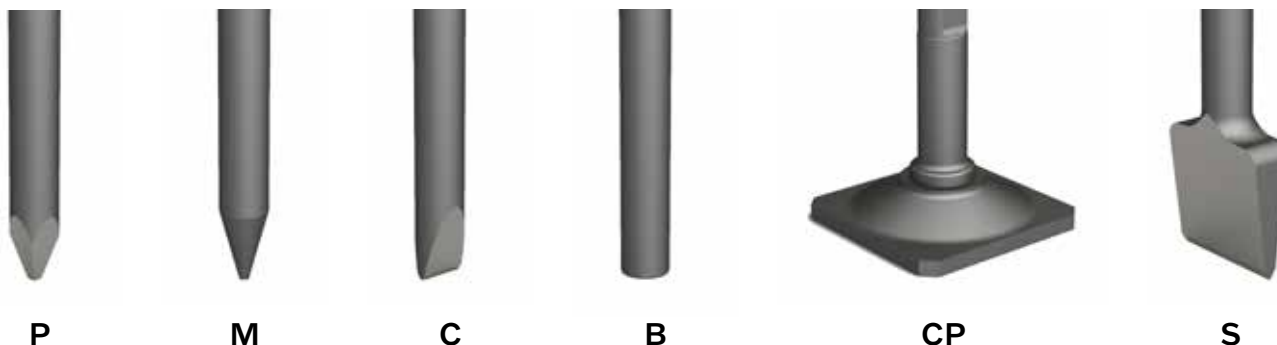
| Opis | Jednostka | HB02 | HB03 | HB06 | HB08 | |
|--|-----------------|---------|-----------|-----------|-----------|-----------|
| Masa robocza** | kg | 150 | 175 | 325 | 637 | |
| Długość całkowita z mocowaniem bezpośrednim i końcówką | mm | 1 334 | 1 442 | 1 610 | 2 121 | |
| Średnica narzędzia | mm | 57 | 57 | 70 | 90 | |
| Poziom mocy akustycznej (wg dyrektywy 2000/14/WE) | dB(A) | 110 | 110 | 117 | 118 | |
| Ciśnienie robocze | Mpa | 9 - 12 | 9- 12 | 11 - 16 | 14 - 17 | |
| Natężenie przepływu oleju | l/min | 19-38 | 23-70 | 29-65 | 42-94 | |
| Współczynnik rozsadzania | Niska prędkość | ud./min | 450-1 000 | 600-1 500 | 380-1 000 | 380-900 |
| | Wysoka prędkość | ud./min | - | - | - | 490-1 010 |
| Automatyczne smarowanie | | Nie | Nie | Nie | Nie | |
| Dedykowana maszyna | tony | 1,0-3,0 | 1,5-4,0 | 3,0-6,5 | 6,0-10,0 | |

** Masa robocza z uwzględnieniem przewodów, końcówki i uchwytu. Masa uchwytu różni się w zależności od typu złącza i modelu maszyny, więc do obliczenia masy roboczej wykorzystano wielkość średnią.

-- HB02, HB03, HB06: KORPUS + WAŻ + BB (BEZPOŚREDNI)

-- HB06, HB08: KORPUS + WAŻ + BB (BEZPOŚREDNI) + NARZĘDZIE (SZPICAK, DŁUTO)

Przewodnik po zastosowaniach z narzędziami standardowymi



| Budowa dróg/budownictwo | HB02 | HB03 | HB06 | HB08 |
|--|------------|------------|------------|------------|
| Kruszenie nawierzchni dróg | C, M, S, P | C, M, S, P | C, M, S, P | C, M, S, P |
| Cięcie asfaltu | C, S | C, S | C, S | C, S |
| Wyburzanie mostów | C, M | C, M | C, M | C, M |
| Zagęszczanie gruntu | CP | CP | CP | CP |
| Wykonywanie otworów (na znaki drogowe, latarnie) | M | M | M | M |
| Kruszenie zamrożonego gruntu | C, M, S, P | C, M, S, P | C, M, S, P | C, M, S, P |

Wyburzanie/budownictwo mieszkaniowe

| | | | | |
|---|------|------|------|------|
| Wyburzanie betonowych ścian, dachów, podłóg | C, M | C, M | C, M | C, M |
| Wyburzanie lekkich, wzmocnionych fundamentów betonowych (<.5 m) | M | M | M | M |
| Ściany z cegły | C, M | C, M | C, M | C, M |
| Oddzielanie zbrojenia od betonu (do recyklingu) | C, M | C, M | C, M | C, M |

Zastosowania metalurgiczne

| | | | | |
|-----------------------------|------|------|------|------|
| Kruszenie obmurzy w piecach | C, M | C, M | C, M | C, M |
|-----------------------------|------|------|------|------|

P = szpicak
M = dłuto
C = przecinak
B = grot tępy
CP = płyta do zagęszczania
S = rydel

Techniczne omówienie najważniejszych funkcji



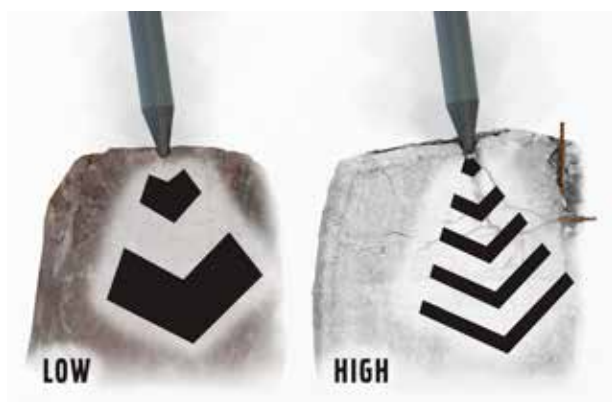
Pływający system ogniwa zasilającego

Opis

- Opatentowana, łatwa w konserwacji płyta głowicy
- Brak sworznia mocującego
- Brak styku powierzchni metalowych z obudową
- Bardzo wytrzymały amortyzator głowicy ogniwa zasilającego

Korzyści

- Ograniczenie przenoszenia drgań ogniwa zasilającego na obudowę, a następnie na nośnik
- Rzadsza konserwacja i niższe koszty napraw
- Krótszy czas serwisowania
- Łatwy montaż i demontaż



Zawór o dwóch wydatkach przepływu (dostępny tylko w HB08)

Opis

- Tryb prędkości
 - Odpowiedni do dodatkowego kruszenia lekkiej skały wapiennej
- Tryb mocy
 - Odpowiedni do sporadycznego kruszenia twardej skały

Korzyści

- Łatwy rozruch, brak opóźnionej reakcji
- Łatwa wymiana modelu w terenie
- Wyższa produktywność
- Zapobieganie awarii młota spowodowanej pustym uderzeniem podczas pracy w trybie mocy.



Podręcznik dobierania młotów z danymi o wydajności

Wydajność jest jedną z najważniejszych wartości koparek Volvo. Dlatego pomagamy klientom w doborze odpowiedniego młota do ich maszyn i skutecznej pracy!

Pełna oferta

Mamy pełną ofertę obejmującą korpusy młotów, wsporniki, oryginalne zestawy węży, najwyższej klasy narzędzia, doskonałe środki smarne, a także sprawdzone rozwiązania dopasowane do maszyn, zaprojektowane przez naszych wewnętrznych ekspertów ds. młotów, aby praca była bezpieczna i wydajna.



MŁOT DO SZEROKIEGO ZAKRESU ZASTOSOWAŃ

| Modele maszyn | HB02 | HB03 | HB06 | HB08 |
|---|------|------|------|------|
| EC15D, EC15E, EC18D, EC18E, ECR18E, EC20D, EC20E | • | | | |
| EC27C, EC27D, ECR25D, EC35D, ECR35D, ECR40D | | • | | |
| ECR50D, ECR50F, EC55B, EC55C, ECR58D, ECR58F, EW60C, EW60E, EC60E | | | • | |
| ECR88, ECR88D | | | | • |

VOLVO

Volvo Construction Equipment

volvoce.com