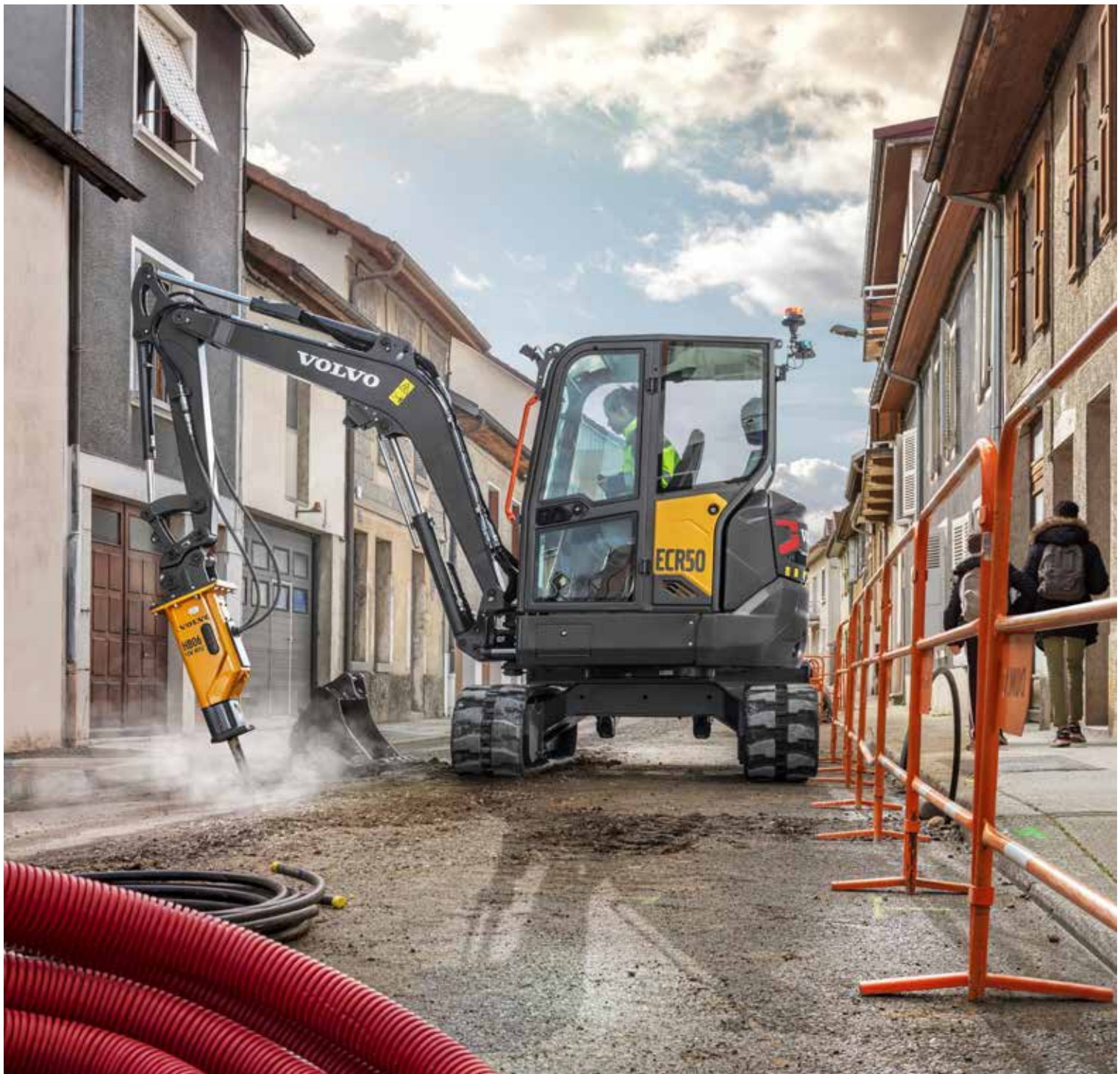




KOMPAKTE HYDRAULISKE HAMMERE

Kompakte hammerne i detalj – for kompaktgravere





KONSISTENT KRAFT, HOLDBARHET OG SLAGKRAFT

Uansett hvilken oppgave som skal utføres – Volvo's hydrauliske hammere er designet for å levere imponerende resultater. Med enestående slagkraft, to-trinns hastighetsjustering og et omfattende utvalg av tilgjengelige meisler – Volvo's hydrauliske hammere leverer fleksibilitet og en skreddersydd løsning for ethvert bruksområde.

Hver eneste detalj på Volvo-hammeren har blitt designet for å arbeide i harmoni med din Volvo-maskin. Våre hammere leveres som en alt-i-ett-pakke – inkludert ditt valg av slanger, hammerplate og meisel – slik at du kan gå rett i arbeid.

Hammere og bæremaskiner selges og følges opp av din lokale Volvo-forhandler og leveres med en solid produsentgaranti.

Egenskaper og spesifikasjoner, hurtigreferanse

- 1 Beskyttelse mot tomslag**
Hammeren stopper automatisk så snart objektet knuses – noe som beskytter mot komponentskader og forlenger hammerens levetid.
- 2 Med akkumulator**
 1. Mindre belastning på hydraulikkomponentene ettersom akkumulatoren utjevner trykkvariasjonene.
 2. Øker effektiviteten ved hjelp av etterfylling.
- 3 Steintrekker av slitesterkt stål**
Høyfast slitestål.
- 4 Velherdet meisel**
 1. Lengre levetid grunnet bruk av høykvalitetsmaterialer.
 2. Minimere belastningen forårsaket av tomslag.
- 5 Bred tange**
Sikker mot unormal slitasje.
- 6 Dempeplate**
Absorberer slagene fra hamringen og øker levetiden til bæremaskinen.
- 7 Stort gasskammer**
Sikrer høy slagkraft.
- 8 To-hastighetsventil (kun tilgjengelig på HB08)**
Maksimaliser produktiviteten med justerbar slagfrekvens.
- 9 Stempel**
Høyere slagkraft med lengre slaglengde



Spesifikasjoner

SPESIFIKASJONSTABELL (HB - TOPPMONTERT TYPE)

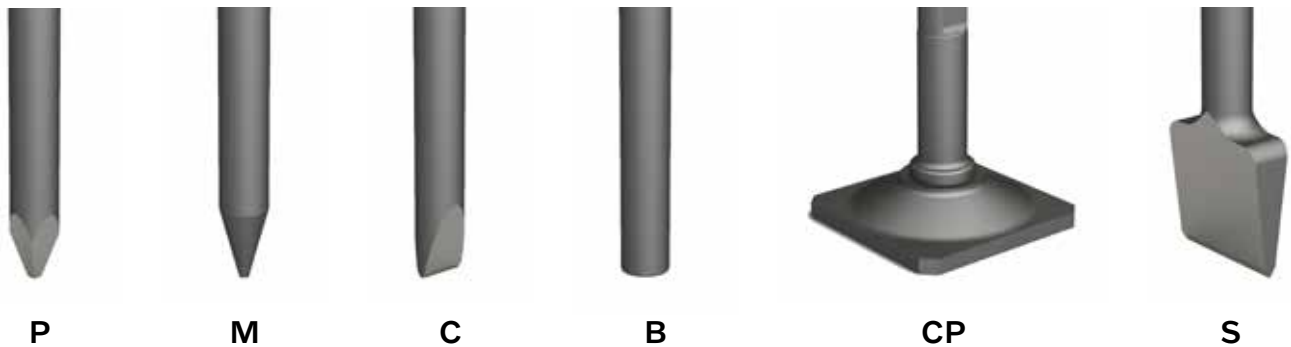
Beskrivelse	Enhet	HB02	HB03	HB06	HB08	
Driftsvekt**	kg	150	175	325	637	
Totallengde med direktekoblet hammerplate og meisel	mm	1 334	1 442	1 610	2 121	
Verktøy-/meiseldiameter	mm	57	57	70	90	
Lydstyrkenivå (Direktiv2000/14/EC)	dB (A)	110	110	117	118	
Arbeidstrykk	Mpa	9 - 12	9- 12	11 - 16	14 - 17	
Oljemengde	l/min	19-38	23-70	29-65	42-94	
Slagfrekvens	Lav hast.	spm	450-1 000	600-1 500	380-1 000	380-900
	Høy hast.	spm	-	-	-	490-1 010
Automatisk smøring		Nei	Nei	Nei	Nei	
Egnet bæremaskin	tonn	1,0-3,0	1,5-4,0	3,0-6,5	6,0-10,0	

** Driftsvekt inkludert slanger, meisel og redskapsfeste. Redskapsfestets vekt varierer avhengig av type innfestning og maskinmodell. Gjennomsnittlig vekt er derfor oppgitt som driftsvekt.

-- HB02, HB03, HB06: HAMMER + SLANGER + BB (DIREKTE)

-- HB06, HB08: HAMMER + SLANGER + BB(DIREKTE) + MEISEL (FIRKANTET SPISS)

Bruksområder med standardmeisel



Veibygging/anleggsarbeid	HB02	HB03	HB06	HB08
Bryting av veidekke	C, M, S, P	C, M, S, P	C, M, S, P	C, M, S, P
Asfaltkutting	C, S	C, S	C, S	C, S
Riving av broer	C, M	C, M	C, M	C, M
Komprimering av masser	CP	CP	CP	CP
Tilvirkning av hull (for trafikkskilt, lyktestolper etc.)	M	M	M	M
Telebryting	C, M, S, P	C, M, S, P	C, M, S, P	C, M, S, P

Riving/boligutvikling

Riving av betongvegger, tak, gulv	C, M	C, M	C, M	C, M
Riving av lettere armert betongfundamenter (<.5 m)	M	M	M	M
Mursteinsvegger	C, M	C, M	C, M	C, M
Skille armeringsjern fra betong (for resirkulering)	C, M	C, M	C, M	C, M

Innen metallindustri

Knusing av ildfaste kapper i ovner	C, M	C, M	C, M	C, M
------------------------------------	------	------	------	------

P = Pyramideformet
M = Spiss (rund)
C = Meiselformet
B = Butt
CP = Komprimeringsplate
S = Spadeformet

Teknisk informasjon om hovedfunksjoner



Flytende hammerkropp

Konsept

- Patentert vedlikeholdsvennlig topplate
- Ingen festebolter
- Ingen "metall mot metall"-kontakt med hammerhuset
- Ekstra kraftig dempeplate på toppen av hammerkroppen

Fordeler

- Minimalisere vibrasjonsoverføringen fra hammerkroppen til bæremaskinen
- Mindre vedlikehold- og reparasjonskostnader
- Kortere vedlikeholdstid
- Enkel å ta fra hverandre og sette sammen



To-hastighetsventil (kun tilgjengelig på HB08)

Konsept

- Hurtigmodus
 - Egnet for finknusing av kalkstein
- Kraftmodus
 - Egnet for knusing av hard stein

Fordeler

- Enkel å starte. Ingen forsinkelse
- Enkelt å endre modell i felt
- Høyere produktivitet
- Ved drift i kraftmodus er det fortsatt fare for skade på hammeren som følge av tomslag.



Tilpasning og produktivetsguide

Effektivitet er en av kjerneverdiene til Volvo's gravemaskiner. Det er derfor viktig å velge rett hammer i forhold til bæremaskinen, og vi ønsker å hjelpe kundene med å gjøre en god jobb!

Komplett utvalg

Vi tilbyr deg et komplett utvalg som starter med hammerkropper, redskapsfester, originale slangesatser, førsteklasses meisler, og glimrende smøresystemer i tillegg til en godkjent maskintilpasning – alt designet av våre hammereksperter for å gjøre jobben sikrere og mer effektiv.



HAMMERLØSNING FOR ET BREDT SPEKTER

Maskinmodeller	HB02	HB03	HB06	HB08
EC15D, EC15E, EC18D, EC18E, ECR18E, EC20D, EC20E EC27C, EC27D, ECR25D, EC35D, ECR35D, ECR40D	•			
ECR50D, ECR50F, EC55B, EC55C, ECR58D, ECR58F, EW60C, EW60E, EC60E ECR88, ECR88D		•	•	•

VOLVO

Volvo Construction Equipment

volvoce.com