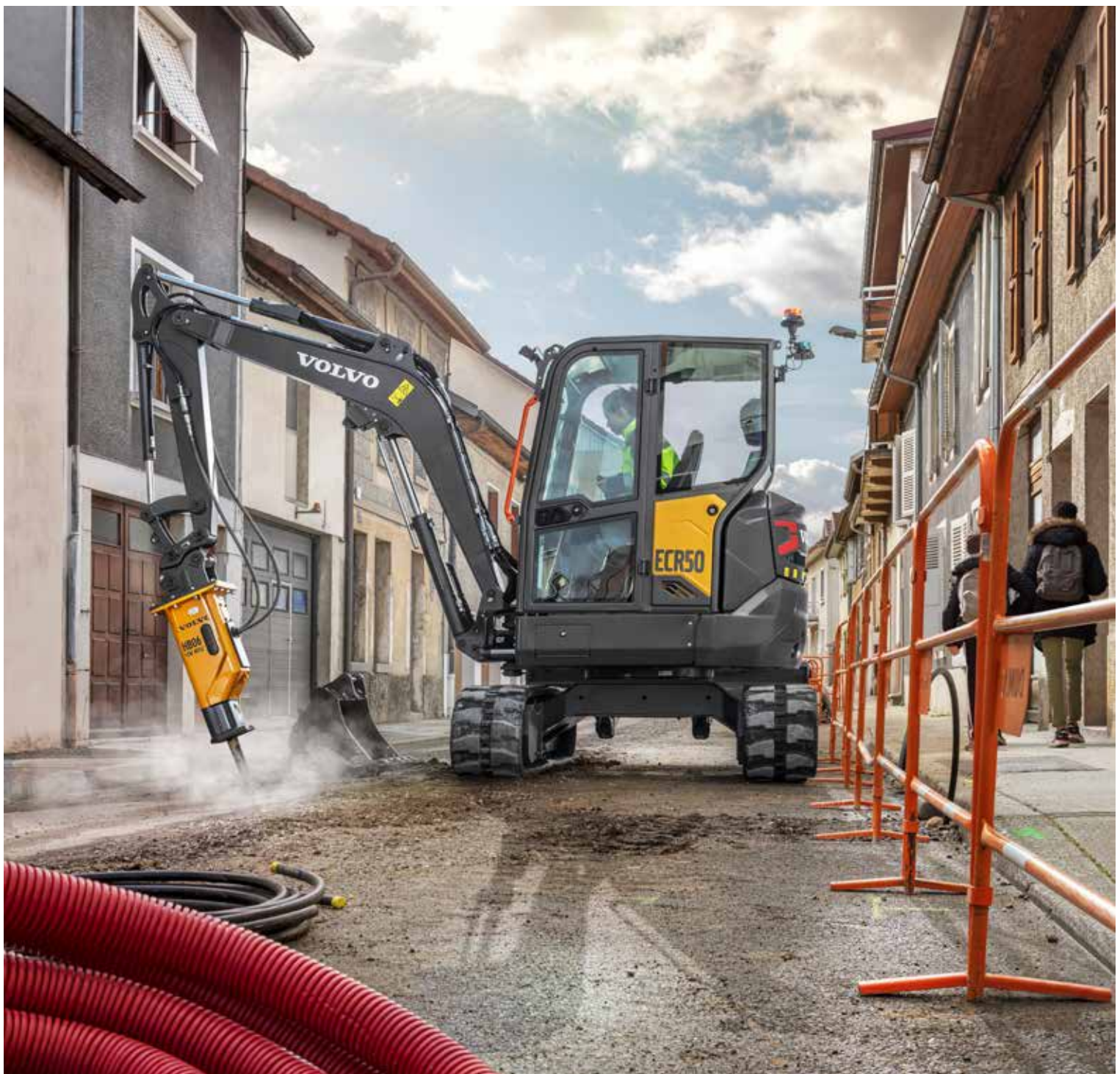




MARTELLI DEMOLITORI IDRAULICI COMPATTI

Martelli demolitori compatti in dettaglio per escavatori compatti





POTENZA, DURATA E FORZA DI FRANTUMAZIONE COSTANTI

Qualunque sia il lavoro da svolgere, i martelli demolitori idraulici Volvo sono progettati per fornire eccellenti risultati. Con un'energia d'impatto straordinaria, due velocità di lavoro e un'ampia gamma di attrezzi disponibili, i martelli demolitori Volvo garantiscono flessibilità e una soluzione su misura per ogni applicazione.

Ogni dettaglio del martello demolitore Volvo è stato studiato per permettergli di lavorare in perfetta armonia con la tua macchina Volvo. I nostri martelli demolitori sono forniti come pacchetto "tutto compreso", in cui troverai i tubi, le staffe e gli attrezzi di tua scelta, in modo da poter essere subito operativo.

I martelli demolitori e i portautensili sono venduti e assistiti dalla concessionaria locale Volvo e sono accompagnati da una solida garanzia del produttore.

Caratteristiche e specifiche - rapida panoramica

- 1 Protezione da colpi a vuoto**
Arresta automaticamente il funzionamento del martello demolitore quando l'oggetto è frantumato, in modo da evitare danni alle parti e prolungare la durata del martello demolitore.
- 2 Accumulatore installato**
 1. Meno stress per i componenti idraulici grazie all'assorbimento delle fluttuazioni di pressione.
 2. Maggiore efficienza grazie al riapprovvigionamento dell'olio in caso di bassa portata dell'olio.
- 3 Trascinatore di roccia in acciaio anti-abrasione**
Costruito con acciaio anti-abrasione.
- 4 Utensile ben temprato**
 1. Maggiore durata grazie a materiale di alta qualità.
 2. Minimo impatto dei colpi a vuoto.
- 5 Perno dello scalpello largo**
Resistente ad usura anomala
- 6 Ammortizzatore**
Assorbe i contraccolpi del martello demolitore e aumenta la durata del portautensile
- 7 Camera del gas più spaziosa**
Garantisce una potenza di impatto superiore.
- 8 Valvola a due velocità (disponibile solo su HB08)**
Massima produttività grazie al controllo a velocità variabile.
- 9 Pistone**
Potenza di impatto superiore con lunga corsa



Caratteristiche

TABELLA DELLE CARATTERISTICHE TECNICHE DEL RESTYLING DEL MARTELLO (HB TIPO CON ATTACCO SUPERIORE)

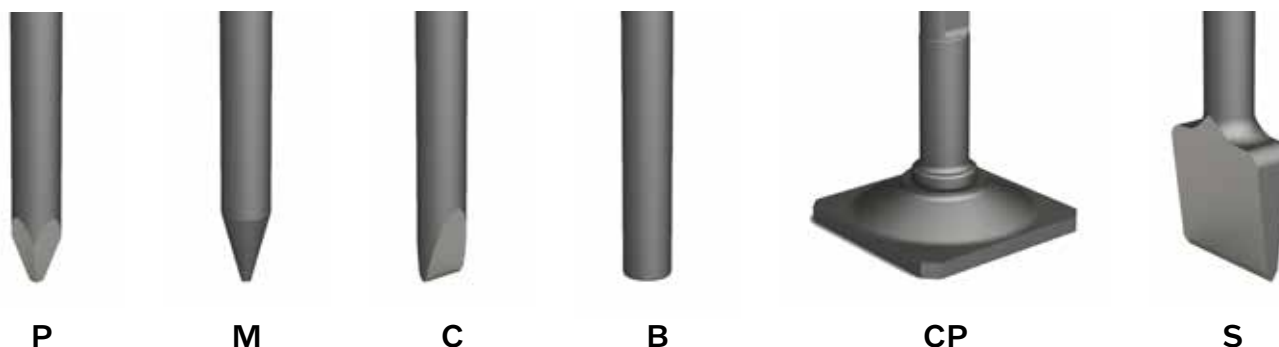
Descrizione	Unità	HB02	HB03	HB06	HB08
Peso operativo**	kg	150	175	325	637
Lunghezza complessiva con sella ad attacco diretto e utensile	mm	1 334	1 442	1 610	2 121
Diametro utensile	mm	57	57	70	90
Livello di potenza acustica (Direttiva 2000/14/CE)	dB(A)	110	110	117	118
Pressione di esercizio	Mpa	9 - 12	9- 12	11 - 16	14 - 17
Portata olio	l/min	19-38	23-70	29-65	42-94
Frequenza colpi	Bassa velocità	colpi/min.	450-1 000	600-1 500	380-1 000
	Alta velocità	colpi/min.	-	-	-
Lubrificazione automatica		No	No	No	No
Macchina idonea	t	1,0-3,0	1,5-4,0	3,0-6,5	6,0-10,0

* Peso operativo comprensivo di tubi flessibili, utensile e due staffa. Il peso del martello varia a seconda del tipo di interfaccia e del modello della macchina, per cui per il peso operativo si considera il peso medio

-- HB02, HB03, HB06: CORPO + TUBO FLESSIBILE + BB (DIRETTO)

-- HB06, HB08: CORPO + TUBO FLESSIBILE + BB (DIRETTO) + UTENSILE (PUNTA PIRAMIDALE)

Guida alle applicazioni con utensili standard



Lavori stradali/edilizia	HB02	HB03	HB06	HB08
Frantumazione del manto stradale	C, M, S, P	C, M, S, P	C, M, S, P	C, M, S, P
Taglio dell'asfalto	C, S	C, S	C, S	C, S
Demolizione di ponti	C, M	C, M	C, M	C, M
Compattazione di terreno	CP	CP	CP	CP
Creazione di buche (per segnali stradali, pali della luce)	M	M	M	M
Frantumazione di terreno ghiacciato	C, M, S, P	C, M, S, P	C, M, S, P	C, M, S, P

Demolizione/progetti di edilizia residenziale

Demolizione di muri, tetti, pavimenti di cemento	C, M	C, M	C, M	C, M
Demolizione di fondazioni leggere in cemento armato (<.5 m)	M	M	M	M
Muri di mattoni	C, M	C, M	C, M	C, M
Separazione dell'armatura dal calcestruzzo (per riciclaggio)	C, M	C, M	C, M	C, M

Applicazioni metallurgiche

Rottura di rivestimenti refrattari in forni	C, M	C, M	C, M	C, M
---	------	------	------	------

P = Piramidale
 M = Arrotondato
 C = Scalpello
 B = Non affilato
 CP = Piastra compattatrice
 S = Vanga

Presentazione tecnica delle caratteristiche chiave



Sistema a cella di potenza flottante

Concetto

- Piastra di testa di facile manutenzione brevettata
- Nessun bullone di ritegno
- Nessun contatto metallo-metallo con l'alloggiamento
- Ammortizzatore estremamente pesante sulla testa della cella di potenza

Vantaggi

- Riduce al minimo il trasferimento delle vibrazioni dalla cella di potenza all'alloggiamento e al portautensile
- Riduce i costi di manutenzione e riparazione
- Tempi di manutenzione e assistenza più brevi
- Facile montaggio e smontaggio



Valvola a due velocità (disponibile solo su HB08)

Concetto

- Modalità veloce
 - Adatta per la frantumazione secondaria di calcare leggero
- Modalità di potenza
 - Adatta per la frantumazione occasionale di rocce dure

Vantaggi

- Facile avvio, risposta senza ritardi
- Modello facile da sostituire sul campo
- Produttività più elevata
- Riduce il rischio di rottura del martello demolitore in seguito a colpi a vuoto quando funziona in modalità di potenza.



Guida di compatibilità e produttività

L'efficienza è una delle caratteristiche fondamentali degli escavatori Volvo. La scelta del martello demolitore giusto per la vostra macchina preferita è dunque uno degli aspetti più importanti che può aiutare il cliente a lavorare in modo migliore!

Gamma completa

Offriamo una gamma completa che va da corpi per martelli demolitori, staffe, kit di tubi flessibili originali, attrezzi di prima classe, eccellente lubrificazione e un abbinamento macchina convalidato, progettato dai nostri esperti interni di martelli demolitori per rendere il vostro lavoro più sicuro ed efficiente.



MARTELLI PER UN'AMPIA GAMMA

Modelli macchina	HB02	HB03	HB06	HB08
EC15D, EC15E, EC18D, EC18E, ECR18E, EC20D, EC20E EC27C, EC27D, ECR25D, EC35D, ECR35D, ECR40D	•			
ECR50D, ECR50F, EC55B, EC55C, ECR58D, ECR58F, EW60C, EW60E, EC60E ECR88, ECR88D		•	•	•

VOLVO

Volvo Construction Equipment

volvoce.com