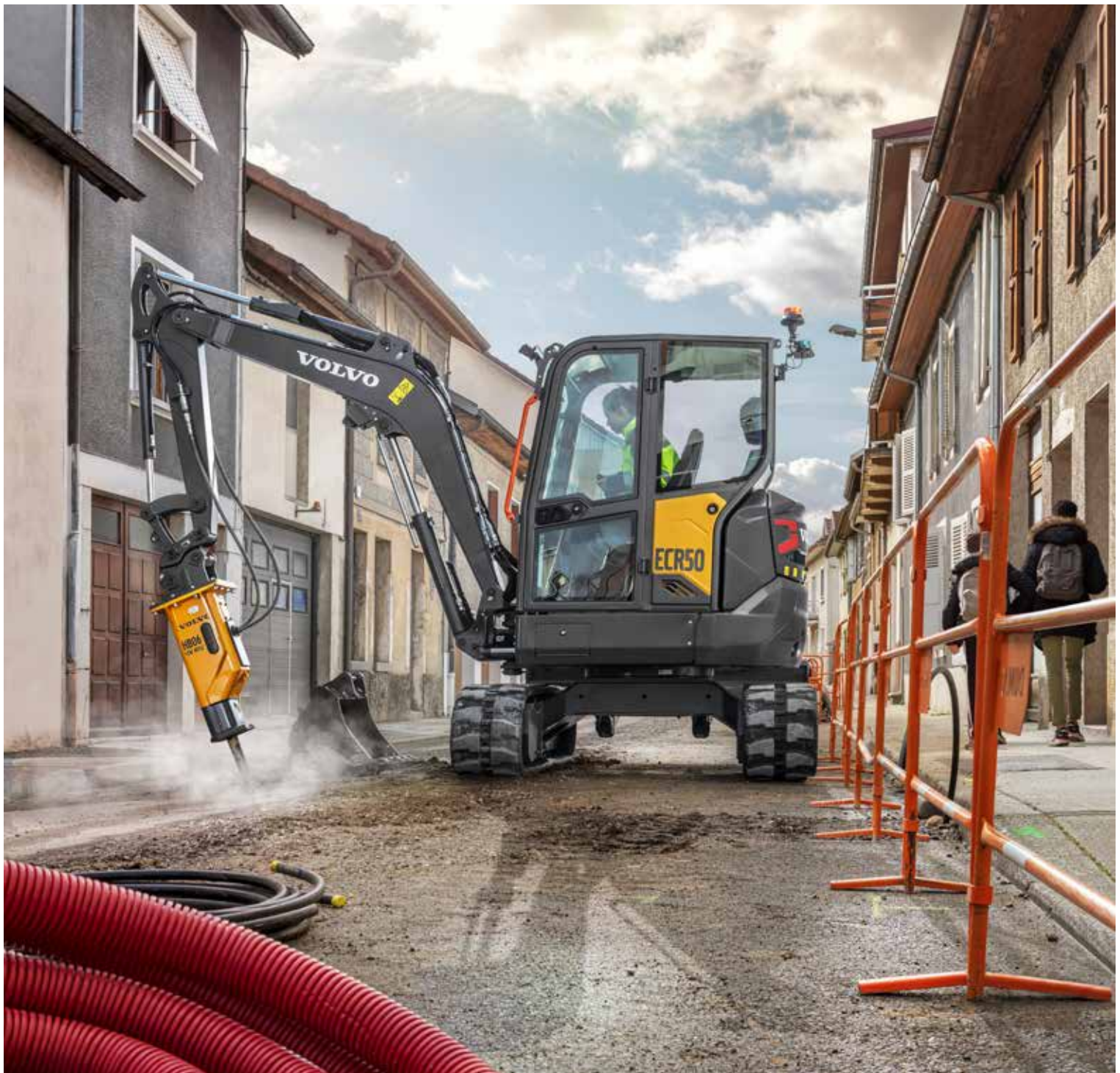




BRISE-ROCHES HYDRAULIQUES COMPACTS

Informations détaillées sur les brise-roches hydrauliques compacts pour pelles compactes





PUISSANCE CONSTANTE, DURABILITÉ ET FORCE DE RUPTURE

Quelle que soit la tâche à accomplir, les brise-roches Volvo sont conçus pour fournir des résultats impressionnants. Avec une force exceptionnelle, une commande à deux vitesses et une large gamme d'outils disponibles, les brise-roches Volvo offrent une solution souple et sur mesure pour toutes les applications.

Chaque détail des brise-roches Volvo est conçu pour travailler en harmonie avec votre machine Volvo. Nos brise-roches sont fournis sous forme de système complet, avec flexibles, supports et outils, afin que vous puissiez vous mettre immédiatement au travail.

Les brise-roches et les machines qui les utilisent sont vendus et entretenus par votre concessionnaire Volvo, et couverts par la garantie Volvo.

Contrôle rapide des fonctions et caractéristiques

- 1 Protection contre les coups à blanc**
Arrête automatiquement le fonctionnement du brise-roche hydraulique lorsque l'objet est brisé, ce qui évite d'endommager des pièces et prolonge la durée de vie du brise-roche hydraulique.
- 2 Présence d'un accumulateur**
 1. Contrainte moindre sur les composants hydrauliques grâce à l'absorption des variations de pression.
 2. Augmente l'efficacité en compensant les débits d'huile insuffisants.
- 3 Plaque de fond avec acier antiabrasion**
Acier antiabrasion.
- 4 Outil traité thermiquement**
 1. Durée de vie plus longue grâce à des matériaux de grande qualité.
 2. Réduction de l'impact dû aux coups à blanc.
- 5 Goupille pour burin large**
Protégé contre l'usure anormale.
- 6 Bloc amortisseur**
Absorbe les répercussions du martèlement et augmente l'endurance du support.
- 7 Chambre de gaz plus spacieuse**
Garantit une puissance d'impact plus importante.
- 8 Soupape à deux vitesses (disponible uniquement sur HB08)**
Accroît la productivité de la commande de vitesse variable.
- 9 Le piston**
Puissance d'impact plus importante avec une course longue



Caractéristiques

EVOLUTION BRISE-ROCHES - CARACTÉRISTIQUES TECHNIQUES (BRISE-ROCHES À PLATINE DE FIXATION SUPÉRIEURE)

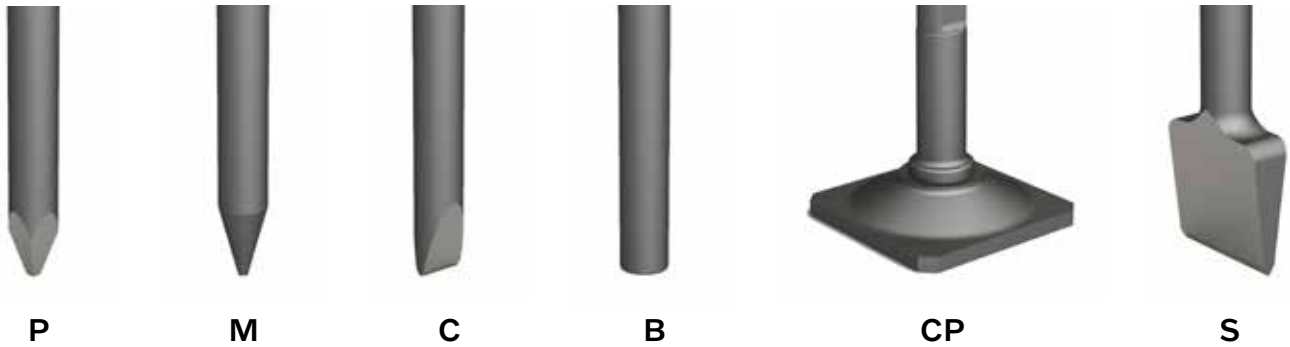
Description	Unité	HB02	HB03	HB06	HB08	
Poids opérationnel**	kg	150	175	325	637	
Longueur hors tout avec platine à fixation sur axes et outil	mm	1 334	1 442	1 610	2 121	
Diamètre de l'outil	mm	57	57	70	90	
Puissance sonore (Directive 2000/14/CE)	dB(A)	110	110	117	118	
Pression de service	Mpa	9 - 12	9- 12	11 - 16	14 - 17	
Débit d'huile	L/min	19-38	23-70	29-65	42-94	
Fréquence de frappe	Fréquence lente	Coups/min	450-1 000	600-1 500	380-1 000	380-900
	Fréquence rapide	Coups/min	-	-	-	490-1 010
Graissage automatique		Non	Non	Non	Non	
Machines approuvées	t	1,0-3,0	1,5-4,0	3,0-6,5	6,0-10,0	

** Le poids opérationnel inclut les flexibles, l'outil et la platine de fixation. Le poids de la platine variant en fonction du type d'interface et du modèle de la machine, le poids opérationnel est calculé avec un poids moyen de la platine.

-- HB02, HB03, HB06 : CORPS + FLEXIBLE + BB (DIRECT)

-- HB06, HB08 : CORPS + FLEXIBLE + BB (DIRECT) + OUTIL (POINTE PYRAMIDALE)

Guide d'application des outils standard



Travaux publics/construction	HB02	HB03	HB06	HB08
Destruction de la surface de la route	C, M, S, P	C, M, S, P	C, M, S, P	C, M, S, P
Découpe d'asphalte	C, S	C, S	C, S	C, S
Démolition de ponts	C, M	C, M	C, M	C, M
Sols compacts	CP	CP	CP	CP
Création de trous (pour les panneaux de signalisation, les lampadaires)	M	M	M	M
Perforation de sol gelé	C, M, S, P	C, M, S, P	C, M, S, P	C, M, S, P

Démolition/création de logements

Démolition de murs, toits, sols en béton	C, M	C, M	C, M	C, M
Démolition de fondations en béton armé légères (<.5 m)	M	M	M	M
Murs en briques	C, M	C, M	C, M	C, M
Séparation des barres d'armature et du béton (pour recyclage)	C, M	C, M	C, M	C, M

Applications métallurgiques

Destruction de revêtement réfractaire dans des fourneaux	C, M	C, M	C, M	C, M
--	------	------	------	------

P = Pyramide
M = Pic
C = Burin
B = Pilon
CP = Dameuse
S = Bêche

Discussion technique au sujet des caractéristiques principales



Système avec mécanisme de percussion flottant

Concept

- Plaque de tête brevetée pour une maintenance aisée
- Aucun boulon de support
- Aucun contact métal contre métal avec le corps
- Bloc amortisseur extrêmement résistant sur la tête du mécanisme de percussion

Avantages :

- Réduction du transfert des vibrations du mécanisme de percussion au corps et à la machine
- Réduction des coûts de maintenance et de réparations
- Entretien plus rapide
- Assemblage et désassemblage faciles



Souape à deux vitesses (disponible uniquement sur HB08)

Concept

- Mode vitesse
 - Adapté au concassage secondaire de calcaire léger
- Mode puissance
 - Adapté au concassage occasionnel de roche dure

Avantages :

- Démarrage facile, réaction instantanée
- Changement de mode facile sur le terrain
- Un gain de productivité
- Protège le brise-roche hydraulique contre les risques de coups à blanc en mode puissance.



Guide de correspondances et de productivité

L'efficacité est l'une des valeurs essentielles des pelles hydrauliques Volvo. Par conséquent, la sélection du brise-roche hydraulique le mieux adapté à votre machine est un point important pour aider nos clients dans leur travail.

Offre complète

Nous vous proposons une offre complète, incluant des corps de brise-roche hydraulique des supports, des kits de flexibles d'origine, des outils de qualité, d'excellents systèmes de graissage et la validation de l'adéquation avec la machine par nos experts en brise-roches hydrauliques afin de vous garantir un travail sûr et efficace.



BRISE-ROCHES AVEC MODÈLES VOLVO ASSOCIÉS

Pelles	HB02	HB03	HB06	HB08
EC15D, EC15E, EC18D, EC18E, ECR18E, EC20D, EC20E	•			
EC27C, EC27D, ECR25D, EC35D, ECR35D, ECR40D		•		
ECR50D, ECR50F, EC55B, EC55C, ECR58D, ECR58F, EW60C, EW60E, EC60E			•	
ECR88, ECR88D				•

VOLVO

Volvo Construction Equipment

volvoce.com