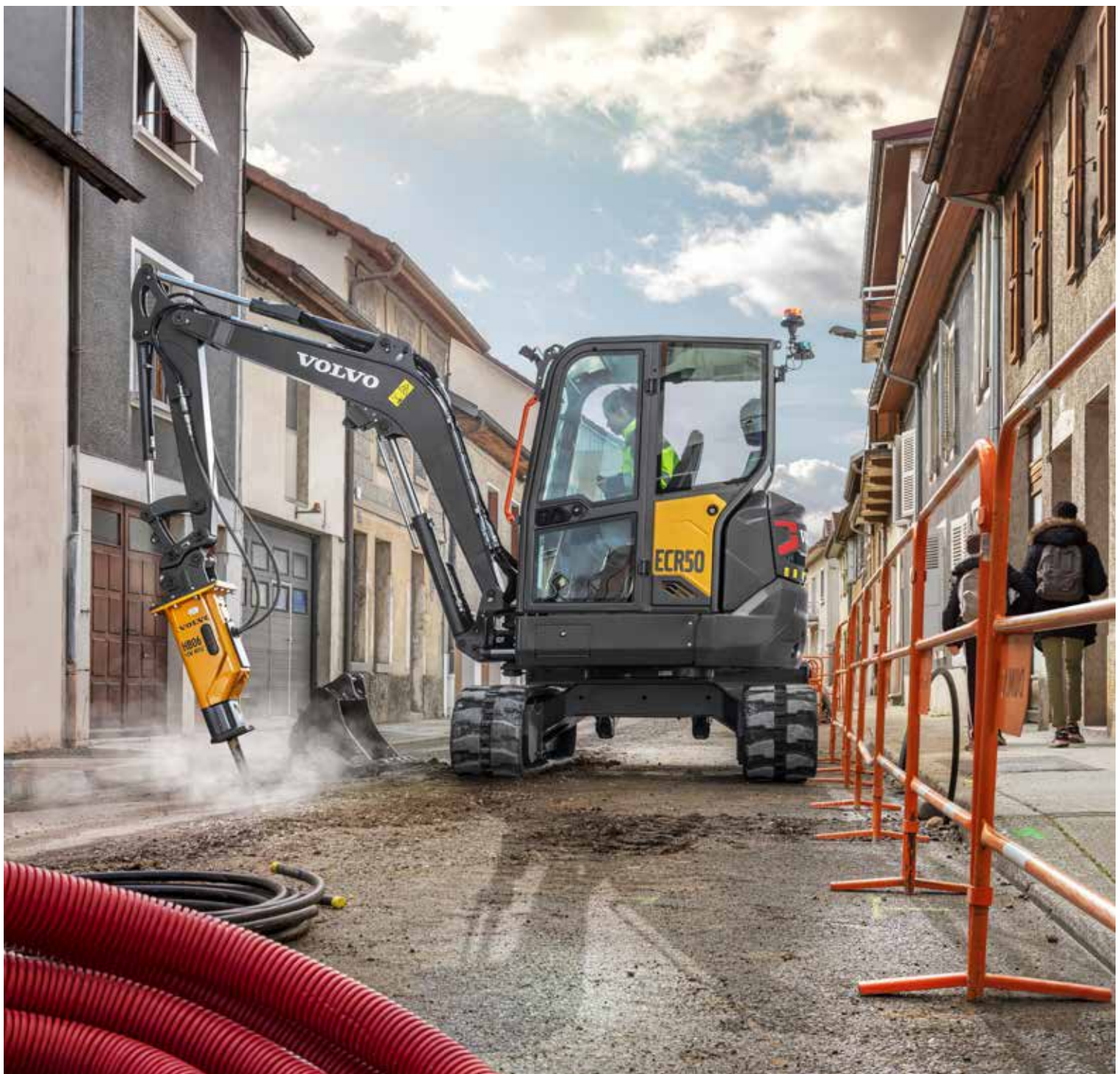




# KOMPAKTE HYDRAULIKHÄMMER

Die kompakten Hydraulikhämmer für Kompaktbagger im Detail





# KONSISTENTE LEISTUNG, HALTBARKEIT UND BRECHKRAFT

**Welche Aufgabe auch immer erledigt werden muss, das Konzept von den Hydraulik Hammer von Volvo liefert beeindruckende Ergebnisse. Mit herausragender Schlagenergie, zweistufiger Steuerung und einem umfassenden Angebot an Arbeitswerkzeugen liefern Volvo-Hämmer Flexibilität und eine maßgeschneiderte Lösung für jede Anwendung.**

Jedes Detail der Volvo-Hydraulikhämmer ist auf das harmonische Zusammenspiel mit Ihrer Volvo-Maschine ausgelegt. Und unsere Hämmer werden als Komplettpaket geliefert – einschließlich der von Ihnen gewählten Schläuche, Konsolen und anderen Werkzeuge – damit Sie sofort loslegen können.

Hämmer und Träger werden von Ihrem Volvo-Händler verkauft und gewartet und mit einer soliden Herstellergarantie geliefert.

# Merkmale und technische Daten

## Kurzüberblick

- 1 Leerschlagschutz**  
Unterbricht automatisch den Brecherbetrieb, wenn das Objekt zerbrochen ist. Dies verhindert eine Beschädigung der Teile und verlängert die Lebensdauer des Hammers.
- 2 Integrierter Akkumulator**
  1. Weniger Beanspruchung der Hydraulikkomponenten durch Ausgleich von Druckschwankungen.
  2. Erhöht die Effizienz durch einen kurzen Ölrücklauf.
- 3 Bodenplatte aus abrasionsfestem Stahl**  
Verwendung von abrasionsfestem Stahl.
- 4 Werkzeug sorgfältig wärmebehandelt**
  1. Längere Lebensdauer dank hochwertigem Material.
  2. Minimale Schäden durch Leerschläge.
- 5 Breiter Meißelstift**  
Kein übermäßiger Verschleiß.
- 6 Dämpferkissen**  
Fängt den Rückschlag des Hammers auf und erhöht die Robustheit des Trägers.
- 7 Größerer Gasbehälter**  
Erhöht die Aufprallkraft.
- 8 Zwei-Stufen-Ventil (nur HB08)**  
Maximale Produktivität dank zweistufiger Steuerung.
- 9 Kolben**  
Höhere Aufprallkraft mit langem Hub



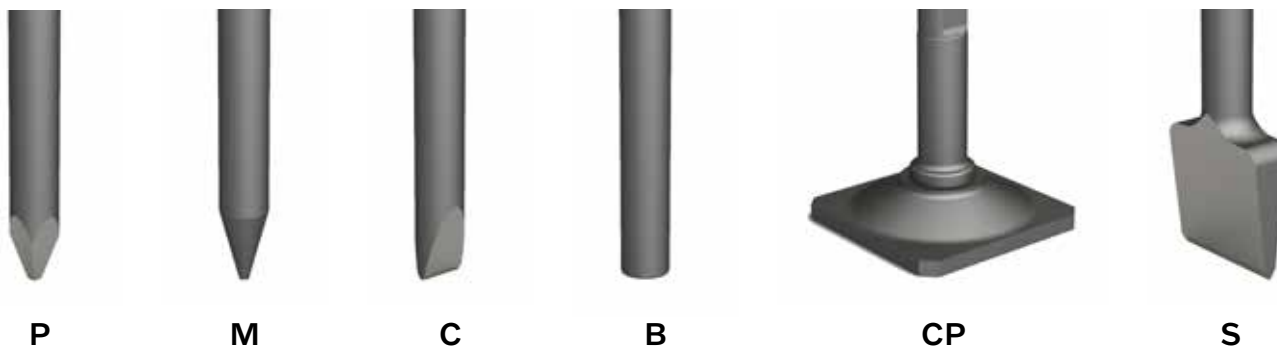
## Technische Daten

**HAMMER FACELIFT SPEZIFIKATION TABELLE (HB TOP MOUNT TYPE)**

Beschreibung	Einheit	HB02	HB03	HB06	HB08	
Betriebsgewicht**	kg	150	175	325	637	
Gesamtlänge mit direkt montierter Hammeraufnahme und Werkzeug	mm	1 334	1 442	1 610	2 121	
Werkzeugdurchmesser	mm	57	57	70	90	
Schallleistungspegel (Richtlinie 2000/14/EG)	dB(A)	110	110	117	118	
Betriebsdruck	MPa	9 - 12	9- 12	11 - 16	14 - 17	
Ölfluss	lpm	19-38	23-70	29-65	42-94	
Schlagfrequenz	Niedriggeschwindigkeit	bpm	450-1 000	600-1 500	380-1 000	380-900
	Hohe Geschwindigkeit	bpm	-	-	-	490-1 010
Automatische Zentralschmieranlage		Nein	Nein	Nein	Nein	
Geeigneter Geräteträger	Tonne	1,0-3,0	1,5-4,0	3,0-6,5	6,0-10,0	

\*\* Betriebsgewicht umfasst Schläuche, Werkzeug und Aufnahme. Gewicht des Geräteträgers schwankt je nach Schnittstellentyp und Maschinenmodell, so dass das angegebene Betriebsgewicht einen Durchschnittswert darstellt  
 -- HB02, HB03, HB06: GEHÄUSE + SCHLAUCH + BB (DIREKT)  
 -- HB06, HB08: GEHÄUSE + SCHLAUCH + BB (DIREKT) + MEISSEL (PYRAMIDENSPITZE)

# Anwendungsleitfaden mit Standardwerkzeug



<b>Straßenbau/Bauwesen</b>	<b>HB02</b>	<b>HB03</b>	<b>HB06</b>	<b>HB08</b>
Aufbrechen der Deckschicht	C, M, S, P	C, M, S, P	C, M, S, P	C, M, S, P
Asphaltschneiden	C, S	C, S	C, S	C, S
Brückenabriss	C, M	C, M	C, M	C, M
Bodenverdichtung	CP	CP	CP	CP
Bohren von Löchern (für Verkehrsschilder, Laternenpfähle)	M	M	M	M
Aufbrechen von gefrorenem Boden	C, M, S, P	C, M, S, P	C, M, S, P	C, M, S, P

## **Abbrucharbeiten/Siedlungsbau**

Abbruch von Betonwänden, Dächern, Fußböden	C, M	C, M	C, M	C, M
Abbruch leicht verstärkter Betonfundamente (<0,5 m)	M	M	M	M
Ziegelmauern	C, M	C, M	C, M	C, M
Trennen von Beton und Bewehrung (für Recycling)	C, M	C, M	C, M	C, M

## **Metallurgische Anwendungen**

Aufbrechen von feuerfesten Ofenauskleidungen	C, M	C, M	C, M	C, M
--	------	------	------	------

P = Pyramide  
M = Meißelspitze  
C = Meißel  
B = Stumpf  
CP = Verdichterplatte  
S = Spatmeißel

# Technische Begriffe der Hauptmerkmale



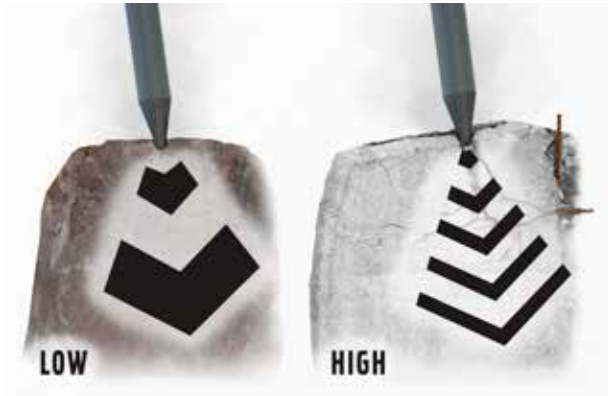
## System mit schwimmendem Schlagwerk

### Konzept

- Patentierte wartungsfreundliche Kopfplatte
- Keine Befestigungsschraube
- Kein Metall-Metall-Kontakt zum Gehäuse
- Extrem schwere Dämpferkissen oben auf dem Schlagwerk

### Vorteile

- Minimale Übertragung der Schlagwerkvibrationen auf das Gehäuse und davon auf den Träger
- Weniger Wartungs- und Reparaturkosten
- Kürzere Wartungszeit
- Einfache Montage und Demontage



## Zwei-Stufen-Ventil (nur beim HB08)

### Konzept

- Schnellmodus
  - Geeignet zum Aufbrechen von leichtem Kalkstein
- Power-Modus
  - Geeignet für gelegentliches Aufbrechen harter Felsen

### Vorteile

- Leichtes Ansprechen, keine verzögerte Reaktion
- Einfacher Modellwechsel an der Baustelle
- Höhere Produktivität
- Auch im Power-Modus besteht keine Beschädigungsgefahr durch Leerschläge.



# Abstimmungs- und Produktivitätsleitfaden

Effizienz ist eine der Kernkompetenzen eines Volvo Baggers. Deshalb ist es uns wichtig, den richtigen Hammer für Ihre bevorzugte Maschine zu finden. Wir wollen, dass unsere Kunden bestmögliche Arbeit leisten!

## Komplettangebot

Wir bieten Ihnen sämtliche erforderlichen Komponenten: Hammergehäuse, Halterungen, Original-Schlauchsätze, erstklassige Werkzeuge, hervorragende Schmierung sowie validierte Maschinenkombinationen, entwickelt von Experten für unser Hydraulikhammersortiment, damit Sie sicher und effizient arbeiten können.



### HAMMER FÜR EINE GROSSE VIELFALT VON ANWENDUNGEN

Maschinen Modelle	HB02	HB03	HB06	HB08
EC15D, EC15E, EC18D, EC18E, ECR18E, EC20D, EC20E	•			
EC27C, EC27D, ECR25D, EC35D, ECR35D, ECR40D		•		
ECR50D, ECR50F, EC55B, EC55C, ECR58D, ECR58F, EW60C, EW60E, EC60E			•	
ECR88, ECR88D				•

**VOLVO**

**Volvo Construction Equipment**

[volvoce.com](http://volvoce.com)