

V O L V O



Volvo Bagger 18,2-19,3 t 115 kW

**EWR170**

Volvo Construction Equipment

# EWR170

Der beste 17-Tonnen-Mobilbagger auf dem Markt wurde mit der Einführung der neuen Generation des Volvo-Radbagers EWR170 noch besser.



# Das Nonplusultra der kurzen Schwungleistung

Mit dem kürzesten Heckradius seiner Klasse ist der beste 17-Tonnen-Mobilbagger auf dem Markt mit der Einführung der neuen Generation des Volvo-Mobilbaggers EWR170 jetzt noch besser geworden.

Der EWR170 ist mit zahlreichen neuen und verbesserten Funktionen ausgestattet – darunter eine größere Reichweite, eine höhere Hubkraft und ein um mehr als 0,5 m reduzierter Frontschwenkradius –, um die Produktivität, Effizienz und Rentabilität Ihres Betriebs zu steigern. Diese Maschine ist die ideale Wahl für Arbeiten in städtischen Umgebungen und anderen beengten Räumen – sie bietet höchste Manövrierfähigkeit, Leistung und Verfügbarkeit, unabhängig von der jeweiligen Aufgabe.

## Klassenbeste Leistung



- Erhöhte Hubkraft vor der Maschine
- Neu konstruierter längerer 2-teiliger Ausleger für mehr Reichweite
- Kürzester hinterer Schwenkradius in seiner Klasse
- Reduzierung des vorderen Schwenkradius um mehr als 0,5 m
- 115 kW Motor
- 10 % mehr Schwenkmoment
- Optional mit Allradlenkung

## Vielseitigkeit



- Auswahl zwischen 2,0 m, 2,5 m und 3,1 m Armlänge
- Option 2,75 m breite Achse
- Große Auswahl an Volvo Anbaugeräten
- Die Hilfsleitungen X1 und X3 wurden vergrößert, um Druckverluste zu verringern.
- Der Durchfluss des X3 wurde ebenfalls von 70 auf 120 Liter/Minute erhöht.
- Eine dritte Hilfsleitung (X4) ist optional erhältlich.

## Effiziente und wirksame Leistung



- Fortschrittliche Motortechnologie und intelligente Hydraulik
- Automatische Leerlaufautomatik und automatische Motorabschaltung
- Fortschrittliches elektrohydraulisches Lastmesssystem

## Entwickelt für hohe Betriebsdauer



- Robuster Rahmen und hochwertige Komponenten
- Zentrale Schmierpunkte
- Ebenerdiger Zugang zu wichtigen Servicebereichen
- Option Hydrauliköl-Schnellbefüllung
- Optionaler zusätzlicher Kraftstofftank im Unterwagen
- Verriegelung/Tagout
- CareTrack Telematics

## Die ultimative Bedienerumgebung



- Neue Benutzeroberfläche mit allen Maschineninformationen auf einem einzigen 12,8-Zoll-Touchscreen
- Hervorragende Sicht
- Niedrige Geräuschpegel
- Hervorragende Speicheroptionen, kabelloses Aufladen von Handys, USB-Anschlüsse
- Automatische Kabinenbeleuchtung
- Verschiedene Optionen, einschließlich Luftpresseraggregat für die Reinigung und rechter Sonnenblende
- 3 ergonomische Joysticks zur Auswahl
- Anpassbare Einstellungen
- Verschiedene Sitzlieferanten mit optionalem 3-Punkt-Sicherheitsgurt

## Optimiert für Sicherheit



- Komfort-Kabinentreppe (Volvo patentiert)
- Option Volvo Smart View mit HD360-Grad-Echtzeitansicht
- LED-Arbeitsscheinwerfer
- Verbesserte, neu gestaltete Ankerpunkte für den Transport

## Komfortable Kabinentreppe

Die von Volvo patentierte, elektronisch einziehbare Leiter klappt aus einer Aussparung an der Seite der Maschine nach unten und ermöglicht so einen sicheren und bequemen Ein- und Ausstieg in die Kabine. Zur zusätzlichen Sicherheit kann die Maschine nicht schwenken oder sich bewegen, während sich die Leiter in der unteren Position befindet.

## Mehr Hubhöhe und Reichweite

Die bereits bekannte Leistungsfähigkeit des EWR170 wird durch eine erhöhte Hubkraft an der Vorderseite der Maschine auf ein neues Niveau gehoben, die durch den größeren Durchmesser der Hubzylinder ermöglicht wird. In Kombination mit einem neu entwickelten, längeren 2-teiligen Ausleger, der eine größere Reichweite ermöglicht, ist der EWR170 für Spitzenleistungen ausgelegt.

## Branchenweit anerkannte Kraftstoffeffizienz

Der Volvo EWR170 wurde auf Effizienz ausgelegt und verfügt über fortschrittliche Motorentechnologie und eine intelligente Hydraulik, die den Kraftstoffverbrauch senken und gleichzeitig Spitzenleistung gewährleisten. Funktionen wie die automatische Leerlaufregelung und die automatische Motorabschaltung sowie effiziente Leistungsmodi sorgen für eine noch höhere Effizienz bei jeder Aufgabe. Ein optionaler Zusattank im Unterwagen ermöglicht längere Arbeitszeiten zwischen den Betankungen und erhöht somit die Betriebszeit.

## Die ultimative Bedienerumgebung

Die Kabine des Volvo EWR170 wurde bis ins Detail neu gestaltet. Sie bietet dem Bediener höchsten Komfort und eine hervorragende Übersicht, während die niedrigen Geräuschpegel und die ergonomisch angeordneten Bedienelemente dafür sorgen, dass er den ganzen Arbeitstag über bequem sitzen und sich voll und ganz auf seine Arbeit konzentrieren kann. Kombinieren Sie dies mit benutzerfreundlichen Joystick-Steuerungen, hervorragenden Aufbewahrungsmöglichkeiten, kabelloser Telefonaufladung, USB-Anschlüssen, automatischer Kabinenbeleuchtung und einer Reihe von Optionen wie einem Luftkompressor für Reinigungszwecke und einer Sonnenblende auf der rechten Seite. Dies ist wirklich eine einzigartige Bedienerumgebung.





# Volvo EWR170 im Detail

## Motor

EU Stage V / EPA Tier 4f mit Volvo Advanced Combustion Technology (V-ACT). Volvo-Maschinen sind mit Reihenmotoren mit Turbolader und Hochdruck-Einspritzsystem ausgerüstet.

Der Motor ist mit einer gekühlten Abgasrückführung (E-EGR), einem Diesel-Partikelfilter (DPF) und einer Selektiven katalytischen Reduktion (SCR) mit AdBlue ausgestattet.

Motor	Volvo	Volvo D4J
Max. Leistung bei	U/min	2.000
Netto (ISO 9249/SAE J1349)	kW	112
	PS	152
Brutto, ISO 14396/SAE J1995	kW	115
	PS	156
Max. Drehmoment	Nm	618
bei Motordrehzahl	U/min	1.500
Anzahl Zylinder		4
Hubraum	l	4,04
Bohrung	mm	101
Hub	mm	126

## Elektrische Anlage

Die Hochleistungs-Elektrik ist gut geschützt. Wasserdichte Sicherheitsstecker garantieren sichere, korrosionsfreie Anschlüsse. Die Hauptrelais und Solenoidventile sind zur Vermeidung eventueller Schäden abgeschirmt. Serienmäßig mit Batterie Hauptschalter.

Spannung	V	24
Batterien	V	2 x 12
Batterieleistung	Ah	2 x 100
Lichtmaschine	V/Ah	24 / 130
Generatorleistung	W	3.360

## Laufwerk und Strukturen

**Antriebsstrang:** Ein stufenlos geregelter Axialkolbenmotor bietet in Kombination mit einer Power Shift-Schaltung 3 Geschwindigkeiten. Das Getriebe verteilt die Energie über Antriebsschäfte an die Achsen.

Verschraubter Unterwagen mit paralleler Klinge und Abstützungen in verschiedenen Kombinationen

**Räder:** Alternativ Einzel- und Doppelräder erhältlich.

**Vorderachse:** Robuste Baggerachse mit automatischer oder manueller Arretierung der vorderen Pendelachse.

Pendelweg	± °	9
mit Kotflügeln	± °	6
Doppelräder	Typ	10 - 20
Traktionsleistung (netto)	kN	111
Fahrgeschwindigkeit, Straßenfahrt	km/h	20 / 30 / 35
Fahrgeschwindigkeit, im Gelände	km/h	8,5
Fahrgeschwindigkeit, Kriechgang	km/h	3
Min. Wenderadius	m	6,4 mit 2WS/ 4,5 mit 4WS*

\*mit Mitas 10" Zwillingsreifen, je nach Bereifung und Konfiguration des unteren Rahmens

## Kabine

Die Volvo-Kabine wurde neu gestaltet und verfügt nun über eine Schutzstruktur für den Bediener, neue Sitze, einen neuen großen Stauraum unter den Konsolen und eine neue Innenbeleuchtung. Integriertes drahtloses Ladegerät und neue Ablagemöglichkeiten. Extra Kühlbox hinter dem Bediener...

Audiosystem mit Fernbedienung und Bluetooth für Freisprecheinrichtung. Unabhängig voneinander einstellbare Joystick-Konsolen mit zwei Arten Armlehnen, die an der Konsole befestigt sind. Der einzigartige 12,8-Zoll-Touchscreen ist für optimale Sicht an der rechten Konsole angebracht und ersetzt zahlreiche Schalter auf den Konsolen. Die Kabine ist hydraulisch und schwingungsgedämpft gelagert.

Hervorragende Rundumsicht durch maximale Kabinenklasse, transparente Dachluke und zweiteilige Schiebetürfenster. Die Windschutzscheibe kann leicht nach oben unter das Dach geschoben und arretiert werden. Der untere Teil kann entfernt und in der Seitentür verstaut werden.

## Geräuschpegel

Lärmdruckpegel in der Kabine entspricht ISO 6396

L <sub>pA</sub>	dB	71
Externer Lärmpegel erfüllt ISO 6395 und EU-Lärmrichtlinie (2000/14/EG)		
L <sub>WA</sub>	dB	101

## Hydraulikanlage

Das neue elektrohydraulische System mit Lastsensor im Hauptsteuergerät, druckkompensierten Ventilen und elektronisch gesteuerter Pumpe bietet eine hervorragende Kontrolle und neue Einstellmöglichkeiten wie Geschwindigkeits- und Prioritätseinstellungen. Lastunabhängige Bewegungen. Proportionale Hydraulikfunktion kombiniert mit einer elektronisch gesteuerten Pumpe und hoher Durchflussleistung (Leistungsregelung). Die Anlage bietet eine überlegene Manövrierfähigkeit und schnelle Bewegungen für optimale Ergebnisse und Wirtschaftlichkeit. Die Anlage umfasst folgende Betriebsarten:

**Parkmodus (P):** Parkposition für maximale Sicherheit.

**Fahrmodus (T):** Motordrehzahl wird für niedrigen Kraftstoffverbrauch und Lärm durch den Pedalweg reguliert.

**Arbeitsmodus (W):** Die maximale Pumpenleistung kann für die jeweilige Einsatzsituation und optimale Drehzahlnutzung über die Motordrehzahl geregelt werden.

**Power Boost (Kraftverstärker):** Alle Grab- und Hubkräfte sind verstärkt.

### Hauptpumpe (Typ geräuscharme Axialkolbenpumpe)

Max. Fördermenge	l/min	290
------------------	-------	-----

### Brems- und Lenkpumpe (Typ geräuscharme Zahnradpumpe)

Max. Fördermenge	l/min	46
------------------	-------	----

### Kreis Anbaugerät

Max. Fördermenge	l/min	240
------------------	-------	-----

### Maximaldruck

Funktion	MPa	34 / 37,5
Fahrsystem	MPa	37,5
Steuersystem	MPa	3,5

## Bremsanlage

**Betriebsbremse:** Servo-hydraulisch betätigte, selbstjustierende Nass-Scheibenbremse mit zwei getrennten Bremskreisen.

**Feststellbremse:** Nasse Scheibenbremse im Getriebegehäuse, federbetätigt und durch Ansteuerdruck gelöst.

**Grabbremse:** Betriebsbremse mit mechanischem Verriegelungssystem.

**Sicherheitssystem:** Die Zweikreis-Bremsen verfügen über zwei Druckspeicher für den Fall eines Ausfalls der Betriebsbremse.

## Schwensystem

Der Oberwagen wird durch einen Radialkolbenmotor ohne Übersetzungsgetriebe gedreht.

Max. Schwenkgeschwindigkeit	U/min	8
Max. Schwenkdrehmoment	kNm	43

## Gesamtmaschinengewichte

Maschine mit 5,21 m 2-teiligem Ausleger, 2,5 m Stiel, Schnellwechsler S60, Mitas 1.0"-Zwillingsbereifung, 500 kg / 700 l Schaufel.

Mit verschraubtem Planierschild vorn und Pratzen hinten	kg	19.300
---	----	--------

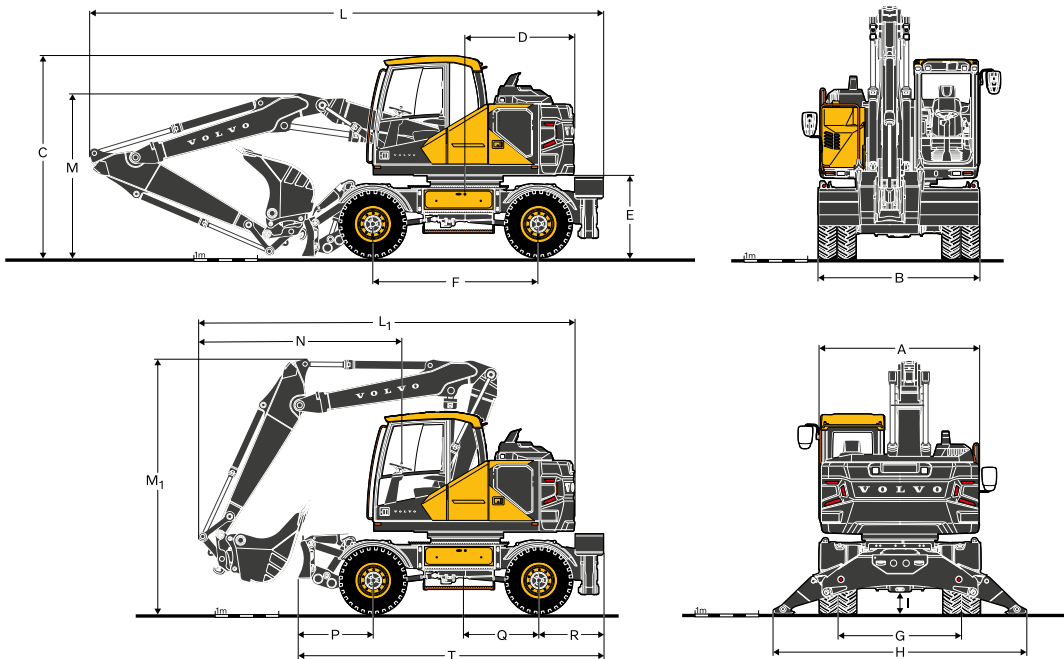
Mit verschraubtem Planierschild nur hinten	kg	18.200
--	----	--------

## Wartung-Füllmengen

Kraftstofftank	l	220
DEF-/AdBlue®-Behälter	l	25
Hydraulikanlage	l	230
Hydrauliktank	l	96
Motoröl	l	16
Motorkühlmittel	l	16
Getriebe	l	2,5
Achsen-Differenzialsperre:		
Vorderachse	l	9,5
Hinterachse	l	12,5
Achsantrieb	l	4 x 2,5



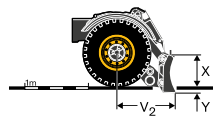
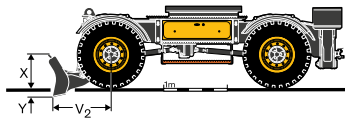
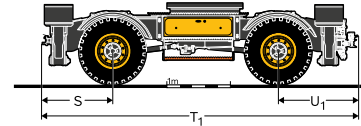
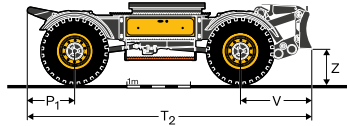
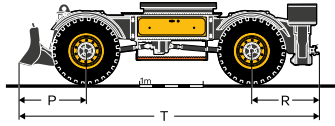
# Technische Daten



## ABMESSUNGEN

## EWR170F

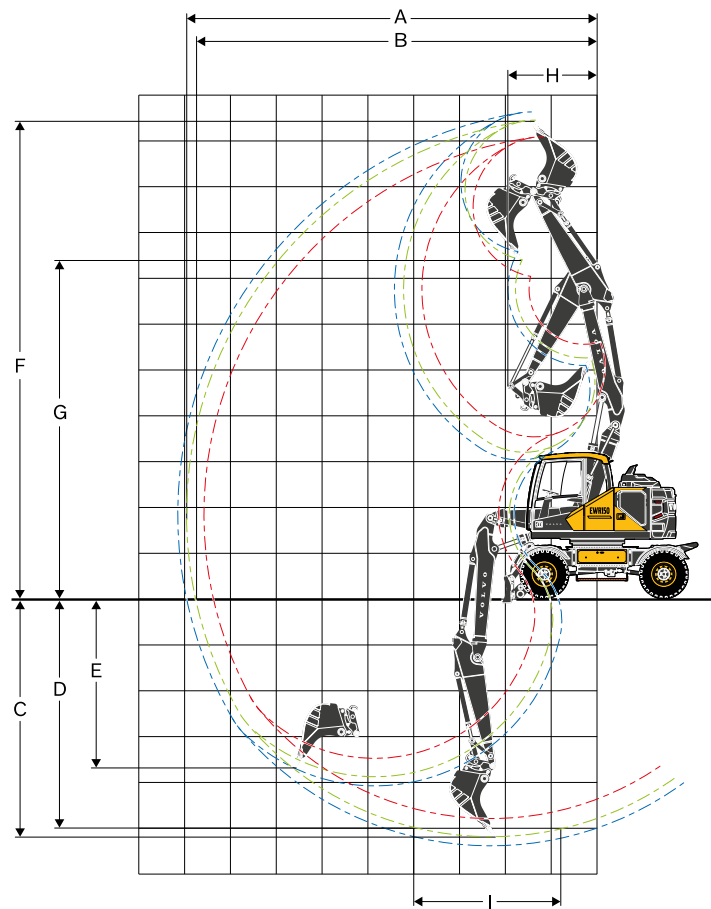
Beschreibung		Einheit	2-teiliger Ausleger		
		m	5,2		
A	Gesamtbreite Oberwagen	mm	2.520		
B	Gesamtbreite	mm	2.550		
C	Gesamthöhe der Kabine	mm	3.150		
D	Heckschwenkradius	mm	1.790		
E	Bodenfreiheit Gegengewicht	mm	1.270		
F	Achsabstand	mm	2.600		
G	Profil	mm	1.940		
H	Pratzenweite (vorn oder hinten)	mm	3.980		
I	Min. Bodenfreiheit	mm	350		
Beschreibung		Einheit	2-teiliger Ausleger		
		m	5,2		
			Stiel		
		m	2,0	2,5	3,1
L	Gesamtlänge	mm	8.470	8.470	8.470
M	Gesamthöhe Ausleger	mm	2.470	2.650	2.970
L <sub>1</sub>	Gesamtlänge	mm	6.400	6.710	6.630
M <sub>1</sub>	Gesamthöhe Ausleger	mm	4.000	4.000	4.000
N	Frontüberstand	mm	3.170	3.480	3.400



## ABMESSUNGEN

Beschreibung	Einheit	Maße Unterwagen
P	mm	1.180
P <sub>1</sub>	mm	750
Q	mm	1.150
R	mm	1.060
S	mm	1.110
U	mm	1.060
U <sub>1</sub>	mm	1.250
T <sub>1</sub>	mm	4.970
T	mm	4.840
T <sub>2</sub>	mm	4.470
V	mm	1.120
V <sub>2</sub>	mm	920
X	mm	460
Y	mm	140
Z	mm	530

# Technische Daten



## ARBEITSBEREICHE MIT DIREKT MONTIERTER SCHAUFEL

		EWR170F 5,2 m 2-teiliger Ausleger			
		Einheit	Stiel		
		m	2,0	2,5	3,1
A	Max. Grabradius	mm	8.920	9.390	9.970
B	Max. Grabradius am Boden	mm	8.730	9.210	9.800
C	Max. Grabtiefe	mm	5.140	5.640	6.230
D	Max. Grabtiefe (l = 2440 mm Niveau)	mm	5.030	5.530	6.140
E	Max. Einstichtiefe	mm	3.800	4.380	4.970
F	Max. Einstechhöhe	mm	10.400	10.850	11.400
G	Max. Ausschütthöhe	mm	7.270	7.730	8.280
H	Min. Frontschwenkradius	mm	1.720	2.000	2.330

## GRABKRÄFTE MIT DIREKT MONTIERTEM LÖFFEL

Reißkraft (Löffel)	ISO	kN	126*	126*	126*
Ausbrechkraft	ISO	kN	99*	85*	73*

\*mit Powerboost

## Max. zulässige Größen für direkt montierte Löffel

Mehrzweckschaufel (1,8t/m <sup>3</sup> )	l	830	750	660
--	---	-----	-----	-----

## Max. zulässige Größen für direkt montierte Löffel

S6/S60 QF GP-Löffel (1,8 t/m <sup>3</sup> )	l	770	690	600
S1 QF GP-Löffel (1,8 t/m <sup>3</sup> )	l	700	630	550

Anmerkung; 1. Schaufelgröße basiert auf SAE-J296, gehäuftes Material mit einem 1: 1-Schüttwinkel. 2. "Max. zulässige Größen" sind nur als Referenz gemeint und nicht unbedingt ab Werk verfügbar.

\*mit Kraftverstärkung Power boost

### HUBKAPAZITÄT EWR170F - Verschraubter Unterwagen

An der Stielspitze, ohne Löffel und mit Schnellwechsler, Einheit: 1.000kg,  
Für die Berechnung der Tragfähigkeit einschl. Löffel, ist das aktuelle Gewicht des direkt montierten Löffels bzw. des Löffels/Schnellwechslers von den folgenden Werten abzuziehen,

	Lastpunkt	Reichweite von Maschinenmitte (u = Hubgerät oben/d = Hubgerät unten)																				
		3,0 m				4,5 m				6,0 m				7,0 m				Max,				
		Schräg UC		Gerade UC		Schräg UC		Gerade UC		Schräg UC		Gerade UC		Schräg UC		Gerade UC		Schräg UC	Gerade UC	Max,		
m	u	d	u	d	u	d	u	d	u	d	u	d	u	d	u	d	u	d	m			
2 –teiliger Ausleger: 5,21 m Arm: 2,0 m Parallelschild vorn / Abstützung hinten	7,5	8,4*	8,4*	8,4*	8,4*	-	-	-	-	-	-	-	-	-	-	-	-	4,6	7,2*	7,2*	4,5	
	6	8,0*	8,0*	8,0*	8,0*	4,6	6,9*	6,9*	6,9*	-	-	-	-	-	-	-	-	2,9	5,0	4,6	6,1*	6,0
	4,5	8,1	10,9*	10,9*	10,9*	4,4	7,6*	7,1	7,6*	2,8	4,9	4,5	6,2*	-	-	-	-	2,3	4,	3,7	5,8*	6,8
	3	-	-	-	-	4,1	7,4	6,7	8,7*	2,7	4,7	4,4	6,5*	-	-	-	-	2,0	3,6	3,3	5,5*	7,2
	1,5	-	-	-	-	3,8	7,0	6,4	9,2*	2,6	4,6	4,2	6,7*	-	-	-	-	2,0	3,5	3,2	5,3*	7,3
	0	-	-	-	-	3,7	6,9	6,3	8,8*	2,5	4,5	4,1	6,5*	-	-	-	-	2,0	3,6	3,3	5,0*	7,1
	-1,5	-	-	-	-	3,7	6,9	6,3	7,4*	2,5	4,5	4,1	5,4*	-	-	-	-	2,3	4,1	3,7	4,5*	6,5
	9	-	-	-	-	-	-	-	-	-	-	-	-	-	-	-	-	8,3*	8,3*	8,3*	8,3*	2,5
2 –teiliger Ausleger: 5,21 m Arm: 2,5 m Parallelschild vorn / Abstützung hinten	7,5	7,1*	7,1*	7,1*	7,1*	4,7	6,5*	6,5*	6,5*	-	-	-	-	-	-	-	-	3,7	5,4*	5,4*	5,4*	5,2
	6	6,0*	6,0*	6,0*	6,0*	4,7	6,4*	6,4*	6,4*	3,0	5,	4,6	5,7*	-	-	-	-	2,5	4,3	4,0	4,8*	6,5
	4,5	8,1*	8,1*	8,1*	8,1*	4,5	7,1*	7,1*	7,1*	2,9	4,9	4,5	5,9*	-	-	-	-	2,1	3,6	3,3	4,6*	7,3
	3	-	-	-	-	4,1	7,5	6,8	8,3*	2,7	4,8	4,4	6,3*	1,9	3,4	3,1	5,2*	1,9	3,2	3,0	4,6*	7,7
	1,5	-	-	-	-	3,8	7,1	6,4	9,1*	2,6	4,6	4,2	6,7*	1,9	3,3	3,1	5,2*	1,8	3,1	2,9	4,8*	7,8
	0	-	-	-	-	3,7	6,9	6,3	9,0*	2,5	4,5	4,1	6,6*	1,9	3,3	3,0	4,9*	1,8	3,2	3,0	4,7*	7,6
	-1,5	-	-	-	-	3,6	6,9	6,2	8,0*	2,5	4,5	4,1	5,9*	-	-	-	-	2,0	3,6	3,3	4,4*	7,1
	9	6,8*	6,8*	6,8*	6,8*	-	-	-	-	-	-	-	-	-	-	-	-	5,4*	5,4*	5,4*	5,4*	4,0
2 –teiliger Ausleger: 5,21 m Arm: 3,1 m Parallelschild vorn / Abstützung hinten	7,5	-	-	-	-	4,8	5,7	5,7	5,7*	3,	4,3*	4,3*	4,3*	-	-	-	-	2,9	4,1*	4,1*	4,1*	6,1
	6	-	-	-	-	4,8	5,3*	5,3*	5,3*	3,	5,1	4,7	5,2*	-	-	-	-	2,1	3,7*	3,4	3,7*	7,2
	4,5	4,8*	4,8*	4,8*	4,8*	4,6	5,8*	5,8*	5,8*	2,9	5,0	4,6	5,5*	2,0	3,5	3,2	4,9*	1,8	3,1	2,9	3,5*	7,9
	3	-	-	-	-	4,2	7,6	6,9	7,7*	2,8	4,8	4,4	6,0*	1,9	3,4	3,1	5,0*	1,6	2,9	2,6	3,6*	8,3
	1,5	-	-	-	-	3,9	7,1	6,5	8,8*	2,6	4,6	4,2	6,5*	1,9	3,3	3,0	5,2*	1,6	2,8	2,6	3,7*	8,4
	0	5,8*	5,8*	5,8*	5,8*	3,6	6,9	6,2	9,1*	2,5	4,5	4,1	6,6*	1,8	3,2	3,0	5,1*	1,6	2,9	2,6	4,0*	8,2
	-1,5	6,5	9,6*	9,6*	9,6*	3,6	6,8	6,2	8,4*	2,4	4,4	4,0	6,2*	1,8	3,2	3,0	4,4*	1,7	3,1	2,9	4,1*	7,7
	-3	-	-	-	-	3,6	6,8*	6,2	6,8*	2,4	4,4	4,1	4,9*	-	-	-	-	2,4	4,3	4,0	4,7*	6,1

### HUBKAPAZITÄT EWR170F - Verschraubter Unterwagen

An der Stielspitze, ohne Löffel und mit Schnellwechsler, Einheit: 1.000kg,  
Für die Berechnung der Tragfähigkeit einschl. Löffel, ist das aktuelle Gewicht des direkt montierten Löffels bzw. des Löffels/Schnellwechslers von den folgenden Werten abzuziehen,

	Lastpunkt	Reichweite von Maschinenmitte (u = Hubgerät oben/d = Hubgerät unten)																				
		3,0 m				4,5 m				6,0 m				7,0 m				Max.				
		Schräg UC		Gerade UC		Schräg UC		Gerade UC		Schräg UC		Gerade UC		Schräg UC		Gerade UC		Schräg UC	Gerade UC	Max.		
m	u	d	u	d	u	d	u	d	u	d	u	d	u	d	u	d	u	d	m			
2 –teiliger Ausleger: 5,21 m Arm: 2,0 m Abstützung vorne/parallelschild hinten	7,5	8,4*	8,4*	8,4*	8,4*	-	-	-	-	-	-	-	-	-	-	-	-	4,6	7,2*	7,2	7,2*	4,5
	6	8,0*	8,0*	8,0*	8,0*	4,6	6,9*	6,9*	6,9*	-	-	-	-	-	-	-	-	2,9	4,8	4,4	6,1*	6,0
	4,5	8,1	10,9*	10,9*	10,9*	4,4	7,5	6,8	7,6*	2,8	4,7	4,3	6,2*	-	-	-	-	2,3	3,9	3,5	5,8*	6,8
	3	-	-	-	-	4,1	7,1	6,5	8,7*	2,7	4,6	4,2	6,5*	-	-	-	-	2,0	3,5	3,1	5,5*	7,2
	1,5	-	-	-	-	3,8	6,8	6,1	9,2*	2,6	4,4	4,0	6,7*	-	-	-	-	2,0	3,3	3,0	5,3*	7,3
	0	-	-	-	-	3,7	6,6	6,0	8,8*	2,5	4,4	4,0	6,5*	-	-	-	-	2,0	3,5	3,1	5,0*	7,1
	-1,5	-	-	-	-	3,7	6,7	6,0	7,4*	2,5	4,4	4,0	5,4*	-	-	-	-	2,3	3,9	3,6	4,5*	6,5
	9	-	-	-	-	-	-	-	-	-	-	-	-	-	-	-	-	8,3*	8,3*	8,3*	8,3*	2,5
2 –teiliger Ausleger: 5,21 m Arm: 2,5 m Abstützung vorne/parallelschild hinten	7,5	7,1*	7,1*	7,1*	7,1*	4,7	6,5*	6,5*	6,5*	-	-	-	-	-	-	-	-	3,7	5,4*	5,4*	5,4*	5,2
	6	6,0*	6,0*	6,0*	6,0*	4,7	6,4*	6,4*	6,4*	3,0	4,9	4,4	5,7*	-	-	-	-	2,5	4,2	3,8	4,8*	6,5
	4,5	8,1*	8,1*	8,1*	8,1*	4,5	7,1*	7,0	7,1*	2,9	4,8	4,4	5,9*	-	-	-	-	2,1	3,5	3,1	4,6*	7,3
	3	-	-	-	-	4,1	7,2	6,6	8,3*	2,7	4,6	4,2	6,3*	1,9	3,3	3,0	5,2*	1,9	3,1	2,8	4,6*	7,7
	1,5	-	-	-	-	3,8	6,8	6,2	9,1*	2,6	4,5	4,0	6,7*	1,9	3,2	2,9	5,2*	1,8	3,0	2,8	4,8*	7,8
	0	-	-	-	-	3,7	6,6	6,0	9,0*	2,5	4,3	3,9	6,6*	1,9	3,2	2,9	4,9*	1,8	3,1	2,8	4,7*	7,6
	-1,5	-	-	-	-	3,6	6,6	6,0	8,0*	2,5	4,3	3,9	5,9*	-	-	-	-	2,0	3,5	3,1	4,4*	7,1
	9	6,8*	6,8*	6,8*	6,8*	-	-	-	-	-	-	-	-	-	-	-	-	5,4*	5,4*	5,4*	5,4*	4,0
2 –teiliger Ausleger: 5,21 m Arm: 3,1 m Abstützung vorne/parallelschild hinten	7,5	-	-	-	-	4,8	5,7	5,7	5,7	3,0	4,3*	4,3*	4,3*	-	-	-	-	2,9	4,1*	4,1*	4,1*	6,1
	6	-	-	-	-	4,8	5,3*	5,3*	5,3*	3,0	4,9	4,5	5,2*	-	-	-	-	2,1	3,6	3,3	3,7*	7,2
	4,5	4,8*	4,8*	4,8*	4,8*	4,6	5,8*	5,8*	5,8*	2,9	4,8	4,4	5,5*	2,0	3,3	3,0	4,9*	1,8	3,0	2,8	3,5*	7,9
	3	-	-	-	-	4,2	7,3	6,7	7,7*	2,8	4,6	4,2	6,0*	1,9	3,3	3,0	5,0*	1,6	2,8	2,5	3,6*	8,3
	1,5	-	-	-	-	3,9	6,9	6,2	8,8*	2,6	4,4	4,0	6,5*	1,9	3,2	2,9	5,2*	1,6	2,7	2,4	3,7*	8,4
	0	5,8*	5,8*	5,8*	5,8*	3,6	6,6	6,0	9,1*	2,5	4,3	3,9	6,6*	1,8	3,1	2,8	5,1*	1,6	2,8	2,5	4,0*	8,2
	-1,5	6,5	9,6*	9,6*	9,6*	3,6	6,5	5,9	8,4*	2,4	4,2	3,8	6,2*	1,8	3,1	2,8	4,4*	1,7	3,0	2,7	4,1*	7,7
	-3	-	-	-	-	3,6	6,6	5,9	6,8*	2,4	4,3	3,9	4,9*	-	-	-	-	2,4	4,2	3,8	4,7*	6,1

# Technische Daten

## HUBKAPAZITÄT EWR170F - Verschraubter Unterwagen

An der Stielspitze, ohne Löffel und mit Schnellwechsler. Einheit: 1.000kg.

Für die Berechnung der Tragfähigkeit einschl. Löffel, ist das aktuelle Gewicht des direkt montierten Löffels bzw. des Löffels/Schnellwechslers von den folgenden Werten abzuziehen.

	Last- punkt	Reichweite von Maschinenmitte (u = Hubgerät oben/d = Hubgerät unten)																				
		3,0 m					4,5 m				6,0 m				7,0 m				Max.			
		Schräg UC		Gerade UC			Schräg UC		Gerade UC		Schräg UC		Gerade UC		Schräg UC		Gerade UC		Schräg UC	Gerade UC	Max.	
		m	u	d	u	d	u	d	u	d	u	d	u	d	u	d	u	d	u	d	m	
2 –teiliger Ausleger: 5,21 m Arm: 2,0 m Parallelschild hinten	7,5	8,4*	8,4*	8,4*	8,4*	-	-	-	-	-	-	-	-	-	-	-	-	4,4	5,0	7,2*	7,2*	4,5
	6	8,0*	8,0*	8,0*	8,0*	4,4	5,0	6,9*	6,9*	-	-	-	-	-	-	-	-	2,8	3,1	4,5	6,1*	6,0
	4,5	7,7	9	10,9*	10,9*	4,2	4,8	7,0	7,6*	2,7	3,1	4,5	6,2*	-	-	-	-	2,2	2,5	3,6	5,6	6,8
	3	-	-	-	-	3,8	4,4	6,7	8,7*	2,6	2,9	4,3	6,5*	-	-	-	-	1,9	2,2	3,2	5,0	7,2
	1,5	-	-	-	-	3,6	4,1	6,3	9,2*	2,4	2,8	4,2	6,6	-	-	-	-	1,8	2,1	3,1	4,8	7,3
	0	-	-	-	-	3,5	4,0	6,2	8,8*	2,4	2,7	4,1	6,5*	-	-	-	-	1,9	2,2	3,3	5,0*	7,1
	-1,5	-	-	-	-	3,5	4,0	6,2	7,4*	2,4	2,7	4,1	5,4*	-	-	-	-	2,1	2,5	3,7	4,5*	6,5
2 –teiliger Ausleger: 5,21 m Arm: 2,5 m Parallelschild hinten	9	-	-	-	-	-	-	-	-	-	-	-	-	-	-	-	-	8,3*	8,3*	8,3*	8,3*	2,5
	7,5	7,1*	7,1*	7,1*	7,1*	4,5	5,1	6,5*	6,5*	-	-	-	-	-	-	-	-	3,5	3,9	5,4*	5,4*	5,2
	6	6,0*	6,0*	6,0*	6,0*	4,5	5,1	6,4*	6,4*	2,8	3,2	4,6	5,7*	-	-	-	-	2,4	2,7	3,9	4,8*	6,5
	4,5	8,1	8,1*	8,1*	8,1*	4,3	4,9	7,1*	7,1*	2,7	3,1	4,5	5,9*	-	-	-	-	1,9	2,2	3,3	4,6*	7,3
	3	-	-	-	-	3,9	4,5	6,8	8,3*	2,6	3,0	4,3	6,3*	1,8	2,1	3,1	4,7	1,7	2,0	2,9	4,5	7,7
	1,5	-	-	-	-	3,6	4,2	6,4	9,1*	2,4	2,8	4,2	6,6	1,8	2,0	3,0	4,7	1,7	1,9	2,9	4,4	7,8
	0	-	-	-	-	3,4	4,0	6,2	9,0*	2,3	2,7	4,1	6,5	1,7	2,0	3,0	4,6	1,7	2,0	2,9	4,5	7,6
-1,5	-	-	-	-	3,4	4,0	6,2	8,0*	2,3	2,7	4,1	5,9*	-	-	-	-	1,9	2,2	3,3	4,4*	7,1	
2 –teiliger Ausleger: 5,21 m Arm: 3,1 m Parallelschild hinten	9	6,8*	6,8*	6,8*	6,8*	-	-	-	-	-	-	-	-	-	-	-	-	5,3	5,4*	5,4*	5,4*	4,0
	7,5	-	-	-	-	4,6	5,2	5,7	5,7	2,8	3,2	4,3*	4,3*	-	-	-	-	2,7	3,1	4,1	4,1*	6,1
	6	-	-	-	-	4,6	5,2	5,3*	5,3*	2,9	3,2	4,6	5,2*	-	-	-	-	2,0	2,3	3,4	3,7*	7,2
	4,5	4,8*	4,8*	4,8*	4,8*	4,4	5,0	5,8*	5,8*	2,8	3,1	4,5	5,5*	1,9	2,2	3,2	4,8	1,7	1,9	2,9	3,5*	7,9
	3	-	-	-	-	4,0	4,6	6,9	7,7*	2,6	3,0	4,4	6,0*	1,8	2,1	3,1	4,7	1,5	1,7	2,6	3,6*	8,3
	1,5	-	-	-	-	3,6	4,2	6,4	8,8*	2,4	2,8	4,2	6,5*	1,7	2	3,0	4,6	1,5	1,7	2,5	3,7*	8,4
	0	5,8*	5,8*	5,8*	5,8*	3,4	4,0	6,2	9,1*	2,3	2,7	4,0	6,5	1,7	1,9	2,9	4,6	1,5	1,7	2,6	4,0	8,2
-1,5	6,1	7,2	9,6*	9,6*	3,3	3,9	6,1	8,4*	2,2	2,6	4,0	6,2*	1,7	1,9	2,9	4,4*	1,6	1,9	2,8	4,1*	7,7	
-3	-	-	-	-	3,4	3,9	6,1	6,8*	2,3	2,6	4,0	4,9*	-	-	-	-	2,2	2,6	3,9	4,7*	6,1	

### HUBKAPAZITÄT EWR170F - Verschraubter Unterwagen

An der Stielspitze, ohne Löffel und mit Schnellwechsler. Einheit: 1.000kg.

Für die Berechnung der Tragfähigkeit einschl. Löffel, ist das aktuelle Gewicht des direkt montierten Löffels bzw. des Löffels/Schnellwechslers von den folgenden Werten abzuziehen.

	Lastpunkt	Reichweite von Maschinenmitte (u = Hubgerät oben/d = Hubgerät unten)																				
		3,0 m					4,5 m				6,0 m				7,0 m				Max.			
		Schräg UC		Gerade UC			Schräg UC		Gerade UC		Schräg UC		Gerade UC		Schräg UC		Gerade UC		Schräg UC	Gerade UC	Max.	
		m	u	d	u	d	u	d	u	d	u	d	u	d	u	d	u	d	u	d	m	
2 –teiliger Ausleger 5,21 m Arm: 2,0 m Parallelschild vorn/ parallelschild hinten	7,5	8,4*	8,4*	8,4*	8,4*	-	-	-	-	-	-	-	-	-	-	-	-	4,6	6,2	7,2*	7,2*	4,5
	6	8,0*	8,0*	8,0*	8,0*	4,6	6,2	6,9	6,9*	-	-	-	-	-	-	-	-	2,9	3,9	4,4	6,1*	6,0
	4,5	8,1	10,9*	10,9*	10,9*	4,4	6,0	6,9	7,6*	2,8	3,8	4,4	6,2*	-	-	-	-	2,3	3,1	3,5	5,8*	6,8
	3	-	-	-	-	4,0	5,6	6,5	8,7*	2,7	3,7	4,2	6,5*	-	-	-	-	2,0	2,8	3,2	5,5*	7,2
	1,5	-	-	-	-	3,7	5,3	6,2	9,2*	2,6	3,5	4,1	6,7*	-	-	-	-	1,9	2,7	3,1	5,3*	7,3
	0	-	-	-	-	3,6	5,2	6,1	8,8*	2,5	3,5	4,0	6,5*	-	-	-	-	2,0	2,8	3,2	5,0*	7,1
	-1,5	-	-	-	-	3,7	5,2	6,1	7,4*	2,5	3,5	4,0	5,4*	-	-	-	-	2,3	3,1	3,6	4,5*	6,5
2 –teiliger Ausleger: 5,21 m Arm: 2,5 m Parallelschild vorn/ parallelschild hinten	9	-	-	-	-	-	-	-	-	-	-	-	-	-	-	-	-	8,3*	8,3*	8,3*	8,3*	2,5
	7,5	7,1*	7,1*	7,1*	7,1*	4,7	6,3	6,5	6,5*	-	-	-	-	-	-	-	-	3,6	4,9	5,4*	5,4*	5,2
	6	6,0*	6,0*	6,0*	6,0*	4,7	6,3	6,4	6,4*	2,9	3,9	4,5	5,7*	-	-	-	-	2,5	3,4	3,9	4,8*	6,5
	4,5	8,1*	8,1*	8,1*	8,1*	4,4	6,1	7,0	7,1*	2,9	3,9	4,4	5,9*	-	-	-	-	2,0	2,8	3,2	4,6*	7,3
	3	-	-	-	-	4,1	5,7	6,6	8,3*	2,7	3,7	4,2	6,3*	1,9	2,6	3,0	5,2*	1,8	2,5	2,9	4,6*	7,7
	1,5	-	-	-	-	3,8	5,3	6,2	9,1*	2,6	3,6	4,1	6,7*	1,9	2,6	3,0	5,2*	1,8	2,4	2,8	4,8*	7,8
	0	-	-	-	-	3,6	5,2	6,1	9,0*	2,5	3,5	4,0	6,6*	1,8	2,5	2,9	4,9*	1,8	2,5	2,9	4,7*	7,6
-1,5	-	-	-	-	3,6	5,1	6,0	8,0*	2,4	3,4	4,0	5,9*	-	-	-	-	2,0	2,8	3,2	4,4*	7,1	
2 –teiliger Ausleger: 5,21 m Arm: 3,1 m Parallelschild vorn/ parallelschild hinten	9	6,8*	6,8*	6,8*	6,8*	-	-	-	-	-	-	-	-	-	-	-	-	5,4*	5,4*	5,4*	5,4*	4,0
	7,5	-	-	-	-	4,8	5,7	5,7	5,7	2,9	3,9	4,3*	4,3*	-	-	-	-	2,9	3,9	4,1*	4,1*	6,1
	6	-	-	-	-	4,8	5,3*	5,3*	5,3*	3,0	4,0	4,5	5,2*	-	-	-	-	2,1	2,9	3,3	3,7*	7,2
	4,5	4,8*	4,8*	4,8*	4,8*	4,5	5,8*	5,8*	5,8*	2,9	3,9	4,4	5,5*	2,0	2,7	3,1	4,9*	1,8	2,4	2,8	3,5*	7,9
	3	-	-	-	-	4,2	5,8	6,7	7,7*	2,7	3,7	4,3	6,0*	1,9	2,6	3,0	5,0*	1,6	2,2	2,5	3,6*	8,3
	1,5	-	-	-	-	3,8	5,4	6,3	8,8*	2,6	3,5	4,1	6,5*	1,8	2,6	2,9	5,2*	1,5	2,2	2,5	3,7*	8,4
	0	5,8*	5,8*	5,8*	5,8*	3,6	5,1	6,0	9,1*	2,4	3,4	3,9	6,6*	1,8	2,5	2,9	5,1*	1,6	2,2	2,5	4,0*	8,2
-1,5	6,4	9,6*	9,6*	9,6*	3,5	5,1	5,9	8,4*	2,4	3,4	3,9	6,2*	1,8	2,5	2,8	4,4*	1,7	2,4	2,8	4,1*	7,7	
-3	-	-	-	-	3,6	5,1	6,0	6,8*	2,4	3,4	3,9	4,9*	-	-	-	-	2,3	3,3	3,8	4,7*	6,1	

# Ausrüstung

## STANDARD AUSRÜSTUNG

### Motor

Wassergekühlter, Viertakt-Turbodieselmotor mit Direkteinspritzung und Ladeluftkühlung, erfüllt die Anforderungen der Abgasnorm EU (Stufe 5).

Ansaugluft-Vorwärmer

Kraftstofffilter und Wasserabscheider

Betankungspumpe: 50 l/min mit automatischem Überlaufschutz

Kühlerblock aus Aluminium

### Elektrische Anlage

Contronics - rechnergestützte Überwachung mit Diagnosefunktion

Batterie Hauptschalter

Einstellbare Leerlaufautomatik

Kraftverstärkung auf Knopfdruck

einzelner 12,8"-Touchscreen

Sicherheits-Ein-/Ausschaltung

LED-Scheinwerfer

Lichtmaschine 130 A

Batterien, 2 x 12 V / 100 Ah

Anlasser, 24 V / 5,5 kW

CareTrack über GSM oder Satellit

- Rückfahr- und Seitenblickkamera

### Oberwagen

LED-Rücklichter

Service-Laufsteg mit rutschfestem Gitterrost

Zentraler Schmierpunkt für Schwenklager und Ausleger

### Laufwerk und Strukturen

3 Geschwindigkeiten: Kriechgang / Geländegeschwindigkeit / Straßengeschwindigkeit bis zu 35 km/h

Vordere Pendelachse  $\pm 9^\circ$  ohne Kotflügel/6° mit Kotflügel

Zweikreisbremse

Wartungsfreie Antriebswellen

### Hydraulikanlage

Lastabhängige Hydraulikanlage

Zylinder mit Dämpfung

Zylinder mit Schmutzabstreifern

Rücklaufilter im Hauptstrom 3.000 Std. Tauschintervall

Druckentlastung (Kraftsteuerungsspeicher)

Proportional gesteuertes Gebläse mit Visco-Kupplung

Schlauchbruchventil für Ausleger und Stiel

Longlife-Hydrauliköl ISO VG46

X1 Zusatzhydraulik (z. B. Hammer und Schere)

## STANDARD AUSRÜSTUNG

### Kabine und Innenausstattung

Volvo-Komfortkabine mit festem Dachfenster / ROPS

Abschließbare Türen

Sicherheitsglas, leicht getönt

Bodenmatte

Hupe

Große Ablagefläche

Hochschiebbare Frontscheibe

Abnehmbare untere Scheibe

Sicherheitsgurt mit Aufrollautomatik

Scheibenwischer mit -wascher und Intervallschaltung

Kühlbox

Sonnenblende, Frontscheibe/Dach/Heck

DAB-Radio

Bluetooth-Verbindung

2 USB-Ports

Motor Start/Stop Knopf

Automatische Heizung und Klimaanlage

Hydraulisch gedämpfte Kabinenlagerung

Bediensitz und Joystick-Bedienerkonsole unabhängig einstellbar

Einstellbare Lenksäule

Sicherheitssperrehebel Hydraulik

Steuerung Joysticks verschiedene Varianten

### Grabausrüstung

Anschlusspunkte für Zusatzhydraulik

Zentraler Schmierpunkt für Stiel und Löffel

5,21 m 2-teiliger Ausleger

Stiele: 2,0 m, 2,5 m, 3,1 m

### Service

Werkzeugsatz für tägliche Wartung

Automatisches Schmiersystem

Unterlegkeile

### Anbaugeräte

Direkt oder auf Schnellwechsler montierbare Löffel:

Mehrwecklöffel (GP)

GPX-Universallöffel

Huböse

Steelwrist Kipprotator

---

**SONDERAUSSTATTUNG**

---

**Motor**

Diesel-Kühlflüssigkeitsheizung mit Digitalschaltuhr  
Vorwärmanlage 240 V  
Beheizter Wasserabscheider  
Staubnetz  
Umkehrlüfter  
Frischlufteinlass mit Turbo-Vorreinigung  
Kühlanlage für die Tropen

**Elektrische Anlage**

Akustischer Fahralarm  
Rundumleuchte  
Zusätzliche Arbeitsleuchten (LED):  
2 Zusatzbeleuchtungen am Ausleger  
2 Zusatzbeleuchtungen an der Kabinenfront  
1 Zusatzbeleuchtung am Arm  
1 Zusatzbeleuchtung auf der linken Seite  
1 Zusatzbeleuchtung Kabine hinten  
Option Begrüßungslicht  
Mehrkanal-Drehdurchführung für elektr. Kabel  
Diebstahlsicherung  
Vorbereitung zum Kippen und Schwenken der Anbaugeräte

**Laufwerk und Strukturen**

Doppelbereifung 10,00 – 20 / 11,00 – 20  
Einzelbereifung 18R – 19,5 / 620/40-22,5  
Einzelne Reifen 650/45-22,5  
Steinschutzringe  
Vollgummireifen 10,00-20/11,00-20  
Parallel-Planierschild und Abstützungen hinten und vorne  
Vorbereitung für Nummernschildaufnahme  
Greiferhalter  
Kotflügel, vorne/hinten, Kunststoff oder Metall  
Werkzeugkasten, links/rechts  
Tempomat  
Fahrgeschwindigkeit 20 km/h, 30 km/h, 35 km/h  
Zugvorrichtung für Anhänger  
Automatische Aushubbremse  
Ausziehbarer Werkzeugkasten  
4 Rad-Lenkung  
Hydraulische Bremse für Anhänger  
Doppelt wirkender Zylinder

---

**SONDERAUSSTATTUNG**

---

**Hydraulikanlage**

Ausleger-Schwimmstellung  
Biologisch abbaubares Hydrauliköl ISO VG32  
Biologisch abbaubares Hydrauliköl ISO VG46  
Longlife-Hydrauliköl ISO VG32  
Longlife-Hydrauliköl ISO VG68  
X3 Zusatzhydraulik (z. B. Neigungsschaufel/Rotator)  
X4 Zusatzhydraulik (Hilfsfunktionen)  
Durchfluss- und Druckregelung für X1/X3/X4  
Hubgerüstdämpfung

**Kabine und Innenausstattung**

Volvo-Komfortkabine mit aufstellbarem Dachfenster / ROPS  
A9 Joystick  
L8 Joystick  
L8 einfacher Joystick  
Proportionaler Steuerjoystick  
Schutz gegen herabfallende Gegenstände (FOG)  
An der Kabine montierter Schutzaufbau gegen herabfallende Gegenstände (FOPS)  
Regenschutz vorn  
Smart Connect MiC 4,0  
Volvo Smart View  
Sicherheitsnetz für Frontscheibe  
Wischer unten  
Sitz:  
Premium-Sitz mit Luftfederung, 3 stufigen Heizung/Belüftung, 2-Punkt-Sicherheitsgurt  
Deluxe-Sitz mit Luftfederung, 3 stufigen Heizung/Belüftung, X-Isolator und elektrischer Kreuzstütze, 2-Punkt-Gurt  
Premium-Sitz ISRI mit Luftfederung, Heizung, 3-Punkt-Gurt  
ISRI Deluxe-Sitz mit Luftfederung, 3 stufigen Heizung/Belüftung, X-Isolator und elektrischer Kreuzstütze, automatische Gewichts Anpassung, 3-Punkt-Gurt  
Deluxe-Armlehne  
Standard-Armlehne  
Komfortable Kabinentreppe

**Hydraulischer Schnellwechsler**

Vollhydraulische Schnellkupplung (SQ)  
System S60  
Universalsystem

**V O L V O**