

Volvo Construction Equipment  
Building Tomorrow



# R100

Volvo tippruckar 95,0 t 1 065 hk



# VÄLKOMMEN TILL VÅR VÄRLD

Välkommen till en värld av branschledande maskiner.

En värld där kreativitet, hårt arbete och teknologisk innovation kommer att leda vägen mot utveckling av en framtid som är renare, smartare och mer uppkopplad.

En värld som stöds av Volvokoncernens bestående värderingar. En värld av stabilitet, hållbarhet och innovation. En värld där vi sätter våra kunder i centrum.

Välkommen till Volvo Construction Equipments värld – vi tror att du kommer gilla den.

## Arbeta hårdare, arbeta smartare

I över 180 år har Volvo varit pionjär inom design och tillverkning av maskiner som sätter standarden för effektivitet, prestanda och drifttid. Med vårt utbud av grävmaskiner, hjullastare och dumprar är det ingen annan som lever upp till vårt rykte för utmärkt ingenjörskonst. Det innebär att vi kan erbjuda dig en heltäckande maskinparkslösning oavsett din verksamhet eller ditt användningsområde.

Med utgångspunkt från vårt stolta arv fortsätter Volvo Concept Lab att generera revolutionerande idéer och innovativa koncept för att se till att vi kan erbjuda våra kunder maskiner som arbetar hårdare och smartare under en lång tid framöver.



## Lösningar för dig

Våra branschledande maskiner är bara början på din relation med Volvo. Som din partner har vi utvecklat ett omfattande utbud av lösningar för att hjälpa dig att förbättra drifttiden, öka produktiviteten och minska kostnaderna.

### Utformad för din verksamhet

Vår produkt- och tjänsteportfölj som består av nio delar, kompletterar maskinens prestanda och ökar din lönsamhet.

För att uttrycka det enkelt erbjuder vi bland de bästa garantierna och teknologiska lösningarna i branschen idag.

### Till hands när du behöver oss

Oavsett om du köper nytt eller begagnat har du tillgång till support dygnet runt via ett globalt nätverk av återförsäljare och tekniker, inklusive maskinövervakning och reservdelstillgänglighet i världsklass. Det är basen för Volvo Services hela verksamhet, och du kan vara säker på att vi tar hand om dig från start.

**BUILDING TOMORROW**

# Minska kostnaderna

Håll nere driftskostnaderna med etablerade Volvo R100. Med sin Steg V-motor erbjuder den här högeffektiva ramstyrda dumpern långa serviceintervall och komponenter med lång livslängd. Produktiv, tillförlitlig och beprövad på arbetsplatser världen över – gör R100 till din partner för alla gruv- och bergapplikationer.

## Byggda för distans

Spara tid och pengar med R100. Den här kraftfulla maskinen är utformad för längre serviceintervall, så att du kan kapa underhållskostnaderna och optimera din produktion. Uppnå oslagbart långsiktigt värde och hållbarhet för större komponenter med vår tillförlitliga tipptruck.



## Lång livslängd, låga kostnader

Komponenter med lång livslängd är avgörande för låg driftkostnad. Därför genomgår våra maskiner hårda tester under extrema arbetsförhållanden, så att de uppfyller branschstandarden för lång komponentlivslängd. Med R100 får du mer utträttat i längden. Med två retardationssystem som standard ger de både hög säkerhet samtidigt som färdbrömsarnas livslängd säkerställs.



## En tungviktare bland tipptruckar

Med den optimalt balanserade R100 kommer du längre med jobbet. Med en låg tyngdpunkt och jämn viktfördelning ser den här solida maskinen till att lastvikten och strukturella påfrestningar fördelas jämnt över maskinen. Resultatet är maskin och däck som håller imponerande länge, vilket ger avsevärt lägre driftkostnader. Låt Volvo hitta den rätta balansen åt dig.



## Volvo Dynamic Shift Control

Tack vare vår helautomatiska växellåda med anpassande växlingsmönster kan du transportera mera. Och optimera varje last om du dessutom väljer vårt vågsystem (OBW) med automatisk vägning av lasten. Volvo Dynamic Shift Control anpassar sig till varierade förhållanden och ger en produktiv prestanda med jämn och smidig körning såväl som låg bränsleförbrukning.





# ENORM EFFEKTIVITET

Flytta mer med mindre bränsle tack vare den senaste tekniken i tipprucken R100. Volvo Dynamic Shift Control ger förstklassig drivlinestanda och har även Eco Shift Mode, som gör växlingen så effektiv som möjligt vid arbete i lättare applikationer. Motoravstängningen med automatisk tomgångskörning och ett valbart växelkänsligt vågsystem (OBW) ger ännu större bränslebesparingar och minskar onödigt motorslitage.



# FULLASTAD

Med en verklig nyttolast på 95 ton är R100 byggd för att göra mer. Den avgasuppvärmda (tillval), v-formade korgen med en lastkapacitet på 60,4 m<sup>3</sup> ger minimalt spill och dessutom optimal tömning så att minimalt med material fastnar i korgen. För långvarig prestanda har korgen tillverkats av stöt- och slittåligt stål. Förbättra produktiviteten med vår nyttolastpolicy på 10-10-20. (Fråga din lokala återförsäljare för att få mer information.)

# Transportera mer, tjäna mer

Nå produktionsmålen snabbare med den största tipptrucken i Volvos portfölj. Med en vinnande kombination av kraft och prestanda transporterar den här 95-tonsmaskinen fler ton per timme. Transportera mer och tjäna mer med Volvo.

## Flytta mer material – snabbare

Få jobbet gjort med R100 driven av en premiummotor. Med sitt höga vridmoment ger den kombinerade drivlinan överträffade dragegenskaper och klassledande dragkraft för optimal körtid. Tack vare det snabba tipsystemet kan du räkna med att R100 klarar snabba cykeltider för alltigenom effektiv produktivitet.



## Redo för utmaningar

Ingen terräng är för tuff för R100. Tack vare hela drivlinans konstruktion och konfiguration har den här tipptrucken imponerande dragkraft, så att du kan tackla tuffa arbetsförhållanden och ta dig fram i backar utan problem. Med hög drivaxelutväxling ger maskinen en fantastisk dragkraft så att den enkelt tar sig upp för branta backar.



## Realtidslast

Med Volvos vågsystem (OBW) som tillval kan du komma åt din tipptrucks verkliga produktivitet. Det integrerade systemet ser till att maskinen kan flytta optimal last säkert och loggar alla transporterade laster för heltäckande produktionsledning som ger realtidsdata på displayen i hytten.



## Smarta system.

Höj din produktivitet tack vare våra smarta system – som Volvo Site Simulation – för optimal effektivitet och minimala driftkostnader på arbetsplatsen. För att öka produktiviteten i dina befintliga och framtida projekt kan du använda Volvo Site Simulation, som ger värdefull information om dina maskiner, fordonsparksväl och arbetsplatskonfiguration.



# Säkerheten i centrum

Säkerhetstänkande genomsyrar varje designelement av Volvos maskiner och den ramstyrda dumpern R100 är inget undantag. Med en ROPS/FOPS-certifierad hytt, beprövade säkerhetssystem och smidig serviceåtkomlighet är R100 säker inifrån och ut.

## Solid stabilitet

Med sin låga tyngdpunkt är denna tippruck konstruerad för att stå stadigt på jorden. Den övervinner krävande förhållanden tack vare en skickligt konstruerad korg och chassi, som samverkar med den följsamma fjädningen och styrgeometrin för oslagbar maskinstabilitet.



## Säkerhet som standard

R100 har som standard två retardationssystem för säkrare kontroll av maskinen i nedförsbackar och enklare användning. Den manuellt ansatta växellådsretardern begränsar hjulens låsning, vilket är särskilt användbart i brantare sluttningar och väta. Den modulerande bakre bromsretardern, med en funktion för automatisk ansättning, gör det lättare att ha kontroll över hastigheten i nedförsbackar.



## Full tillgänglighet

Oavsett om du kör eller servar din R100 går det säkert och enkelt att komma upp på maskinen med hjälp av halkskyddade trappsteg och gångar med säkerhetsräcken. Från den breda plattformen eller från marknivå kan du utföra nödvändigt planerat underhåll på ett säkert sätt. För extra skydd och sinnesro – inte minst under service – använder du de inbyggda manöverspärrensarna för att stänga av maskinsystemet.

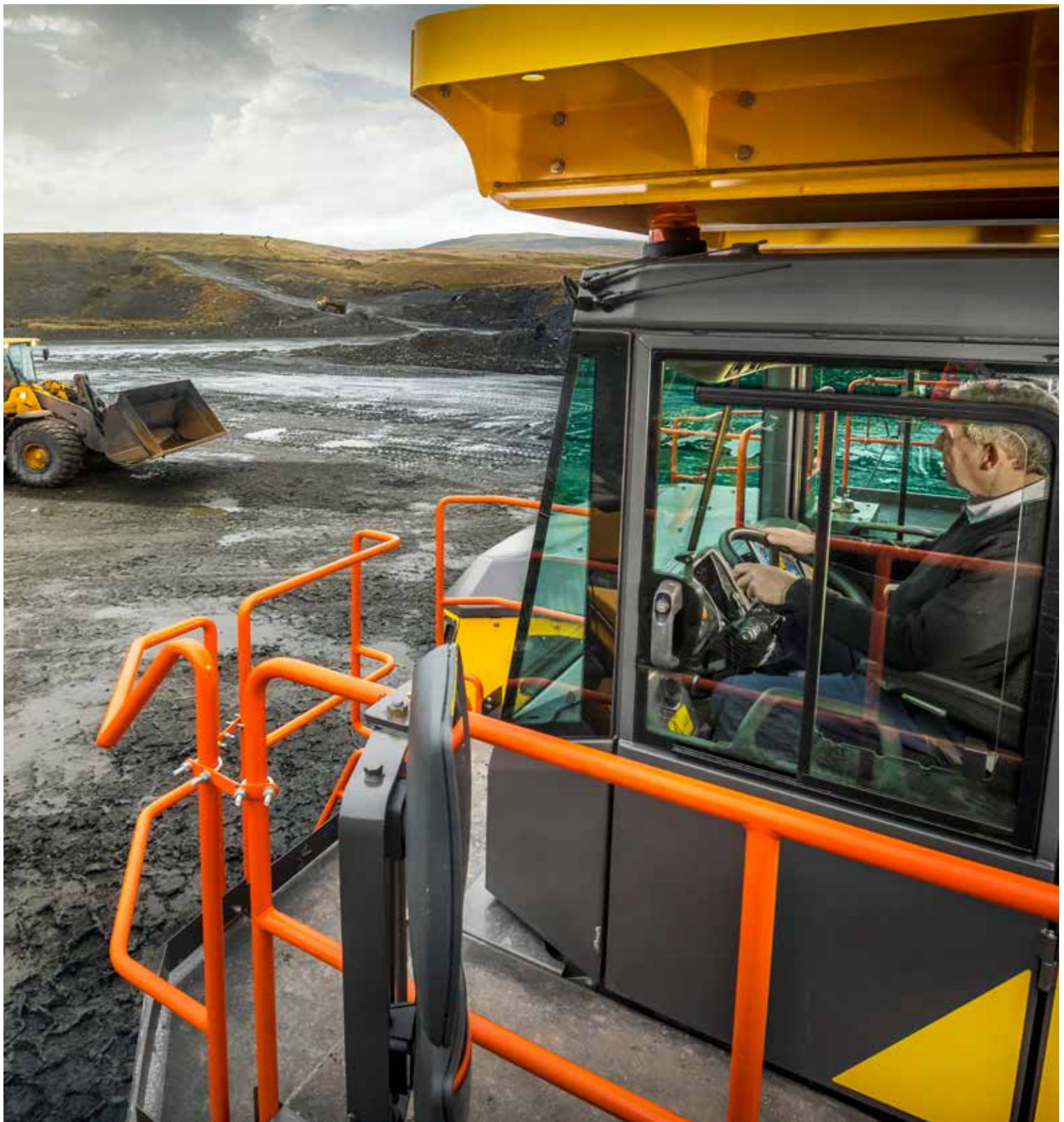


## Alltid under kontroll

Kör tryggt och säkert tack vare våra många säkerhetssystem som t.ex. skyddet mot övervarv i transmissionen, som är konstruerat för att automatiskt bromsa maskinen. Maskinkontrollen utökas av skyddet mot frirullning i neutralläge, som skyddar tippruckens vid användning i nedförsbackar. För extra säkerhet har R100 även felsäker bromsning och ett reservstyrningssystem.







# GENOMGÅENDE SÄKERHET

När det gäller säkerhet finns inget utrymme för kompromisser. Därför har alla maskinsystem i R100, till exempel de lättåtkomliga nödavstängningsbrytarna, utformats för att skydda dig och dina medarbetare. Från den ROPS/FOPS-certifierade hytten får du enastående sikt, vilken förbättras av Volvo Smart View, en integrerad funktion som hjälper dig att hålla ett öga på den omgivande trafiken på arbetsplatsen.



# REDO FÖR JOBB

Robusta och tillförlitliga R100 ger oslagbara, långvariga prestanda. Den här kraftfulla tipptrucken, som är byggd med produktion i fokus, har en okomplicerad konstruktion, och är skräddarsydd för optimal produktivitet passage efter passage, dag ut och dag in.

# Få mer gjort

Med R100E får du högre produktivitet. Den är gjord för att arbeta åt dig. Maskinen har en ändamålsenlig konstruktion som klarar krävande arbetsförhållanden, inklusive praktiskt grupperade servicepunkter som effektiviserar underhållsarbetet. Lägg sedan till sortimentet med eftermarknadslösningar och resultatet är optimal maskintillgänglighet.

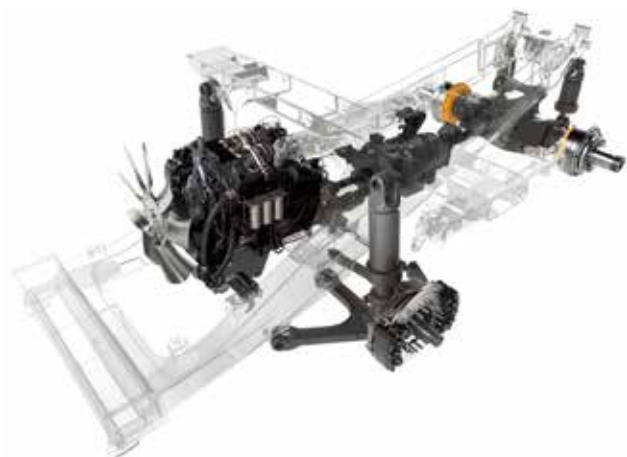
## Servicevänlighet

Enkel åtkomst ger inte bara bättre säkerhet, utan maximerar även maskinens drifttid. Alla servicepunkter är strategiskt grupperade och inom räckhåll från marken eller serviceplattformen. För att underlätta reparationer har tipptrucken vanliga lagerstorlekar och direkt fastbultade fälgar. I hytten kommer du åt diagnostiska data på toppnivå för snabb analys och lösningar via den förarvänliga instrumentpanelen.



## Hållbar konstruktion

R100 är genomgående konstruerad för tuffa tag. Kraftiga vibrationer och våldsamma stötar som maskinen kan utsättas för i arbetet absorberas och hindras från att orsaka skador tack vare den flexibla chassikonstruktionen i höghållfast stål och de responsiva MacPherson-fjäderbenen med nedre länkaranslutning. Oavsett miljöförhållanden, så kan du lita på att hydrauliken håller sig ren och skyddad mot föroreningar för optimal maskintillgänglighet.



## Maskinövervakning på ett enkelt sätt

Maximera maskinens drifttid och sänk reparationskostnaderna med CareTrack – den valbara telematikanslutningen som låter dig fjärrövervaka maskinparkens hälsa. CareTrack ingår i ett omfattande utbud av drifttidstjänster, inklusive underhålls- och reparationsavtal samt förlängda garantier.



## Robust skydd

Vid arbete i hård miljö måste alla komponenter skyddas. Med Volvo R100 kan du förlita dig till den rejäla konstruktionen. Säkerställ lång livslängd för komponenter och hög tillgänglighet för maskinen med den senaste generationens transmissionskontrollsystem, skyddet mot frirullning i neutralläge och övervarvsskyddet.



# Förarens val

R100 är inte bara en extremt effektiv maskin, utan den tar också hänsyn till förarens produktivitet – främst genom komfort och kontroll. Med 360° sikt, reaktionssnabb styrning, ergonomiska reglage, låg bullernivå och solid stabilitet lämnar Volvo-hyttan inget övrigt att önska.

## Alla vinklar i sikte

Från den bekväma, branschledande hyttan är det inga problem att klara tuffa jobb. Tack vare Volvo Smart View har du en imponerande överblick över arbetsområdet på 360°. Förarstolen sitter på hyttans vänstra sida och gör hela omgivningen lätt att överblicka. Sikten framåt förbättras av den stora vindrutan som ger utmärkt sikt.



## Skräddarsydd för dina behov

Ställ in komforten så att den passar just dig, så kan du jobba ännu mer produktivt ännu längre. Volvos luftfjädrade förarstol och tiltbara teleskop-ratt kan justeras helt efter önskad sittställning. Tack vare standardljusystemets Bluetooth-funktion kan du hålla dig uppkopplad.



## Produktiv och bekvämt

Du kan lätt få mer utträtt i den trycksatta Volvohyttan med fullständig runtomsikt, klimatkontroll och generöst förvarings- och benutrymme. Från den justerbara förarstolen kommer du enkelt åt displayer och reaktionssnabba fingertoppsreglage, som är ergonomiskt placerade så att du kan fokusera på arbetet.



## Låg ljudnivå, hög komfort

I Volvohyttan är det lättare att koncentrera sig tack vare den häpnadsväckande låga bullernivån. Den inbyggda ljudisoleringen eliminerar störande ljud, medan hyttens viskosa dämpning och hydraulfjädring minimerar markvibrationer och omgivande buller. En nöjd och belåten förare ökar alltid produktivitet och prestanda.





# MJUK KÖRNING

I den robusta R100 åker du överlägset bekvämt, tack vare den mycket responsiva MacPherson-fjädringen med nedre länkaranslutning och viskösa dämpare i hyttmonteringen för att du ska känna minimalt av markstötter och vibrationer. Det reaktionssnabba, lätthanterade styrsystemet och geometrin optimerar tillsammans med fjädringen manövreringsförmågan genom att minimera lutningen i snäva kurvor. Med R100 har tunga transporter aldrig känts så lätta.

# Transporterar allt

## FÖRARENS VAL

- Volvo Smart View: sikt i 360°
- Luftfjädrad stol positionerad för optimal sikt
- Ergonomiska displayer och fingertoppsreglage
- Gott om plats och förvaring
- Följsam, lätt styrning, ratt med flera justeringsmöjligheter
- Mindre buller och vibrationer



## SÄKERHETEN I CENTRUM

- ROPS/FOPS-certifierad hytt
- Halksäkra fotsteg, säkra gångbryggor
- Enastående stabilitet
- Valbar växellådsretarder, automatisk bromsretarder
- Felsäker bromsning och reservstyrningssystem
- Skydd mot frirullning i neutralläge, övervarvsskydd



## MINSKA KOSTNADERNA

- Serviceintervall på 500 h
- Långa komponentlivscyklar: låg tyngdpunkt, jämn viktfördelning
- Volvo Dynamic Shift: helautomatisk adaptiv växling
- Valbar Eco-växling, motoravstängning med automatisk tomgångskörning
- Volvo Site Simulation

## FÅ MER GJORT

- Robust och driftsäker maskin
- Konstruerad för snabb och säker åtkomst
- Grupperade servicepunkter, åtkomliga från marken och serviceplattformen
- Vanliga lagerstorlekar
- Direkt fastbultade fälgar
- CareTrack-telematiksystem (tillval)

## TRANSPORTERA MER, TJÄNA MER

- Nyttolast på 95 ton
- Snabbt tippsystem
- Klassledande dragkraft
- Kraftfull Volvo-motor: högt vridmoment vid lågt varvtal
- Vågsystem (OBW; tillval)

# Volvo R100 i detalj

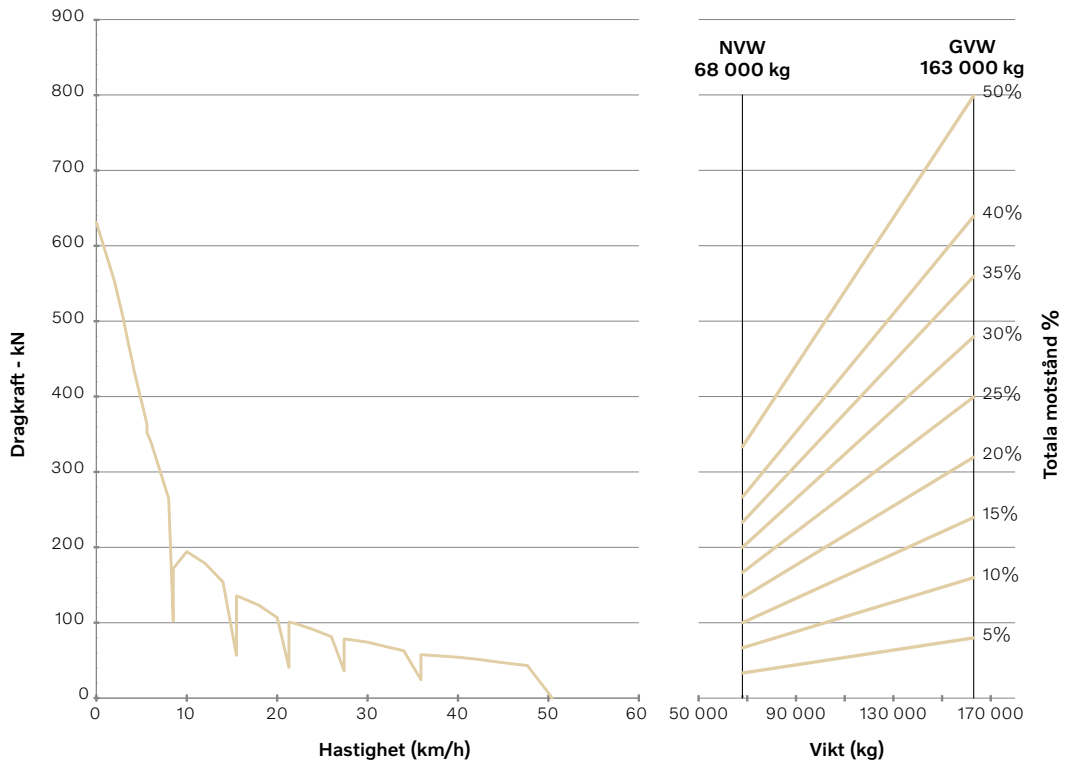
<b>Motor</b>		
Modell	Cummins QST30 med efterkyllning, Stage V/Tier 4f, 783 kW	
Typ	Laddluftkyllning som ändras till efterkyllning 2 x elektroniska styrenheter med hög hastighet	
Cylinder/konfiguration	12/v-konfiguration	
Cylindervolym	l	30,5
Cylinderdiameter x slaglängd	mm	140 x 165
Max. effekt vid	varv/min	2 100
Bruttoeffekt (SAE J1995)	kW	783
	hk	1 065
Nettoeffekt	kW	726
	hk	987
Max. vridmoment vid	varv/min	1 300
Bruttomoment	Nm	4 629
Motorutsläpp	Uppfyller kraven i EPA/CARB 40 CFR1039- och CARB 40 CFR1068-direktivet för maskiner som inte är avsedda att användas för transporter på väg, Tier 4f (EU) 2016/1628 Stage V	
Elsystem	Generator på 40 A	
Höjd över havet - elektronisk nedklassning	m	2 750
<b>Styrsystem</b>		
<p>Primärstyrningens hydraultryck erhålls via en oberoende kväveladdad hydraulackumulator som försörjs av en tryckkompenserande kolpump. Ackumulatorkretsen ger en omedelbar, jämn styrrespons oavsett motorvarvtalet. Pilotstyrd fjärrmonterad orbitrol-reglerventil ger lätt, följsam styrning. Reservstyrning tillhandahålls av en oberoende kväveladdad hydraulackumulator. Ackumulators lagrade tryck verifieras för att tillhandahålla säker navigering av trucken om primärstyrningens hydraulik skulle haverera. Reservstyrningen kan användas oberoende av el-/motorförsörjning och fungerar även om motor, växellåda eller elsystem är ur funktion.</p>		
Maximal styrvinkel, däck	°	39
SAE intern vändradie	mm	11 496
Extern vändradie	mm	13 062
<b>Axlar</b>		
Bakhjulen drivs med en drivaxel med dubbla växlar. Momentutväxlingen sker via en differential med sned tandning, överförs sedan via helt "flytande" axlar till planetreduktionsväxlar i hjulnaven där den slutliga momentutväxlingen sker.		
<b>Standard</b>		
Differentialförhållande	2,16 : 1	
Planetreduktion	13,75 : 1	
Total reduktion, drivlina	29,7 : 1	
<b>Tillval</b>		
Differentialförhållande	Differentialspärr	
Planetreduktion	Den automatiska slibr begränsningsfunktionen fungerar genom en friktionskoppling med flera lameller monterad på en sida av växlar i differentialenheten. De tvåsidiga (drev-)växlarna har en friktionslänk (momentfördelning) mellan dem som minskar risken att ett hjul spinner fritt om trucken kör över halt eller löst underlag.	
<b>Ram</b>		
<p>Tillverkad av fyrkantiga stålprofiler med höghållfast gjutstål på viktiga belastningspunkter för att absorbera stötar och garantera lång livslängd. Det slutna "bogträet" ger ramen flexibilitet att sprida vridningar och belastningar samtidigt som den strukturella styrkan förblir långt över det nödvändiga för att absorbera den belastning som uppstår vid lastning med tungt material och vid körning på ojämna underlag med högt rullmotstånd. Bränsle- och hydraultankar är monterade med upphängning separat från ramen.</p>		
<b>Korg</b>		
<p>Golvplatta i avsmalnande profil med längsgående v-slutning (dubbel v-typ) som ger bra tyngdpunkt för laststabilitet vid alla transportförhållanden. Tillverkad av stål med hög slitålgighet och slagålgighet (Hardox 400) för lång livslängd. Horisontella sidoförstärkningar sprider stötblastningar över hela sidoplåten. Monterad på "flytande" tappar för minsta möjliga strukturella belastning under tömning och full transport. NB. Specifikation för Hardox 400: Korgstål 360-440 BHN Korg, elasticitetsgräns 1000 MPa Korg, draghållfasthet 1 250 N/mm<sup>2</sup></p>		
<b>Plättjocklek</b>		
Golv	mm	20
Sidor	mm	10
Fram	mm	10
<b>Korgvolym</b>		
Struken	m <sup>3</sup>	41,1
Rågad 2:1 (SAE)	m <sup>3</sup>	60,4
<b>Däck och fälgar</b>		
Däcktyp	27-49	
Fälgar	19,5	



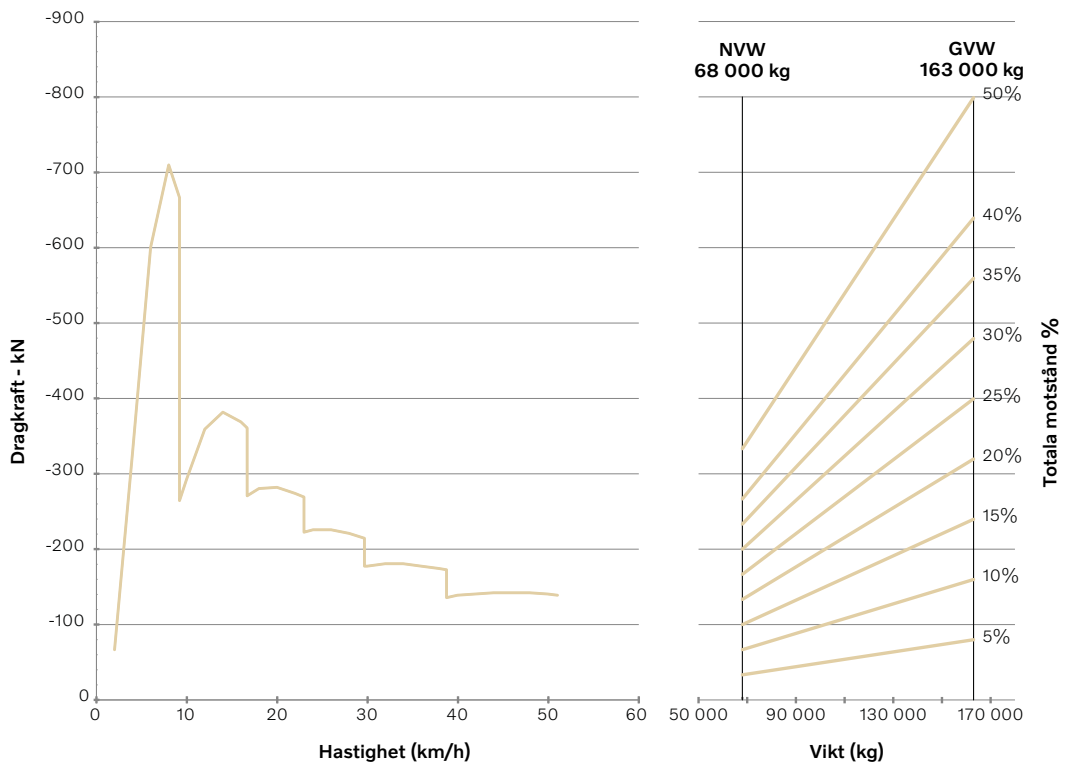
<b>Drivlina</b>		
Transmission	Allison H8610 ORS	
Enhet	Planetväxellåda med inbyggd momentomvandlare och hydraulvätskeretarder. Elektroniskt styrd, ansluten till motorsystemet via CANBUS. Automatisk lockup i alla hastighetsområden. Monterad mitt i chassit för enkel åtkomst och bra viktfordelning.	
Elektronisk styrning	CEC5	
<b>Max. hastighet, fram/back</b>		
Ettans växel	km/h	9 / 6
Tvåans växel	km/h	16
Treans växel	km/h	22
Fyrans växel	km/h	28
Femmans växel	km/h	37
Sexans växel	km/h	50
<b>Fjädring</b>		
Fram: Oberoende MacPherson-typ, variabla (kväve/olja) fjäderben med nedre länkkarm. Brett placerade för bra stabilitet och enkel manövrering. Bak: Oberoende variabla (kväve/olja) – omvänt monterade – fjäderben anslutna till chassit via bakre A-ram och krängningshämmare.		
Maximalt slag för främre fjäderben	mm	244.6
Maximalt slag för bakre fjäderben	mm	165.1
Maximal pendling, bakaxel	°	
<b>Bromssystem</b>		
Uppfyller ISO 3450: 2011 för terränggående utrustning		
Frambromsar, typ	Oberoende hydraulisk ansättning, torra lameller, enkelt ok. Inkluderar oberoende kväve-/hydraultryckackumulator för omedelbart broms svar och reservtryck.	
Diameter, frambroms	mm	965
Bromsbeläggens area, fram	cm <sup>2</sup>	2 015
Bakbromsar, typ	Oberoende tvångskylda, oljedränkta, tätade flerlamellsbromsar. Färd broms och parkeringsbroms med dubbelkolv, Parkerings-/nödbroms med fjäderansättning/hydraulisk lossning (SAHR-broms). Servicekolv används för bakre bromsretardation för säker manövrering av maskinen.	
Bromsbeläggens area, bak	cm <sup>2</sup>	87 567
<b>Lyft</b>		
Hydraulsystemet uppfyller ISO 4406		
Systemets överströmningstryck	MPa	190
Pumpens flöde hastighet vid	l/min	554
	varv/min	2 100
Lyfttid, korg	s	11
Sänkningstid, korg	s	13
<b>Återfyllning vid service</b>		
Motorns vevhus och filter	l	132
Växellåda och filter	l	91
Kylsystem	l	344
Bränsletank	l	1 180
DEF/AdBlue® -tank	l	98
Styrhydraulsystem (totalt)	l	61
Hydraultank, korg	l	420
Planetväxlar (totalt)	l	78
Differential	l	95
Främre fjäderben (vardera)	l	34
Bakre fjäderben (vardera)	l	36.6
Kraftuttag	l	4
<b>Vikter</b>		
Chassi med lyft	kg	55 080
Korg, standard	kg	16 200
Nettovikt	kg	71 280
Maximal nyttolast	kg	95 000
Maximal bruttovikt*	kg	166 280
Viktfordelning (axlar)		Fram/bak
- Tom	%	48 / 52
- Lastad	%	33 / 67
*Bruttovikt med extrautrustning, full bränsletank och nyttolast.		
<b>Ljudnivå</b>		
Ljudnivå i hytten enligt ISO 6396/SAE J2105		
L <sub>PA</sub>	dB	78
Extern ljudnivå enligt ISO 6395/SAE J2104		
L <sub>WA</sub>	dB	-

# Specifikationer

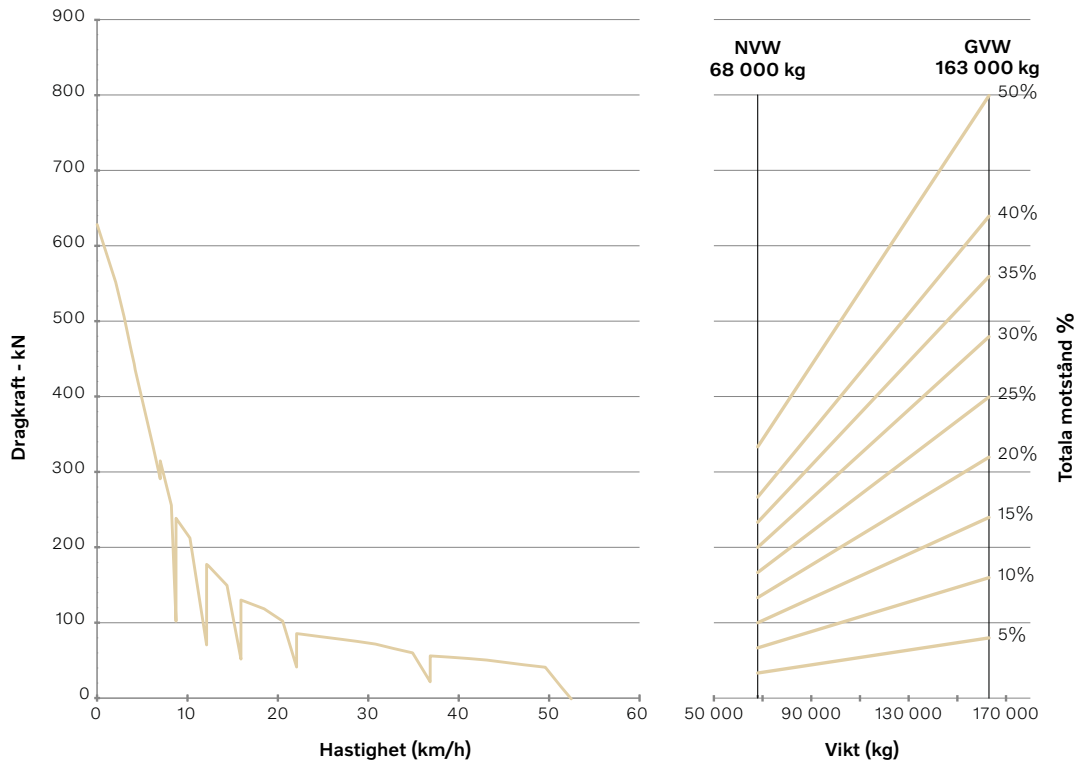
Stigningsförmåga - R100E 8610 ORS



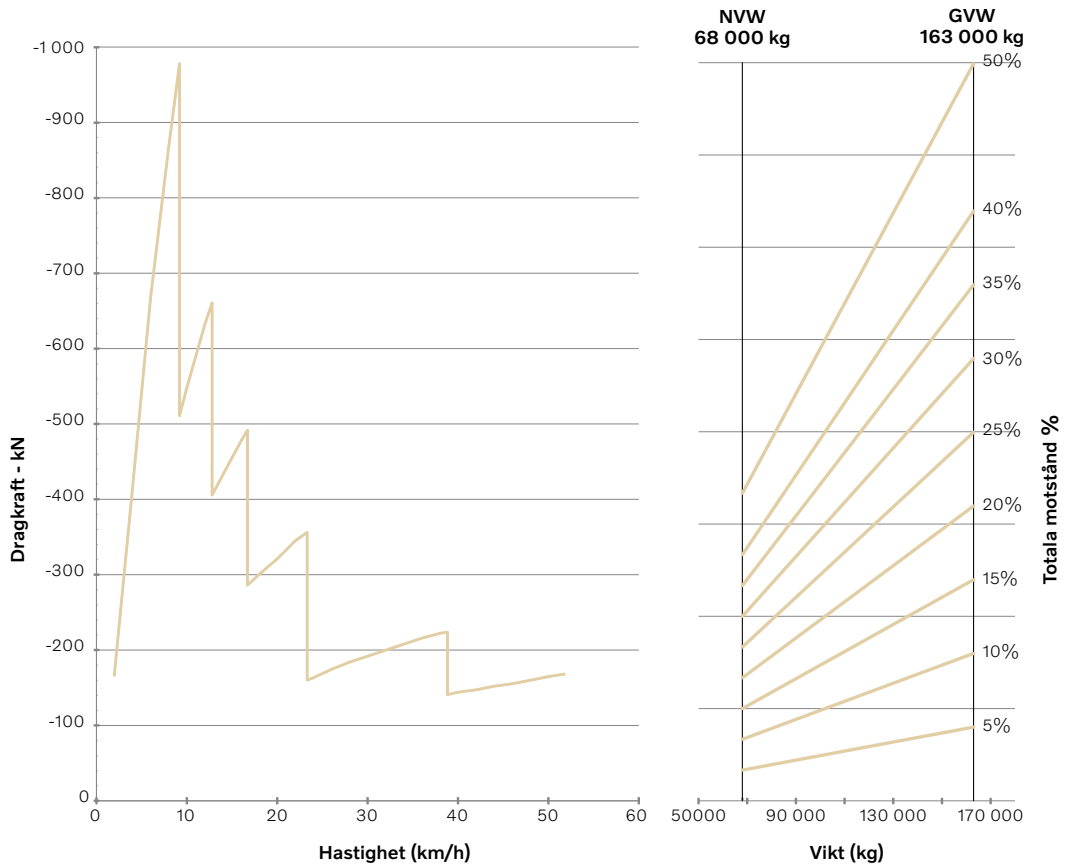
Retardation - R100E 8610 ORS



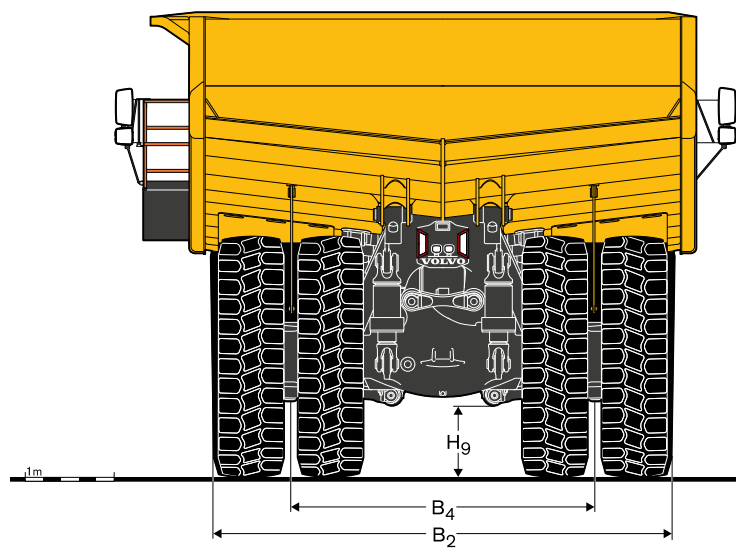
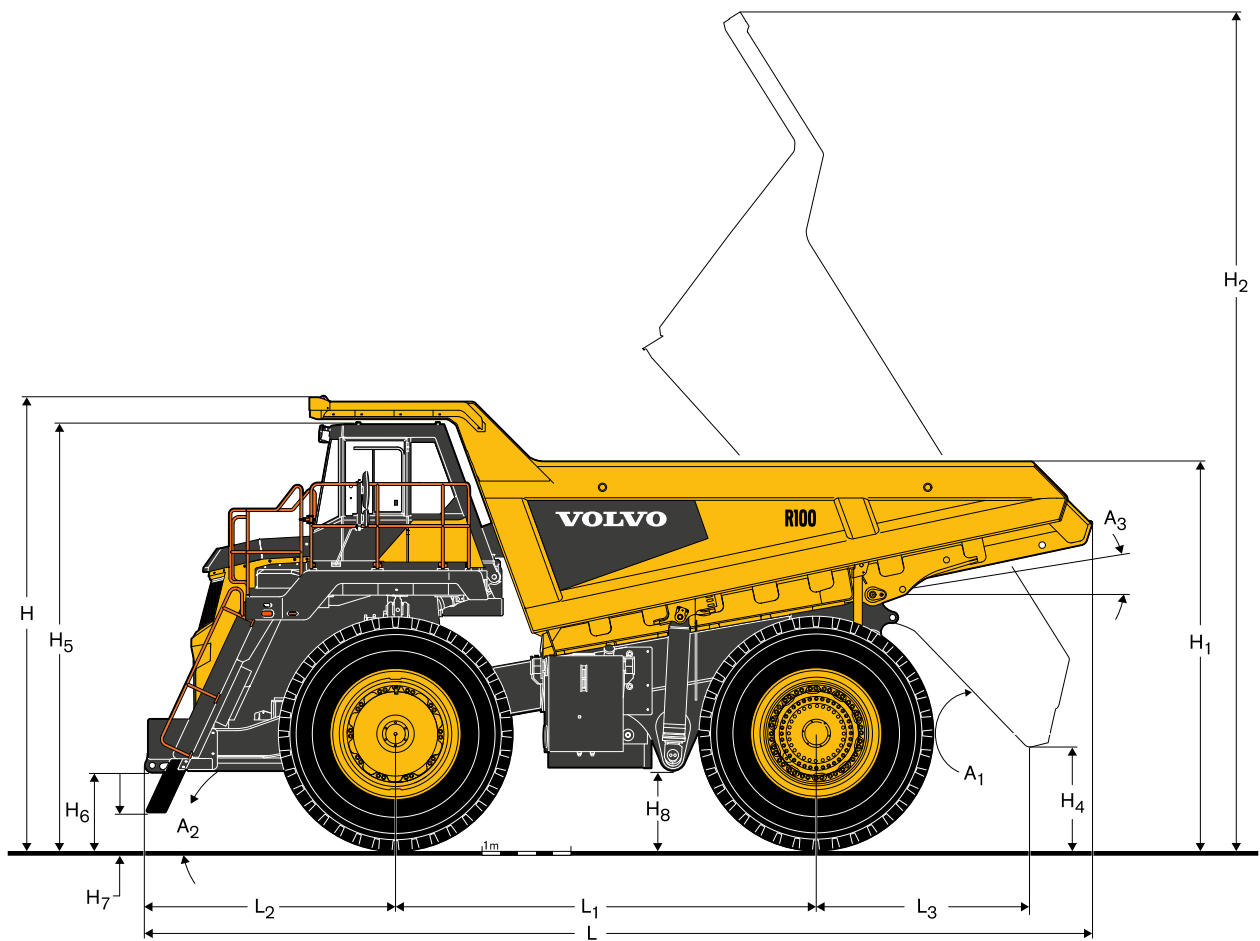
### Stigningsförmåga - R100E 8610 ORS

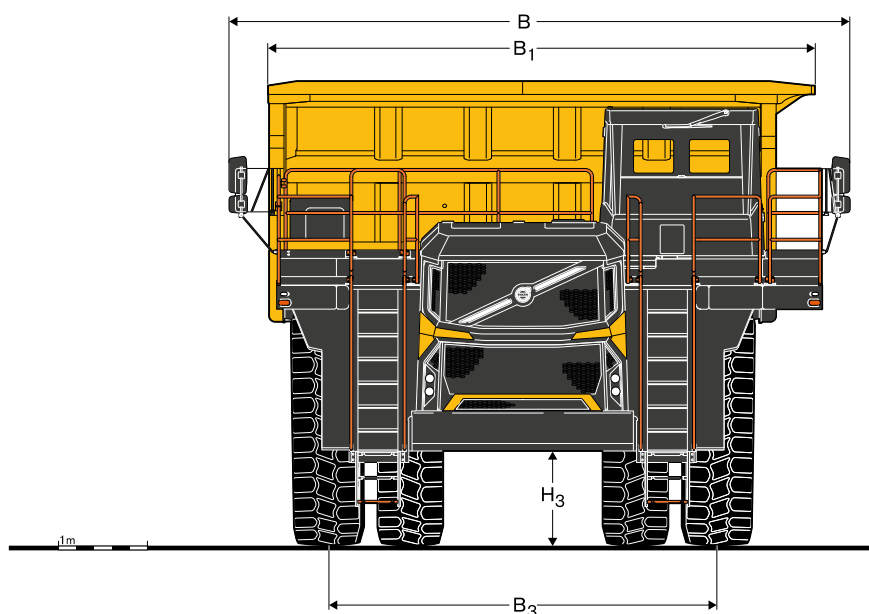


### Retardation - R100E 9610 ORS



# Specifikationer





## MÅTT

Benämning		Enhet	
H	Totalhöjd	mm	5 070
H <sub>1</sub>	Lasthöjd	mm	4 380
H <sub>2</sub>	Tipphöjd	mm	9 576
H <sub>3</sub>	Framaxelns markfrigång	mm	675
H <sub>4</sub>	Bakre markfrigång	mm	1 042
H <sub>5</sub>	Hytthöjd	mm	4 825
H <sub>6</sub>	Markfrigång för stötfångare (ingen TH)	mm	956 (785 till bogserkrok)
H <sub>7</sub>	Markfrigång, steg	mm	598
H <sub>8</sub>	Markfrigång, ram	mm	806
H <sub>9</sub>	Bakaxelns markfrigång	mm	785
B	Totalbredd	mm	6 986
B <sub>1</sub>	Korgens bredd	mm	5 706 (exklusive hyttskydd)
B <sub>2</sub>	Bakdel över däck	mm	5 042 (5 147 vid SLW)
B <sub>3</sub>	Spårvidd fram	mm	4 403
B <sub>4</sub>	Spårvidd bak	mm	3 420
L	Totallängd	mm	10 922
L <sub>1</sub>	Hjulbas	mm	4 850
L <sub>2</sub>	Centrum, framaxel till stötfångare	mm	2 890
L <sub>3</sub>	Centrum, bakaxel till korgände	mm	2 440
SAE <sub>TR</sub>	SAE intern vändradie	mm	11 494
C <sub>TR</sub>	Spelrum, svängradie	mm	13 062,4
A <sub>1</sub>	Korg, tippvinkel	°	47
A <sub>2</sub>	Främre yttre frigångsvinkel	°	22,5 (19 till bogserkrokar)
A <sub>3</sub>	Ramvinkel	°	10
C <sub>1</sub>	C av G (horisontell) olastad	mm	2 298
C <sub>2</sub>	C av G (vertikal) olastad	mm	764
C <sub>1</sub>	C av G (horisontell) lastad	mm	1 611
C <sub>2</sub>	C av G (vertikal) lastad	mm	1 952

### Antaganden/variabler för fordonsmått

Måtten tas på plan mark  
 Trucken ska vara olastad  
 Bridgestone VRLS-däck ska användas  
 Däcktrycket ska vara inställt enligt manualen  
 Fjädringen ska vara inställd på normal höjd

# Utrustning

## STANDARDUTRUSTNING

### Motor

Luftrenare med aspirator (vakuum)
Turboladdad och laddluftkyld
Direkt driven fläkt
Elektroniskt styrd med Shift Energy Management (SEM)
Säkert läge för motor
Vattenavskiljare för bränslefilter
Försmörjningssystem
Sumpskydd
Motorskyddskåpa (gummi)

### Drivlina

Helautomatisk växellåda med möjlighet till manuella val
Shift Energy Management
Momentomvandlare med automatisk lockup
Volvo Dynamic Shift
Dubbla planetväxlar för ökad dragkraft

### Elsystem

Generator
Batterier
Batterifrånskiljare (spärr med märkning)
Motorifrånskiljare (spärr med märkning)
Nödavstängning av motor (marknivå)
Körriktningsvisare och varningsblinkers
Lampor – sidor, bakljus, bromsljus och strålkastare
LED-bakljus
Eluttag - 12 V och 24 V
Backalarm
Backljus

### Bromssystem

Hydraulstyrda system med oberoende främre och bakre reglersystem
Parkeringsbroms - elektrisk omkopplare, fjäderansatt med hydraulisk lossning
Sekundär broms - pedalreglerad, modulerar bakre parkeringsbromskolv - fingertoppsreglering av växellådsretarder eller spak monterad på rattstängen som ger modulerad tryckreglering av de bakre oljekylda bromsarna.

### Korg

Stenutdrivare
---------------

## STANDARDUTRUSTNING

### Säkerhet

Halkskyddade fotsteg och plattformar
Indikator för korg ned
Korg - förarskydd LHS
Korg upp - fasthållningsbultar
Korg upp - spärr för back till neutral
Korg upp - växlingsspärr
Bromsar – oberoende system fram och bak
Sekundärbromspedal
SAHR-broms
Batterifrånskiljare (spärr med märkning)
Motoravstängningsbrytare (spärr med märkning)
Nödavstängning av motor (marknivå)
Hytt - ROPS och FOPS
Elektromagnetisk kompatibilitet
Ledstänger på steg och plattform
Signalhorn
Startspärr, neutral
Övervarvskydd för motor
Frigångsspärr, neutral
Programmerbar max. körhastighet
Säkerhetsbälte
Förarens synfält
Backspeglar
Retarder - växellåda
Retarder - bakre broms
Reservstyrning
Instruktörsstol med säkerhetsbälte
Vibration 2002/44/EC
Vindrutetorkare
Vindrutetorkare

### Komfort

Stol med luftfjädring
Värme, ventilation och luftkonditionering
Invändig belysning
Radio - Bluetooth
USB-uttag
Mugghållare
Värme- och ljudisolering
Förvaringsutrymmen
Solskydd
Tiltbar/teleskopisk ratt
Tonade rutor
Förarkommunikation
Framfjädring av MacPherson-typ med nedre länkarm

### Exteriör

Stänkskydd
Diagnosterminal
Främre och bakre bogseringspunkter

### Skötsel och underhåll

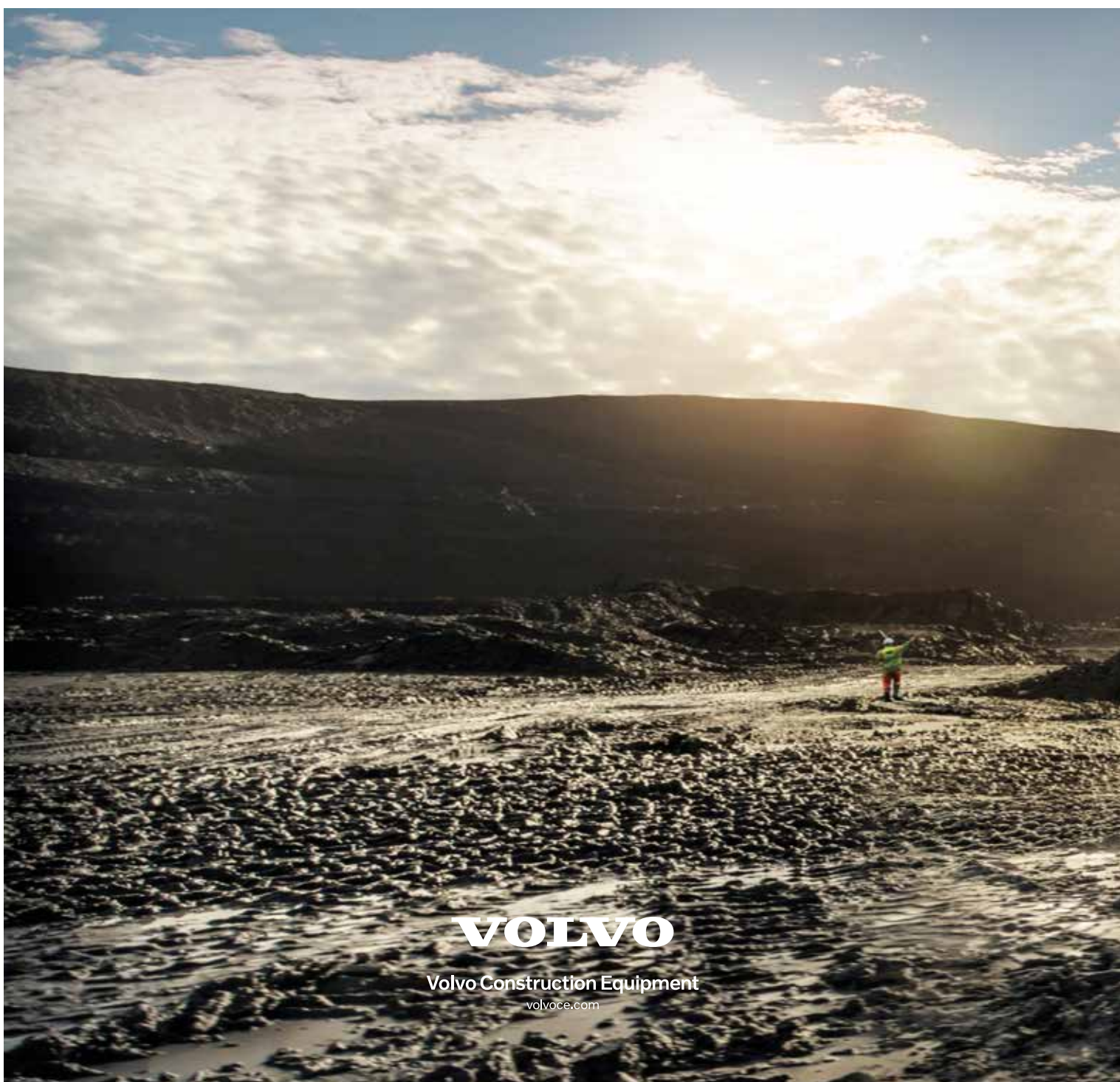
Tryckkontrollpunkter
----------------------

### Däck

Bridgestone-däck som standard
-------------------------------

EXTRAUTRUSTNING
<b>Motor</b>
Snabbtankning
Kylarflätkoppling
<b>Drivlina</b>
Differentialspärr
Inbyggd bränslevärmare
Växellåda 9000-serie
Sumpskydd för växellåda
<b>Elsystem</b>
Uppvärmade och elektriskt ställbara speglar
Utdragna platser för start med startkablar
Arbetsbelysningsatts
LED-strålkastare
<b>Hytt</b>
Hyttvärmare (-40 °C)
<b>Korg</b>
Vågsystem
Korguppvärmning
Korgförlängning på begäran
Korginlägg (tillgängliga med full vikt eller halv vikt)
<b>Säkerhet</b>
Volvo Smart View
Brandsläckningssystem
Orange blinkande varningsljus
<b>Skötsel och underhåll</b>
Sats för snabb oljeavtappning
Utrustning för kallt klimat, -40 °C
Centralsmörjning (Beka)
Servicebelysningsatts

EXTRAUTRUSTNING
<b>Däck</b>
Bridgestone standard
VRLS
VTMS
Michelin-däck
XDR2-B
XDT-A4
XKD1A
XDRA
Däcktrycksövervakning (TPMS)
Manuell korgsänkning
Hög tomgång
Kamerasystem med 360 graders sikt
50 % frambroms



**VOLVO**

Volvo Construction Equipment

[volvoce.com](http://volvoce.com)