

V O L V O



Volvo-Radlader 14,5-17,3 t 184 PS

**L90H**

Volvo Construction Equipment

# L90H

Überlassen Sie die schwere Arbeit dem L90H,  
der für mehr Leistung, mehr Komfort und höhere  
Produktivität entwickelt wurde.



# Für hohe Leistung gebaut

Harte Arbeit fühlte sich noch nie so leicht an. Die Radlader der H-Serie verfügen über einen besonders robusten Rahmen, der in Kombination mit dem speziell abgestimmten Antriebsstrang von Volvo lange Zeit bärenstarke Leistung bringt. Mehrere intelligente Apps helfen Ihnen, noch effizienter zu arbeiten – bequem von der Kabine aus.



## Überragende Vielseitigkeit

- Hubgerüst mit Parallelführung
- Volvo Schnellwechsler
- Bandbreite an speziell angefertigtem Zubehör
- Schüttgutschaufel
- 3. und 4. Hydraulikfunktionen



## Hohe Verfügbarkeit

- Schnelleres und sauberes Nachfüllen von Hydrauliköl dank neuem, integrierten Einfüllstutzen
- Verbesserte Kühlleistung
- Starker Rahmen und Knickgelenk
- Optionale verzögerte Motorabschaltung
- Optionale Achsölkühlung



## Sicherheit serienmäßig

- Rutschfeste Stufen und strategisch platziertes Handläufe
- Orangefarbener Sicherheitsgurt
- Verbesserte Seitenspiegel
- Rückfahrkamera



## Stark und stabil

- Optimiertes Gewicht der Ladeinheit, schweres Gegengewicht für bessere Stabilität
- Elektro-Servosteuerung serienmäßig
- Schaufelrückführung
- Verbesserte Hubhöhe um 72 mm



## Höhere Produktivität

- Optionale Wandlerüberbrückung
- Zugkraftkontrolle
- Smartsteuerung
- Harmonische Steuerung
- ECO-Pedal



## Besserer Zugang

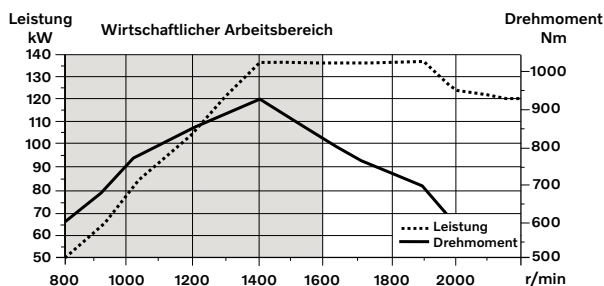
- Kühlerbaugruppe zur leichteren Reinigung herausziehbar
- Neu angeordnete Einfüllstutzen für Getriebe- und Motoröl
- Ebenerdiger Zugang zu Service-Punkten
- Elektrisch betriebene Motorhaube

# Volvo L90H im Detail

## Motor

6-Zylinder-Diesel-Reihenmotor, 6 Liter mit Turbolader und einer modernen Common-Rail-System-Einspritzung. Der Kraftstoff wird mit hohem Druck vom Hochdruckakkumulator, dem sog. Rail verteilt. Eine von einer Nockenwelle angetriebene Hochdruckpumpe versorgt den Druckspeicher (Rail) mit Kraftstoff, der dann über Hochdruckleitungen weiter zu den elektronisch gesteuerten Einspritzdüsen geleitet wird. Motor erfüllt Emissionsvorschriften Stufe V

Motor	Volvo	D6J
Max. Leistung bei	U/min	1.400 - 1.900
ISO 14396 brutto	kW	137
	PS	184
ISO 9249, SAE J1349 netto	kW	137
	PS	184
Max. Drehmoment bei	U/min	1.400
ISO 14396 brutto	Nm	934
ISO 9249, SAE J1349 netto	Nm	934
Wirtschaftlicher Arbeitsbereich	r/min	800 - 1.600
Hubraum	l	5,7



## Elektrische Anlage

Zentrale Warnanlage: Contronic Überwachungssystem mit zentraler Warnleuchte und Warnton für die folgenden Funktionen: - Gravierende Maschinenstörung - Niedriger Druck im Lenksystem - Warnung überhöhte Motordrehzahl - Kommunikationsunterbrechung (Rechnerfehler)  
Zentrale Warnleuchte und Warnton bei eingekuppeltem Getriebe für die folgenden Funktionen: Niedriger Motoröl Druck - Hohe Motoröltemperatur - Hohe Ladelufttemperatur - Niedriger Füllstand Kühlmittel - Hohe Kühlmitteltemperatur - Hoher Druck im Kurbelwellengehäuse - Niedriger Getriebeöl Druck - Hohe Getriebeöltemperatur - Niedriger Bremsdruck - Angezogene Feststellbremse - Fehler beim Aufladen der Bremse - Niedriger Füllstand Hydrauliköl - Hohe Hydrauliköltemperatur - Überdrehen bei eingekuppeltem Getriebe - Hohe Öltemperatur des Kühlkreislaufs der Bremsen in Vorder- und Hinterachsen.

Batterien	V	2 x 12
Batterieleistung	Ah	2 x 110
Kaltstartfähigkeit ca.	A	680
Generatorleistung	W/A	3.135/80
Leistung Anlassermotor	kW	5,5

## Bremsanlage

**Betriebsbremse:** Volvo-Doppelkreisbremse mit außen montierten, hydraulisch betätigten, vollständig gekapselten, ölgekühlten, nassen Lamellenbremsen. Vier einstellbare Getriebeabschalteinstellungen, die der Betreiber anwählen kann.

**Feststellbremse:** trockene, in die Antriebswelle integrierte Scheibenbremse. Federkraftbetätigt, elektrohydraulische Entriegelung über einen Taster auf der Instrumententafel.

**Sekundärbremse:** Zweikreis-Bremsanlage mit aufladbaren Bremsdruckspeichern.

**Norm:** die Bremsanlage erfüllt alle Anforderungen der Norm ISO 3450, 71/320/EEC

Anzahl von Brems Scheiben pro Rad		1
Druckspeicher	l	2 x 0,5+1 x 1,0
Druckspeicher für Feststellbremse	l	1 x 1,0

## Hubgerüst

Das TP-Hubgerüst bietet ein hohes Ausbrechmoment und eine exakte Parallelführung.

Hubzylinder		2
Zylinderbohrung	mm	120
Kolbenstangendurchmesser	mm	70
Hub	mm	744
Kippzylinder		1
Zylinderbohrung	mm	180
Kolbenstangendurchmesser	mm	90
Hub	mm	430

## Lenkung

**Systemversorgung:** Das Lenksystem wird vorrangig durch eine lastabhängige Axialkolbenpumpe mit variabler Fördermenge versorgt. **Lenkzylinder:** zwei doppelt wirkende Zylinder.

Lenkzylinder		2
Zylinderbohrung	mm	80
Kolbendurchmesser	mm	50
Hub	mm	345
Betriebsdruck	MPa	21
Maximale Fördermenge	l/min	60
Maximaler Einschlagwinkel	± °	40

## Kabine

**Instrumente:** Alle wichtigen Informationen werden zentral im Sichtfeld des Fahrers angezeigt. Display für Contronic-Überwachungssystem.

**Kabinenheizung und Entfroster:** Heizung mit gefilterter Frischluft und Gebläse mit Automatikfunktion. Entfrosterdüsen für alle Scheiben.

**Fahrersitz:** Fahrersitz mit einstellbarer Federung und Sicherheitsgurt mit Aufrollautomatik. Die vom Sicherheitsgurt mit Aufrollautomatik übertragenen Kräfte werden von den Sitzschienen absorbiert. Die vom Sicherheitsgurt mit Aufrollautomatik übertragenen Kräfte werden von den Sitzschienen absorbiert.

**Normen:** Die Kabine ist nach ROPS (ISO 3471, SAE J1040), FOPS (ISO 3449) getestet und zugelassen. Die Kabine erfüllt die Anforderungen von SAE J386 (Fahrerrückhaltevorrichtung). Das Kühlmittel des Typs R134a wird verwendet, wenn diese Maschine mit einer Klimaanlage ausgestattet ist. Enthält fluoriertes Treibhausgas R134a, Treibhauspotenzial 1.430 t CO<sub>2</sub>-eq.

**Notausstieg:** Nothammer zum Einschlagen der Scheibe verwenden

Be- und Entlüftung	m <sup>3</sup> /min	9
Heizleistung	kW	16
Klimaanlage (Sonderausstattung)	kW	7,5

## Geräuschpegel

Lärmdruckpegel in der Kabine entspricht ISO 6396

L<sub>pA</sub> dB 68

Externer Lärmpegel erfüllt ISO 6395

L<sub>WA</sub> dB 105

## Wartung-Füllmengen

**Wartungszugang:** Die breite, elektrisch betriebene, leicht zu öffnende Motorhaube erlaubt den Zugang zum gesamten Motorraum. Die Flüssigkeitsfilter und Entlüftungsorgane der Komponentenfilter sind für lange Wartungsintervalle ausgelegt und vom Boden aus zugänglich. Für eine leichtere Fehlerdiagnose kann Contronic die Daten überwachen, speichern und analysieren. Ein Schnellkupplungsadapter am Hydrauliktank ermöglicht ein schnelles und sauberes Einfüllen von Hydrauliköl.

Kraftstofftank	l	222
DEF-/AdBlue®-Behälter	l	20
Motorkühlmittel	l	30
Hydrauliköltank	l	90
Getriebeöl (ohne Lock-up)	l	21
Getriebeöl (Lock-up)	l	22
Motoröl	l	20
Achsöl Vorderachse	l	35
Achsöl Hinterachse	l	27

## Hydraulikanlage

Die lastabhängige "Closed Center"-Hydraulikanlage von Volvo mit einem drucklosen Hydraulikbehälter und vorgesteuerten Regelventilen.

**Systemversorgung:** Die Lenkanlage wird vorrangig von einer lastabhängigen Axialkolbenpumpe mit verstellbarer Fördermenge versorgt.

**Ventile:** Das Hauptventil verteilt Druck und Durchfluss an den Lüfter, die Lenkung, die Brems- und die Hydraulikanlage. Die Lenkfunktion hat immer Vorrang.

**Hubfunktion:** Das Ventil verfügt über vier Stellungen; Anheben, Halten, Absenken und Schwimmposition. Der induktive automatische Magnetenschalter kann ein- und ausgeschaltet und im Bereich der maximalen Reichweite und vollen Hubhöhe auf die gewünschte Position eingestellt werden.

**Kippfunktion:** Das Ventil verfügt über drei Stellungen: Rückkippen, Halten und Auskippen. Automatische Schaufelrückführung für Ein- und Auskippen kann auf den gewünschten Schaufelwinkel eingestellt werden.

**Zylinder:** doppelt wirkende Zylinder für alle Funktionen.

**Filter:** Hauptstrom-Filterpatrone mit Feinheitegrad 10 µm (absolut).

Maximaler Betriebsdruck, Pumpe 2 für Lenk-, Brems-, Steueranlage und Arbeitshydraulik	MPa	31
Fördermenge	l/min	171
bei	MPa	10
Motorgeschwindigkeit	U/min	1.900
Maximaler Betriebsdruck, Pumpe 3 für Bremsanlage und Kühlerlüfter	MPa	21
Fördermenge	l/min	33
bei	MPa	10
Motorgeschwindigkeit	U/min	1.900
Steuerung, Betriebsdruck	MPa	3,5
Taktzeiten		
Hub	s	5,7
Kippen	s	2,3
Senken, leer	s	4
Gesamtzykluszeit	s	12

## Antriebsstrang

**Drehmomentwandler:** einstufig

**Getriebe:** Volvo-Vorgelegegetriebe mit Einhebelsteuerung. Schnelle und geschmeidige Gangschaltung, dank Pulsweitenmodulation (PWM).

**Getriebe:** Volvo Automatic Power Shift (APS) mit vollautomatischer Schaltung 1–4 und Betriebsartenwahlschalter mit 4 verschiedenen Gangschaltungsprogrammen, einschließlich AUTO. Die Zugkraftkontrolle verhindert ein Durchdrehen der Räder und optimiert die Schaufelfüllung.

**Achsen:** Volvo-Achsen mit schwimmend gelagerten Antriebswellen und Planeten-Nabenvorgelegen sowie Achshäusen aus Gussstahl. Starre Vorderachse und hintere Pendelachse 100 Prozent schlüssige Differenzialsperre an der Vorderachse.

Getriebe	Volvo	HTE 125C ohne Lock-up / HTE 125 mit Lock-up
Drehmomentsteigerung		2.5:1 ohne Lock-up / 2.59:1 mit Lock-up

## Maximale Fahrgeschwindigkeit

1. Gang	km/h	Wandler 6,5 / Lock-up 6,5
2. Gang	km/h	Wandler 14 / Lock-up 14
3. Gang	km/h	Wandler 26 / Lock-up 27
4. Gang	km/h	Wandler 46 / Lock-up 50
4. Gang: Am Tachometer angezeigt und durch ECU begrenzt		
Mit folgender Bereifung gemessen		20,5R25
Vorderachse/Hinterachse		AWB 25/AWB 20
Pendelweg der Achse	± °	13
Bodenfreiheit	mm	470
bei vollem Lenkeinschlag	°	13



# Technische Daten

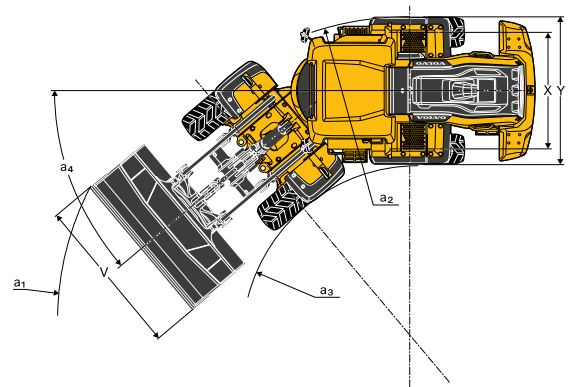
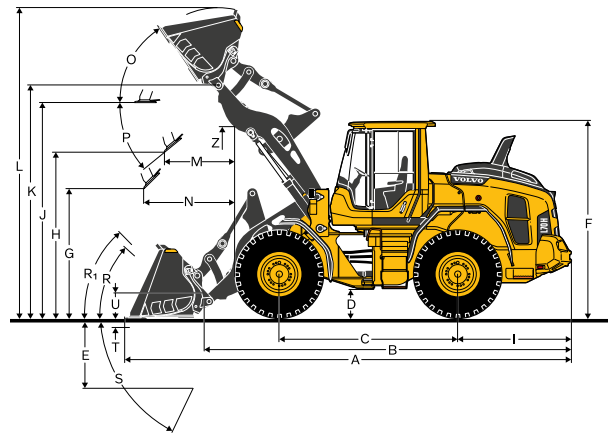
## Bereifung 20,5 R25 L3

		L90H	
		Standardhubgerüst	Langes Hubgerüst
B	mm	6.170	6.600
C	mm	3.050	3.050
D	mm	450	440
F	mm	3.280	3.280
G	mm	2.132	2.132
I	mm	1.880	1.880
J	mm	3.730	4.140
K	mm	4.040	4.460
O	°	57	58
P <sub>max</sub>	°	45	44
R	°	44	47
R <sub>1</sub> *	°	49	53
S	°	67	65
T	mm	112	123
U	mm	480	570
X	mm	1.960	1.960
Y	mm	2.490	2.490
Z	mm	3.460	3.910
a <sub>2</sub>	mm	5.430	5.430
a <sub>3</sub>	mm	2.940	2.940
a <sub>4</sub>	±°	40	40

\* Ladeposition nach SAE

\*\*Berechnet mit zusätzlicher Schutzvorrichtung

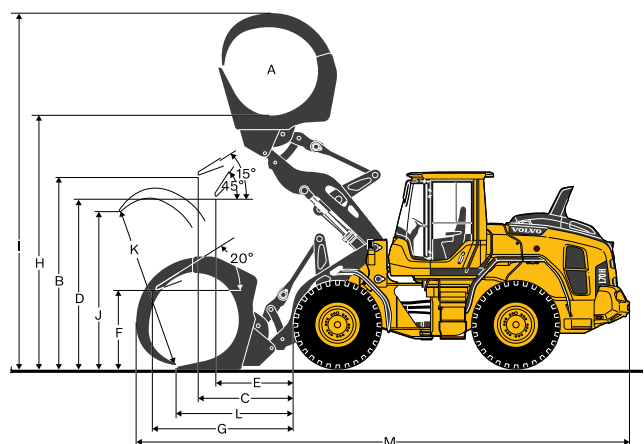
Spezifikationen und Maße entsprechen gegebenenfalls den Normen ISO 7131, SAE J732, ISO 7546, SAE J742, ISO 14397, SAE J818



## Bereifung 20,5 R25 L3

		L90H
Last nach SAE	kg	4.600
Betriebsgewicht ohne Zuladung*	kg	16.645
Verkaufscod Greifer		80.832
A	m <sup>2</sup>	2,4
B	mm	3.487
C	mm	1.703
D	mm	2.865
E	mm	1.319
F	mm	1.441
G	mm	2.740
H	mm	4.613
I	mm	6.664
J	mm	2.786
K	mm	2.990
L	mm	2.131
M	mm	8.469

\*Berechnet mit zusätzlicher Schutzvorrichtung

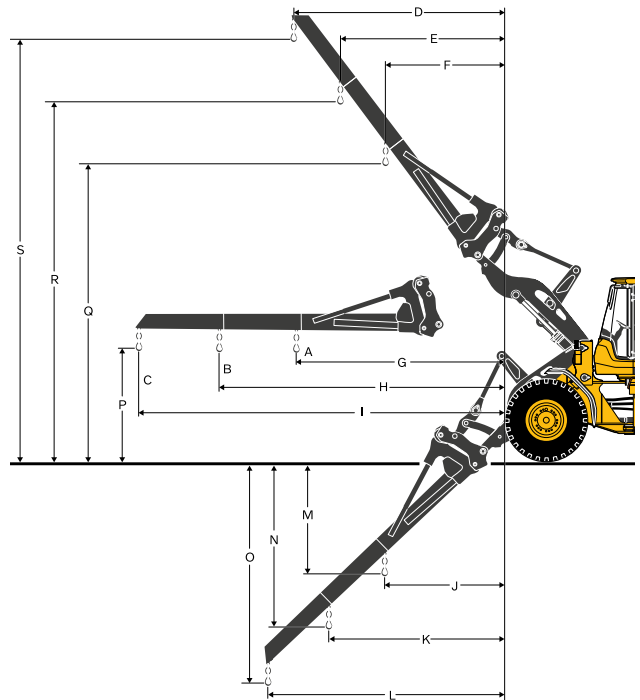


### Bereifung 20,5 R25 L3

		L90H
Tragarm Verkaufs-Code		92.008
A*	kg	2.760
B*	kg	2.130
C*	kg	1.740
Statische Kipplast, gerade	kg	4.289
35deg. Lenkeinschlag	kg	3.834
bei vollem Lenkeinschlag	kg	3.700
D	mm	2.486
E	mm	1.894
F	mm	1.301
G	mm	3.253
H	mm	4.387
I	mm	5.520
J	mm	1.339
K	mm	1.889
L	mm	2.439
M	mm	2.051
N	mm	3.043
O	mm	4.034
P	mm	1.520
Q	mm	5.403
R	mm	6.370
S	mm	7.336
Betriebsgewicht ohne Last	kg	14.833

\* Nutzlast bei vollem Lenkeinschlag + Kipposition  
Kipplast berechnet für max. Tragarmlänge

\*\*Berechnet mit zusätzlicher Schutzvorrichtung

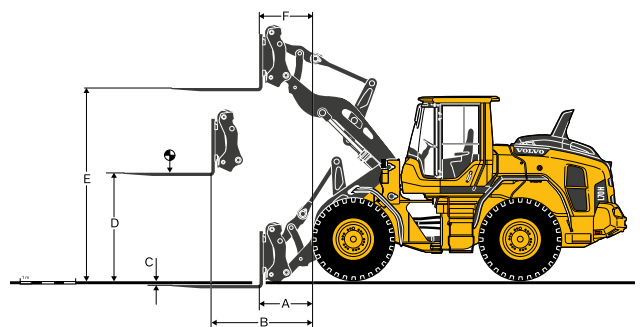


### Bereifung 20,5 R25 L3

		L90H
Verkaufscode Gabelrahmen		83770
Verkaufscode Gabelzinken (R/L)		80106/80107
Statische Kipplast, gerade	kg	8.904
35deg. Lenkeinschlag	kg	7.947
bei vollem Lenkeinschlag	kg	7.664
beim Lastschwerpunt	mm	600
A	mm	932
B	mm	1.679
C	mm	-4
D	mm	1.800
E	mm	3.841
F	mm	641
Betriebsgewicht ohne Last	kg	14.928

\*Fester und ebener Untergrund

\*\*Berechnet mit zusätzlicher Schutzvorrichtung



# Technische Daten

L90H

Bereifung 20,5 R25 L3		SCHÜTTGUT <sup>(1)</sup>		MEHRZWECK				PLANIEREN	LEICHTGUT		LANGES HUBGERÜST <sup>(2)</sup>
		WLA54049239	WLA54049209	WLA86299	WLA86301	WLA86320	WLA86304	WLA85404	WLA92687	WLA92683	WLA86320
		2,9 m <sup>3</sup> STE P BOE	2,9 m <sup>3</sup> STE H BOE	2,3 m <sup>3</sup> STE H T	2,5 m <sup>3</sup> STE H BOE	2,8 m <sup>3</sup> STE P BOE	2,8 m <sup>3</sup> STE H BOE	2,8 m <sup>3</sup> GRB H BOE	4,1 m <sup>3</sup> LM H BOE	7 m <sup>3</sup> LM H BOE	2,8 m <sup>3</sup> STE P BOE
Volumen gehäuft nach ISO/SAE	m <sup>3</sup>	3,0	3,0	2,2	2,5	2,8	2,8	2,8	4,1	7,0	-
Volumen bei 110 % Füllfaktor	m <sup>3</sup>	3,3	3,3	2,4	2,8	3,1	3,1	3,1	4,5	7,7	-
Statische Kipplast, gerade	kg	12.540	11.910	11.630	11.290	11.780	11.180	9.120	10.670	10.390	-1.890
bei 35° Lenkeinschlag	kg	11.120	10.530	10.340	10.010	10.460	9.900	8.060	9.420	9.110	-1.730
bei vollem Lenkeinschlag	kg	10.700	10.120	9.960	9.630	10.070	9.520	7.740	9.050	8.740	-1.680
Ausbrechkraft	kN	131,2	121	146,6	133,2	137,8	126,6	92,3	100,7	87,1	+1,8
A Gesamtlänge	mm	7.660	7.770	7.700	7.620	7.590	7.700	8.180	8.050	8.350	+410
E Grabtiefe, max. Kippen (S)	mm	1.240	1.340	1.290	1.220	1.180	1.280	1.770	1.600	1.860	0
H <sup>(2)</sup> Abkipphöhe	mm	2.860	2.780	2.820	2.880	2.900	2.830	2.400	2.600	2.400	+430
L Gesamtbetriebshöhe	mm	5.530	5.600	5.300	5.360	5.380	5.450	4.890	5.630	5.830	+420
M <sup>(2)</sup> Kippreichweite	mm	1.040	1.120	1.080	1.020	990	1.070	1.210	1.350	1.560	-50
N <sup>(2)</sup> Reichweite bei 45° Auskippwinkel, Pos. G	mm	1.680	1.710	1.700	1.680	1.660	1.700	1.520	1.710	1.700	+360
V Schaufelbreite	mm	2.750	2.750	2.750	2.750	2.750	2.750	2.880	2.750	3.000	0
a <sub>1</sub> Außenwendekreis (Durchmesser)	mm	12.280	12.330	12.290	12.240	12.240	12.290	12.980	12.500	12.920	+340
Betriebsgewicht ohne Last	kg	15.710	15.940	15.130	15.280	15.120	15.350	15.450	15.600	16.030	+270

(1) Gemessen mit zusätzlichem Gegengewicht

(2) An der Zahnschulter oder Ende des Anschraubmessers gemessen. Schütthöhe bis zum Schaufelmesser gemessen bei 45° Kippwinkel.

Hinweis: Gilt nur für Original-Anbaugeräte von Volvo.

## Tabelle für Schaufelwahl

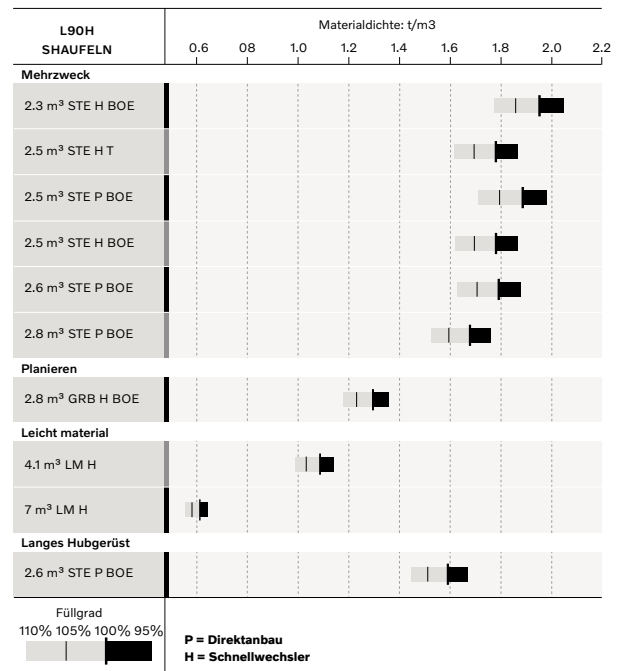
Bei der Schaufelwahl richtet man sich nach der Materialdichte und dem üblichen Füllfaktor der Schaufel. Für das TP-Hubgerüst, das in allen Stellungen einen besonders günstigen Rückkippwinkel hat, können Schaufeln mit großer Öffnung eingesetzt werden. Dadurch ergibt sich ein tatsächlicher Füllgrad, der häufig höher ist als der Nennwert. Das Beispiel zeigt eine Standard-Hubgerüst-Konfiguration.

**Beispiel:** Sand und Kies. Füllfaktor ~ 105%. Dichte 1,65 t/m<sup>3</sup>.

**Ergebnis:** Die 1,9 m<sup>3</sup> Schaufel hält 2,0 m<sup>3</sup>.

Zur Erzielung einer optimalen Standfestigkeit sollte immer die Schaufel-Auswahltablette konsultiert werden.

Material	Füllgrad %	Materialdichte, t/m <sup>3</sup>	ISO/SAE Schaufelinhalt, m <sup>3</sup>	Tatsächlicher Nettoinhalt, m <sup>3</sup>
Erde/Lehm	~ 110	~ 1,55	2,1	2,3
		~ 1,45	2,3	2,5
		~ 1,4	2,4	2,6
Sand/Kies	~ 105	~ 1,6	2,1	2,2
		~ 1,5	2,3	2,4
		~ 1,45	2,4	2,5
Schüttgut	~ 100	~ 1,8	2,1	2,1
		~ 1,7	2,3	2,3
		~ 1,6	2,4	2,4
Felsgestein	≤ 100	~ 1,7	1,6	1,6



Interpretation des Schaufelüllfaktors

## Zusätzliche Betriebsdaten

Bereifung 20,5 R25 L3		Standardhubgerüst			Langes Hubgerüst
		20,5 R25 L2 *	650/65 R25 L3	750/65 R26	650/65 R25 L3
Breite über Reifen	mm	+0	+160	+390	+160
Bodenfreiheit	mm	-10	0	+50	0
Kipplast, vollständige Entleerung	kg	+60	+290	-90	+250
Betriebsgewicht	kg	+80	+540	+40	+540

\* Winterreifen



# Ausrüstung

## STANDARD AUSRÜSTUNG

### Motor

Abgasnachbehandlungssystem  
3-stufiger Luftfilter, Vorfilter, Primär- und Sekundärfilter  
Sichtglas für Füllstand des Kühlmittels  
Vorwärmen der Ansaugluft  
Kraftstoffvorfilter mit Wasserabscheider  
Kraftstofffilter  
Kurbelgehäuseentlüftung mit Ölabscheider  
Abluftleitung

### Bereifung

20,5R25

### Antriebsstrang

Automatische Schaltung  
Vollautomatische Schaltung, 1-4  
Durch PWM kontrolliertes Schalten  
Vor- und Rückwärtsschalter auf der Bedienkonsole der Hydrauliksteuerung  
Zugkraftkontrolle  
Sichtglas zur Kontrolle des Getriebeölfüllstands  
Differenziale: Vorderachse mit 100 Prozent wirksamer Differenzialsperre.  
Hinterachse konventionell

### Elektrische Anlage

24 V, vor-verdrahtet für als Option erhältliches Zubehör  
Lichtmaschine 80A/3135 W  
Batterietrennschalter  
Wartungsfreie Batterien  
Batteriebehälter, Stahl  
Tankfüllstandsanzeige  
Elektrische Hupe  
Steuerelemente:  
Füllstand Kraftstoff  
Füllstand Diesel Exhaust Fluid/AdBlue  
Getriebeöltemperatur  
Temperatur Kühflüssigkeit  
Instrumentenbeleuchtung  
Beleuchtung:  
Doppelte Frontscheinwerfer mit Fern- und Abblendlicht  
Standlicht  
Brems- und Heckleuchten  
Blinker mit Warnblinkleuchte  
Halogen-Arbeitsleuchten (2 vorn und 2 hinten)

## STANDARD AUSRÜSTUNG

### Contronics-Überwachungssystem

Contronic-Anzeige  
Kraftstoffverbrauch  
Dieselabgas Fluid/AdBlue Verbrauch  
Umgebungstemperatur  
Uhr  
Testfunktion für Warn- und Anzeigeleuchten  
Bremsstest  
Warn- und Anzeigeleuchten:  
Ladekontrolle  
Feststellbremse  
Warn- und Anzeigemeldung:  
Regeneration  
Temperatur Kühflüssigkeit  
Ladelufttemperatur  
Motoröltemperatur  
Motoröldruck  
Getriebeöltemperatur  
Getriebeöldruck  
Hydrauliköltemperatur  
Bremsdruck  
Feststellbremse angezogen  
Bremsen aufladen  
Überhöhte Geschwindigkeit beim Fahrtrichtungswechsel  
Achsoltemperatur  
Lenkdruck  
Druck Kurbelgehäuse  
Verriegelung Anbaugeräte offen  
Warnungen Füllstände:  
Füllstand Kraftstoff  
Füllstand Diesel Exhaust Fluid/AdBlue  
Füllstand Motorkühflüssigkeit  
Füllstand Getriebeöl  
Füllstand Hydrauliköl  
Füllstand Scheibenwaschflüssigkeit  
Verringerung des Motordrehmoments bei Anzeige einer Störung:  
Hohe Temperatur der Kühflüssigkeit  
Hohe Motoröltemperatur  
Niedriger Motoröldruck  
Hoher Druck Kurbelgehäuse  
Hohe Ladelufttemperatur  
Zurückschalten in den Leerlauf bei Anzeige einer Störung:  
Hohe Getriebeöltemperatur  
Schlupf bei Getriebekupplungen  
Von hinten beleuchtetes Tastenfeld  
Startverriegelung, sobald ein Gang eingelegt ist

### Hydraulikanlage

Hauptsteuerventil, doppelt wirkend mit hydraulischer Vorsteuerung  
Axialkolbenpumpen mit variabler Fördermenge (2) für:  
Arbeitshydraulik, Steuerhydraulik, Lenk- und Bremsanlage  
Lüfter, Bremsen  
Steuerhebel Hydraulik  
Mechanische Hebelsperre Hydraulik  
Automatischer Endschalter Ausleger  
Automatische Schaufelrückführung  
Doppelt wirkende Hydraulikzylinder  
Sichtglas Hydraulikölfüllstand  
Hydraulikölkühler

### Bremsanlage

Doppelter Bremskreis  
Zwei Bremspedale  
Hilfsbremse  
Feststellbremse, elektrohydraulisch  
Anzeigen Bremsverschleiß

# Ausrüstung

## STANDARD AUSRÜSTUNG

### Kabine

ROPS (ISO 3471), FOPS (ISO 3449)
Ein-Schlüssel-System Tür/Anlasser
Lärmschutzverkleidung in der Kabine
Zigarettenanzünder, 24 V Steckdose
Abschließbare Tür
Kabinenheizung mit Frischluft und Entfroster
Frischlufteinlass mit zwei Filtern
Automatische Heizungssteuerung
Bodenmatte
Zwei Innenleuchten
Rückspiegel in der Kabine
Zwei außen montierte Rückspiegel
Schiebefenster rechts
Getöntes Sicherheitsglas
Sicherheitsgurt mit Aufrollautomatik (SAE J386)
Einstellbares Lenkrad
Staufach
Dokumententasche
Sonnenblende
Getränkehalter
Scheibenwäscher für Front- und Heckscheibe
Scheibenwischer Front- und Heckscheibe
Intervallschaltung für Wischer von Front- und Heckscheibe
Trittstufe links (mit abschließbarem Werkzeugkasten)

### Service und Wartung

Ablass- und Einfüllschlauch für Motoröl
Ablass- und Einfüllschlauch für Getriebeöl
Ausziehbarer Kühler für Hydrauliköl und AC-Kondensator
Schmierverteiler vom Boden zugänglich
Druckprüfanschlüsse: Getriebe und Hydraulik, Schnellverschlüsse
Rutschfeste Flächen für alle Servicezugänge
Schnellkupplung für Nachfüllen von Hydrauliköl
CareTrack
Telematik, 6 -Jahres Abonnement
Abschließbarer Werkzeugkasten

### Äußere Ausstattung

Kotflügel Grundausstattung, vorn und hinten
Viskosegelagerte Kabine
Auf Gummipuffern gelagerter Motor und Getriebe
Elektronisch zu öffnende Motorhaube
Rahmen, Gelenksperre
Vandalismusschutz für Motorraum
Hubösen
Verzurrpunkte
Abschleppkupplung
Gegengewicht, Vorbohrungen für Schutzgitter, die als Sonderausstattung erhältlich sind

## SONDERAUSRÜSTUNG

### Motor

Zyklonvorfilter
Ölbadluftfilter
Luftfilter, Turbo-Typ
Motor-Selbstabschaltung
Vorwärmanlage Motor 120V/230 V
Kraftstoff-Vorwärmer
Kraftstoffsieb
Handgas
Max. Drehzahl Motorlüfter, warmes Klima
Umkehrlüfter

### Antriebsstrang

Drehmomentwandler mit Lock-up
Hinterachse mit Sperrdifferenzial
Geschwindigkeitsbegrenzung, 20 km/h
Geschwindigkeitsbegrenzung, 30 km/h
Geschwindigkeitsbegrenzung, 40 km/h

## SONDERAUSRÜSTUNG

### Hydraulikanlage

Arktisausrüstung, Hydraulikschläuche zum Blockieren des Anbaugerätes, Steuerschläuche und Hydrauliköl
Geräteträger, aus Gusseisen, mit optimierter Sicht
Zur Seite kippbarer Geräteträger
separate Verriegelung Schnellwechslers, langes Hubgerüst
separate Verriegelung Schnellwechslers, Standard-Hubgerüst
Einfach wirkende Hubfunktion
Hubgerüstdämpfung
Biologisch abbaubares Hydrauliköl, Volvo
Hydrauliköl, nicht entflammbar
Hydrauliköl, für warmes Klima
Haltefunktion für 3. Hydraulikkreis
einstellbarer Durchfluss für die 3. Hydraulikfunktion
Hydraulik, 2 Funktionen Elektro-Servo, Standard/langes Hubgerüst
Hydraulik, 3 Funktionen Elektro-Servo, Standard/langes Hubgerüst
Hydraulik, 4 Funktionen Elektro-Servo, Standard/langes Hubgerüst
Einhebelbedienung, 2 Funktionen Elektro-Servo, Standard/langes Hubgerüst
Einhebelbedienung, 3 Funktionen Elektro-Servo, Standard/langes Hubgerüst
Einhebelbedienung, 4 Funktionen Elektro-Servo, Standard/langes Hubgerüst

### Bremsanlage

Bremsleitungen aus Edelstahl
Achsölkühler
Akustischer Alarm, Feststellbremse

### Kabine

Steuerung der automatischen Klimaanlage, mit Fahrenheit-Skala
Befestigung für Bedienungsanleitung
Asbeststaubfilter
Option steht eine automatische Klimaanlage (ACC)
Automatische Klimaanlage, ACC, mit korrosionsbeständigem Kondensator
Kabinenluft-Vorfilter, Zyklon-Typ
Aktivkohlefilter – Kabine
Fernbedienung Tür
Lunchbox-Halter
Fahrersitz, Volvo Luftfederung, HD, hohe Rückenlehne, beheizt
Fahrersitz, Volvo luftgedert, 3-Punkt Sicherheitsgurt
Fahrersitz, ISRI, beheizt, hohe Rückenlehne,
Fahrersitz, ISRI, beheizt, niedrige Rückenlehne
Fahrersitz, Premium Comfort ISRI
Fahrersitz, Premium Comfort ISRI mit 3-Punkt-Sicherheitsgurt
Armlehne am Fahrersitz, ISRI, nur links
Armlehne am Fahrersitz, Volvo, nur links
Sicherheitsgurt, 3" (75mm) Breite
Akustischer Warnton Sicherheitsgurt
Radioeinbausatz links einschließlich 12 Volt Anschluß
Radioeinbausatz rechts einschließlich 12 Volt Anschluß
Radioeinbausatz, 12V für den US-Markt
Radio mit zusätzlichem Eingang, Bluetooth und USB-Buchse
DAB-Radio
Subwoofer
Frontspiegel
Rückspiegel, el. verstellbar und beheizt
Rückspiegel, langer Arm rechts
Elektrisch einstellbare, beheizbare Rückspiegel, langer Arm rechts
Lenkradknopf
Sonnenblenden, Heckscheibe
Sonnenblende, Seitenscheiben
Zeitschaltung Kabinenheizung
Universal Tür-/Zündschlüssel
Schiebefenster, Tür
Kabine für Einsätze in Stahlwerken Dach, Stahl
Feuerlöscher in der Kabine
Kabine mit Stahlenschutz außen
Rückspiegel, langer Arm, Kabine
Verstärkte Windschutzscheibe, flach

### Service und Wartung

Automatische Zentralschmieranlage
Automatische Zentralschmieranlage für langes Huhgerüst
Ölprobe-Entnahmeventil
Pumpe zum Befüllen der automatischen Zentralschmieranlage
Werkzeugsatz
Spannschlüssel-Satz für Radmutter

## SONDERAUSSTATTUNG

### Elektrisch

Batterietrennschalter, zusätzlich in Kabine
Diebstahlschutz
Assym. links, Fahrscheinwerfer
Scheinwerfer, assym. rechts LED
Frontscheinwerfer, assym. links LED
Notausschalter
Nummernschildhalter, Beleuchtung
Reduzierte Funktion Arbeitsleuchten, bei eingelegtem Rückwärtsgang
Seitliche Begrenzungsleuchten
Frontkamera, Farbe
Rückfahrkamera inkl. Farbmonitor
Rückspiegel, langer Arm rechts
Elektrisch beheizte und einstellbare Rückspiegel
Rückfahrsignal
Rückfahrleuchten
Warnleuchte für Rückwärtsfahrt
Warnleuchte für Rückwärtsfahrt, Stroboskop
Rundumleuchte, LED automatisch
Rundumleuchte, LED
Sicherheitsgurtanzeige, extern
Arbeitscheinwerfer, Anbaugeräte, 1 LED-Leuchte
Rundumleuchte, LED
Automatische LED Rundumleuchte
LED-Scheinwerfer
LED Rückleuchten
LED Arbeitsscheinwerfer, Anbaugeräte
LED-Arbeitscheinwerfer an der Kabine, vorn und hinten
LED Arbeitsscheinwerfer an der Kabine, vorne, 2 alt. 4 LED leuchten
LED Arbeitsscheinwerfer an der Kabine, hinten, 4 LED leuchten
LED Arbeitsleuchten, hinten am Kühlerschutzgitter, 2 LED-Leuchten
LED Arbeitsleuchten, vorn über den Scheinwerfern, 2 LED-Leuchten
LED Arbeitsleuchten, seitlich an der Kabine, 4 LED-Leuchten
LED Scheinwerferpaket
Halogen-Arbeitsleuchte Anbaugerät
Halogen Arbeitsscheinwerfer an der Kabine, vorn und hinten
Halogen Arbeitsscheinwerfer an der Kabine, hinten
Co-pilot verfügbar
Rückfahrkamera in Co-pilot
Maximale Hubhöhe
CAN-Bus Schnittstelle
Verzögerte Motorabschaltung

### Schutzeinrichtungen

Diebstahlschutz
Unterbodenplatte vorn
Unterbodenplatte hinten
Schutz Hubgerüstzylinderschlauch und Rohrschutz
Kabinendach, HD
Knickgelenk- und Hinterrahmenschutz
Korrosionsschutz, Lackierung der Maschine
HD-Unterbodenplatte, Vorderrahmen
Schutzplatte unter der Kabine
Unterbodenplatten, Hinterrahmen
Schutzgitter für Fahrscheinwerfer vorn
Schutzeinrichtung Schmiernippel
Kühlerschutzgitter
Schutzgitter für Heckleuchten, Schwerlastanwendungen
Rad-/Achsdichtungsschutz
Schutzgitter Seiten- und Heckscheibe
Windschutzscheibenschutz

## SONDERAUSSTATTUNG

### Äußere Ausstattung

Ohne vordere Kotflügel
Feuerlöscher
Halterung für Feuerlöscher
Feuerlöschanlage
Kotflügel, voll abdeckend, hinten für Reifen der Serie 80
Kotflügel, die die Reifen voll abdecken, für Bereifung der Serie 80
Kotflügel, die die Reifen voll abdecken, vorn/hinten für Bereifung der Serie 65
Kotflügel, die die Reifen voll abdecken, für Bereifung der Serie 65
Trittstufen Vorderrahmen
Trittstufen, rechts
Flexible Stufe hinten
Kabinenleiter, Trittstufe mit Gummiaufhängung

### Sonstige Ausstattung

CareTrack, GSM/Satellit
CE-Kennzeichnung
Comfort Drive Control (CDC)
Komfort-Fahrsteuerung (CDC) Elektro-Servo
Notlenkung
Gegengewicht, Holzumschlag
Gegengewicht mit Signalfarbe, Warnstreifen
Option: Maschinen ohne Dinitrol
EU-Schalldämmsatz, ohne Aufkleber
Schild 50 Km/h
Schild, langsam fahrendes Fahrzeug

### Reifen und Felgen

20,5R25
600/65R25
650/65R25
620/75R26 nur für landwirtschaftliche Anwendung
750/65R26 nur für landwirtschaftliche Anwendung

### Anbaugeräte

Schaufel:
Gerade
Trapezförmig
Hoher Kippwinkel
Leichtmaterial
Einebnen
Verschleißteile:
Unterschraubmesser
Anschraubzähne und angeschweißte Zähne
Segmente
Holzgreifer
Gabelzubehör
Lastarm
Schneepflug
Kehrgerät
Sandstreuschaufel
Ballenklammer
Drehgerät

**V O L V O**