

V O L V O



Volvo eldrivna hjullastare 14,5–17,3 t

L90 ELECTRIC

Volvo Construction Equipment

L90 ELECTRIC

Sänk driftkostnaderna, nå hållbarhetsmålen och öppna upp nya möjligheter i Volvos utsläppsfria hjullastare L90 Electric.



Nollutsläpp

- Elimineras avgasutsläpp
- 60–80 % lägre energikostnader
- Lägre bullernivå
- Få tillgång till arbetsplatser med krav på låga utsläpp och bullernivåer
- Mindre miljöpåverkan



30 % minskning av underhållskostnaderna

- Helelektrisk drivlina
- Inga motorrelaterade förbrukningsartiklar
- Underhållsfria elmotorer
- 4 000-timmars oljebytesintervall för axlar och transmissionsolja
- Snabb och enkel åtkomst för service

Noll utsläpp, sänker kostnaderna

Vi presenterar Volvos hjullastare L90 Electric – en renare och tystare lösning med all den kraft som behövs för att leverera optimala resultat i ett brett spektrum av applikationer. Med en märklaster på 4,5 ton är 15-tons L90 Electric den första eldrivna hjullastaren i sin klass. Som en utsläppsfri lösning passar den perfekt för arbeten inomhus och i stadskärnor, såväl som segment som till exempel industriell materialhantering, skogsbruk, jordbruk och markarbeten, berghantering samt avfall och återvinning.



Körtid och laddning

- 4–6 timmars drift i medeltunga applikationer eller en hel arbetsdag i lättare applikationer
- Den inbyggda växelströmladdaren ger maskinen ström över natten på 6–7 timmar
- Snabbladdning från 20–80 % på 55 minuter
- Kompatibel med en 40 kW flyttbar DC-laddare och PU500 Mobile Power Unit
- CCS2-laddningsgränssnitt/typ 2-standardingång för fordon ger smidig tillgång till vanliga laddare
- Funktion för energiåterhämtning
- Appen My Equipment



Förarmiljö

- Låg bullernivå och låga vibratorer
- Enastående respons
- Ergonomisk arbetsplats
- Bekväm förarstol
- Informationspanel och Contronic-display



Förarprestation

- Elhydrauliska spakar
- Automatisk återgång till planläge
- Spakstyrning (CDC, tillval)
- Dragkraftskontroll
- Load Assist



Kraftfull prestanda

- Omedelbart vridmoment
- Snabbare respons, kortare cykeltider
- Volvokonstruerad transmission
- Aktiva kylnings- och värmesystem
- TP-länksystem
- Ett brett utbud av skopor och andra redskap från Volvo



Oslagbar sikt

- Stora glasytor
- Omdesignade sidospeglar
- Back-kamera
- Valbar kamera framåt
- Valbart Volvo Smart View med 360°
- Orange lejdare och fotsteg
- LED-belysningspaket

Elektrifierad prestanda

Tack vare den elektriska kraften har Volvo L90 Electric omedelbart vridmoment, vilket ger jämn, kraftfull prestanda och bidrar till snabbare respons och kortare cykeltider. Detta ökar produktiviteten eftersom maskinen kan reagera snabbt och effektivt på tunga laster och komplexa uppgifter, vilket gynnar effektiviteten på arbetsplatsen överlag.

Gör mer med en laddning

Ger 4–6 timmars drift i medeltunga applikationer – eller en hel arbetsdag i lättare applikationer – stött av ett antal AC- och DC-laddningsalternativ.

Förbättrad upplevelse för föraren

En mer komfortabel arbetsmiljö garanteras tack vare mindre buller, mindre vibrationer och enastående respons tack vare hjullastarens eldrift. En tystare arbetsplats möjliggör bättre kommunikation för dem i och utanför maskinen, vilket gör arbetsdagen säkrare och mer produktiv.

Integrerat Volvo Co-Pilot

12,8-tums display med full HD-upplösning kombinerat med det nya 8-tums dynamiska instrumentklustret framför ratten. Det nya systemet ger integrerade funktioner som maskininformation, klimatreglering och mediakontroll.



Ett renare, smartare val

Tack vare sin utsläppsfrihet sällar sig L90 Electric-hjullastaren till Volvos ständigt växande portfölj av elmaskiner som hjälper dig att komma närmare uppnåendet av dina ambitioner om fossilfrihet. L90 Electric skapar även unika affärsmöjligheter med en minskning av energikostnaderna på 60–80 % och 30 % lägre underhållskrav.



Volvo L90 Electric i detalj

Elektriskt/elektroniskt regelsystem

600 V system. Totalt 180 kWh.		
Elektrisk motor		PMSM*
Nominell effekt	kW	140
Batterityp		Litiumjon (NCA)
Batterispänning	V	600
Batterikapacitet	kWh	180
Användbar batterienergi	kWh	153
AC-laddningskapacitet	kW	22
DC-laddningskapacitet	kW	120 **

*Permanentmagnetsynkronmotor

**Kompatibel med 150 kW-laddare, laddningshastigheten kan variera beroende på SoC-nivåer

Elsystem

24-voltssystem Contronic-elsystem med central varningslampa och summer för följande funktioner: - Bromssystem - Styrsystem - Hydraulsystem - Elektriskt 600-voltssystem (elmotorer, batterier etc.) - Elektriskt 24-voltssystem - Drivlinesystem		
24-voltssystem	V	24
Batterier	V	2 x 12
Batterikapacitet	Ah	2 x 110

Drivlina

Transmission: Volvos transmission med överföringsaxel och enspaksreglage. Snabb och smidig växling med PWM-ventil (Pulse Width Modulation).

Transmission: Volvos automatiska växlingssystem Power Shift (APS) med helautomatisk växling 1–3 och lägesväljare med två olika växlingsprogram, MANUAL- och AUTO-läge. Även utrustad med dragkraftskontroll för att undvika hjulspinn och optimera skopfyllnad.

Axlar: Volvos helt avlastade axlar med navreduktion med planetväxel och axelkåpor i gjutstål. Fast framaxel och pendlande bakaxel. 100 % differentialsjärr på framaxeln.

Transmission	Volvo	ET143 (elektrisk transmission, 140 kW, 3-växlad)
Max. hastighet, fram/back		
Ettans växel	km/h	10
Tvåans växel	km/h	19
Treans växel	km/h	48
Framaxel/bakaxel		AWB 25/ AWB 20
Bakaxelpendling	± °	13
Markfrigång vid pendling	mm	470
	°	13

Styrsystem

Systemförsörjning: Styrsystemet får prioritetsmatning från en lastkännande axialkolvpump med variabel slagvolym.
Styrcylindrar: Två dubbelverkande cylindrar.

Styrcylindrar		2
Cylinderdiameter	mm	80
Koldiameter	mm	50
Slaglängd	mm	345
Arbetsstryck	MPa	21
Maximalt flöde	l/min	60
Max. styrvinkel	± °	40

Hytt

Instrument: All viktig information är centralt placerad i förarens synfält. Display för Contronic övervakningssystem.

Värmare och defroster: Värmelement med filtrerad friskluft och fläkt med auto-läge och manuella inställningar (11 hastigheter). Defrosterventiler för alla fönsterytor.

Den primära 8-tumsdisplayen, som är placerad direkt framför föraren, tjänar som ett centralt nav för att övervaka vitala maskinfunktioner, och visar information på ett tydligt och organiserat sätt. Den 12,8-tums sekundära displayen kompletterar detta genom att förbättra situationsmedvetenheten. Informationen som visas på dessa displayer är noggrant sammanställd för att leverera de mest relevanta uppgifterna, larmen och notifieringarna, så att förarna kan fatta välgrundade beslut snabbt och korrekt.

Förarstol: Stol med justerbar fjädring och rullbälte. Stolen är monterad på en konsol i den bakre hyttväggen och i golvet. Krafterna från rullbältet absorberas av stolens skenor.

Standarder: Hytten är testad och godkänd enligt ROPS (ISO 3471, SAE J1040) och FOPS (ISO 3449). Hytten uppfyller kraven i SAE J386 ("skyddsanordningar för förare").

Nödutgång: Använd nödhammaren för att krossa fönstret

Ventilation	m ³ /min	9
Värmekapacitet (hytt/batteri)	kW	10 / 10
Luftkonditionering	kW	7

Ljudnivå

Ljudnivå i hytten enligt ISO 6396		
L _{pA}	dB	62
Extern ljudnivå enligt ISO 6395		
L _{WA}	dB	103

Återfyllning vid service

Serviceillgänglighet: Stor, eldriven, lättöppnad huv som täcker hela utrymmet. Vätskefilter och komponentventilationsfilter är åtkomliga från marknivå och gynnar långa serviceintervaller. Maskin-Contronics har möjlighet att övervaka, lagra och analysera data för att underlätta felsökning. En snabbkopplingsadapter på hydraultanken ger snabbare påfyllning av hydraulolja.

Kylvätska, hytt och elsystem	l	40
Hydrauloljetank	l	90
Transmissionsolja	l	22,9
Axelolja fram	l	35
Axelolja bak	l	27

Hydraulsystem

Lastkännande hydraulsystem med "Closed Centre", ej trycksatt hydraultank och pilotstyrda manöverventiler.

Systemförsörjning: Axialkolvpump med variabel displacement försörjer hydraulsystemet.

Ventiler: Den centrala ventilen distribuerar tryck och flöde ut till styrning, bromsar, pilot- och hydraulsystem. Styrsystemet prioriteras över de övriga.

Lyftfunktion: Ventilen har fyra lägen: hög, håll, sänk och flytposition. Automatiskt kickoff-läge kan ställas in på vilket läge som helst mellan maximal räckvidd och full lyfthöjd.

Tiltfunktion: Ventilen har tre funktioner: bakåttilt, håll och töm. Automatisk utåt-/inåttilt in kan justeras till önskad skopvinkel.

Cylindrar: Dubbelverkande cylindrar för alla funktioner.

Filter: Fullflödesfiltrering genom 10 mikron (absolut) filterpatron.

Max. arbetstryck, pump 1 för arbetshydraulsystem	MPa	31
flöde	l/min	171
vid	MPa	10
Pumphastighet	varv/min	1 700
Max. arbetstryck, pump 2 för styr-, broms-, pilot-, och arbetshydraulsystem	MPa	21
flöde	l/min	50
vid	MPa	10
Pumphastighet	varv/min	1 800
Pilotsystem, arbetstryck	MPa	3,5
Cykeltider		
Lyft	s	5,7
Tilta	s	2,3
Sänkning, tom	s	4
Total cykeltid	s	12

Lyftarmssystem

Vridmoment parallellt länksystem (TP-länksystem) med hög brytkraft och parallella lyftarmar.

Lyftcylindrar		2
Cylinderdiameter	mm	120
Kolvstångsdiameter	mm	70
Slaglängd	mm	744
Tiltcylinder		1
Cylinderdiameter	mm	180
Kolvstångsdiameter	mm	90
Slaglängd	mm	430

Bromssystem

Färdbroms: Volvo dubbelkrets-system med utanpåmonterade, hydrauldrivna, helkaplade och cirkulationskylda våta skivbromsar.

Parkeringsbroms: Torr skivbroms monterad på växellådans utgående axel. Appliceras med fjäderkraft. Frigörs elhydrauliskt med en strömställare på instrumentpanelen.

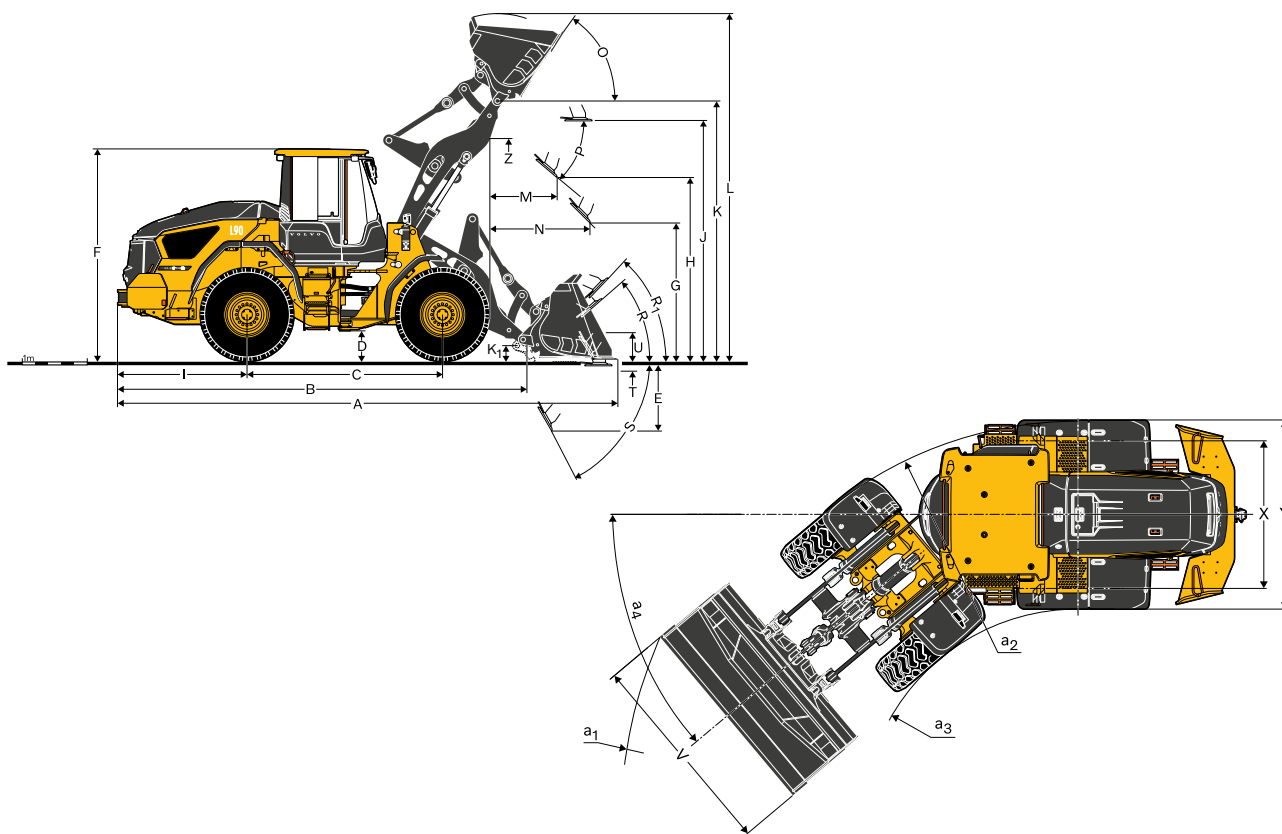
Reservbroms: Dubbla bromskretsar med laddbara ackumulatörer.

Standard: Bromssystemet uppfyller kraven i ISO 3450, 71/320/EEC

Antal bromslameller per hjul		1
Ackumulatörer	l	2 x 0,5 + 1 x 1,0
Ackumulatörer för parkeringsbroms	l	1 x 1,0



Specifikationer



MÅTT

Däck 20,5 R25 L3

		L90 Electric	
		Standardbom	Förlängd lyftarm, Long Boom
B	mm	6 290	6 720
C	mm	3 050	3 050
D	mm	450	440
F	mm	3 280	3 280
G	mm	2 132	2 132
I	mm	2 020	2 020
J	mm	3 730	4 150
K	mm	4 040	4 460
O	°	57	57
P _{max.}	°	45	45
R	°	44	47
R ₁ *	°	47	51
S	°	67	66
T	mm	112	108
U	mm	410	500
X	mm	1 960	1 960
Y	mm	2 490	2 490
Z	mm	3 460	3 460
a ₂	mm	5 430	5 430
a ₃	mm	2 950	2 950
a ₄	±°	40	40

* Bäräge SAE

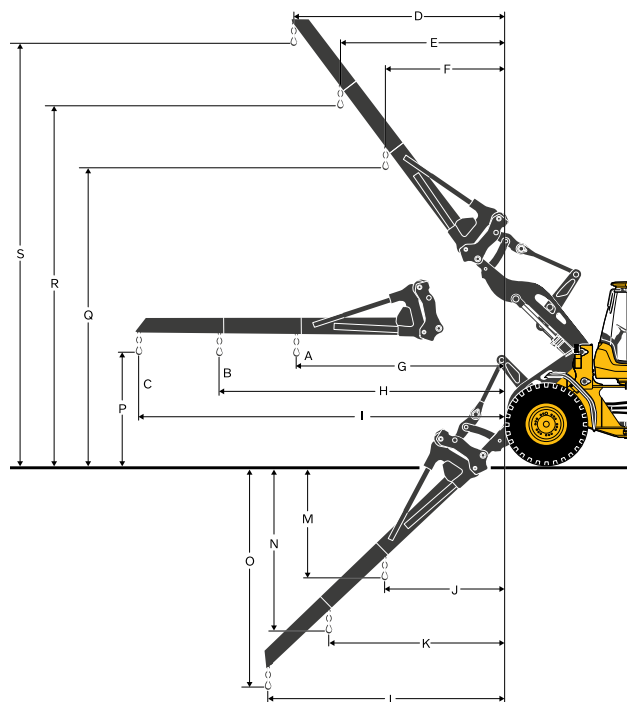
Specifikation för standardbom enligt 2,6 m³ (3,4 yd³) STE H BOE

Specifikation för lång bom enligt 2,3 m³ (3,0 yd³) STE H BOE

I tillämpliga fall följer specifikationer och mått ISO 7131, SAE J732, ISO 7546, SAE J742, ISO 14397 och SAE J818

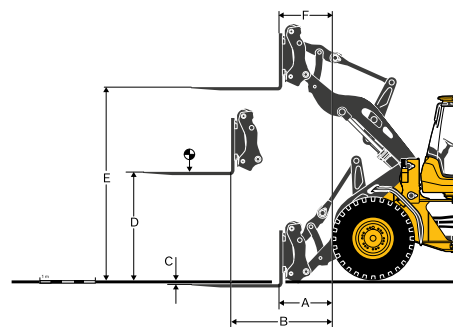
MÅTT			
Däck 20,5 R25 L3			
		L90 Electric	
		Standardbom	Förlängd lyftarm, Long Boom
Försäljningskod för materialhanteringsarm		92008	
A*	kg	2 760	2 760
B*	kg	2 130	2 130
C*	kg	1 740	1 740
Statisk tippplast, rak maskin	kg	4 210	3 890
35° svängning	kg	3 780	3 480
fullt svängd	kg	3 660	3 360
D	mm	2 480	2 380
E	mm	1 890	1 800
F	mm	1 300	1 210
G	mm	3 250	3 570
H	mm	4 380	4 700
I	mm	5 520	5 840
J	mm	1 340	1 810
K	mm	1 890	2 390
L	mm	2 430	2 960
M	mm	2 040	2 020
N	mm	3 030	2 990
O	mm	4 020	3 970
P	mm	1 530	1 530
Q	mm	5 420	5 850
R	mm	6 380	6 820
S	mm	7 350	7 790
Maskinvikt utan last	kg	15 100	15 380

* Märklast vid full svängning + tippäge
Tippplaster beräknade för max. armlängd



MÅTT			
Däck 20,5 R25 L3			
		L90 Electric	
		Standardbom	Förlängd lyftarm, Long Boom
Gaffelram försäljningskod		83770	
Gaffelben försäljningskod (R/L)		80106/80107	
Statisk tippplast, rak maskin	kg	8 740	7 640
35° svängning	kg	7 830	6 820
fullt svängd	kg	7 560	6 570
vid lastcentrum*	mm	600	600
A	mm	930	1 360
B	mm	1 670	1 990
C	mm	-7	-1
D	mm	1 800	1 800
E	mm	3 840	4 270
F	mm	640	570
Maskinvikt utan last	kg	15 200	15 470

* Fast och plan mark



Specifikationer

L90 Electric

Däck 20,5 R25 L3	ALLROUND						PLANE-RING	LÄTTMATERIAL	FÖR-LÄNGD LYFT-ARM		
	WLA86299	WLA86301	WLA86304	WLA86314	WLA86318	WLA86320	WLA85404	WLA92687	WLA92683		
	2,3 m ³ STE H T	2,5 m STE H BOE	2,8 m ³ STE H BOE	2,5 m ³ STE P BOE	2,6 m ³ STE P BOE	2,8 m ³ STE P BOE	2,8 m ³ GRB H BOE	4,1 m ³ LM H BOE	7 m ³ LM H BOE		
Volym rågad, ISO/SAE	m ³	2,2	2,5	2,8	2,5	2,6	2,8	2,8	4,1	7	-
Volym vid 110 % fyllnadsfaktor	m ³	2,4	2,8	3,1	2,8	2,9	3,1	3,1	4,5	7,7	-
Statisk tippplast, rak maskin	kg	11 570	11 220	11 110	11 840	11 800	11 710	9 070	10 600	10 320	-1 880
svängd 35°	kg	10 330	10 000	9 890	10 570	10 540	10 450	8 060	9 410	9 100	-1 720
fullt svängd	kg	9 960	9 640	9 530	10 200	10 170	10 080	7 760	9 050	8 740	-1 680
Brytkraft	kN	146,6	133,1	126,6	145,5	142,9	137,8	92,2	100,7	87,1	1,7
A Totallängd	mm	7 840	7 760	7 840	7 850	7 660	7 750	8 300	8 190	8 490	410
E Grävdjup, max. tippning (S)	mm	1 290	1 220	1 280	1 110	1 140	1 180	1 770	1 600	1 860	0
H ⁽¹⁾ Tiphöjd	mm	2 830	2 880	2 830	2 960	2 930	2 900	2 400	2 600	2 400	410
L Total lyfthöjd	mm	5 300	5 360	5 450	5 300	5 320	5 380	4 890	5 630	5 830	420
M ⁽¹⁾ Räckvidd vid tippning	mm	1 070	1 020	1 070	940	940	990	1 210	1 350	1 550	-80
N ⁽¹⁾ Räckvidd vid 45° avlastning, pos. G	mm	1 700	1 680	1 690	1 640	1 640	1 660	1 520	1 710	1 700	360
V Skopa, bredd	mm	2 750	2 750	2 750	2 750	2 750	2 750	2 880	2 750	3 000	0
a ₁ Yttre markfrigångsradi (diameter)	mm	12 290	12 240	12 290	12 200	12 210	12 240	12 980	12 500	12 920	340
Maskinvikt utan last	kg	15 650	15 800	15 860	15 560	15 580	15 630	15 970	16 120	16 550	280

⁽¹⁾ Mätt till skoptändernas kant eller sparskären. Tiphöjd till skopkant mätt i 45° tippvinkel.

Obs: Detta gäller endast Volvo originaltillbehör.

Skopvalsdiagram

Skopvalet bestäms av materialdensiteten och skopfyllnadsfaktorn. Den faktiska skopvolymen är ofta större än den nominella volymen, tack vare TP-länksystemets egenskaper som t.ex. en stor skopöppning, fördelaktiga vinklar i alla lägen vid bakåttillt och effektiv skopfyllnad. Exemplet gäller en konfiguration med standardbom. Exempel: Sand och grus. Fyllnadsfaktor ~ 105%. Densitet 1.65 t/m³. Resultat: Skopan på 1,9 m³ rymmer 2,0 m³. Använd alltid skopvalsdiagrammet för att uppnå optimal stabilitet.

Material	Skopfyllnad %	Material-densitet, t/m ³	ISO/SAE skopvolym, m ³	Faktisk volym, m ³
Jord/lera	~ 110	~ 1,55	2,1	2,3
		~ 1,45	2,3	2,5
		~ 1,4	2,4	2,6
Sand/grus	~ 105	~ 1,6	2,1	2,2
		~ 1,5	2,3	2,4
		~ 1,45	2,4	2,5
Krossad sten	~ 100	~ 1,8	2,1	2,1
		~ 1,7	2,3	2,3
		~ 1,6	2,4	2,4
Berg	≤ 100	~ 1,7	1,6	1,6

Kompletterande driftdata	L90 Electric				
	Standardbom		Långbom		
	20.5 R25 L2 *	650/65 R25 L3	20.5 R25 L2 *	650/65 R25 L3	
Bredd över däck	mm	2 490	2 660	2 490	2 660
Markfrigång	mm	430	460	430	460
Tippplast, full sväng	kg	+ 90	+ 440	+ 80	+ 400
Maskinvikt	kg	+ 100	+ 710	+ 100	+ 720

Beräknad med 2,3 m³ STE H BOE

* Vinterdäck



Utrustning

STANDARDUTRUSTNING

Hjul och däck

20,5R25

Drivlina

Automatic Power Shift

Helautomatisk växling, 1:ans–3:ans växel

PWM-styrd växling

Strömställare för växling framåt/back med hydraulspakställ

Dragkraftskontroll

Siktglas för transmissionsoljenivå

Differentialer: Fram, 100 % hydraulisk differentialspärr. Bak, konventionell

Elsystem

24 V, förberett för extrautrustning

Batterifrånskiljare

Underhållsfria batterier

Batterilåda, stål

USB-C (2.0)

Bakåtriktad kamera

Laddningsstatus

Elektriskt signalhorn

Centralinstrument:

Transmissionstemperatur

Kylvätsketemperatur

Instrumentbelysning

Belysning:

Parkeringsljus

Dubbla broms- och bakljus

Körriktningsvisare med varningsblinkersfunktion

STANDARDUTRUSTNING

Contronic övervakningssystem

Contronic-display

Energiförbrukning

Yttertemperatur

Klocka

Testfunktion för varnings- och indikeringslampor

Bromstest

Varnings- och indikeringslampor:

Laddning av batteri 24 V

Parkeringsbroms

Varnings- och displaymeddelande:

Kylvätsketemperatur

Transmissionsoljetemperatur

Transmissionsoljetryck

Hydrauloljetemperatur

Bromstryck

Parkeringsbroms ansatt

Bromsladdning

Övervarv vid riktningssändring

Axeloljetemperatur

Styrtryck

Redskapslås öppet

Nivåvarningar:

Batteriladdningsstatus

Kylvätskenivå

Transmissionsoljenivå

Hydrauloljenivå

Spolarvätskenivå

Minskning av vridmoment vid felindikering för:

Hög batteritemperatur

Lamellslirning i transmission

Startspärr när växel är ilagd

Hydraulsystem

Manöverventil, dubbelverkande och servoassisterad tvåslidsventil

Axialkolvpumpar med variabelt deplacement (2) för:

Arbetshydraulik, pilohydraulik, styrsystem, bromsar

Hydrauliska manöverspakar

Mekaniskt hydraulikspakslås

Automatisk kickout-funktion för lyftarm

Automatiskt skopläge

Dubbelverkande hydraulcylindrar

Siktglas för hydrauloljenivå

Hydrauloljekylare

STANDARDUTRUSTNING

Bromssystem

Dubbla bromskretsar

Dubbla bromspedaler

Axeloljekylning

Axeloljefilter

Reservbromssystem

Parkeringsbroms, elhydraulisk

Bromsslitageindikatorer

Utanpåmonterade cirkulationskylda våta skivbromsar på alla fyra hjul

Hytt

ROPS (SS-ISO 3471), FOPS (SS-ISO 3449)

En nyckel, dörr/start

Ljuddämpande innerklädsel

Cigarrettändare, 24 V eluttag

Låsbar dörr

Hyttvärme med friskluftsintag och defroster

Friskluftsintag med två filter

Automatisk värmereglering

Golvmatta

Innerbelysning med två lampor

Dynamiskt instrumentkluster och integrerad Co-Pilot

Inre backspeglar

Dubbla yttre backspeglar

Skjutfönster, höger sida

Tonat säkerhetsglas

Rullbälte (SAE J386)

Ställbar ratt

Förvaringsutrymme

Dokumentficka

Solskydd

Mugghållare

Vindrutespolare fram och bak

Vindrutetorkare fram och bak

Intervallfunktion för främre och bakre torkare

Fotsteg, vänster sida (låsbar verktyglåda ingår)

STANDARDUTRUSTNING

Skötsel och underhåll

Avtappingsventil för transmissionsolja med snabbfäste

Enkel åtkomst till hydrauloljekylare och AC-kondensor

Grupperade smörjnipplar, åtkomliga från marknivå

Trycktestportar: transmission och hydraulik

Halkskyddade serviceplattformar

Snabbkoppling för påfyllning av hydraulolja

CareTrack

Telematik, 6-årsabonnemang

Verktyglåda, låsbar

Extern utrustning

Heltäckande skärmar, fram och bak

Viskösa hyttinfästningar

Gummifästen, batteri och transmission

Huv, elektrisk öppning

Ramlledslås

Vandalismlås för huvutrymme

Lyftöglor

Surringsöglor

Dragkrok

Motvikt

Utrustning

EXTRAUTRUSTNING

Hytt/förarmiljö

Ytterligare spolarmunstycken för vindrutan

Automatisk klimatanläggning (ACC)

Handsfree

ISRI Premium Comfort-stol med 2-punkts säkerhetsbälte

ISRI Premium Comfort-stol med 3-punkts säkerhetsbälte

Ljudsystem

Backspeglar, elinställbara och uppvärmda

Fjärröppnare för dörr

Säkerhetsbältesindikator, extern

Rattkula

Subwoofer

Solskydd, bakrutor

Solskyddsgardiner, sidofönster

Skjutfönster, dörr

Elmotorer/kraftöverföring

CAN-bussgränssnitt, Advanced

Handgasreglage

Hastighetsbegränsning, max 20 km/h

Hastighetsbegränsning, max 40 km/h

Allmänt

CE-märkning

Insp.-registrering (SE-marknaden)

Sats, Tyskland

LGF-skylt (långsamt gående fordon)

Skylt, 50 km/h

EI

Stöldskydd (kodlås)

Kollisionslindrare system (CMS)

Nödstopp

Hårdvara för vågsystem (OBW)

Mjukvara för vågsystem (OBW)

Backradar

Frontkamera

Volvo Smart View med 360°

Backalarm, vitt brus

Satellitanslutning

Däcktrycksövervakning

Ram

Lastarmsfjädring, BSS

Täckplåtar, bakram

Fotsteg främre ram

Dragkrok

Hydraulik

4 hydraulfunktioner, standardlyftarm

Hydraulik 4 funktioner, förlängd lyftarm

Max. bomhöjd

Separat redskapslåsnings, standardbom

Separat redskapslåsnings, förlängd lyftarm

Volvo hydraulolja, biologiskt nedbrytbar, Volvo

Hydraulolja, brandhärdig

Hydraulolja, för varmt klimat

EXTRAUTRUSTNING

Belysning

Strålkastare, assym. Vänster lysdiod

Strålkastare, assym. Höger lysdiod

LED, effektpaket

Nummerskylthållare med belysning

Nummerskylthållare, med belysning, vänster sida

Backvarningsljus, blyxtljuslampa

Sidomarkeringsljus

Varningslampa, LED-varningsljus

Arbetsbelysning, redskaps-LED-lampa

Arbetsbelysning, backväxeln ilagd

Styrning

Spakstyrning, CDC

Styrning, reserv

Bromssystem

Parkeringsbroms, ljudlarm

Lastutrustning

Förlängd lyftarm, Long Boom

Enkelverkande lyftfunktion

Skötsel och underhåll

Smörjsystem för redskapsfäste

Smörjsystem för förlängd lyftarm

Smörjsystem för standardlyftarm

Fettpåfyllningspump för centralsmörjning

Verktygssats

Nyckelsats för hjulmuttrar

Övrigt

Fäste för brandsläckare, två delar

Skydd för skoptänder

Fotsteg, höger sida

Brandsläckare, två delar

Brandsläckningssystem

Stänkskyddssats fram/bak för skärmar, stål fram, för däck i 65-serien

Stänkskyddssats fram/bak för stänkskärmar, plast/stål fram, för däck i 80-serien

Skärmar, heltäckande skydd, fram/bak, plast/metallplåt för däck i 65-serien

Skärmar, heltäckande, bak för däck i 80-serien

Däck och fälgar

20,5R25* BR VSW

650/65R25 BR VTS

650/65R25 MI XLD

20,5R25* MI XHA2 L3

600/65R25* BR VSW L2

20,5R25 GY GP3E*L3

Fälgar för 20,5/600/65-däck

Fälgar för 650/65-däck

Redskap

Redskapsfäste, VAB-STD, gjutet.

Alla produkter marknadsförs inte på alla marknader. Under vår policy av ständiga förbättringar förbehåller vi oss rätten till ändringar i specifikationer och utförande utan särskilt meddelande. Illustrationerna visar inte alltid maskinen i standardutförande.



EKO ENERGY SYSTEM

L90

VOLVO

V O L V O