

V O L V O



Dúmperes articulados Volvo 55 t 639 CV

A60H

Volvo Construction Equipment



Una marca pionera. Una marca líder.

Desde la introducción del Gravel Charlie, el primer dúmper articulado fabricado en serie del mundo, Volvo ha marcado siempre el camino en el desarrollo de tecnologías innovadoras para garantizar siempre unos niveles de rendimiento y productividad sin rival.

En la actualidad ofrecemos la gama más completa de dúmpers articulados del sector, con tecnologías compartidas para garantizar los mejores resultados en cualquier categoría de tamaño. Combinados con nuestra oferta de soluciones y servicios complementarios, los dúmpers articulados Volvo son sinónimo del coste por tonelada más bajo posible.

1966

DR631
“Gravel Charlie”
El primer dúmper articulado fabricado en serie del mundo

1967

DR 860
Máquina de 3 ejes con un concepto de bogie único

1979

5.350
Con transmisión íntegramente automática, un sistema de suspensión único y una cabina líder con un nivel de ruido mínimo

1993

A25C
El primer dúmper articulado con un motor de bajas emisiones de serie

1995

A40
Gama de productos de 20 a 40 t

2000

Serie D
Diseñadas pensando en el operador



En el marco de nuestros esfuerzos de sostenibilidad apoyamos la iniciativa Science Based Targets para conseguir un nivel neto cero de emisiones en 2040. Desde la planificación de los productos hasta el fin de su ciclo de vida, seguimos trabajando para minimizar nuestra huella de carbono en todo el mundo y para liderar la transformación en nuestro sector.



Repase los grandes hitos de nuestro viaje rumbo a la reducción de las emisiones

2007

Serie E y A40 FS
El primer dúmper articulado del mundo con suspensión integral

2011

Serie F
Nuevos avances en facilidad de uso y respeto por el medio ambiente

2014

Serie G
Frenos húmedos y refrigerados en todos los modelos

2016

A60H
El dúmper articulado más grande del mundo

TODAY

Una oferta de productos de 25 a 55 t completa, complementada con diferentes servicios

Manténgase en movimiento

Un buen mantenimiento puede notarse, y mucho, en su coste total de propiedad. Los dúmperes articulados Volvo están diseñados para facilitar el mantenimiento y ayudarle a exprimir al máximo las horas disponibles y minimizar los costes de mantenimiento.

Reducción a la mitad del volumen de aceite

A lo largo de todo el ciclo de vida de la máquina, los dúmperes articulados Volvo consumen menos de la mitad del volumen de líquidos que sus rivales, toda una ventaja tanto para el medio ambiente como para sus costes de explotación.



Intervalos de servicio del motor de 1.000 horas

Los filtros de alto rendimiento y el aceite de motor Volvo prolongan los intervalos de servicio hasta las 1.000 horas. El resultado es una reducción del 50% en el consumo de aceite y filtros, lo que disminuye los requisitos de mantenimiento así como su impacto ambiental.



Mantenimiento sencillo

El mantenimiento de su máquina Volvo no podría ser más rápido y sencillo, gracias a un acceso para servicio sin rival en el mercado y a unos puntos de mantenimiento básicos accesibles desde el suelo. La parrilla delantera abatible se convierte al abrirla en una plataforma de servicio con escalones antideslizantes y el capó eléctrico se abre a 90 grados, lo que permite acceso completo al compartimento del motor.



Alertas de servicio

Las alertas de servicio visibles en el panel de instrumentos ayudan a tener controlados los niveles de los líquidos y a llevar siempre al día el mantenimiento de la máquina.





Reduzca sus costes de mantenimiento con los dúmperes articulados Volvo.



NO HAY ENGRASADO DIARIO O SEMANAL

Los dúmperes articulados Volvo solo requieren engrase cada 250 horas (el mejor intervalo del sector), lo que se traduce en una disponibilidad máxima.

Haul Assist

Obtenga acceso a un conjunto de herramientas proyectadas para ayudarle a aprovechar al máximo su dúmper articulado Volvo y a aumentar su rentabilidad.

Gestión proactiva de los neumáticos

Prolongue al máximo el ciclo de vida de los neumáticos con el sistema Tire Pressure Monitoring System, que permite al operador controlar la presión y la temperatura de los neumáticos desde la cabina.



Una perspectiva siempre completa

Conozca siempre el paradero de sus máquinas, vehículos y visitantes en tiempo real con Map, una herramienta conectada que indica con precisión la posición, para controlar el tráfico en la obra y garantizar unos desplazamientos más eficientes.



Hasta el último detalle

El sistema permite generar informes automáticamente con periodicidad diaria o semanal, o bien manualmente cuando lo desee, con información de geolocalización del material transportado, gracias a Map.



Asistencia de toda confianza

En el sistema Volvo todo está integrado y montado de fábrica, por lo que todos los componentes, hardware y software de Haul Assist están cubiertos por el servicio de asistencia de su concesionario Volvo, para que todo funcione siempre como la seda. Y, además, con actualizaciones inalámbricas, unas modificaciones sencillas y asistencia remota.





El asistente perfecto para exprimir al máximo sus dúmperes articulados Volvo.



Vea nuestro video del Asistente de transporte (Haul Assist) ▶



TOME EL CONTROL DE SU PRODUCTIVIDAD

El Sistema de pesaje a bordo (On-Board Weighing - OBW) proporciona información de carga útil en tiempo real que puede evitar traer material de regreso y la sobrecarga. El resultado es la máxima productividad, un menor consumo de combustible y un menor desgaste de la máquina.

Más grande. Más atrevido

Con un sistema 100% funcional en entornos todoterreno, tecnología contrastada Volvo y una carga útil espectacular, el dúmper articulado Volvo A60H es la mejor apuesta para multiplicar sus beneficios.

Confort a toda velocidad

El A60H está equipado con suspensión hidráulica delantera activa, lo que permite unas velocidades de transporte elevadas en condiciones difíciles. Esto optimiza la comodidad y la estabilidad del operador durante el desplazamiento.



Capacidad todoterreno sin rival

El revolucionario A60H es el mejor dúmper articulado del mercado. Con un tren motriz adaptado, combinaciones de tracción automáticas que incluyen bloqueos de diferencial al 100%, bogie todo terreno y dirección hidromecánica, este equipo es insuperable.



Concepto de camión articulado

Vaya adonde otros no logran. El modelo A60H incorpora el concepto de camión articulado completo y brinda versatilidad total para que pueda transitar en todo tipo de terreno y subir pendientes más pronunciadas. Trabaje en todas las estaciones, terrenos y aplicaciones utilizando configuraciones de máquina y neumáticos a medida, optimizadas para este camión de 60 toneladas.





*Los dúmperes articulados Volvo son
sinónimo de la máxima rentabilidad.*



TRANSPORTE MÁS CON UN COSTO MENOR

Alcance sus objetivos de producción más rápido y reduzca su costo por tonelada con el Camión Articulado A60H. El camión articulado más grande del mercado ofrece hasta un 40% más de productividad, además de una eficiencia en consumo de combustible excepcional

Control en un ambiente cómodo

La cabina es la favorita de los operadores y ayuda a mantener la productividad durante todo el día, día tras día.

Control total

Mantenga el control en todo momento. El sistema de asistencia para descarga (Dump Support System), el freno dinámico del motor Volvo, los frenos de carga y descarga y la asistencia de salida en rampa (Hill Assist), ayudan al operador a controlar la máquina para aumentar la productividad y la seguridad.



Facilidad de uso

Los mandos, ergonómicos, cómodos e intuitivos, están diseñados a la medida de todos los operadores, mientras que las funciones automáticas facilitan todavía más el trabajo en el día a día.



Comodidad del operador

Siéntase cómodo y pase más tiempo en su dúmper articulado Volvo. La posición central del operador, la dirección excepcional, una suspensión excelente, los reducidos niveles de ruido, el control de la climatización y una visibilidad y un espacio extraordinarios contribuyen a reducir el cansancio del operador para lograr operaciones más efectivas.



Seguridad

Ya sea para los operadores, instructores, técnicos o trabajadores del área, la seguridad en el lugar de trabajo es de gran importancia. En los dúmperes articulados Volvo, una excepcional visibilidad y una iluminación eficaz, sumadas a prestaciones como la prueba de los frenos y la tecnología Dump Support, ayudan a velar por la seguridad de todos los que trabajan cerca de la máquina.





Los dúmperes articulados Volvo son la opción favorita de los operadores.



LA OPCIÓN ELEGIDA POR LOS OPERADORES

Un operador satisfecho es más productivo y, cuando hay muchas otras máquinas en el sitio, la mayoría de los operadores prefieren Volvo. Incluso en las condiciones más adversas, su cómoda cabina y facilidad de operación mantienen a los operadores alerta y rindiendo al máximo.

Simplemente el mejor y el más grande

Solo con Volvo

- Motor Volvo contrastado y grupo motriz adaptado: altísimo rendimiento y gran eficiencia en el consumo de combustible
- Combinaciones de tracción automáticas, con bloqueos del diferencial al 100%, bogie todoterreno y dirección hidromecánica
- Suspensión hidráulica delantera activa, para unas velocidades de transporte elevadas en condiciones difíciles
- El dúmper articulado más grande del mercado, con un 40% más de productividad

La elección del operador

- Facilidad de uso: mandos ergonómicos, prácticos e intuitivos
- Posición central del operador para disfrutar de la mejor visibilidad en el sector
- Hill Assist, sistema Dump Support y freno de carga y descarga
- Prueba de frenos integrada: programe y realice una prueba de los frenos siguiendo las instrucciones de la pantalla

Soluciones para usted

- Supervisión práctica de la máquina: CareTrack, ActiveCare
- Repuestos originales Volvo
- Volvo Site Simulation: utilice las recomendaciones para la mejor configuración de la flota y la obra
- Programa de formación de operadores: exprima todo el potencial de su máquina
- Servicios de disponibilidad: controle sus costes de mantenimiento



Asistente de transporte (Haul Assist)

- On-Board Weighing: control en tiempo real de la carga útil
- Tire Pressure Monitoring System (TPMS)
- Map: posicionamiento en tiempo real del tráfico de la obra
- Informes de productividad, con geolocalización del material transportado
- Actualizaciones inalámbricas, transformaciones sencillas y asistencia remota

Servicio y mantenimiento

- Intervalo de engrasado de 250 horas
- La mitad del volumen de líquidos que sus competidores
- Intervalos de servicio del motor de 1.000 horas
- Recordatorios de servicio y control del nivel de líquido
- Acceso para mantenimiento sin rival en el sector y puntos de servicio accesibles desde el suelo



Configurada para el éxito

Si su flota está correctamente configurada su empresa puede salir enormemente beneficiada, gracias a una mayor productividad, un rendimiento superior y unos costes inferiores.

A continuación le ofrecemos algunos consejos para adaptar su dúmper articulado Volvo según su aplicación, las condiciones del terreno y el tipo de material transportado, y también para combinarlo con la mejor unidad de carga. Si necesita información más detallada, no dude en preguntar a su concesionario Volvo.

OPCIONES DE CAJA

Pregunta	Respuesta	Solución
¿Las restricciones de altura son un problema? ¿Trabaja en lugares con techos bajos, como depósitos o bajo tierra?	No	Seleccione una caja estándar
	Sí	Seleccione una caja de perfil bajo
¿Transporta material abrasivo? Por ejemplo, granito, silicato, etc.	No	Vaya a la siguiente pregunta
	Sí	Seleccione las placas de desgaste/protectores para roca para prolongar la vida útil
¿Cuál es la densidad del material? En el caso de la grava es de ~1,65 toneladas/m ³	> 1,5 toneladas/m ³ (grava, roca de voladura)	Vaya a la siguiente pregunta
	1,1 - 1,5 toneladas/m ³ (tierra seca, pizarra)	Seleccione extensiones laterales para aumentar el volumen de la caja
	< 1,0 toneladas/m ³ (carbón, ceniza volante, etc.)	Seleccione un kit de material ligero para aumentar el volumen de la caja
¿Necesita protección contra derrames delantera? Carga procedente de una excavadora de gran tamaño	No	Vaya a la siguiente pregunta
	Sí	Seleccione la protección contra derrames delantera
¿Necesita reforzar la capacidad de retención de carga? Riesgo de pérdida de material, por ejemplo al subir por pendientes pronunciadas	No	Vaya a la siguiente pregunta
	Sí, pero sin transporte de rocas	Seleccione la compuerta trasera (oscilante por arriba) para reducir los derrames
	Sí, con transporte de rocas	Seleccione la compuerta trasera (oscilante por debajo) para reducir los derrames
¿Transporta material pegajoso? Riesgo de adhesión de material	No	Vaya a la siguiente pregunta
	Sí	Seleccione la calefacción de la caja con gases de escape

No está permitido superar el peso bruto de la máquina.
La carga útil debe reducirse a partir del peso de los equipos opcionales.

Neumáticos

Pregunta	Respuesta	Solución
¿Trabaja en vías de transporte abrasivas? Riesgo de cortes o gran desgaste en los neumáticos	No	Los neumáticos E3 están optimizados para suelos blandos y ofrecen la mejor tracción y una velocidad media elevada
	Sí	Seleccione los neumáticos E4 para obtener los mejores niveles de resistencia a cortes, confort y vida útil de los neumáticos
¿Necesita una mayor capacidad de flotación? Riesgo de hundimiento en suelos blandos	No	Seleccione neumáticos de perfil estándar
	Sí	Seleccione neumáticos de perfil bajo, con una presión sobre el suelo inferior para mejorar la flotación, la estabilidad y el confort



Máximo aprovechamiento de las pasadas

Excavadora	EC480	EC530	EC550	EC750	EC950
volvo	Cantidad de pasadas				
A60H	11	9	8	7	5

- Capacidad excesiva de la excavadora, 3 cucharas o menos
- Combinación correcta, 4-6 cucharas (tiempo de carga de ≈ 90 segundos)
- Excavadora bajo capacidad: 7 cucharas o más.
- Excavadora subdimensionada para coincidencia óptima.

Cargadora de ruedas	L220	L260	L350
Volvo	Cantidad de pasadas		
A60H	6	5	4

- Capacidad excesiva de la cargadora, 2 cucharas o menos
- Combinación correcta, 2-3 cucharas (tiempo de carga de ≈ 90 segundos)
- Cargadora bajo capacidad: 4 cucharas o más.
- Cargadora con capacidad insuficiente para una combinación óptima. El alcance también puede ser un factor



Soluciones de chasis de dúmper articulado

Con las soluciones para aplicaciones especiales y diferentes opciones de chasis, puede adaptar los dúmperes articulados Volvo a la medida de sus necesidades.



Volvo A60H en detalle

Motor

Motor diesel V-ACT con turbocompresor de geometría variable (VGT), de 16 litros, 6 cilindros en línea, con 4 válvulas por cilindro, árbol de levas en cabeza e inyectores de la unidad controlados electrónicamente. Posee camisas de cilindro húmedas reemplazables y guías y asientos de válvulas reemplazables.

El motor cuenta con recirculación de gases de escape (ERG) refrigerado y postratamiento de los gases de escape con silenciador de postratamiento de los gases de escape (EAT), que incluye catalizador de oxidación diesel (DOC), filtro de partículas diesel (DPF), reducción catalítica selectiva (SCR) con sistema de dosificación de urea (UDS) controlado electrónicamente.

El sistema postratamiento incorpora regeneración DPF pasiva con un dispositivo de inyección de hidrocarburos de postratamiento (AHI) como respaldo.

Modelo de motor	Volvo D16J (Stage V)
Potencia máx., SAE J1995 bruta	kW 470 hp 639
a una velocidad de motor de	rpm 1.800
Potencia del volante ISO 9249, SAE J1349 neta	kW 467 hp 635
a una velocidad de motor de	rpm 1.800
Torque máx. SAE J1995 bruto	Nm 2.960
Par máximo - ISO 9249, SAE J1349 Neto	Nm 2.942
a una velocidad de motor de	rpm 1.050
Cilindrada	l 16,1

Sistema eléctrico

Todos los cables, enchufes y pasadores están identificados. Los cables están dentro de conductos plásticos y sujetos al bastidor principal. Luces halógenas. Precableado para opciones. Los conectores cumplen con el estándar IP67 de resistencia al agua según sea necesario.

Voltaje	V	24
Batería	V	2x12
Capacidad de la batería	Ah	2x225
Alternador	kW/A	2.264/80
Motor de arranque	kW	9

Tren motriz

Convertidor de torque con función de lock-up integrada.

Transmisión: transmisión planetaria Allison totalmente automática con seis marchas hacia adelante y dos marchas hacia atrás. Amortiguador torsional interno en el convertidor de par.

Caja de renevo: Diseño en línea desarrollado por Volvo con distancia al suelo elevada y bloqueo del diferencial al 100 % longitudinal tipo garra.

Ejes: Diseño de gran resistencia especialmente desarrollado por Volvo con ejes totalmente flotantes, reductores de cubos planetarios y bloqueo del diferencial al 100 % tipo garra.

Sistema de control de tracción automático (ATC).

Convertidor de par		1.85:1
Transmisión	Volvo	6630 ORS
Caja de renevo	Volvo	IL3 ATC
Ejes	Volvo	AHW80

Sistema de frenos

Frenos húmedos de múltiples discos, totalmente hidráulicos, con refrigeración de aceite de circulación forzada en todas las ruedas. Sistema de frenos de dos circuitos. Cumple con ISO 3450 en el peso total de la máquina.

División de circuitos: Un circuito para el eje delantero y otro para los ejes del bogie.

Freno de estacionamiento: freno de disco accionado por resorte en el eje impulsor, diseñado para sujetar una máquina cargada en una pendiente de hasta el 18%. Cuando se aplica el freno de estacionamiento, el diferencial longitudinal se bloquea.

Retardador: Función de retardador de freno de servicio y freno de motor Volvo (VEB).

Sistema de dirección

Dirección articulada hidromecánica, diseño de compensación automática. Dos cilindros de dirección de doble acción.

Ángulo de dirección: 3,4 giros de volante bloqueo a bloqueo, $\pm 45^\circ$. El sistema de dirección, incluida la dirección secundaria, cumple con ISO 5010.

Chasis

Bastidores: tipo caja, servicio pesado. Acero de alta resistencia, soldado por robot.

Articulación central giratoria: completamente hermética y 100% sin mantenimiento con cojinetes de rodillos cónicos engrasados permanentemente.

Cabina

Montada sobre bases de goma. Diseño ergonómico. Fácil entrada y salida. Gran ángulo de vista hacia adelante.

Operador posicionado en el centro encima del eje delantero. Asiento de operador ajustable con cinturón de seguridad retráctil.

Volante de dirección inclinable/telescópico. Controles posicionados ergonómicamente. Aire filtrado. Sistema de control climático

Sistema de comunicación del operador: Contronics.

Pantalla a color grande, información sencilla y fácil de entender, todas las funciones vitales de la máquina son monitoreadas constantemente.

Asiento del instructor con cinturón de seguridad.

Seguridad: Estándares ROPS/FOPS aprobados de acuerdo a ISO3471, SAE J1040/ISO3449, SAE J231.

Nivel de sonido en cabina (ISO 6396) - L_{pA} dB 72

Nivel de sonido externo (ISO 6395) - L_{WA} dB 113

Nivel de sonido interno con kit de sonido: 70 dB(A)

Nivel de sonido externo con kit de sonido: 111 dB(A)



Sistema hidráulico

Bombas: cinco bombas de pistones y caudal variable impulsadas por la toma de fuerza del volante.
Una bomba de pistón que depende del suelo para dirección secundaria montada en la caja de reenvío.
Dos filtros de aceite de retorno con núcleos magnéticos proporcionan una filtración de aceite efectiva.

Presión de trabajo máx. del sistema	MPa	28
-------------------------------------	-----	----

Sistema de descarga

Freno de carga y descarga patentado.

Cilindros de descarga: Dos cilindros de única etapa de doble acción.

Ángulo de basculamiento	°	70
-------------------------	---	----

Tiempo de basculamiento con carga	s	13
-----------------------------------	---	----

Tiempo de descenso	s	10
--------------------	---	----

Tolva

Grosor de la placa

Delantera	mm	8
-----------	----	---

Laterales	mm	14
-----------	----	----

Inferior	mm	16
----------	----	----

Conducto	mm	16
----------	----	----

Material Acero HB400

Límite de elasticidad	N/mm ²	1.000
-----------------------	-------------------	-------

Resistencia a la tensión	N/mm ²	1.250
--------------------------	-------------------	-------

Capacidad de carga

Tolva estándar

Capacidad de carga	kg	55.000
--------------------	----	--------

Tolva rasa	m ³	25,8
------------	----------------	------

Tolva colmada 2:1	m ³	33,6
-------------------	----------------	------

Con compuerta posterior superior

Tolva rasa	m ³	26,5
------------	----------------	------

Tolva colmada 2:1	m ³	35,1
-------------------	----------------	------

Suspensión

Suspensión delantera: excepcional suspensión hidráulica total con estabilizador y nivelación automática.

Suspensión trasera: 100% sin mantenimiento. Viga de bogie montada en horquilla. Movimiento independiente de las ruedas mediante sistema de montaje de 3 puntos.

Cilindros hidráulicos (amortiguadores), delantero/trasero	2/0
---	-----

Acumuladores, aceite-nitrógeno, alta presión, frente	2
--	---

Sensores de nivelación	2
------------------------	---



Especificaciones

CAPACIDADES DE REABASTECIMIENTO

Cárter del motor	l	55
Depósito de combustible	l	750
Sistema de refrigeración	l	75
Sistema de refrigeración de frenos	l	131
Transmisión	l	58
Caja de reenvío	l	12
Ejes, delantero/bogie	l	74/147
Depósito hidráulico	l	198
DEF/AdBlue®	l	60

®marca comercial registrada de Verband der Automobilindustrie e.V. (VDA)

VELOCIDADES

Hacia adelante		
1	Km/h	7
2	Km/h	10
3	Km/h	13
4	Km/h	19
5	Km/h	26
6	Km/h	55
Hacia atrás		
1	Km/h	5
2	Km/h	8

PESO OPERATIVO SIN CARGA

Neumáticos		33.25R29
Delantero	kg	22.750
Trasero	kg	21.000
Total	kg	43.750
Carga útil	kg	55.000

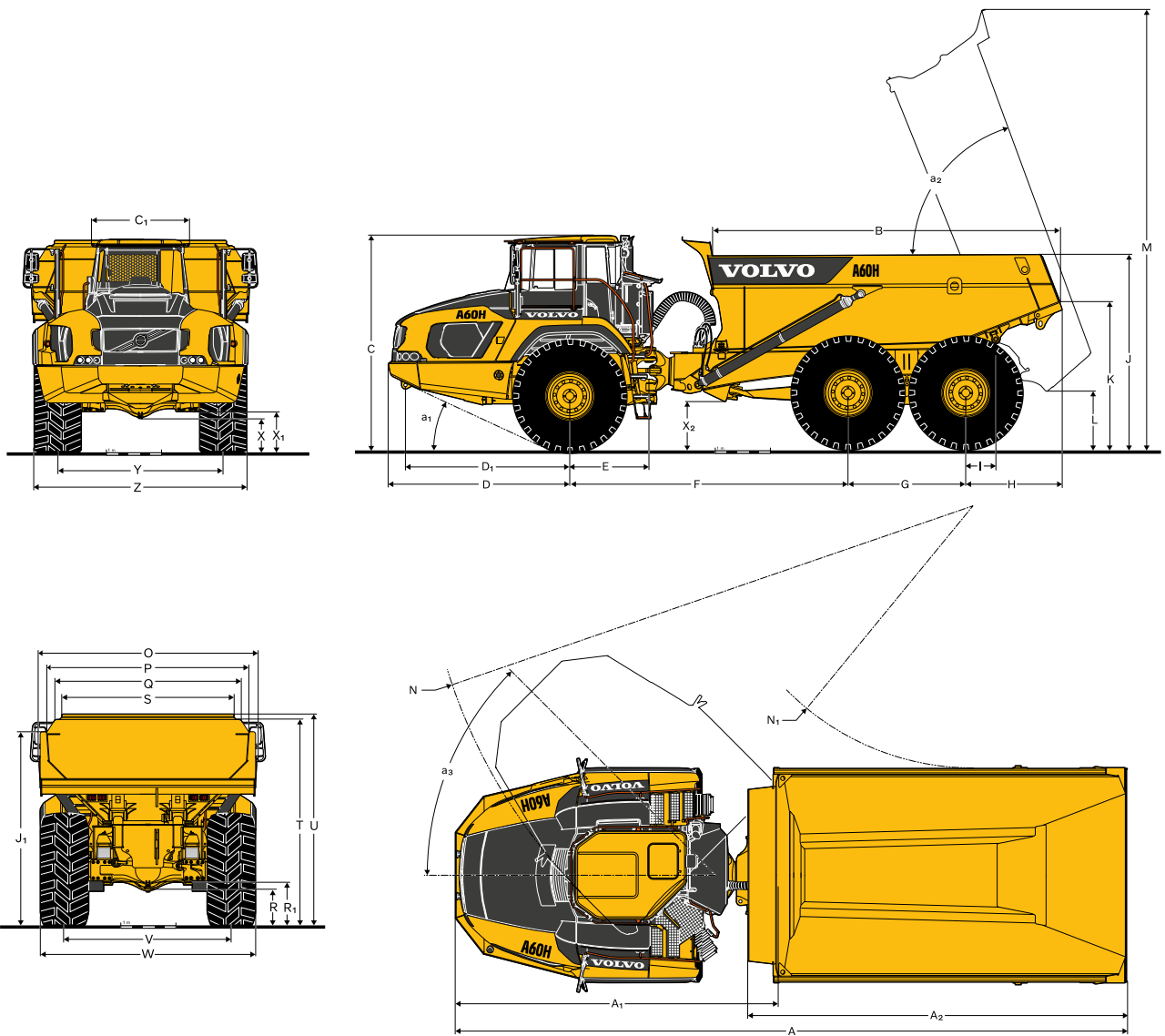
El peso operativo incluye todos los líquidos y un operador.

PESO TOTAL

Neumáticos		33.25R29
Delantero	kg	28.900
Trasero	kg	69.850
Total	kg	98.750

Presión sobre el suelo

Neumáticos		33.25R29
Sin carga		
Delantero	kPa	125
Trasero	kPa	58
Con carga		
Delantero	kPa	159
Trasero	kPa	193



DIMENSIONES

Pos	Unidad	A60H
A	mm	12.225
A ₁	mm	5.872
a ₂	mm	6.900
B	mm	6.310
C	mm	3.852
C ₁	mm	1.772
D	mm	3.293
D ₁	mm	2.986
E	mm	1.440
F	mm	5.050
G	mm	2.140
H	mm	1.743
I	mm	541
J	mm	3.510
K	mm	2.658
L	mm	1.030
M	mm	7.960
N	mm	10.014
N ₁	mm	4.761
O	mm	3.989

DIMENSIONES

Pos	Unidad	A60H
P	mm	3.673
Q	mm	3.370
R	mm	677
R ₁	mm	778
S	mm	3.126
T	mm	3.734
U	mm	3.833
V	mm	3.010
W	mm	3.884
X	mm	601
X ₁	mm	727
X ₂	mm	845
Y	mm	3.010
Z	mm	3.884
a ₁	°	24,9
a ₂	°	70
a ₃	°	45

A60H: Máquina sin carga con neumáticos 33.25R29.

Equipo

EQUIPAMIENTO ESTÁNDAR

Motor

Unidad de inyección directa electrónicamente controlada con turbocompresor e intercooler

Filtros de aceite agrupados

Pre calentador para facilitar el arranque en frío

VEB (EPG de retardador de escape + freno de compresión)

Neumáticos

33.25R29

800/80R29

Tren motriz

Modos de tracción de 6x4 y 6x6 accionados automáticamente

Bloqueos del diferencial al 100 % tipo garra en todos los ejes

Transmisión completamente automática

Caja de transferencia de doble etapa con bloqueo de diferencial longitudinal

Convertidor de torque con lock-up automático

Sistema eléctrico

Alternador 80 A

Interruptor de desconexión de batería

Toma de corriente adicional de 24 V para fiambra

Luces:

Luz de marcha atrás

Luces de freno

Iluminación de la cabina

Indicadores de dirección

Luces delanteras

Iluminación de los instrumentos

Luces de estacionamiento

Luces traseras

Sistema de frenos

Asistente de salida en rampas

Freno de carga y descarga

Pedal de retardador

Freno de estacionamiento en eje de transmisión

Frenos de disco húmedos totalmente hidráulicos de dos circuitos en todos los ejes

Tolva

Tolva preparada para calefacción por gases de escape y equipos opcionales

Sistema de pesaje a bordo (OBW)

Seguridad

Escalones y plataformas antideslizantes

Bloqueo de basculamiento de la tolva

Pasamanos en escalones y plataformas

Luces de advertencia

Bocina

Rejilla protectora para ventana trasera de la cabina

Espejos retrovisores

Cinturón de seguridad retráctil de 3 pulgadas

Cabina con certificación ROPS/FOPS

Dirección de reserva

Bloqueo de la dirección articulada

Lavaparabrisas

Limpiaparabrisas con función de intervalos

Sistema de seguridad durante el basculamiento

EQUIPAMIENTO ESTÁNDAR

Comodidad

Panel de control de ACC

Cenicero

Calefactor de cabina con aire fresco filtrado y antivaho

Posavasos/bandeja de almacenamiento

Asiento del instructor con cinturón de seguridad

Consola de techo para radio

Ventana deslizante

Espacio para cooler

Caja de almacenamiento

Parasol

Volante inclinable/telescópico

Cristales tintados

Interfaz de información del operador

Indicadores:

Presión de frenos

Combustible

Velocímetro

Tacómetro

Temperatura del aceite refrigerante de los frenos de disco húmedo

Luces de advertencia agrupadas y fáciles de leer

Advertencia central (3 niveles) para todas las funciones importantes

Pantalla de información centralizada

Verificaciones automáticas antes del arranque

Reloj

Horómetro

Información de funcionamiento, menú de fácil navegación

Diagnóstico de solución de problemas

Exterior

Ensanchadores de guardabarros delantero y aletas traseras

Servicio y mantenimiento

Capó y placa de protección inferior con accionamiento eléctrico

Manguera de drenaje

Sistema de información de seguimiento de la máquina MATRIS

Plataforma de servicio integrada en la rejilla delantera

Caja de herramientas

EQUIPO OPCIONAL

Motor

Filtro de aire, alta resistencia, EON

Calentador de motor, 240 V

Calentador de motor, diesel (Eberspächer)

Apagado del motor automático

Temporizador de apagado del motor

Parada de emergencia del motor externa

Velocidad alta de marcha en vacío de motor

EQUIPO OPCIONAL

Sistema eléctrico

- Faros delanteros, LED
- Faro de advertencia, LED
- Luces de trabajo, LED
- Luz de entrada
- Indicador de cinturón de seguridad, externo
- Sistema antirrobo (código)
- Cámara de visión trasera
- Alarma de marcha atrás
- Interfaz CAN-BUS, extra

Cabina

- Kit de reducción de ruido (cumple con 2000/14/EC)
- Anclaje, manual del operador
- Temporizador de calefacción/ventilación de la cabina
- Juego de cables, para calefactor de cabina
- Filtro de aire de cabina HEPA
- Kit de radio con Bluetooth
- Espejos retrovisores, ajustables, calentados eléctricamente
- Cinturón de seguridad XXL, no retráctil
- Protecciones solares, ventanas laterales
- Llave universal
- Asiento con suspensión de aire, con calefacción, completamente ajustable
- Apoyabrazos para el asiento del operador
- Reposacabezas para el asiento del operador
- Pistola de aire

EQUIPO OPCIONAL

Tolva

- Calefacción del escape de la caja
- Protección antiderrame, extra
- Extensión lateral, material ligero
- Compuerta posterior superior, accionada por cable
- Placas de desgaste

Seguridad

- Sistema de extinción de incendios
- Triángulo de advertencia
- Botiquín de primeros auxilios y extintor de incendios
- Extintor de incendios
- Bloqueos para las ruedas

Servicio y mantenimiento

- Sistema de lubricación, máquina estándar
- Kit de herramientas

Otros

- Kit siberiano -40 °C
- Kit de aceite ártico
- CareTrack
- Sistema de abastecimiento de combustible rápido
- Conector de arranque con cables, tipo OTAN
- Haul Assist - Tire Pressure Monitoring System
- Chasis de dumper (sin caja)

SELECCIÓN DE EQUIPOS OPCIONALES VOLVO

Sistema de extinción de incendios



Abastecimiento de combustible rápido



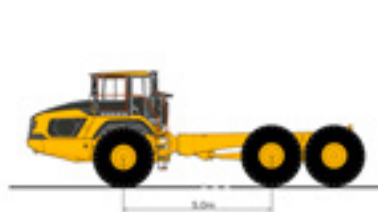
Lubricación automática



Bloqueos para las ruedas



Chasis de dumper



Placas de desgaste



No todos los productos están disponibles en todos los mercados. Bajo nuestra política de mejoras continuas, nos reservamos el derecho de cambiar las especificaciones y diseño sin previo aviso. Las ilustraciones no muestran necesariamente la versión estándar de la máquina.

Soluciones a su servicio

Nuestras máquinas líderes en la industria son solo el comienzo de su relación con Volvo. Como su socio, hemos desarrollado una amplia gama de soluciones adicionales para ayudarlo a mejorar el tiempo de máquina disponible, aumentar la productividad y reducir los costos.

Nuestra oferta de productos y servicios está diseñada para reforzar el rendimiento de su máquina y aumentar su rentabilidad. Dicho simplemente, ofrecemos algunas de las mejores garantías y soluciones tecnológicas en la industria actual. A continuación presentamos algunos ejemplos. ¡Hable con su concesionario para encontrar el mejor producto para sus necesidades!

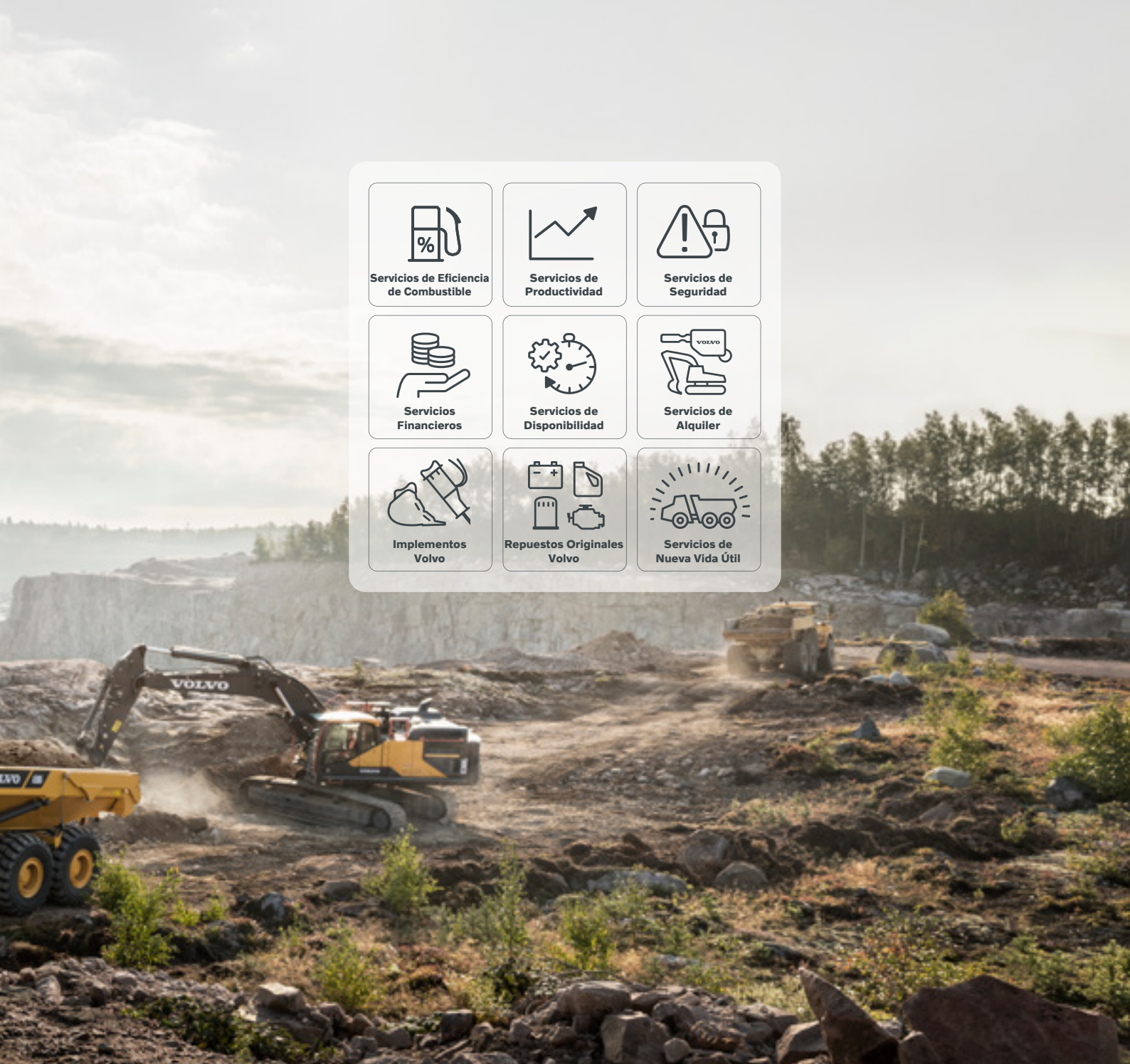


Exprima al máximo su máquina

A pesar de que unas máquinas fiables y eficientes desempeñan inequívocamente un papel crucial en la reducción de costes, la mejora de la seguridad y la optimización de la productividad, lo que en última instancia marca la diferencia es el rendimiento del operador. Ofrecemos una amplia gama de iniciativas de formación para que los operadores puedan sacar el máximo provecho de su dúmper articulado Volvo con facilidad.

Máxima conexión, máxima disponibilidad

Multiplique la disponibilidad de la máquina y reduzca los costes de reparación con el sistema de telemática CareTrack. Monitorice su máquina usted mismo o deje que nosotros nos encarguemos de ello mediante nuestro servicio ActiveCare. Nuestro Volvo Uptime Center ofrece un servicio de monitorización continua de las máquinas que incluye informes semanales y notificaciones cuando sea necesario llevar a cabo labores de mantenimiento.



Servicios de Eficiencia de Combustible



Servicios de Productividad



Servicios de Seguridad



Servicios Financieros



Servicios de Disponibilidad



Servicios de Alquiler



Implementos Volvo



Repuestos Originales Volvo



Servicios de Nueva Vida Útil

Control de sus costes de mantenimiento

Avance siempre por el buen camino apostando por el mantenimiento planificado y proteja su inversión con nuestra oferta de contratos flexibles de reparación y mantenimiento.

Máxima eficiencia en la obra

Con Volvo Site Simulation, podemos ayudarle a mejorar la eficiencia de la logística en la obra y a reducir su coste por tonelada. Obtenga recomendaciones sobre la mejor configuración de la flota y preparación del sitio para maximizar la rentabilidad.

Repuestos originales Volvo

Mantenga la productividad y la disponibilidad de la máquina con nuestra oferta de piezas probadas, certificadas y disponibles al instante, todas con garantía de Volvo. Únicamente utilizando Repuestos originales Volvo, puede proteger su inversión, extender la vida útil de la máquina y garantizar un desempeño duradero.

V O L V O