

V O L V O



Dúmperes articulados Volvo 41 t 485 hp

A45G FS

Volvo Construction Equipment



Ser el primero. Mantener el liderazgo.

Desde la presentación del Gravel Charlie, el primer dúmper articulado fabricado en serie del mundo, Volvo ha liderado sistemáticamente el camino en lo que respecta a la tecnología de vanguardia que ofrece niveles inigualables de productividad y rendimiento sostenibles.

Hoy en día ofrecemos la gama más completa de dúmpers articulados de la industria, con tecnología en común en todos los modelos, lo que garantiza resultados óptimos independientemente de la clase de tamaño de la operación. Además de beneficiarse con una gama de soluciones y servicios complementarios, puede confiar en que los dúmpers articulados Volvo le brindarán el costo por tonelada más bajo posible.

1966

DR631
"Gravel Charlie"
El primer dúmper articulado fabricado en serie del mundo

1967

DR 860
Máquina de 3 ejes con un concepto de bogie exclusivo

1979

5.350
Equipado con una transmisión totalmente automática, un exclusivo sistema de suspensión y una cabina líder en su clase con un bajo nivel de ruido

1993

A25C
El primer dúmper articulado que incorpora, de serie, un motor de bajas emisiones

1995

A40
Gama de productos de 20t a 40t

2000

Serie D
Construidos con el foco en el operador



Como parte de nuestra permanente dedicación al cuidado del medio ambiente, estamos comprometidos con la Science Based Targets (la iniciativa de objetivos basados en la ciencia) para lograr cero emisiones netas en la cadena de valor para el año 2040. Desde la planificación del producto hasta el final de su vida útil, nuestro enfoque continúa siendo el de minimizar nuestro impacto medioambiental global e impulsar la transformación en nuestra industria.



▲
Siga nuestro camino a la
reducción del carbono

2007

Serie E y A40 FS
El primer dúmper articulado con suspensión integral del mundo

2011

Serie F
Mejorando aún más la facilidad de operación y el cuidado del medioambiente

2014

Serie G
Frenos húmedos refrigerados en todos los modelos

2016

A60H
El dúmper articulado más grande del mundo

TODAY

Una oferta
de productos de 25t a 55t, junto a una gama de servicios

Manténgase en movimiento

Un mantenimiento eficaz puede tener una gran influencia en el costo total de propiedad. Los dúmperes articulados Volvo están diseñados para que su mantenimiento sea sencillo, lo que le ayuda a maximizar el tiempo de actividad y a mantener los costos de mantenimiento al mínimo.

Reducción del volumen de aceite a la mitad

En relación a la medición durante toda la vida útil de la máquina, los dúmperes articulados Volvo requieren menos de la mitad del volumen de líquido en comparación con los de la competencia, lo que beneficia tanto al medioambiente como a sus costos operativos.



Servicios fáciles

El proceso de darle servicio a su maquinaria es rápido y fácil gracias al acceso al servicio líder en la industria y a que los puntos de mantenimiento esencial se pueden acceder desde el piso. La parrilla delantera abatible se convierte al abrirla en una plataforma de servicio con escalones antideslizantes y el capó eléctrico se abre a 90 grados, lo que permite acceso completo al compartimento del motor.

Alertas de servicio

Los niveles de los líquidos se monitorean constantemente y se emiten oportunas alertas de servicio que se muestran en el tablero, lo que le ayuda a estar al tanto de sus requisitos de mantenimiento.





Reduzca sus costos de mantenimiento con los dúmperes articulados Volvo.



NO HAY ENGRASADO DIARIO O SEMANAL

Con los dúmperes articulados Volvo, el engrase solo es necesario cada 250 horas (el mejor de la industria), lo que proporciona un máximo tiempo de actividad.

Haul Assist

Obtenga acceso a un conjunto de herramientas proyectadas para ayudarle a aprovechar al máximo su dúmper articulado Volvo y a aumentar su rentabilidad.

Gestión de neumáticos proactiva

Optimice la vida útil de los neumáticos con la ayuda del sistema de control de presión de los neumáticos, el cual le permite al operador controlar la presión y la temperatura de los neumáticos desde la comodidad de la cabina.



Una vista general completa del sitio

Controle la ubicación de todas sus máquinas, vehículos y visitantes en tiempo real con Map, una herramienta conectada que proporciona un posicionamiento preciso para ayudar a controlar el tránsito en el lugar y a navegar por el mismo de manera más eficiente.



Entre en detalle

Se pueden generar informes automáticamente de forma diaria y semanal, o manualmente en cualquier momento, incluyendo el seguimiento geográfico del material movido, facilitado por Map.



Un soporte con el que puede contar

Al ser un sistema Volvo totalmente integrado y equipado de fábrica, todos los componentes, hardware y software del Asistente de transporte (Haul Assist) cuentan con el respaldo de su concesionario Volvo, para que su operación se lleve a cabo sin inconvenientes. Además, se beneficiará con las actualizaciones inalámbricas, la sencilla instalación de nuevas versiones y el soporte remoto.





El asistente perfecto para ayudarle a aprovechar al máximo sus dúmperes articulados Volvo.



Vea nuestro video del Asistente de transporte (Haul Assist) ▶



TOME EL CONTROL DE SU PRODUCTIVIDAD

El Sistema de pesaje a bordo (On-Board Weighing - OBW) proporciona información de carga útil en tiempo real que puede evitar traer material de regreso y la sobrecarga. El resultado es la máxima productividad, un menor consumo de combustible y un menor desgaste de la máquina.

Transporte más con un costo menor

Aumente sus beneficios con los dúmperes articulados Volvo, diseñados para ofrecer una alta productividad al menor costo por tonelada.

Carga útil optimizada

La máquina está optimizada para ser eficaz, ofreciendo altas capacidades de carga útil. Su diseño inteligente permite una mayor capacidad al tiempo que reduce el consumo de combustible para que pueda transportar más con un costo menor.



Transmisión inteligente Volvo

La selección de marchas predictiva y dinámica se adapta a las condiciones operativas para ofrecer mayor comodidad y eficiencia de combustible.



Simplemente la mejor

Esta máquina es la mejor de su categoría para trabajar en entornos todoterreno, con prestaciones como un grupo motriz Volvo de eficacia probada, combinaciones de tracción automática con bloqueos del diferencial al 100%, un bogie todoterreno y una dirección hidromecánica.



Descenso suave

Facilite su trabajo diario con el control de velocidad en bajada. Esta función mantiene automáticamente una velocidad constante cuando se opera en pendientes descendentes y es la alternativa perfecta al pedal del retardador para obtener un cambio más eficiente y cómodo.





*Los dumperes articulados Volvo
ofrecen la mayor rentabilidad.*



EFICACIA INTELIGENTE

Experimente una eficiencia en consumo de combustible superior sin comprometer la potencia y el rendimiento gracias al tren motriz Volvo, reconocido en todo el mundo, que incluye memoria del terreno (Terrain Memory). Esta función inteligente identifica y recuerda los segmentos resbaladizos del camino para asegurar un control de tracción optimizado, lo que permite una excelente movilidad fuera de carretera.

Comodidad y velocidad

¿Caminos difíciles? Simplemente relájese y pise el acelerador. El A45G FS cuenta con una tecnología única que ofrece una productividad, velocidad de desplazamiento y tiempos de ciclo superlativos en comparación con otros dúmperes.

Suspensión única

La exclusiva suspensión delantera está equipada con un conjunto de acumuladores y se adapta tanto a la carga útil como a las condiciones del terreno, lo que brinda una comodidad inigualable para el operador. La suspensión trasera cuenta con dos acumuladores de alta presión para operaciones con carga y dos acumuladores de baja presión para operaciones sin carga. El flujo transversal entre los cilindros hidráulicos estabiliza tanto a la inidad de carga como a la inidad tractora, lo que permite velocidades promedio más altas sobre estructuras de suelo deficientes.



Sensores de nivelación activos

Seis sensores de nivel controlan en todo momento el movimiento del bastidor en relación a los ejes y notifican al sistema hidráulico para que ajuste la suspensión y optimizar así la estabilidad durante los desplazamientos.



Puesto a prueba

Este ejemplo muestra cómo el reemplazo de los dúmperes de suspensión convencionales (A45G) por dúmperes de suspensión integral (A45G FS) puede surtir un gran efecto en su negocio. Se basa en una flota de 16 dúmperes articulados, con un ciclo de transporte total de 3,1 kilómetros.



Reducción del 18 % del tamaño total de la flota

Al utilizar dúmperes de suspensión integral, puede reducir el tamaño de su flota para mover la misma cantidad de material.

Reducción del 13 % del costo de propiedad

Con menor cantidad de máquinas, que ofrecen tiempos de ciclo más rápidos, se reduce el costo total de propiedad de la flota.

Reducción del 20 % del tiempo promedio de ciclos

Gracias a la suspensión integral, que permite a la máquina circular más rápido por terrenos difíciles, se reducen notablemente los tiempos de ciclo.

Reducción del 13 % del costo por tonelada

Un estudio comparativo de un A45G frente a un A45G FS demostró que el A45G FS logra un costo por tonelada inferior.

Incremento del 25 % de la productividad

Los tiempos de ciclo más rápidos dan como resultado un aumento en la producción del dúmper por hora de operación.



▲
¡Mire la carrera entre los dúmperes Volvo de suspensión integral y los de suspensión estándar!

Control en un ambiente cómodo

Presenta una comodidad superior, una facilidad de operación y seguridad, una cabina líder en la industria que resulta atractiva para los operadores y ayuda a mantener la productividad todo el día, todos los días.

Control total

Los dúmperes articulados Volvo cuentan con una gran cantidad de funciones para ayudar a los operadores a sacar el máximo provecho a la máquina. Las funciones inteligentes, como el control de cruceo (Cruise Control), el control de velocidad en bajada (Downhill Speed Control) y el asistente de salida en rampas (Hill Assist) ayudan a controlar el dúmper con facilidad y eficiencia, para mejorar la seguridad y la productividad en cualquier situación.



Facilidad de operación

Los controles ergonómicos, cómodos y fáciles de entender están diseñados para satisfacer a todos los operadores. Funciones automáticas adicionales como OptiShift –que permite cambios de dirección rápidos y suaves– facilitan aún más el manejo.



Comodidad del operador

Siéntase cómodo y pase más tiempo en los dúmperes articulados Volvo. La posición central del operador, la dirección excepcional, una suspensión excelente, los reducidos niveles de ruido, el control de la climatización y una visibilidad y un espacio extraordinarios contribuyen a reducir el cansancio del operador para lograr operaciones más efectivas.



Seguridad

Ya sea para los operadores, instructores, técnicos o trabajadores del área, la seguridad en el lugar de trabajo es de gran importancia. En los dúmperes articulados Volvo se combinan una mayor visibilidad y una eficaz iluminación con funciones como la prueba de frenado y el soporte de descarga, lo que ayuda a cuidar la seguridad de todas las personas que trabajan alrededor de la máquina.





Los dúmperes articulados Volvo son la elección número uno de los operadores.



LA ELECCIÓN DE LOS OPERADORES

Un operador feliz es un operador más productivo, y cuando hay otras máquinas en el sitio de trabajo, la mayoría de los operadores prefieren los equipos Volvo. Incluso en las condiciones más adversas, su cómoda cabina y facilidad de operación mantienen a los operadores alerta y rindiendo al máximo.

El mejor dumper

Solo de Volvo

- Motor y transmisión Volvo líderes en la industria: Alto desempeño, alto rendimiento del combustible
- Función de Memoria del terreno: Activación optimizada del control de la tracción para lograr una excelente movilidad todoterreno
- Conducción dinámica Volvo
- Combinaciones de transmisión automática que incluyen bloqueos total del diferencial, bogie todo terreno y dirección hidromecánica
- OptiShift: Cambios de dirección rápidos y suaves

La elección del operador

- Facilidad de operación: Controles ergonómicos y fáciles de entender
- Operador ubicado en el centro para obtener la mejor visibilidad en su clase
- Control de velocidad crucero, asistente en pendientes, sistema de soporte de descarga, freno de carga y descarga
- La función de control de velocidad en bajadas mantiene automáticamente una velocidad constante cuando se opera en pendientes descendentes
- Prueba de frenos integrada: Programe y realice una prueba de frenos estática, guiada por la pantalla de la máquina

Soluciones para usted

- Monitoreo sencillo de la máquina: CareTrack, ActiveCare
- Repuestos originales Volvo
- Simulación del sitio de Volvo: Obtenga recomendaciones sobre la mejor configuración de flota y del sitio
- Programa de capacitación para operadores: Libere todo el potencial de su máquina
- Servicios según el tiempo de actividad: Controle sus costos de mantenimiento

Probado concepto de suspensión integral

- Reducción del 18 % del tamaño total de la flota
- Reducción del 20 % del tiempo de ciclo promedio
- Aumento del 25 % de la productividad
- Reducción del 13 % del costo por tonelada y del costo de propiedad
- Suspensión exclusiva que contribuye a una conducción suave y productiva
- Los sensores de nivelación activos ofrecen una estabilidad optimizada



Asistente de transporte (Haul Assist)

- Pesaje a bordo: Monitoreo de carga útil en tiempo real
- Tire Pressure Monitoring System (TPMS)
- Map: Posicionamiento en tiempo real del tránsito en el sitio
- Informes de productividad, incluyendo el seguimiento geográfico del material movido
- Actualizaciones inalámbricas, sencilla instalación de nuevas versiones y soporte remoto

Servicio y mantenimiento

- Intervalo de engrase de 250 horas
- La mitad del volumen de líquido en comparación con la competencia
- Recordatorios de servicio y monitoreo del nivel de los líquidos
- Acceso al servicio líder en la industria y puntos de servicio accesibles desde el piso



Configurada para el éxito

Garantizar que su flota esté configurada de la manera correcta puede generar grandes beneficios para su operación, incluyendo una mayor productividad, un mejor rendimiento y menores costos.

Estos son algunos consejos que le ayudarán a adaptar su nuevo dúmper articulado Volvo en base a la aplicación, las condiciones del sitio y el tipo de material transportado, además de adaptarlo a la unidad de carga adecuada. Para obtener información más detallada, hable con su concesionario Volvo.

OPCIONES DE CAJA

Pregunta	Respuesta	Solución
¿Trabaja con restricciones de altura? Operación en condiciones de altura restringida, por ejemplo en silos o subterráneos	No	Seleccione una carrocería estándar
	Sí	Seleccione una carrocería de perfil bajo
¿Transporta de material abrasivo? Granito, silicato, etc.	No	<i>Vaya a la siguiente pregunta</i>
	Sí	Seleccione placas de desgaste para rocas para extender la vida útil
¿Qué densidad de material? La grava tiene una densidad aproximada de 1,65 ton/m ³	> 1,5 ton/m ³ (grava, roca volada)	<i>Vaya a la siguiente pregunta</i>
	1,1 - 1,5 ton/m ³ (tierra seca, lutita)	Seleccione extensiones laterales para incrementar el volumen de la tolva
	< 1,0 ton/m ³ (carbón, ceniza volante, etc.)	Seleccione un juego de material ligero para aumentar el volumen de la tolva
¿Necesita protección frontal contra derrames? Recibe carga de una excavadora grande	No	<i>Vaya a la siguiente pregunta</i>
	Sí	Seleccione un protector frontal contra derrames
¿Necesita retener carga adicional? Riesgo de caída de material, por ejemplo, al subir pendientes pronunciadas	No	<i>Vaya a la siguiente pregunta</i>
	Sí, pero no transportando roca	Seleccione compuerta trasera (tipo voladizo) para reducir los derrames
	Sí, transportando roca	Seleccione compuerta trasera (tipo colgante) para reducir los derrames
¿Transporta material pegajoso? Riesgo de traer material de regreso	No	<i>Vaya a la siguiente pregunta</i>
	Sí	Seleccione calefacción por escape de la caja

No se permite exceder el peso bruto de la máquina.
La carga útil debe reducirse según el peso del equipamiento opcional.

Neumáticos

Pregunta	Respuesta	Solución
¿Opera en caminos de transporte ásperos? Riesgo de cortes en los neumáticos o de desgaste excesivo	No	Los neumáticos E3 están optimizados para terrenos blandos, y ofrecen la mejor tracción y una alta velocidad media
	Sí	Seleccione neumáticos E4 para obtener la máxima resistencia a los cortes, la máxima comodidad y la máxima vida útil de la banda de rodadura
¿Necesita flotación adicional? Riesgo de hundimiento en suelo blando	No	Seleccione neumáticos de perfil estándar
	Sí	Seleccione neumáticos de perfil bajo, con menor presión sobre el suelo, para mejorar la flotación, la estabilidad y la comodidad



Óptima combinación de pasadas

Excavadora volvo	EC380	EC480	EC530	EC550	EC750	EC950
	Cantidad de pasadas					
A45G FS	11	8	7	6	5	4

Capacidad superior de la excavadora, 3 cucharas o menos
Buena combinación, 4-6 cucharas (tiempo de carga de ≈ 90 segundos)
Excavadora bajo capacidad: 7 cucharas o más.
Excavadora subdimensionada para coincidencia óptima.

Cargadoras de ruedas Volvo	L150	L180	L220	L260	L350
	Cantidad de pasadas				
A45G FS	6	5	5	4	3

Capacidad superior de la cargadora, 2 cucharas o menos
Buena combinación, 2-3 cucharas (tiempo de carga de ≈ 90 segundos)
Cargadora bajo capacidad: 4 cucharas o más.
Cargadora más pequeña para óptima combinación. El alcance también podría ser un problema



Soluciones de chasis para dúmperes

Con las soluciones para aplicaciones especiales y las diferentes selecciones de chasis pueden adaptar los dúmperes articulados Volvo a sus necesidades específicas.



Volvo A45G FS en detalle

Motor

Motor a diésel con turbocompresor de 16 litros, 6 cilindros en línea con 4 válvulas por cilindro, árbol de levas en la culata e inyectores unitarios controlados electrónicamente. El motor tiene camisas de cilindro húmedas reemplazables y guías y asientos de válvula reemplazables.

Modelo de motor	Volvo	D16
Potencia máx., SAE J1995 bruta	kW	357
	hp	485
a revoluciones del motor	rpm	1.800
Potencia del volante ISO 9249, SAE J1349 neta	kW	354
	hp	481
a revoluciones del motor	rpm	1.800
Torque máx. SAE J1995 bruto	Nm	2.576
Torque máx. ISO 9249, SAE J1349 neto	Nm	2.551
a revoluciones del motor	rpm	1.050
Cilindrada	l	16,1

Sistema eléctrico

Todos los cables, enchufes y pasadores están identificados. Los cables están dentro de conductos plásticos y sujetos al bastidor principal. Luces halógenas. Precableado para opciones. Los conectores cumplen con el estándar IP67 de resistencia al agua según sea necesario.

Voltaje	V	24
Batería	V	2x12
Capacidad de la batería	Ah	2x225
Alternador	kW/A	3.396/120
Motor de arranque	kW	9

Tren motriz

Convertidor de torque con función de lock-up integrada.
Transmisión: Transmisión planetaria totalmente automática Volvo PowerTronic con nueve marchas hacia adelante y tres marchas hacia atrás. La transmisión tiene la capacidad de saltar marchas para una selección de marchas rápida y precisa.
Caja de transferencia: Diseño en línea desarrollado por Volvo con alta separación al suelo y bloqueo total del diferencial longitudinal tipo "garra".
Ejes: Diseño de gran resistencia especialmente desarrollado por Volvo con ejes totalmente flotantes, reductores de cubos planetarios y bloqueo del diferencial al 100 % tipo garra.
 Sistema de control de tracción automático (ATC).

Convertidor de torque		2,1:1
Transmisión	Volvo	PT 2529
Caja de reenvío	Volvo	IL2 ATC
Ejes	Volvo	ARB H40

Sistema de frenos

Frenos húmedos de múltiples discos, totalmente hidráulicos, con refrigeración de aceite de circulación forzada en todas las ruedas. Sistema de frenos de dos circuitos. Cumple con ISO 3450 en el peso total de la máquina.

División de circuitos: Un circuito para el eje delantero y otro para los ejes del bogie.

Freno de estacionamiento: Freno de disco accionado por resorte que actúa en el eje de cardán de la unidad de carga. Cuando se aplica el freno de estacionamiento, el diferencial longitudinal se bloquea.

Retardador: Función de retardador de freno de servicio y freno de motor Volvo (VEB).

Sistema de dirección

Dirección articulada hidromecánica, diseño de compensación automática. Dos cilindros de dirección de doble acción.

Ángulo de dirección: 3,4 giros de volante bloqueo a bloqueo, ±45°. El sistema de dirección, incluida la dirección secundaria, cumple con ISO 5010.

Chasis

Bastidores: tipo caja, servicio pesado. Acero de alta resistencia, soldado por robot.

Articulación central: Completamente libre de mantenimiento, totalmente sellada, con cojinetes de rodillos cónicos permanentemente engrasados.

Cabina

Montada sobre bases de goma. Diseño ergonómico. Fácil entrada y salida. Gran ángulo de vista hacia adelante. Operador posicionado en el centro encima del eje delantero. Asiento de operador ajustable con cinturón de seguridad retráctil. Volante de dirección inclinable/telescópico. Controles posicionados ergonómicamente. Aire filtrado. Sistema de control de climatización.

Sistema de comunicación del operador: Contronics.

Pantalla a color grande, información sencilla y fácil de entender, todas las funciones vitales de la máquina son monitoreadas constantemente. Asiento del instructor con cinturón de seguridad.

Seguridad: Estándares ROPS/FOPS aprobados de acuerdo a ISO3471, SAE J1040/ISO3449, SAE J231.

Nivel de sonido en cabina (ISO 6396) - L _{PA}	dB	72
Nivel de sonido externo (ISO 6395) - L _{WA}	dB	112
Nivel de sonido externo con juego de sonido: 110 dB(A)		

Sistema hidráulico

Bombas: Cuatro bombas de pistón de desplazamiento variable accionadas por la toma de fuerza del volante. Se utilizan dos bombas sensibles a la carga para dirección y vertido, y dos bombas de control eléctrico para el ventilador, la refrigeración de los frenos y la fuente de alimentación de los frenos. Una bomba de pistón que depende del suelo para dirección secundaria montada en la caja de reenvío. Dos filtros de aceite de retorno con núcleos magnéticos proporcionan una filtración de aceite efectiva.

Presión de trabajo máx. del sistema	MPa	26
-------------------------------------	-----	----

Sistema de descarga

Freno de carga y descarga patentado.

Cilindros de descarga: Dos cilindros de única etapa de doble acción.

Ángulo de basculamiento	°	70
Tiempo de basculamiento con carga	s	12
Tiempo de descenso	s	10

Caja

Grosor de la placa

Delantera	mm	8
Laterales	mm	11
Parte inferior	mm	14
Conducto	mm	16

Material Acero HB450

Límite de elasticidad	N/mm ²	1.150
Resistencia a la tensión	N/mm ²	1.350

Capacidad de carga

Tolva estándar

Capacidad de carga	kg	41.000
Tolva, rasa	m ³	19,7
Tolva colmada 2:1	m ³	25,1

Con compuerta posterior superior

Tolva rasa	m ³	20,2
Tolva colmada 2:1	m ³	26,2

Suspensión

Única, totalmente hidráulica, en todas las ruedas con nivelación y estabilizador automáticos. Parte del sistema hidráulico de la máquina, utiliza el mismo aceite hidráulico.

Cilindros hidráulicos (amortiguadores), delantero/trasero		2/4
Acumuladores, aceite-nitrógeno, alta presión, frente		2
Acumuladores, aceite-nitrógeno, alta/baja presión, parte trasera		2/2
Sensores de nivelación		2+2+2

Especificaciones

CAPACIDADES DE REABASTECIMIENTO

Cárter del motor	l	55
Depósito de combustible	l	480
Sistema de refrigeración	l	49
Sistema de refrigeración de frenos	l	188
Transmisión	l	43
Caja de reenvío	l	9
Ejes, delanteros/bogie	l	26/52
Depósito hidráulico	l	210

PESO OPERATIVO SIN CARGA

Neumáticos		29.5R25*
Delantero	kg	17.000
Trasero	kg	14.900
Total	kg	31.900
Carga útil	kg	41.000

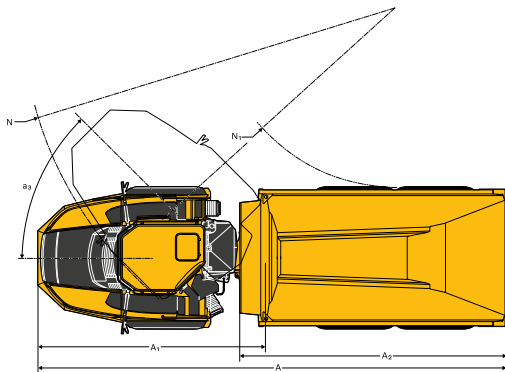
El peso operativo incluye todos los líquidos y un operador.

*) A45G FS con neumáticos 875/65R25, añadir 300 kg/eje

Peso total

Neumáticos		29.5R25*
Delantero	kg	21.150
Trasero	kg	51.750
Total	kg	72.900

*) A45G FS con neumáticos 875/65R25, añadir 300 kg/eje



DIMENSIONES

Pos	Unidad	A45G FS
A	mm	11.263
A1	mm	5.476
a2	mm	6.404
B	mm	5.844
C	mm	3.599
C1	mm	1.772
D	mm	3.100
D1	mm	2.942
E	mm	1.277
F	mm	4.518
G	mm	1.940
H	mm	1.706
I	mm	495
J	mm	3.200
K	mm	2.435
L	mm	822
M	mm	7.265
N	mm	8.957
N1	mm	4.327
O	mm	3.430

VELOCIDADES

Hacia adelante		
1	Km/h	5,8
2	Km/h	8,5
3	Km/h	10,4
4	Km/h	15
5	Km/h	21,6
6	Km/h	27,3
7	Km/h	36,1
8	Km/h	47,8
9	Km/h	57
Hacia atrás		
1	Km/h	6,5
2	Km/h	9,4
3	Km/h	18

Presión sobre el suelo

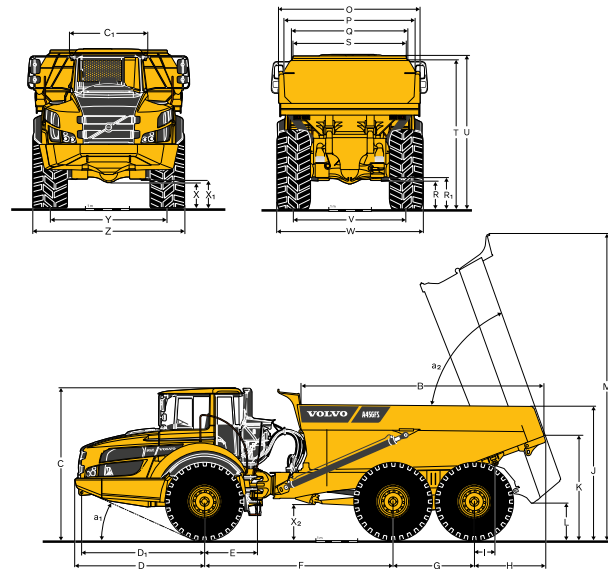
Neumáticos	29.5R25	875/65R25
------------	---------	-----------

Sin carga

Delantero	kPa	114	100
Trasero	kPa	48	43

Con carga

Delantero	kPa	143	125
Trasero	kPa	174	152



DIMENSIONES

Pos	Unidad	A45G FS
P	mm	3.118
Q	mm	2.820
R	mm	613
R1	mm	640
S	mm	2.651
T	mm	3.427
U	mm	3.546
V	mm	2.636
W	mm	3.403
X	mm	553
X1	mm	640
X2	mm	788
Y	mm	2.636
Z	mm	3.403
a1	°	25
a2	°	70
a3	°	45

A45G FS: Máquina descargada con neumáticos 29.5R25.

Equipamiento

EQUIPAMIENTO ESTÁNDAR

Motor

Unidad de inyección directa electrónicamente controlada con turbocompresor e intercooler

Filtros de aceite agrupados

Pre calentador para facilitar el arranque en frío

VEB (EPG de retardador de escape + freno de compresión)

Neumáticos

29.5R25

Tren motriz

Modos de tracción de 6x4 y 6x6 accionados automáticamente

Bloqueos del diferencial al 100 % tipo garra en todos los ejes

Transmisión completamente automática

Caja de reenvío con bloqueo de diferencial longitudinal

Convertidor de torque con lock-up automático

Sistema eléctrico

Alternador 120 A

Interruptor de desconexión de batería

Toma de corriente adicional de 24 V para fiamblera

Luces:

Luz de marcha atrás

Luces de freno

Iluminación de la cabina

Indicadores de dirección

Luces delanteras

Iluminación de los instrumentos

Luces de estacionamiento

Luces traseras

Sistema de frenos

Asistente de salida en rampas

Freno de carga y descarga

Pedal de retardador

Freno de estacionamiento en eje de transmisión

Frenos de disco húmedos totalmente hidráulicos de dos circuitos en todos los ejes

Tolva

Tolva preparada para calefacción por gases de escape y equipos opcionales

Seguridad

Escalones y plataformas antideslizantes

Bloqueo de basculamiento de la tolva

Pasamanos en escalones y plataformas

Luces de advertencia

Bocina

Rejilla protectora para ventana trasera de la cabina

Espejos retrovisores

Cinturón de seguridad retráctil de 3 pulgadas

Cabina con certificación ROPS/FOPS

Dirección de reserva

Bloqueo de la dirección articulada

Lavaparabrisas

Limpiaparabrisas con función de intervalos

Sistema de seguridad durante el basculamiento

EQUIPAMIENTO ESTÁNDAR

Comodidad

Panel de control de ACC

Cenicero

Calefactor de cabina con aire fresco filtrado y antivaho

Posavasos/bandeja de almacenamiento

Asiento del instructor con cinturón de seguridad

Consola de techo para radio

Ventana deslizante

Espacio para cooler

Caja de almacenamiento

Parasol

Volante inclinable/telescópico

Cristales tintados

Interfaz de información del operador

Indicadores:

Presión de frenos

Combustible

Velocímetro

Tacómetro

Temperatura del aceite refrigerante de los frenos de disco húmedo

Luces de advertencia agrupadas y fáciles de leer

Advertencia central (3 niveles) para todas las funciones importantes

Pantalla de información centralizada

Verificaciones automáticas antes del arranque

Reloj

Horómetro

Información de funcionamiento, menú de fácil navegación

Diagnóstico de solución de problemas

Exterior

Ensanchadores de guardabarros delantero y aletas traseras

Servicio y mantenimiento

Capó del motor eléctrico

Manguera de drenaje

Sistema de información de seguimiento de la máquina MATRIS

Plataforma de servicio integrada en la rejilla delantera

Caja de herramientas

EQUIPO OPCIONAL

Motor

Pre-purificador de aire, tipo ciclónico

Prefiltro de aire, tipo baño de aceite

Filtro de aire, servicio pesado, EON

Calentador de motor, 240 V

Calentador de motor, diesel (Eberspächer)

Apagado del motor automático

Temporizador de apagado del motor

Parada de emergencia del motor externa

Filtro de combustible adicional

Velocidad ralentí alta del motor

EQUIPO OPCIONAL

Neumáticos

875/65R25

Sistema eléctrico

Faros delanteros, LED

Rotativo de advertencia, LED

Luces de trabajo, halógenas

Luces de trabajo, LED

Luz de entrada

Sistema antirrobo (código)

Cámara de visión trasera

Alarma de marcha atrás

Interfaz CAN-BUS, extra

Cabina

Kit de reducción de ruido (cumple con 2000/14/EC)

Anclaje, manual del operador

Temporizador de calefacción/ventilación de la cabina

Kit de cables para calentador de cabina de 240 V

Filtro de aire de cabina HEPA

Kit de radio con Bluetooth

Espejos retrovisores, ajustables, calentados eléctricamente

Cinturón de seguridad XXL, no retráctil

Protecciones solares, ventanas laterales

Llave universal

Asiento con suspensión de aire, con calefacción, completamente ajustable

Apoyabrazos para el asiento del operador

Reposacabeza para asiento del operador

Cabina de perfil bajo

EQUIPO OPCIONAL

Tolva

Calefacción del escape de la caja

Protección antiderrame, extra

Extensión lateral, 200 mm

Extensión lateral, material ligero

Compuerta posterior superior, accionada por articulación

Compuerta posterior superior, accionada por cable

Compuerta posterior inferior

Placas de desgaste, 450 HB

Tolva para aplicación subterránea

Seguridad

Sistema de extinción de incendios

Triángulo de advertencia

Botiquín de primeros auxilios y extintor de incendios

Extintor de incendios

Bloqueos para las ruedas

Servicio y mantenimiento

Sistema de lubricación, máquina de serie

Sistema de lubricación, compuerta trasera

Manguera de lubricación, engrase a nivel del suelo

Kit de herramientas

Otros

Kit siberiano -40 °C

Kit de aceite ártico

CareTrack

Sistema de abastecimiento de combustible rápido

Conector de arranque con cables, tipo NATO

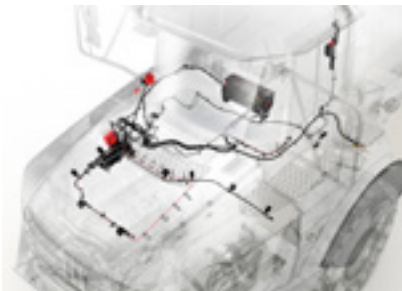
Extensión de bastidor

Sistema de pesaje a bordo (On-board Weighing - OBW) - Haul Assist

Asistente de transporte (Haul Assist) - Sistema de control de presión de los neumáticos - TPMS

SELECCIÓN DE EQUIPOS OPCIONALES VOLVO

Sistema de extinción de incendios



Abastecimiento de combustible rápido



Filtro de aire de servicio pesado



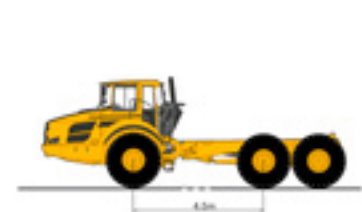
Iluminación LED



Luz de entrada



Chasis del dúmper



No todos los productos están disponibles en todos los mercados. Bajo nuestra política de mejoras continuas, nos reservamos el derecho de cambiar las especificaciones y diseño sin previo aviso. Las ilustraciones no muestran necesariamente la versión estándar de la máquina.

Soluciones para usted

Nuestras máquinas líderes en la industria son solo el comienzo de su relación con Volvo. Como su socio, hemos desarrollado una amplia gama de soluciones adicionales para ayudarlo a mejorar el tiempo de máquina disponible, aumentar la productividad y reducir los costos.

Nuestro portafolio de productos y servicios está diseñado para complementar el desempeño de su máquina y aumentar su rentabilidad. Dicho simplemente, ofrecemos algunas de las mejores garantías y soluciones tecnológicas en la industria actual.

A continuación se enumeran solo algunos ejemplos.

Hable con su concesionario para averiguar y analizar cuál es el adecuado para usted

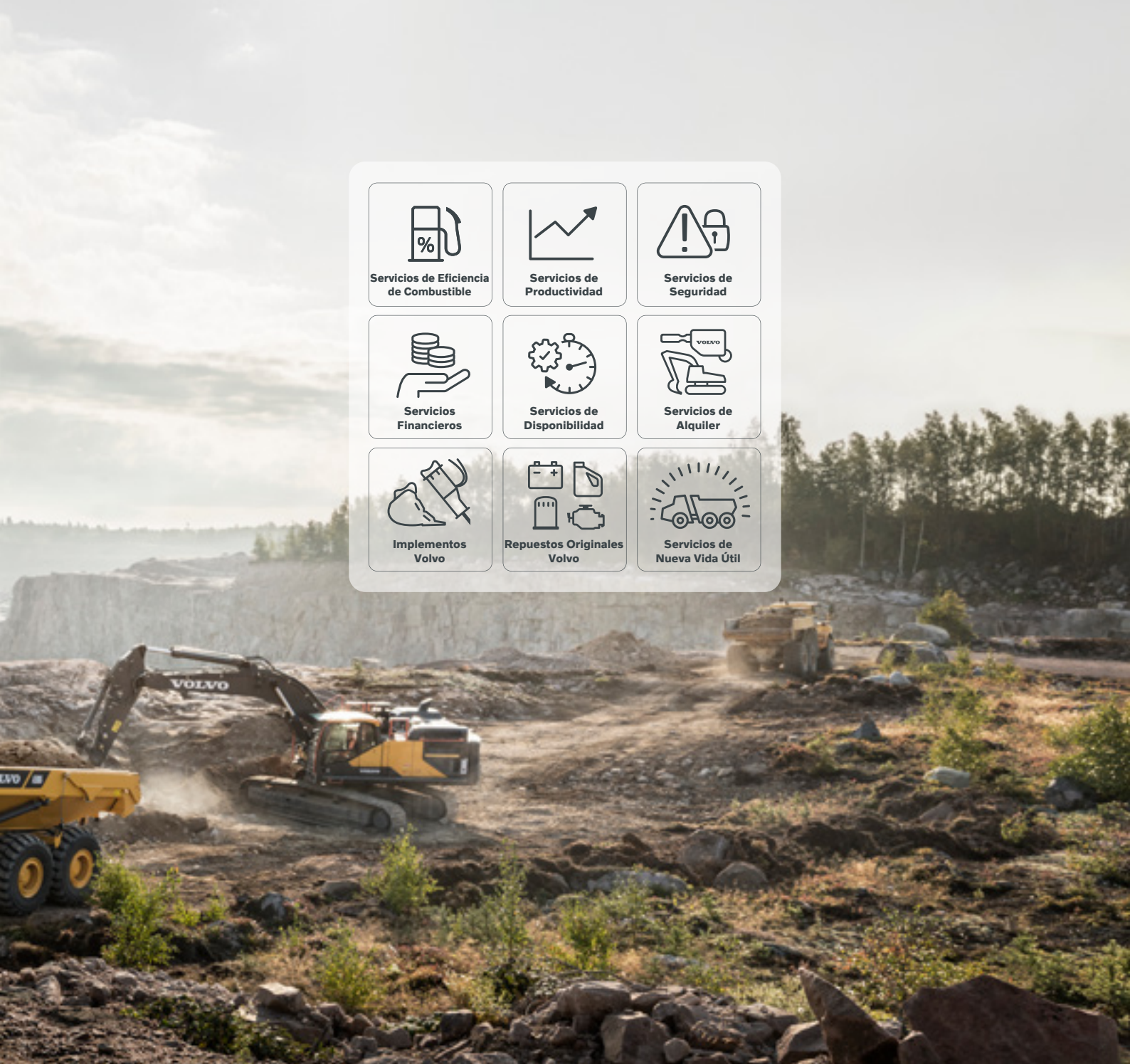


Obtenga el máximo rendimiento de su máquina

A pesar de que las máquinas fiables y eficientes desempeñan inequívocamente un papel crucial en la reducción de costos, la mejora de la seguridad y la optimización de la productividad, lo que en última instancia marca la diferencia es el desempeño del operador. Ofrecemos una variedad de iniciativas de capacitación para ayudar a los operadores a aprovechar al máximo la capacidad de su dúmper articulado Volvo.

Conectado al Centro de disponibilidad de actividad

Maximice el tiempo de actividad de la máquina y reduzca los costos de reparación con el sistema telemático CareTrack. Monitoree su máquina usted mismo o deje que nosotros encaguemos de ello mediante nuestro servicio Active Care. Nuestro Volvo Uptime Center ofrece un servicio de monitorización continua de las máquinas que incluye informes semanales y notificaciones cuando sea necesario llevar a cabo labores de mantenimiento.



Servicios de Eficiencia de Combustible



Servicios de Productividad



Servicios de Seguridad



Servicios Financieros



Servicios de Disponibilidad



Servicios de Alquiler



Implementos Volvo



Repuestos Originales Volvo



Servicios de Nueva Vida Útil

Controle sus costos de mantenimiento

Manténgase al día con un servicio planificado y mantenga su activo protegido con nuestra variedad de convenios flexibles de mantenimiento y reparación.

Optimice la eficiencia en el sitio

Con la Simulación del sitio de Volvo podemos ayudarle a hacer que la logística en el sitio sea más eficiente, como así también a reducir su costo por tonelada. Obtenga recomendaciones sobre la mejor configuración de la flota y preparación del sitio para maximizar la rentabilidad.

Repuestos originales Volvo

Mantenga la productividad y el tiempo de actividad de la máquina con nuestra gama de repuestos fáciles de conseguir, comprobados y aprobados – todo respaldado por la garantía de Volvo. Únicamente utilizando Repuestos originales Volvo, puede proteger su inversión, extender la vida útil de la máquina y garantizar un desempeño duradero.

V O L V O